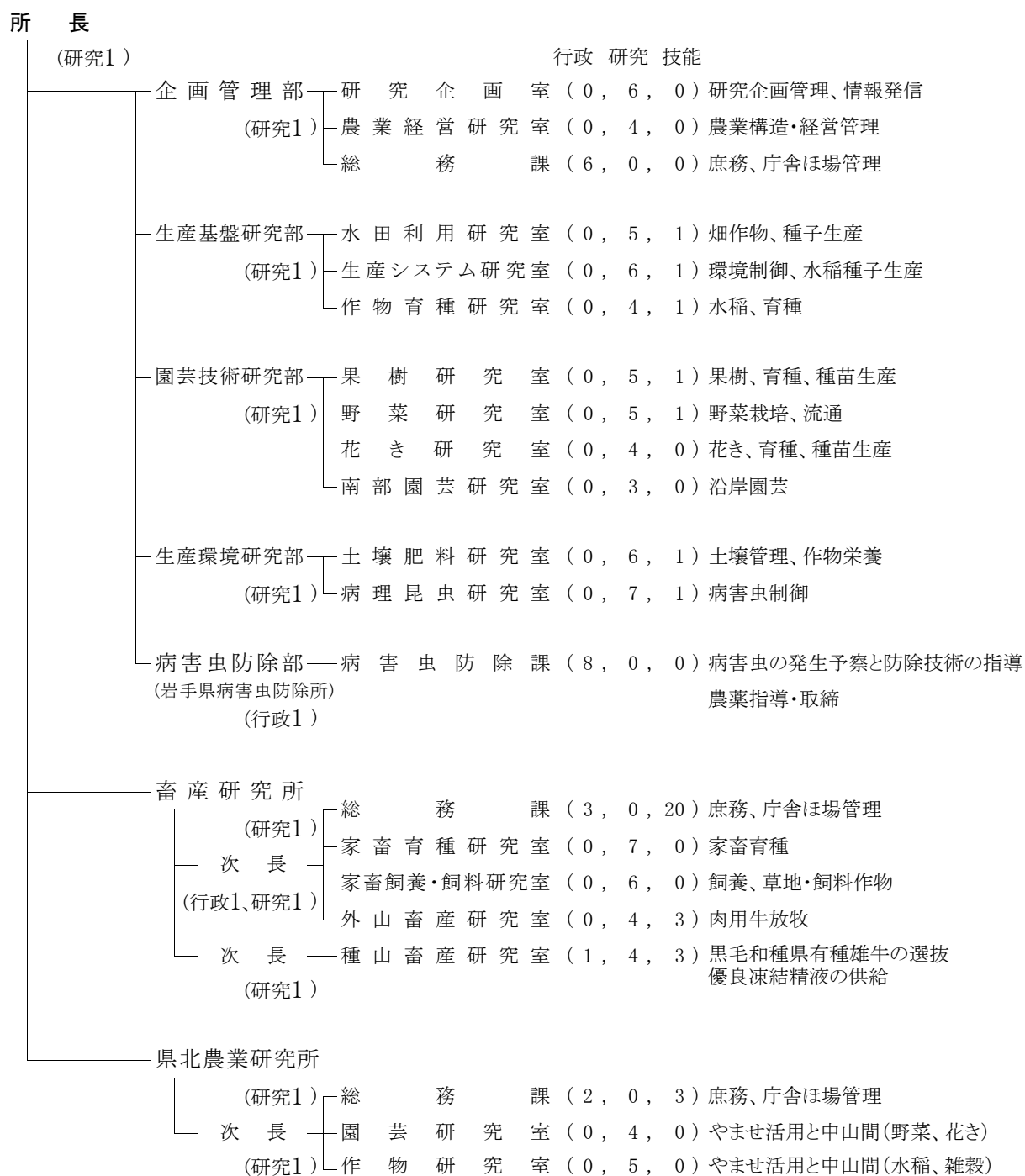


I 農業研究センターの概要

1 組織機構・職員数 ※実数



〈職員数〉 ※定数

	本 部		畜産研究所			県北農業研究所	合 計
	(北上市)	南部園芸研究室 (陸前高田市)	(滝沢村)	外山畜産研究室 (盛岡市玉山)	種山畜産研究室 (住田町)	(軽米町)	
行政	15	0	4	0	1	2	22
研究	57	3	15	4	5	11	95
技能	7	0	20	3	3	3	36
合計	79	3	39	7	9	16	153

2 会議、委員会、部会等の運営

(1) 農業試験研究推進会議等の開催

ア 新規試験研究課題の評価と選定

(ア) 第1回内部検討会議

a 開催日及び参集範囲

部会名等		農産部会	園芸部会	畜産部会
開催日		R2.7.29(水)	R2.7.30(木)	R2.8.4(火)
参集範囲	(公財)岩手生物工学研究センター	○	-	-
	農林水産部農政関係各室課	○	○	○
	各広域振興局農政担当部及び農林振興センター	-	-	-
	各家畜保健衛生所	-	-	-
	農業大学校	-	-	-
	各農業改良普及センター	○	○	○

b 協議事項

- (a) 令和3年度からの試験研究を要望された課題とその措置(案)について
- (b) 令和3年度新規試験研究課題案について

(イ) 第1回外部検討会議

a 開催日及び出席要請機関

部会名等		農産部会	園芸部会	畜産部会
開催日		R2.9.7(月)	R2.9.9(水)	R2.9.10(木)
参集範囲	試験研究推進アドバイザー	○	○	○
	東北農政局岩手支局	○	○	○
	全国農業協同組合連合会岩手県本部	○	○	○
	岩手県農業共済組合	○	○	-
	岩手県農産物改良種苗センター	○	○	-
	岩手県植物防疫協会	○	○	-
	岩手県農薬卸商業協同組合	○	○	-
	岩手県農業公社	-	-	○
	岩手県農業機械協会	○	-	-
	岩手県畜産協会	-	○	○

b 協議事項等

- (a) 令和2年度試験研究成果案について
- (b) 令和3年度新規試験研究課題案について

(ウ) 第1回評価調整会議

a 開催日 令和2年9月24日(木) 13:00～

b 協議事項等

- (a) 令和3年度からの試験研究を要望された課題とその措置(案)について
- (b) 令和2年度試験研究成果案について
- (c) 令和3年度新規試験研究課題案について

c 参集範囲

農業研究センター所長、各部長、各研究所長

イ 試験研究成果の採択

(ア) 第2回内部検討会議

a 開催日及び出席要請機関

部会名等		農産部会 (水稲)	農産部会 (畑作)	園芸部会	畜産部会
開催日		R2.12.9(水)	R2.12.8(火)	R2.12.4(金)	R2.12.10(木)
参 集 範 囲	(公財)岩手生物工学研究センター	○	○	-	-
	農林水産部農政関係各室課	○	○	○	○
	各広域振興局農政担当部及び農林振興センター	-	-	-	-
	各家畜保健衛生所	-	-	-	○
	農業大学校	-	-	-	-
	各農業改良普及センター	○	○	○	○

b 協議事項

- (a) 令和2年度試験研究成果案について
- (b) 令和3年度新規試験研究課題案について(園芸部会野菜部門のみ)
- (c) その他

(イ) 第2回外部検討会議

a 開催日及び出席要請機関

部会名等		農産部会 (水稲)	農産部会 (畑作)	園芸部会 (果樹)	園芸部会 (野菜)	畜産部会
開催日		R3.1.7(木)	R3.1.8(金)	R3.1.8(金)	R3.1.6(水)	R3.1.12(火)
参 集 範 囲	試験研究推進アドバイザー	○	○	○	○	○
	東北農政局岩手支局	○	○	○	○	○
	全国農業協同組合連合会岩手県本部	○	○	○	○	○
	岩手県農業共済組合	○	○	○	-	-
	岩手県農産物改良種苗センター	○	○	○	○	-
	岩手県植物防疫協会	○	○	○	○	-
	岩手県農薬卸商業協同組合	○	○	○	○	-
	岩手県農業公社	-	-	-	-	-
	岩手県農業機械協会	-	-	-	-	-
	岩手県畜産協会	-	-	-	-	○

b 協議事項

- (a) 令和2年度試験研究成果案について
- (b) 令和3年度試験研究課題案について
- (c) その他

(ウ) 第2回評価調整会議

a 開催日 令和3年1月20日(水) 13:00～15:00

b 協議事項

- (a) 令和2年度試験研究成果案について
- (b) 令和3年度新規試験研究課題案について
- (c) 主要成果の選定及び試験研究成果の公表範囲について

c 参集範囲

農業研究センター所長、各部長、各研究所長

ウ 試験研究課題の年度評価及び事後評価

(ア) 第3回内部検討会議

a 開催日及び出席要請機関

部会名等		農産部会	園芸部会	畜産部会
開催日		R3.3.1(月)	R3.3.3(水)	R3.2.26(金)
参集 範囲	(公財)岩手生物工学研究センター	○	○	-
	農林水産部農政関係各室課	○	○	○
	各広域振興局農政担当部及び農林振興センター	-	-	-
	各家畜保健衛生所	-	-	○
	農業大学校	-	-	-
	各農業改良普及センター	○	○	○

b 協議事項

- (a) 令和2年度試験研究成果案について
- (b) 令和3年度試験研究課題(新規、変更課題)について

(イ) 第3回評価調整会議

a 開催日 令和3年3月18日(木) 13:00～

b 協議事項

- (a) 令和2年度試験研究成果案について
- (b) 令和3年度新規試験研究課題(案)について
- (c) 令和3年度新規試験研究課題(試験設計、変更)について
- (d) 岩手県農業研究センター試験研究推進計画の策定について

c 参集範囲

農業研究センター所長、各部長、各研究所長、プロジェクト推進室長

エ 岩手県農業技術開発会議

(ア) 第1回

a 開催日 令和3年2月3日(水) 13:30～

b 報告・協議事項

- (a) 農林水産技術立県いわて 技術開発の基本方向(案)について
- (b) 農業研究センターにおける技術開発について
- (c) 生工研センターにおける技術開発について
- (d) 農業研究センターにおける試験研究推進計画の進捗状況について
- (d) その他

c 参集範囲

(公財)岩手生物工学研究センター
農政担当技監、農政関係各室課、生物工学研究所、農業大学校
農業研究センター所長、各部長、各研究所長

オ 試験研究推進アドバイザー

所属部会	氏名	役職名	外部検討会議出席	
			第1回	第2回
農産 (水稲)	新田 義修	岩手県立大学総合政策学部・准教授	-	○
	迫田 登稔	農業・食品産業技術総合研究機構 東北農業研究センター 生産基盤研究領域 領域長	○	-
	高橋 章郎	岩手県農業農村指導士(花巻市) 有限会社アグリスト 社長	○	○
	菅原 久耕	有限会社ファーム菅久・代表(雫石町)	-	○
	高橋 一樹	全農岩手県本部米穀部・次長	○	○
農産 (畑作)	新良 力也	農業・食品産業技術総合研究機構 東北農業研究センター 生産環境研究領域 領域長	○	○
	熊谷 匡章	有限会社下館農産・代表取締役	○	○
園芸 (果樹)	小森 貞男	岩手大学農学部農学生命課程・教授	-	○
	岩波 宏	農業・食品産業技術総合研究機構 果樹茶業研究部門 リンゴ栽培生理ユニット ユニット長	-	○
	佐々木 仁	全農岩手県本部 園芸部生産販売課 技術主管	-	○
	工藤 英夫	花巻市葡萄が丘農業研究所 所長	-	○
	高野 寛子	岩手県農業農村指導士	-	○
園芸 (野菜)	由比 進	岩手大学農学部附属寒冷フィールドサイエンス教育センター・教授	-	○
	永坂 厚	農業・食品産業技術総合研究機構 東北農業研究センター 生産環境研究領域 病害虫グループ 主任研究員	○	○
	高橋 光朗	岩手県農業農村指導士(奥州市江刺区)	○	○
	高村 亮一	岩手県農業農村指導士(岩手町)	-	-
	鈴木 公	全農岩手県本部園芸部・次長	○	-
園芸 (花き)	稲本 勝彦	国立研究開発法人 農業・食品産業技術総合研究機構 野菜花き研究部門 栽培生理ユニット長	-	-
	高橋 俊一	(株)T&Gバイオナーサリー・会長兼CEO	-	-
	高橋 亮	八幡平市花き研究開発センター 係長	-	-
	千葉 欣哉	岩手県農業農村指導士	-	-
畜産	下司 雅也	農業・食品産業技術総合研究機構 東北農業研究セン畜産飼料作研究領域 領域長	○	○
	吉田 勝栄	(一社)岩手県畜産協会 経営支援部 部長	○	-
	築城 幹典	岩手大学農学部農学生命課程・教授	○	-
	大津 信一	全農岩手県本部畜産酪農部・次長兼生産指導課長	○	○
	山野 淳一	(独)家畜改良センター岩手牧場・場長	○	○
	菊池 忠孝	地域戦略プロジェクト研究実証農家	○	-
	保科 俊穂	岩手県農業農村指導士	-	○
	太田 哲	岩手県農業農村指導士	-	-
			14 名	18 名

(2) 機関評価委員会「視察・懇談会」

ア 開催日・場所 令和2年9月14日(月) 岩手県農業研究センター 本部(北上市)

イ 内容 (ア) 機関評価について(説明)

(イ) 岩手県農業研究センターにおける研究推進方向について(説明)

(ウ) 主な試験研究の実施状況について(畜産研究所、県北農業研究所)

(エ) 試験研究状況の視察(生産基盤研究部、園芸技術研究部、生産環境研究部)

(オ) 意見交換

(カ) 委員講評

ウ 出席者

(ア) 機関評価委員 大谷 隆二 氏 (東北農業研究センター地域戦略部長)

外部評価(5人) 高畑 義人 氏 (岩手大学名誉教授)

新田 義修 氏 (岩手県立大学研究・地域連携本部副本部長兼地域政策研究センター長兼総合政策研究科・総合政策学部准教授)

五日市亮一 氏 (岩手県農業農村指導士協会会長)

越沼洋一 氏 (全農県本部副本部長)

(イ) 所員 所長、各部長、各研究所長、事務局等

(3) 企画運営会議、全体会議

開催月日	場 所	内 容(協議事項等)
R2.4.8(水)	大会議室	(試験研究推進に係る経理事務等説明会(兼第1回本部室長会議)) 1 試験研究推進に係る留意事項 ・試験研究推進に係る諸規定、研究倫理 2 経理事務等に係る留意事項 ・外部資金予算執行の留意事項、物品購入・旅費・契約事務・物品管理・会計年度任用職員に係る貸金管理・事務ミスが多い事項 等 3 その他の留意事項 ・情報セキュリティ、苦情処理マニュアル、労働安全等予防システム、成果発表会について
R2.4.10(金)	特別会議室	(第1回企画運営会議) 1 協議事項 (1)連携プロジェクトによる研究推進について 2 連絡・報告事項 (1)令和2年度当初予算(試験研究費)について (2)研究倫理に関する誓約書の提出について (3)各部長・研究所長からの情報提供 等 (4)4～5月の行事予定
R2.5.26(火)	特別会議室	(第2回企画運営会議) 1 協議事項 (1)令和2年度岩手県農業研究センター研究成果発表会の持ち方について (2)令和2年度一般公開デーの開催について (3)試験研究推進計画の策定について (4)試験研究推進計画進行管理要領の改正等について (5)令和2年度新規試験研究課題(案)について 2 連絡・報告事項 (1)次期機関評価委員の候補者について(再検討結果) (2)農業研究センターにおけるWeb会議について (3)各部長・研究所長からの情報提供 等 (4)5～6月の行事予定

開催月日	場 所	内 容(協議事項等)
R2.7.21(火)	特別会議室	(第3回企画運営会議) 1 協議事項 (1)機関評価委員との「視察・懇談会」の開催について (2)追跡評価について 2 連絡・報告事項 (1)令和2年度一般公開デーの実施計画について (2)広報(らぼ・れたあ、SNS等)計画・実績について (3)第1回内部検討会議について (4)各部長・研究所長からの情報提供等 (5)7～8月の行事予定
R2.9.24(木)	特別会議室	(第4回企画運営会議) 1 協議事項 (1)職員意識調査の実施について (2)外部研究資金事業への応募について 2 連絡・報告事項 (1)令和2年度農業研究センター一般公開デーの開催状況について (2)農業研究センター予算の推移について (3)令和2年度試験研究成果数(第2回内部検討会提案予定数)について (4)各部長・研究所長からの情報提供 等 (5)9～10月の行事予定
R2.11.26(木)	特別会議室	(第5回企画運営会議) 1 協議事項 (1)岩手県農業研究センター試験研究推進計画進行管理細則の改正等について (2)情報の共有化について (3)試験研究成果の令和2年度時点における有効性確認の結果について 2 連絡・報告事項 (1)農業技術開発会議資料作成について (2)採用後の博士の学位取得に係る状況調査結果について (3)各部長・研究所長からの情報提供 等 (4)11～1月の行事予定
R3.1.20(水)	特別会議室	(第6回企画運営会議) 1 協議事項 (1)外部研究資金事業への提案について (2)農業技術開発会議(2/3(水))への対応について 2 連絡・報告事項 (1)職員意識調査の結果について (2)広報(らぼ・れたあ、SNS等)の実績(～第3四半期)について (3)第3回内部検討会議での検討予定課題について (4)農研センター・ホームページのCMSへの移行について (5)各部長・研究所長からの情報提供 等 (4)1～3月の行事予定

開催月日	場 所	内 容(協議事項等)
R2.3.18(木)	特別会議室	(第7回企画運営会議) 1 協議事項 (1)外部研究資金事業への応募について(1件) (2)令和3年度農業研究センター一般公開デーの開催について (3)令和3年度農業研究センター成果発表会の開催について (4)試験研究推進計画進行管理細則(外部資金応募チェックシート)の改正について (5)令和3年度追跡評価の評価者について (6)職員意識調査結果を踏まえた新たな取組について 2 連絡・報告事項 (1)各部長・研究所長からの情報提供 等 (2)4～6月の行事予定

(4) 運営会議、室長会議

ア 本部運営会議

開催月日	場 所	内 容(協議事項等)
R2.4.1(水)	所長室	(1) 運営会議について (2) 各種名簿等について (3) 対面式について ほか
R2.4.10(金)	所長室	(1) 職員に新型コロナウイルス感染症の感染が確認された場合の対応について (2) 職員の交通事故発生時における対応について ほか
R2.4.17(金)	所長室	(1) 新型コロナウイルス感染症対応に係る業務継続計画の精査及び交代勤務の検討について (2) 令和2年度働き方改革推進強化月間の取組について ほか
R2.4.24(金)	所長室	(1) 業務見直しの徹底及び計画的な休暇取得の促進について (2) 水稲除草剤試験区設置への協力依頼について (3) 在宅勤務の実施について ほか
R2.5.11(月)	所長室	(1) 在宅勤務実績について (2) ほ場北側水路草刈(第1回)について ほか
R2.5.15(金)	所長室	(1) 新型コロナウイルス感染症への当面の対応について ほか
R2.5.22(金)	所長室	(1) 新型コロナウイルス感染症への当面の対応について (2) SNSを活用した農業研究センター情報発進の更なる拡充について (3) 令和2年度特定課題調査検討チームの取組計画について ほか
R2.5.29(金)	所長室	(1) 長時間勤務の縮減に向けた所属長ヒアリング等の実施について (2) 研究棟実験室の見直しについて ほか
R2.6.5(金)	所長室	(1) 「らぼ・れたあ」投稿計画及び実績(第1四半期分)について (2) 新型コロナウイルス感染症への当面の対応について (3) 「ハラスメントの防止等に関する基本方針」について ほか
R2.6.12(金)	所長室	(1) 当面の業務予定について ほか
R2.6.19(金)	所長室	(1) 令和2年度働き方改革推進強化月間について ほか
R2.6.26(金)	所長室	(1) 農林水産部教育・研究機関における人員・資金等の資料について ほか
R2.7.3(金)	所長室	(1) 北いわてスマート農業サロニックオフイベントについて (2) 令和2年度環境目標の設定について (3) 気象観測について ほか
R2.7.10(金)	所長室	(1) 当面の業務予定について ほか
R2.7.17(金)	所長室	(1) 農業研究センターの今後の取組に係る資料整備について ほか
R2.7.31(金)	所長室	(1) 職員の勤務規律の確保等について ほか
R2.8.7(金)	所長室	(1) 会計年度任用職員(障がい者枠)の配置希望について (2) 超過勤務命令の運用について ほか
R2.8.21(金)	所長室	(1) 当面の業務予定について ほか
R2.8.28(金)	所長室	(1) 農業研究センター一般公開デーについて ほか
R2.9.4(金)	所長室	(1) 当面の業務予定について ほか
R2.9.11(金)	所長室	(1) 会計事務の適正執行について (2) 県北農業研究所環境制御型園芸温室整備工事について ほか
R2.9.18(金)	所長室	(1) 各部ワンフロア内における業務執行体制の確立について、ほか
R2.10.2(金)	所長室	(1) 支払遅延防止に向けた支出事務の取組について (2) 毒劇物等の管理状況実地調査実施結果について ほか
R2.10.9(金)	所長室	(1) 令和3年度予算要求スケジュールについて (2) 職員意識調査の実施について ほか
R2.10.16(金)	所長室	(1) 県外からの来訪者への対応について ほか
R2.10.23(金)	特別会議室	(1) 令和3年度における光熱水費の節減について (2) 研究費の確保について (3) 本監査について ほか
R2.10.30(金)	所長室	(1) 当面の業務予定について ほか
R2.11.6(金)	所長室	(1) 総括課長会議提出資料について ほか
R2.11.13(金)	所長室	(1) 新型コロナウイルス感染症への対応について ほか

開催月日	場 所	内 容(協議事項等)
R2.11.20(金)	所長室	(1) 委託研究費の適正な執行について (2) 試験研究成果の区分について ほか
R2.12.3(木)	所長室	(1) 令和2年度第3回園芸技術研究部ゼミナールについて (2) 省エネを意識した会議室の利用について ほか
R2.12.18(金)	所長室	(1) 令和3年度会計年度任用職員の任用等について ほか
R2.12.25(金)	所長室	(1) 長期休暇中において急を要する案件等が発生した場合の対応について ほか
R3.1.8(金)	所長室	(1) 研究レポートの作成について ほか
R3.1.15(金)	所長室	(1) 当面の業務予定について ほか
R3.1.22(金)	所長室	(1) 令和2年度種子のみ枯細菌病保菌状況調査の実施について ほか
R3.1.29(金)	所長室	(1) 研究成果の農家への伝達手法について ほか
R3.2.5(金)	所長室	(1) 1月の情報発信結果と2月の「らぼ・れたあ」について ほか
R3.2.19(金)	所長室	(1) 農研センターにおける地震被害、防風被害について (2) 「いいね！アワード2020」の表彰について ほか
R3.2.26(金)	所長室	(1) 職員衛生委員会報告及び各部への依頼事項について (2) 岩手県認定農業者協議会稲作部会との意見交換について ほか
R3.3.5(金)	所長室	(1) 公設試等により知事への活動報告について (2) 2月の情報発進結果と3月の「らぼ・れたあ」について (3) 総務課・研究企画室Meeting Spaceの拡大、執務室内のゴミ箱撤去について ほか
R3.3.12(金)	所長室	(1) 職員意識調査への対応について (2) 年度末・年度始めの行事及び作成資料について ほか
R3.3.19(金)	所長室	(1) 研究成果の情報提供について ほか
R3.3.26(金)	所長室	(1) 年度末・年度初めの行事について (2) 3月の情報発信結果と4月の「らぼ・れたあ」について ほか

イ 本部室長会議

開催月日	場 所	内 容(協議事項等)
R2.4.8(水)	大会議室	(第1回本部室長会議(兼試験研究推進に係る経理事務等説明会)) 1 試験研究推進に係る留意事項 ・試験研究推進に係る諸規定、研究倫理 2 経理事務等に係る留意事項 ・外部資金予算執行の留意事項、物品購入・旅費・契約事務・物品管理・会計年度任用職員に係る賃金管理・事務ミスが多い事項等 3 その他の留意事項 ・情報セキュリティ、苦情処理マニュアル、労働安全等予防システム、成果発表会について
R2.6.30(火)	2階中会議室	(第2回本部室長会議) 協議事項 (1) 内部検討会議運営方法の改善について (2) 令和2年度会計年度任用職員の経理について (3) 令和2年度大規模修繕・備品等の予算措置状況について (4) 令和2年度第1回稲作コスト低減研修会の開催について(兼成果発表会) (5) 令和2年度第2回職員研修会について
R2.10.27(火)	大会議室	(第3回本部室長会議) 協議事項 (1) 来年度の予算見通しを踏まえた対応について (2) 次年度における外部研究資金事業への提案予定について(情報共有等)

ウ 畜産研究所室長会議

開催月日	場 所	内 容(協議事項等)
R2.4.1(水)	セミナー室	(第1回畜産研究所室長会議) 連絡・報告事項 (1)4月行事予定について (2)事務分担(案)及び配置図について (3)非常時災害等連絡系統図等について 他
R2.4.23(水)	セミナー室	(第2回畜産研究所室長会議及び全体会議) 連絡・報告事項 (1)5月行事予定について (2)本部からの連絡等について (3)総務課、各研究室の連絡等について (4)外部資金経理事務説明会
R2.5.29(金)	セミナー室	(第3回畜産研究所室長会議) 連絡・報告事項 (1)6月行事予定について (2)本部からの連絡等について (3)畜産研究所環境美化作業(草刈等)について (4)労働災害予防システムの運用について 他
R2.6.29(金)	セミナー室	(第4回畜産研究所室長会議) 連絡・報告事項 (1)7月行事予定について (2)本部からの連絡等について (3)大規模施設整備事業等について 他
R2.7.31(金)	セミナー室	(第5回畜産研究所室長会議) 連絡・報告事項 (1)8月行事予定について (2)本部からの連絡等について (3)職場研修(交通安全研修会)について 他
R2.8.28(金)	セミナー室	(第6回畜産研究所室長会議) 連絡・報告事項 (1)9月行事予定について (2)本部からの連絡等について (3)総務課、各研究室の連絡等について
R2.9.25(金)	セミナー室	(第7回畜産研究所室長会議) 連絡・報告事項 (1)10月行事予定について (2)業務方針に係る進行管理(第2四半期)について (3)予備監査の結果について (4)令和3年度当初予算に係る特殊要因協議(2回目)の実施について 他

開催月日	場 所	内 容(協議事項等)
R2.10.30(金)	セミナー室	(第8回畜産研究所室長会議) 連絡・報告事項 (1)11月行事予定について (2)牛舎設計支援ネットワークへの参加について (3)次年度以降の研究と予算の在り方の検討について (4)防疫体制の強化について (5)公共施設個別施設計画に係る日常点検チェックシートについて (6)本監査の対応について 他
R2.11.27(金)	セミナー室	(第9回畜産研究所室長会議) 連絡・報告事項 (1)12月行事予定について (2)令和3年度当初予算要求(一般行政経費)結果について (3)年末年始の勤務の取扱いについて (4)年末年始期間に係る支出事務について 他
R2.12.18(金)	セミナー室	(第10回畜産研究所室長会議) 連絡・報告事項 (1)1月行事予定について (2)畜産研究所長表彰の実施について (3)労働災害等予防システムに係る運用状況について (4)職員の綱紀の保持について
R3.1.28(木)	セミナー室	(第11回畜産研究所室長会議) 連絡・報告事項 (1)2月行事予定について (2)畜産研究所改革改善発表会について (3)令和3年度当初予算主要経費に係る内報について (4)年次休暇取得状況(1~12月)について
R3.2.26(木)	セミナー室	(第12回畜産研究所室長会議) 連絡・報告事項 (1)3月行事予定について (2)畜産研究所長表彰式について (3)労働災害等予防システムに係る運用状況の確認結果について (4)年度末における物品購入等事務について
R3.3.17(水)	セミナー室	(第13回畜産研究所室長会議) 連絡・報告事項 (1)令和3年4月行事予定について (2)令和3年度職員体制について (3)退任式・離任式・対面式について

(5) 委員会等の運営

ア ほ場管理委員会

開催月日	活動事項	内 容
R2.4.16	本部ほ場管理委員会	○委員及び業務分担について ○委員会開催予定について ○水利用状況について ○堆肥、残渣堆肥について ○全場一斉田植えについて ○作業安全について

イ 研究報告等企画編集委員会

(ア) 委員会

開催月日	場所	内 容
(開催なし)		

(イ) 幹事会

開催月日	場所	内 容
(開催なし)		

ウ 公開行事企画運営委員会

(ア) 委員会

開催月日	場所	内 容
R2.5.26	本部特別会議室	令和2年度一般公開デーの開催について
R2.7.21	本部特別会議室	令和2年度一般公開デーの実施計画について
R2.9.24	本部特別会議室	令和2年度農業研究センター一般公開デーの開催状況について
R3.3.18	本部特別会議室	令和3年度農業研究センター一般公開デーの開催について

(イ) 幹事会等

(本部関係)

開催月日	場所	内 容
R2.6.4	本部2階大会議室	(1) 令和2年度一般公開デーの開催について ア 新型コロナウイルス感染症感染防止対策を考慮した実施案について イ イベント等実施計画について (2) その他
R2.7.16	本部1階小会議室	(1) 令和2年度岩手県農業研究センター一般公開デーの開催計画について ア 令和2年度の一般公開デー開催計画について イ 各イベントの内容について ウ 協賛会出店申し込み状況について エ 参観デー準備・当日の動員計画について オ 今後のスケジュール(予定)について (2) 生物工学研究センター公開デーについて (3) その他
R2.7.31	本部1階中会議室	(1) 令和2年度岩手県農業研究センター一般公開デー イベント実施計画について (2) 今後のスケジュール(予定)について (3) 生物工学研究センター公開デーについて (4) その他

開催月日	場所	内 容
R2.8.20	本部1階中会議室	(1) 令和2年度岩手県農業研究センター参観デーの開催計画について(マニュアル等) (2) 生物工学研究センター公開デーについて (3) その他 ア 依頼事項の確認 イ 今後のスケジュール
R2.9.23	本部1階中会議室	(1) 一般公開デーの開催結果について (2) 次年度の開催について
R3.3.4	本部特別会議室	(1) 令和3年度一般公開デーの開催について (2) 令和3年度の研究成果発表会について

(畜産研究所関係)

開催月日	場所	内 容
(開催なし)		

エ 特許審査委員会

開催月日	場所	内 容
R2.5.28	(書面協議)	(1) リンドウ品種「いわてDfG PB-1号(仮称)」の勤務発明審査について
R2.10.23	本部特別会議室	(1) 勤務発明「鳥害防止装置及び方法(仮称)」の勤務発明審査について
R3.1.14	(書面協議)	(1) リンドウ品種「いわてEB-3号」の勤務発明審査について

オ 岩手県立農業ふれあい公園管理運営委員会

開催月日	場 所	内 容
R2.6.10	農業科学博物館	(1) 農業科学博物館入館者の状況について (2) 令和元年度事業報告について (3) 令和2年度事業計画について

カ 環境美化委員会

開催月日	場 所	内 容
R2.4.15	本部1階小会議室	(1) 令和元年度環境美化事業報告について (2) 令和2年度環境美化事業計画(案)について (3) その他

キ 職員衛生委員会

開催月日	場 所	内 容
R2.6.25	本部2階中会議室	(1) 令和元年度事業実績について (2) 令和2年度事業計画について (3) その他
R3.2.24	本部2階中会議室	(1) 令和2年度定期健康診断結果について (2) 令和2年度事業実施状況について (3) その他

ク 原種等生産管理委員会

開催月日	活動事項	内 容
R2.5.28	E地区畑圃場	小麦原種・原原種ほ場検査(第1期)
R2.6.29	E地区畑圃場	小麦原種・原原種ほ場検査(第2期)
R2.7.28 R2.8.1 R2.8.11	軽米町) 県北研圃場、 紫波町現地圃場 E地区水田圃場	水稲原種・原原種ほ場検査(第1期)
R2.8.7 R2.8.18	E地区畑圃場	大豆原種・原原種ほ場検査(第1期)
R2.8.27 R2.9.1 R2.9.8	軽米町) 県北研圃場、 紫波町現地圃場 E地区水田圃場	水稲原種・原原種ほ場検査(第2期)
R2.9.3	1階小会議室	麦原種・原原種生産物検査
R2.10.9 R2.10.15	E地区畑圃場	大豆原種・原原種ほ場検査(第2期)
R3.3.4	2階第2小会議室	水稲原種・原原種生産物検査
R3.3.16	生産基盤研究部MT	【事務局員会議】原種等生産管理委員会
R3.3.18	特別会議室	原種等生産管理委員会 (1)各品目本年度生産・出荷実績、および次年度の生産計画と生産に係る課題について
R3.3.23	1階小会議室	大豆原種・原原種生産物検査

ケ 飼料生産委員会

開催月日	場 所	内 容
R2.4.10	畜産研究所小会議室	(1) 令和元年度粗飼料供給実績について (2) 令和2年度粗飼料要望数量と供給見込数量について (3) 収穫時の作業協力体制について

(6) その他会議

ア 全国農業関係試験研究場所長会議

開催月日	場 所	内 容
R2.6.18	書面議決方式で開催	全国農業関係試験研究場所長会総会 1 令和2年度全国農業関係試験研究場所長会通常総会 2 研究功労者表彰式

イ 東北地域農業関係試験研究場所長会議

開催月日	場 所	内 容
R2.6.18 ～8.24 (詳細右記)	新型コロナウイルス感染 拡大防止の観点から書 面で情報交換を実施	1 情報交換(書面で実施) 「各道県からの情報収集(6/18～7/10)」 (1) 公的試験研究機関の人材育成について (2) 道県独自の研究予算確保について (3) 新型コロナウイルスへの対応状況について 「各道県間での質疑応答(7/10～8/7)」 「各道県への質疑内容情報提供(8/24)」

ウ 全国畜産関係試験研究場所長会議

開催月日	場 所	内 容
R2.6	書面開催	1 協議 (1)令和元年度事業報告及び収支決算について (2)令和2年度事業計画及び収支予算について (3)令和2年度会費の額及び徴収方法について 2 畜産研究功労者表彰

エ 全国畜産関係場所長会北海道・東北ブロック会議

開催月日	場 所	内 容
R2.9	書面開催	1 重点研究課題について 2 連携(共同)研究の実施状況について 3 連携(共同)研究の今後の希望について 4 意見交換会の企画案について 5 国・国研・独法に対する提案について 6 畜産研究功労者表彰候補者の推薦について 7 優秀畜産技術者表彰候補者の推薦について 8 次期役員及び次回開催地(案)について

オ 岩手県農作物病害虫・雑草防除指針検討会議

開催月日	場 所	内 容
R2.8.25	盛岡市 (県庁)	第1回防除指針作成会議(農業普及技術課主催) ・作成に係る基本方針の周知等
R2.10.28～29	北上市 (農業研究センター)	分科会(農業普及技術課主催) ・防除指針の原案及び要望事項の検討
R2.12.22～23	北上市 (農業研究センター)	令和3年度県防除指針の改正内容について(病害虫防除所主催) ・チェック結果の検討
R3.2.2	盛岡市 (県庁)	第2回防除指針作成会議(農業普及技術課主催) ・防除指針(案)の決定

カ 東北農業試験研究推進会議

開催月日	場 所	内 容
【作物生産推進部会】		
R2.8.31	盛岡市 (東北農研)	○東北地域麦品種・系統検討会 1 情勢報告 2 各県の麦作概況 3 麦類の検討 4 冬作研究に関する情報交換
R3.1.20～25	メール会議	○稲品種検討会 1 成果情報の検討及び「最新農業技術・品種202X」候補の選定 2 新品種及び品種候補系統の概要紹介 3 品種の作付動向と要望される品種 4 配付系統の試作結果と配付計画の検討 5 水稻品種・育種に係る技術的課題の提案と検討 6 特性比較連絡試験の検討
R3.1.26～27	盛岡市 (アイーナ)	○稲栽培研究会 1 研究会テーマ「スマート農業技術を活用した水稻栽培」研究紹介等、総合討議 2 研究成果情報候補課題の検討 3 技術適課題の検討 4 重点検討事項「アフターコロナの農業技術研究と普及」の検討

開催月日	場 所	内 容
【作物生産推進部会】(続き)		
R3.1.26	盛岡市 (アイーナ)	○ 直播研究会 「湛水直播栽培における出芽・苗立ち確保のための種子コーティング技術の開発、実証」 1 鉄コーティング直播栽培の普及状況と取り組みについて 2 ベンモリ直播栽培の栽培技術と普及実証について 3 鉄黒コート直播栽培・新技術の開発と普及実証について 4 総合討論
R3.1.27	盛岡市 (アイーナ) オンライン併用	○ 作物生産推進部会 本会議 1 検討会・研究会報告 2 「最新農業技術・品種2022」候補の選定 3 技術的課題の検討 4 重点検討事項「アフターコロナにおける東北水田農業の展望と今後の課題」 5 次年度重点検討事項および 共同研究課題の提案
R3.1.19～26	メール会議	○ 畑作物栽培研究会 1 行政部局からの情報提供 2 検討会「東北地域における作期拡大に向けたダイズ極晩播栽培の取組について」 (1)話題提供「ダイズ極晩播栽培における生産性について」 (2)ダイズ極晩播栽培に関する情報交換 (3)栽培状況と研究実施状況 3 研究成果情報候補等の検討 4 今後の検討事項の素材案について 5 畑作物の雑草防除に関する情報交換会
R3.1.19～26	メール会議	○ 畑作物品種検討会 1 研究成果情報候補(畑作物品種関係)の検討 2 「最新農業技術・品種2022」候補の選定 3 技術的課題(現場ニーズ)の検討 4 畑作物の品種・系統の検討 (1)畑作物の奨励品種の改廃・採用予定、有望品種 (2)大豆の有望品種・系統(育成地)、配付計画 (3)大豆の配布計画
R3.1.26～27	盛岡市 (アイーナ)	○ 農業経営研究会 1 重点検討事項「アフターコロナの農業技術研究と普及」 ・人の疲労と疲労計測について ・スマート農業技術に対する疲労軽減効果の把握手法の検討 2 令和2年度研究成果情報候補の検討 3 現場段階での重要な技術的課題の検討 4 次年度重点検討事項および共同研究課題の提案 5 各県の主要研究課題の検討
R3.1.26～27	盛岡市 (アイーナ) リモート	○ 作業技術研究会 1 重点検討事項「東北地域におけるスマート農業加速化事業の取組」 (1)津軽半島北部における自動水管理装置による冷害回避のための水管理技術の実証 (2)秋田県におけるスマート農業実証プロジェクトの取組 (3)岩手県におけるスマート農業実証プロジェクトの取組 2 各県及び東北農研からの話題提供 3 総合討論 4 研究成果情報の検討・確認 5 「最新農業技術・品種2022」候補の選定 6 現場段階での重要な技術的課題の提案と検討 7 令和3年度作業技術検討会(夏期)についての意見交換 8 各県の研究課題の概要の紹介

開催月日	場 所	内 容
【作物生産推進部会】(続き)		
R3.1.26	盛岡市 (アイーナ)	○流通加工研究会 1 情勢報告 2 重要検討事項「コロナ時代の流通加工研究」 「チルド米飯ニーズと加工製造ニーズに即応する超多収低アミロース米系統の早期育成」 3 令和2年度成果情報の検討 4 「最新農業技術・品種2022」候補の選定 5 現場段階での重要な技術的課題の検討 6 研究トピックの紹介
【生産環境推進部会】		
R3.1.21～22	オンライン開催	○土壌肥料研究会 1 重点検討事項「東北地域におけるアフターコロナ・ウイズコロナ農業に対応した技術開発に土壌肥料分野が果たす役割」 講演「土壌ICT開発コンソーシアム-土壌情報の集積と活用の高度化を目指して-」 農研機構農業環境変動研究センター環境情報基盤研究領域 土壌資源評価ユニット長 久保寺秀夫 氏 2 令和2年度研究成果情報の検討および関連技術・研究に関する情報交換 3 「最新農業技術・品種2022」候補の選定
R3.1.21	オンライン開催	○病害虫研究会(病害分科会・虫害分科会合同) 1 重点検討事項の検討「アフターコロナ・ウイズコロナ農業に対応した病害虫防除技術」について 2 令和2年度試験研究成果情報の検討 3 令和2年度新規課題、令和元年度主要課題成績の検討
R3.1.21	オンライン開催	○農業気象研究会 1 重要検討事項 アフターコロナ・ウイズコロナ農業に対応した気象データの有効活用について 2 研究成果情報候補の検討 3 試験研究成績の検討
R3.1.22	オンライン開催	○生産環境推進部会 本会議 1 重点検討事項 「アフターコロナ・ウイズコロナ農業に対応した東北地域生産環境分野の技術開発の方向」 2 研究成果情報の検討結果の報告 3 「最新農業技術・品種2022」候補の選定 4 現場段階での重要な技術的課題の検討
【畜産飼料作推進部会】		
R3.1.26～2.2	メール開催	○畜産飼料作推進部会 本会議 1 重点検討事項 新型コロナウイルス感染拡大下の農業現場で生じている営農上の課題 2 現場段階での重要な技術的課題の提案と検討 3 主要成果の紹介および最新農業技術・品種202X候補の選定 4 令和2年度主要新規試験計画の検討
【野菜花き推進部会】		
R3.1.28～29	オンライン開催	○野菜花き推進部会 本会議 1 重点検討事項(野菜花き共通) 野菜・花きにおけるアフターコロナの農業技術研究と普及に関する研究開発の方向 2 成果情報候補の検討結果の報告 3 「最新農業技術・品種2022」候補の選定 4 現場段階での重要な技術的課題の検討

開催月日	場 所	内 容
【野菜花き推進部会】(続き)		
R3.2.24	オンライン開催	第1回東北地域施設園芸オンラインセミナー 土壌水分率センサの留意点と活用事例の紹介 講師:藤尾 拓也(岩手農研)
R3.3.18	オンライン開催	第2回東北地域施設園芸オンラインセミナー 宮城県の栽培支援ツールについて 講師:神崎 正明 氏(宮城県農業・園芸総合研究所)
R3.1.28~29	オンライン開催	○野菜花き推進部会 本会議 1 重点検討事項(野菜花き共通) 野菜・花きにおけるアフターコロナの農業技術研究と普及に関する研究開発の方向 2 成果情報候補の検討結果の報告 3 「最新農業技術・品種2022」候補の選定 4 現場段階での重要な技術的課題の検討
【果樹推進部会】		
R3.1.29	盛岡市 (サンセール盛岡)	○果樹推進部会 1 重点検討事項:「アフターコロナの農業技術研究と普及」 講演(話題提供):「アフターコロナの農業技術研究と普及について」 2 令和2年度研究成果情報の検討 3 現場段階での重要な技術的課題 4 新規課題の紹介 5 「最新農業技術・品種2022」候補の選定 6 その他(総合討論)
【研究戦略会議】		
R元.10.28	仙台市 (仙台合同庁舎)	出席者:企画管理部長 1 スマート農業推進総合パッケージ、令和3年度予算概算要求の概要説明 2 農研機構の普及活動について 3 戦略目標(重点検討事項)に係る検討「アフターコロナの農業技術研究と普及」 4 「国の施策で対応すべき技術的課題」の候補選定 5 「最新農業技術・品種2021」の候補選定 6 「最新農業技術・品種200X」の追跡調査
【本会議】		
R3.2.18	盛岡市 (東北農業研究センター)	1 推進部会報告 2 重点検討事項の検討 テーマ:アフターコロナの農業技術研究 3 その他

キ 県内で開催された関係学会

開催月日	場 所	学 会 名 ・ 内 容
R2.11.5	オンライン開催 (委員長 菊池所長 事務局 畜産研究所)	第113回日本養豚学会大会 公開シンポジウム:AI、IOTなど最新機器を活用した養豚経営

