

平成 27 年度 岩手県農業研究センター試験研究成果書

区分	普及	題名	りんご「大夢」の収穫適期判断		
[要約] りんご「大夢」の収穫適期判断の目安は、ふじ地色カラーチャート指数4.5~5.0、ヨード反応指数1.0~1.5、満開後日数180~190日、糖度14%以上、酸度0.45g/100ml以下である。					
キーワード	りんご	大夢	収穫適期	技術部 果樹研究室	

1 背景とねらい

本県育成のりんご品種「大夢」は、11月上旬に成熟する赤色品種である。大玉でみつが入り、果汁が多く食味が良好なため、準奨励品種としている。

しかし、酸味が強く収穫期の判断が難しいことから、果実品質の経時変化から収穫適期の目安について検討した。

2 成果の内容

(1) 「大夢」の収穫適期判断の目安は、次のとおりである。

ふじ地色 カラーチャート指数	ヨード 反応指数	満開後 日数	糖度	酸度
4.5~5.0	1.0~1.5	180~190日	14%以上	0.45g/100ml以下

(2) 食味が良好なヨード反応指数は1.0~1.5であり(表1)、その時のふじ地色カラーチャート指数は4.5~5.0である(図1)。

(3) 地色は「大夢」の果実品質と相関が見られることから、収穫適期判断の目安として利用することが可能である(表2、3、図2、3、4)。

3 成果活用上の留意事項

(1) 糖度が14%以上に上がりにくい年もあるため、デンプン抜け、酸の低下、硬度等その他食味等も考慮しながら収穫期を判断する(表2、図3)。

(2) 上記目安で収穫した場合、糖酸比「30」前後となり、酸味が緩和される(図5)。

(3) 「大夢」は硬度が低く、みつ入りが多い品種であるため、年内販売を行うよう努める。

4 成果の活用方法等

(1) 適用地帯又は対象者等

「大夢」生産者及び果樹栽培指導者

(2) 期待する活用効果

収穫の目安として活用することにより、「大夢」の果実品質の均一化が図られる。

5 当該事項に係る試験研究課題

(H23-03)りんご新品種などの安定生産技術の確立

(1000)オリジナル品種の安定生産技術の確立 [H23~28/県単]

6 研究担当者

川守田真紀

7 参考資料・文献

(1) 平成24~27年度岩手県農業研究センター 果樹試験成績書(一部未定稿)

(2) 平成18年度 研究成果「りんご「黄香」の収穫適期判定基準と判定用カラーチャートの作成」

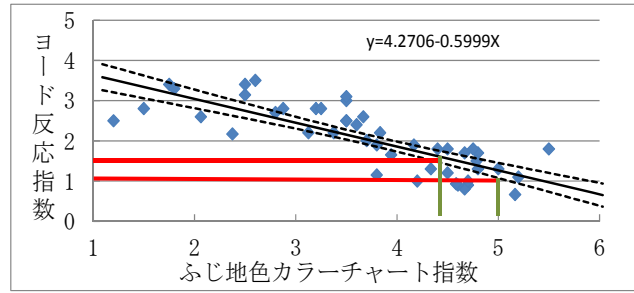
(3) 平成22年度 研究成果「品種 りんご 11月上旬に成熟する大玉で果汁の多い赤色品種「岩手5号」

8 試験成績の概要（具体的なデータ）

表1 ヨード反応指数毎の食味値

年次	収穫・調査日	ヨード反応指数			
		2	1.5	1	0.5
H26	10/30	3.2	4	4	—
H27	11/5	3.6	4	3.8	3.2

※) 食味値 1:大変まずい 2:まずい 3:普通 4:おいしい 5:大変おいしい (n=5)



※) n=46、点線は95%の信頼区間

図1 ヨード反応指数と地色の関係 (H24~H27、岩手農研、宮古)

表2 可食期における収穫日の満開後日数と果実品質

場所	台木 (植栽・高接ぎ年)	年次	収穫日 (月/日)	満開後日数 (日)	果重 (g)	硬度 (lbs)	糖度 (Brix%)	酸度 (g/100ml)	地色 CC	果皮色		みつ入り指数	ヨード反応指数
										表面色 CC	着色割合 (%)		
農研	高接ぎ /M.9 (H13)	H24	11/6	180	478	12.9	14.3	0.46	4.8	3.8	94	1.4	1.3
		H25	11/15	183	373	13.8	13.8	0.47	—	4.8	95	2.1	1.6
		H26	11/11	185	402	14.1	15.4	0.47	4.5	5.4	89	2.6	1.2
		H27	11/11	193	330	14.1	15.1	0.43	4.3	5.7	95	2.0	1.3
JM7 (H23)	H26	11/6	180	405	14.5	14.4	0.48	4.8	5.0	96	2.9	1.5	
	H27	11/6	188	476	12.4	14.2	0.40	4.2	4.6	91	2.1	1.0	
宮古	高接ぎ /M.26 (H16)	H24	11/12	184	414	13.7	14.4	0.53	5.0	3.8	96	2.4	1.3
		H25	11/12	179	434	13.7	13.3	0.42	—	4.6	94	2.0	1.3
		H26	11/6	179	421	13.8	15.0	0.47	4.6	4.7	98	1.9	0.9
	H27	11/6	188	482	12.3	13.0	0.32	3.8	4.9	94	0.7	0.6	
	JM7 (H20~21)	H24	11/12	184	533	14.2	14.6	0.55	—	4.0	100	2.4	1.3
		H25	11/12	178	409	13.6	13.5	0.46	—	4.5	98	1.3	1.8
H26		11/5	179	435	13.3	15.1	0.48	4.7	4.8	98	1.5	1.0	
H27	11/6	188	520	12.8	13.6	0.37	3.8	5.4	97	1.9	1.2		

※) CC: ふじカラーチャート

表3 地色と果実品質の項目、満開後日数との相関 (H24~H27、岩手農研、宮古)

	ヨード反応	糖度	酸度	糖酸比	硬度	表面色	みつ入り	満開後日数
地色指数	-0.797**	0.559**	-0.580**	0.668**	-0.451**	0.616**	0.707**	0.800**

※) n=39~46、**1%水準で有意

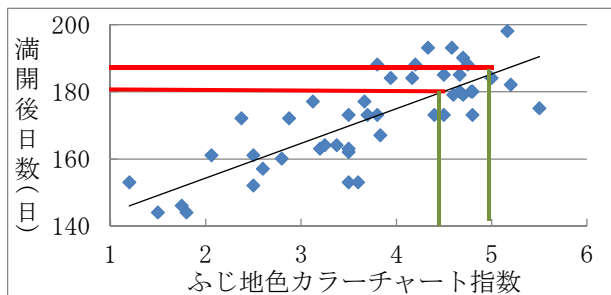


図2 地色と満開後日数の関係 (H24~H27、岩手農研、宮古)

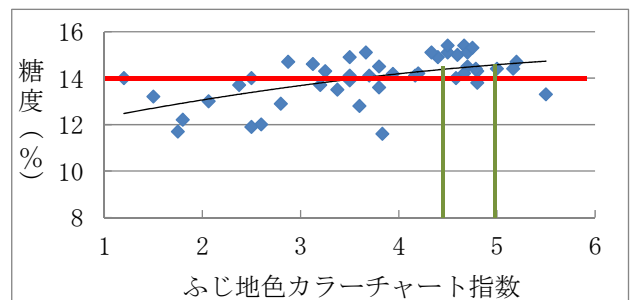


図3 地色と糖度の関係 (H24~H27、岩手農研、宮古)

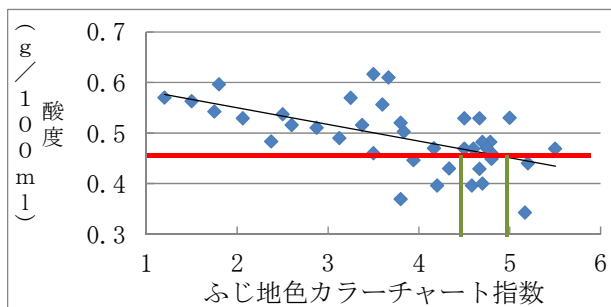


図4 地色と酸度の関係 (H24~H27、岩手農研、宮古)

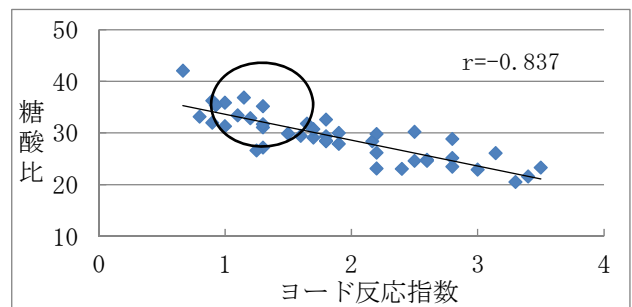


図5 ヨード反応指数と糖酸比の関係 (H24~H27、岩手農研、宮古) (n=43、相関係数は1%水準で有意)