

平成15年度試験研究成果書

区分	普及	題名	りんご新しい性台木「JM1」「JM7」の利用法(追補) - 改植園地における「JM7」の特性 -		
〔要約〕改植園地での「JM7」台木の生育は新植園地での生育より抑制される。改植園地のM系台木との比較では、生育は旺盛で、果実重量が大きく、収量も多い。					
キーワード	りんご	改植園	JM7		園芸畑作部 果樹研究室

1. 背景とねらい

りんごの新しい性台木である「JM1」「JM7」の利用法について平成13年度研究成果としてまとめているところであるが、肥沃な新植土壌での試験に基づいた結果であり、改植園での生育については未検討の部分があった。

そこで、「JM7」台木により改植した県内現地圃場5ヶ所と場内での試験結果についてまとめた。

2. 成果の内容

- (1) 改植園地での「JM7」台木の樹体生育は、新植園地での生育より抑制され、幹周の比較では、新植園地の70~90%程度となる。(図1)
- (2) 現地改植園地の樹体生育はM系台木と比較すると旺盛である。(図2)
- (3) 改植園地の「JM7」台木の果実品質はM系台木と比較し果実重量が大きい他はほぼ同等である。
(表1)
- (4) 改植園地の「JM7」台木の収量はM系台木と比較し多くなる。(図3)

3. 成果活用上の留意事項

- (1) 土壌条件により生育差が出るので、改植を行う場合は改植前の樹の生育等も参考としながら、植栽距離等を決定する。
- (2) 「JM1」台木は、「JM7」台木より樹勢が抑制されることから、改植園においては樹勢が弱くなりすぎることもある。
- (3) 本試験はいずれも地上部台木長20cmの条件で実施した。
- (4) その他の「JM7」「JM1」台木の利用法については平成13年度試験研究成果「りんご新しい性台木「JM1」「JM7」の利用法」を参照のこと。

4. 成果の活用方法等

- (1) 適用地帯又は対象者：県下全域りんご栽培者
- (2) 期待される活用効果：新改植の適正な促進。

5. 当該事項に係る試験研究課題

- (121)21世紀のリンゴわい化栽培を担うJM台木の利用技術の確立
(1100)JM台木の現地適応性の解明

6. 参考文献・資料

- 平成11~14年度 岩手県農業研究センター果樹試験成績書(一部未定稿)
平成13年度試験研究成果「りんご新しい性台木「JM1」「JM7」の利用法」

7. 試験成績の概要(具体的なデータ)

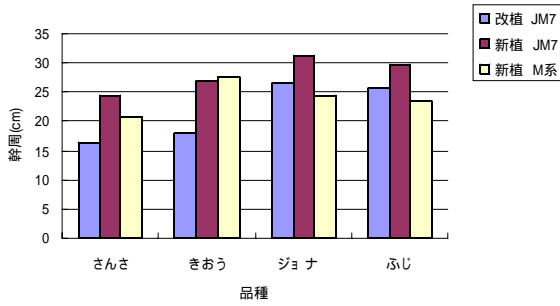


図1 新植改植別幹周 (M系はM.26、他はM.9) いずれも場内7年生樹の比較

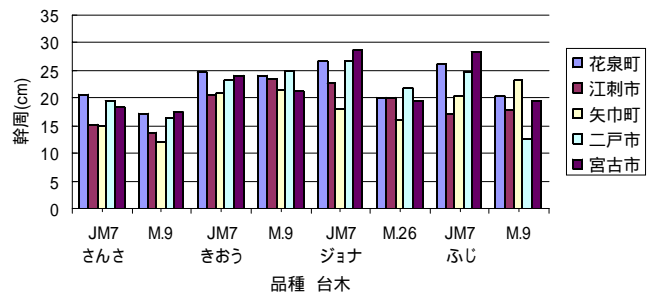


図2 地域別、品種、台木別幹周 9年生樹 (江刺市ふじは6年生樹、江刺市さんさは7年生樹)

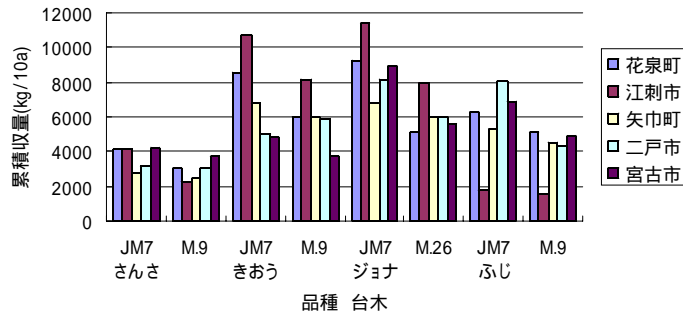


図3 地域別、品種、台木別累積収量(H.11～15 5カ年) (江刺市ふじはH.11,12 2カ年、江刺市さんさはH.11～13の3カ年)

表1 現地改植圃場での台木別果実品質

品種	台木	分析果重	硬度	糖度	酸度	地色	デンプン反応	蜜入り	着色	着色	着色
さんさ	JM7	261	13.8	14.2	0.43	4.6	2.2	-	4.9	30.1	71.6
	M.9	254	13.8	14.3	0.41	4.6	2.1	-	5.0	32.3	73.8
きおう	JM7	300	13.8	13.8	0.35	3.4	2.0	-	-	-	-
	M.9	284	13.9	13.9	0.33	3.4	1.9	-	-	-	-
ジョナ	JM7	394	14.6	14.6	0.54	4.1	1.5	-	5.3	30.8	76.4
	M.26	376	14.8	14.7	0.52	4.1	1.7	-	5.4	33.1	80.0
ふじ	JM7	368	14.7	15.8	0.39	6.0	1.0	2.4	5.6	39.2	90.1
	M.9	353	15.2	15.5	0.37	5.8	0.9	2.2	5.3	38.9	88.0

現地圃場5ヶ所 H.11～15 5カ年の平均値 (江刺市ふじはH.11,12 2カ年、江刺市さんさはH.11～13の3カ年、花泉町ふじはH.11～14の4カ年)
 着色 : 色の濃さふじ用カラーチャート1(薄) 6(濃)、 : 着色の全果に占める割合(%), : 着色部分の全果に占める割合(%)

(参考 肥沃土壌、中密植、結実部位2.5m以下を目標とした場合に適する台木と地上部台木長 H.13研究成果)

品種	台木	土壌肥沃度	樹勢				収量性				果実品質				総合			
			10cm	20cm	30cm	40cm	10cm	20cm	30cm	40cm	10cm	20cm	30cm	40cm	10cm	20cm	30cm	40cm
さんさ	JM1	上位	-	-	-	-												
	JM7		+			-												
つがる	JM1				-	-												
	JM7		+	+	+	+												
JG	JM1																	
	JM7		+	+	+	+												
ふじ	JM1			+	+	-												
	JM7			+	+	+	+											
		中位(改植圃)	()	()	()	()	()	()	()	()	()	()	()	()	()	()	()	

:良 :やや良 :不良 +:強樹勢 -:弱樹勢