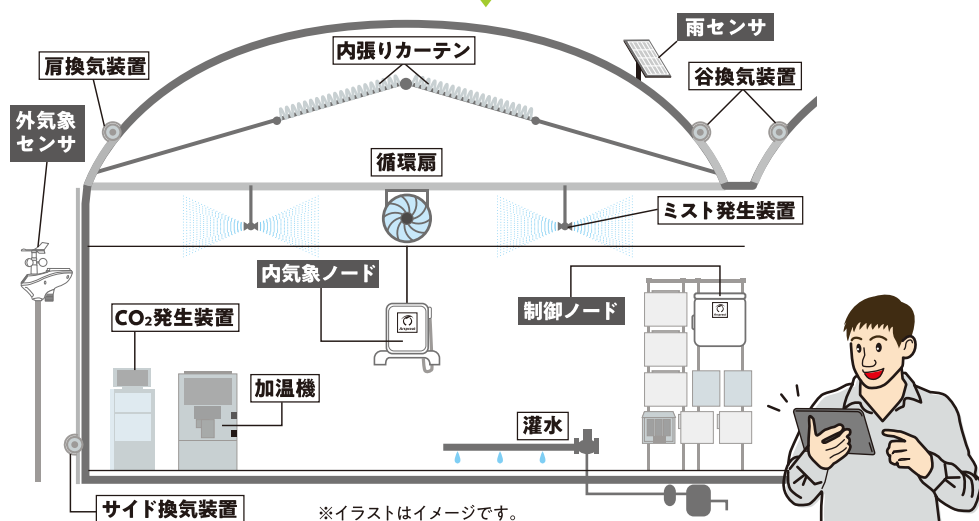


『自分のハウスに合わせてセンサと制御項目を選べる!』

カスタマイズ例

作型	使用機器	オプション	制御項目 (アクチュエータ)	使用ch数
夏秋 ・ 抑制	<ul style="list-style-type: none"> ●内気象ノード ●制御ノード ●簡易外気象センサ 	<ul style="list-style-type: none"> ●温湿度センサ ●CO₂センサ ●日射センサ ●土壌水分センサW ●クラウドスターターセット 	サイド換気	2
			カーテン	2
			灌水	1
			CO ₂	1
			ミスト	1
			循環扇	1
促成	<ul style="list-style-type: none"> ●内気象ノード ●制御ノード ●簡易外気象センサ 	<ul style="list-style-type: none"> ●温湿度センサ ●CO₂センサ ●日射センサ ●感雨センサ ●クラウドスターターセット 	谷換気 (肩・天窗)	2
			サイド換気	2
			カーテン	2
			加温機	1
			循環扇 (CO ₂)	1

『何を測定・制御するか、まずは確認!』



●窓開閉の省力化

	駆動機 動作回数(回)	手動操作時の 作業時間(分) ※1	作業時間の 労働給換算(円) ※2
1月	770	5,390	76,179
2月	2,749	19,243	271,968
3月	3,792	26,544	375,155
3か月計	7,311	51,177	723,302

アルスプラウトを利用した掛川総合研究センターでの実証試験

※1：操作時間2分+移動時間5分と想定

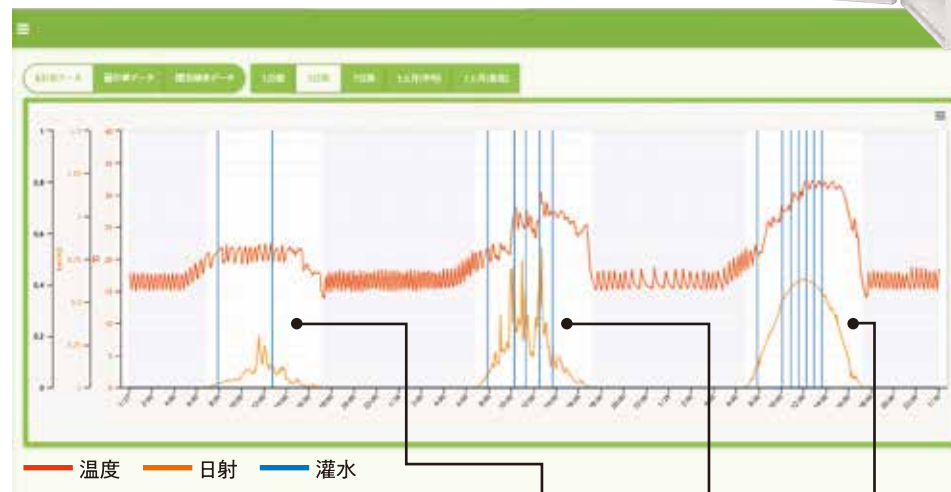
※2：H29地域別最低賃金加重平均値の848円/時で計算



電動カンキット(東都興業(株))

●灌水の省力化

オートレイン(スナオ電気(株))



アルスプラウトを利用した掛川総合研究センターでの日射比例灌水の例

灌水頻度：朝1回+1回/1.2MJ

1/27
曇り
2回/日

1/28
晴れ時々曇り
5回/日

1/29
晴れ
7回/日

アルスプラウト環境制御組み合わせ例

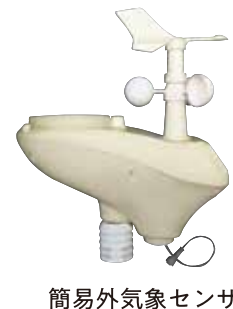


	ハウスの環境を知りたい！	制御をはじめるとしたら！	より細かい制御へ！
	モニタリング	省力制御	多点制御
		8系統	8系統×2
内気象 DIYキット	キット本体2 内気象ノード	キット本体2 内気象ノード	キット本体2 内気象ノード
選べるセンサ	<ul style="list-style-type: none"> ● 温湿度 ● CO₂ ● 日射 ● 土壌水分 ● 土壌水分・地温 ● 土壌水分・地温・EC 	<ul style="list-style-type: none"> ● 温湿度 ● CO₂ ● 日射 ● 土壌水分 ● 土壌水分・地温 ● 土壌水分・地温・EC 	<ul style="list-style-type: none"> ● 温湿度 ● CO₂ ● 日射 ● 土壌水分 ● 土壌水分・地温 ● 土壌水分・地温・EC
制御 DIYキット		キット本体2 制御ノード×1	キット本体2 制御ノード×2
雨センサ		雨センサ	雨センサ
外気象センサ		簡易外気象センサ <small>※計測項目：温度・湿度・風向風速・照度・雨量・紫外線</small>	簡易外気象センサ <small>※計測項目：温度・湿度・風向風速・照度・雨量・紫外線</small>
通信	クラウドスターターセット	クラウドスターターセット	モバイルルーターセット

キット製作
ワークショップ
講師派遣料
 一日あたり **50,000円**
 4～8名様対象。
 詳細ご確認ください。

クラウド
4G・3G回線
 データ使用量により
 価格変動します。

設置工事
電気工事
 お近くの専門業者にご用命ください。



注意事項

- ・組み合わせ一例です。
- ・オプションその他に費用が発生します。
- ・設置、電気その他工事にかかる部材を含めて費用が発生します。