

令和3年8月6日

令和3年度水稻生育定期調査結果 No.7 (8月6日現在)

岩手県農業研究センター生産基盤研究部 生産システム研究室・県北農業研究所 作物研究室
 (生産基盤研究部) TEL: 0197-68-4413、FAX: 0197-71-1081 (県北研究所) TEL: 0195-47-1074、FAX0195-

1 気象経過

北上、軽米ともに、7月第1～3半旬の気温は平年並みで、日照時間は少なかったが、7月第4半旬～8月第1半旬の気温、日照時間はともに平年を大きく上回った。また、7月第6半旬にまとまった降雨があった。

2 生育ステージ**(1) 北上 (農業研究センター)**

「ひとめぼれ」では8月2日 (平年より4日早い)、「あきたこまち」では7月28日 (平年より4日早い)、「銀河のしずく」では7月29日 (平年より5日早い)に出穂期に達し、過去10年間で最も早くなった。

(2) 軽米 (県北農業研究所)

「いわてっこ」では、7月31日 (平年より5日早い)に出穂期に達した。

表1 生育ステージ

品種名	年次	穂首 分化期	幼穂 形成期	減数 分裂期	出穂期	成熟期
ひとめぼれ	R3	6/30	7/11	7/24	8/2	-
	平年	7/3	7/14	7/27	8/6	9/22
	平年差	-3	-3	-3	-4	-
	R2	7/3	7/15	7/29	8/8	9/18
あきたこまち	R3	6/27	7/8	7/21	7/28	-
	平年	7/1	7/9	7/24	8/1	9/11
	平年差	-4	-1	-3	-4	-
	R2	6/30	7/10	7/25	8/4	9/10
銀河のしずく	R3	6/26	7/7	7/20	7/29	-
	平年	7/1	7/9	7/24	8/3	9/15
	平年差	-5	-2	-4	-5	-
	R2	6/30	7/9	7/26	8/6	9/15
いわてっこ	R3	7/1	7/10	7/21	7/31	-
	平年	7/1	7/10	7/25	8/5	9/19
	平年差	±0	±0	-4	-5	-
	R2	6/30	7/9	7/25	8/6	9/18

※平年：北上は平成28～令和2年の5か年平均値、軽米は平成30～令和2年の3か年平均値

※出穂期は全基数の40～50%出穂した日

3 半旬別気象経過図

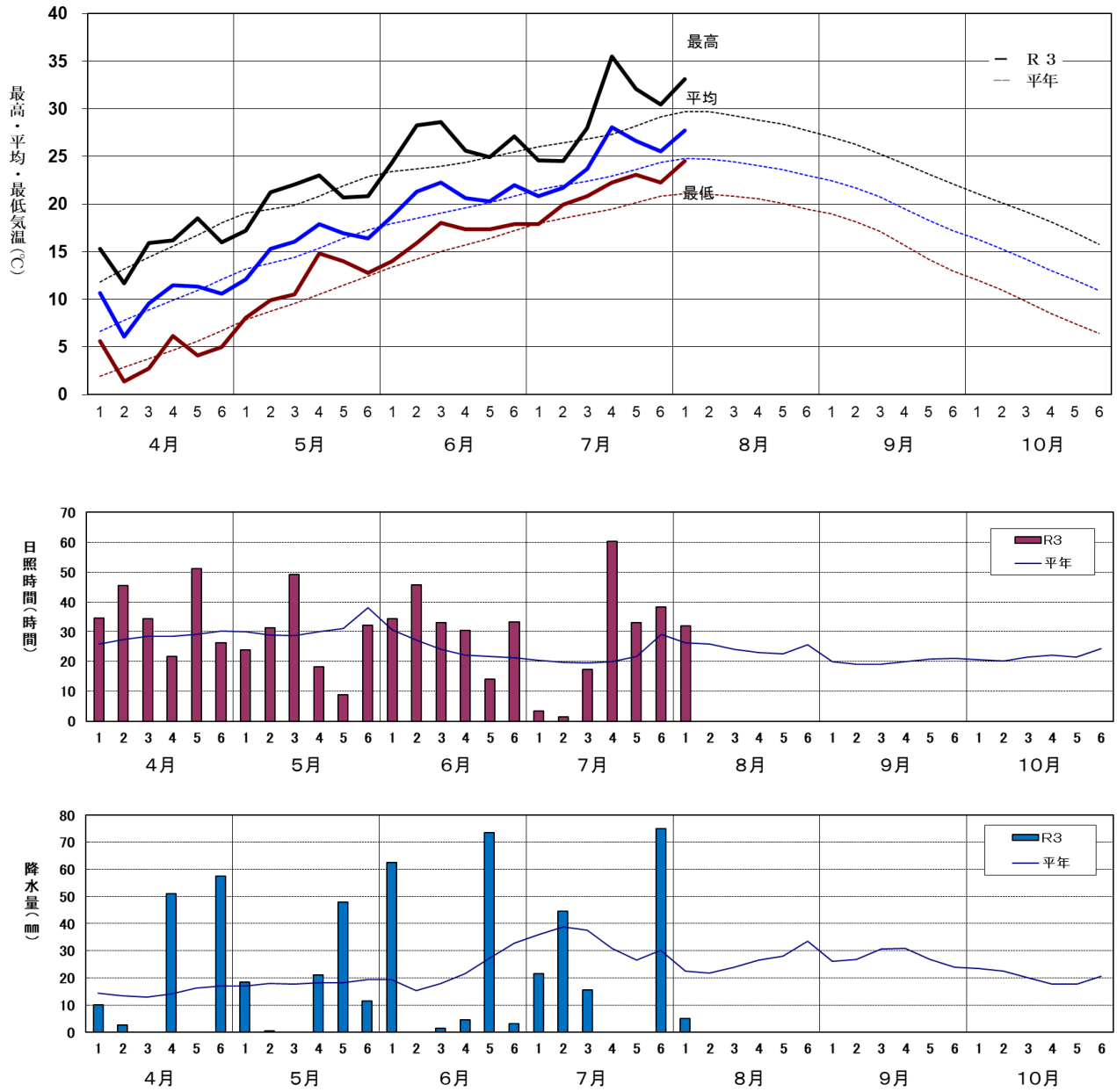


図1 気象経過図 (アメダス北上)

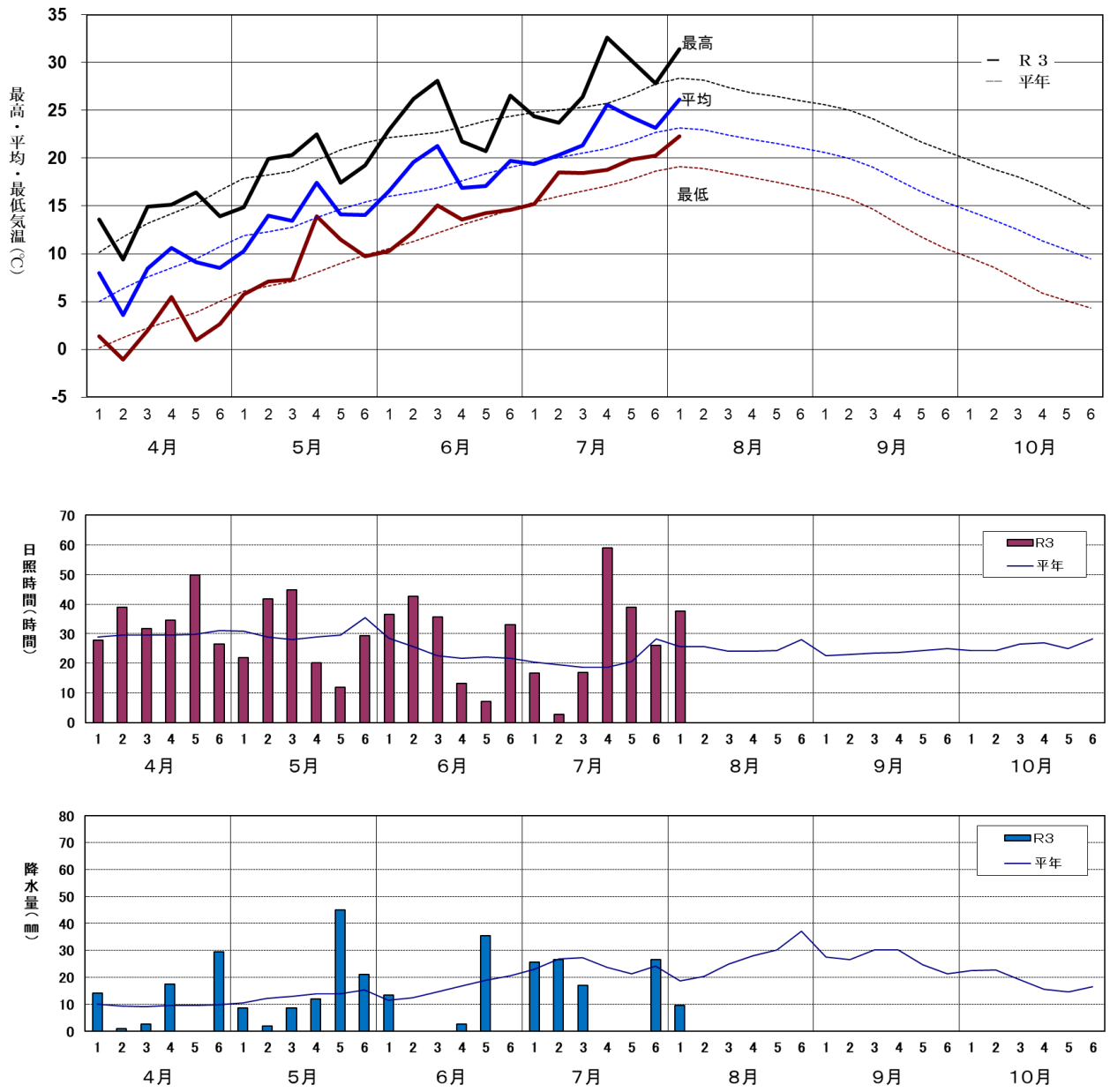


図2 気象経過図 (県北農業研究所)