

令和3年度水稲生育定期調査結果 No.5 (7月15日現在)

岩手県農業研究センター生産基盤研究部 生産システム研究室・県北農業研究所 作物研究室
 (生産基盤研究部)TEL:0197-68-4413、FAX:0197-71-1081(県北研究所)TEL:0195-47-1074、FAX0195-49-3011

1 気象経過

- ・北上では、6月の気温及び日照時間は概ね平年を上回り、特に第2～3半旬の気温がかなり高く、降水量は6月第1、5半旬に多かった。7月第1～2半旬の気温は平年並みで、日照時間が少なかったが、7月第3半旬の気温は高かった。
- ・軽米では、6月第2～3半旬の気温がかなり高かったが、第4～5半旬では気温は平年をやや下回り、日照時間は少なかった。6月の降水量は全般に平年を下回って推移した。7月第1～3半旬の気温は平年並みで、日照時間は少なかった。

2 生育概況

(1) 北上 (農業研究センター)

「ひとめぼれ」、「あきたこまち」、「銀河のしずく」の草丈、茎数及び葉齢は平年を上回り、葉色は平年並みである。また、生育ステージは平年より1～3日早まっている。

(2) 軽米 (県北農業研究所)

「いわてっこ」の草丈及び茎数は平年をやや下回り、葉齢は平年並みで、葉色は平年よりやや淡くなっている。また、生育ステージは平年並みに推移している。

表1 生育調査結果 (7月15日現在)

調査項目	単位	年次	北上 (農業研究センター)			軽米 (県北農業研究所)
			ひとめぼれ	あきたこまち	銀河のしずく	いわてっこ
草丈	(cm)	本年	70.6	69.7	75.4	59.1
		平年	67.4	66.5	75.1	60.1
		平年との差	3.2	3.2	0.3	-1.0
		参考	66.5	66.7	—	—
		参考との差	4.1	3.0	—	—
茎数	(本/m ²)	本年	748	650	575	618
		平年	668	523	535	656
		平年との比	112%	124%	107%	94%
		参考	648	541	—	—
		参考との比	115%	120%	—	—
葉齢	(葉)	本年	11.4	11.6	11.2	10.3
		平年	10.7	10.9	10.6	10.4
		平年との差	0.7	0.7	0.6	-0.1
		参考	10.9	11.1	—	—
		参考との差	0.5	0.5	—	—
葉色	(SPAD値)	本年	42.4	45.9	43.6	41.1
		平年	42.3	44.7	43.1	42.2
		平年との差	0.2	1.2	0.5	-1.1
		参考	40.1	43.2	—	—
		参考との差	2.3	2.7	—	—

※ 平年：北上は平成28～令和2年の5か年平均値、軽米は平成30～令和2年の3か年平均値

※ 参考：平成23年～令和2年の10か年平均値

※ 追肥 (N成分2kg/10a) 実施日：「ひとめぼれ」7/9、「あきたこまち」7/6、「銀河のしずく」7/6、「いわてっこ」7/12



図1 農業研究センター作況調査ほ場（北上）の7月15日生育状況



図2 県北農業研究所隣接の現地水田（軽米）の7月15日生育状況

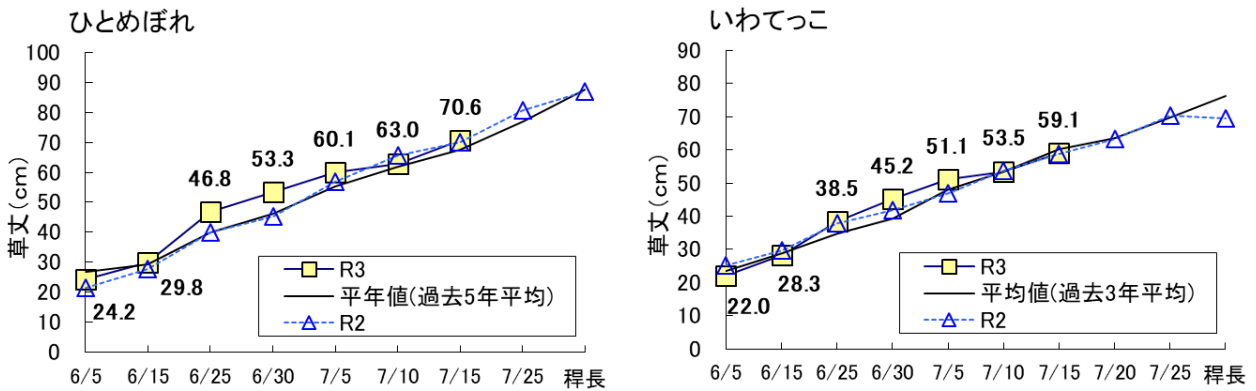


図3 草丈の推移（左側から、ひとめぼれ、いわてっこ）

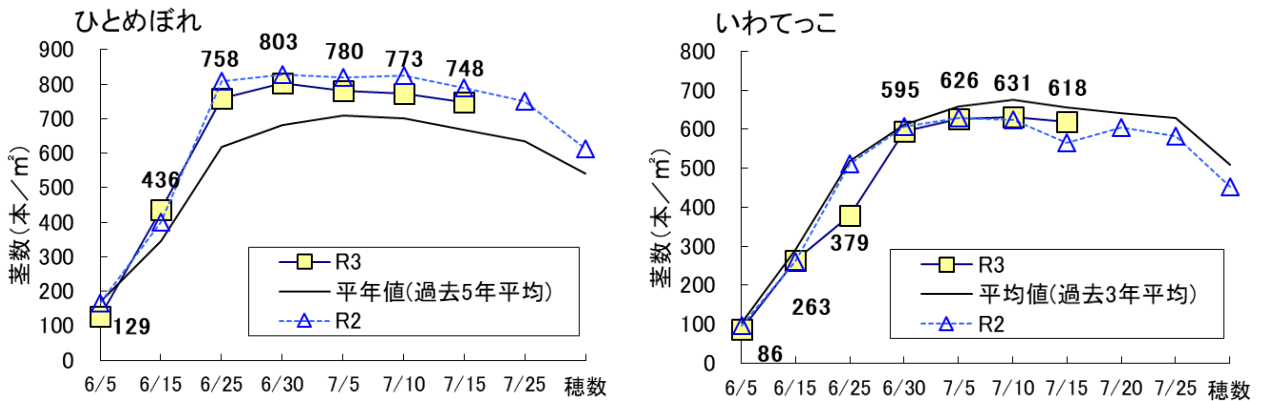


図4 m²茎数の推移（左側から、ひとめぼれ、いわてっこ）

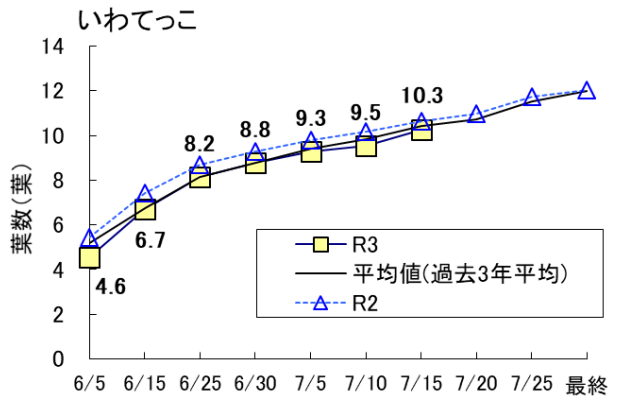
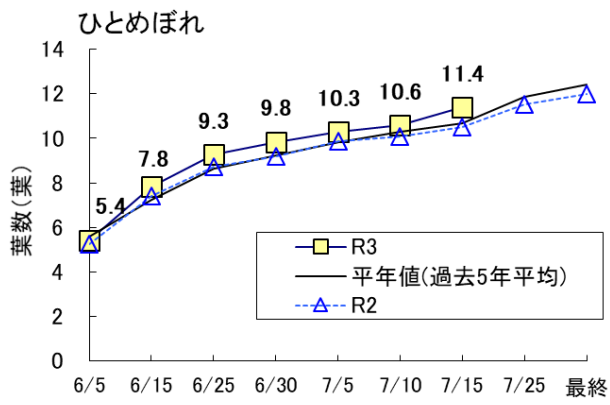


図5 葉齢の推移 (左側から、ひとめぼれ、いわてっこ)

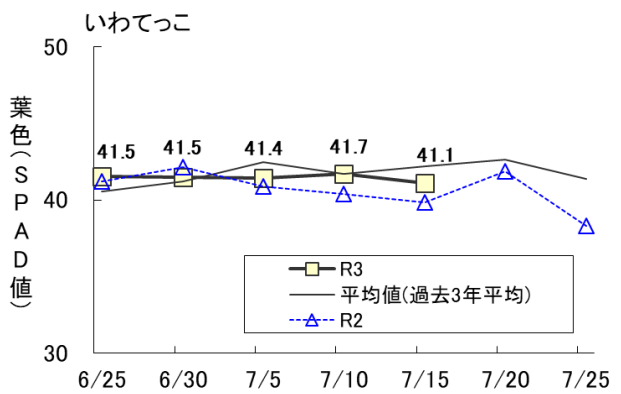
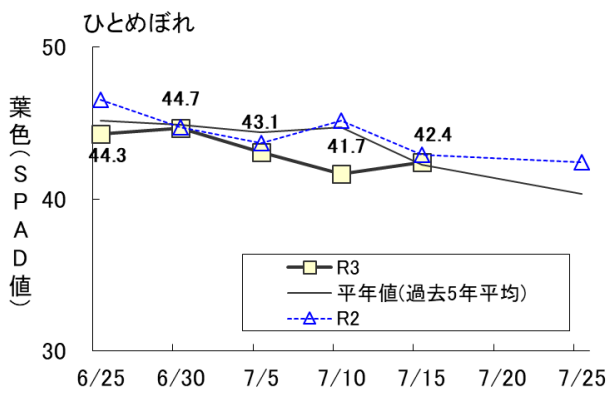


図6 葉色 (SPAD 値) の推移の推移 (左側から、ひとめぼれ、いわてっこ)

表3 生育ステージ (7月15日時点)

品種名	年次	穂首 分化期	幼穂 形成期	減数 分裂期	出穂期			成熟期
					始期	盛期	揃い	
ひとめぼれ	R3	6/30	7/11	-	-	-	-	-
	平年	7/3	7/14	7/27	8/4	8/6	8/8	9/22
	平年差	-3	-3	-	-	-	-	-
あきたこまち	R3	6/27	7/8	-	-	-	-	-
	平年	7/1	7/9	7/24	7/30	8/1	8/3	9/11
	平年差	-4	-1	-	-	-	-	-
銀河のしずく	R3	6/26	7/7	-	-	-	-	-
	平年	7/1	7/9	7/24	8/2	8/3	8/5	9/15
	平年差	-5	-2	-	-	-	-	-
いわてっこ	R3	7/1	7/10	-	-	-	-	-
	平年	7/1	7/10	7/25	8/3	8/5	8/7	9/19
	平年差	±0	±0	-	-	-	-	-
	R2	6/30	7/9	7/25	8/5	8/6	8/7	9/18

3 半旬別気象経過図

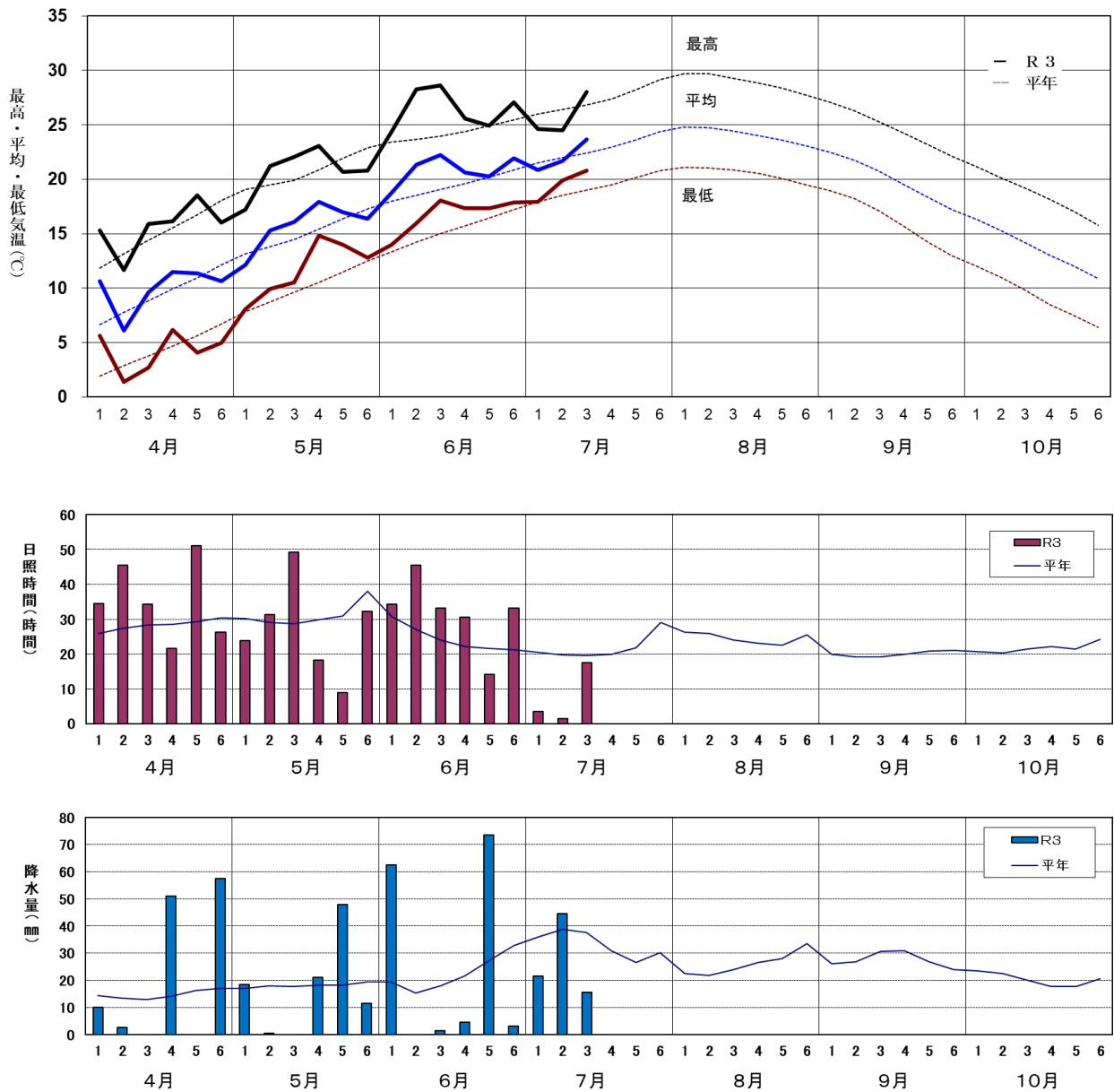


図6 気象経過図 (アメダス北上) ※7月15日時点

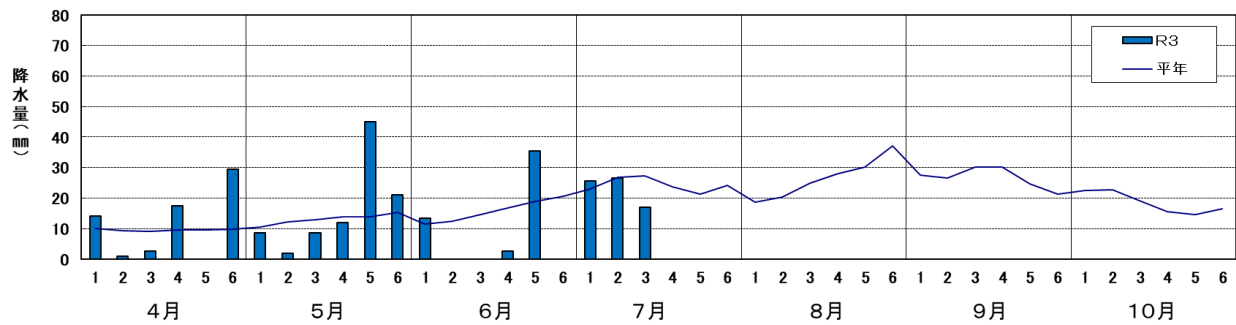
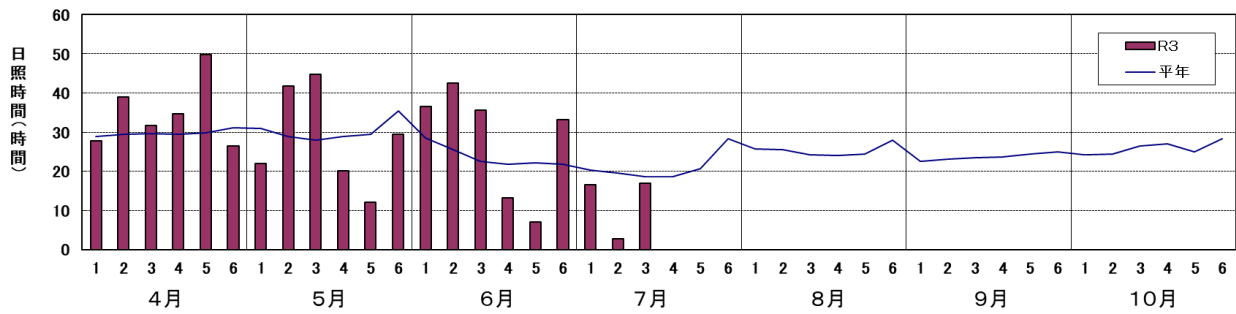
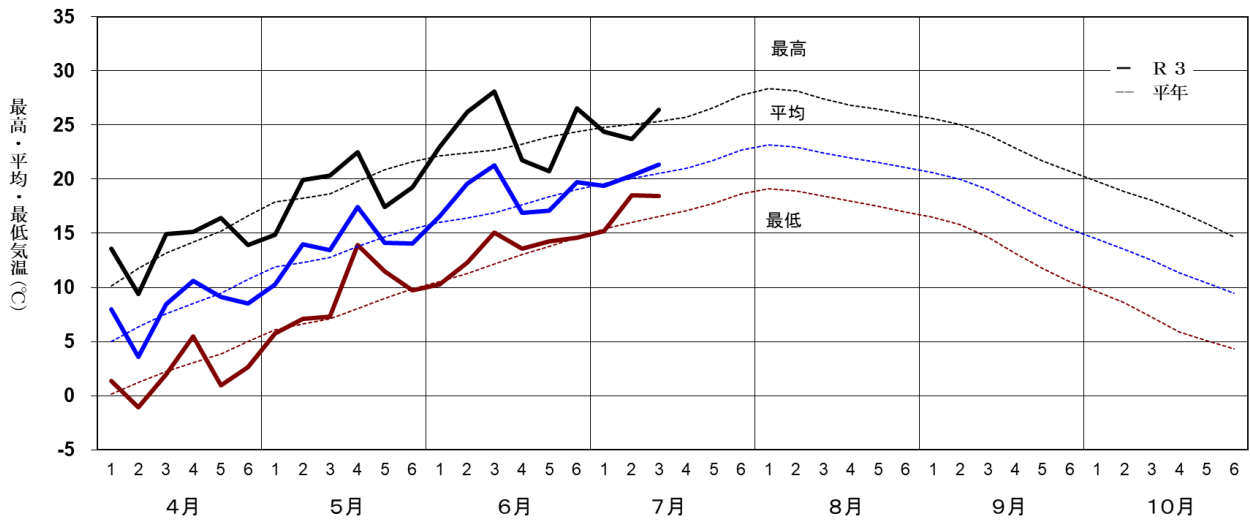


図7 気象経過図(県北農業研究所) ※7月15日時点