

農作物病害虫発生現況情報（6月）りんどう編

1 葉枯病

(1) 6月下旬の巡回調査では、発生圃場率は21.4%（平年18.7%）で、平年並であった（図1）。

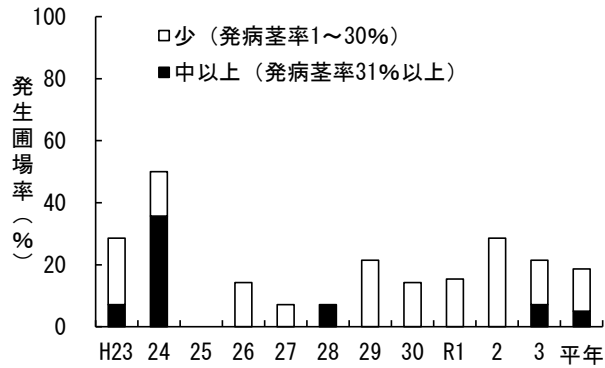


図1 葉枯病の発生圃場率の年次推移 (6月下旬)

2 ハダニ類

(1) 6月下旬の巡回調査では、発生圃場率は21.4%（平年26.5%）で、ほぼ平年並であった。（図2）。

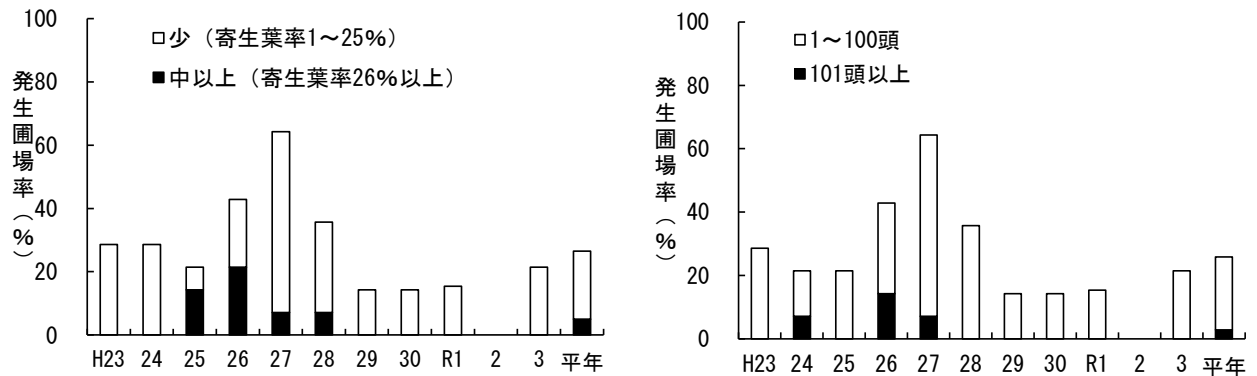


図2 ハダニ類の発生圃場率の年次推移 (左：寄生葉率、右：寄生虫数/80葉中、6月下旬)

3 リンドウホソハマキ

(1) 6月下旬の巡回調査では、潜葉痕の発生圃場率は14.3%（平年25.1%）で平年より低く、生長部および茎部被害の発生圃場率は21.4%（平年10.2%）で平年より高かった（図3）。

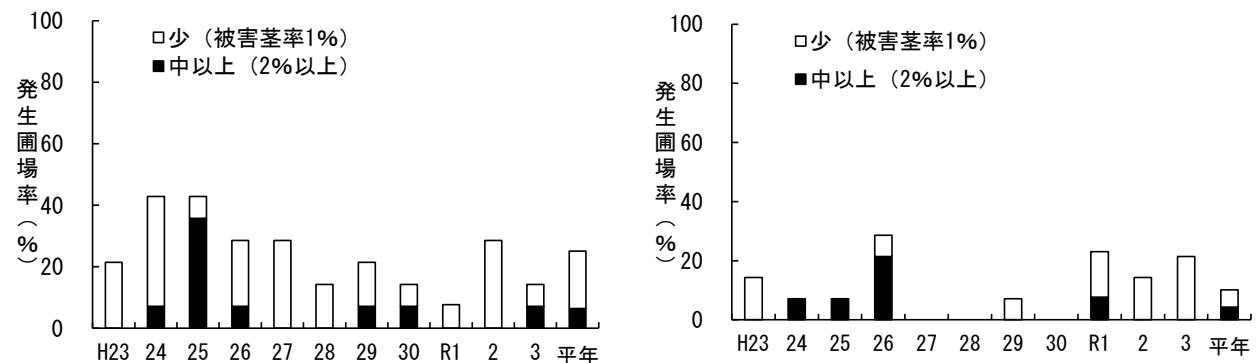


図3 リンドウホソハマキの発生圃場率の年次推移 (左：潜葉痕、右：生長部・茎部、6月下旬)