

農作物病害虫発生現況情報（6月）きゅうり編

1 ベと病

(1) 6月下旬の巡回調査では、発生圃場率は7.7%（平年3.1%）で、ほぼ平年並であった（図1）。

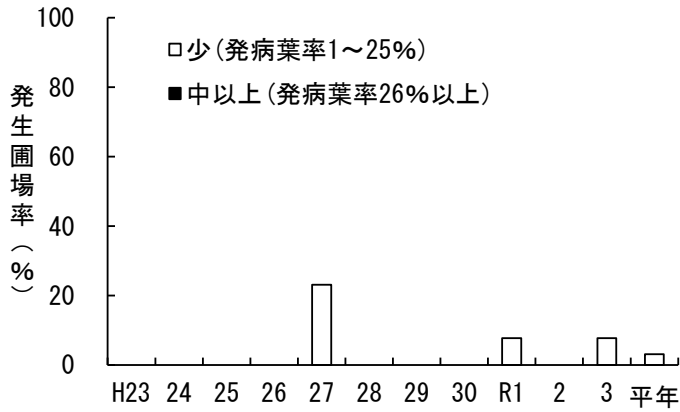


図1 ベと病の発生圃場率の年次推移（6月下旬）

2 うどんこ病

(1) 6月下旬の巡回調査では、発生は確認されなかった（平年6.2%、図2）。

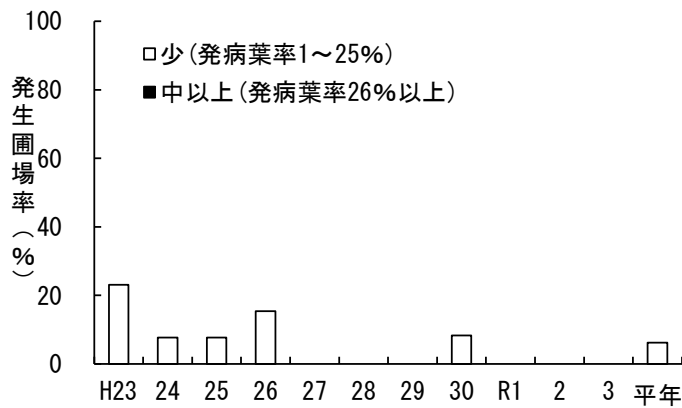


図2 うどんこ病の発生圃場率の年次推移（6月下旬）

3 斑点細菌病

(1) 6月下旬の巡回調査では、発生圃場率は46.2%（平年34.4%）で、平年より高かった（図3）。

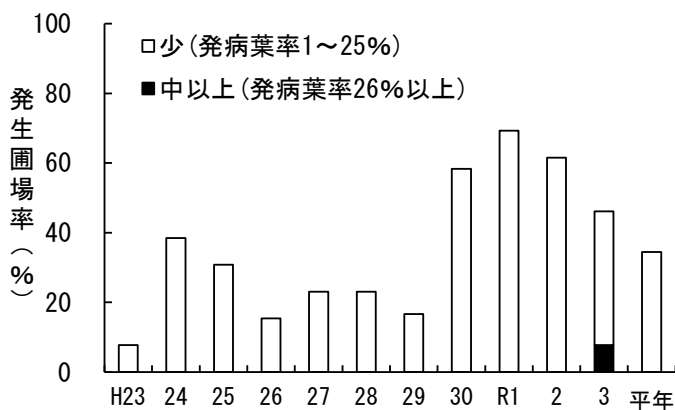


図3 斑点細菌病の発生圃場率の年次推移（6月下旬）

4 黒星病

(1) 6月下旬の巡回調査では、発生圃場率は7.7% (平年29.4%) で、平年より低かった (図4)。

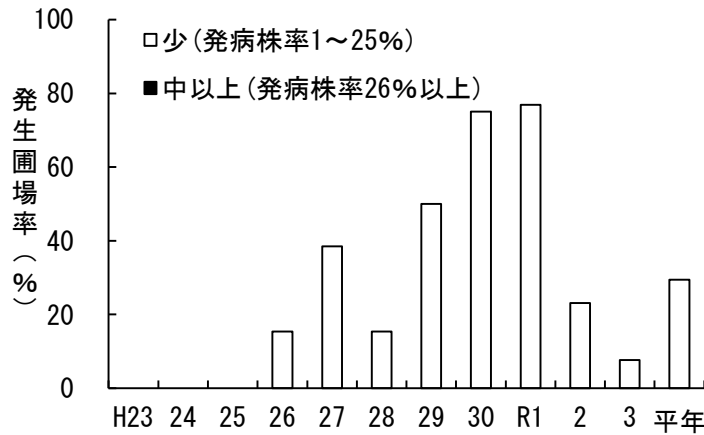


図4 黒星病の発生圃場率の年次推移 (6月下旬)

5 ワタアブラムシ

(1) 6月下旬の巡回調査では、発生圃場率は30.8% (平年43.0%) で、平年より低かった (図5)。

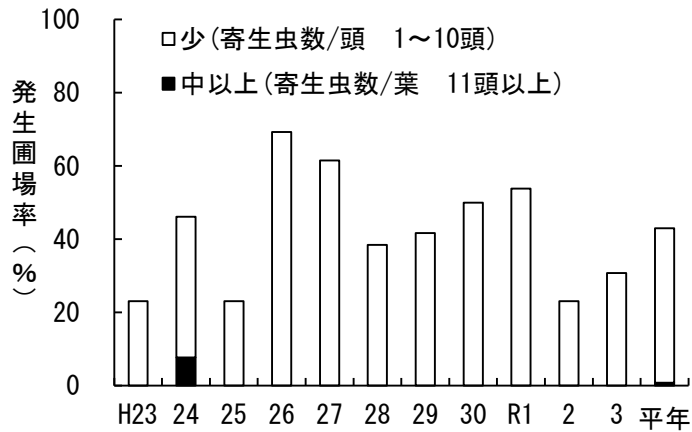


図5 ワタアブラムシの発生圃場率の年次推移 (6月下旬)

6 ハダニ類

(1) 6月下旬の巡回調査では、発生は確認されなかった (平年13.9%、図6)。

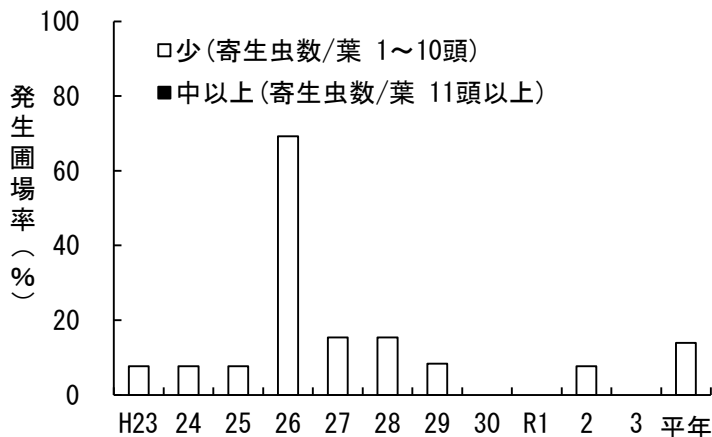


図6 ハダニ類の発生圃場率の年次推移 (6月下旬)