

令和3年度水稲生育定期調査結果 No.3 (6月25日現在)

岩手県農業研究センター生産基盤研究部 生産システム研究室・県北農業研究所 作物研究室
(生産基盤研究部)TEL:0197-68-4413、FAX:0197-71-1081(県北研究所)TEL:0195-47-1074、FAX0195-49-3011

1 移植後からの気象経過

- ・5月第4半旬の気温は、平年と比較して高く経過したが、5月第5～6半旬の気温は平年より低く経過し、降水量が多く日照時間が少なかった。
- ・6月第2～3半旬の気温及び日照時間は、平年を上回って経過した。
- ・その後北上では、6月第5半旬の気温は平年並みで、日照時間は少なく、降水量は多かった。
- ・軽米では、6月第4～5半旬の気温は平年をやや下回り、日照時間は少なく、降水量は多かった。

2 生育概況

(1) 北上(農業研究センター)

「ひとめぼれ」、「あきたこまち」、「銀河のしずく」の草丈、茎数及び葉齢は、平年を上回っている。葉色は、「ひとめぼれ」では平年よりやや淡く、「あきたこまち」では平年並み、「銀河のしずく」では平年よりやや濃くなっている。

(2) 軽米(県北農業研究所)

「いわてっこ」の草丈、葉齢及び葉色は平年並みで、茎数は平年を下回っている。

表1 生育調査結果(6月25日現在)

調査項目	単位	年次	北上 (農業研究センター)			軽米 (県北農業研究所)
			ひとめぼれ	あきたこまち	銀河のしずく	いわてっこ
草丈	(cm)	本年	46.8	45.3	52.1	38.5
		平年(5年平均)	40.0	40.5	45.2	37.2
		平年との差	+6.8	+4.8	+6.9	+1.3
		参考(10年平均)	40.3	40.9	—	37.2
		参考との差	+6.5	+4.4	—	+1.3
茎数	(本/m ²)	本年	758	621	577	379
		平年(5年平均)	617	469	496	577
		平年との比	123%	132%	116%	66%
		参考(10年平均)	574	460	—	571
		参考との比	132%	135%	—	66%
葉齢	(葉)	本年	9.3	9.3	8.7	8.2
		平年(5年平均)	8.7	8.7	8.5	8.3
		平年との差	+0.6	+0.6	+0.2	-0.1
		参考(10年平均)	8.8	8.8	—	8.2
		参考との差	+0.5	+0.5	—	±0.0
葉色	(SPAD値)	本年	44.3	45.5	43.5	41.5
		平年(5年平均)	45.1	45.5	42.9	42.0
		平年との差	-0.8	±0.0	+0.6	-0.5
		参考(10年平均)	44.7	45.6	—	42.0
		参考との差	-0.4	-0.1	—	-0.5

※ 平年(5年平均)：農業研究センターは平成28～令和2年、県北農業研究所は平成26～27、30～令和2年の平均

※ 参考(10年平均)：農業研究センターは平成23年～令和2年、県北農業研究所は平成21～27、30～令和2年の平均

※ 「いわてっこ」は、平成29年までは県北農業研究所、平成30年から県北農業研究所隣接の現地水田で供試



図1 農業研究センター作況調査ほ場（北上）の6月25日生育状況



図2 県北農業研究所隣接の現地水田（軽米）の6月25日生育状況

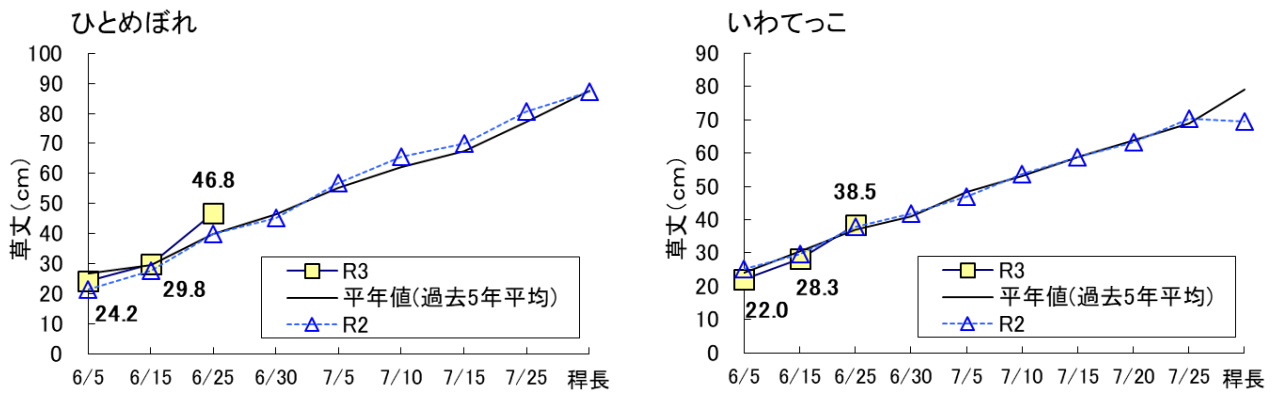


図3 草丈の推移（左側から、ひとめぼれ、いわてっこ）

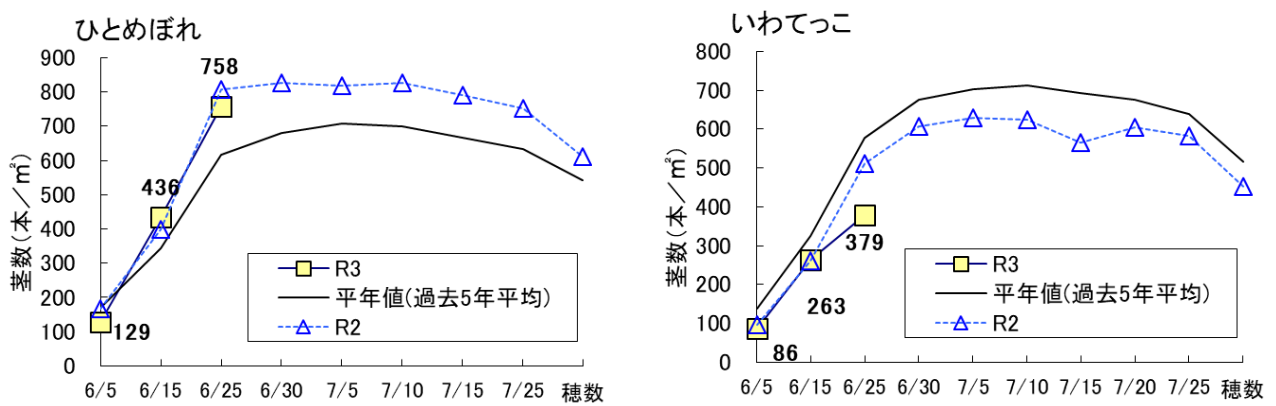


図4 m²茎数の推移（左側から、ひとめぼれ、いわてっこ）

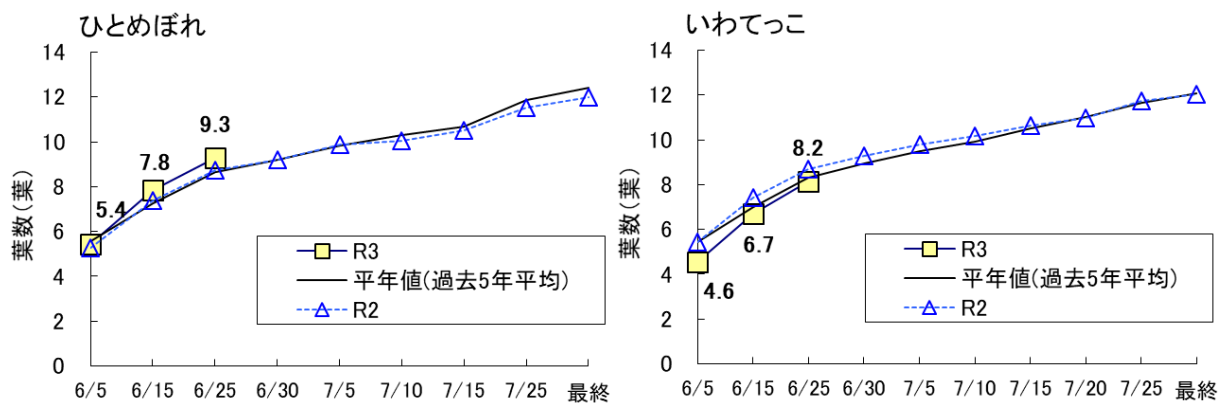


図5 葉齢の推移 (左側から、ひとめぼれ、いわてっこ)

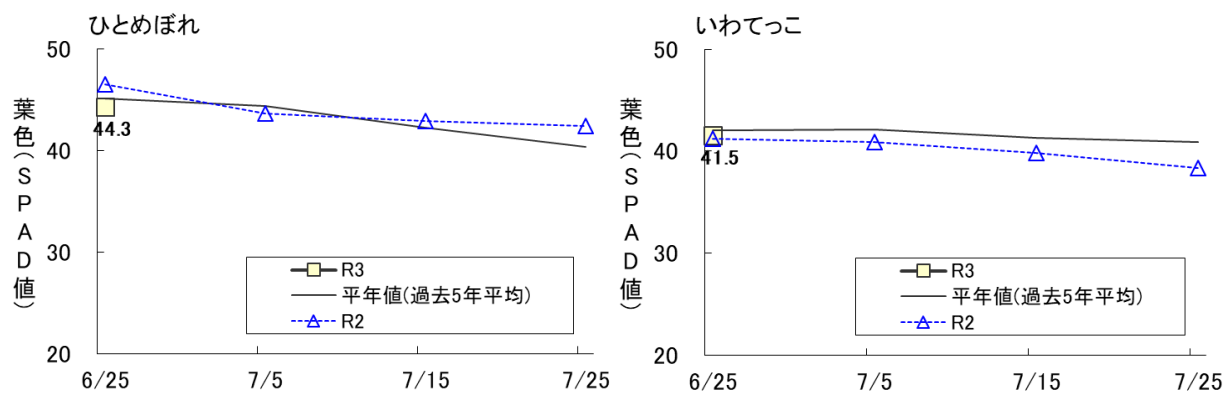


図6 葉色 (SPAD 値) の推移の推移 (左側から、ひとめぼれ、いわてっこ)

3 半旬別気象経過図

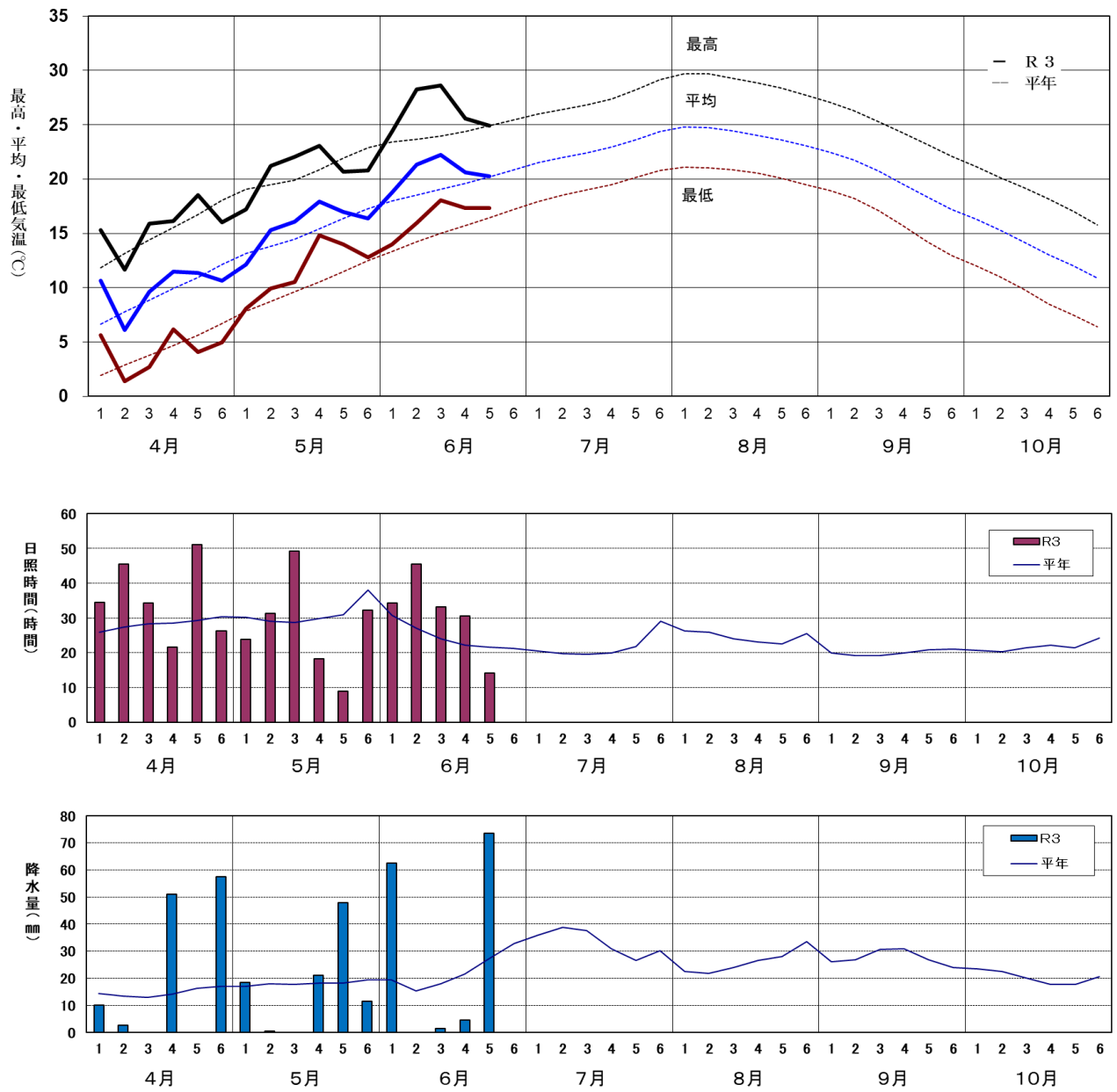


図6 気象経過図 (アメダス北上) ※6月25日時点

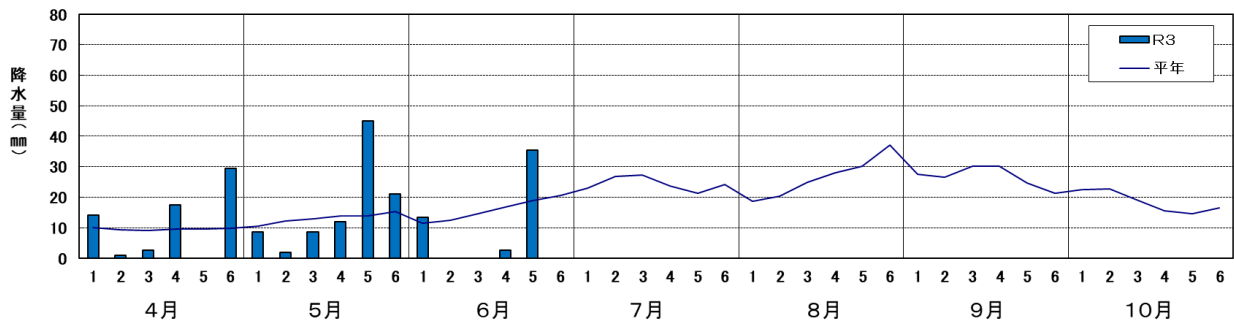
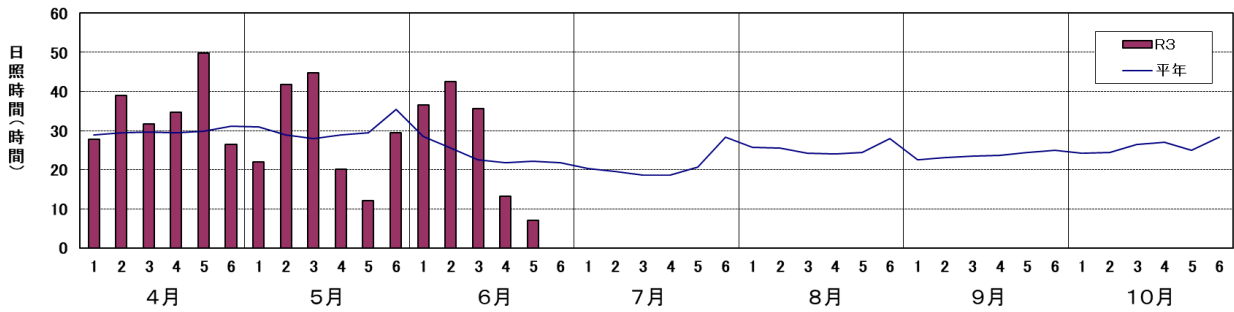
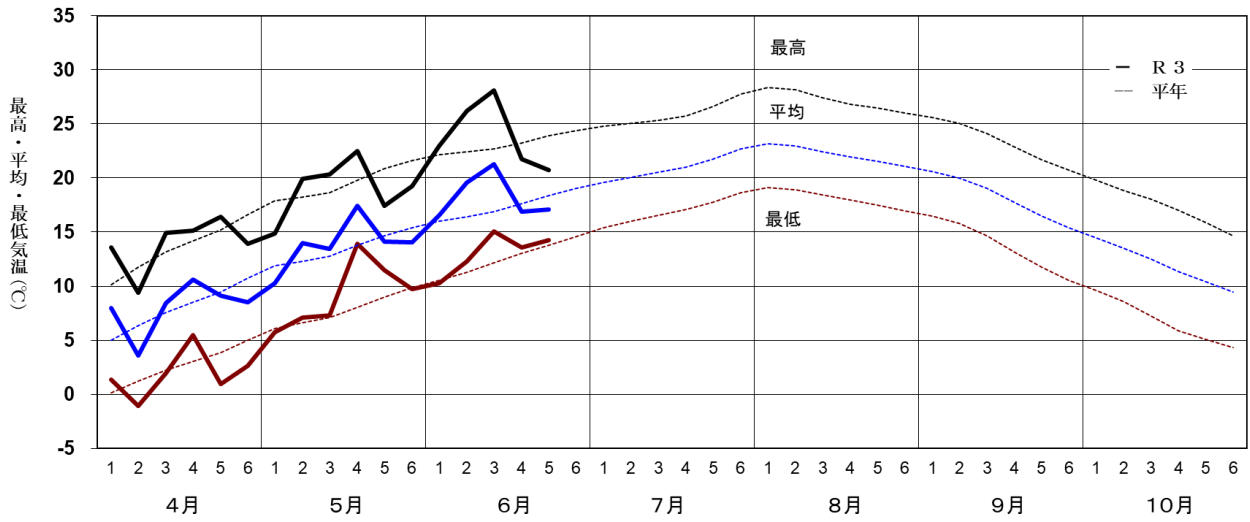


図7 気象経過図 (県北農業研究所) ※6月25日時点