

令和3年度水稻生育定期調査結果 No.2 (6月15日現在)

岩手県農業研究センター生産基盤研究部 生産システム研究室・県北農業研究所 作物研究室
(生産基盤研究部)TEL:0197-68-4413、FAX:0197-71-1081(県北研究所)TEL:0195-47-1074、FAX0195-49-3011

1 移植後からの気象経過 (北上・軽米 共通)

・5月第4半旬の気温は、平年と比較して高く経過したが、5月第5～6半旬の気温は平年より低く経過し、降水量が多く日照時間が少なかった。

・6月第2～3半旬の気温及び日照時間は、平年を上回って経過した。

2 生育概況

(1) 北上 (農業研究センター)

「ひとめぼれ」、「あきたこまち」、「銀河のしずく」の草丈は平年並み～やや長く、茎数は平年を上回り、葉齢は平年をやや上回っている。

(2) 軽米 (県北農業研究所)

「いわてっこ」の草丈、茎数及び葉齢は、いずれも平年並み～やや下回っている。

表1 生育調査結果 (6月15日現在)

調査項目	単位	年次	北上 (農業研究センター)			軽米 (県北農業研究所)
			ひとめぼれ	あきたこまち	銀河のしずく	いわてっこ
草丈	(cm)	本年	29.8	29.0	35.7	28.3
		平年(5年平均)	29.4	29.0	34.1	30.4
		平年との差	0.4	0.0	1.6	-2.1
		参考(10年平均)	29.8	29.4	—	29.5
		参考との差	0.0	-0.4	—	-1.2
茎数	(本/ m ²)	本年	436	344	357	263
		平年(5年平均)	344	271	304	324
		平年との比	127%	127%	117%	81%
		参考(10年平均)	301	250	—	326
		参考との比	145%	138%	—	81%
葉齢	(葉)	本年	7.8	7.7	7.3	6.7
		平年(5年平均)	7.3	7.3	7.1	7.0
		平年との差	0.5	0.4	0.2	-0.3
		参考(10年平均)	7.3	7.3	—	6.8
		参考との差	0.5	0.4	—	-0.1

※ 平年(5年平均)：農業研究センターは平成28～令和2年、県北農業研究所は平成26～27、30～令和2年の平均

※ 参考(10年平均)：農業研究センターは平成23年～令和2年、県北農業研究所は平成21～27、30～令和2年の平均

※ 「いわてっこ」は、平成29年までは県北農業研究所、平成30年から県北農業研究所隣接の現地水田で供試



図1 農業研究センター作況調査ほ場(北上)の6月15日生育状況



図2 県北農業研究所隣接の現地水田（軽米）の6月15日生育状況

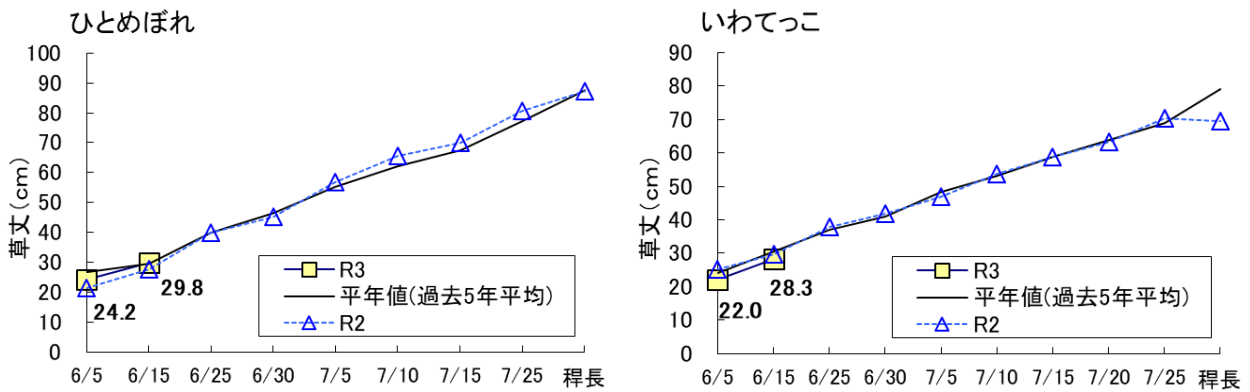


図3 草丈の推移（左側から、ひとめぼれ、いわてっこ）

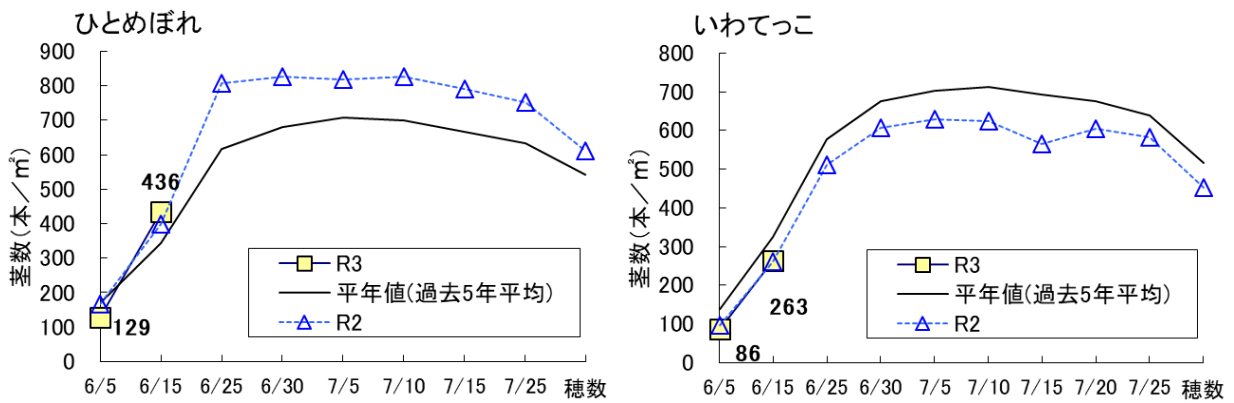


図4 ㎡茎数の推移（左側から、ひとめぼれ、いわてっこ）

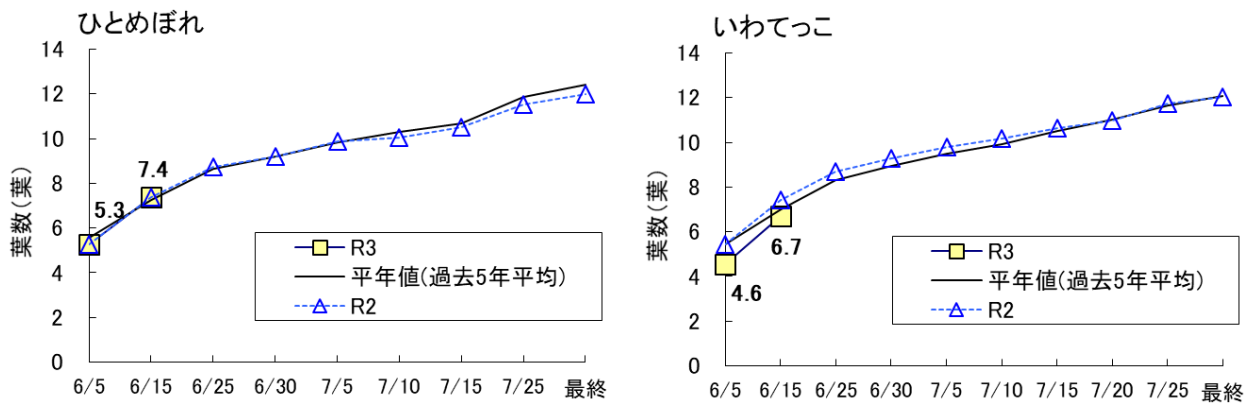


図5 葉齢の推移（左側から、ひとめぼれ、いわてっこ）

3 半旬別気象経過図

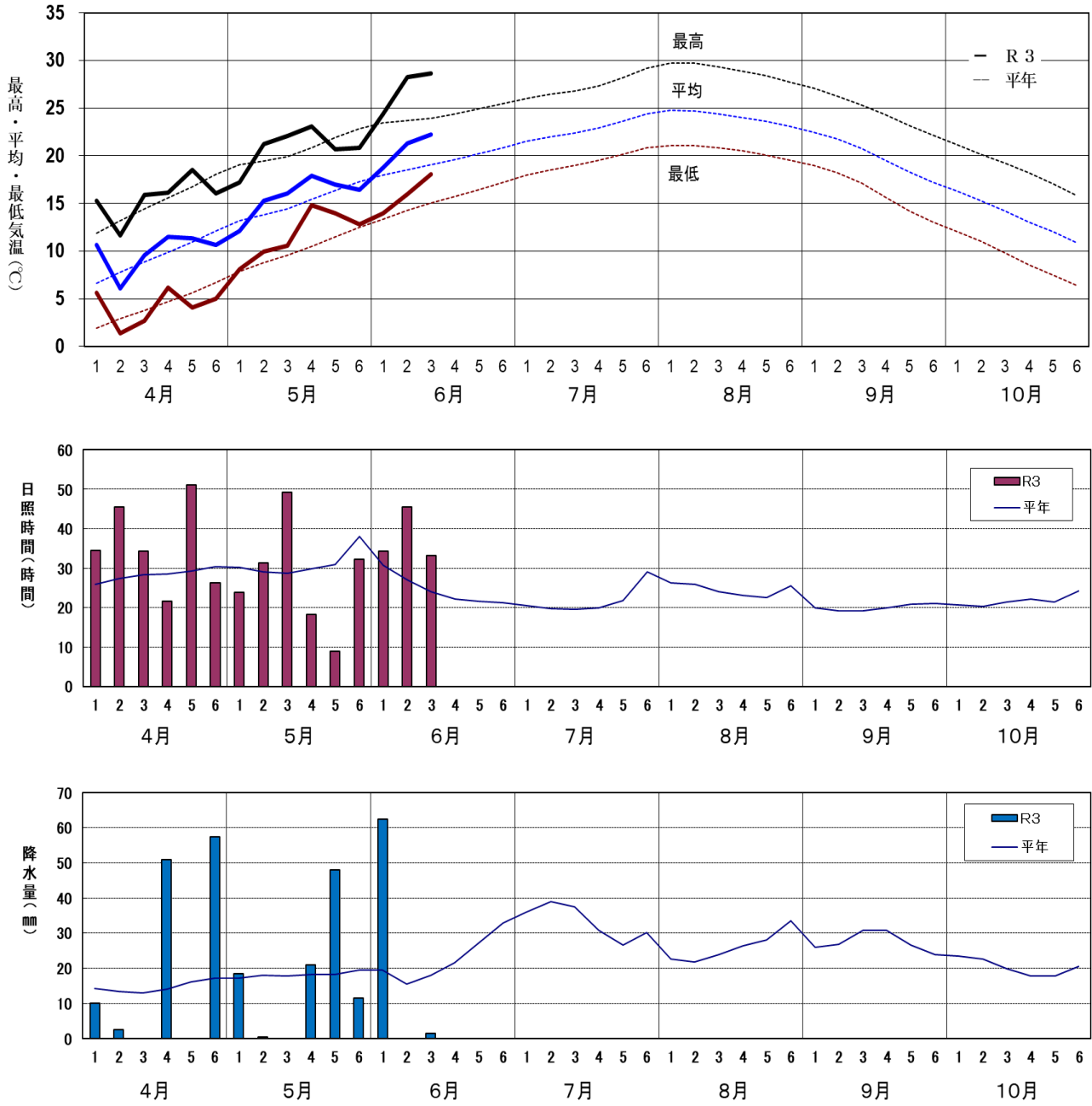


図6 気象経過図 (アメダス北上) ※6月15日時点

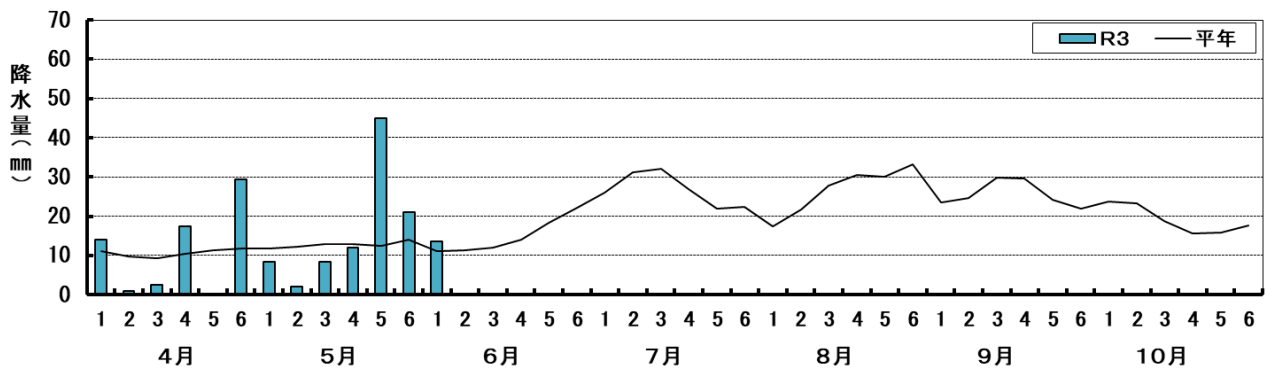
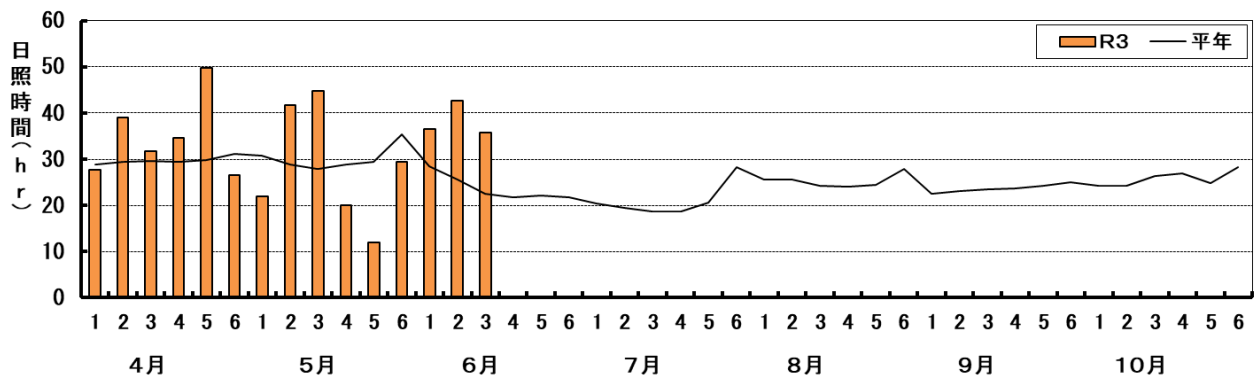
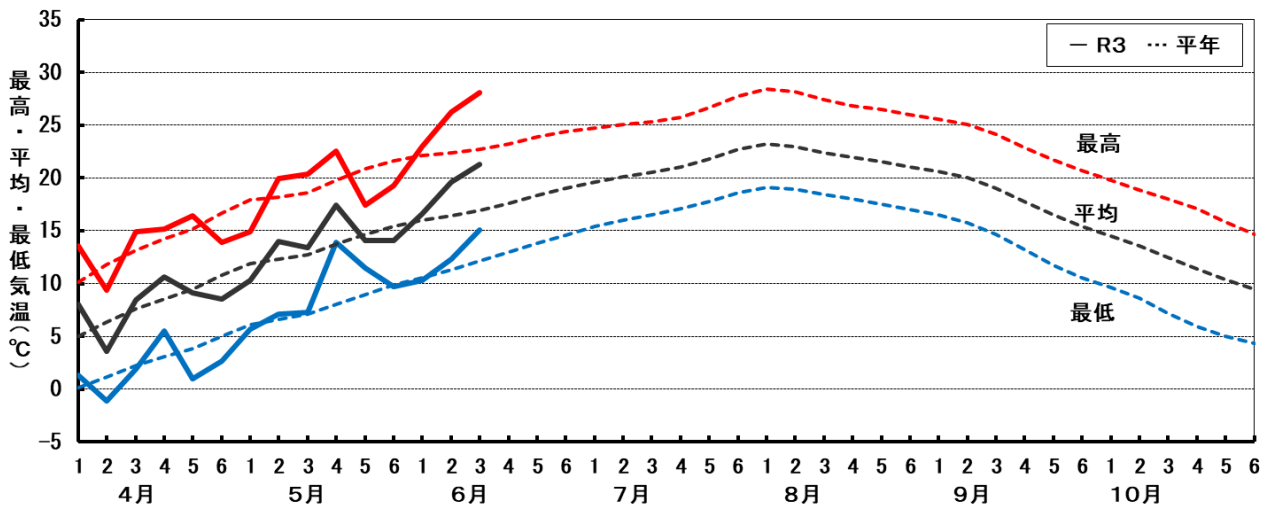


図7 気象経過図 (県北農業研究所) ※6月15日時点