



普及センター もいおか



インターネットでオールカラーの記事が読めるよ！

いわてアグリベンチャーネット 普及センターもいおか

検索

第126号平成24年11月26日発行
盛岡農業改良普及センター
盛岡市内丸11-1 盛岡地区合同庁舎
TEL 019-629-6726 FAX 019-629-6739

起業経営の高度化を目指して

盛岡農業改良普及センターでは、起業経営の高度化を目指す『モデル経営体』を3経営体選定し、各経営体が直面する課題解決の支援を行っています。

今年度の『モデル経営体』の一つ、佐比内産地形成促進施設組合「レストランぶどうの樹」では、平成7年開業以来、自分達で工夫しながら営業してきましたが、改めて経営理念を再確認しながら、短期計画の作成や情報発信の強化に取り組んでいるところです。

これまでに、花巻市東和町の「母ちゃんレストランつたの輪」を研修し、運営方法やメニュー等の情報交換を行いました。また、奥州市前沢区のフレンチレストラン「ロレオール」の伊藤勝康オーナーシェフを講師に、厨房のレイアウトやメニューについての指導をいただき、早速メンバー同士で改善策を出し合いながら厨房内の動線を見直し、整理整頓を心がけるなど、作業改善に向けた取り組みに着手しています。

実践事例や専門家による生きた指導を受けながら、一つ一つ、課題解決に取り組んでいます。



伊藤シェフによるメニュー指導



事例研修：
母ちゃんレストラン「つたの輪」

～レストラン ぶどうの樹～

住所：岩手県紫波郡紫波町佐比

内字馬場 80-1

(紫波ふる里センター隣接)

TEL：019-674-2299

《メニュー》

定番のラーメン、カレーの他、
手作りアイスクリームも人気！



《イチオシ》

月1回開催される

¥1,100 バイキング！

(10月～5月までの

第3金曜日。)

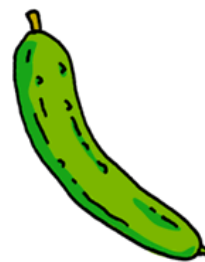
(1・2月は第3日曜日)

キュウリの萎れは要注意！～キュウリホモプシス根腐病～

管内でもキュウリホモプシス根腐病の発生が年々多くなってきています！！ここでは、この病気は一体どんなものなのか、対策はどうすればいいかなどをお知らせします！

《キュウリホモプシス根腐病とは？》

- 病原性糸状菌による土壤伝染性病害です。感染すると根が褐変・腐敗して根腐れ症状が引き起こされます。根腐れが進行すると、地上部が激しく萎れ、根の表面が褐色や黒色に変色します。
- キュウリ以外にも、カボチャ、スイカ、メロン等、ウリ科作物全般に発生します。
- 県内では2002年に初めて発生が確認されました。



①

初期症状



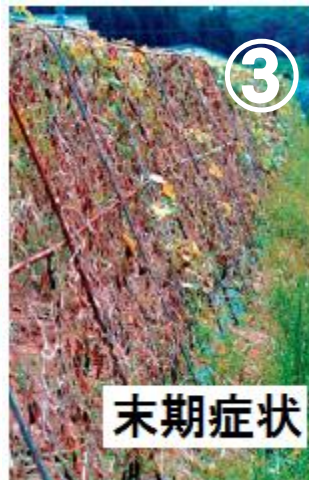
②

初期症状



④

末期症状



③

末期症状

写真：
東北農業研究
センター



- ①感染初期の地上部：最初に本葉約15葉の位置で萎れがみられ、その後全身が萎凋。
- ②感染初期の根：細根の脱落と細根の発生基部の褐変(矢印)が見られる。
- ③感染末期の地上部：地上部が完全に枯死。④感染末期の根：本病に特徴的な黒変(矢印)が形成される。

《萎れが発生したら疑いを！》

ホモプシス根腐れ病に感染すると発生する茎葉部の萎凋症状は、つる割病、ネコブセンチュウ等の病害虫や、土壌の問題等、他の要因によっても見られることがあります。これまでホモプシス根腐れ病の発生のない圃場でも、萎れが発生したら、「ホモプシスかも？」と疑いを持ってみてください。

《対策はどうすればいいの？》

発生した場合の対策は圃場転換、**土壌消毒**や**発病株の根株をできるだけ抜き取る**ことです。薬剤散布や病葉の摘葉は防止策とはなりません。また、土によって運ばれてくるので、農機具の洗浄や訪問者にはビニール袋を履いてもらい、病原菌の持ち込みを防ぐことも非常に有効です。

《土壌消毒、正しく行っていますか？》

土壌消毒はクワロルピクリンを使用し、畦内だけを部分的に消毒することで発病を抑制します。ただし、正しく使用しないと、十分な効果が得られません。注意点は以下の通りです。

- ①土壌消毒の効果を高めるため、使用マルチは幅135cm以上で厚さ0.03mmとし、消毒畦幅を90cm程度確保する。
- ②通路部分は未消毒のため、苗を定植する場合は、畦の中央部へ植える。(畦の肩部分に定植すると、根が早期に未消毒の通路部分に進展して発病する)。
- ③土壌消毒効果は1作のみ。次作への効果持続は期待できない。