

速やかに融雪、排水対策を実施し、雪腐病の発生を防ぎましょう。

<根雪の現況>

今冬は降雪量が多く、根雪期間が長くなっており（表1）、融雪が進まない圃場では、雪腐病の発生が懸念される（図1）。

表1 県内各地の根雪期間

地点	根雪		
	開始	終了	期間
軽米	12/14	1/26	44
二戸	12/14	2/20	69
盛岡	12/14	2/21	70
北上	12/14	継続中	78
一関	12/14	2/19	68

1) 令和3年3月1日現在

2) 軽米は、県北農業研究所（軽米町山内）観測値、
それ以外は、アメダス地点の最深積雪値

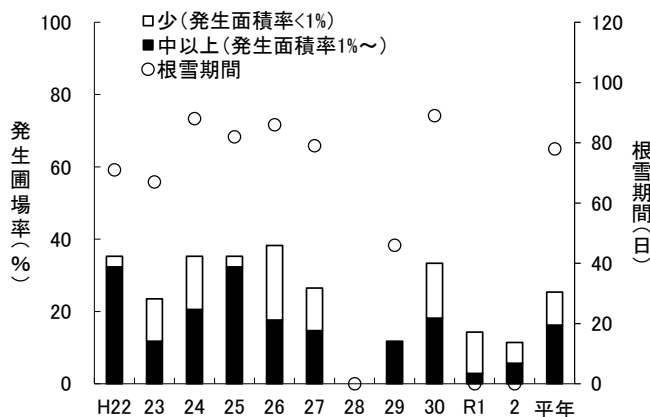


図1 雪腐病の発生圃場率の年次推移と北上市における根雪期間

1) アメダス地点北上の最深積雪値

< 防除対策 >

- (1) 耐寒雪性やや弱品種「銀河のちから」作付け圃場では、直ちに融雪・排水対策を実施する。
- (2) また、雪解けの遅れている圃場でも、融雪に努める。
- (3) 以下の融雪資材の散布により、雪解けが5～10日早まることが期待される。
- (4) ほ場からの融雪水の速やかな排水、隣接する水田からの流入水の防止など、排水対策を講じる。

表2 融雪資材の種類と使用量

資材名	散布量 (10aあたり)
畑土 (火山灰土等)	40～50kg
炭 (粉、微粒)、炭化鶏糞	40～80kg
もみがらくん炭	10～15kg
てんろ石灰	40～60kg
ようりん、BMようりん	40～60kg

※農作物技術情報 号外 融雪促進対策抜粋 (令和3年2月10日発行)

【利用上の注意】

- ・農薬は、使用前に必ずラベルを確認し、使用者が責任を持って使用しましょう。
- ・農薬使用の際には、(1)使用基準の遵守(2)飛散防止(3)防除実績の記帳を徹底しましょう。

【情報のお問い合わせは病害虫防除所まで】 TEL 0197(68)4427 FAX 0197(68)4316

☆病害虫防除に関する情報は、いわてアグリベンチャーネット

<https://www.pref.iwate.jp/agri/i-agri/boujo/index.html> からご覧いただけます。