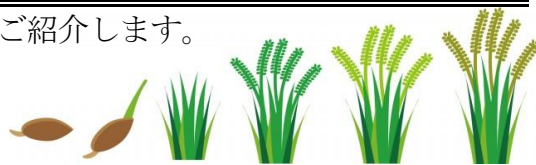


## 平成30年度の水稲生育経過について（農産環境チーム）

今月は、今年度における水稲の生育経過についてご紹介します。

### 今年の水稲生育経過



#### （1）育苗期～移植期

今年の水稲の生育経過を振り返ると、まず育苗期の気温はおおむね平均を上回り、全般に病害発生も少なく、良苗が確保されました。一方、一部細菌病の発生がみられました。移植盛期は5/20前後（八幡平市、岩手町）で平年並であり、適期内に田植え作業は終了しました。

#### （2）移植期～出穂期

移植後も気温が高く、良好な気象条件で経過し、活着はおおむね良好でした。東北北部では6月11日ごろに梅雨入りし、6月10日～17日に平均気温が平年を下回る日が連続しました。このため茎数が少なく推移しましたが、その後の好天により概ね目標の茎数400～500本/m<sup>2</sup>を確保した圃場が多いと思われます。

7月は天候に恵まれ、幼穂形成期、減数分裂期は平年より早まり、出穂盛期は平年より1日早く、8月3～4日頃と推察されました。8月は高温の時期もありましたが、低温の時期も交互に訪れて登熟の進み具合も鈍化しました。

#### （3）出穂期以降

成熟期は、八幡平市と岩手町に設置した生育診断圃のあきたこまちで9月25日前後となり平年よりもやや遅れました。また、長雨や台風の襲来により、刈取盛期は八幡平市が10月13日、岩手町が10月8日とそれぞれ平年に比べ4日遅れ、1日遅れとなりました。

東北農政局10月15日現在の作況指数は北上川上流域で平年並みの101（平年比 穂数：少、1穂もみ数：やや多、全籾数：やや少、登熟：やや良）となっています。一方、生育診断圃（あきたこまち、いわてっこ）の精玄米収量は平年比88～103%となりました。生育診断圃の調査結果からは、本年の特徴として、6月の天候不順の影響で茎数が少なめとなったほ場では全籾数が少ない傾向があるほか、出穂後に低温や日照が少ない時期もあり、全般にくず米（篩1.9mm未満）の割合がやや多くなりました。品質面では、検査等級は多くが1等と格付けされており、全般に良好でした。

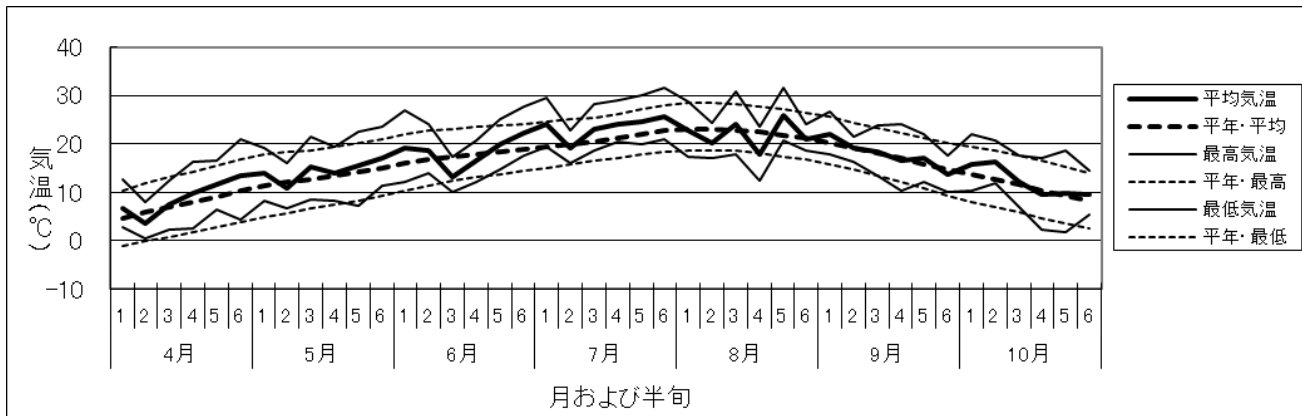


図 今年の水稲生育経過（岩手松尾）

# はじめてみよう！「家族経営協定」



- ☆ 家族経営協定とは、家族全員が意欲をもって農業経営に取り組めるよう、経営面・生活面について話し合いを行い、取り決めた項目を文書化するものです。
- ☆ 協定書の内容は、実態に応じて、経営方針、農作業の役割分担、収益の分配、労働時間、休日など合意を得たことを盛り込みましょう。
- ☆ 以前に締結した方でも、家族の状況などライフステージが変わった場合は、内容の見直しをして再締結しましょう。

## ライフステージ別【協定の目的とメリット】

### ◇ 夫婦二人での農業経営

【目的】お互いが自立した農業者として対等な立場で経営を築く！

【メリット】・経営に積極的に参加できる。  
・家事・育児の分担や協力がしやすい。



### ◇ 後継者が就農する時期

【目的】後継者にやる気・興味・自信を持たせる！

【メリット】・後継者が主体的に参画することができる。  
・給料・報酬、収益分配を決めることで責任を持って農作業に取り組める。  
・休日や労働時間が明確になり、計画的に作業ができ仕事に張りが生まれる。

### ◇ 後継者が結婚する時期

【目的】家族に一員として配偶者を迎え、親世代と円滑な人間関係が作れる！

【メリット】・経営内において各個人が適正な役割と評価を得ることができる。  
・後継者夫婦の経済的な裁量が広がり、生活面の計画が立てやすい。

### ◇ 経営移譲する時期

【目的】スムーズな経営・家事の移譲と親夫婦の生活保障に配慮する！

【メリット】・後継者の経営に対する意欲が高まり、責任が持てるようになる。  
・相続の話し合いによりスムーズな経営移譲ができる。

**協定書の作成は、締結する家族がそろって普及センターや農業委員会など、第三者の聞き取りにより作成し、締結するとより実効性が高まります。**

**興味・関心がある方、見直しを行いたい方は、是非ご相談ください！**

## 今後の研修会の予定

### 八幡平地域農業経営研修会～決算書の読み方のポイント～

日 時 : 平成 31 年 1 月 16 日 (水) 10:30～12:00

場 所 : 八幡平農民研修センター 2 階 第 1 研修室  
(八幡平市田頭 39-72-2)

内 容 : 決算書をみる際のポイントを教わります。

講師 税理士 八木橋美紀氏

問合せ先 : 詳細・お申込みについては、八幡平農業改良普及センター  
担い手経営チーム(75-2233)にお問い合わせください

