

令和元年 7月 26日

## 令和元年度水稻生育定期調査結果 No.6 (7月25日現在)

岩手県農業研究センター生産基盤研究部 生産システム研究室・県北農業研究所 作物研究室  
(生産基盤研究部)TEL:0197-68-4413、FAX:0197-71-1081(県北研究所)TEL:0195-47-1074、FAX0195-49-3011

## 1 気象経過 (7月第4～5半旬)

気温は、北上では7月第4半旬は平年より高く、7月第5半旬は平年より低く経過し、軽米ではこの期間は平年並みに経過した。日照時間は、7月第4半旬は、北上では平年より少なく、軽米では平年並みに経過し、7月第5半旬は、北上、軽米とも平年より少なく経過した。

## 2 生育概況

## (1) 農業研究センター (北上)

全品種とも、草丈は平年を下回っており、茎数、葉齢は概ね平年並みで、葉色 (SPAD値) は「ひとめぼれ」、「あきたこまち」では概ね平年並みで、「銀河のしずく」では平年を下回っている。また、「あきたこまち」、「銀河のしずく」とも7月24日 (平年より1日遅い) に減数分裂期に達した。

## (2) 県北農業研究所 (軽米)

「いわてっこ」では、草丈、茎数は平年を下回っている。葉齢は平年並みで、葉色 (SPAD値) は平年を上回っている。

表1 生育調査結果 (7月25日現在)

調査項目	単位	年次	農業研究センター (北上)			県北農業研究所 (軽米)
			ひとめぼれ	あきたこまち	銀河のしずく	いわてっこ
草丈	(cm)	本年	72.8	71.2	75.6	62.6
		平年	78.4	77.2	81.8	68.1
		平年差	-5.6	-6.0	-6.2	-5.5
		参考	75.8	77.0	—	67.9
茎数	(本/m <sup>2</sup> )	本年	649	509	504	578
		平年	643	502	526	679
		平年比	101%	101%	96%	89%
		参考	589	496	—	677
葉齢	(葉)	本年	12.0	12.4	12.1	11.5
		平年	12.1	12.3	12.1	11.5
		平年差	-0.1	0.1	0.0	0.0
		参考	12.1	12.3	—	11.4
葉色	(SPAD値)	本年	39.6	40.7	37.9	42.2
		平年	39.9	41.3	40.3	40.4
		平年差	-0.3	-0.6	-2.4	1.8
		参考	38.8	40.8	—	39.6

※「平年」は、農業研究センターは平成26～30年、県北農業研究所は平成24～27、30年の平均

※「参考」は、農業研究センターは平成21～30年、県北農業研究所は平成19～27、30年の平均

※「いわてっこ」は、平成29年までは県北農業研究所で供試 (栽植密度22.2株/m<sup>2</sup>、植付本数4本/株)、平成30年から県北農業研究所隣接の現地水田で供試 (栽植密度20.8株/m<sup>2</sup>、植付本数4本/株)

※幼穂形成期追肥は、「あきたこまち」、「銀河のしずく」は7月11日に、「いわてっこ」は7月12日に、「ひとめぼれ」は7月16日に実施



図1 農業研究センター作況調査ほ場（北上）の7月25日の生育状況

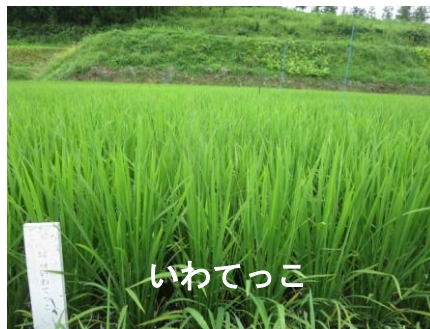


図2 県北農業研究所隣接の現地水田の7月25日の生育状況

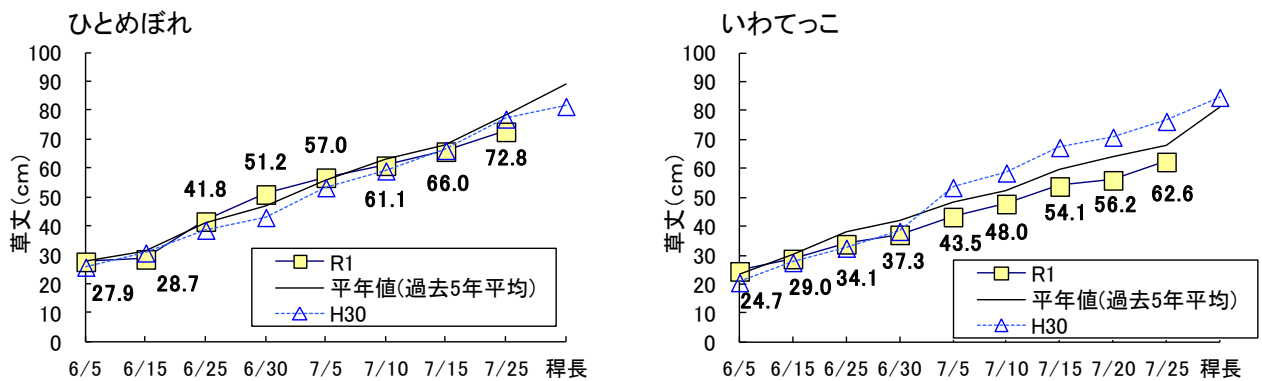


図3 草丈の推移（左側から、北上「ひとめぼれ」、軽米「いわてっこ」）

※「いわてっこ」のH30は、県北農業研究所隣接の現地水田のデータ（図3～6共通）

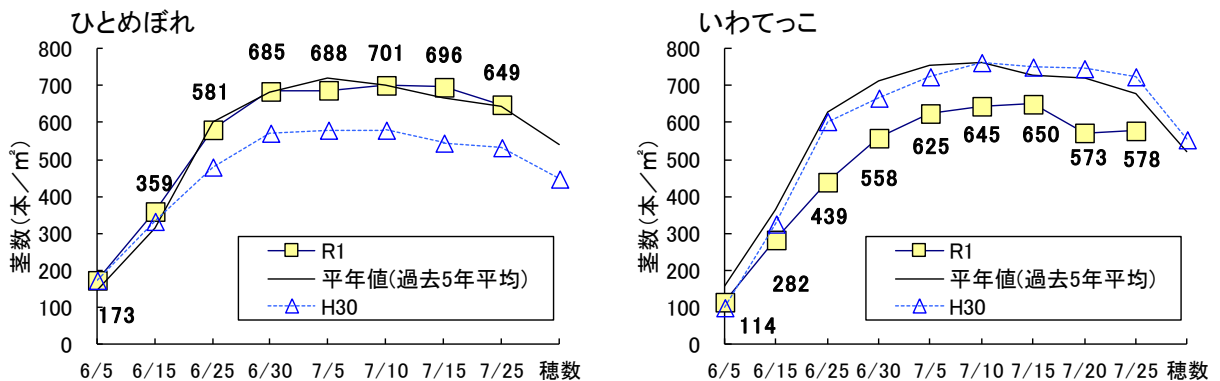


図4 m²茎数の推移（左側から、北上「ひとめぼれ」、軽米「いわてっこ」）

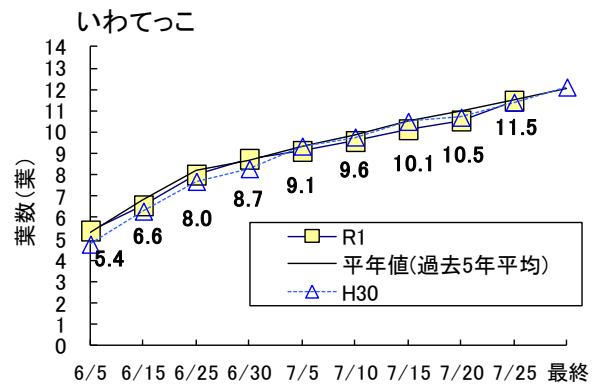
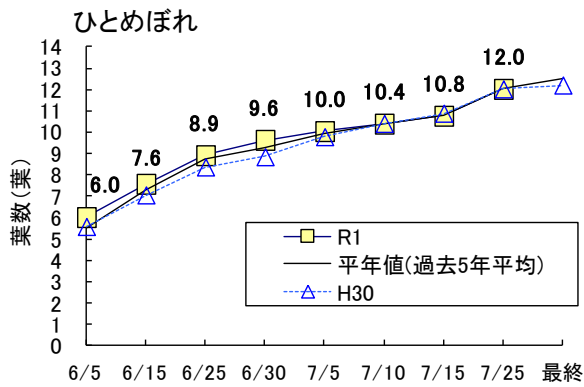


図5 葉齢の推移 (左側から、北上「ひとめぼれ」、軽米「いわてっこ」)

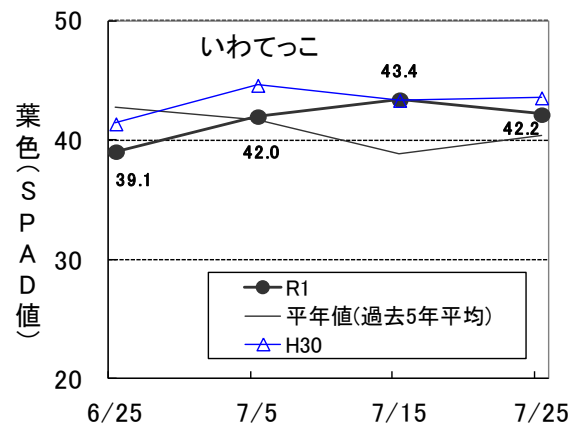
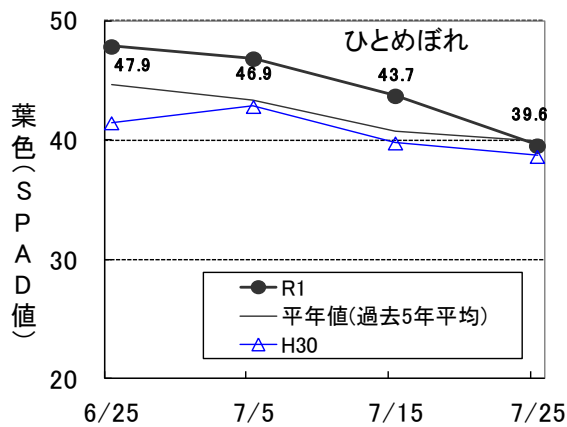


図6 葉色 (SPAD 値) の推移 (左側から、北上「ひとめぼれ」、軽米「いわてっこ」)

表2 令和元年農業研究センター作況圃における各生育ステージの実測と平年値

品種名	年次	穂首分化期	幼穂形成期	減数分裂期	出穂期		
					始期	盛期	揃い
ひとめぼれ	R1	7/3	7/15	—	—	—	—
	平年	7/4	7/13	7/26	8/3	8/5	8/7
	参考	7/5	7/14	7/28	8/4	8/6	8/8
あきたこまち	R1	6/30	7/8	7/24	—	—	—
	平年	7/2	7/9	7/23	7/29	7/31	8/2
	参考	7/2	7/10	7/24	7/30	8/1	8/3
銀河のしずく	R1	7/1	7/9	7/24	—	—	—
	平年	7/2	7/10	7/23	8/1	8/2	8/4
	参考	—	—	—	—	—	—
いわてっこ	R1	7/1	7/11	—	—	—	—
	平年	7/1	7/8	7/22	8/1	8/4	8/5
	参考	7/2	7/9	7/23	8/2	8/4	8/6

### 3 半旬別気象経過図

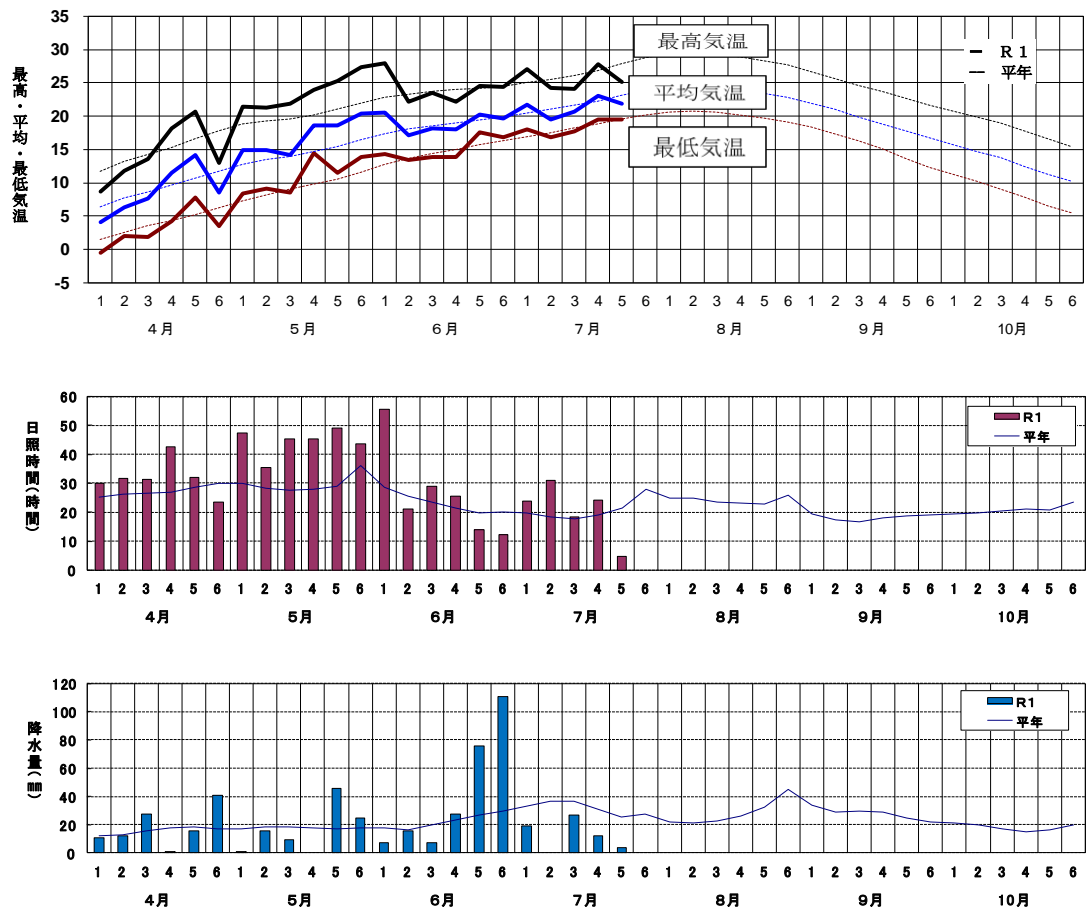


図7 気象経過図 (アメダス北上) ※7月第5半旬は7/21~24の値

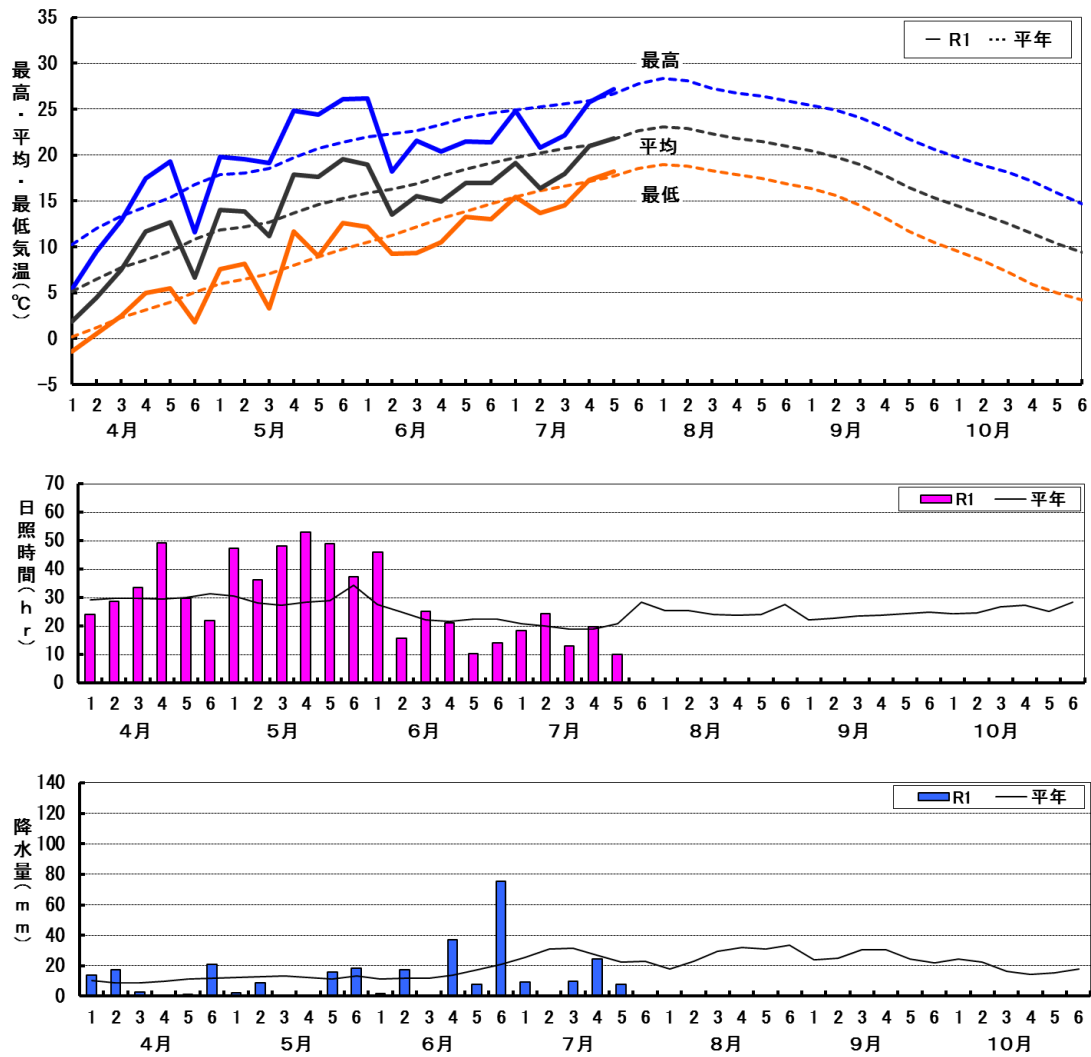


図8 気象経過図 (県北農業研究所) ※7月第5半旬は7/21~24の値