

令和元年 7月 17日

令和元年度水稲生育定期調査結果 No.5 (7月16日現在)

岩手県農業研究センター生産基盤研究部 生産システム研究室・県北農業研究所 作物研究室
(生産基盤研究部)TEL:0197-68-4413、FAX:0197-71-1081(県北研究所)TEL:0195-47-1074、FAX0195-49-3011

1 気象経過 (7月第2～3半旬)

気温は、北上、軽米とも平年より低く経過した。日照時間は、7月第2半旬は、北上、軽米とも平年より多く経過し、7月第3半旬は、北上では平年並み、軽米では平年より少なく経過した。

2 生育概況

(1) 農業研究センター (北上)

全品種とも、草丈は平年を下回っており、葉齢は平年並みで、葉色 (SPAD値) は平年を上回っている。茎数は「ひとめぼれ」では平年を上回っており、「あきたこまち」では平年並みで、「銀河のしずく」では平年を下回っている。また、「あきたこまち」は7月8日 (平年より1日早い) に、「銀河のしずく」は7月9日 (平年より1日早い) に、「ひとめぼれ」は7月15日 (平年より2日遅い) に幼穂形成期に達した。

(2) 県北農業研究所 (軽米)

「いわてっこ」では、草丈、茎数、葉齢は平年を下回っている。葉色 (SPAD値) は平年を上回っている。また、「いわてっこ」は7月11日 (平年より3日遅い) に幼穂形成期に達した。

表1 生育調査結果 (7月16日現在)

調査項目	単位	年次	農業研究センター (北上)			県北農業研究所 (軽米)
			ひとめぼれ	あきたこまち	銀河のしずく	いわてっこ
草丈	(cm)	本年	66.0	64.3	72.0	54.1
		平年	68.1	66.7	74.2	59.5
		平年差	-2.1	-2.4	-2.2	-5.4
		参考	65.8	66.4	—	59.0
茎数	(本/m ²)	本年	696	525	515	650
		平年	669	524	551	727
		平年比	104%	100%	93%	89%
		参考	616	528	—	726
葉齢	(葉)	本年	10.8	11.0	10.7	10.1
		平年	10.8	11.0	10.7	10.5
		平年差	0.0	0.0	0.0	-0.4
		参考	10.9	11.2	—	10.4
葉色	(SPAD 値)	本年	43.7	46.0	42.1	43.4
		平年	40.8	43.8	41.8	38.8
		平年差	2.9	2.2	0.3	4.6
		参考	38.8	42.2	—	38.9

※「平年」は、農業研究センターは平成26～30年、県北農業研究所は平成24～27、30年の平均

※「参考」は、農業研究センターは平成21～30年、県北農業研究所は平成19～27、30年の平均

※「いわてっこ」は、平成29年までは県北農業研究所で供試 (栽植密度22.2株/m²、植付本数4本/株)、平成30年から県北農業研究所隣接の現地水田で供試 (栽植密度20.8株/m²、植付本数4本/株)



ひとめぼれ



あきたこまち



銀河のしずく

図1 農業研究センター作況調査ほ場（北上）の7月16日の生育状況



いわてっこ

図2 県北農業研究所隣接の現地水田の7月16日の生育状況

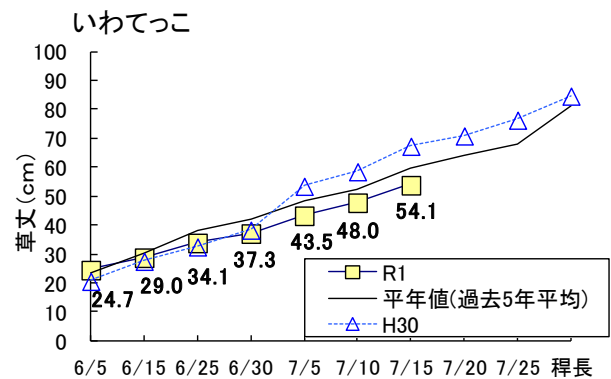
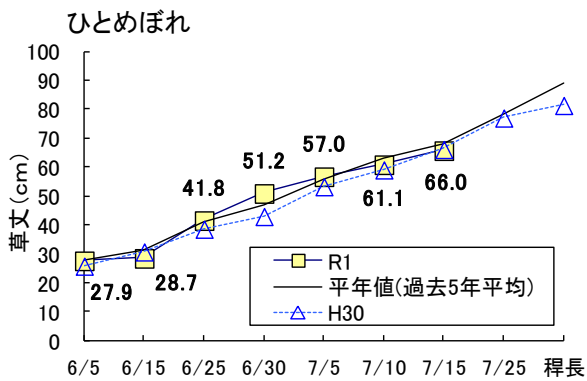


図3 草丈の推移（左側から、北上「ひとめぼれ」、軽米「いわてっこ」）

※「いわてっこ」のH30は、県北農業研究所隣接の現地水田のデータ（図3～6共通）

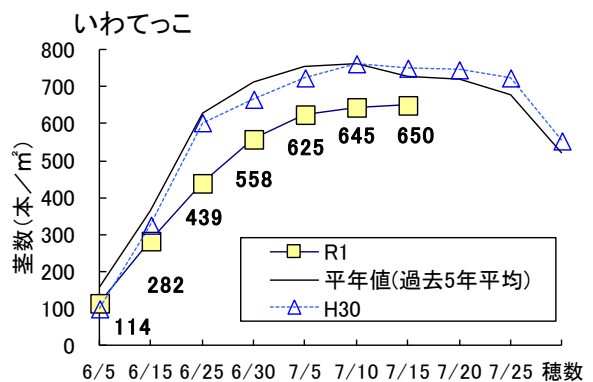
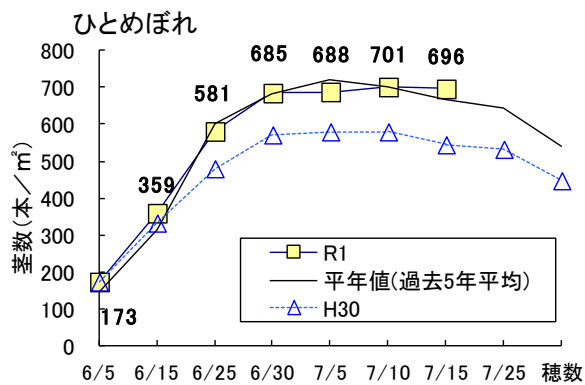


図4 m²茎数の推移（左側から、北上「ひとめぼれ」、軽米「いわてっこ」）

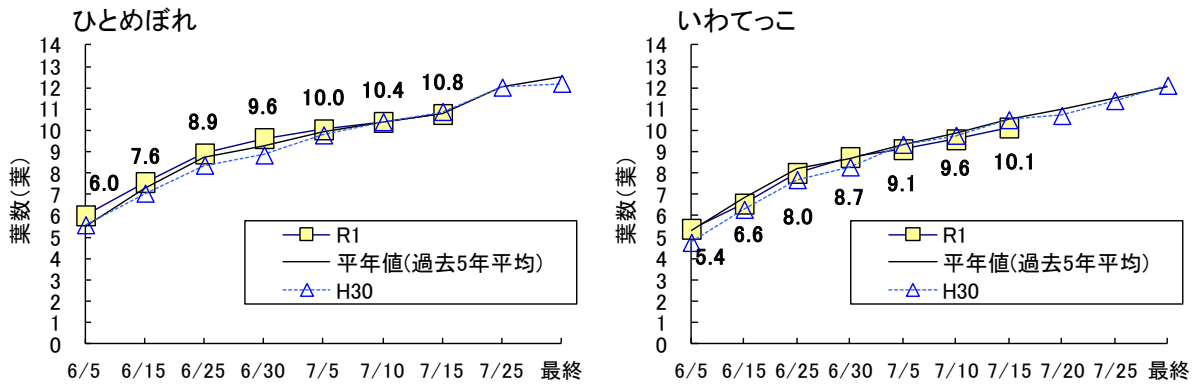


図5 葉齢の推移 (左側から、北上「ひとめぼれ」、軽米「いわてっこ」)

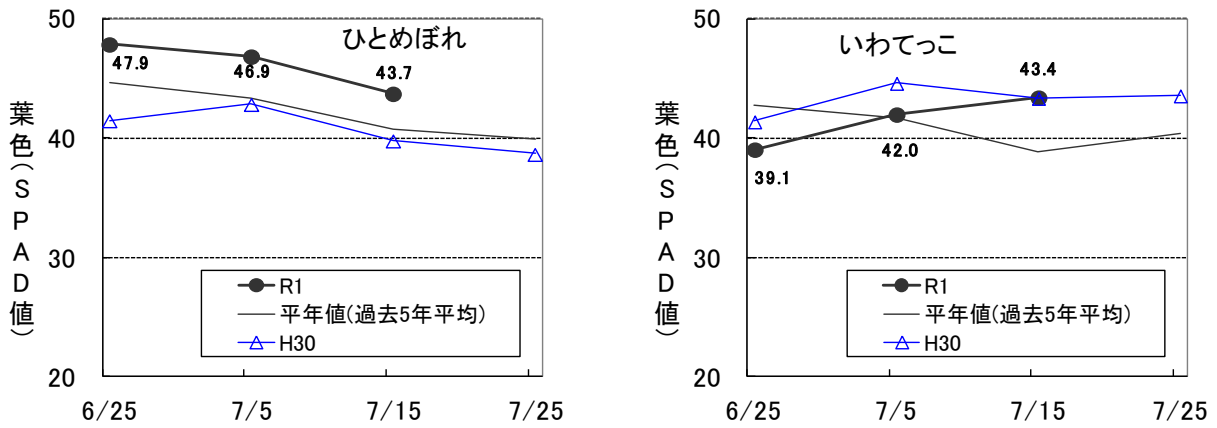


図6 葉色 (SPAD 値) の推移 (左側から、北上「ひとめぼれ」、軽米「いわてっこ」)

表2 令和元年農業研究センター作況圃における各生育ステージの実測と平年値

品種名	年次	穂首分化期	幼穂形成期	減数分裂期	出穂期		
					始期	盛期	揃い
ひとめぼれ	R1	7/3	7/15	—	—	—	—
	平年	7/4	7/13	7/26	8/3	8/5	8/7
	参考	7/5	7/14	7/28	8/4	8/6	8/8
あきたこまち	R1	6/30	7/8	—	—	—	—
	平年	7/2	7/9	7/23	7/29	7/31	8/2
	参考	7/2	7/10	7/24	7/30	8/1	8/3
銀河のしずく	R1	7/1	7/9	—	—	—	—
	平年	7/2	7/10	7/23	8/1	8/2	8/4
	参考	—	—	—	—	—	—
いわてっこ	R1	7/1	7/11	—	—	—	—
	平年	7/1	7/8	7/22	8/1	8/4	8/5
	参考	7/2	7/9	7/23	8/2	8/4	8/6

3 半旬別気象経過図

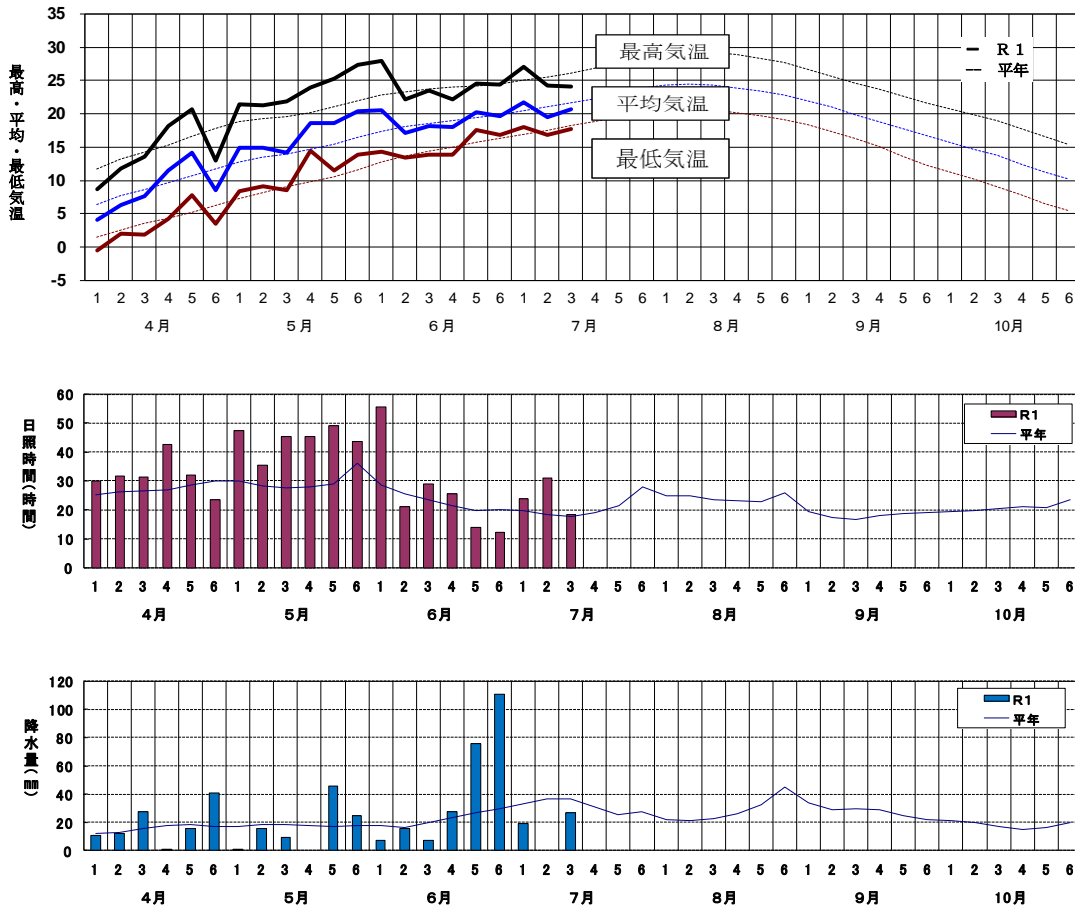


図7 気象経過図 (アメダス北上)

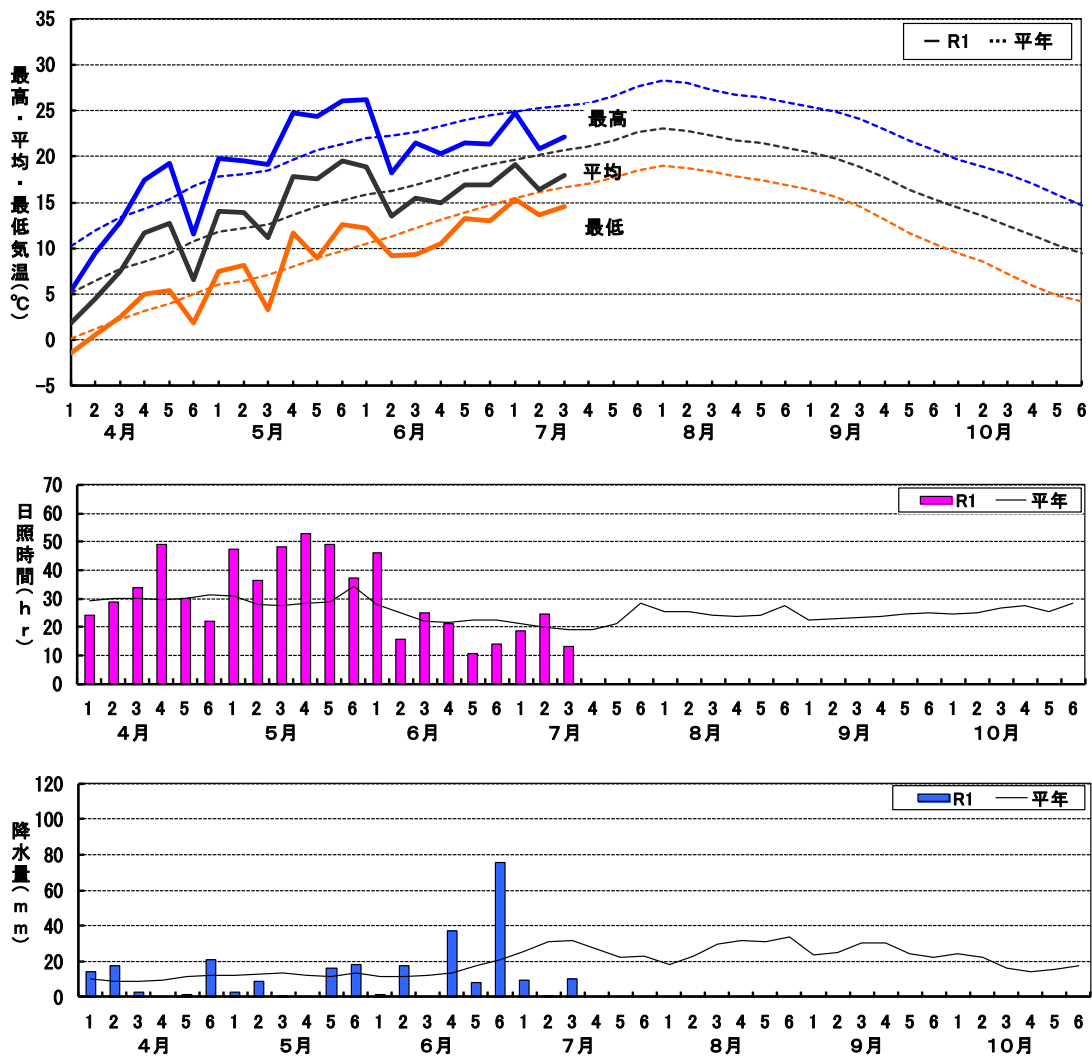


図8 気象経過図 (県北農業研究所)