

令和元年 7月 8日

令和元年度水稲生育定期調査結果 No. 4 (7月5日現在)

岩手県農業研究センター生産基盤研究部 生産システム研究室・県北農業研究所 作物研究室
(生産基盤研究部)TEL:0197-68-4413、FAX:0197-71-1081(県北研究所)TEL:0195-47-1074、FAX0195-49-3011

1 気象経過 (6月第6半旬～7月第1半旬)

気温は、北上では平年並みから高く経過し、軽米では平年より低く経過した。日照時間は、6月第6半旬は、北上、軽米とも平年より少なく経過し、7月第1半旬は、北上では平年より多く、軽米では平年より少なく経過した。

2 生育概況

(1) 農業研究センター (北上)

全品種とも、草丈、葉齢、葉色 (SPAD値) は平年を上回っている。茎数は平年より少ない。また、「あきたこまち」は6月30日 (平年より2日早い) に、「銀河のしずく」は7月1日 (平年より1日早い) に、「ひとめぼれ」は7月3日 (平年より1日早い) に穂首分化期に達した。

(2) 県北農業研究所 (軽米)

「いわてっこ」では、草丈、茎数、葉齢は平年を下回っている。葉色 (SPAD値) は概ね平年並みとなっている。また、「いわてっこ」は7月1日 (平年並) に穂首分化期に達した。

表1 生育調査結果 (7月5日現在)

調査項目	単位	年次	農業研究センター (北上)			県北農業研究所 (軽米)
			ひとめぼれ	あきたこまち	銀河のしずく	いわてっこ
草丈	(cm)	本年	57.0	55.6	64.2	43.5
		平年	55.8	55.3	62.3	48.2
		平年差	1.2	0.3	1.9	-4.7
		参考	53.5	53.7	—	47.8
茎数	(本/m ²)	本年	688	523	520	625
		平年	723	562	574	757
		平年比	95%	93%	91%	83%
		参考	657	566	—	738
葉齢	(葉)	本年	10.0	10.3	9.9	9.1
		平年	9.9	10.0	9.8	9.3
		平年差	0.1	0.3	0.1	-0.2
		参考	9.9	9.9	—	9.3
葉色	(SPAD 値)	本年	46.9	46.3	44.4	42.0
		平年	43.3	45.5	42.9	41.7
		平年差	3.6	0.8	1.5	0.3
		参考	42.1	44.0	—	41.3

※「平年」は、農業研究センターは平成26～30年、県北農業研究所は平成24～27、30年の平均

※「参考」は、農業研究センターは平成21～30年、県北農業研究所は平成19～27、30年の平均

※「いわてっこ」は、平成29年までは県北農業研究所で供試 (栽植密度22.2株/m²、植付本数4本/株)、平成30年から県北農業研究所隣接の現地水田で供試 (栽植密度20.8株/m²、植付本数4本/株)



図1 農業研究センター作況調査ほ場（北上）の7月5日の生育状況



図2 県北農業研究所隣接の現地水田の7月5日の生育状況

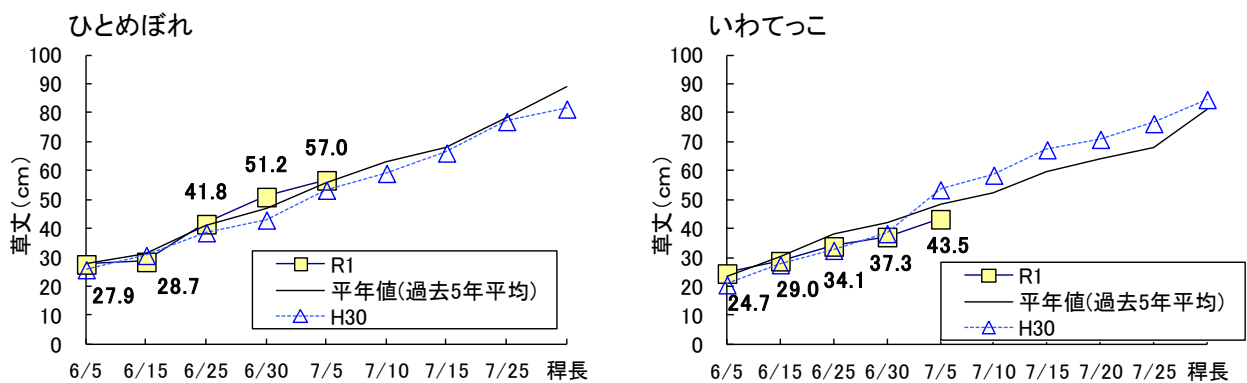


図3 草丈の推移（左側から、北上「ひとめぼれ」、軽米「いわてっこ」）
 ※「いわてっこ」のH30は、県北農業研究所隣接の現地水田のデータ（図3～6共通）

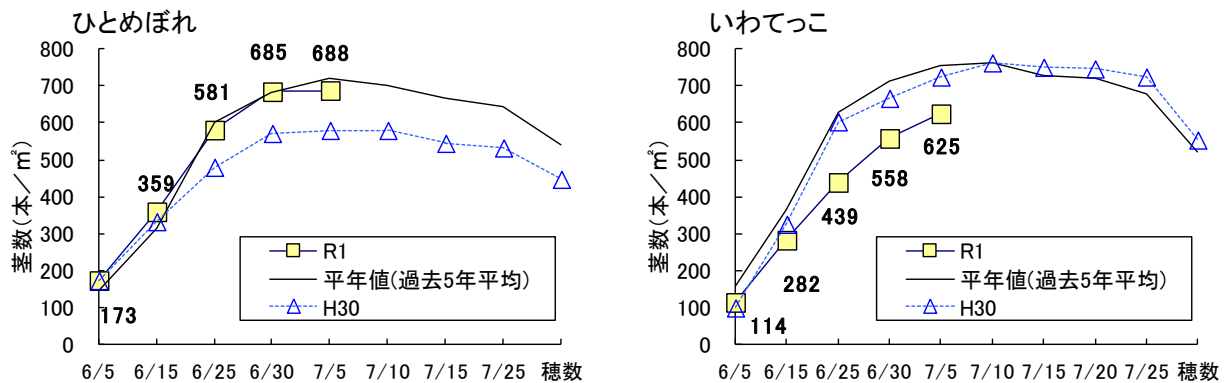


図4 m²茎数の推移（左側から、北上「ひとめぼれ」、軽米「いわてっこ」）

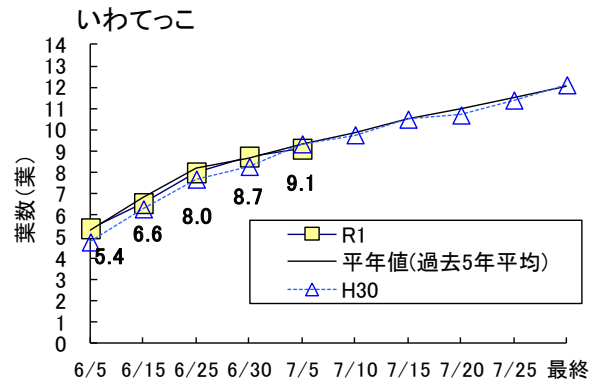
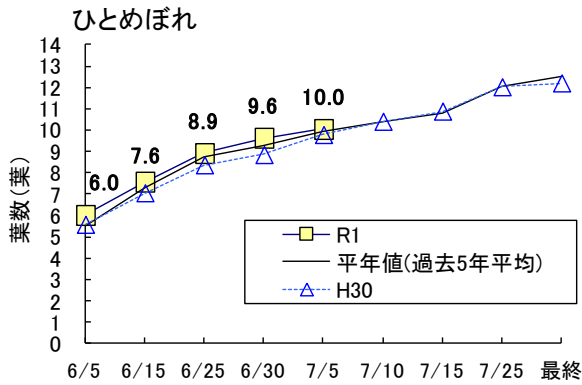


図5 葉齢の推移 (左側から、北上「ひとめぼれ」、軽米「いわてっこ」)

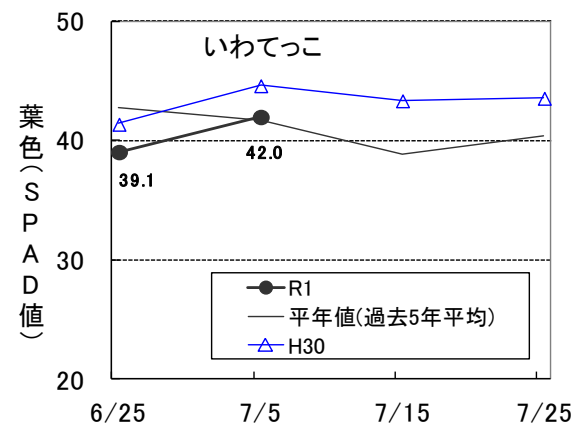
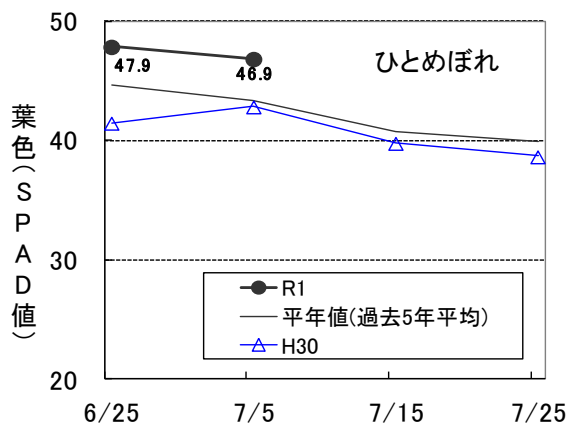


図6 葉色 (SPAD 値) の推移 (左側から、北上「ひとめぼれ」、軽米「いわてっこ」)

表2 令和元年農業研究センター作況圃における各生育ステージの実測と平年値

品種名	年次	穂首分化期	幼穂形成期	減数分裂期	出穂期		
					始期	盛期	揃い
ひとめぼれ	R1	7/3	—	—	—	—	—
	平年	7/4	7/13	7/26	8/3	8/5	8/7
	参考	7/5	7/14	7/28	8/4	8/6	8/8
あきたこまち	R1	6/30	—	—	—	—	—
	平年	7/2	7/9	7/23	7/29	7/31	8/2
	参考	7/2	7/10	7/24	7/30	8/1	8/3
銀河のしずく	R1	7/1	—	—	—	—	—
	平年	7/2	7/10	7/23	8/1	8/2	8/4
	参考	—	—	—	—	—	—
いわてっこ	R1	7/1	—	—	—	—	—
	平年	7/1	7/8	7/22	8/1	8/4	8/5
	参考	7/2	7/9	7/23	8/2	8/4	8/6

3 半旬別気象経過図

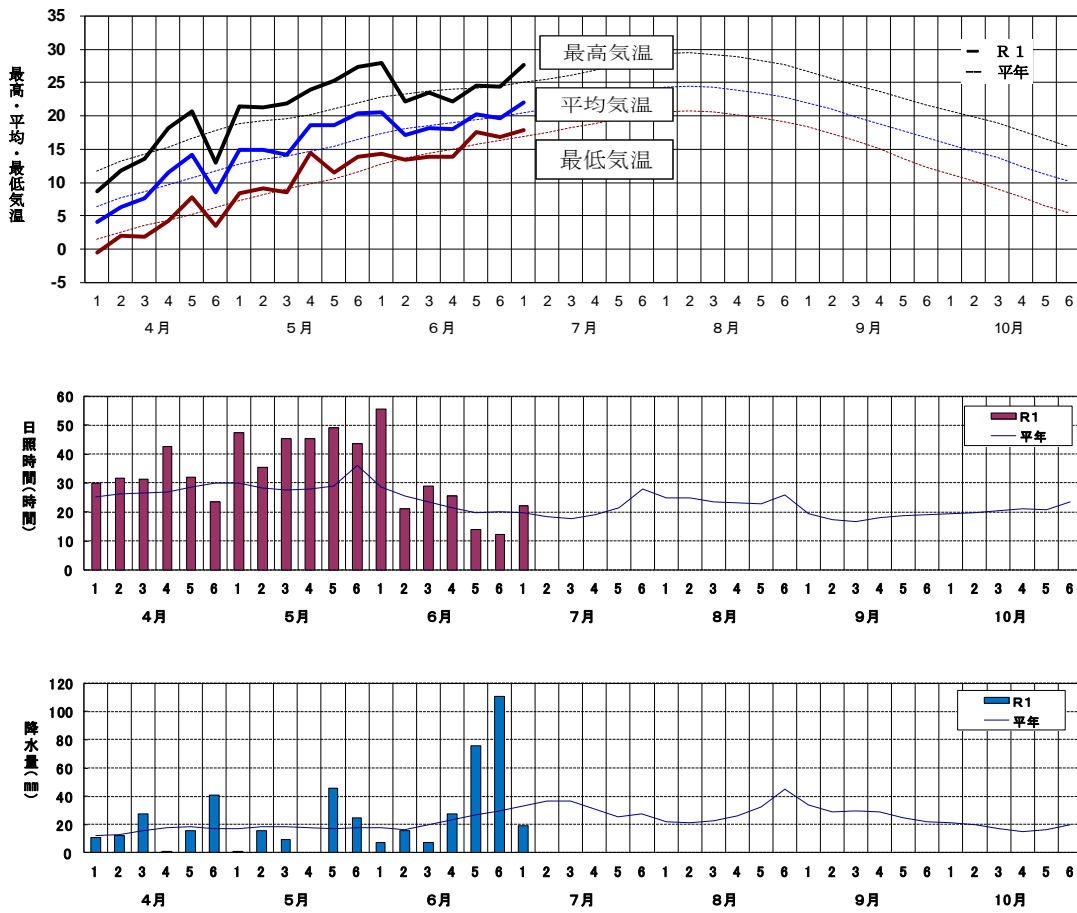


図7 気象経過図 (アメダス北上) ※7月第1半旬は7/1~4の値

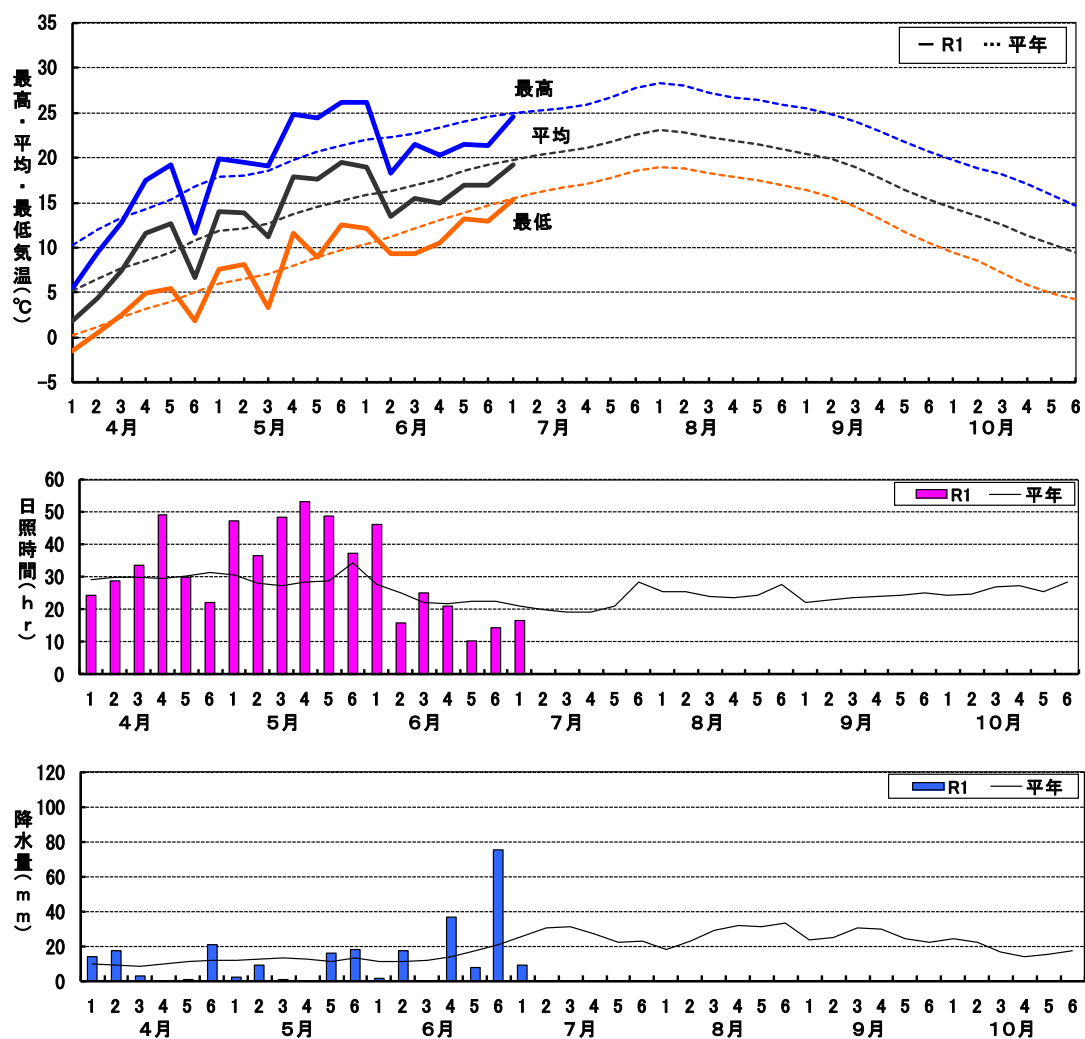


図8 気象経過図 (県北農業研究所) ※7月第1半旬は7/1~4の値