

令和元年 6月 17日

## 令和元年度水稻生育定期調査結果 No.2 (6月14日現在)

岩手県農業研究センター生産基盤研究部 生産システム研究室・県北農業研究所 作物研究室  
(生産基盤研究部)TEL:0197-68-4413、FAX:0197-71-1081(県北研究所)TEL:0195-47-1074、FAX0195-49-3011

### 1 気象経過 (6月第2～3半旬)

気温は、北上、軽米とも平年より低く経過した。日照時間は、6月第2半旬は、北上、軽米とも平年より少なく経過し、6月第3半旬は、北上では平年並み、軽米では平年より少なく経過した。

### 2 生育概況

#### (1) 農業研究センター (北上)

全品種とも、草丈は、平年を下回っており、茎数及び葉齢は、平年を上回っている。

#### (2) 県北農業研究所 (軽米)

「いわてっこ」では、草丈、茎数、葉齢とも平年を下回っている。

表1 生育調査結果 (6月14日現在)

調査項目	単位	年次	農業研究センター (北上)			県北農業研究所 (軽米)
			ひとめぼれ	あきたこまち	銀河のしずく	いわてっこ
草丈	(cm)	本年	28.7	28.6	33.9	29.0
		平年	31.1	29.9	34.7	30.5
		平年差	-2.4	-1.3	-1.2	-1.5
		参考	29.9	29.5	—	29.4
茎数	(本/㎡)	本年	360	300	331	282
		平年	316	249	294	366
		平年比	114%	120%	113%	77%
		参考	284	238	—	337
葉齢	(葉)	本年	7.6	7.6	7.5	6.6
		平年	7.3	7.3	7.1	6.8
		平年差	0.3	0.3	0.4	-0.2
		参考	7.2	7.1	—	6.7

※「平年」は、農業研究センターは平成26～30年、県北農業研究所は平成24～27、30年の平均

※「参考」は、農業研究センターは平成21～30年、県北農業研究所は平成19～27、30年の平均

※「いわてっこ」は、平成29年までは県北農業研究所で供試(栽植密度22.2株/㎡、植付本数4本/株)、平成30年から県北農業研究所隣接の現地水田で供試(栽植密度20.8株/㎡、植付本数4本/株)



図1 農業研究センター作況調査ほ場(北上)の6月14日の生育状況



図2 県北農業研究所隣接の現地水田の6月14日の生育状況

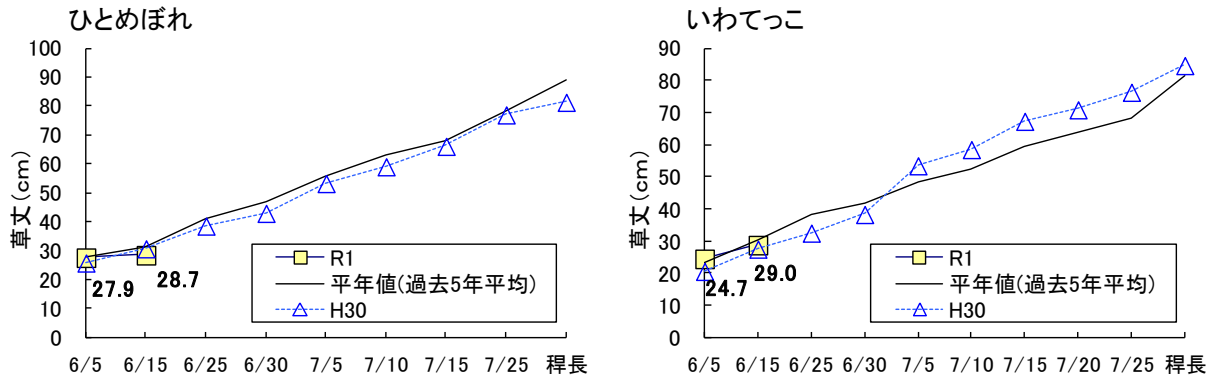


図3 草丈の推移 (左側から、ひとめぼれ、いわてっこ)

※「いわてっこ」のH30は、県北農業研究所隣接の現地水田のデータ (図3～5共通)

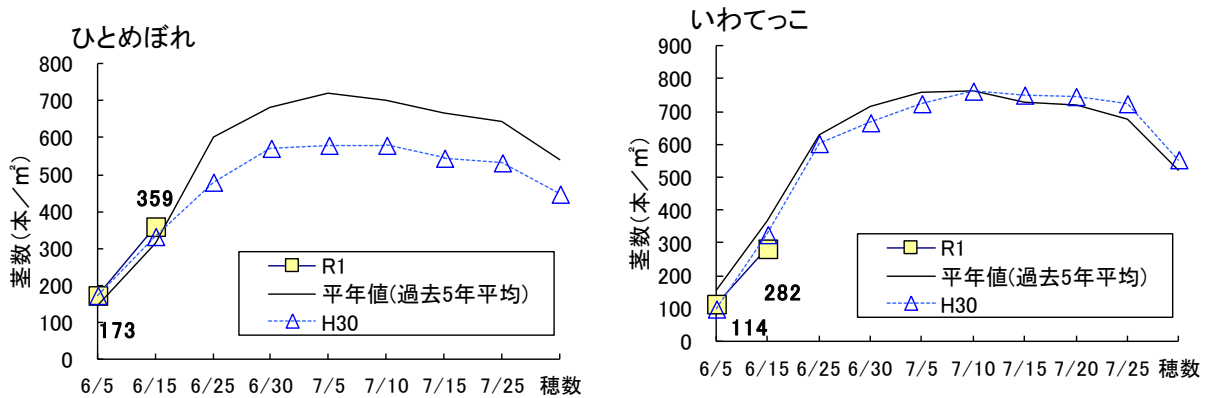


図4 m²茎数の推移 (左側から、ひとめぼれ、いわてっこ)

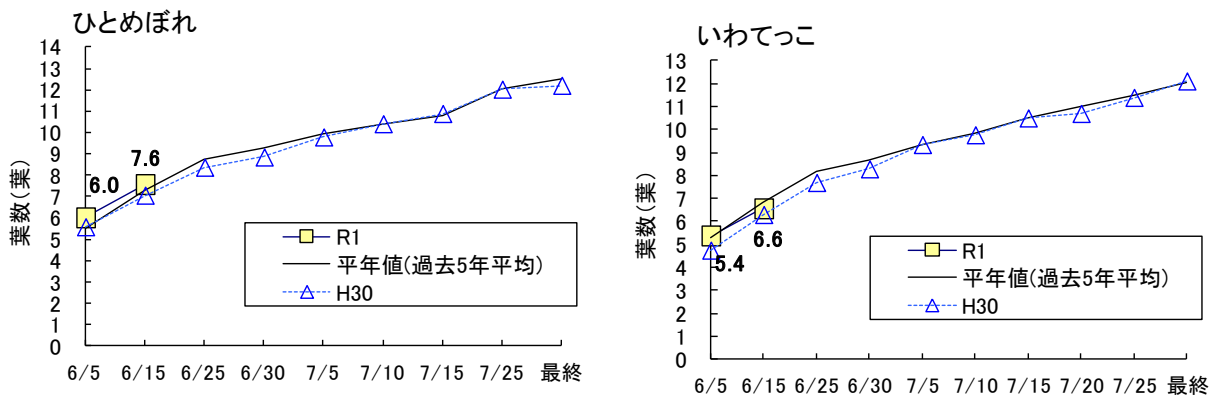


図5 葉齢の推移 (左側から、ひとめぼれ、いわてっこ)

### 3 半旬別気象経過図

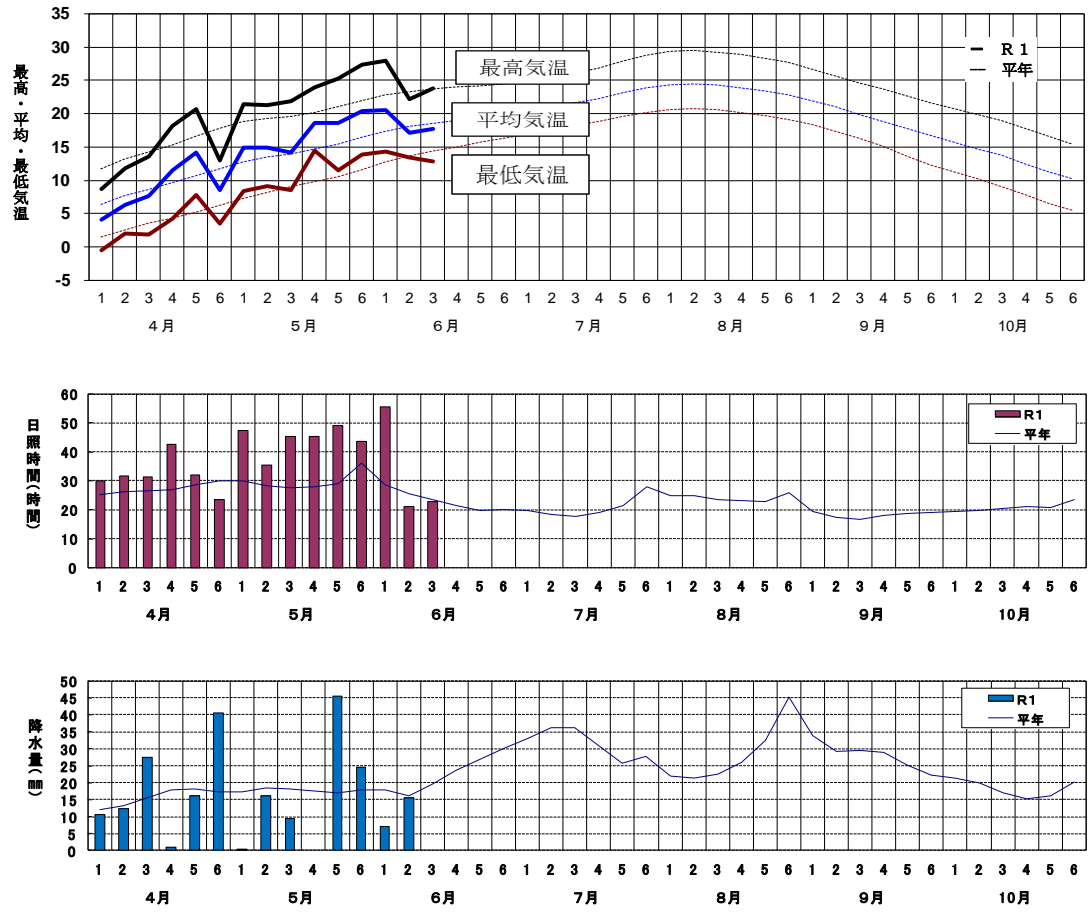


図6 気象経過図 (アメダス北上) ※6月第3半旬は 6/11~13 の値

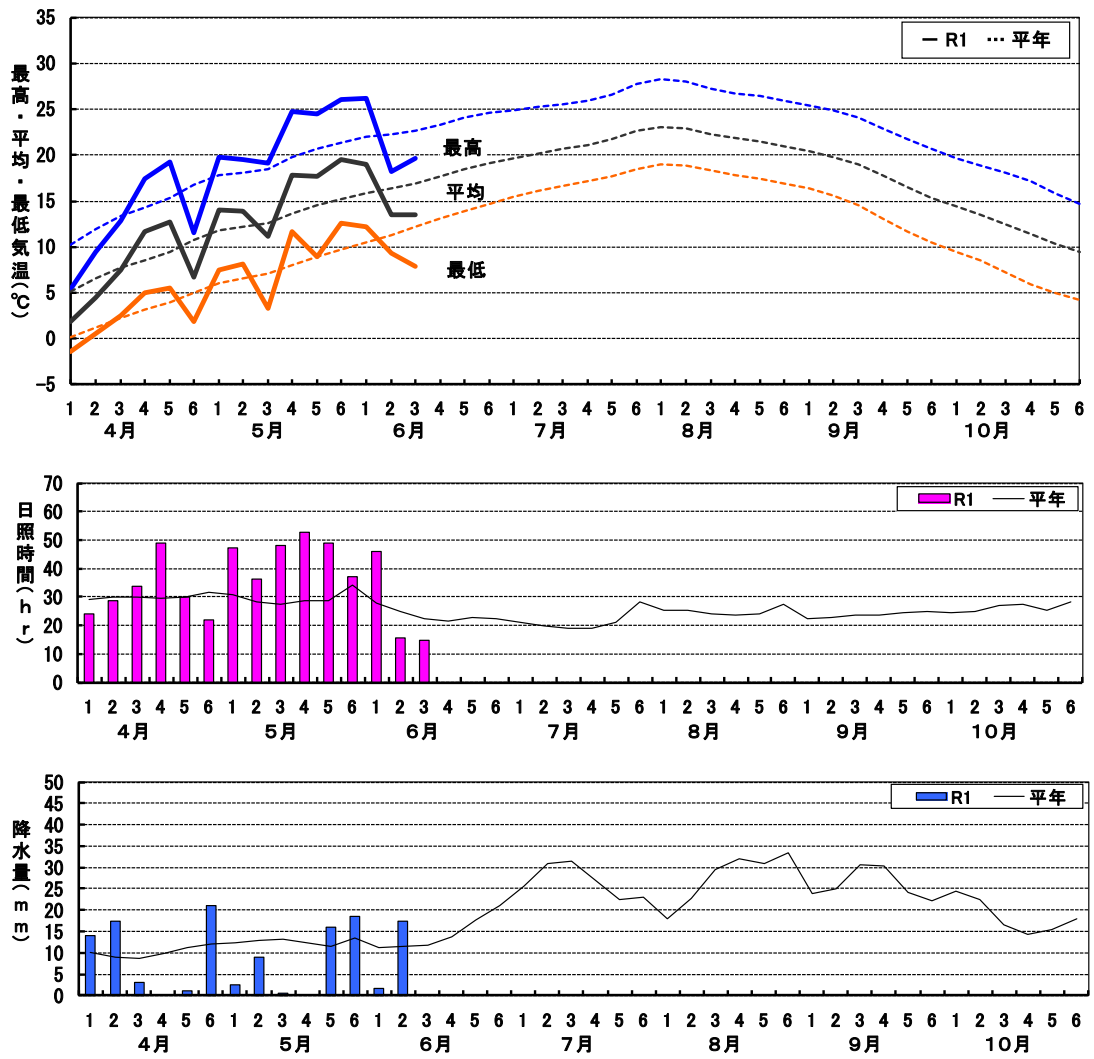


図7 気象経過図 (県北農業研究所) ※6月第3半旬は6/11~13の値