

# 平成22年度病害虫発生予察情報 特 殊 報 第 1 号

平成23年2月16日  
岩手県病害虫防除所

## タバココナジラミ バイオタイプBの発生について

### 1. 発生状況

- (1) 平成22年10月に盛岡地方の花壇苗（アルケミラ等）と花巻地方のポインセチアで、コナジラミ類が多発し、薬剤の効果が劣る事例が確認された。
- (2) 農業研究センター病理昆虫研究室に同定を依頼したところ、タバココナジラミ バイオタイプB (*Bemisia tabaci* B-biotype) であることが確認された（花巻地方ではバイオタイプQとの混発）。
- (3) 岩手県内では平成19年に東磐井地方でタバココナジラミ バイオタイプQの発生が確認されているが、バイオタイプBは県内初確認である。
- (4) タバココナジラミ バイオタイプBは、バイオタイプQと同様に、トマト黄化葉巻ウイルス (TYLCV) を媒介し、吸汁による生育阻害や排泄物によるすす病等が問題となる重要害虫である (TYLCVについては【参考】参照)。

### 2. 形態と生態

#### (1) 形態的特徴

タバココナジラミ バイオタイプQとBの間には形態的差はなく、肉眼による識別は難しい。

成虫：体長は0.8mmで、体色は淡黄色である。オンシツコナジラミと比較してやや小さく細く、体色が濃い（写真1）。

幼虫：1齢から4齢までであり、4齢幼虫で見るとオンシツコナジラミとの判別が容易である。4齢幼虫は長さ1.0～0.7mm、幅0.8～0.5mm、後部がやや細い楕円形で、中期以降は扁平な体の背面がわずかに盛り上がり黄化する。

オンシツコナジラミの4齢幼虫は体色が白く、楕円形で厚みのあるコロッケ状で、毛状の突起が多い（写真2）。



写真1：成虫の比較（左：タバココナジラミ、右：オンシツコナジラミ）

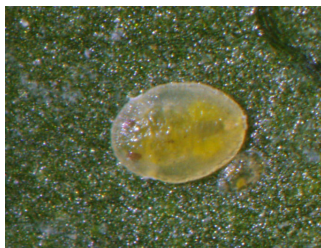


写真2：4齢幼虫の比較（左：タバココナジラミ、右：オンシツコナジラミ）

## (2) 生態

卵、幼虫（1～4齢）を経て成虫となる。ふ化直後の1齢幼虫は歩行するが、その後は固着生活に入り、移動しない。生育適温は25～30℃で、卵から成虫までの発育期間は、25℃で22～25日である。1頭当たりの産卵数は60～200個であり、タバココナジラミ バイオタイプQと同様に東北地方の露地では越冬できないと考えられている。

## (3) 寄主植物

タバココナジラミ バイオタイプBは多くの植物、雑草に寄生し、増殖する。

日本国内では30科88種の寄主植物が報告されており、タバココナジラミ バイオタイプQと共通する寄主植物は19科40種類におよぶ（飯田ら（2009）関西病虫研報）。

### 寄主植物

キク科（キク、レタス、ガーベラ等）、ナス科（トマト、ナス、ピーマン等）、ウリ科（キュウリ、メロン、スイカ等）、アブラナ科（キャベツ、ダイコン等）、イチゴ、ポインセチア、トルコギキョウなど

## 3. 防除対策

- (1) 新たに苗等を導入する場合は本種を持ち込まないように注意する。
- (2) 施設栽培では、ハウスの開口部に寒冷紗や防虫ネット(0.4mm目以下)を張り、成虫の侵入を防ぐ。また、光反射資材や黄色粘着板等の物理的防除対策もおこなう。
- (3) ほ場内および周辺の雑草を除去する。
- (4) 耕種的、物理的防除対策をおこなった上で、薬剤防除を実施することが望ましい。また本種は多くの有機リン剤やピレスロイド系薬剤に対して抵抗性が発達している可能性があるため、薬剤防除を実施する場合には、効果のある薬剤について指導機関に確認する。
- (5) 薬剤は葉裏に十分かかるように散布し、散布ムラが生じないようにする。
- (6) 栽培終了後は、ハウスを密閉し蒸しこみ死滅させる。

### 【参考】トマト黄化葉巻ウイルス (TYLCV)

タバココナジラミはトマト黄化葉巻ウイルスを媒介し、トマトやミニトマト、トルコギキョウなどに感染すると葉巻症状等が発生する。保毒虫（成虫）は、本ウイルスを永続的に伝搬するため、被害が大きい。なお、本県では未発生であるが、東北地方では福島県で発生が確認されている。

(参考) トマトにおけるトマト黄化葉巻病の病徴

- ・葉縁が退緑し、葉巻状となる。
- ・葉脈間が黄化して縮葉する。
- ・頂部の叢生、株の萎縮が見られる。

【情報のお問い合わせは病害虫防除所まで】

TEL 0197(68)4427 FAX (68)4316

☆この情報は、いわてアグリベンチャーネットでもご覧いただけます。

アドレス <http://www.nougyou.kitakami.iwate.jp/>

農薬使用の際には (1)使用基準の遵守 (2)飛散防止 (3)防除実績の記帳 を徹底しましょう