

令和元年 6月 16日

令和2年度水稻生育定期調査結果 No.2 (6月15日現在)

岩手県農業研究センター生産基盤研究部 生産システム研究室・県北農業研究所 作物研究室
(生産基盤研究部)TEL:0197-68-4413、FAX:0197-71-1081(県北研究所)TEL:0195-47-1074、FAX0195-49-3011

1 気象経過 (6月第2～3半旬)

平均気温は、北上、軽米とも平年より高く経過した。日照時間は、北上、軽米とも、6月第2半旬は平年より多く、6月第3半旬は平年並みに経過した。

2 生育概況

(1) 農業研究センター (北上)

「ひとめぼれ」、「あきたこまち」では、草丈は平年より短く、茎数は平年を上回り、葉齢は平年並みである。「銀河のしずく」では、草丈は平年よりやや長く、茎数・葉齢は平年並みである。

(2) 県北農業研究所 (軽米)

「いわてっこ」では、草丈と葉齢は平年並みとなり、茎数は平年を下回っている。

表1 生育調査結果 (6月15日現在)

調査項目	単位	年次	農業研究センター (北上)			県北農業研究所 (軽米)
			ひとめぼれ	あきたこまち	銀河のしずく	いわてっこ
草丈	(cm)	本年	27.7	28.3	34.1	29.6
		平年	29.8	29.1	33.1	30.5
		平年差	-2.1	-0.8	1.0	-0.9
		参考	30.1	29.6	-	29.2
茎数	(本/m ²)	本年	399.4	292.8	299.1	262
		平年	313.9	248.9	309.0	366
		平年比	127%	118%	97%	72%
		参考	296.9	238.2	-	323
葉齢	(葉)	本年	7.4	7.3	7.0	7.4
		平年	7.2	7.3	7.0	6.9
		平年差	0.2	0.0	0.0	0.5
		参考	7.3	7.2	-	6.6

※「平年」は、農業研究センターは平成27～令和元年、県北農業研究所は平成25～27、30～令和元年の平均

※「参考」は、農業研究センターは平成22～令和元年、県北農業研究所は平成20～27、30～令和元年の平均

※「いわてっこ」は、平成29年までは県北農業研究所、平成30年から県北農業研究所隣接の現地水田で供試



ひとめぼれ



あきたこまち



銀河のしずく

図1 農業研究センター作況調査ほ場 (北上) の6月15日生育状況



図2 県北農業研究所隣接の現地水田（軽米）の6月15日生育状況

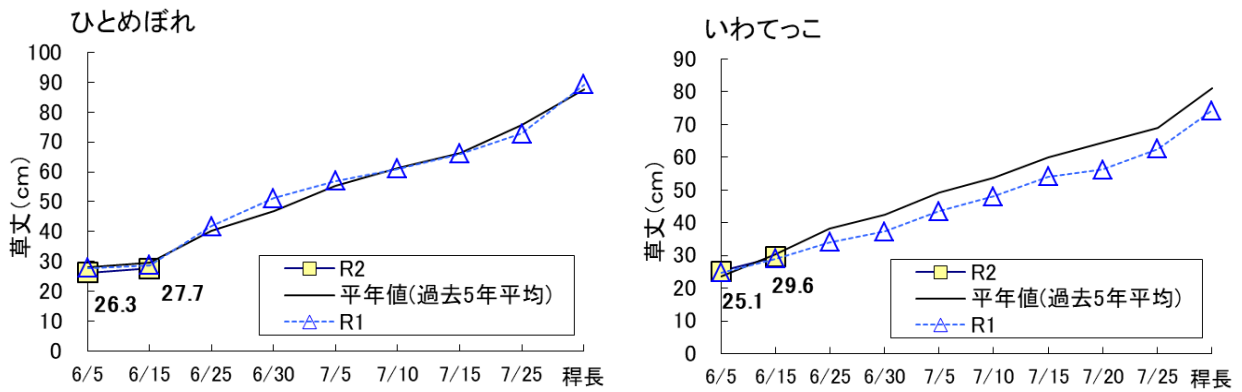


図3 草丈の推移（左側から、ひとめぼれ、いわてっこ）

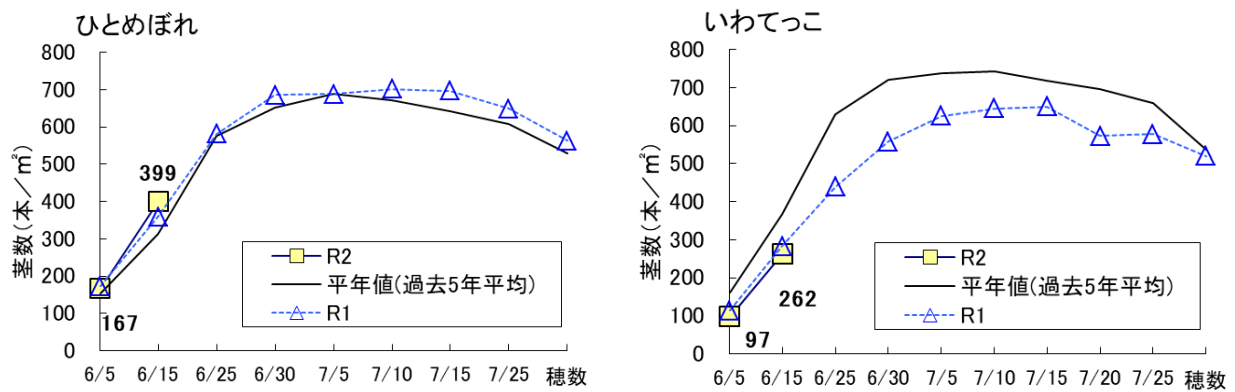


図4 m²茎数の推移（左側から、ひとめぼれ、いわてっこ）

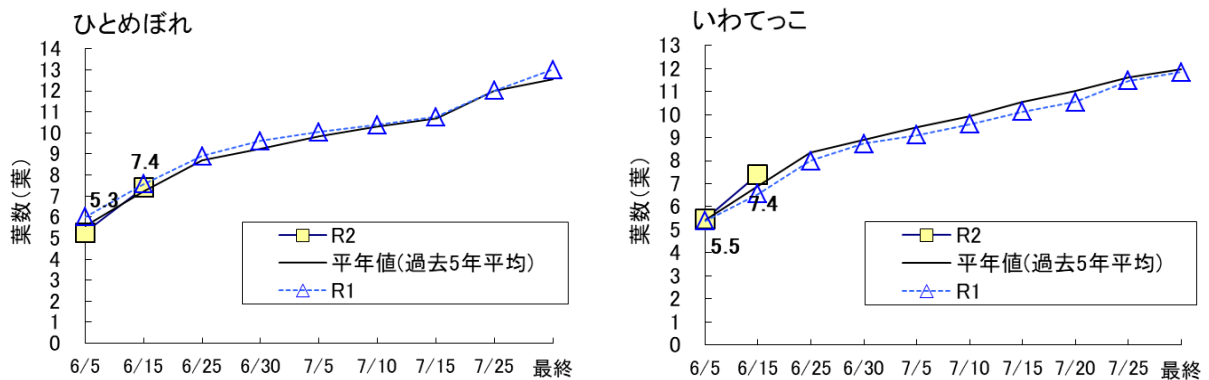


図5 葉齢の推移（左側から、ひとめぼれ、いわてっこ）

3 半旬別気象経過図

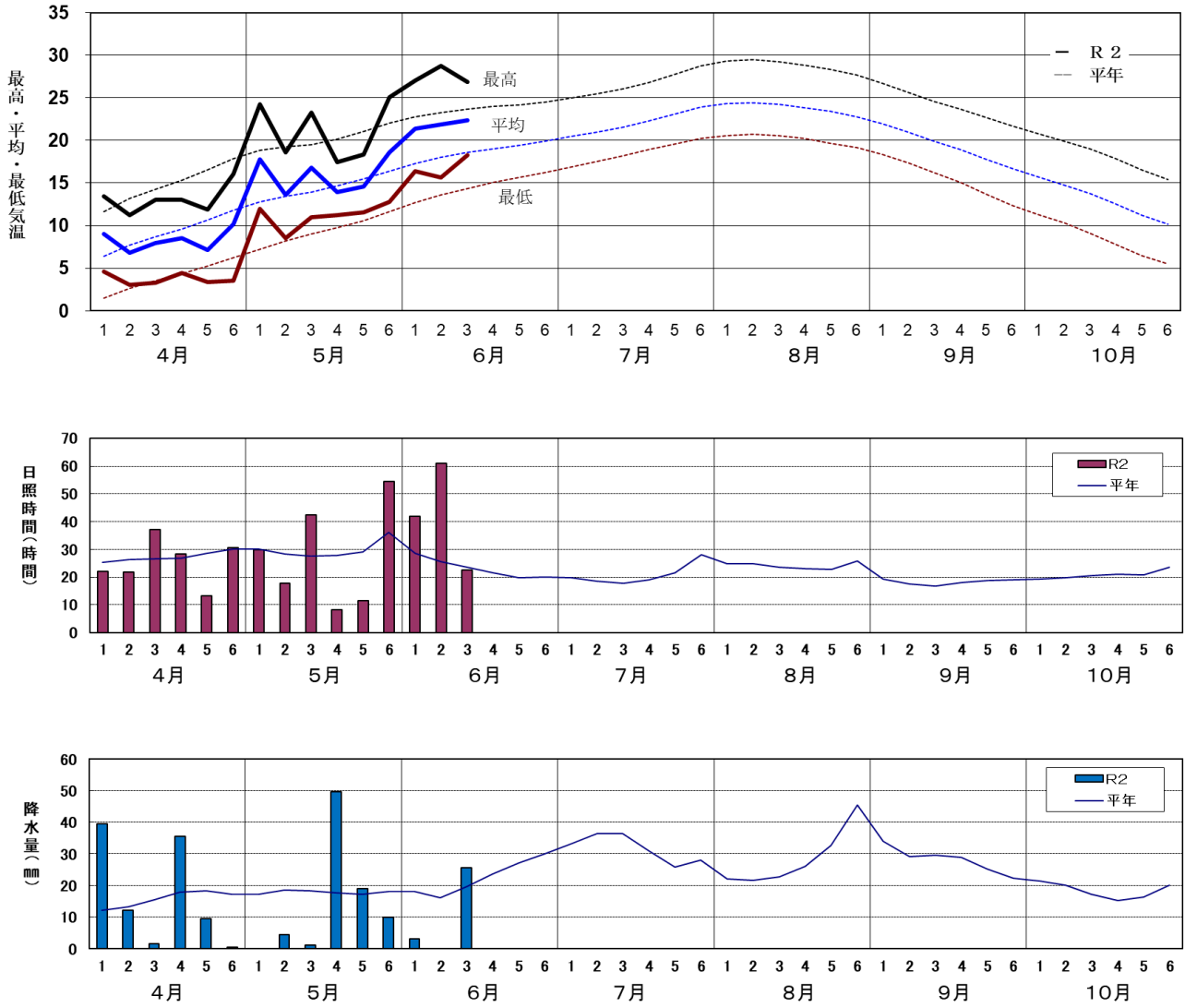


図6 気象経過図 (アメダス北上)

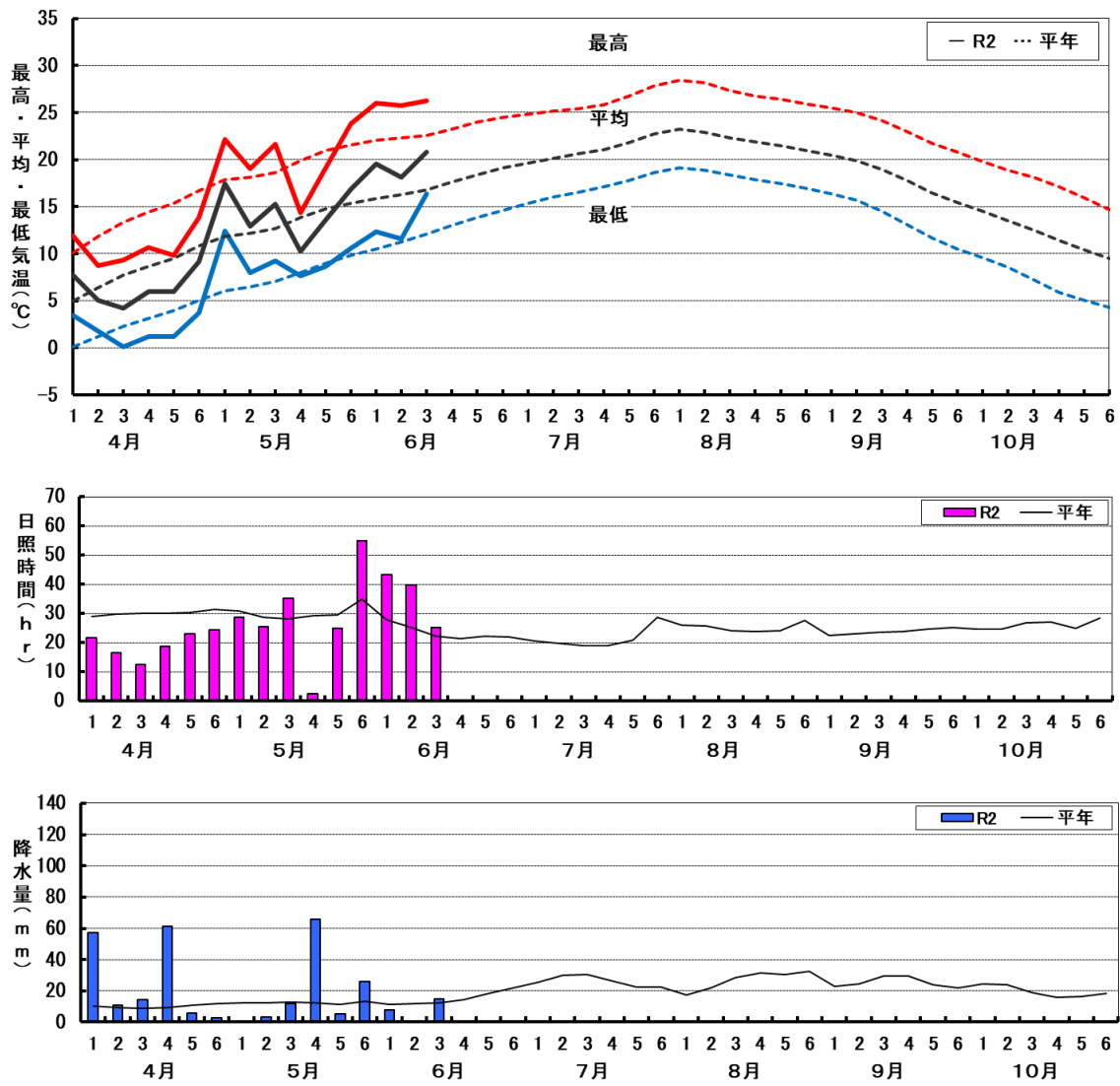


図7 気象経過図 (県北農業研究所)