

令和2年6月26日

令和2年度水稻生育定期調査結果 No.3 (6月25日現在)

岩手県農業研究センター生産基盤研究部 生産システム研究室・県北農業研究所 作物研究室
(生産基盤研究部)TEL:0197-68-4413、FAX:0197-71-1081(県北研究所)TEL:0195-47-1074、FAX0195-49-3011

1 気象経過 (6月第4～5半旬)

平均気温は、北上では6月第4半旬は平年より高く、第5半旬は平年並みで経過した。
軽米では6月第4半旬は平年並み、第5半旬は平年より低く経過した。

日照時間は、北上、軽米とも6月第4半旬は平年より多く、第5半旬は平年よりやや少なく経過した。

2 生育概況

(1) 農業研究センター (北上)

「ひとめぼれ」、「あきたこまち」の草丈、葉齢は平年並みで、茎数は平年を大きく上回り、葉色(以下、SPAD値を示す)は平年をやや上回っている。「銀河のしずく」の草丈は平年より長く、茎数、葉齢は平年並みで、葉色は平年より下回っている。

(2) 県北農業研究所 (軽米)

「いわてっこ」の草丈、葉齢は平年並みで、茎数、葉色は平年を下回っている。

表1 生育調査結果 (6月25日現在)

調査項目	単位	年次	農業研究センター (北上)			県北農業研究所 (軽米)
			ひとめぼれ	あきたこまち	銀河のしずく	いわてっこ
草丈	(cm)	本年	39.9	41.6	47.7	37.9
		平年	40.4	40.7	44.5	38.1
		平年差	-0.5	0.9	3.2	-0.2
		参考	41.1	41.4	-	36.4
茎数	(本/m ²)	本年	807	573	517	512
		平年	576	453	497	629
		平年比	140%	126%	104%	81%
		参考	561.5	449.4	-	561
葉齢	(葉)	本年	8.7	8.5	8.4	8.6
		平年	8.7	8.8	8.5	8.3
		平年差	0.0	-0.3	-0.1	0.3
		参考	8.8	8.8	-	8.1
葉色	(SPAD値)	本年	46.5	46.1	38.9	41.2
		平年	44.8	45.5	43.4	42.5
		平年差	1.7	0.6	-4.5	-1.3
		参考	44.5	45.6	-	41.7

※「平年」は、農業研究センターは平成27～令和元年、県北農業研究所は平成25～27、30～令和元年の平均

※「参考」は、農業研究センターは平成22～令和元年、県北農業研究所は平成20～27、30～令和元年の平均

※「いわてっこ」は、平成29年までは県北農業研究所、平成30年から県北農業研究所隣接の現地水田で供試

※葉色 (SPAD値) はn-2葉位 (n:最上位展開葉、0.8葉以上を展開葉とする) を測定



図1 農業研究センター作況調査ほ場（北上）の6月25日生育状況



図2 県北農業研究所隣接の現地水田（軽米）の6月25日生育状況

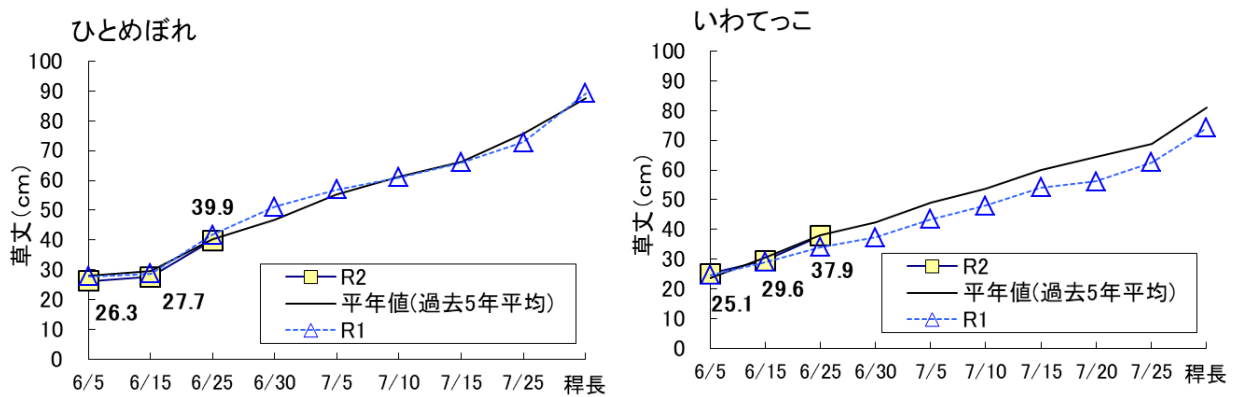


図3 草丈の推移（左側から、北上「ひとめぼれ」、軽米「いわてっこ」）

※「いわてっこ」のH30は、県北農業研究所隣接の現地水田のデータ（図3～6共通）

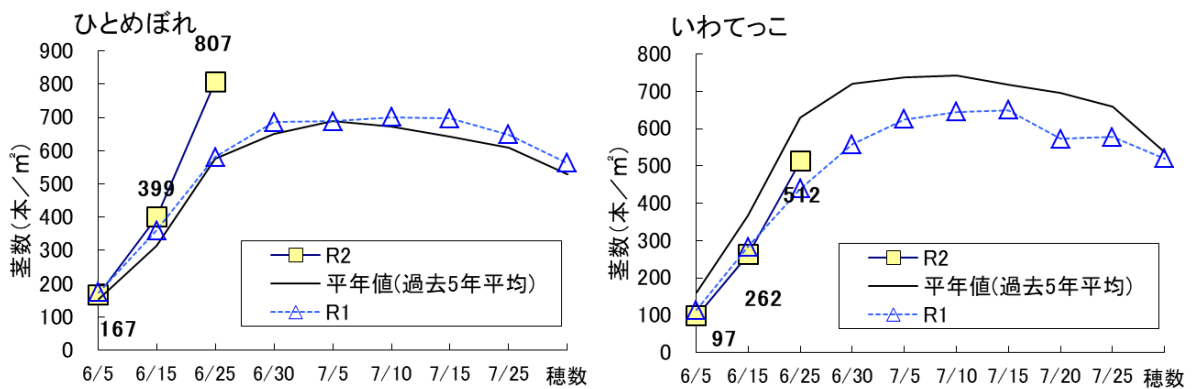


図4 m²茎数の推移（左側から、北上「ひとめぼれ」、軽米「いわてっこ」）

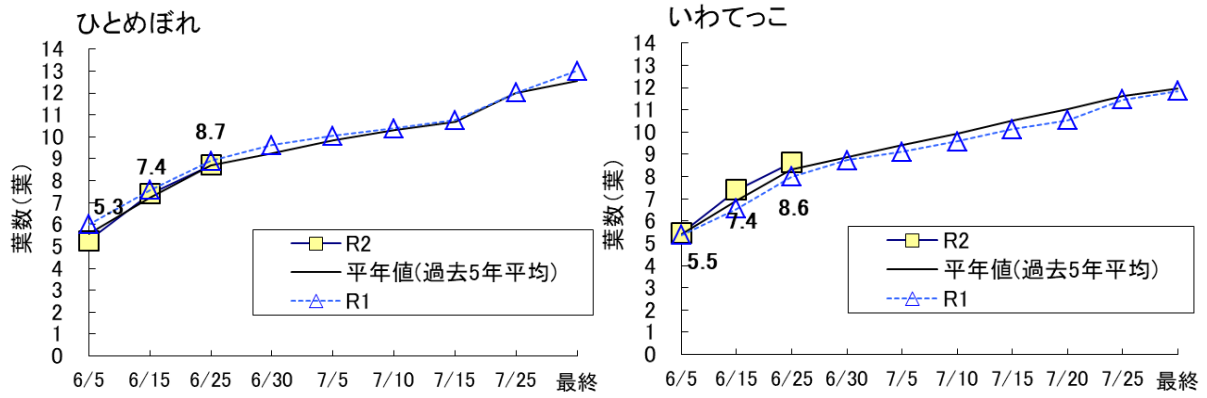


図5 葉齢の推移 (左側から、北上「ひとめぼれ」、軽米「いわてっこ」)

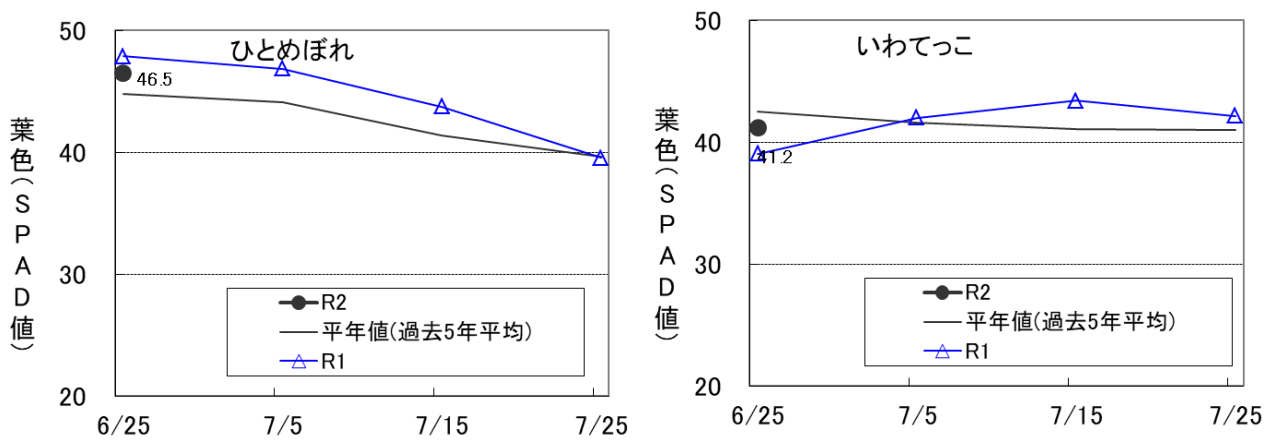


図6 葉色 (SPAD 値) の推移 (左側から、北上「ひとめぼれ」、軽米「いわてっこ」)

3 半旬別気象経過図

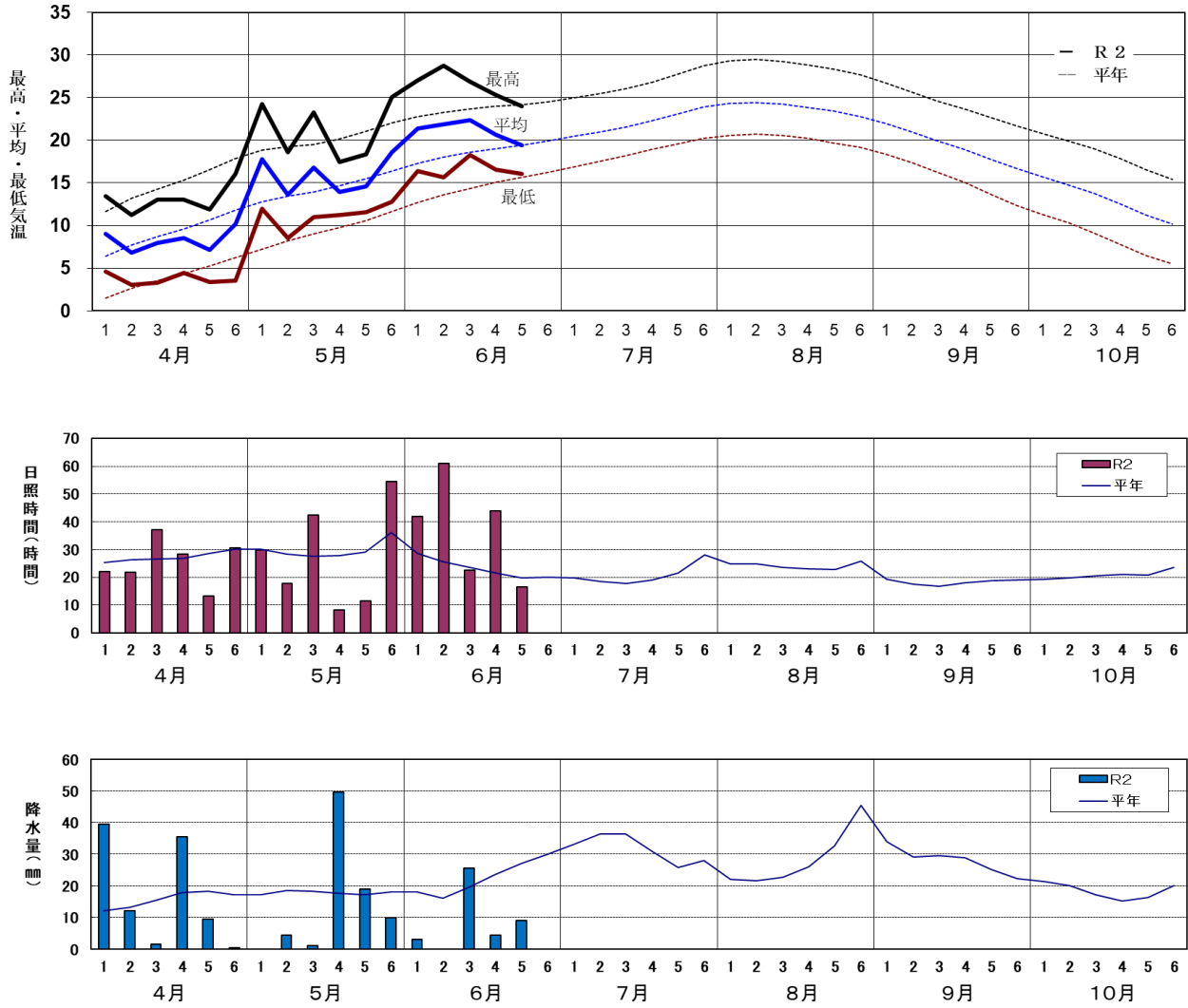


図7 気象経過図 (アメダス北上)

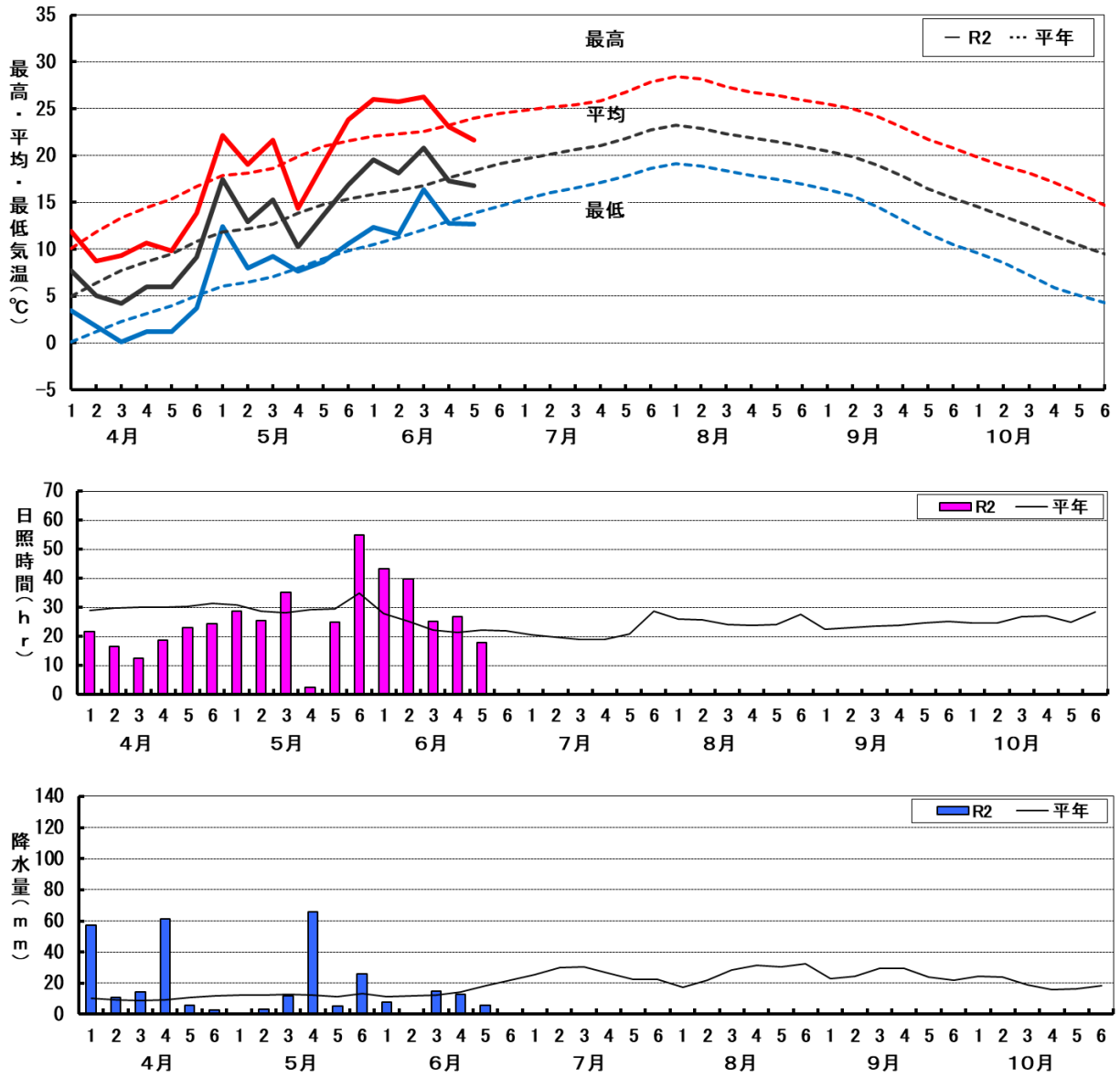


図8 気象経過図 (県北農業研究所)