

令和2年7月8日

令和2年度水稻生育定期調査結果 No.4 (7月6日現在)

岩手県農業研究センター生産基盤研究部 生産システム研究室・県北農業研究所 作物研究室
(生産基盤研究部)TEL:0197-68-4413、FAX:0197-71-1081(県北研究所)TEL:0195-47-1074、FAX0195-49-3011

1 気象経過 (6月第6半旬～7月第1半旬)

北上、軽米ともに、気温は平年並み、日照時間は平年より少なく、降水量は平年より多く経過した。

2 生育概況

(1) 農業研究センター (北上)

全体的に、草丈は平年を上回り、茎数は平年並みからやや多く、葉齢は平年並みである。葉色は平年並みからやや薄く、6月30日時点より低下している。また、「あきたこまち」、「銀河のしずく」は6月30日に、「ひとめぼれ」は7月3日に穂首分化期に達しており、平年より1～2日早まっている。

(2) 県北農業研究所 (軽米)

「いわてっこ」の草丈、茎数は平年を下回り、葉齢は平年をやや上回っている。葉色は平年よりやや薄く、6月30日時点より低下している。また、穂首分化期は6月30日に達し、平年より1日早まっている。

表1 生育調査結果 (7月6日現在)

調査項目	単位	年次	農業研究センター (北上)			県北農業研究所 (軽米)
			ひとめぼれ	あきたこまち	銀河のしずく	いわてっこ
草丈	(cm)	本年	57.0	57.4	65.9	46.8
		平年	55.4	55.1	62.3	49.1
		平年差	1.6	2.3	3.6	-2.3
		参考	54.8	55.2	—	47.0
茎数	(本/m ²)	本年	818	616	548	630
		平年	689	562	565	737
		平年比	119%	110%	97%	85%
		参考	673	566	—	716
葉齢	(葉)	本年	9.9	9.7	9.6	9.8
		平年	9.9	10.0	9.7	9.4
		平年差	0.0	-0.3	-0.1	0.4
		参考	9.9	10.0	9.8	9.2
葉色	(SPAD値)	本年	43.7	44.7	43.6	40.9
		平年	44.1	45.8	43.7	41.6
		平年差	-0.4	-1.1	-0.1	-0.7
		参考	42.9	44.7	—	42.0

※「平年」は、農業研究センターは平成27～令和元年、県北農業研究所は平成25～27、30～令和元年の平均

※「参考」は、農業研究センターは平成22～令和元年、県北農業研究所は平成20～27、30～令和元年の平均

※「いわてっこ」は、平成29年までは県北農業研究所、平成30年から県北農業研究所隣接の現地水田で供試

※葉色 (SPAD値) はn-2葉位 (n:最上位展開葉、0.8葉以上を展開葉とする) を測定



図1 農業研究センター作況調査ほ場（北上）の7月6日生育状況



図2 県北農業研究所隣接の現地水田（軽米）の7月6日生育状況

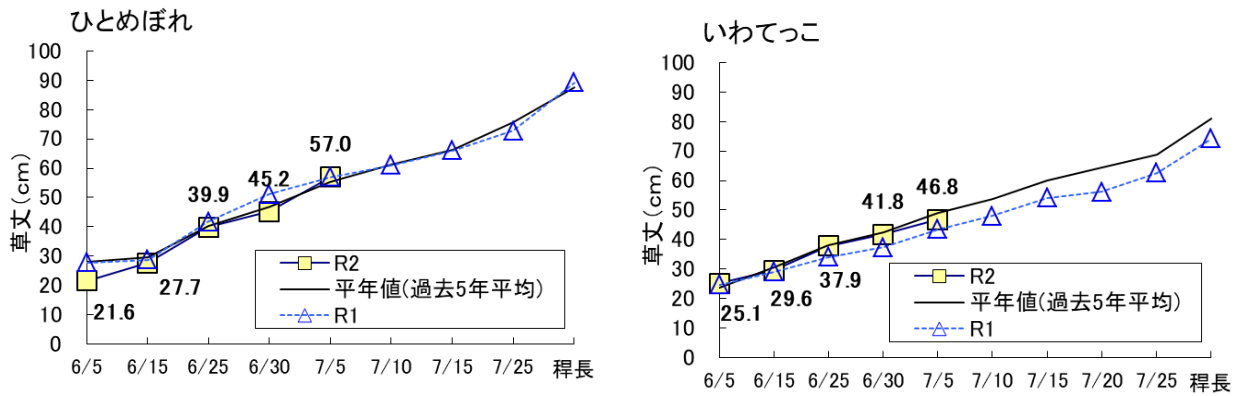


図3 草丈の推移（左側から、北上「ひとめぼれ」、軽米「いわてっこ」）

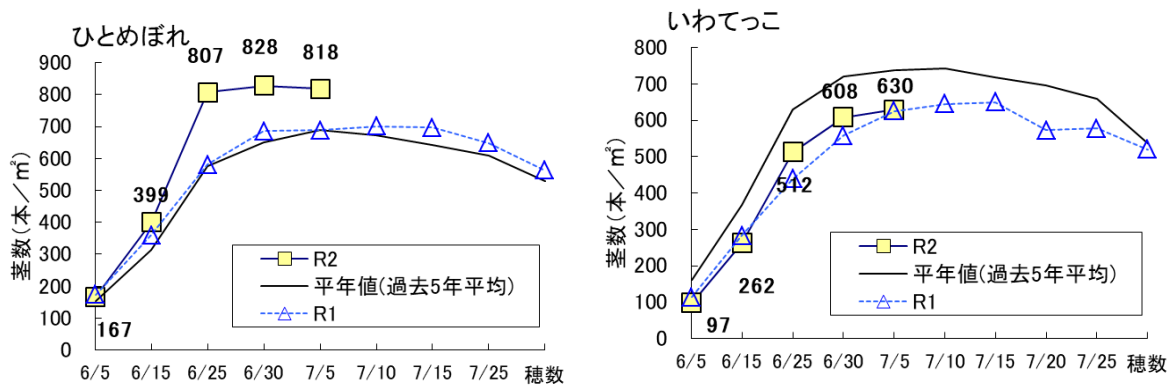


図4 m²茎数の推移（左側から、北上「ひとめぼれ」、軽米「いわてっこ」）

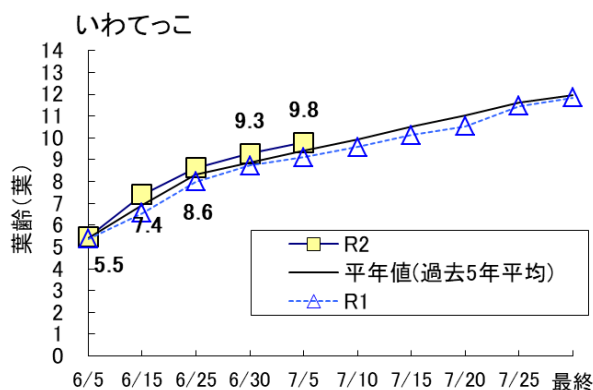
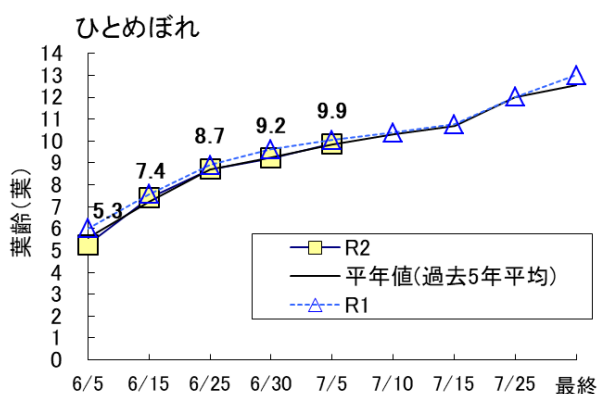


図5 葉齢の推移 (左側から、北上「ひとめぼれ」、軽米「いわてっこ」)

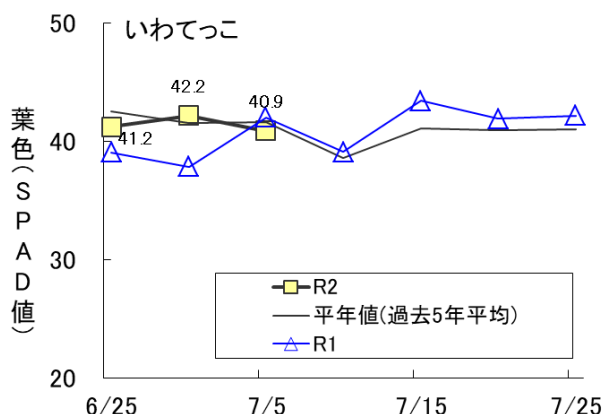
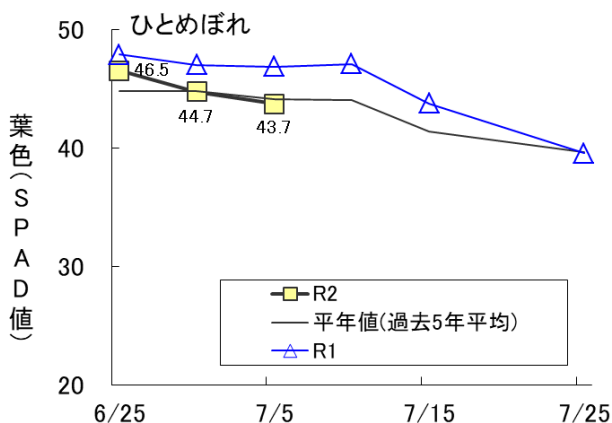


図6 葉色 (SPAD 値) の推移 (左側から、北上「ひとめぼれ」、軽米「いわてっこ」)

表2 生育ステージ (7/6時点)

品種名	年次	穂首 分化期	幼穂 形成期	減数 分裂期	出穂期		
					始期	盛期	揃い
ひとめぼれ	R2	7/3	—	—	—	—	—
	平年	7/4	7/14	7/27	8/3	8/5	8/7
	参考	7/4	7/14	7/28	8/3	8/5	8/7
あきたこまち	R2	6/30	—	—	—	—	—
	平年	7/1	7/9	7/23	7/29	7/31	8/2
	参考	7/2	7/10	7/24	7/30	8/1	8/2
銀河のしずく	R2	6/30	—	—	—	—	—
	平年	7/2	7/10	7/24	8/1	8/2	8/4
いわてっこ	R2	6/30	—	—	—	—	—
	平年	7/1	7/9	7/23	8/2	8/4	8/6
	参考	7/1	7/9	7/23	8/1	8/4	8/5

3 半旬別気象経過図

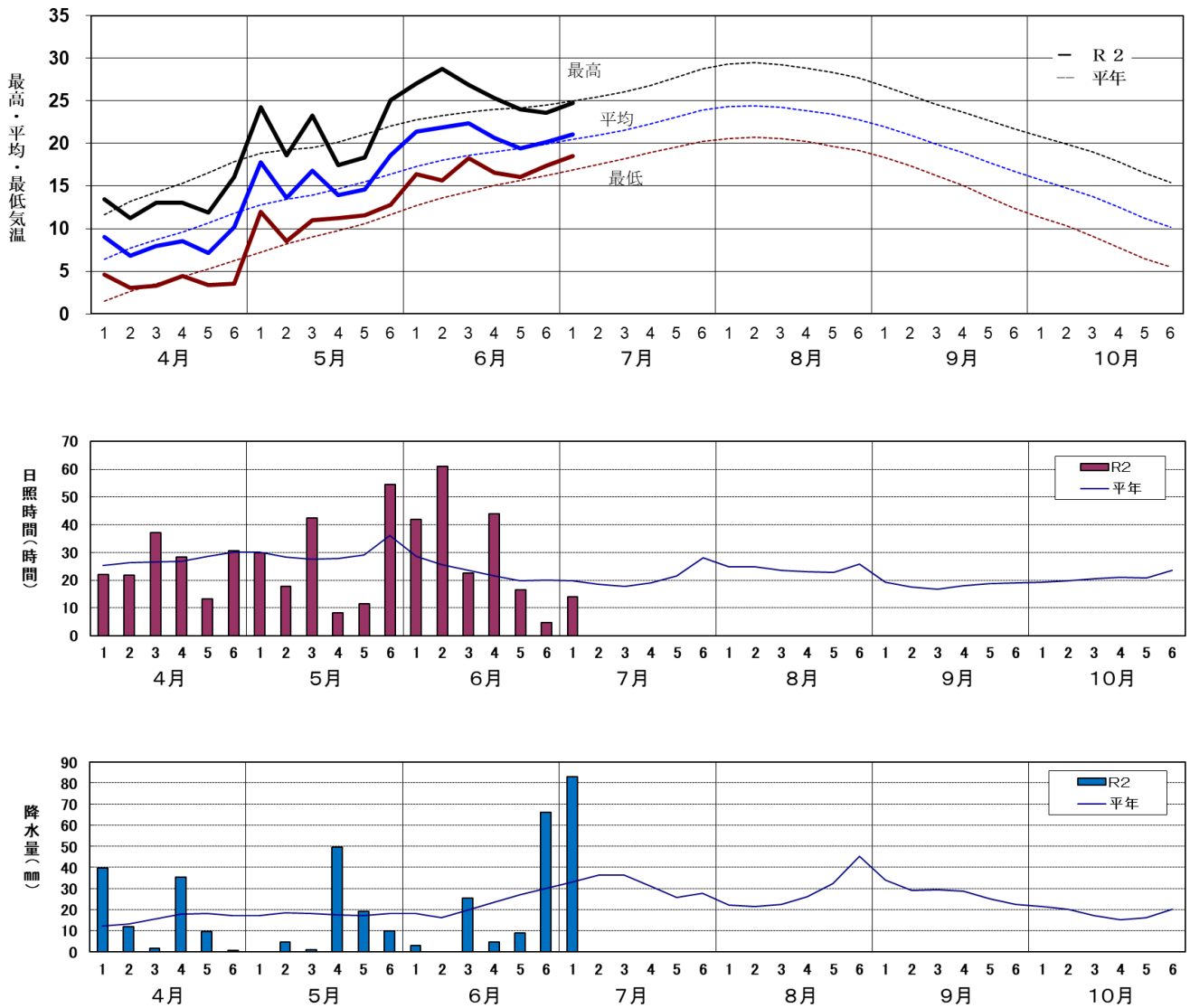


図7 気象経過図 (アメダス北上)

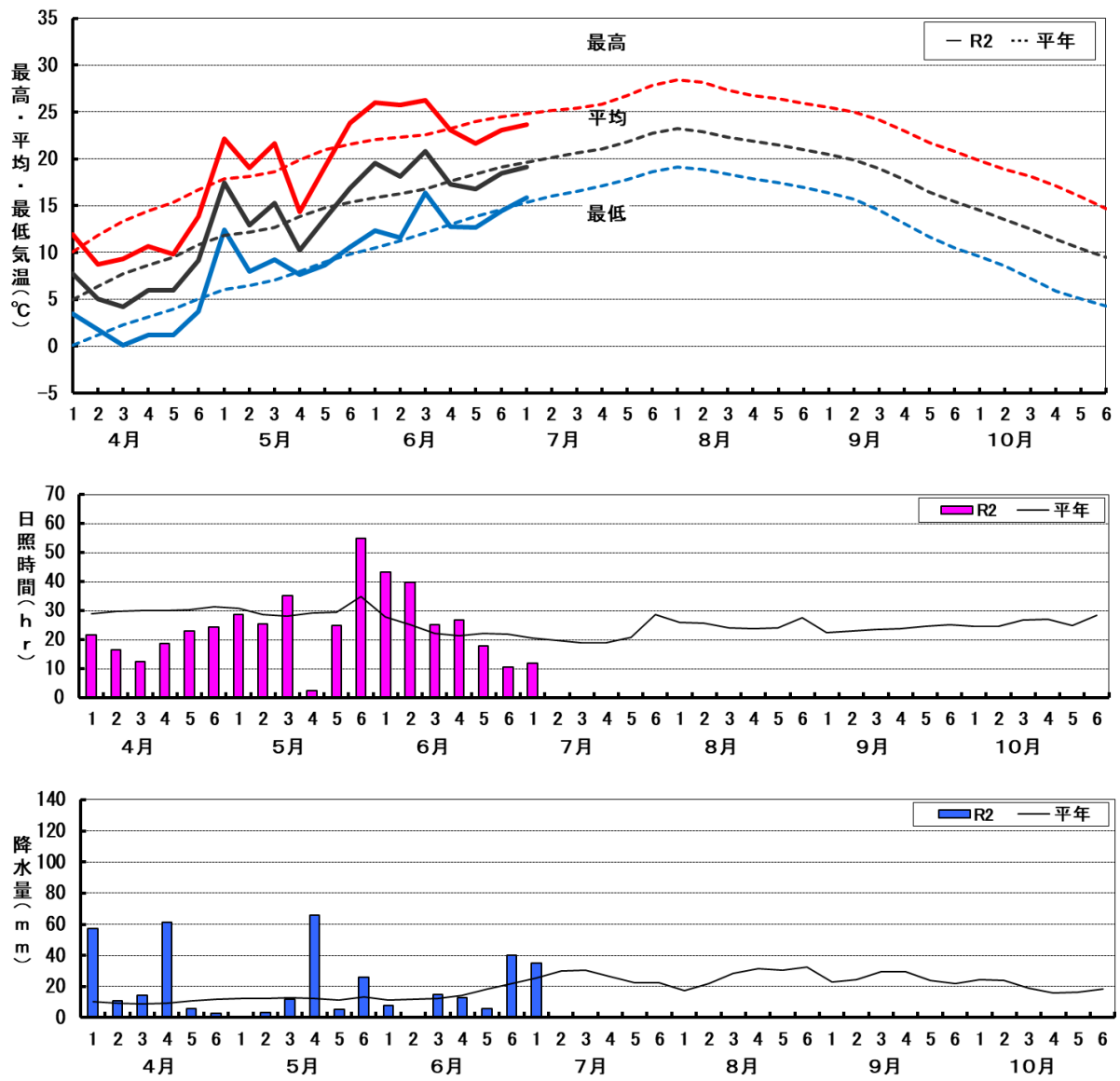


図8 気象経過図 (県北農業研究所)