

令和2年8月17日

令和2年度水稻生育定期調査結果 No.7 (8月15日現在)

岩手県農業研究センター生産基盤研究部 生産システム研究室・県北農業研究所 作物研究室
(生産基盤研究部)TEL:0197-68-4413、FAX:0197-71-1081(県北研究所)TEL:0195-47-1074、FAX0195-49-3011

1 気象経過 (7月第6半旬～8月第3半旬)

平均気温は、北上、軽米とも7月第6半旬は平年より低く、8月第1～2半旬は平年並みで、8月第3半旬は平年より高く経過した。日照時間は、北上、軽米とも7月第6半旬及び8月第2半旬は平年を下回り、8月第1半旬は平年並み、8月第3半旬は平年を上回った。

2 生育ステージ

(1) 農業研究センター (北上)

「ひとめぼれ」では8月8日(平年より3日遅い)、「あきたこまち」では8月4日(平年より4日遅い)、「銀河のしずく」では8月6日(平年より4日遅い)に出穂期に達した。

(2) 県北農業研究所 (軽米)

「いわてっこ」では、8月6日(平年より2日遅い)に出穂期に達した。

表1 生育ステージ

品種名	年次	穂首 分化期	幼穂 形成期	減数 分裂期	出穂期			成熟期
					始期	盛期	揃い	
ひとめぼれ	R2	7/3	7/15	7/29	8/6	8/8	8/10	-
	平年	7/4	7/14	7/27	8/3	8/5	8/7	9/22
	参考	7/4	7/14	7/28	8/3	8/5	8/7	9/19
あきたこまち	R2	6/30	7/10	7/25	8/2	8/4	8/6	-
	平年	7/1	7/9	7/23	7/29	7/31	8/2	9/11
	参考	7/2	7/10	7/24	7/30	8/1	8/2	9/11
銀河のしずく	R2	6/30	7/9	7/26	8/4	8/6	8/8	-
	平年	7/2	7/10	7/24	8/1	8/2	8/4	9/15
いわてっこ	R2	6/30	7/9	7/25	8/5	8/6	8/7	-
	平年	7/1	7/9	7/22	8/2	8/4	8/6	9/20
	参考	7/2	7/10	7/24	8/3	8/5	8/7	9/21

※出穂始期は全茎数の10～20%出穂した日、出穂盛期(出穂期)は全茎数の40～50%出穂した日、穂揃期は全茎数の80～90%が出穂した日。

3 半旬別気象経過図

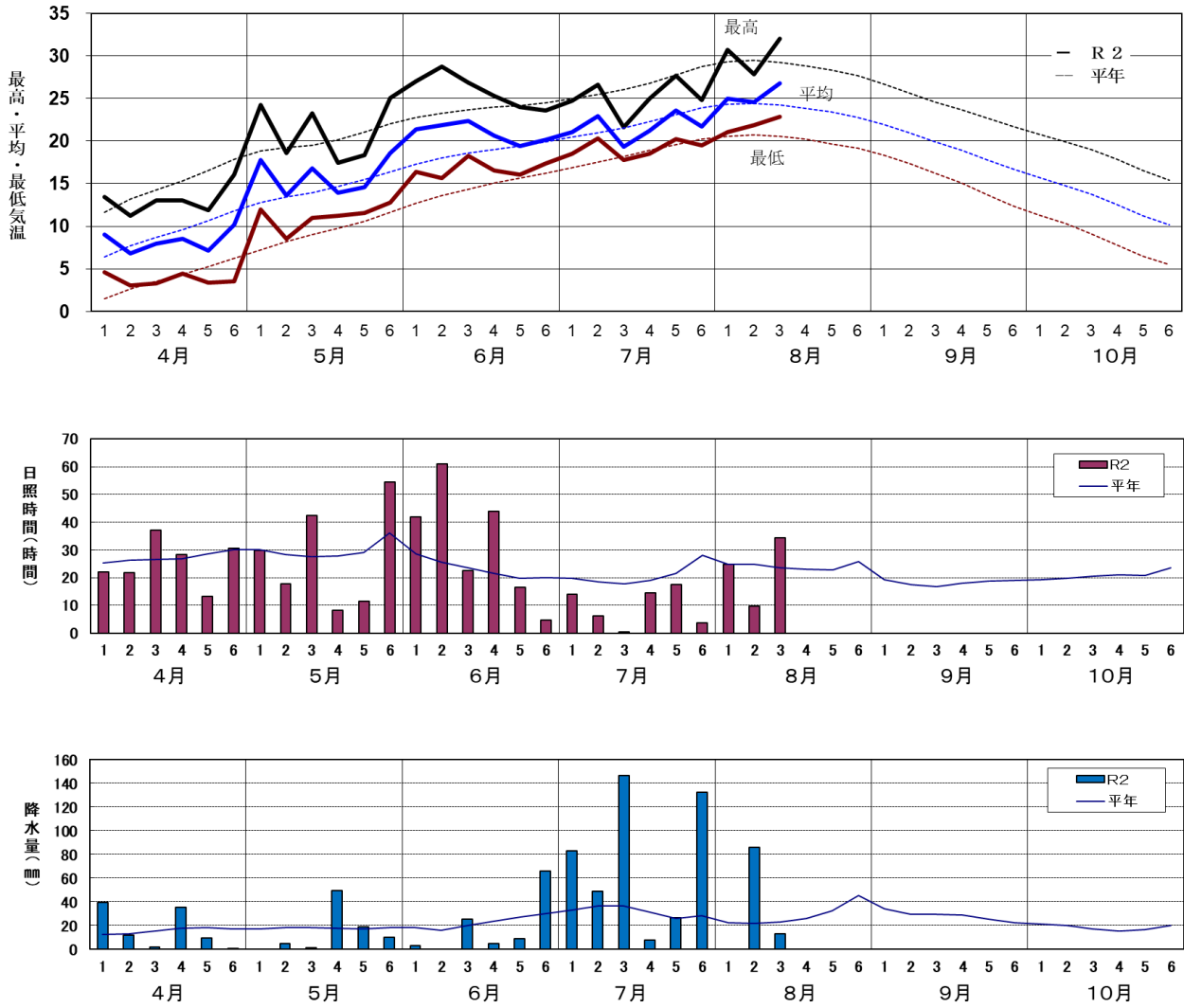


図7 気象経過図 (アメダス北上)

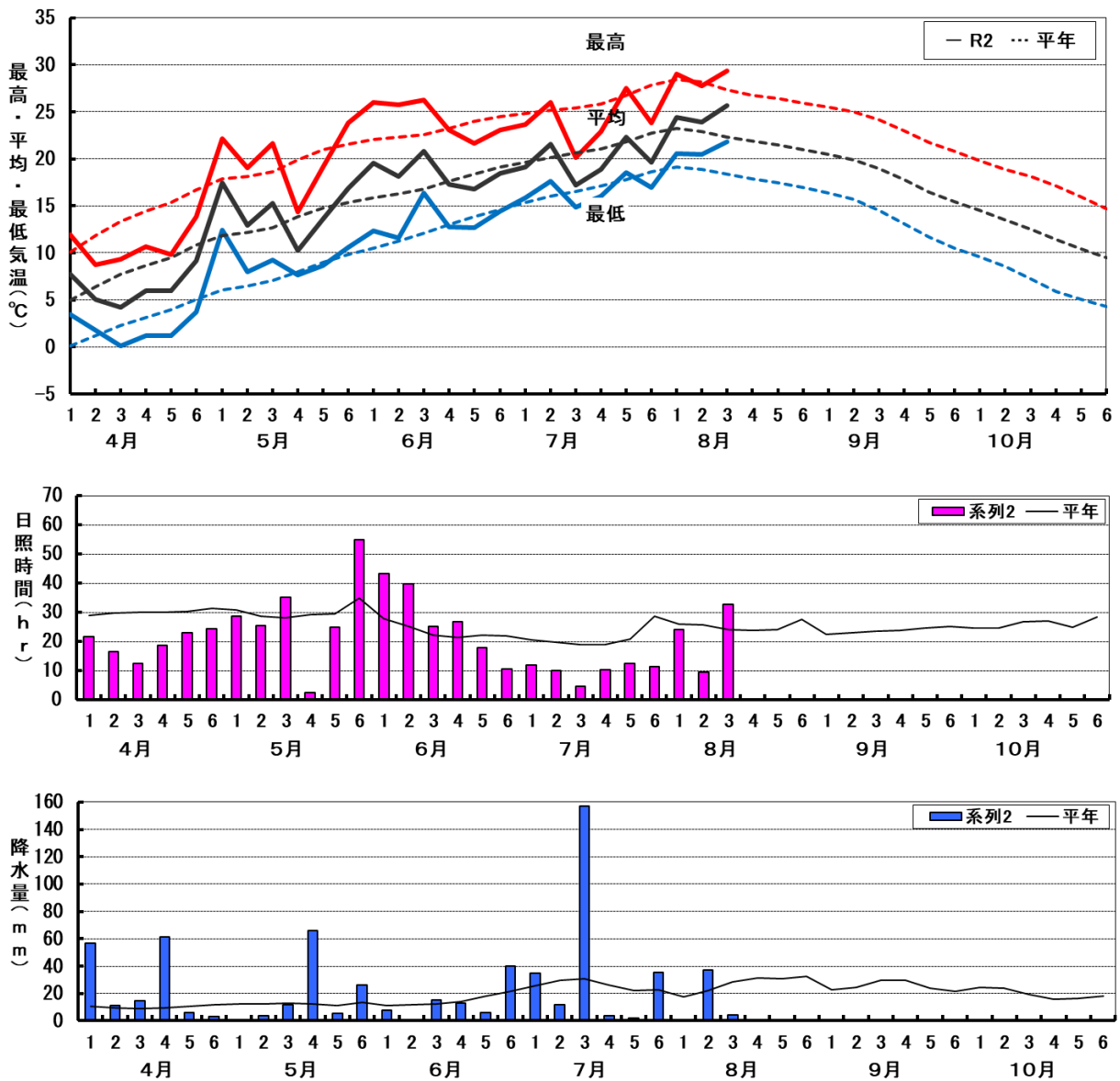


図8 気象経過図 (県北農業研究所)