

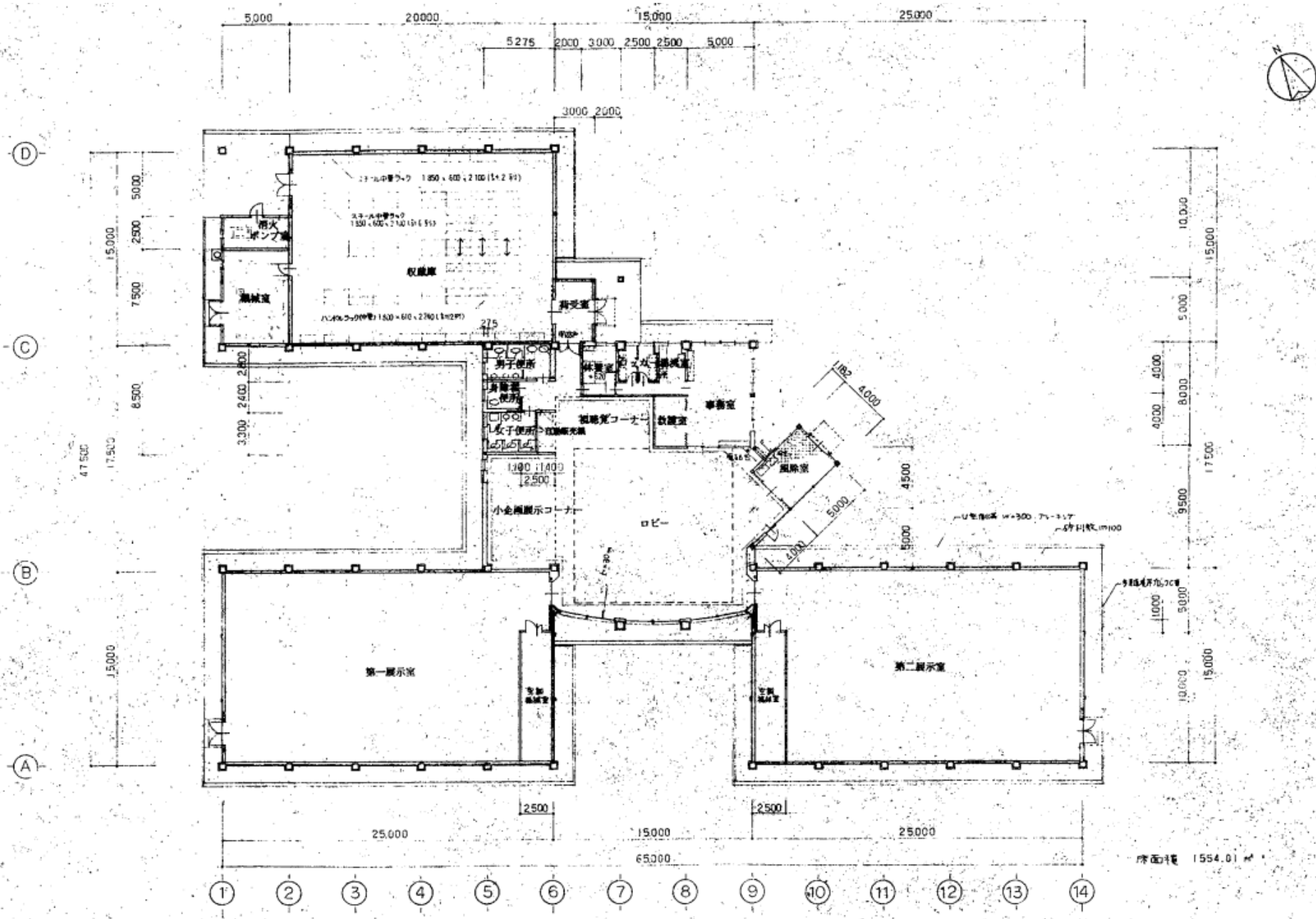
質問回答書

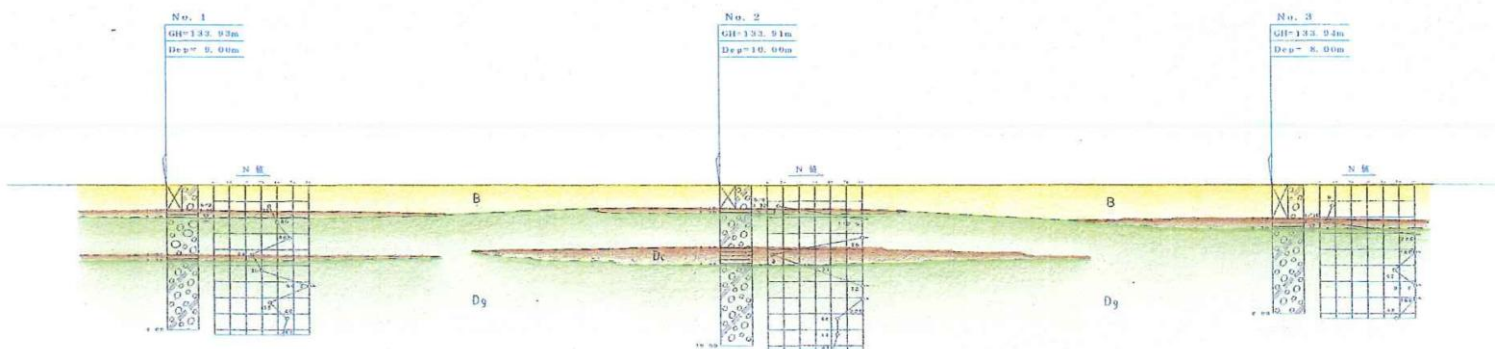
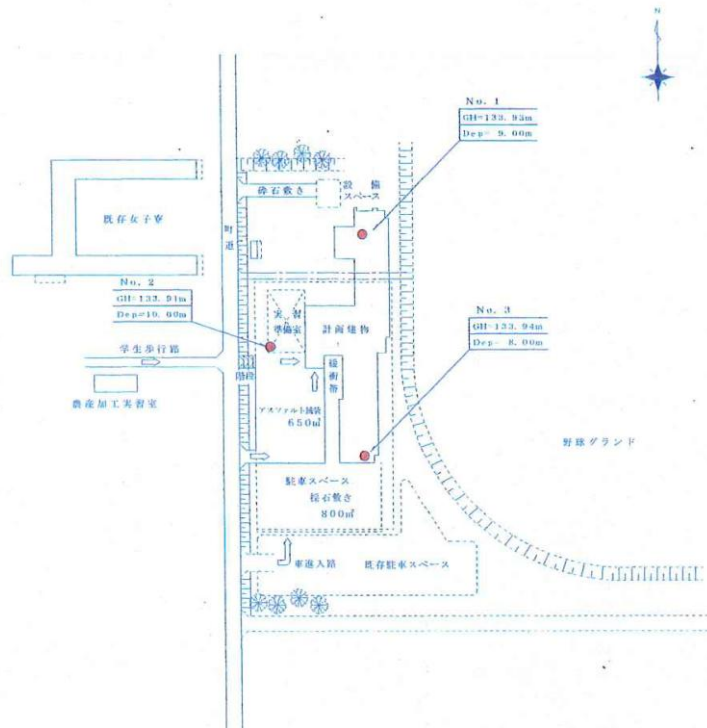
【7月6日受付分】

番号	質問事項	回答
1	配置データ（別図3）は提供して頂けますでしょうか。	公告時に提示した資料に基づいて提案をお願いします。
2	休日の実習・展示部門の一般開放における管理・窓口機能は、職員室が担うと考えてよろしいでしょうか。	提案上の想定としては、御質問のとおりの方で差し支えありません。（専用諸室の新設は、想定していません。）なお、本プロポーザルにおいては、休日等の一般開放も想定した提案を求めています。実際の運用については、現時点で未定です。
3	実習・展示部門における展示室は、農業科学博物館の移転機能として、常に一般開放を行う認識でよろしいでしょうか。	本プロポーザルにおいては、休日等の一般開放も想定した提案を求めています。実際の運用については、現時点で未定です。
4	移転集約される既存の農業科学博物館の資料（平面図等）をご提供頂けますでしょうか。	本書3ページに提示します。
5	様式5、6、7に関しまして、様式の枠のサイズは適宜調整してよろしいでしょうか。（A4用紙1ページ内におさまっていれば枠や注意書きを削除してよろしいでしょうか。）	各様式の枠のサイズは適宜調整して差し支えありません。なお、枠線については記載を必要としますが、注意書きについては削除して差し支えありません。
6	直近で行われたボーリング調査の資料がありましたら、ご提供いただくことは可能でしょうか。	本書4、5ページに提示します。 （体育館及び敬明寮（男子寮）新築時のボーリング調査の概要）
7	敷地のレベル差が分かるような図面をご提供していただくことは可能でしょうか。	公告時に提示した資料に基づいて提案をお願いします。なお、当該図面は、現在保有していないため、設計に当たっては、別途、敷地のレベル測量を行う予定としています。
8	敷地内に残存予定の棟の使用目的及び使用頻度についてご教示ください。	<ul style="list-style-type: none"> ・ 公舎2棟：休止中 ・ 清和寮（女子寮）：女子寮／毎日 ・ 自転車置場：学生の自転車置場／毎日 ・ 車庫：公用車の車庫／毎日 ・ 食堂：学生の食事／原則として毎日 ・ 体育館：授業／授業日程に応じ随時 ・ 解剖棟：休止中 ・ 総合科学実験棟：授業／授業日程に応じ随時 ・ 農業研修館：農業研修及び授業／農業研修

		日程及び授業日程に応じ随時 ・ 図書館：図書館／毎日（土日祝日・年未年始等を除く） ・ 国際交流館：授業／授業日程に応じ随時 ・ 植物バイオテク実験温室：休止中 ・ 米麦乾燥舎：休止中 ・ 来客用便所：来客用便所／イベント開催時等随時
--	--	--

※ 質問書の受付は締め切りました。





地質層序表

地質年代	地層名	土質名	記号	N値	記事	
新 第 四 系	完 新 統	盛土	礫質土	B	7 ~ 35	10~50mm大の円・垂円礫を主体とする河川系堆積物による盛土層。
		更 新 統	段丘堆積物	粘土 礫混じり粘土	Dc	3 ~ 9
				シルト質砂礫 玉石混じり砂礫	Dg	30 ~ >60