



岩手県有種雄牛産子市場成績



<令和8年5月市場>

岩手県農業研究センター畜産研究所 種山畜産研究室 電話 0197-38-2312 FAX 0197-38-2177

【県有種雄牛別の取引成績】

菊美翔平の去勢産子の増体と取引が良好！

本県の5月市場の平均価格は、雌、去勢ともに全国平均をやや下回りました。こうした中、**菊美翔平**の去勢産子の体重及び体重/日齢が県平均以上となり、平均価格は県平均より**22,306円**高くなりました。

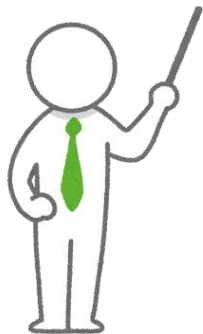
表 1 令和8年5月期 JA全農いわて 子牛市場全体平均 (単位:日、kg、kg、円)

性	日齢	体重	体重/日齢	価格(税込)
雌	293	295	1.01	766,518
去勢	289	329	1.14	873,046

表 2 菊美翔平(きくみしょうへい) 血統:辰美継-茂洋-平茂勝

性	母の父	母方祖母の父	日齢	体重	体重/日齢	価格(税込)
雌	菊福秀	安福久	247	340	1.38	828,300
	福之姫	百合茂	288	307	1.07	820,600
	安福久	百合茂	290	314	1.08	816,200
	隆安国	勝忠平	262	317	1.21	808,500
	福之姫	安福久	302	298	0.99	795,300
	平均(31頭)		286	293	1.02	756,957
	最大値		247	340	1.38	828,300
	最小値		330	303	0.92	487,300
去	幸紀雄	美国桜	277	389	1.40	970,200
	諒太郎	美国桜	277	373	1.35	909,700
	安福久	百合茂	302	341	1.13	903,100
	菊福秀	福之国	314	405	1.29	893,200
	第1花桜	福桜(宮崎)	282	327	1.16	883,300
	平均(20頭)		286	336	1.17	895,352
	最大値		277	389	1.40	970,200
	最小値		286	271	0.95	669,900

「菊美翔平」市場上場のポイント！(高値販売に向け)



- 増体を確保できる血統への交配
 - 評価の高い、美国桜、諒太郎、福之姫を父にしている雌牛への交配
 - 母父、母母父とも増体系の血統である雌牛への交配
 - ※ 交配にあたっては骨格粗大症の発症予防に留意
- 子牛を良好に発育させる飼養管理
 - 生後3カ月までの栄養管理をしっかりと行う
 - 母牛の管理(増飼い)による下痢等の疾病予防
 - スターターと良質粗飼料の給与



表 3 福太郎3 (ふくたろう3) 血統:金太郎3-第2平茂勝-菊福秀

性	母の父	母方祖母の父	日齢	体重	体重/日齢	価格(税込)
雌	菊福秀	安福久	299	281	0.94	680,900
去	耕富士	勝平正	286	372	1.30	935,000

表 4 結乃宝(ゆいのたから) 血統:菊福秀-福芳土井-菊俊土井

性	母の父	母方祖母の父	日齢	体重	体重/日齢	価格(税込)
去	花安勝	百合茂	308	373	1.21	837,100

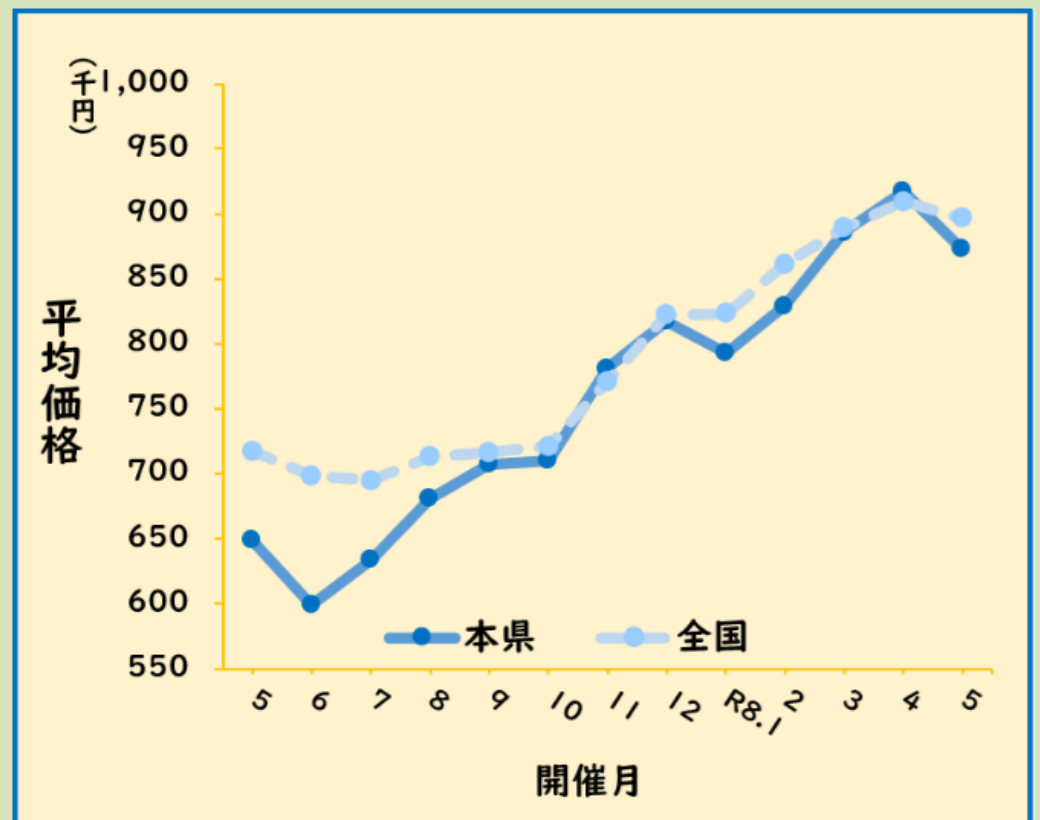
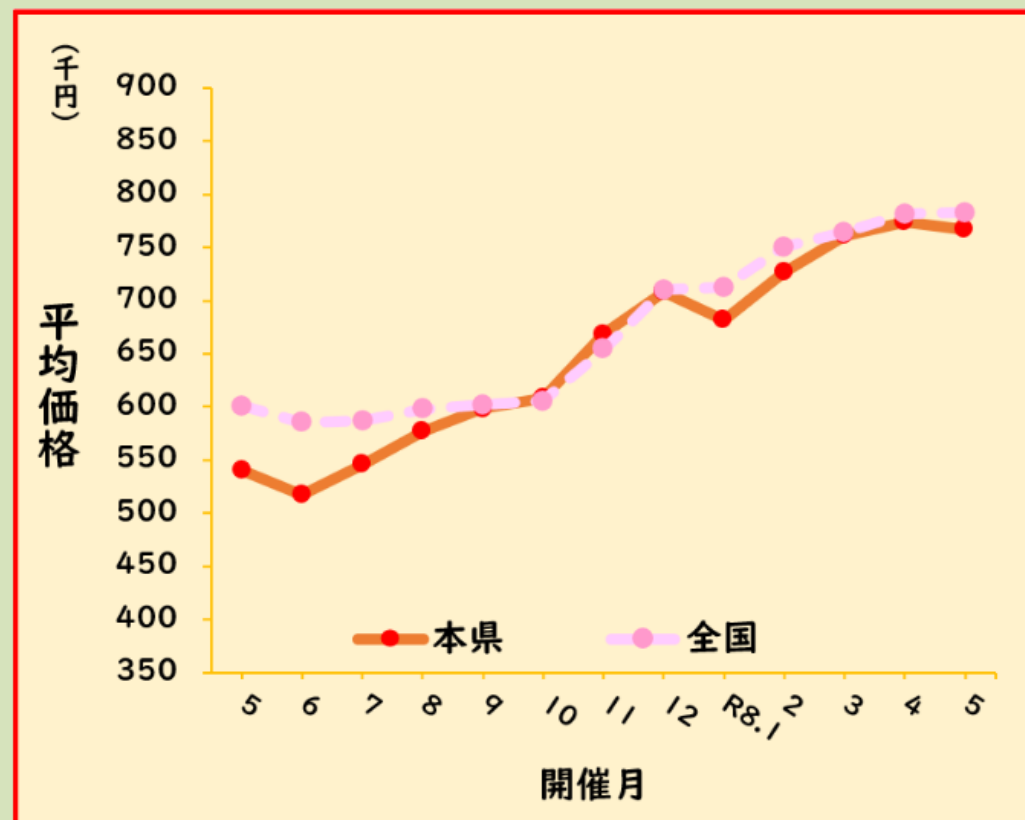
表 5 百合花智(ゆりはなとも) 血統:飛良美継-百合茂-第一花国

性	母の父	母方祖母の父	日齢	体重	体重/日齢	価格(税込)
去	福之姫	花清国	308	326	1.06	845,900

留意事項

- 1 表は、各県有種雄牛の子牛の成績一覧(増体不良(「体重/日齢」が雌で0.75、去勢で0.80未満)を除く。)
- 2 県有種雄牛の名号の背景色は、父系系統による色分け(赤:田尻系、青:鳥取系、緑:糸桜系)。
- 3 「体重/日齢」と「価格(税込)」の当月の性別ごとと平均値以上を赤字で記載。

【本県及び全国※1の子牛市場平均価格】



		5	6	7	8	9	10	11	12	R8.1	2	3	4	5
雌	本県	540,110	517,382	545,880	577,115	598,208	608,088	668,473	708,624	681,406	726,656	761,580	774,298	766,518
	全国	601,259	585,331	586,931	598,135	602,380	605,673	654,257	710,046	712,217	750,638	764,061	781,479	783,070
去勢	本県	649,001	599,388	633,899	680,633	707,322	710,149	781,012	817,573	792,978	829,176	885,605	916,849	873,046
	全国	717,146	698,269	694,685	713,128	716,302	721,091	770,864	822,413	823,297	861,323	889,102	909,244	896,531

※1 alic (独立行政法人農畜産業振興機構) HP 肉用子牛取引情報より引用

※2 雄を含む

※毎月の子牛市場成績は岩手県農林水産部畜産課のホームページに掲載しています。

「岩手県黒毛和種」で検索してください。

ホームページでは“子牛市場成績”のほか“県有種雄牛紹介”や“たねやま種雄牛だより”のバックナンバーをご覧ください。

右の二次元コードからもご覧ください。

