

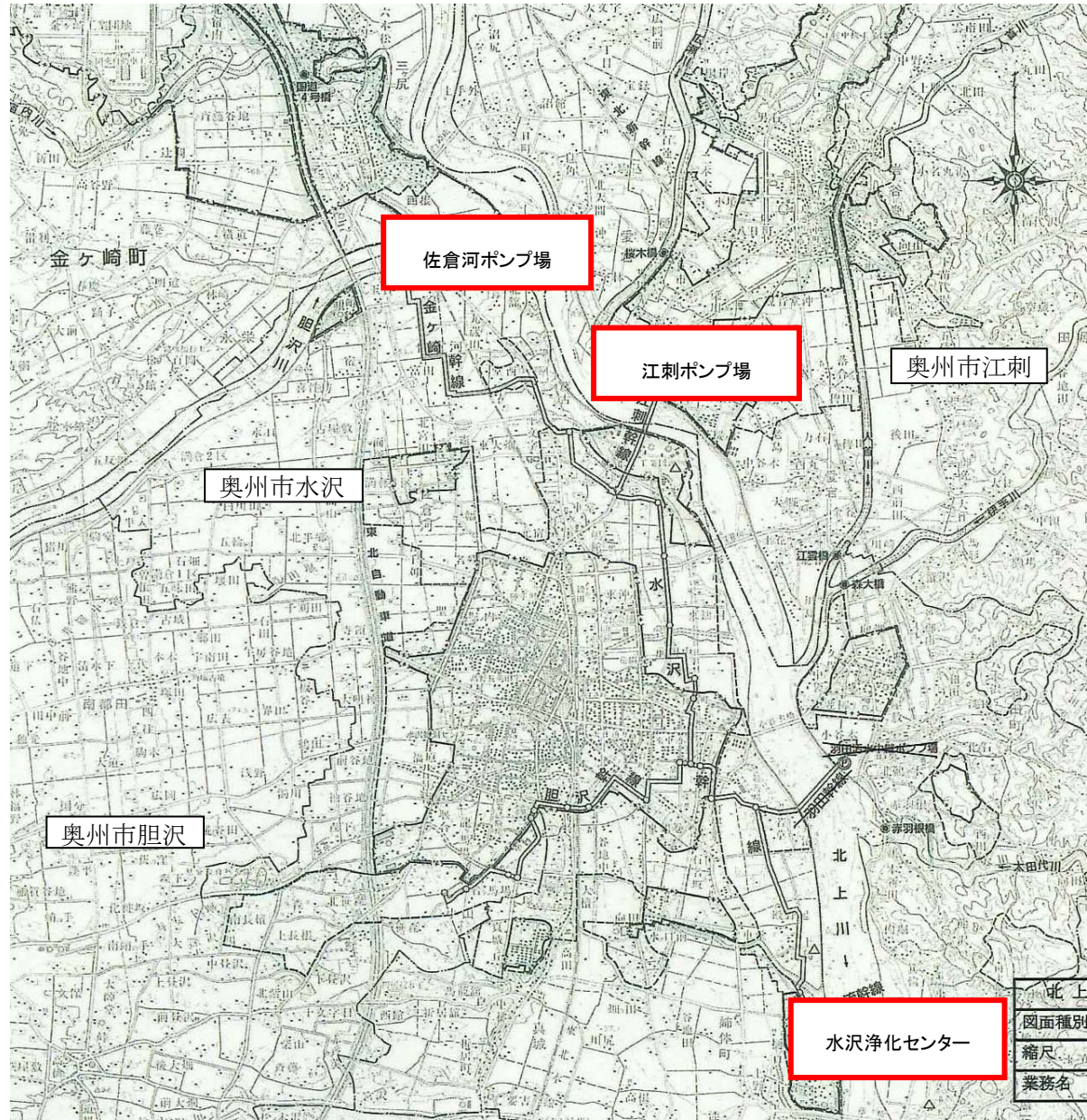
石鳥谷ポンプ場

花巻高田ポンプ場

北上浄化センター

- 例
- 政 区 界
  - 圏 区 界
  - 計 画 決 定 区 域
  - 浄 水 区 画
  - 公 共 処 理 区 域 界 線

岩手県北上川上流流域下水道事務所	
北上浄化センターほか消防用設備定期点検業務委託	
1 / 77	位置図(1)
令和8年度	
縮 尺	No scale

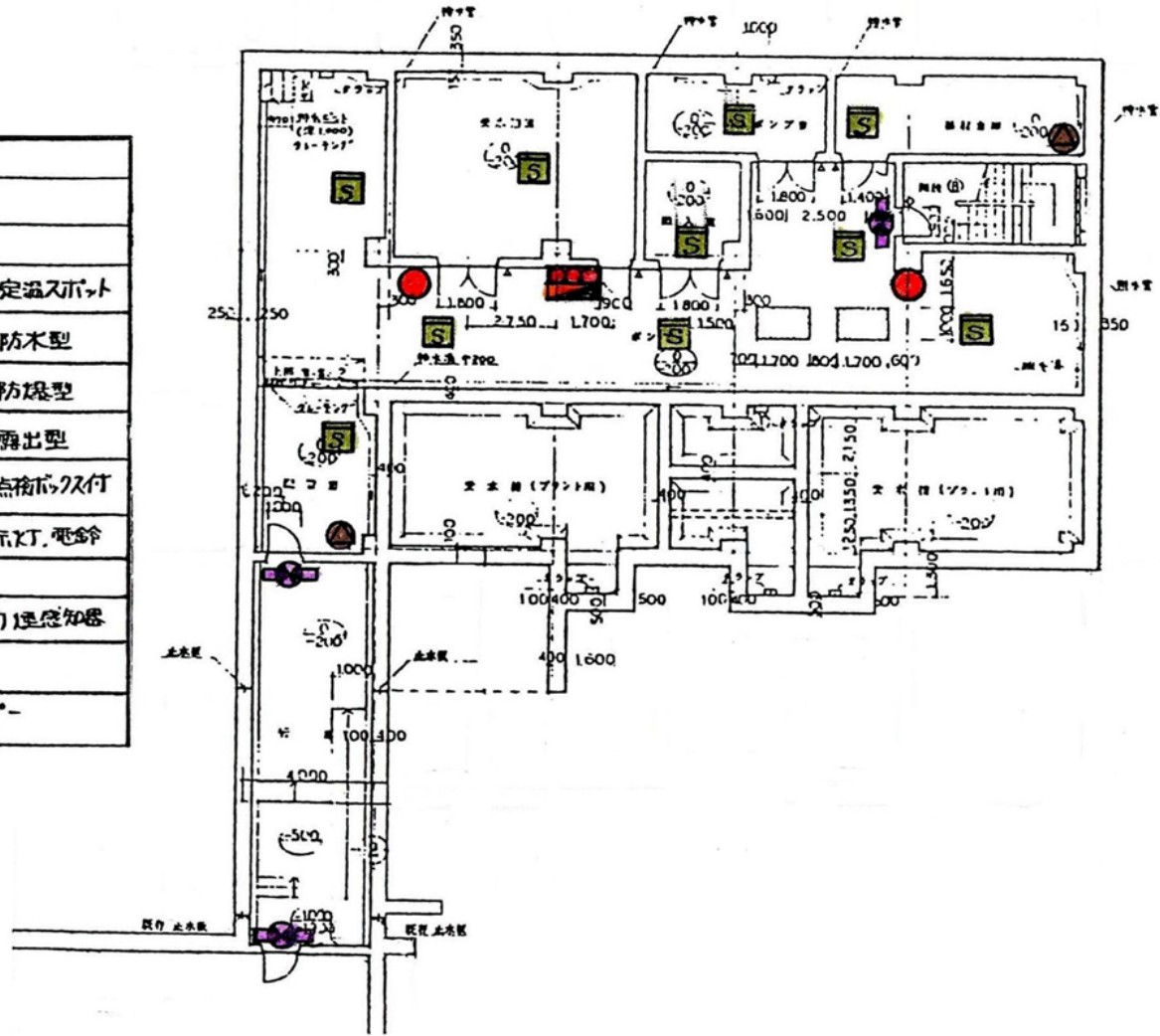


北上  
図面種別  
縮尺  
業務名

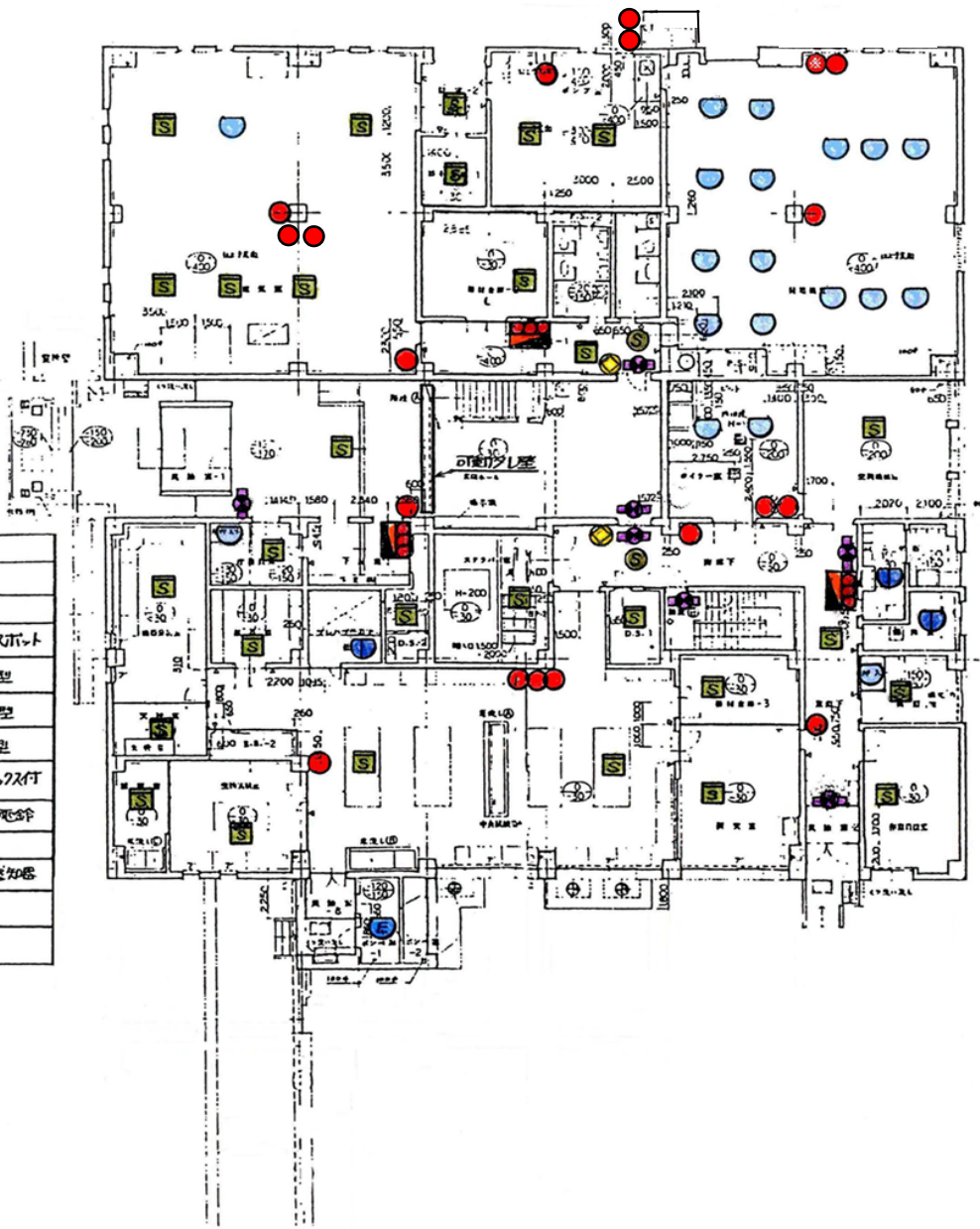
岩手県北上川上流流域下水道事務所	
北上浄化センターほか消防用設備定期点検業務委託	
2 / 77	位置図(2)
令和8年度	
縮尺	No scale



	消火栓
	消火器
	受信器
	熱感知器 定温スボット
	防木型
	防焼型
	煙感知器 露出型
	点検ボックス付
	受信器 表示灯、電鈴
	誘導灯
	排煙 起動煙感知器
	防火戸
	防煙タコハ-



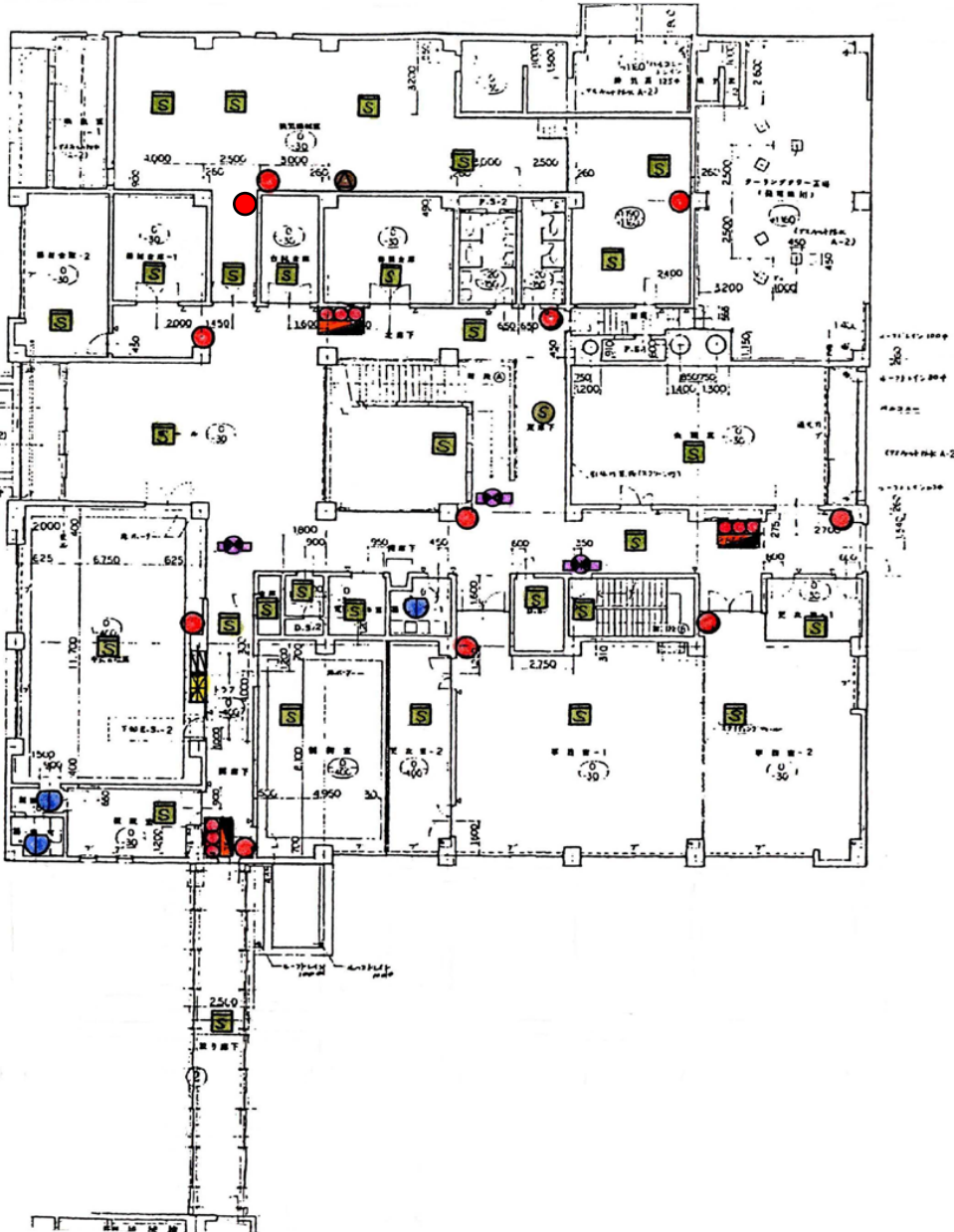
岩手県北上川上流流域下水道事務所	
北上浄化センターほか消防用設備定期点検業務委託	
4 / 77	北上浄化センター管理本館 地下1階
令和8年度	
縮尺	No scale



	消火栓
	消火器
	受信器
	熱感知器 定温スポット
	防木型
	防球型
	熱感知器 露出型
	点検口付
	受信器 表示灯、電鈴
	誘導灯
	排煙 220V 煙感知器
	防火戸
	防火シャッター

岩手県北上川上流流域下水道事務所	
北上浄化センターほか消防用設備定期点検業務委託	
5 / 77	北上浄化センター管理本館 1階
令和8年度	
縮尺	No scale

	消火栓
	消火器
	受信器
	熱感知器 定温スポット
	防木型
	防煙型
	煙感知器 露出型
	点検口付
	受信器、表示灯、電鈴
	誘導灯
	排煙 初期煙感知器
	防火戸
	防煙タコハコ



岩手県北上川上流流域下水道事務所	
北上浄化センターほか消防用設備定期点検業務委託	
6 / 77	北上浄化センター管理本館 2階
令和8年度	
縮尺	No scale

	消火栓
	消火器
	受信器
	熱感知器 定温入力型
	防木型
	防漏型
	光感知器 露出型
	点検口付
	検出器 表示灯、電鈴
	誘導灯
	天井型 起動 遠隔知器
	防火戸
	防煙タコハコ

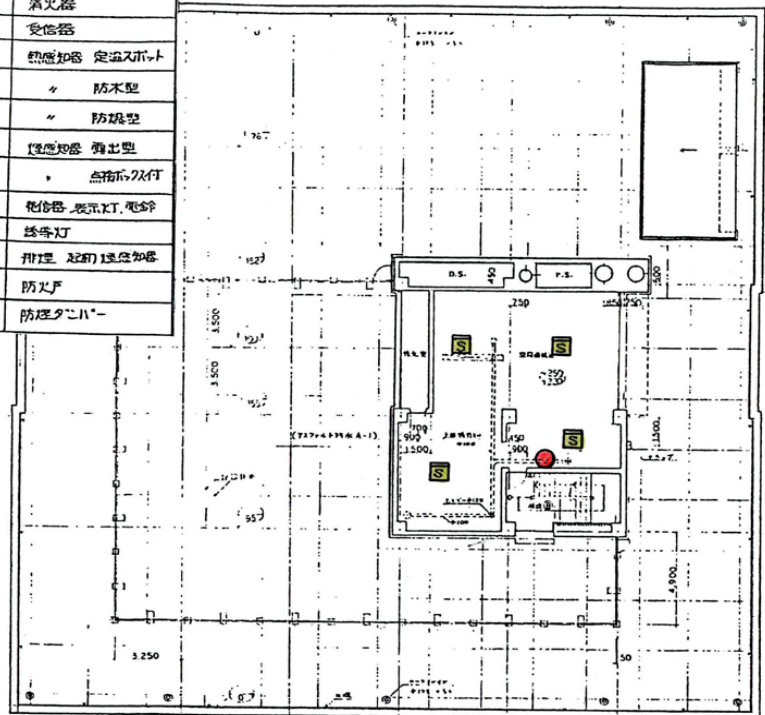
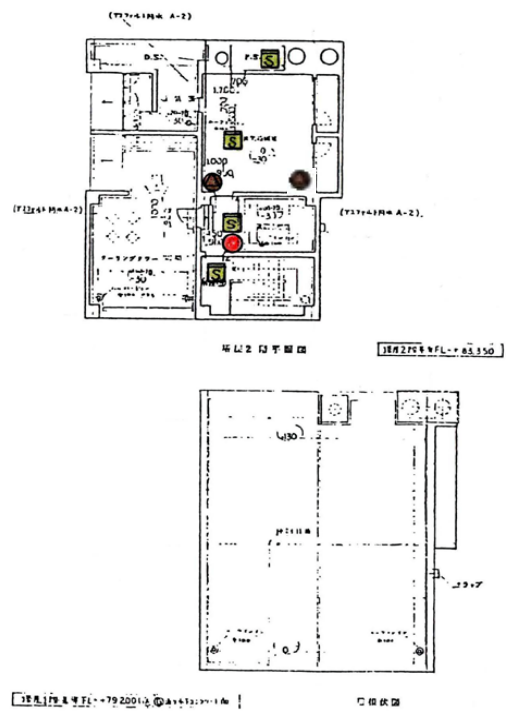
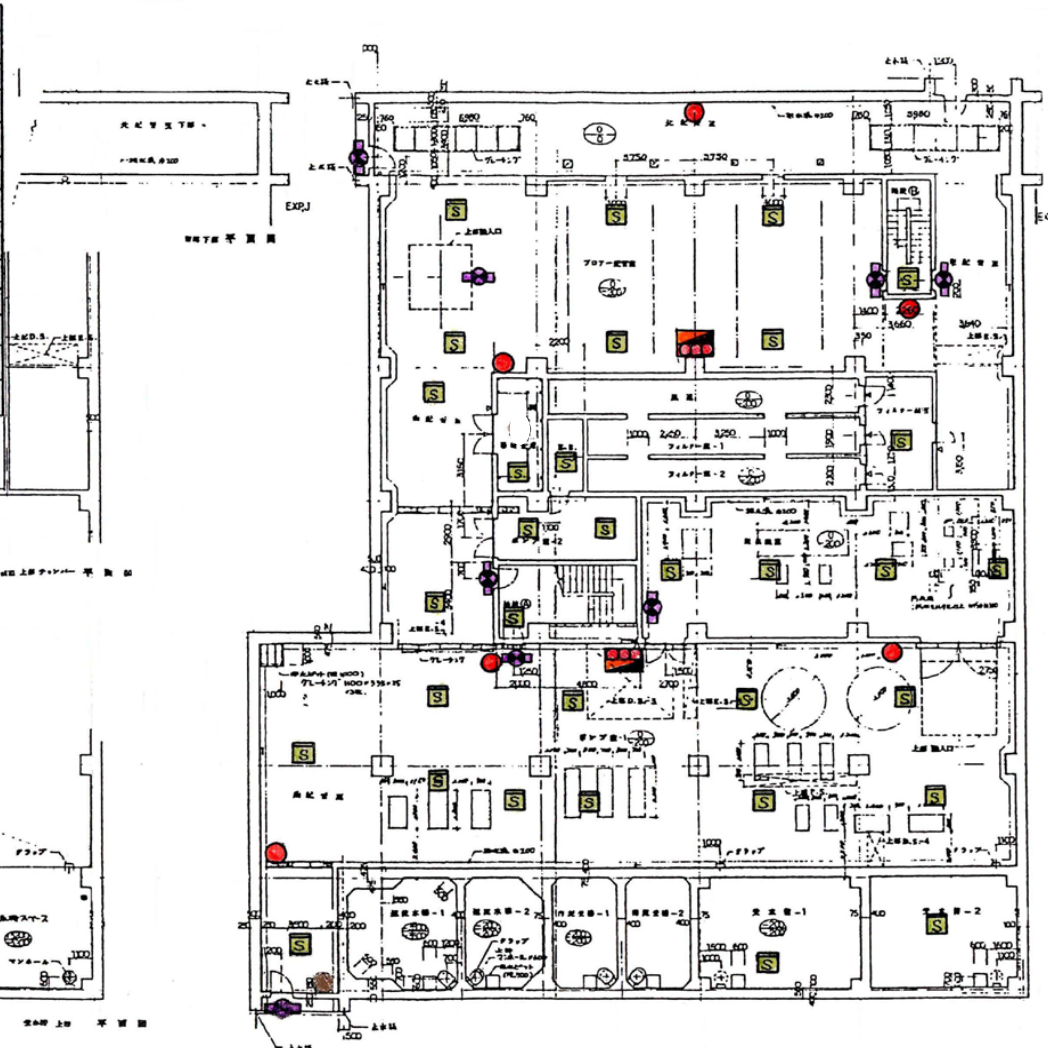
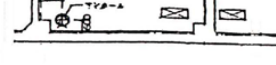
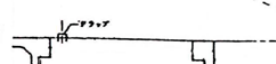
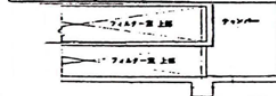


図 2-1 階平面図



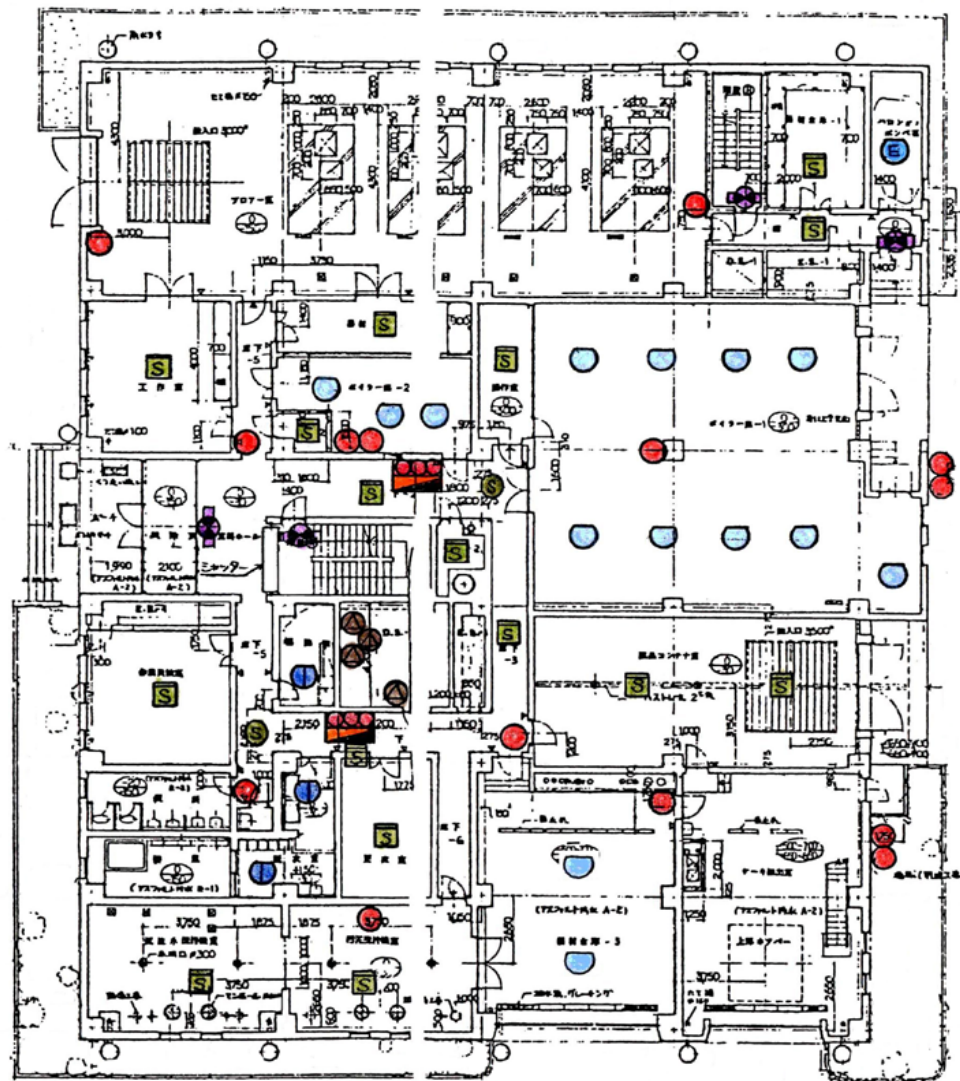
岩手県北上川上流流域下水道事務所	
北上浄化センターほか消防用設備定期点検業務委託	
7 / 77	北上浄化センター管理本館 PH1階、PH2階
令和8年度	
縮尺	No scale

	消火栓
	消火器
	受信器
	熱感知器 定温スボット
	防木型
	防蟻型
	煙感知器 露出型
	点検口及び付
	受信器 表示灯、電鈴
	誘導灯
	排煙 起動 煙感知器
	防火戸
	防煙クローバー



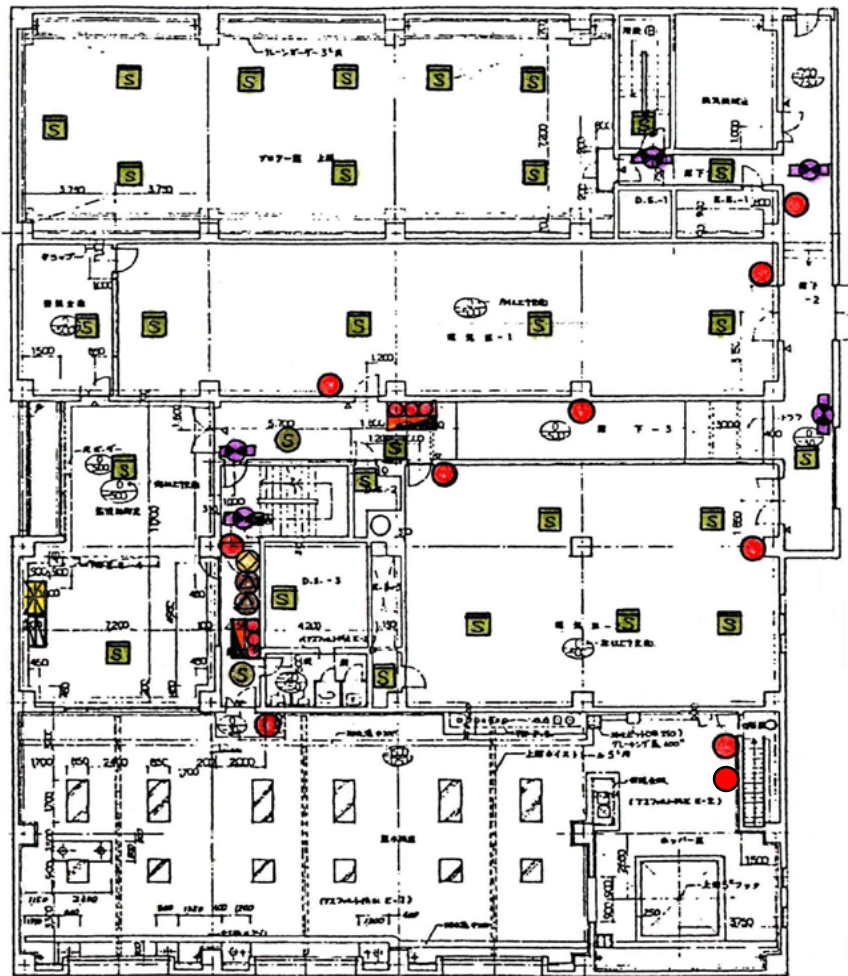
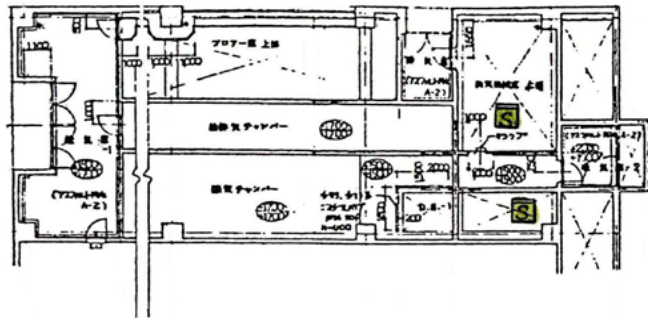
岩手県北上川上流流域下水道事務所	
北上浄化センターほか消防用設備定期点検業務委託	
8 / 77	北上浄化センター機械棟 地下1階
令和8年度	
縮尺	No scale

	消火栓
	消火器
	受信器
	熱感知器 定温入ボト
	防木型
	防球型
	感温感知器 露出型
	点検口付付
	受信器 表示灯, 電鈴
	誘導灯
	排煙 起動 感温感知器
	防火戸
	防煙クローバー



1階 基準FL = +68.800

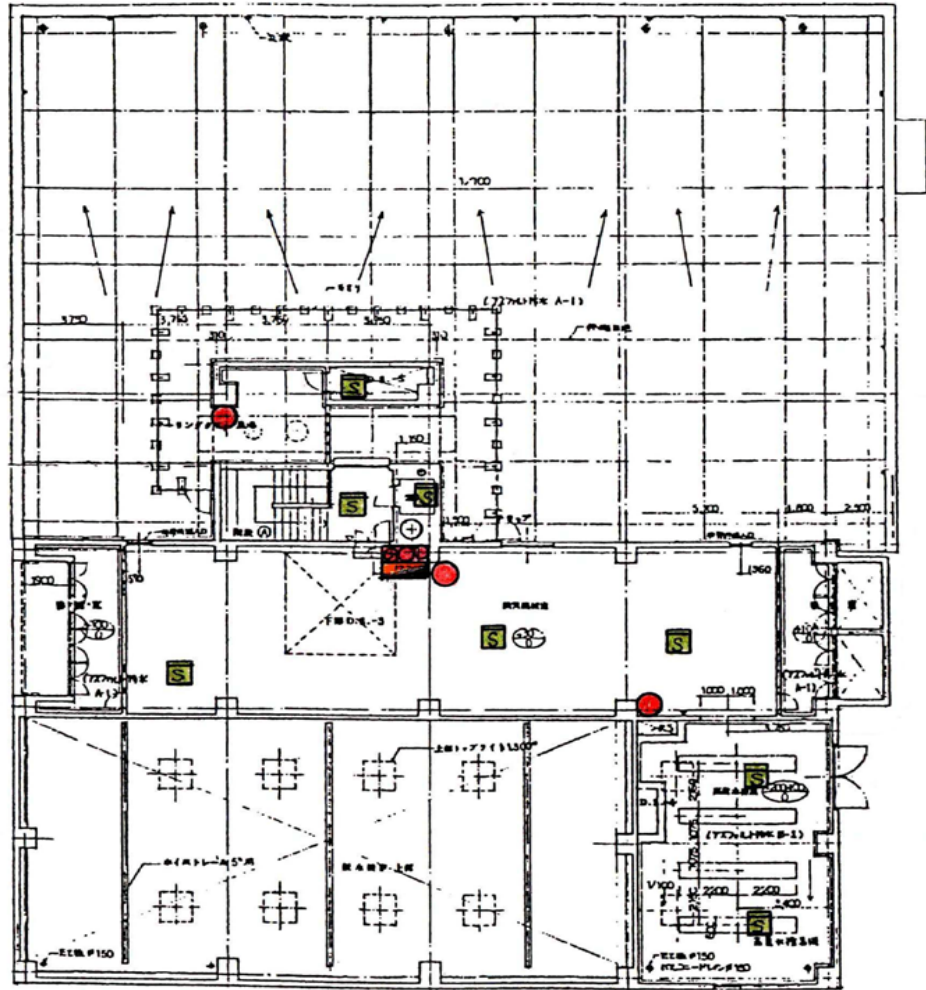
岩手県北上川上流流域下水道事務所	
北上浄化センターほか消防用設備定期点検業務委託	
9 / 77	北上浄化センター機械棟 1階
令和8年度	
縮尺	No scale



2階 基準FL = +75.300

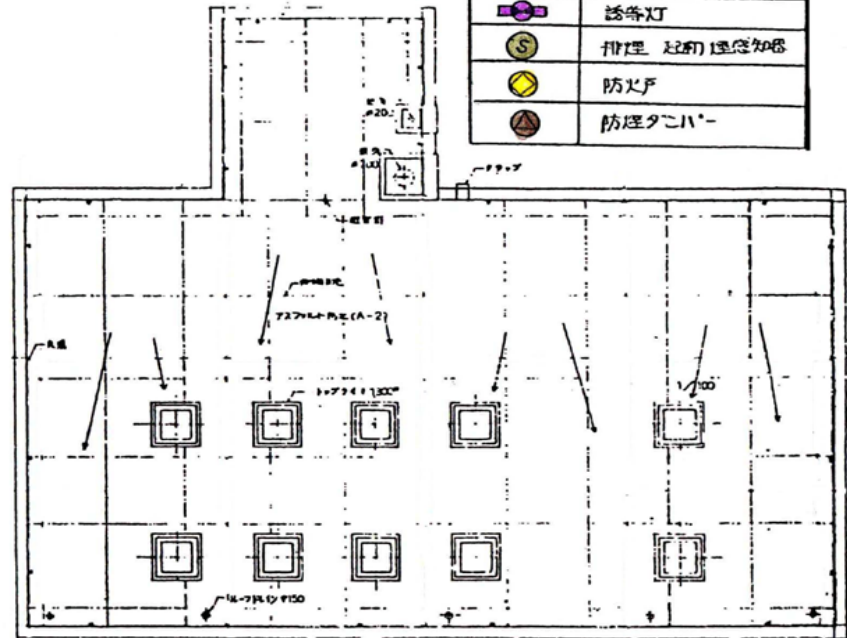
	消火栓
	消火器
	受信器
	熱感知器 定温スポット
	防木型
	防蟻型
	煙感知器 露出型
	点検ボックス付
	受信器、表示灯、電鈴
	送答灯
	非常 起動 煙感知器
	防火戸
	防煙ダンパー

岩手県北上川上流流域下水道事務所	
北上浄化センターほか消防用設備定期点検業務委託	
10 / 77	北上浄化センター機械棟 2階
令和8年度	
縮尺	No scale



3階平面図

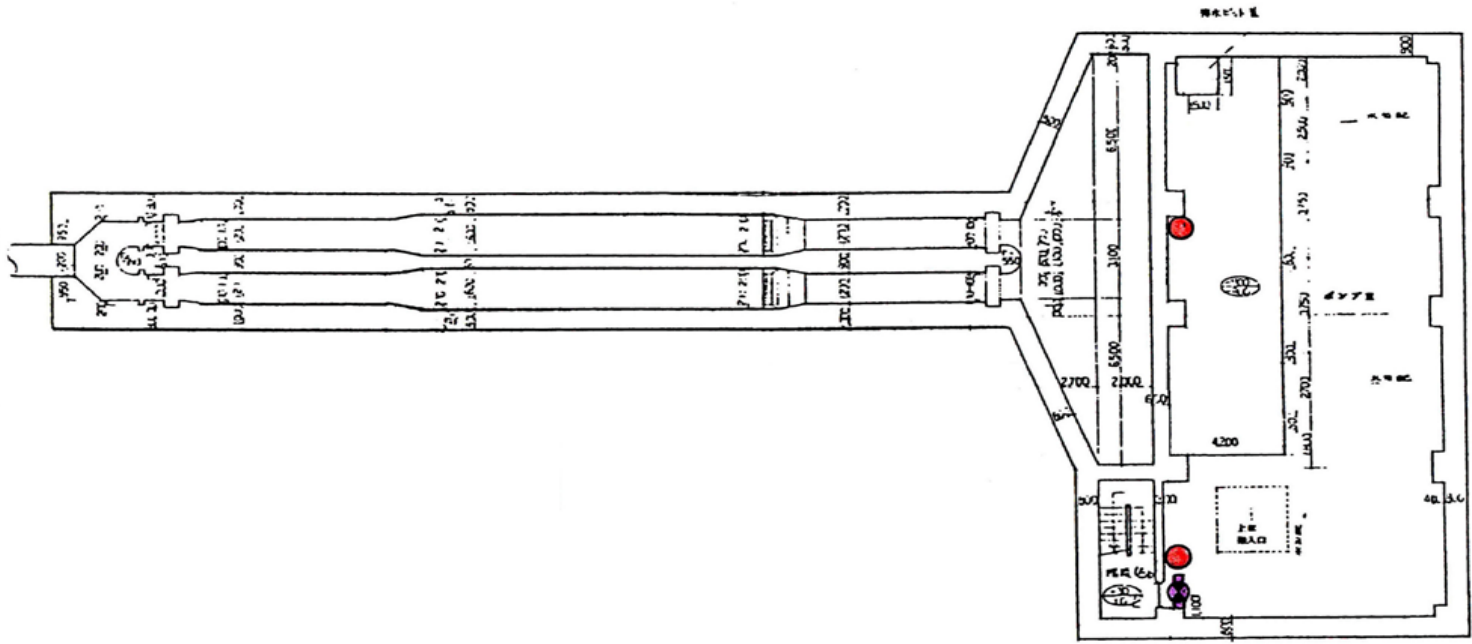
	消火栓
	消火器
	受信器
	熱感知器 定温入ホト
	防木型
	防燃型
	煙感知器 露出型
	点検口及び付
	受信器 表示灯、電鈴
	誘導灯
	排煙 起閉 煙感知器
	防火戸
	防煙クハ-



4階平面図

岩手県北上川上流流域下水道事務所	
北上浄化センターほか消防用設備定期点検業務委託	
11 / 77	北上浄化センター機械棟 3階
令和8年度	
縮尺	No scale

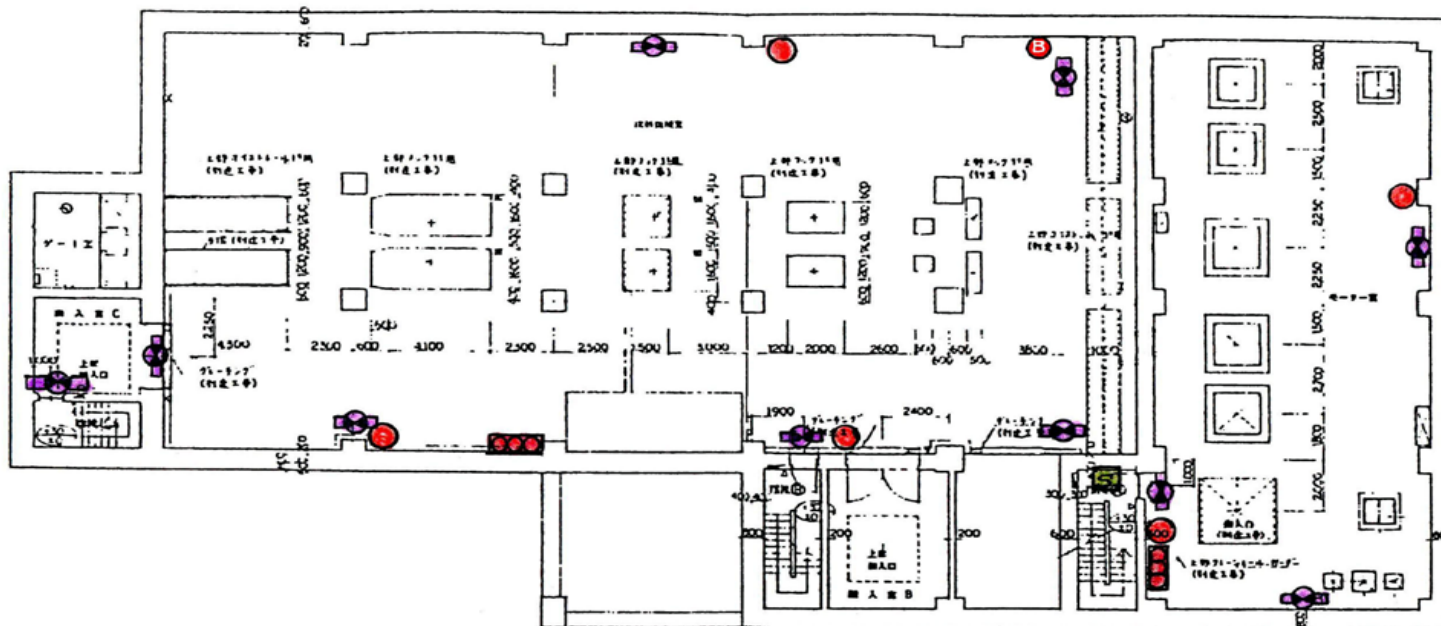
	消火栓
	消火器
	受信器
	熱感知器 定温スポット
	防木型
	防燥型
	煙感知器 露出型
	点検口付
	受信器 表示灯 電鈴
	誘導灯
	埋込 起動 煙感知器
	防火戸
	防煙カーテン



岩手県北上川上流流域下水道事務所	
北上浄化センターほか消防用設備定期点検業務委託	
12 / 77	北上浄化センター沈砂池ポンプ棟 地下2階
令和8年度	
縮尺	No scale

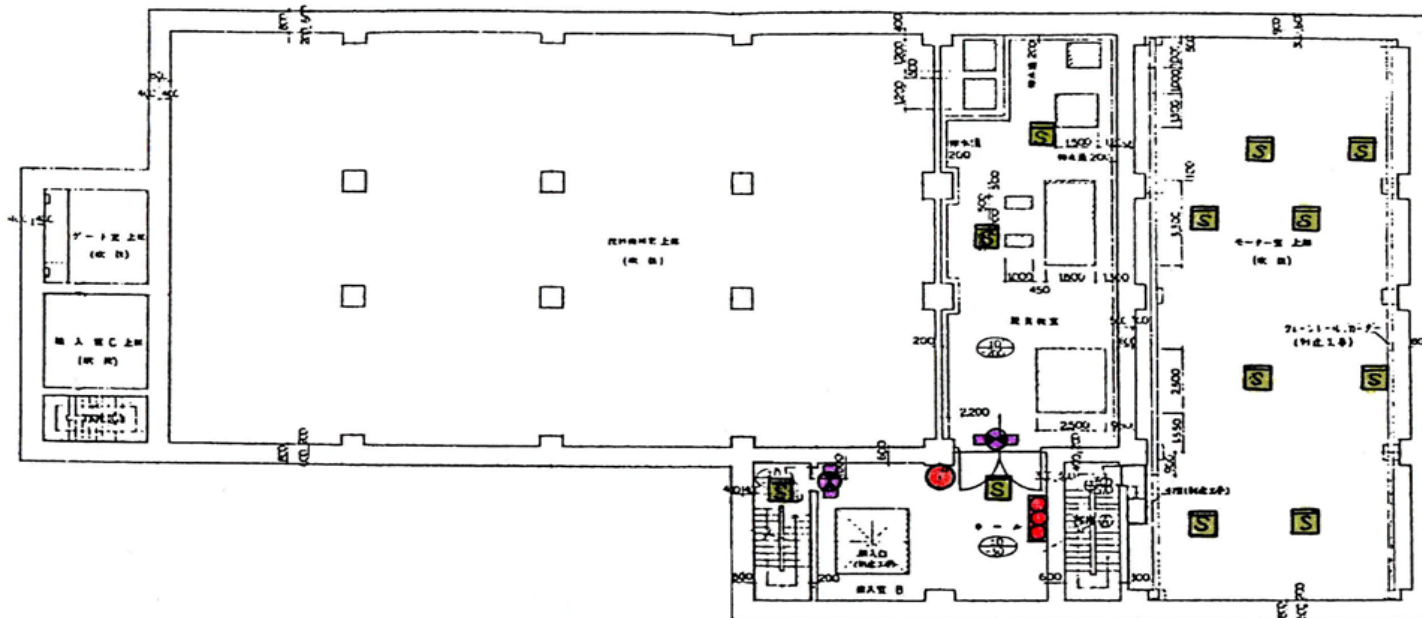
	消火栓
	消火器
	受信器
	熱感知器 定温タイプ
	防木型
	防焰型
	煙感知器 筒出型
	点検ボックス付
	発信器 表示灯、電鈴
	誘導灯
	消火 避難誘導感知器
	防火戸
	防煙カーテン

ⓑ: 電鈴



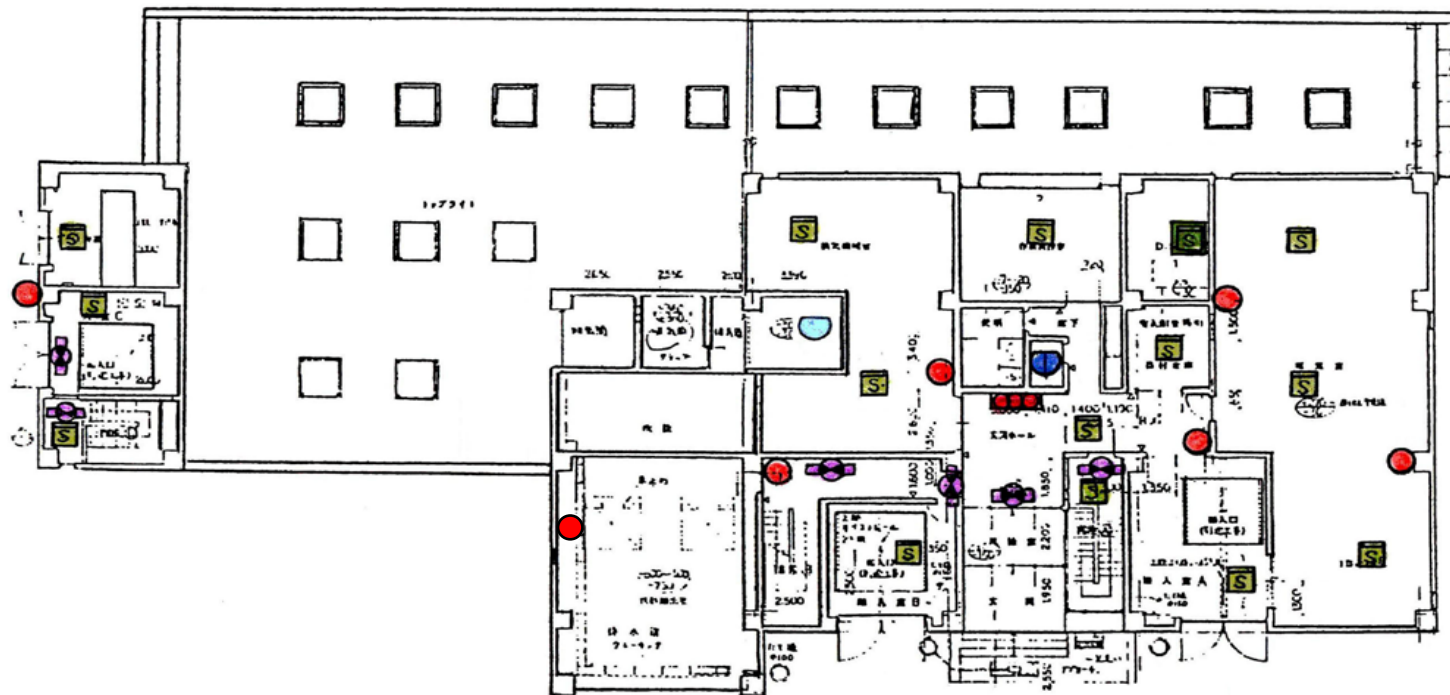
岩手県北上川上流流域下水道事務所	
北上浄化センターほか消防用設備定期点検業務委託	
13 / 77	北上浄化センター沈砂池ポンプ棟 地下1階
令和8年度	
縮尺	No scale

	消火栓
	消火器
	受信器
	熱感知器 定温スポット
	防木型
	防埃型
	煙感知器 露出型
	点検ボックス付
	受信器 表示灯, 電鈴
	誘導灯
	天井 2段 煙感知器
	防火戸
	防煙カーテン



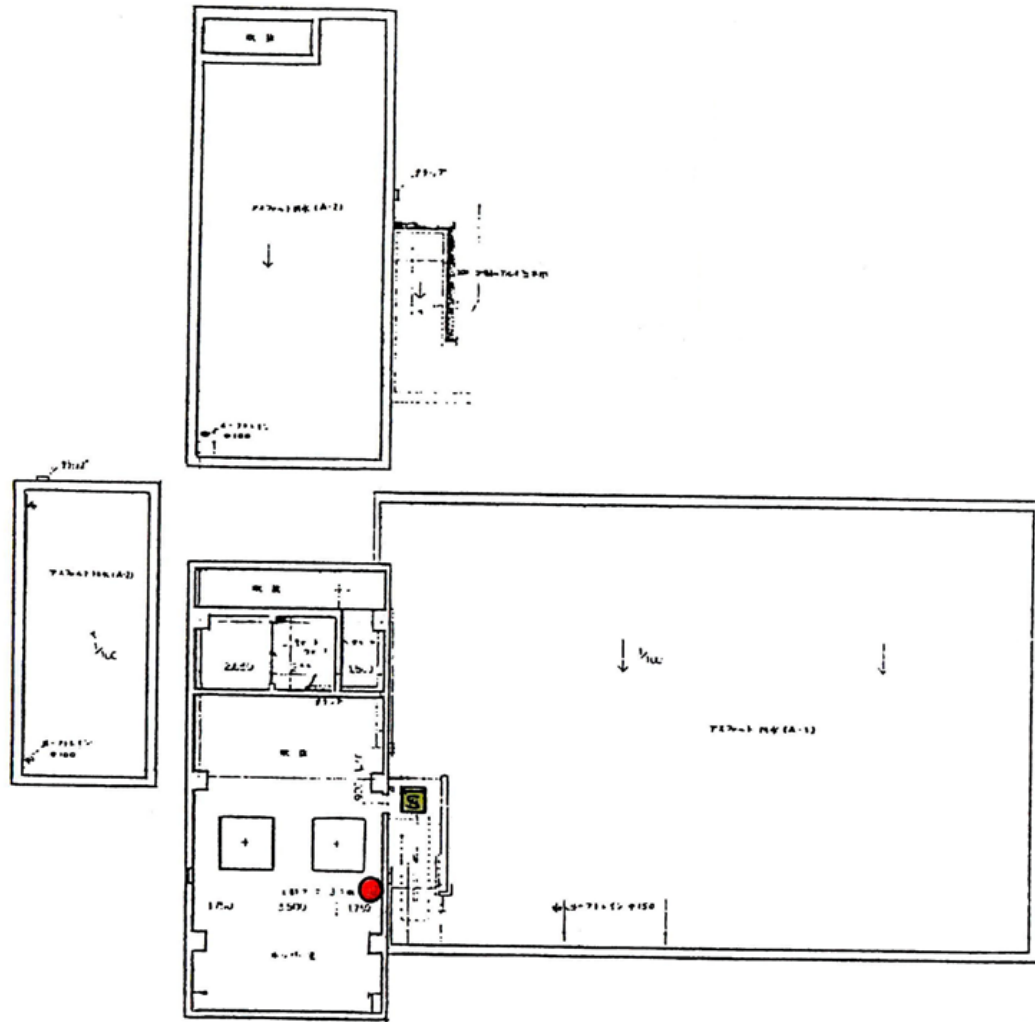
岩手県北上川上流流域下水道事務所	
北上浄化センターほか消防用設備定期点検業務委託	
14 / 77	北上浄化センター沈砂池ポンプ棟 地下中階
令和8年度	
縮尺	No scale

	消火栓
	消火器
	受信器
	熱感知器 定温入ボト
	防木型
	防爆型
	煙感知器 露出型
	点検口付
	発信器 表示灯, 電鈴
	誘告灯
	排煙 起動 煙感知器
	防火戸
	防煙クローラ



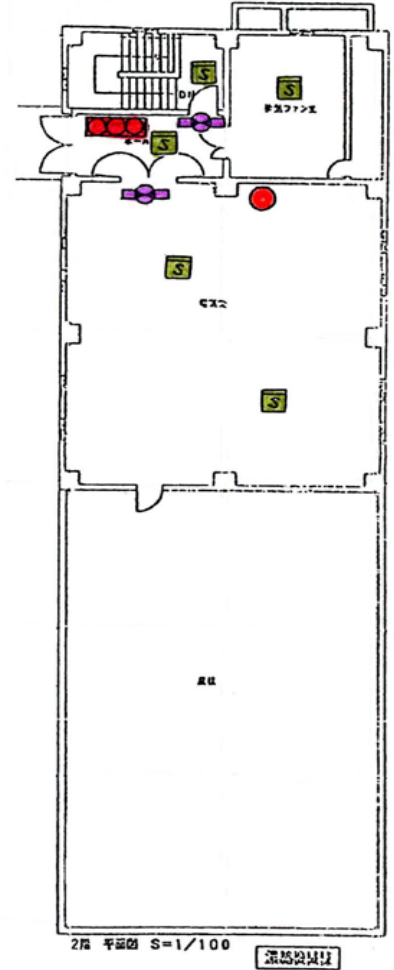
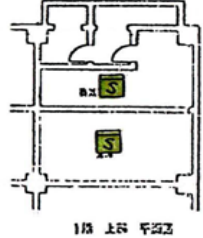
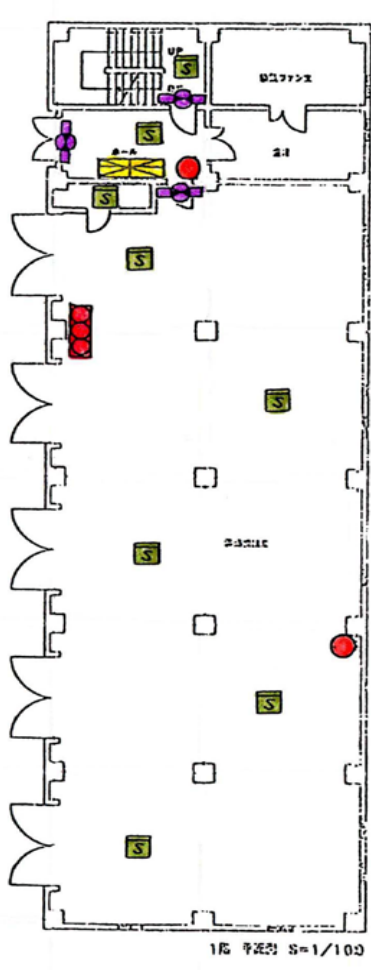
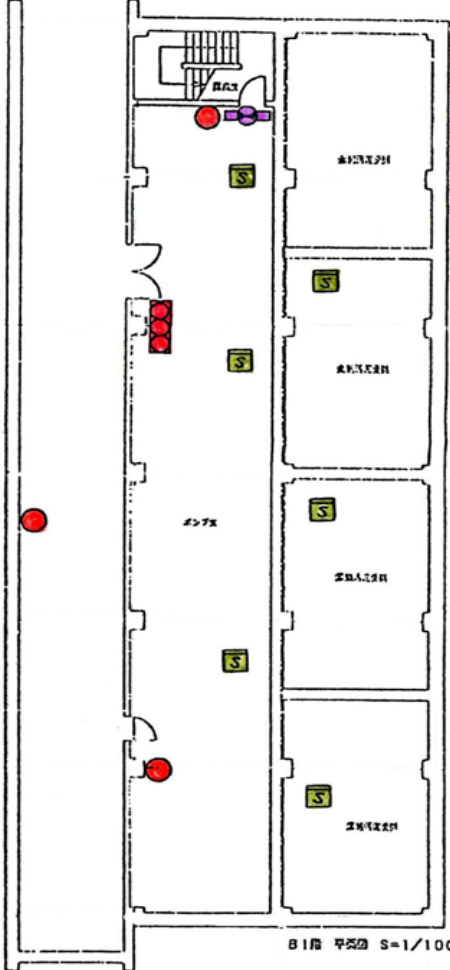
岩手県北上川上流流域下水道事務所	
北上浄化センターほか消防用設備定期点検業務委託	
15 / 77	北上浄化センター沈砂池ポンプ棟 1階
令和8年度	
縮尺	No scale

	消火栓
	消火器
	受信器
	熱感知器 定温タイプ
	〃 防ホ型
	〃 防埃型
	煙感知器 露出型
	〃 点検口付
	受信器 表示灯、電鈴
	受信器
	排煙 2段煙感知器
	防火戸
	防煙カーテン



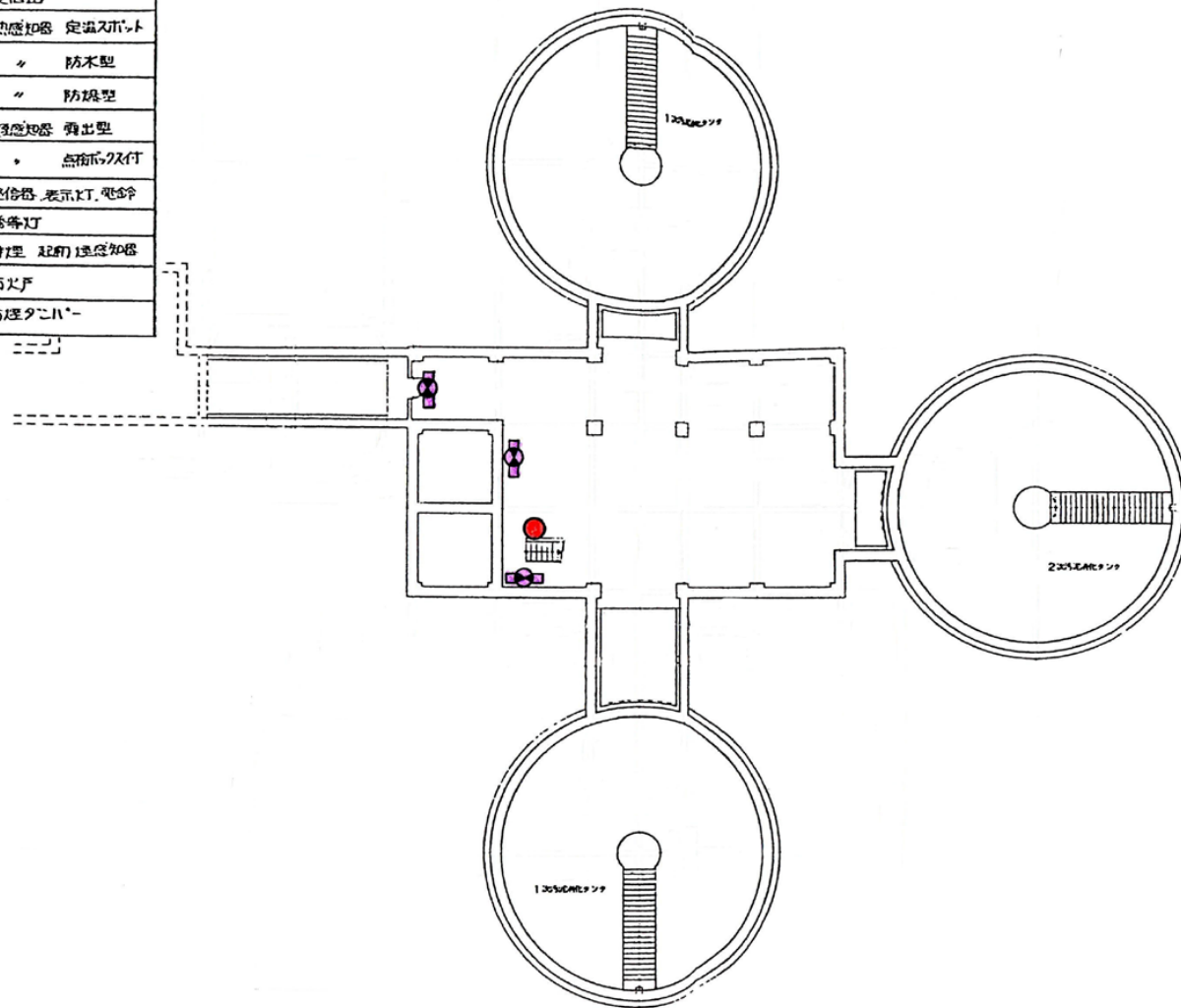
岩手県北上川上流流域下水道事務所	
北上浄化センターほか消防用設備定期点検業務委託	
16 / 77	北上浄化センター沈砂池ポンプ棟 2階
令和8年度	
縮尺	No scale

	消火栓
	消火警
	受信器
	熱感知器 定温スボット
	防木型
	防爆型
	音出型
	点音ホウス付
	発信器 表示灯、電鈴
	誘導灯
	排煙 初期煙感知器
	防火戸
	防煙ダンパー

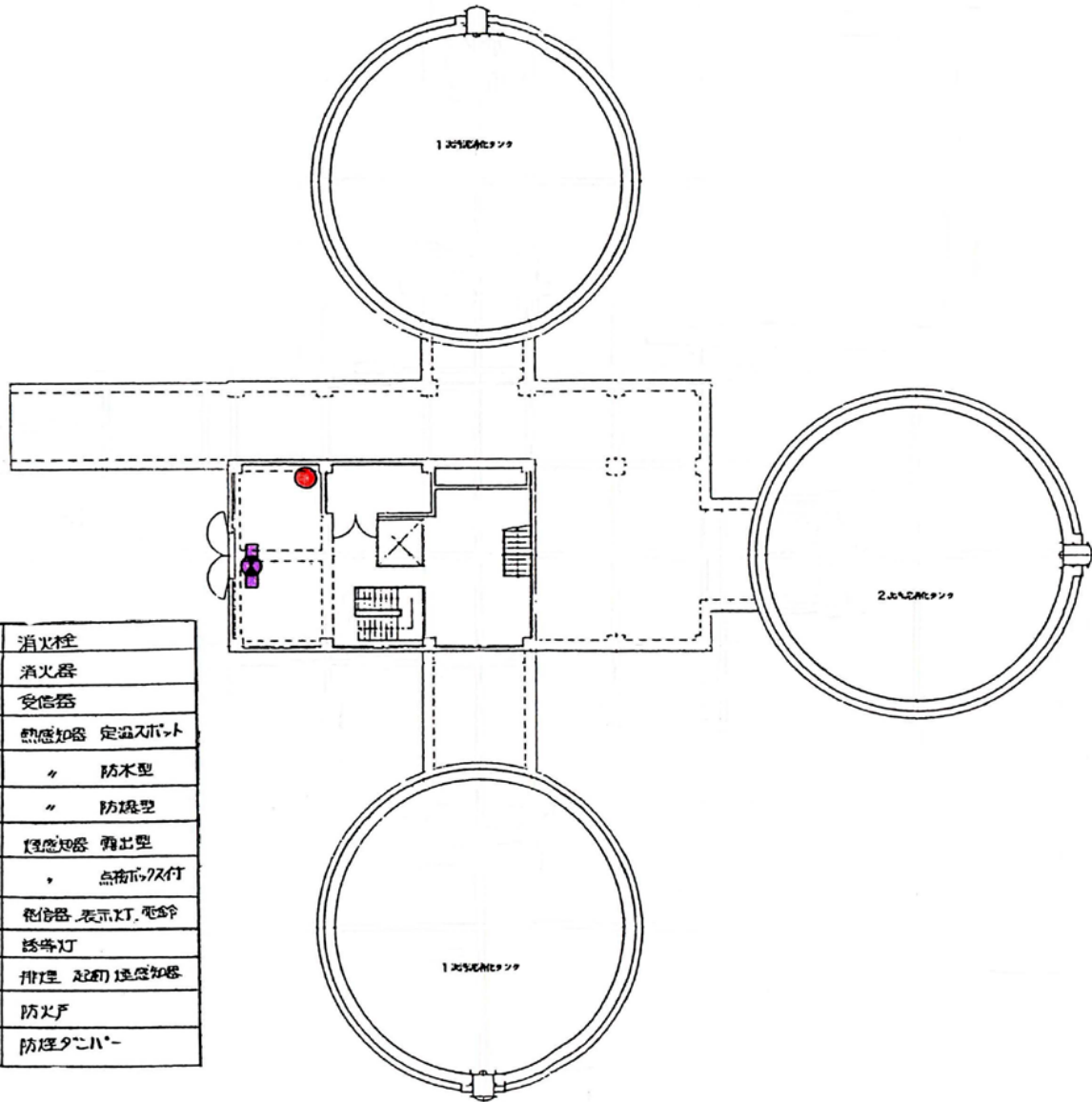


岩手県北上川上流流域下水道事務所	
北上浄化センターほか消防用設備定期点検業務委託	
17 / 77	北上浄化センター機械濃縮棟 地下1階、1階、2階
令和8年度	
縮尺	No scale

	消火栓
	消火器
	受信器
	熱感知器 定温スリット
	〃 防ホ型
	〃 防煙型
	煙感知器 露出型
	〃 点検口付
	受信器 表示灯、電鈴
	誘導灯
	付壁 起動遠感知器
	防火戸
	防煙カーテン

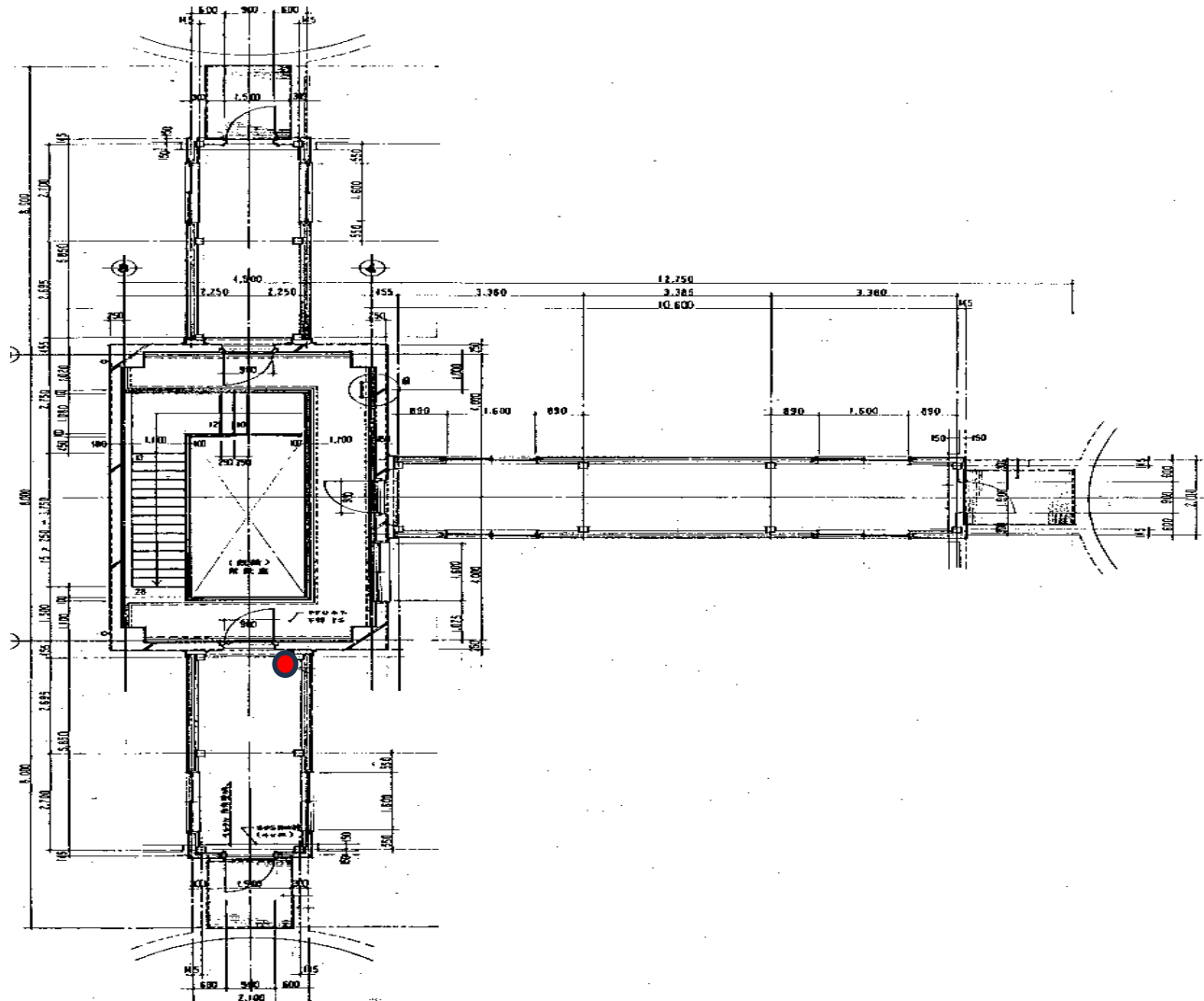


岩手県北上川上流流域下水道事務所	
北上浄化センターほか消防用設備定期点検業務委託	
18 / 77	北上浄化センター消化タンク棟 地下1階
令和8年度	
縮尺	No scale



	消火栓
	消火器
	受信器
	熱感知器 定温スポット
	” 防木型
	” 防焼型
	光感知器 射出型
	” 点検ボックス付
	受信器、表示灯、電命
	誘導灯
	排煙 220V 熱感知器
	防火戸
	防煙カーテン




岩手県北上川上流流域下水道事務所	
北上浄化センターほか消防用設備定期点検業務委託	
19 / 77	北上浄化センター消化タンク棟 1階
令和8年度	
縮尺	No scale



	消火栓
	消火器
	受信器
	熱感知器 定温入力型
	“ 防木型
	“ 防煤型
	煙感知器 射出型
	“ 点検用双灯
	受信器 表示灯、電鈴
	誘導灯
	排煙 起動煙感知器
	防火戸
	防煙タコハ-

岩手県北上川上流流域下水道事務所	
北上浄化センターほか消防用設備定期点検業務委託	
20 / 77	北上浄化センター消化タンク棟 4階
令和8年度	
縮尺	No scale

逃路灯準拠

C11E	CF130X1	逃路口標準灯片紙	C11EW	CF130X1	逃路口標準灯片紙	D21EV	CF130X1	逃路標準灯片紙
 <small>                 品名                  標準口標準灯片紙                  規格                  CF130X1             </small>			 <small>                 品名                  標準口標準灯片紙                  規格                  CF130X1             </small>			 <small>                 品名                  標準口標準灯片紙                  規格                  CF130X1             </small>		
松下電工	FA10112+FK01020		松下電工	FW11117+FK01020		松下電工	FW11117+FK01036	

管廊	
D21EV	1
C11EW	1

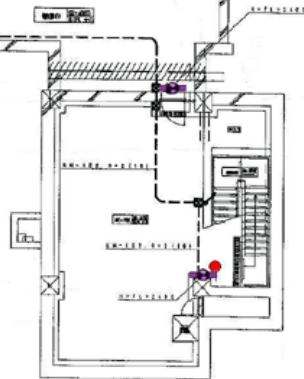
ポンプ室	
C11EW	1

電気室	
C11E	1

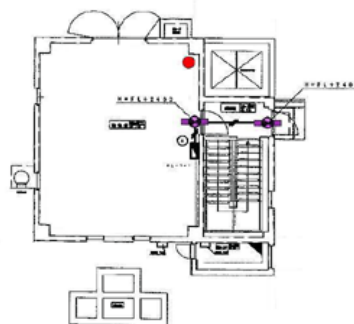
簡易室	
C11E	1

管廊平面図 1/100

	消火栓
	消火器
	受信器
	熱感知器 定温スワッチ
	防火型
	防球型
	煙感知器 露出型
	点検口付
	発信器 表示灯 電鈴
	透き灯
	排水 圧力 埋込感知器
	防火戸
	防煙ダンパー



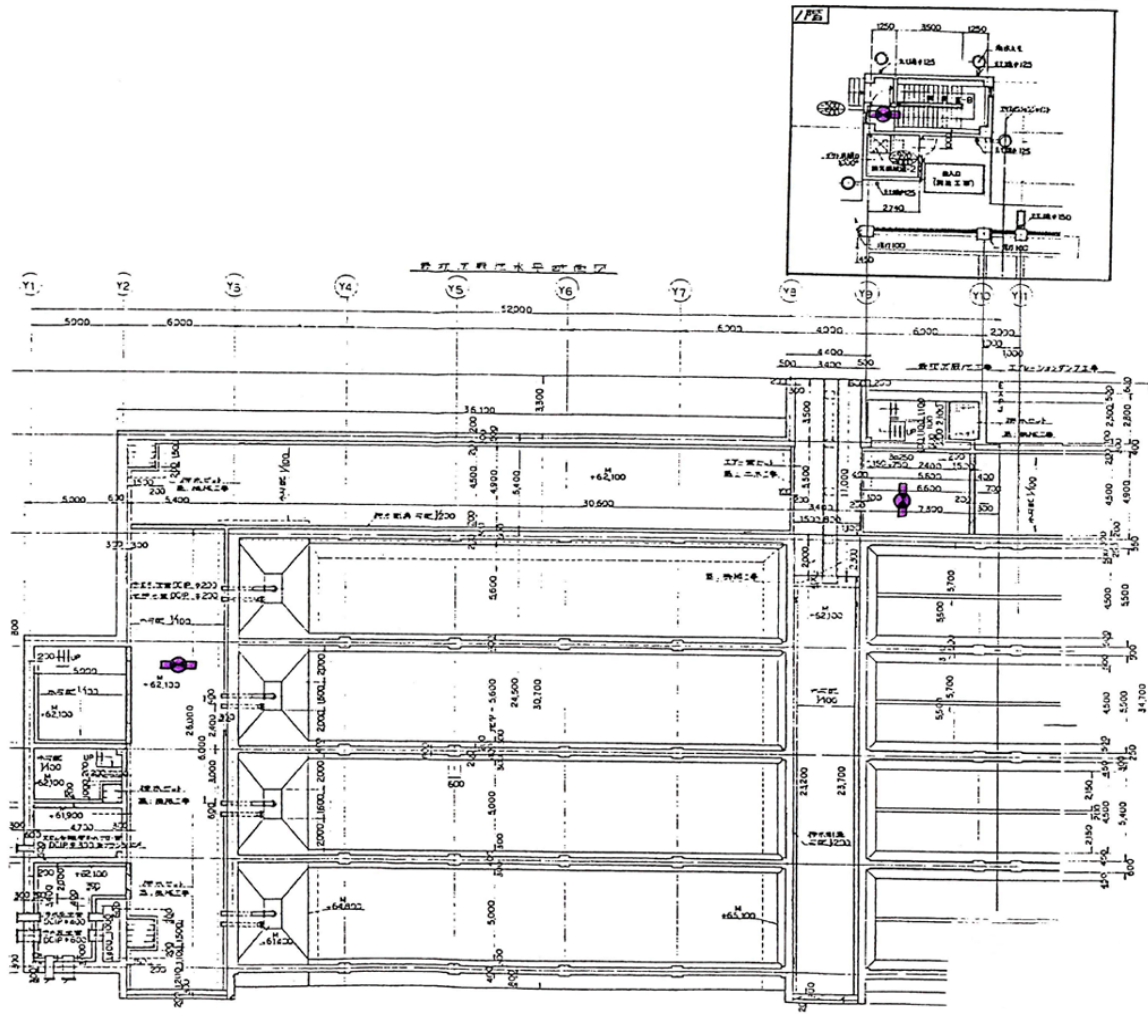
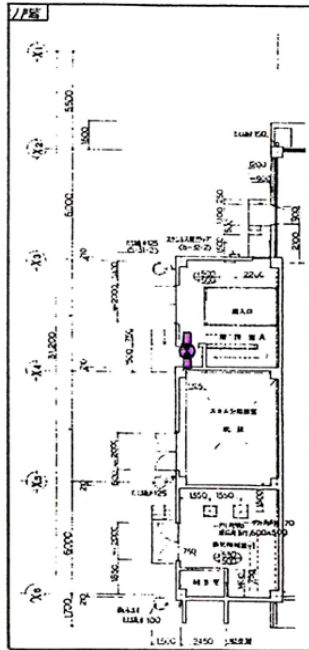
B1F平面詳細図 1/100



1F平面詳細図 1/100

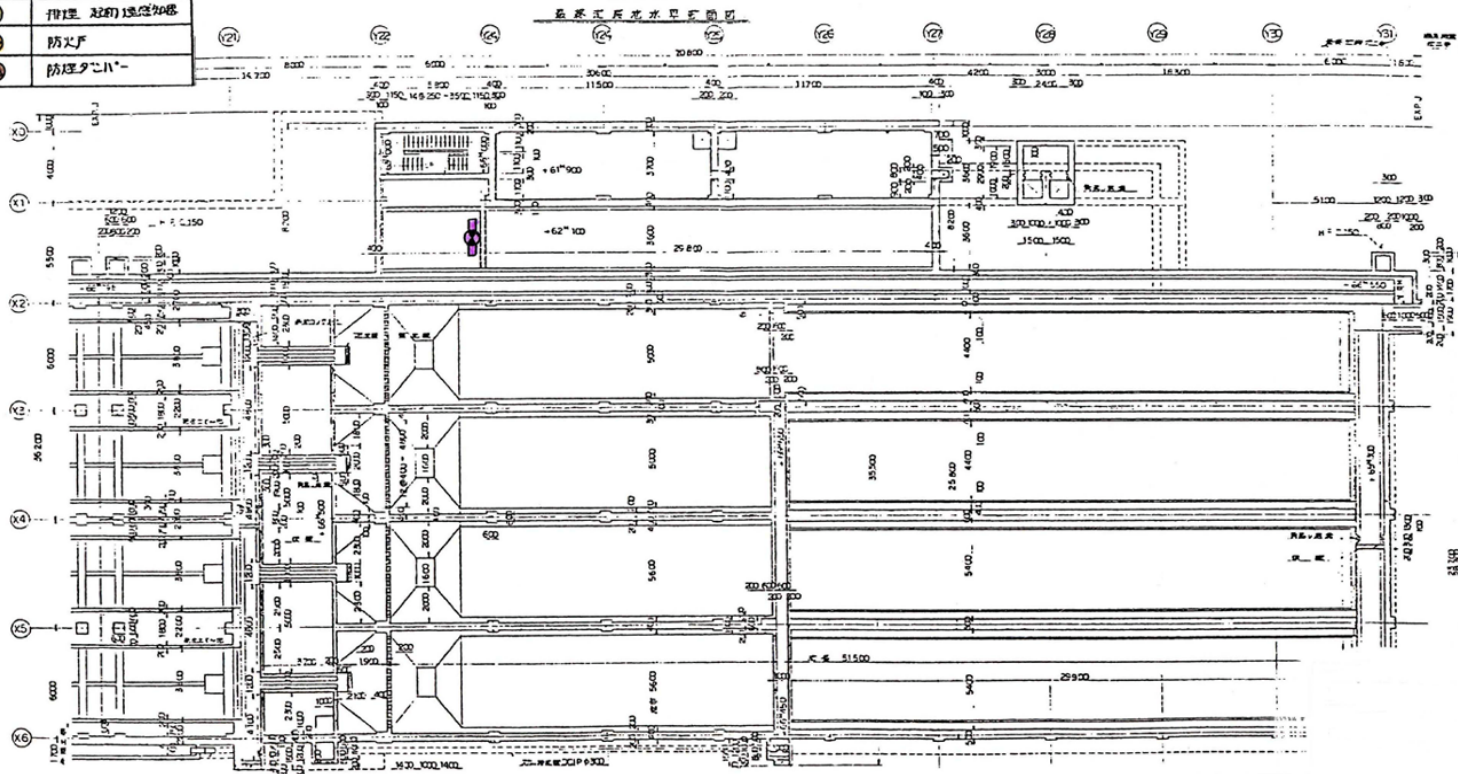
岩手県北上川上流流域下水道事務所	
北上浄化センターほか消防用設備定期点検業務委託	
21 / 77	北上浄化センター汚泥濃縮ポンプ棟 管廊、地下1階、1階
令和8年度	
縮尺	No scale

	消火栓
	消火器
	受信器
	熱感知器 定温スワッチ
	防火型
	防煙型
	煙感知器 検出型
	点検ボックス付
	緊急灯 表示LED、電鈴
	誘導灯
	消火 起動 煙感知器
	防火戸
	防煙クローバー

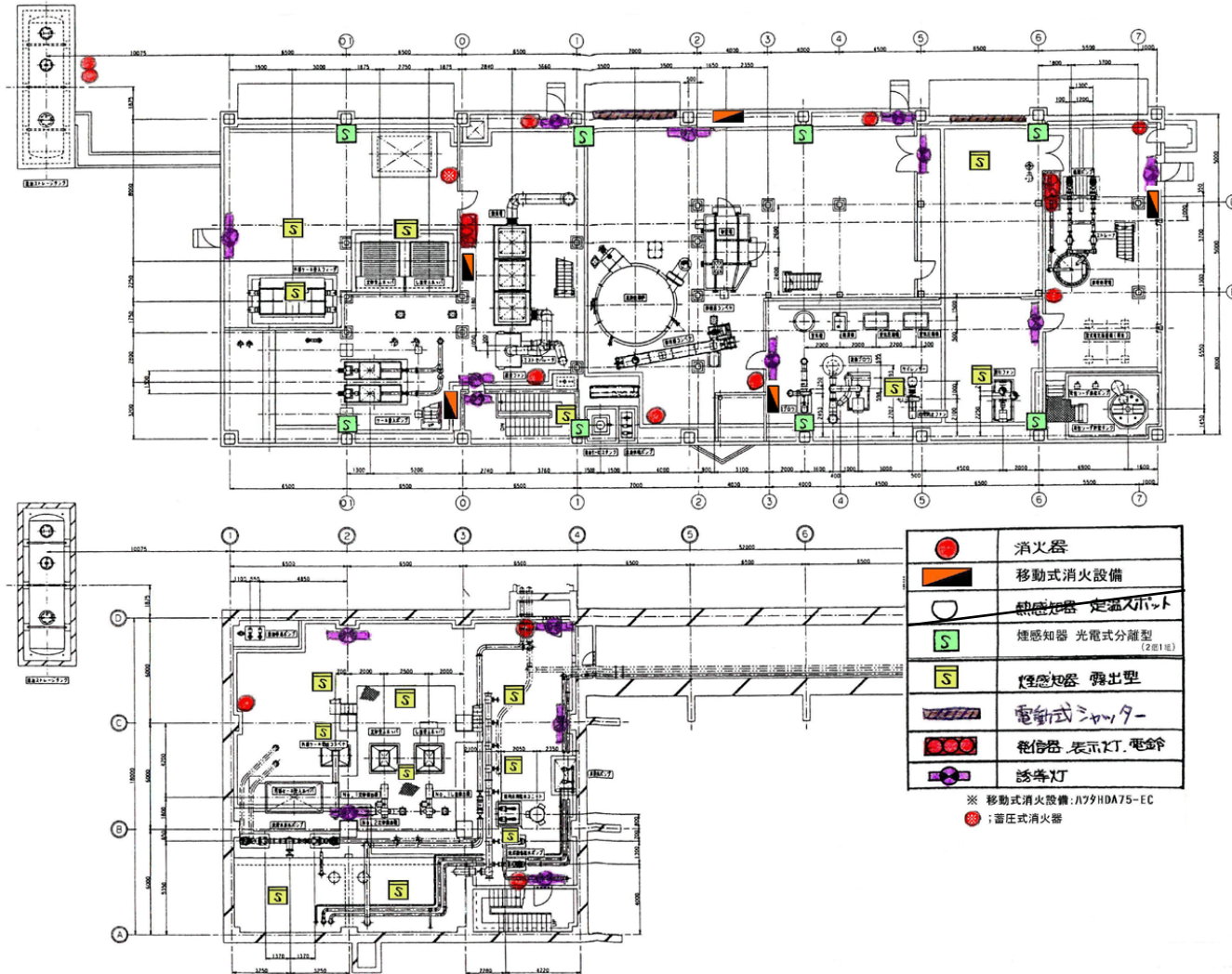


岩手県北上川上流流域下水道事務所	
北上浄化センターほか消防用設備定期点検業務委託	
22 / 77	北上浄化センター水処理設備 最初沈殿池
令和8年度	
縮尺	No scale

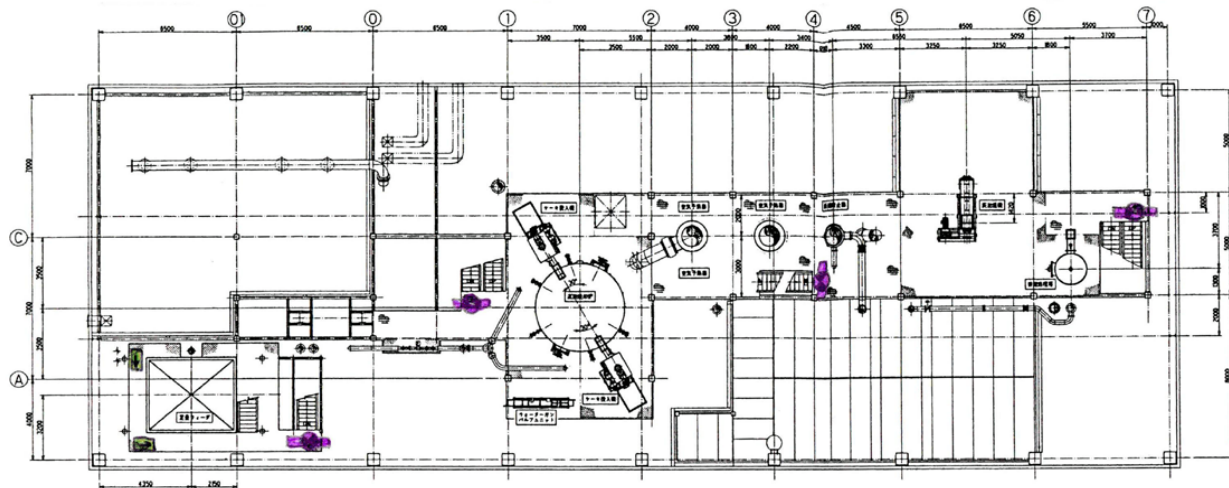
	消火栓
	消火器
	受信器
	熱感知器 定温入力型
	防湿型
	防火型
	検知器 露出型
	点検型
	非常灯、表示灯、電灯
	誘導灯
	管理、制御 遠征知器
	防火戸
	防煙ダクト



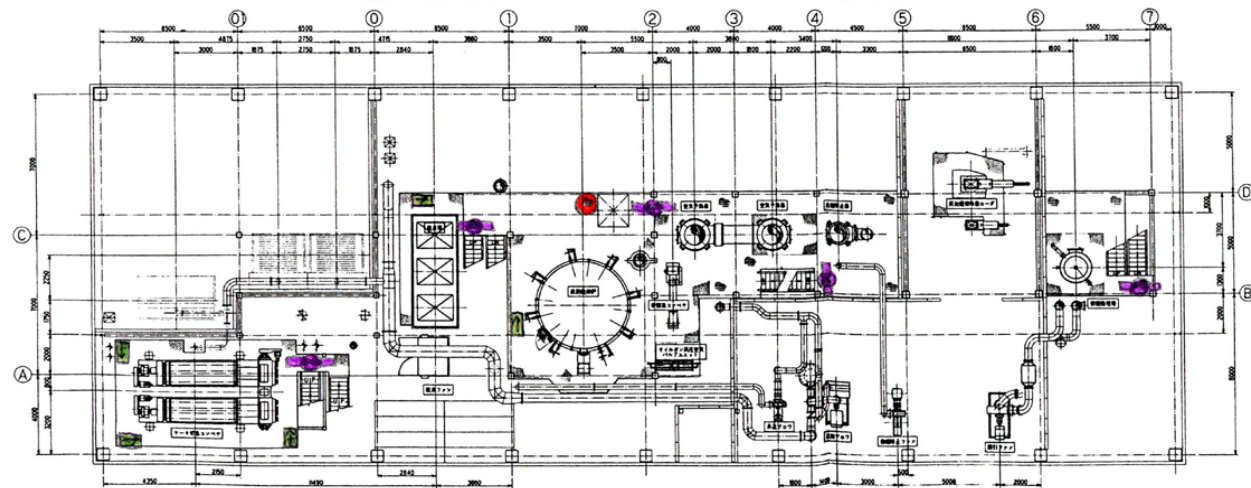
岩手県北上川上流流域下水道事務所	
北上浄化センターほか消防用設備定期点検業務委託	
23 / 77	北上浄化センター水処理設備 最終沈殿池
令和8年度	
縮尺	No scale



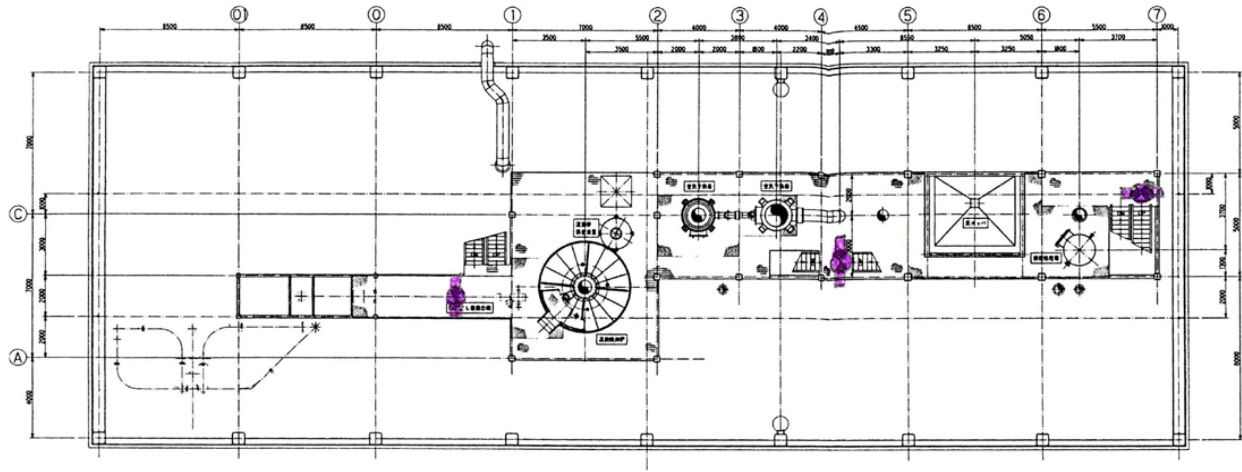
岩手県北上川上流流域下水道事務所	
北上浄化センターほか消防用設備定期点検業務委託	
24 / 77	汚泥焼却炉棟 地下1階、1階
令和8年度	
縮尺	No scale



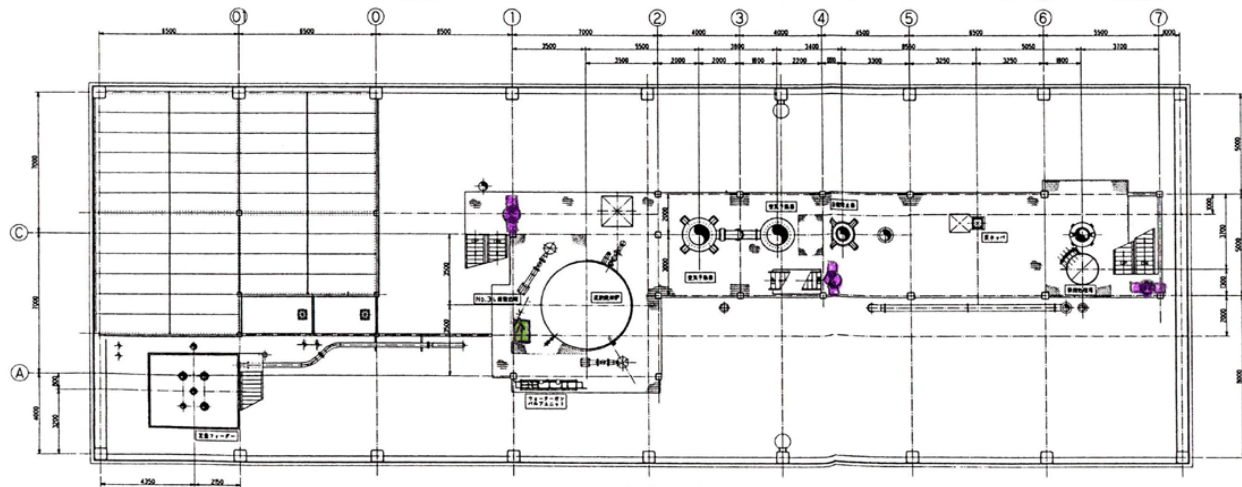
	消火器
	受信器
	熱感知器 定温スポット
	煙感知器 分離型
	煙感知器 露出型
	煙感知器 埋込型
	誘導標識
	誘導灯



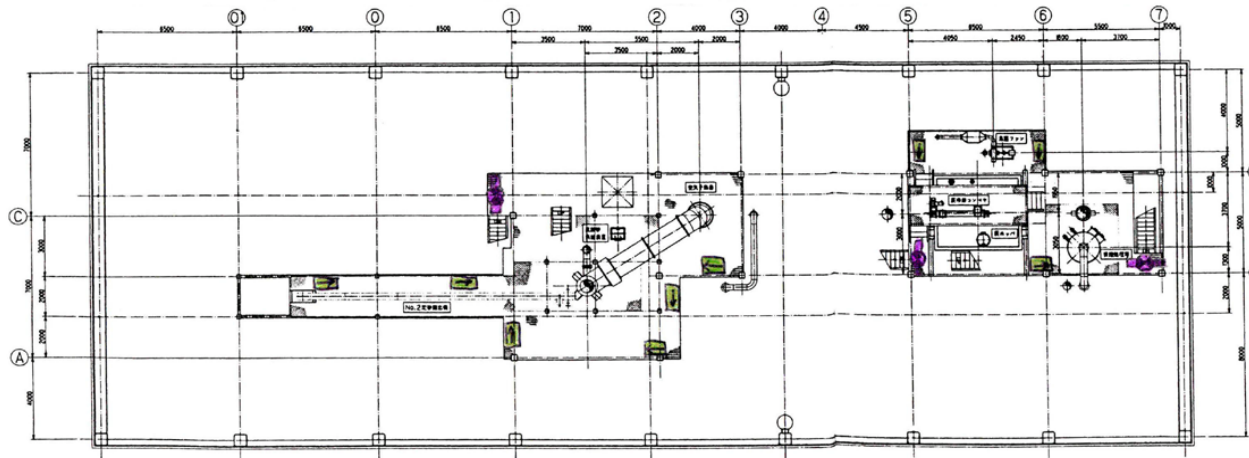
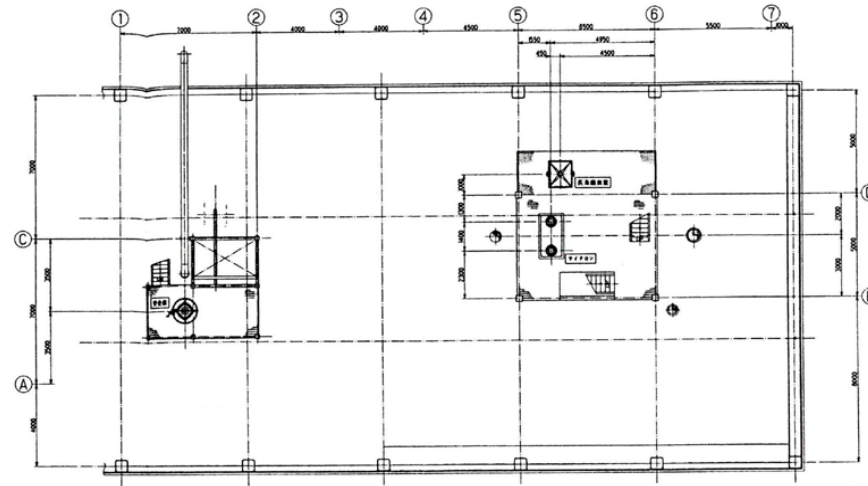
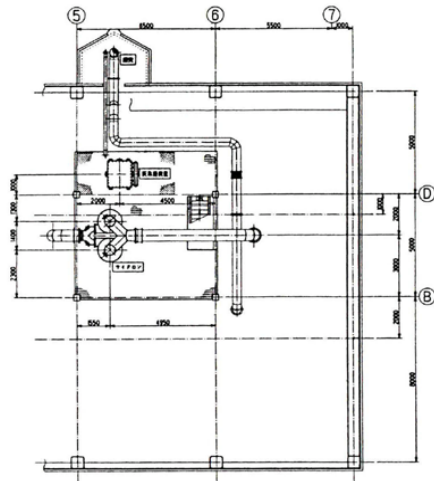
岩手県北上川上流流域下水道事務所	
北上浄化センターほか消防用設備定期点検業務委託	
25 / 77	汚泥焼却炉棟 2階、3階
令和8年度	
縮尺	No scale



	消火器
	受信器
	熱感知器 定温スポット
	煙感知器 分離型
	煙感知器 露出型
	埋込型
	誘導標識
	誘導灯

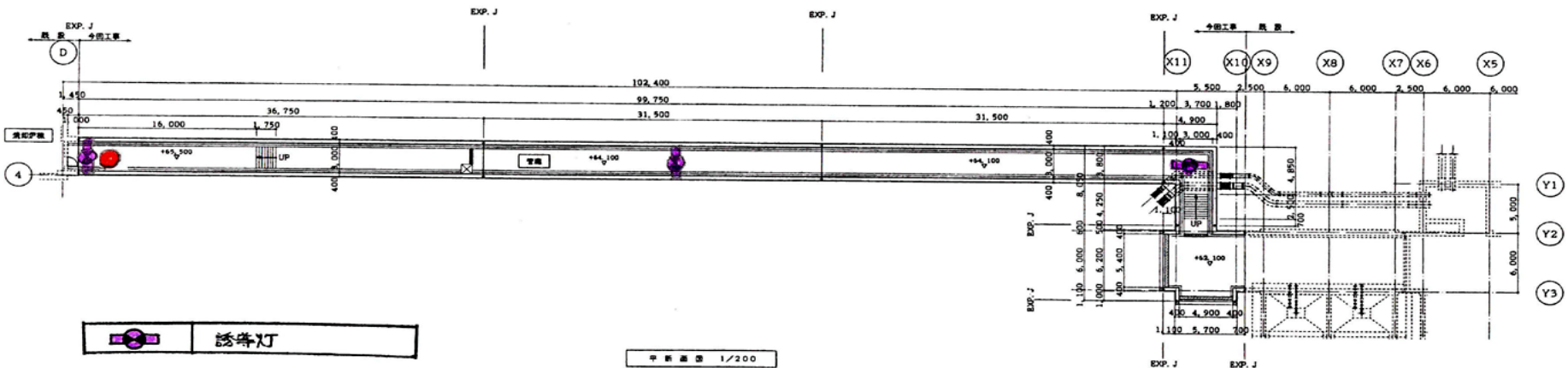
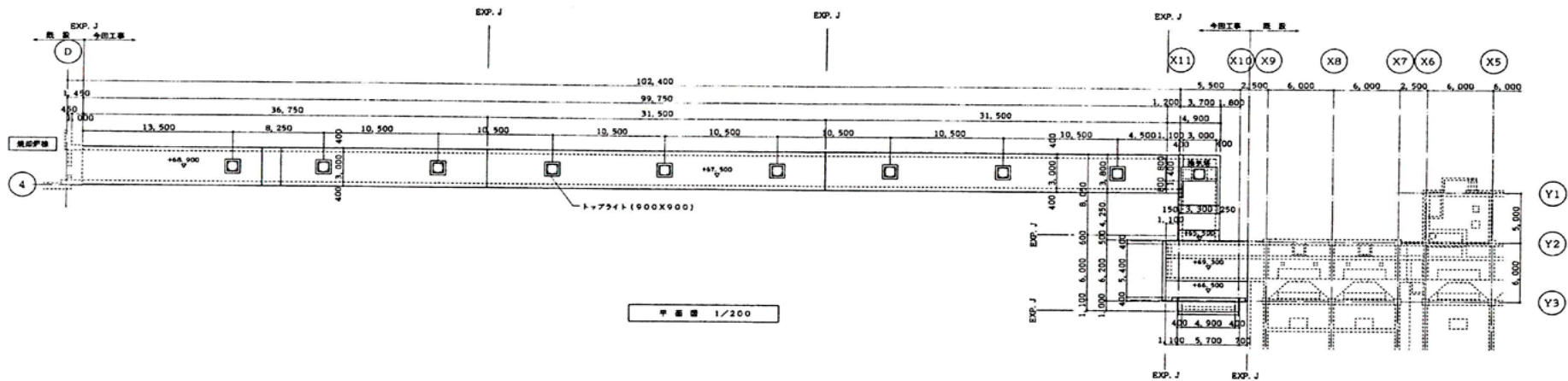


岩手県北上川上流流域下水道事務所	
北上浄化センターほか消防用設備定期点検業務委託	
26 / 77	汚泥焼却炉棟 4階、5階
令和8年度	
縮尺	No scale



	消火器
	受信器
	熱感知器 定温スポット
	煙感知器 分離型
	煙感知器 露出型
	埋込型
	誘導標識
	誘導灯

岩手県北上川上流流域下水道事務所	
北上浄化センターほか消防用設備定期点検業務委託	
27 / 77	污泥焼却炉棟 6階
令和8年度	
縮尺	No scale



	誘導灯
	消火器

岩手県北上川上流流域下水道事務所	
北上浄化センターほか消防用設備定期点検業務委託	
28 / 77	汚泥焼却炉棟 管廊
令和8年度	
縮尺	No scale

設備対象物名	体積 m <sup>3</sup>	価数 kg/m <sup>3</sup>	消火剤量 kg	放出管径 mm	主管路 (A)	噴射ヘッド 数
オイルタンク（1室所分）	2.5	8 × 1.4	28.0	φ5	4.0	2
倉庫（8室所分）	224.0	4.5 × 5	4.0	φ5	4.0	16
主バーナー	9.0	8 × 1.4	100.8	φ5	3.2	2
サービスタンク	9.3	8 × 1.4	104.2	φ5	3.2	2

（注記1）本設備の「自動」時の起動方式は、  
2つの火災信号を受信した場合に起動するAND回路制御方式とする。  
AND回路 本消火設備専用感知器 × 2  
感知器の種類は選定は最終的に所轄消防との打合せにより決定する。

（注記2）特記なき電線及び、ケーブルは下記の通りとする。

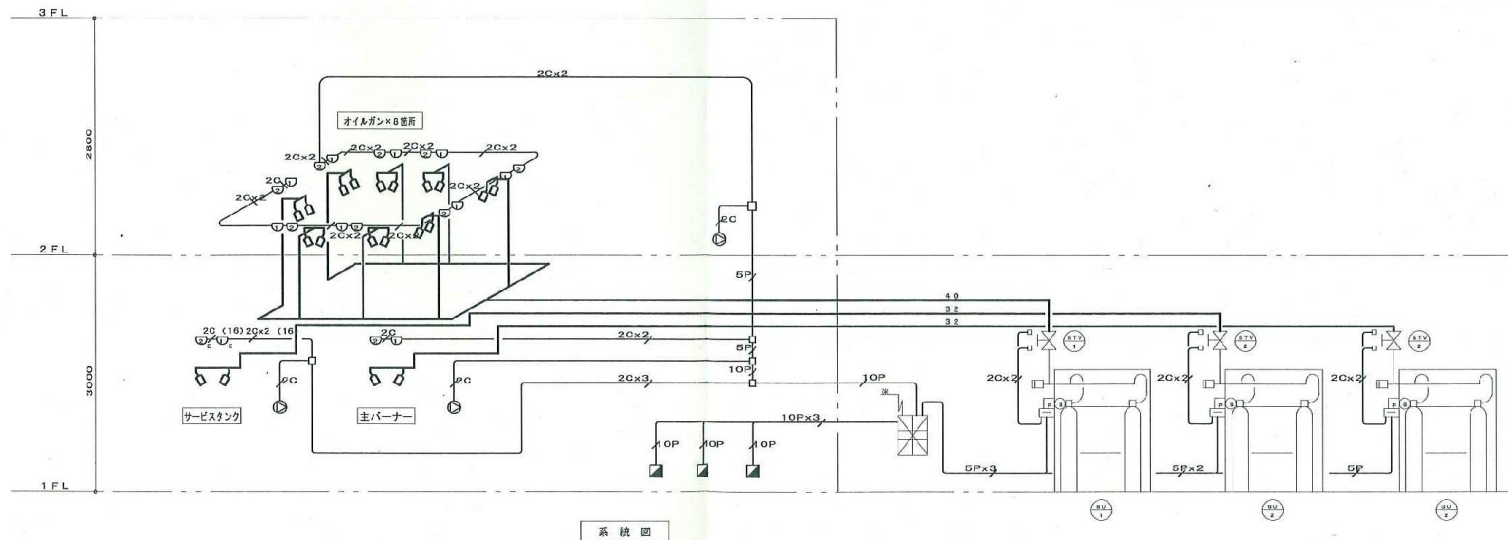
- 2C EM-HFO、9-2C <E19>
- 5P EM-HFO、9-5P <E19>
- 10P EM-HFO、9-10P <E25>

- 2C\_110 EM-HFO、9-2C <I10>
- 4C\_110 EM-HFO、9-4C <I10>

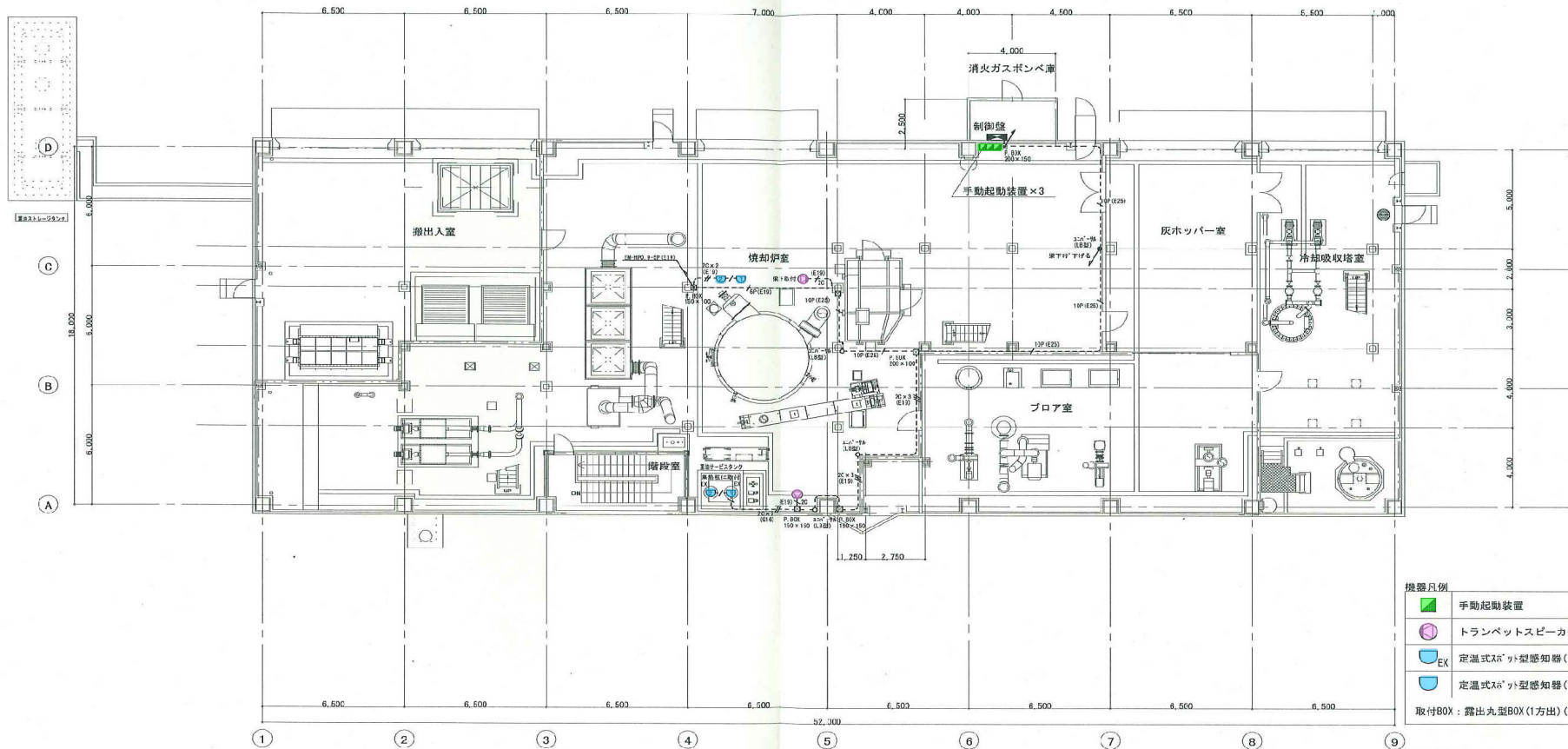
1. ガス消火制御盤までの専用電引込工事 (AC200V、0.5kVA) 及びD種接地工事	一般配線
2. ガス消火制御盤から火災受信機までの専用電 配管配線工事	耐火配線
ガス消火 火災表示	3L
ガス消火 手動表示	1L
ガス消火 自動表示	3L
ガス消火 燃焼表示	1L
ガス消火 故障表示	1L
ガス消火 電路異常表示	1L
ガス消火 閉止手動表示	1L
3. ガス消火制御盤から動力線（又は配線盤）までの 絶縁ファン用配管配線工事	耐火配線
4. ガス消火制御盤からの関連機器停止用 配管配線工事	耐火配線

上段2～4については、ガス消火制御盤内の端子において有電圧接点を接続する

記号	名称	仕様
①	二酸化炭素貯蔵容器ユニット	45kg/φ8L×3本
②	二酸化炭素貯蔵容器ユニット	45kg/φ8L×3本
③	制御盤	3回路、音声警報装置、蓄電池設備内蔵 自動手動切換スイッチ付
④	遠操閉止弁	40A、リミットスイッチ付
⑤	遠操閉止弁	32A、リミットスイッチ付
⑥	安全装置	
⑦	警報音ブレイド	
⑧	圧カスイッチ	
⑨	端子箱	
⑩	感知知管	80℃
⑪	感知知管	100℃
⑫	感知知管	80℃ 警備型
⑬	感知知管	100℃ 警備型
⑭	操作箱	デジタルカウンタ・ダクタイマ、 自動手動切換スイッチ付
⑮	スピーカ	
⑯	噴射ヘッド	GM型
—	配管	JIS G0454 STPG370 8ch80
—	電線	耐火配線



岩手県北上川上流流域下水道事務所	
北上浄化センターほか消防用設備定期点検業務委託	
29 / 77	汚泥焼却炉棟 不活性ガス消火設備（二酸化炭素）系統図
令和8年度	
縮尺	No scale



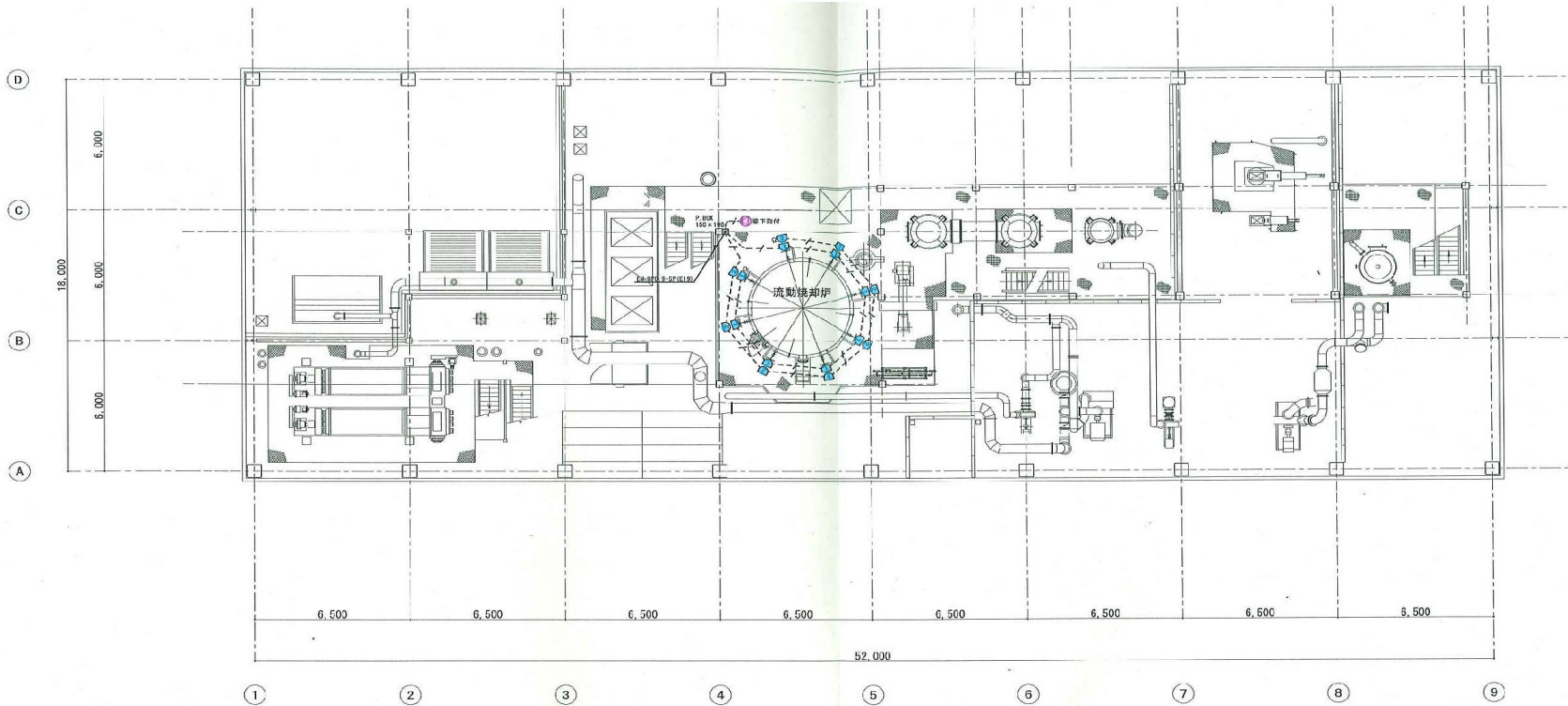
汚泥焼却炉棟 1階平面図

機器凡例	
	手動起動装置
	トランペットスピーカー
	定温式スチート型感知器 (1種防煙型)
	定温式スチート型感知器 (1種露出型)
取付BOX : 露出丸型BOX (1方出) (2方出)	

配線凡例	
	EM-HPQ. 9-2C (E19)
	EM-HPQ. 9-2C x 2 (E19)
	EM-HPQ. 9-2C x 3 (E19)

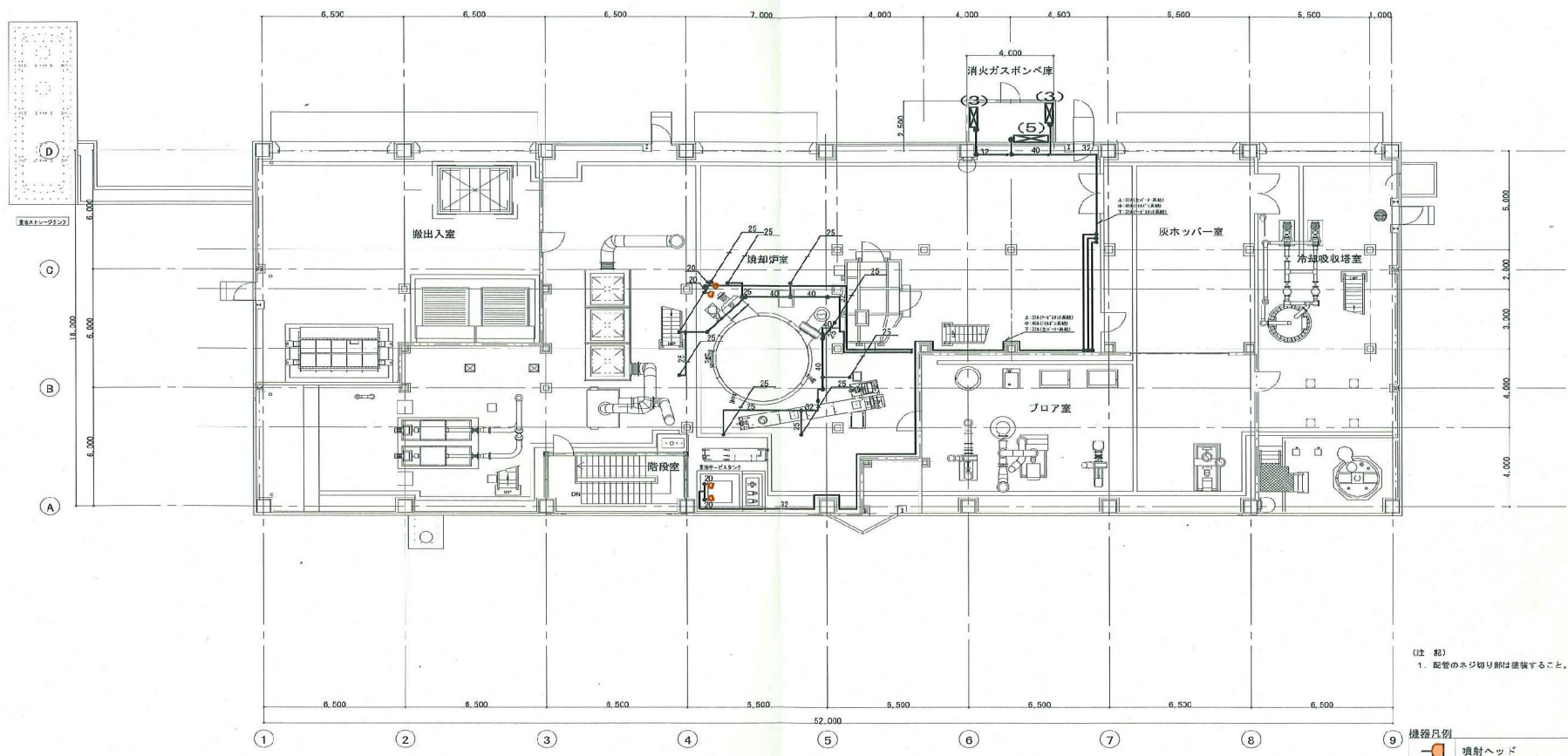
岩手県北上川上流流域下水道事務所	
北上浄化センターほか消防用設備定期点検業務委託	
30 / 77	汚泥焼却炉棟 不活性ガス消火設備 (二酸化炭素) 1階 熱感知器・スピーカー配線図
令和8年度	
縮尺	No scale



汚泥焼却炉棟 2 F L 平面図  
(1FL+3.000)

機器凡例	
	トランペットスピーカー
	定温式Aβ+β型感知器(1種露出型)
取付BOX: 露出丸型BOX(2方出)壁下取付	
配線凡例	
	EM-HP0.9-20(E19)

岩手県北上川上流流域下水道事務所	
北上浄化センターほか消防用設備定期点検業務委託	
31 / 77	汚泥焼却炉棟 不活性ガス消火設備(二酸化炭素) 2階 熱感知器・スピーカー配線図
令和8年度	
縮尺	No scale



汚泥焼却炉棟 1階平面図

(注 記)  
1. 配管のネジ切り部は塗装すること。

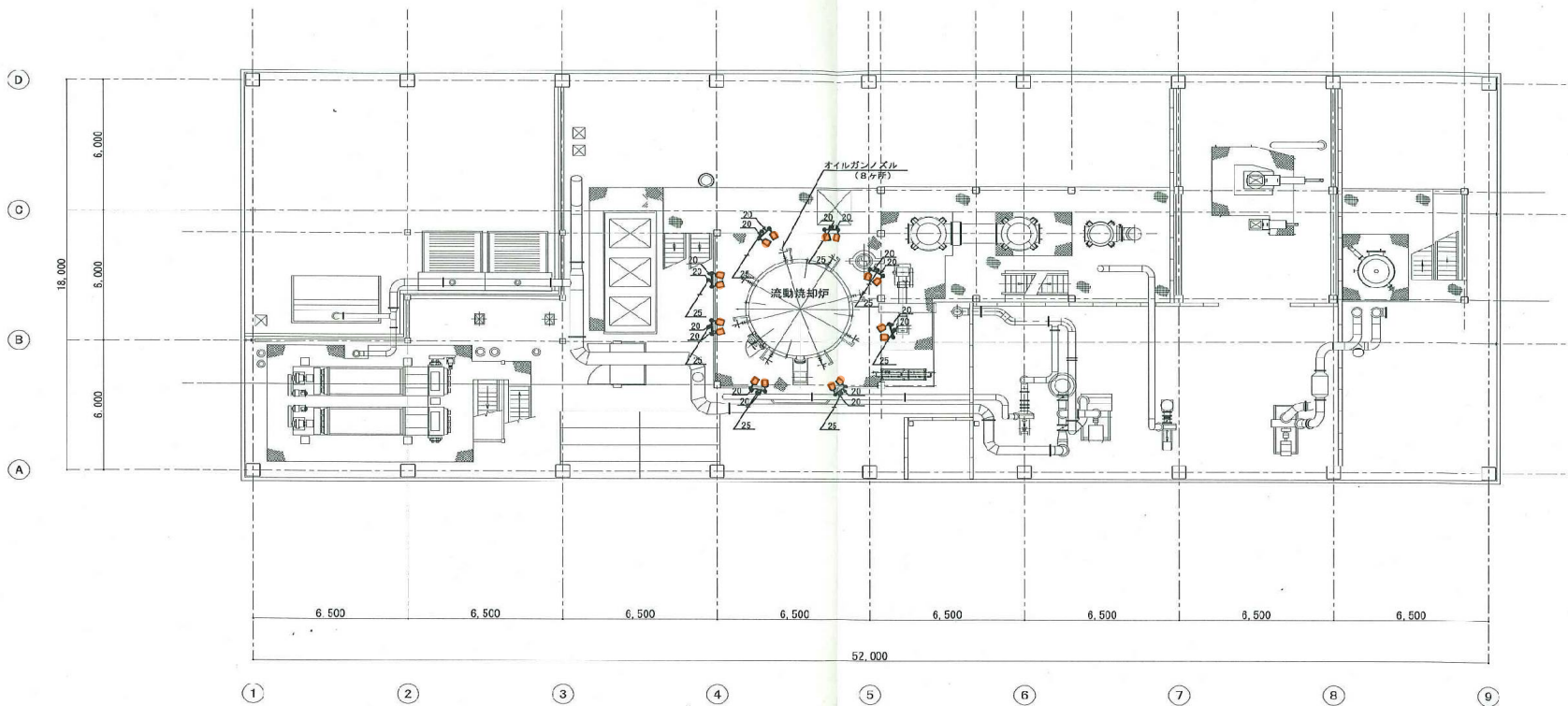
機種凡例

■ 噴射ヘッド

配管凡例

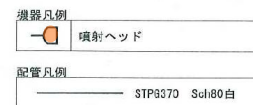
— STPG370 Sch80白

岩手県北上川上流流域下水道事務所	
北上浄化センターほか消防用設備定期点検業務委託	
32 / 77	汚泥焼却炉棟 不活性ガス消火設備(二酸化炭素) 1階 配管図
令和8年度	
縮尺	No scale

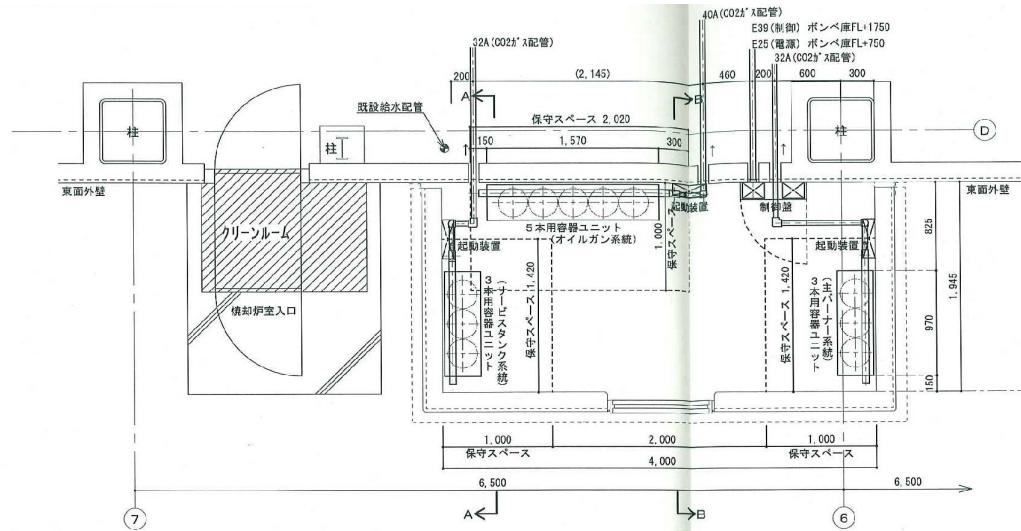


汚泥焼却炉棟 2 F L 平面図  
(1FL-1-3,000)

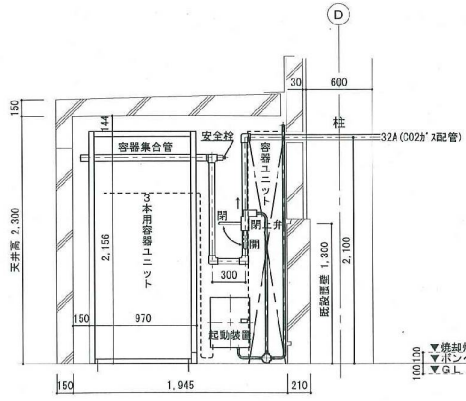
(注 配)  
1. 配管のネジ切り部は塗漆すること。



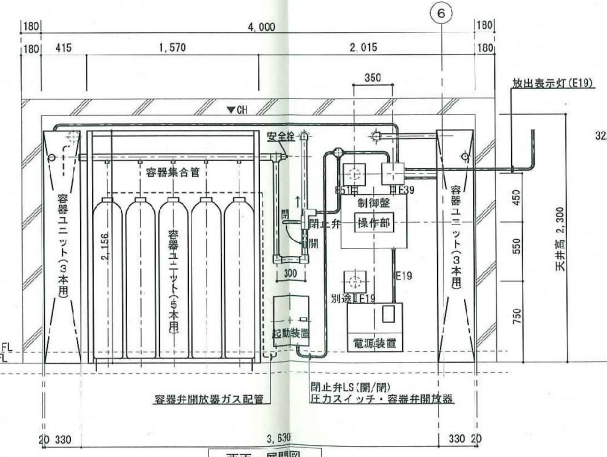
岩手県北上川上流流域下水道事務所	
北上浄化センターほか消防用設備定期点検業務委託	
33 / 77	汚泥焼却炉棟 不活性ガス消火設備(二酸化炭素) 2階 配管図
令和8年度	
縮尺	No scale



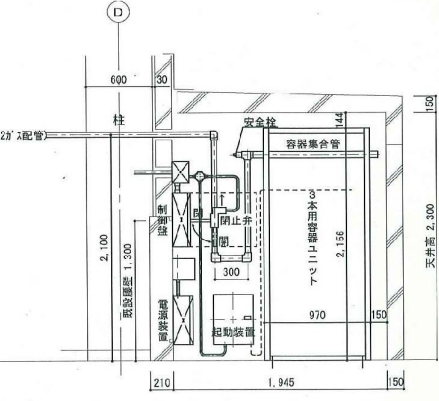
消化ガスポンペ庫平面図



南面 展開図  
(A-A断面)

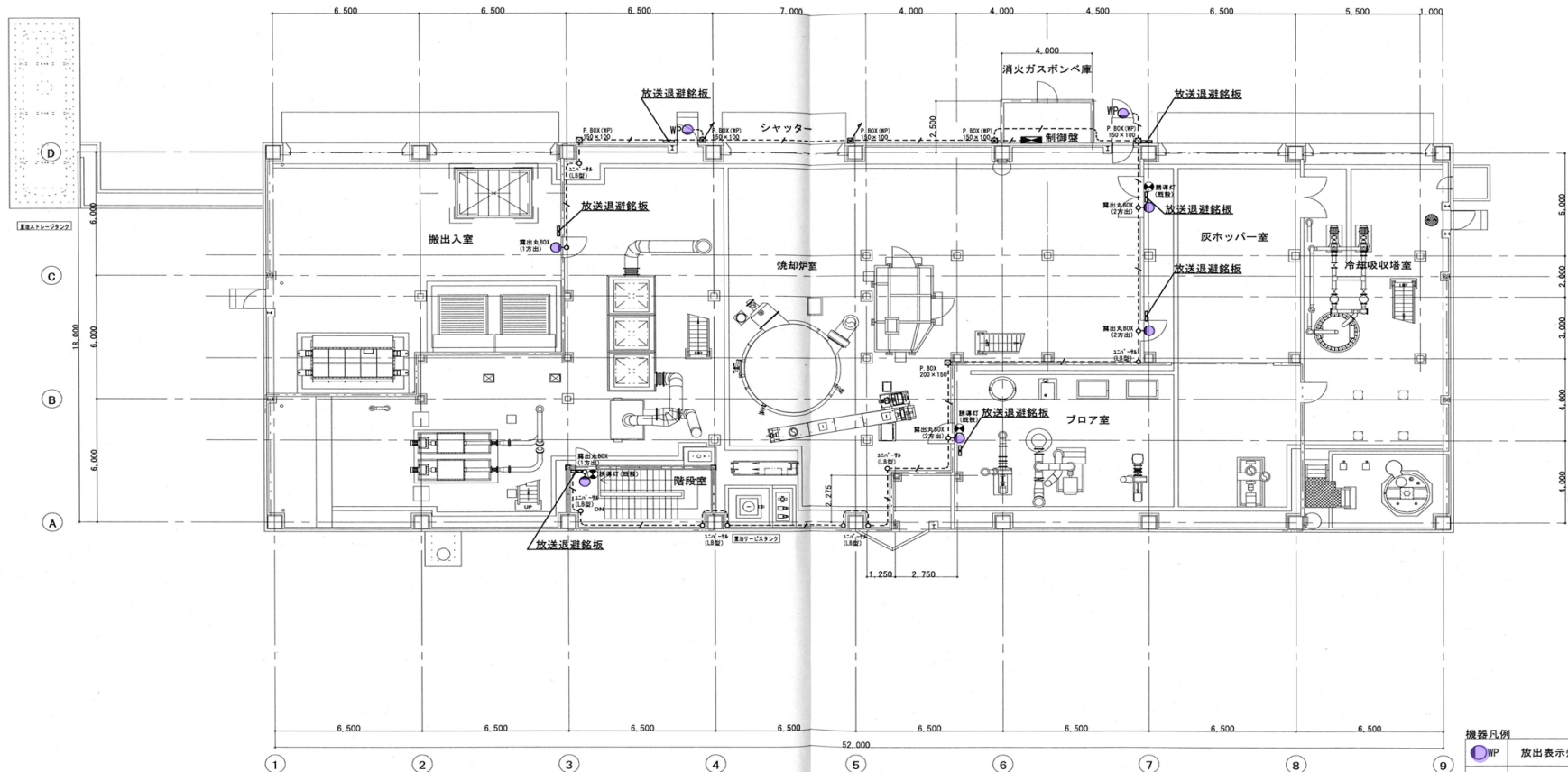


西面 展開図



北面 展開図  
(B-B断面)

岩手県北上川上流流域下水道事務所	
北上浄化センターほか消防用設備定期点検業務委託	
34 / 77	汚泥焼却炉様 不活性ガス消火設備(二酸化炭素)ガスポンペ庫機器配置図
令和8年度	
縮尺	No scale

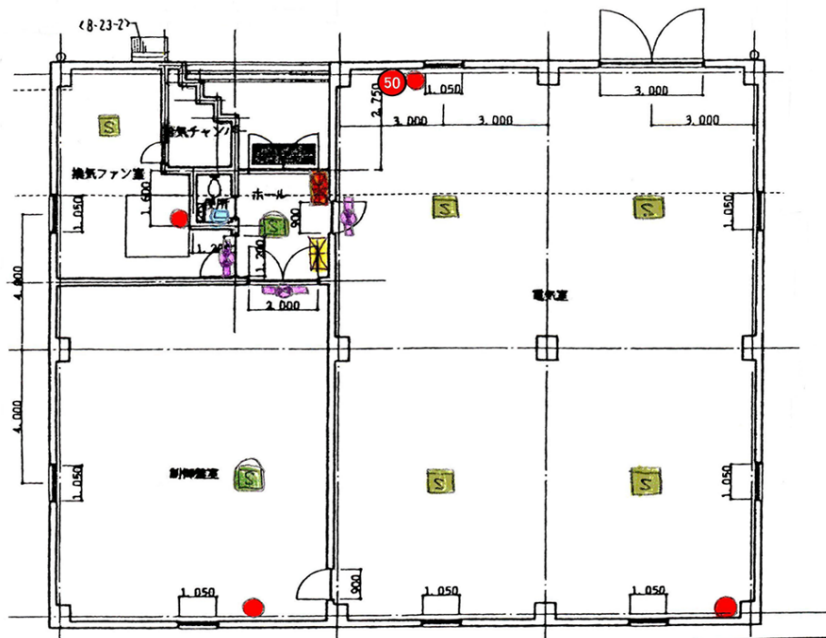


汚泥焼却炉棟 1階平面図

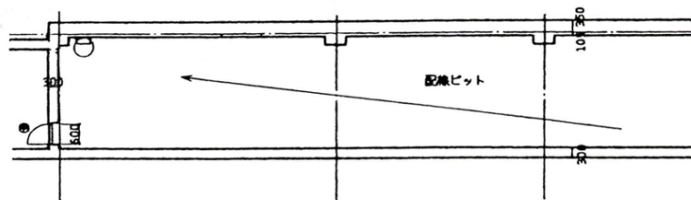
- 機器凡例
- WP 放出表示灯 (防敵型)
  - E 放出表示灯 (屋内型)

- 配線凡例
- EM-HPO, 9-2C:105+1, 1=116m  
E(19):116m

岩手県北上川上流流域下水道事務所	
北上浄化センターほか消防用設備定期点検業務委託	
35 / 77	汚泥焼却炉棟 不活性ガス消火設備 (二酸化炭素) ガス消火剤放出表示灯配線図
令和8年度	
縮尺	No scale

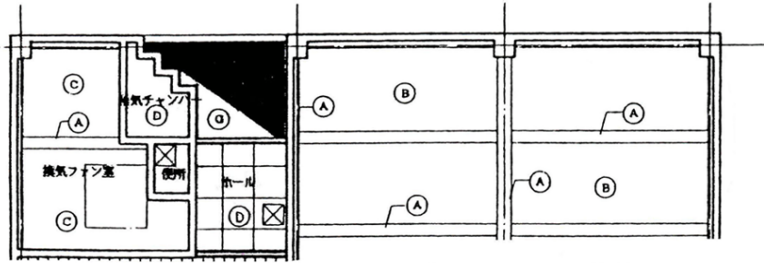


平面図 1:100



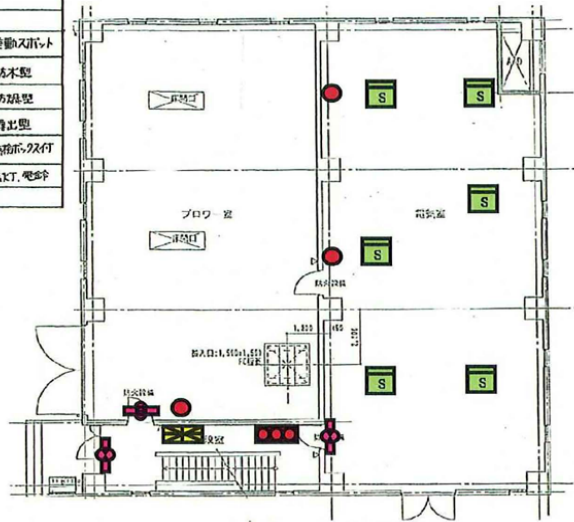
	消火器
	受信機
	熱感知器 定温スポット
	煙感知器 分離型
	煙感知器 突出型
	埋込型
	受信機, 表示灯, 電鈴
	誘導灯

50 : 車載型 消火器 75x7 AH-50N

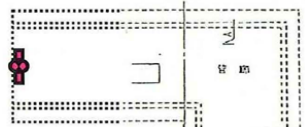


岩手県北上川上流流域下水道事務所	
北上浄化センターほか消防用設備定期点検業務委託	
36 / 77	汚泥焼却炉電気棟
令和8年度	
縮尺	No scale

	消火器
	受信路
	熱感知器 検知スリット
	常備結木型
	防漏型
	温度検知 警報型
	点検ボックス付
	受信器、表示LED、電灯
	誘導灯



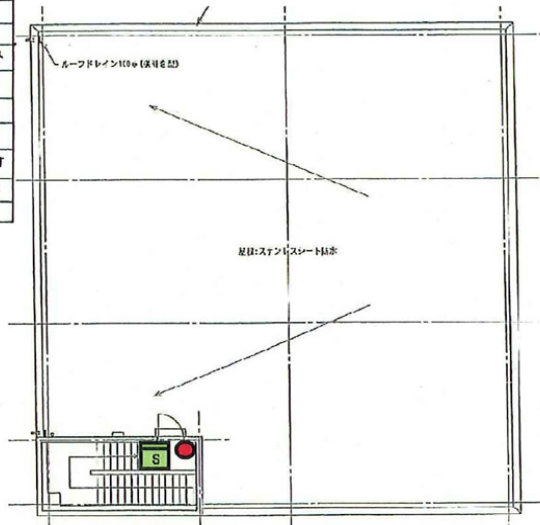
1階平面図



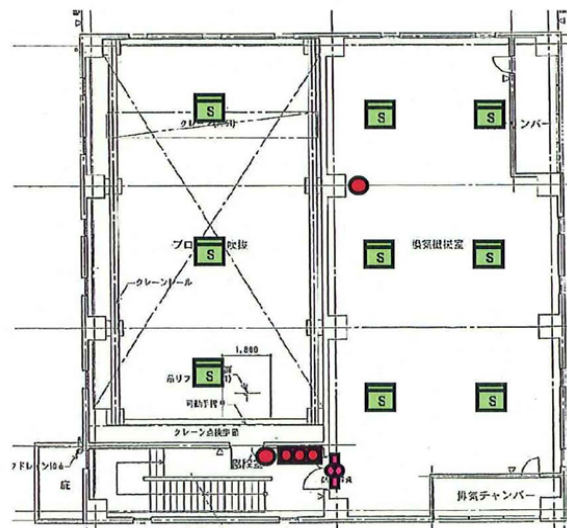
地下1階平面図

岩手県北上川上流流域下水道事務所	
北上浄化センターほか消防用設備定期点検業務委託	
37 / 77	北上浄化センター第二送風機棟 地下1階、1階
令和8年度	
縮尺	No scale

	消火器
	受信器
	熱感知器 警報スリット
	定温防本型
	防煙型
	煙感知器 露出型
	点検口カバー
	受信器 表示灯、電鈴
	誘導灯



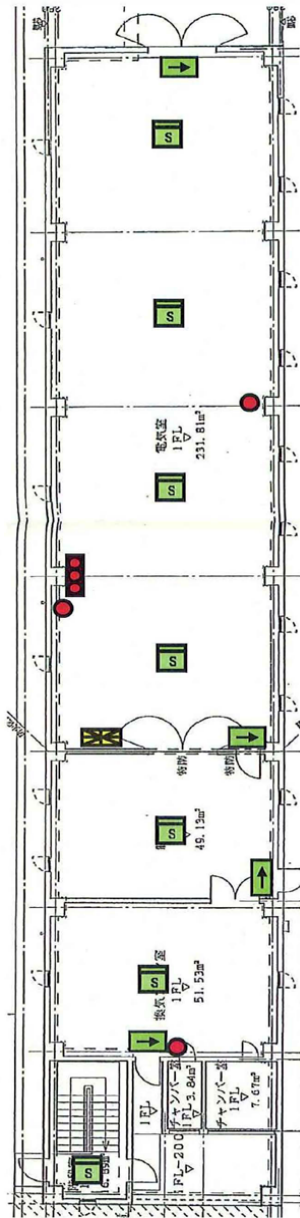
PH階平面図



2階平面図

岩手県北上川上流流域下水道事務所	
北上浄化センターほか消防用設備定期点検業務委託	
38 / 77	北上浄化センター第二送風機棟 2階、PH階
令和8年度	
縮尺	No scale

	消火器
	受信器
	感温加圧 自動スリット
	定温放水型
	防凍型
	感温加圧 骨出型
	点検用スリット
	受信器、感温スリット、電鈴
	誘導灯
	誘導標識



※任意設置

岩手県北上川上流流域下水道事務所	
北上浄化センターほか消防用設備定期点検業務委託	
39 / 77	北上浄化センター水処理施設電気棟
令和8年度	
縮尺	No scale