

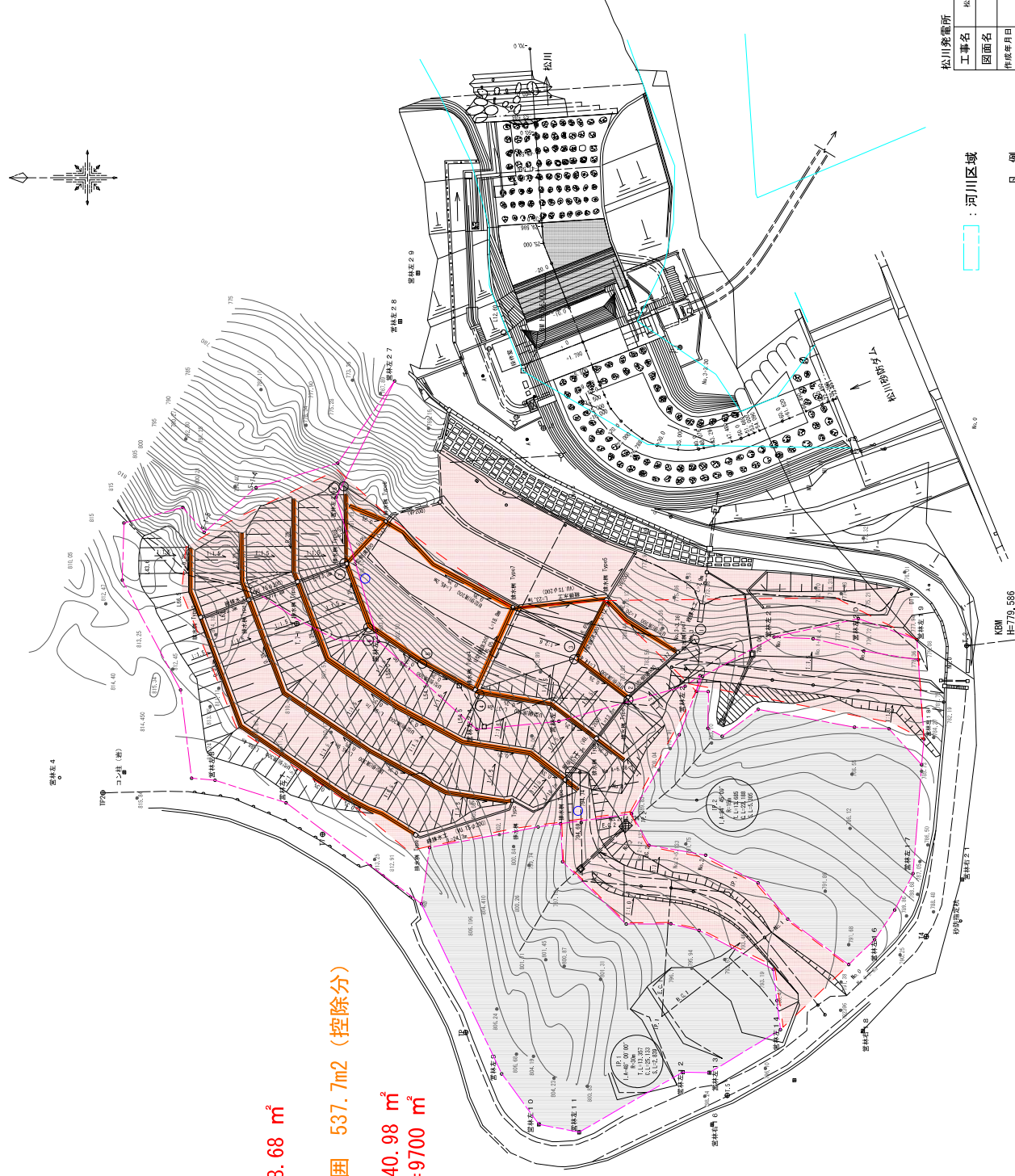
令和8年度

松川発電所取水施設維持修繕業務委託
八幡平市松尾寄木地内

発 注 図

岩手県 企業局
施設総合管理所

取水堰堤平面図 S=1/1,000



面積 10278.68 m²
別業務除草範囲 537.7m² (控除分)
除草 計面積 9740.98 m²
A=9700 m²

松川発電所

工事名	松川発電所取水堰堤堤防修繕事業補正
図面名	取水堰堤平面図
作成年月日	
縮尺	図面番号
会社名	
事業者名	岩手県企業局

凡例

田	岩手県杭
□	森林管理署杭