



# 岩手県 鳥海地区 位置図

ちょうかい

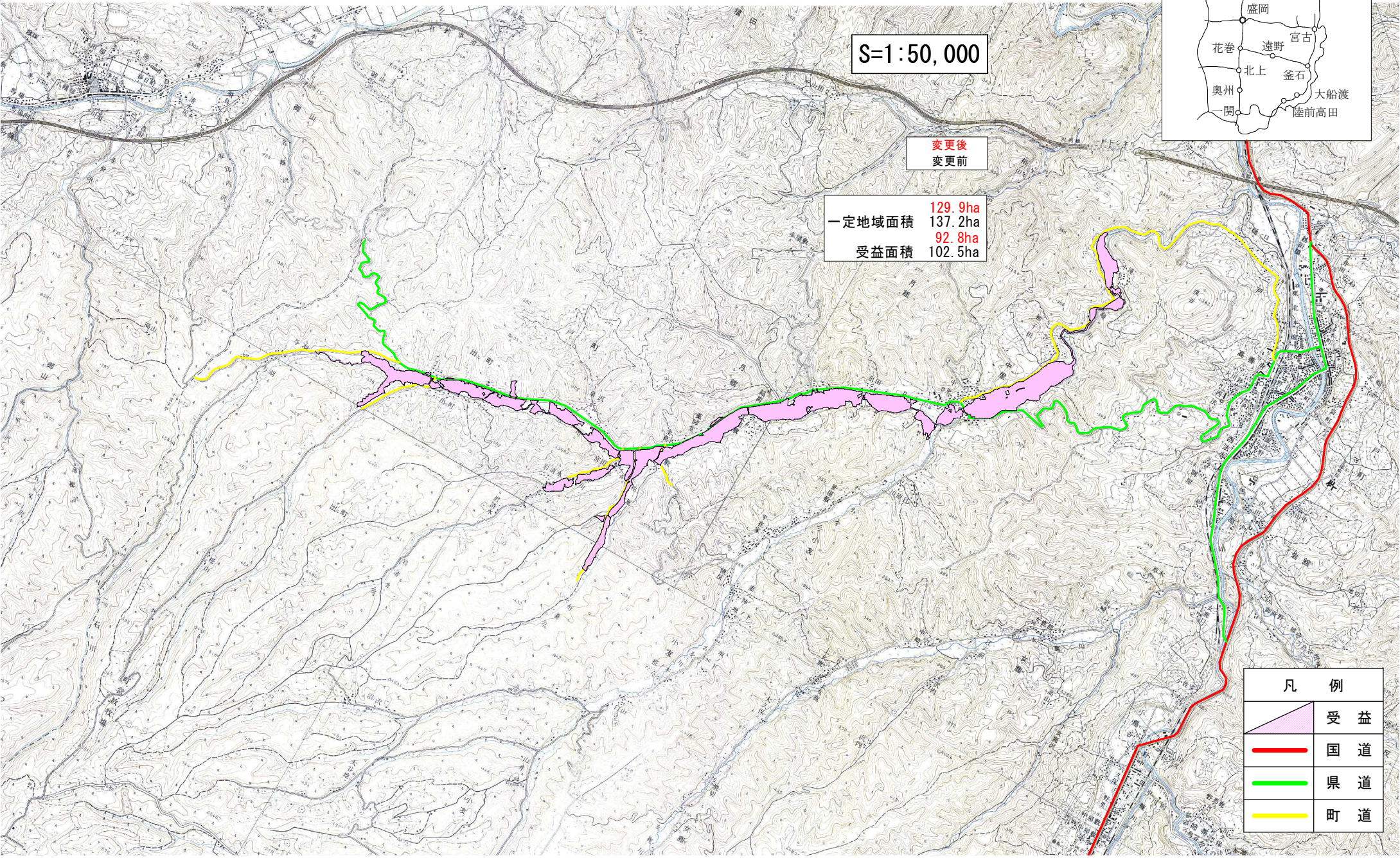


S=1:50,000

変更後  
変更前

一定地域面積 129.9ha  
137.2ha  
受益面積 92.8ha  
102.5ha

| 凡 例 |    |
|-----|----|
|     | 受益 |
|     | 国道 |
|     | 県道 |
|     | 町道 |

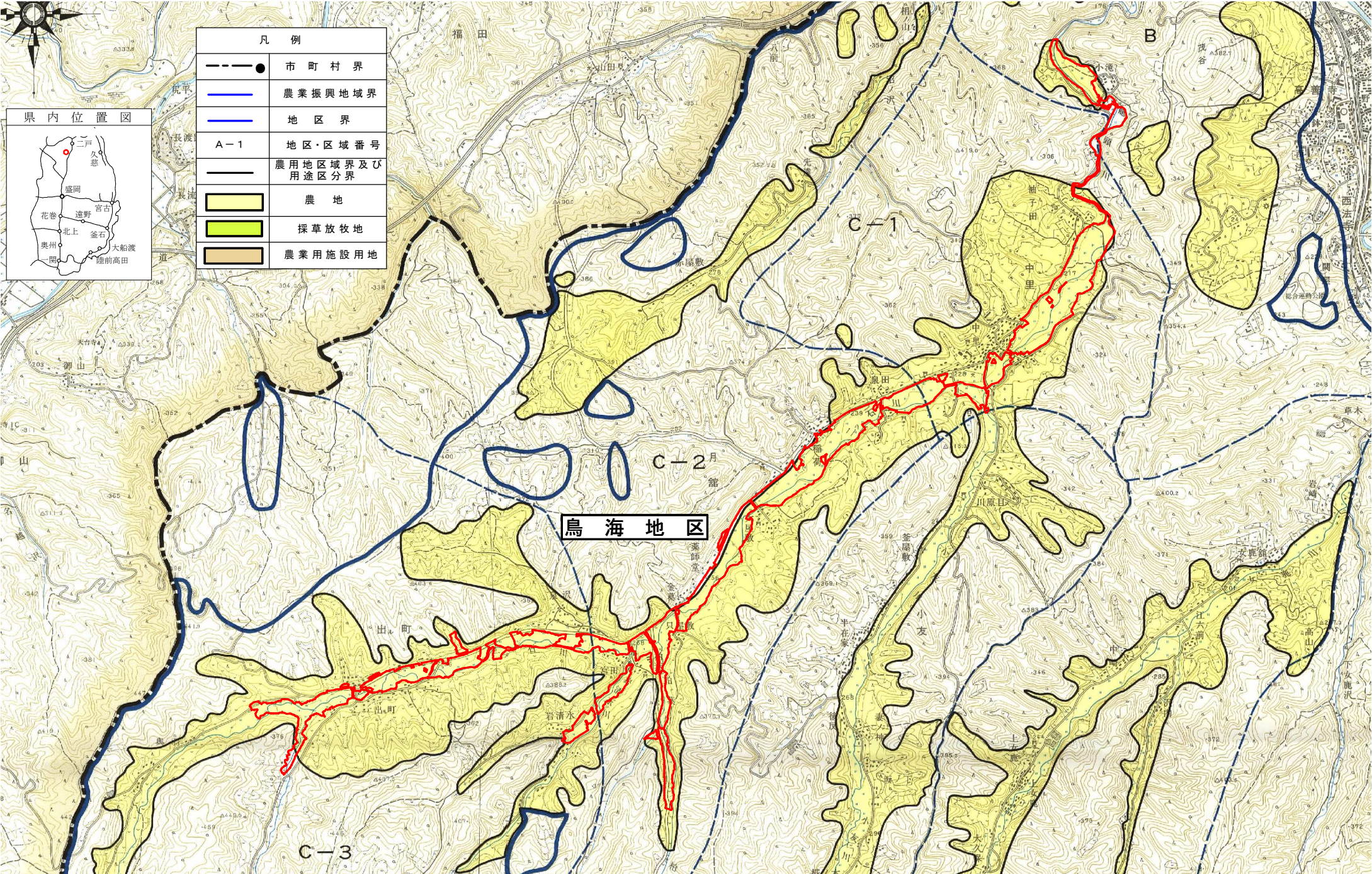






岩手県 鳥海地区 土地利用計画図

S=1:25,000



| 凡例              |               |
|-----------------|---------------|
| ---●---         | 市町村界          |
| —               | 農業振興地域界       |
| —               | 地区界           |
| A-1             | 地区・区域番号       |
| —               | 農用地区域界及び用途区分界 |
| ■ (Yellow)      | 農地            |
| ■ (Light Green) | 採草放牧地         |
| ■ (Orange)      | 農業用施設用地       |



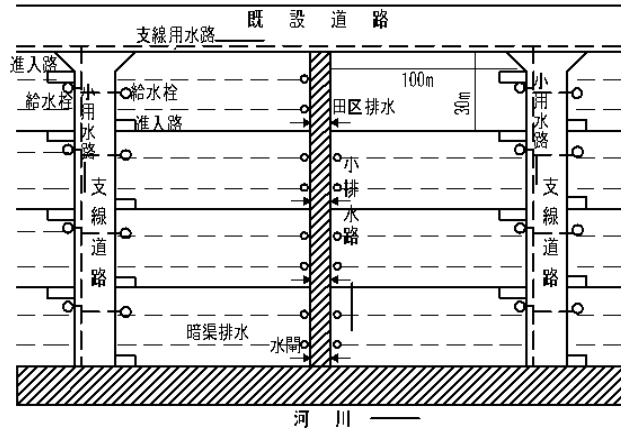
鳥海地区

C-3

C-2

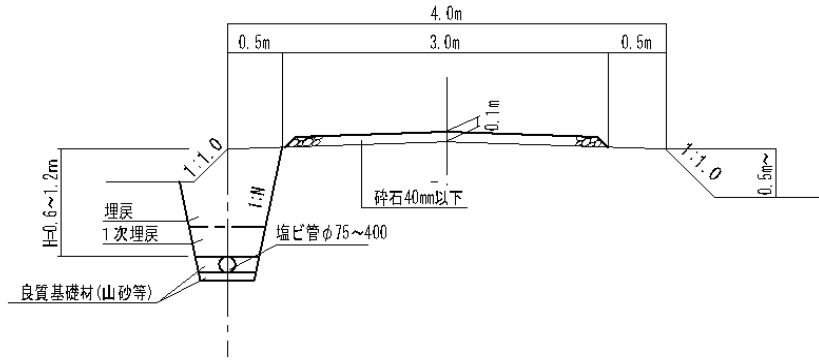
C-1

B

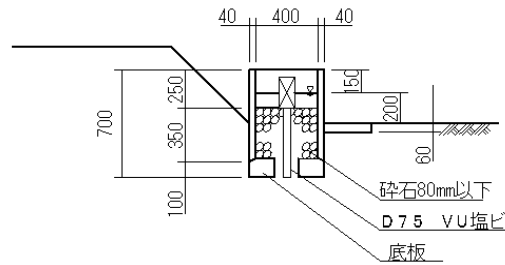


# 鳥海地区 標準断面図

用水路工 支線道路工

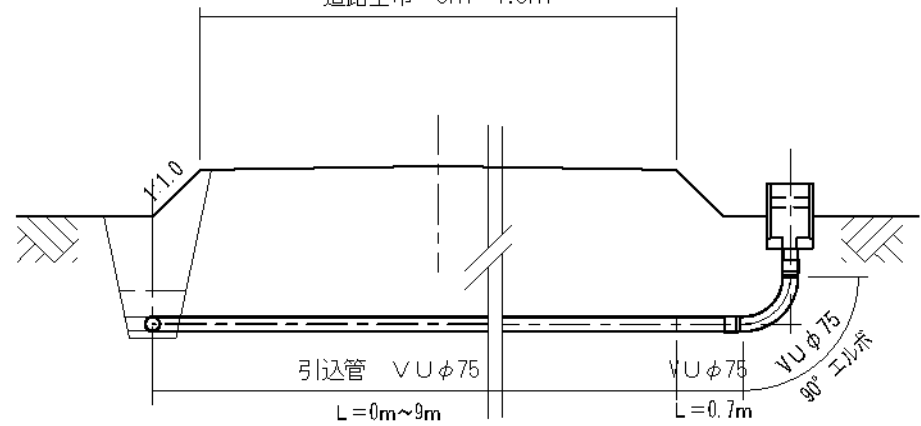


給水栓D=75mm



給水栓引込

道路全巾 0m~4.0m



小排水路工

