

経営体育成基盤整備事業 太田地区 第9号工事 位置図

縮尺1/50,000

施工位置



この地図の作成に当たっては、国土地理院長の承認を得て、同院発行の2万5千分の1地形図を使用したものである。(承認番号 平19総発、第186-22368号)

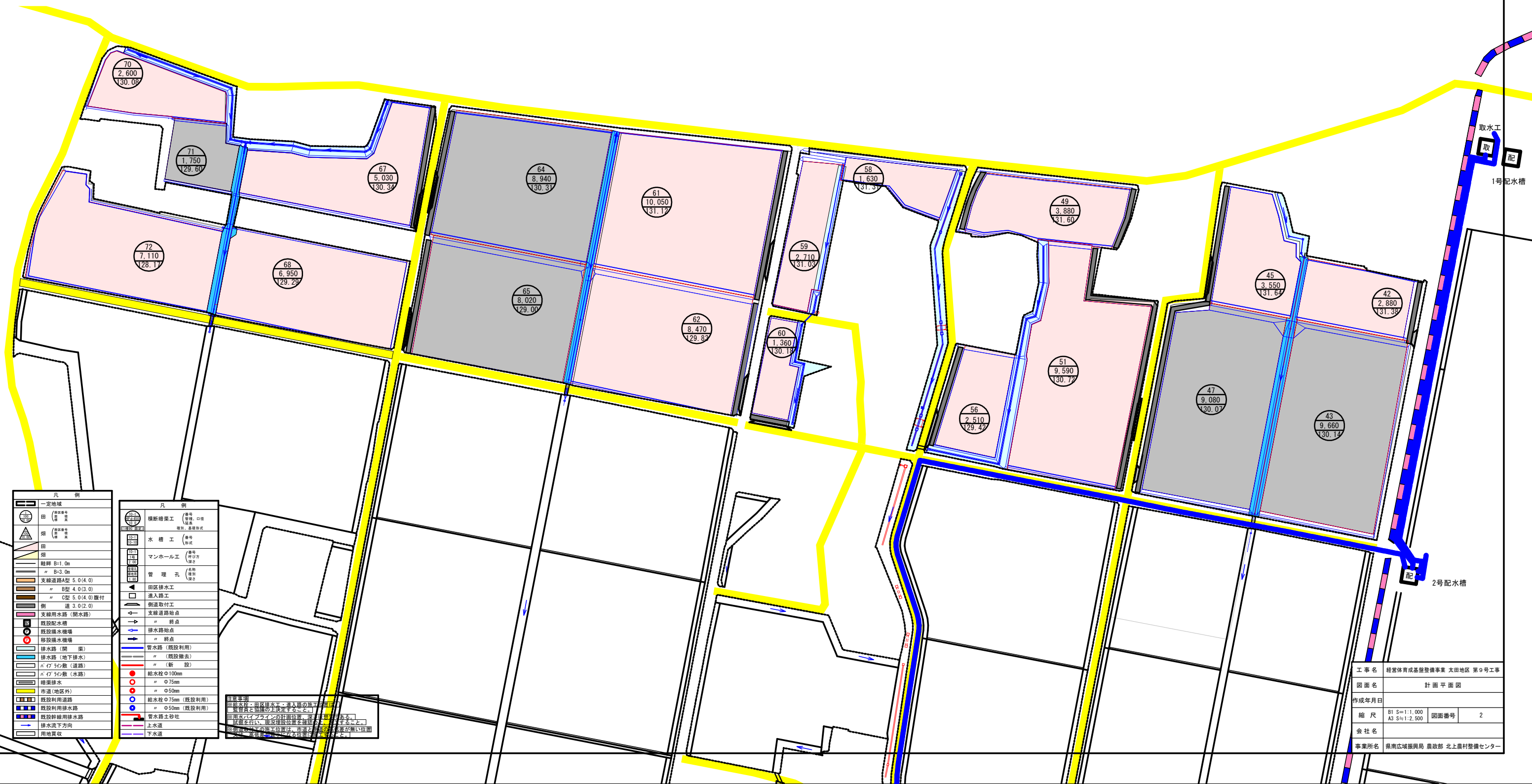


経営体育成基盤整備事業 太田地区

計画平面図 B1 S=1:1,000
(1工区) A3 S=1:2,500



- 暗渠排水工
- 補助暗渠工
- 暗渠排水なし

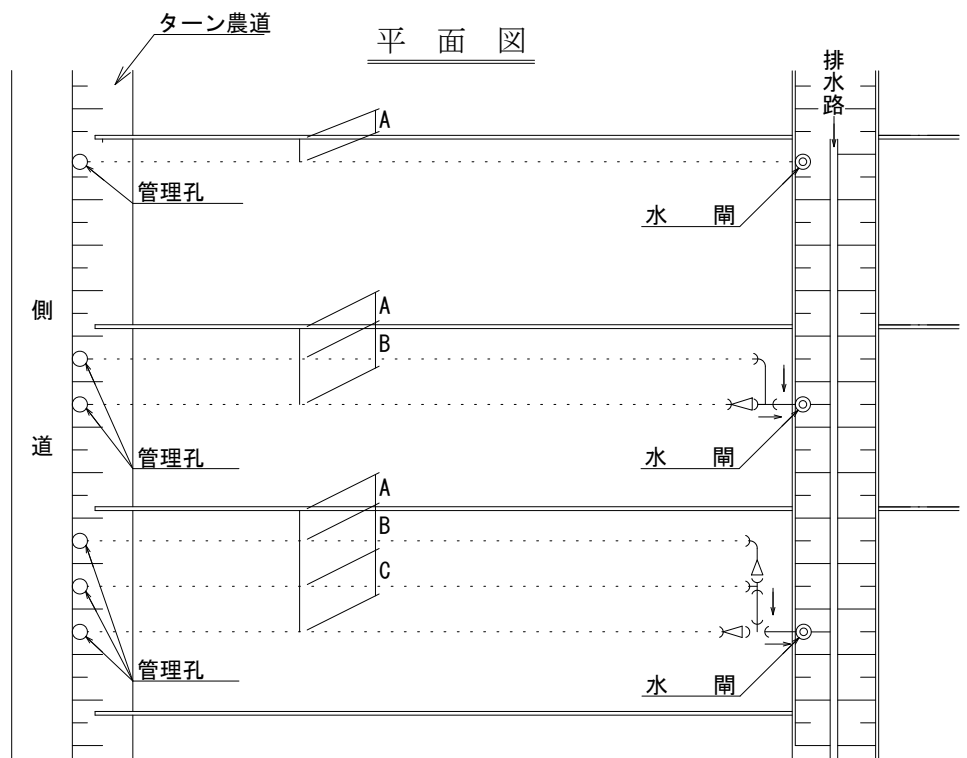


凡例	
	一定地域
	田
	畑
	田
	畑
	畦畔 B=1.0m
	B=3.0m
	支線道路A型 5.0(4.0)
	B型 4.0(3.0)
	C型 5.0(4.0) 覆付
	側道 3.0(2.0)
	支線用水路(開水路)
	既設配水槽
	既設排水機場
	移設排水機場
	排水路(開渠)
	排水路(地下排水)
	1/4寸管(道路)
	1/4寸管(水路)
	暗渠排水
	市道(地区外)
	既設利用道路
	既設利用排水路
	既設幹線排水路
	排水流下方向
	用地買収

凡例	
	横断線渠工 (管径、口径、種類、基礎形式)
	水槽工 (番号、形式)
	マンホール工 (番号、形式)
	管理孔 (番号、形式)
	田区排水工
	進入路工
	側道取付工
	支線道路始点
	排水路終点
	排水路始点
	排水路終点
	排水路(既設利用)
	(既設撤去)
	(新設)
	給水栓φ100mm
	φ75mm
	φ50mm
	給水栓φ75mm (既設利用)
	φ50mm (既設利用)
	管水筋土砂芯
	上水道
	下水道

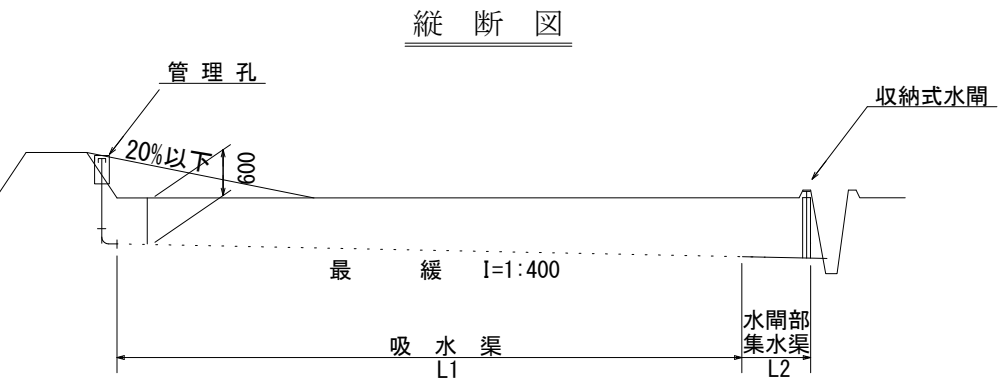
注意事項
 1. 本図は、田区排水・進入路の基盤整備工事の計画を示すものであり、実際の工事内容については、現場調査結果に基づき変更される場合があります。
 2. 本図は、関係機関との協議を経て作成されたものであり、関係機関との協議結果に基づき変更される場合があります。
 3. 本図は、関係機関との協議を経て作成されたものであり、関係機関との協議結果に基づき変更される場合があります。

工事名	経営体育成基盤整備事業 太田地区 第9号工事		
図面名	計画平面図		
作成年月日			
縮尺	B1 S=1:1,000	図面番号	2
A3 S=1:2,500			
会社名			
事業所名	県南広域振興局 農政部 北上農村整備センター		



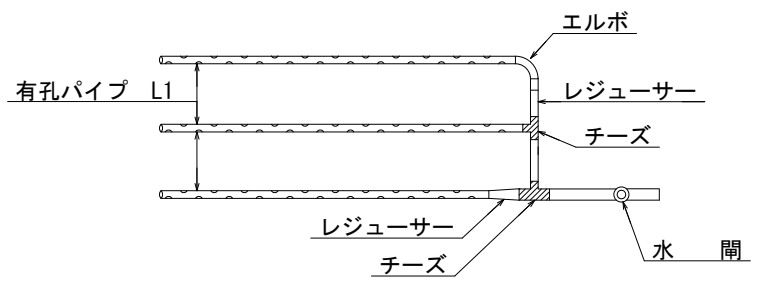
平面図

側道



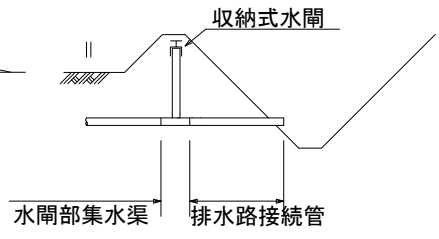
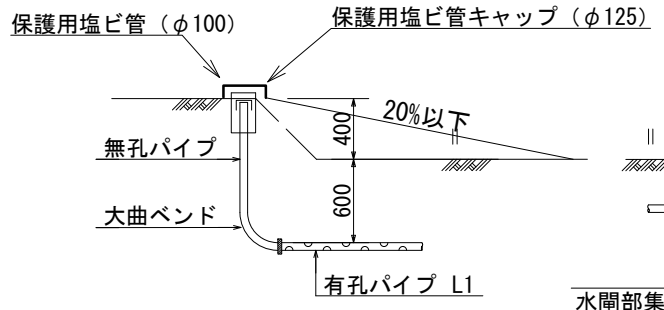
縦断図

配管図

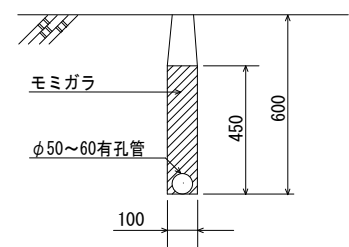


管理孔 $\phi 50$

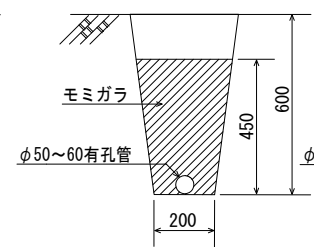
水閘 $\phi 65 - \phi 100$



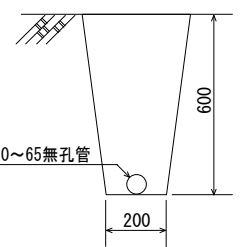
ドレンレイヤー標準図



管理孔断面図



集水渠断面図



施工上の注意

1. 最緩勾配を割る場合は管径及び排水口の設置位置を変更する。
2. 渠線数及び間隔は別途指示する。

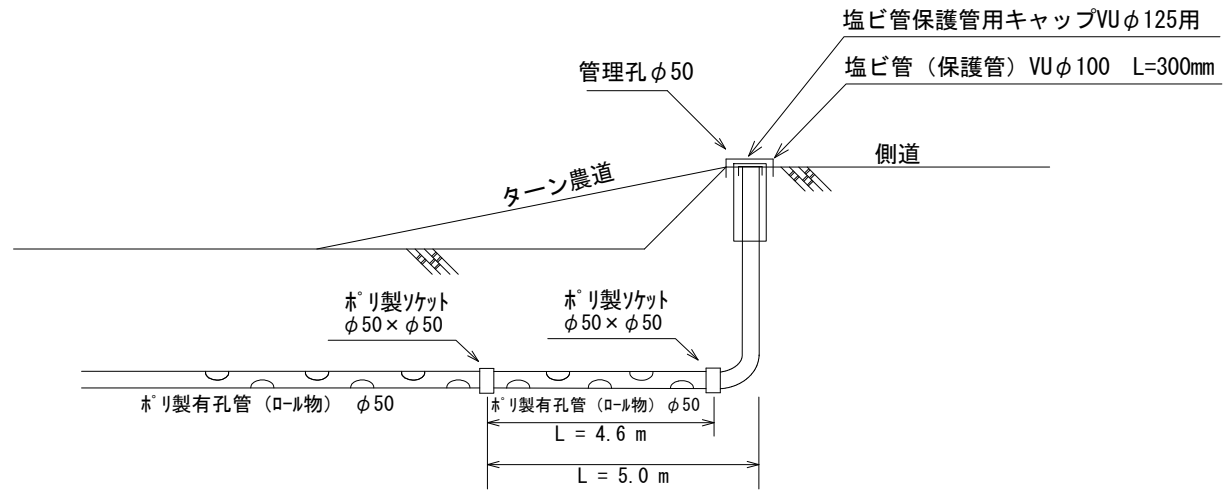
経営体育成基盤整備事業 太田地区
第9号工事

暗渠排水標準図

図面番号

3-1/4

管理孔標準図 (φ50mm)

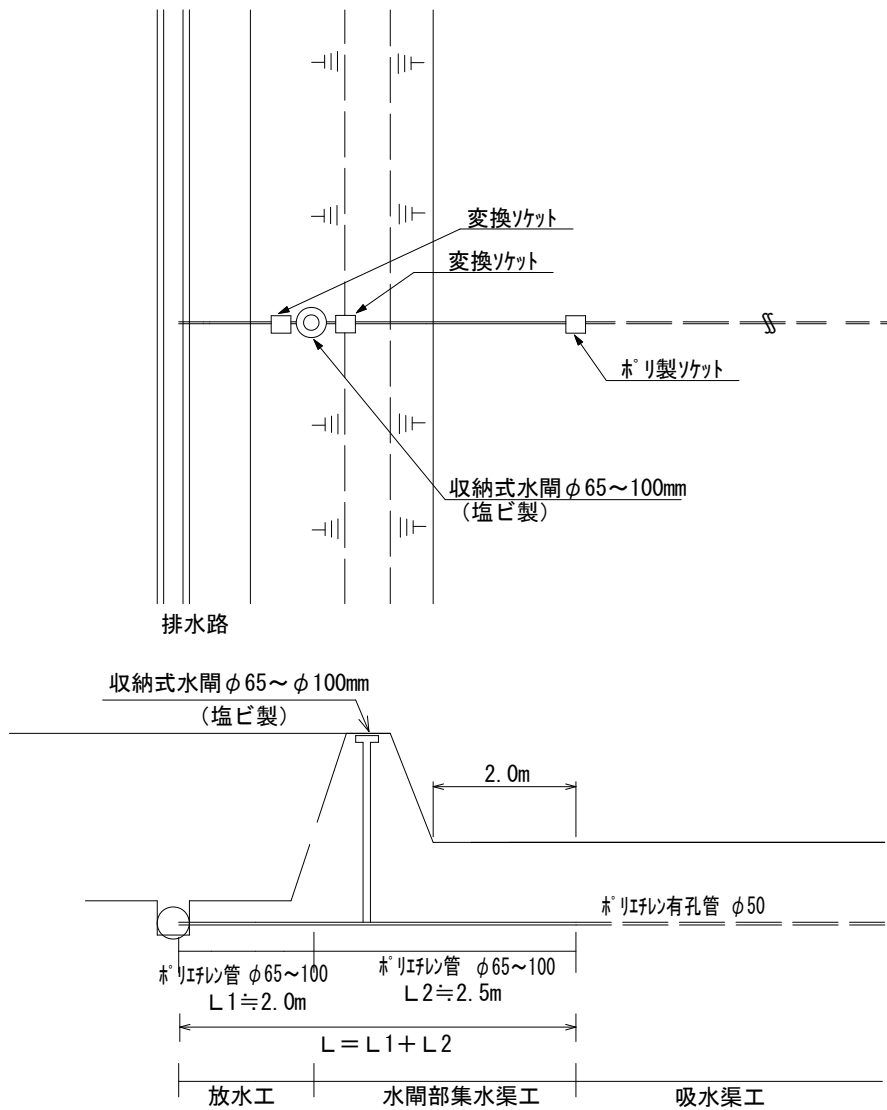


経営体育成基盤整備事業 太田地区
第9号工事

管理孔標準図 (φ50mm)

図面番号

3-2/4



※排水路は排水フリューム又は地下排水管

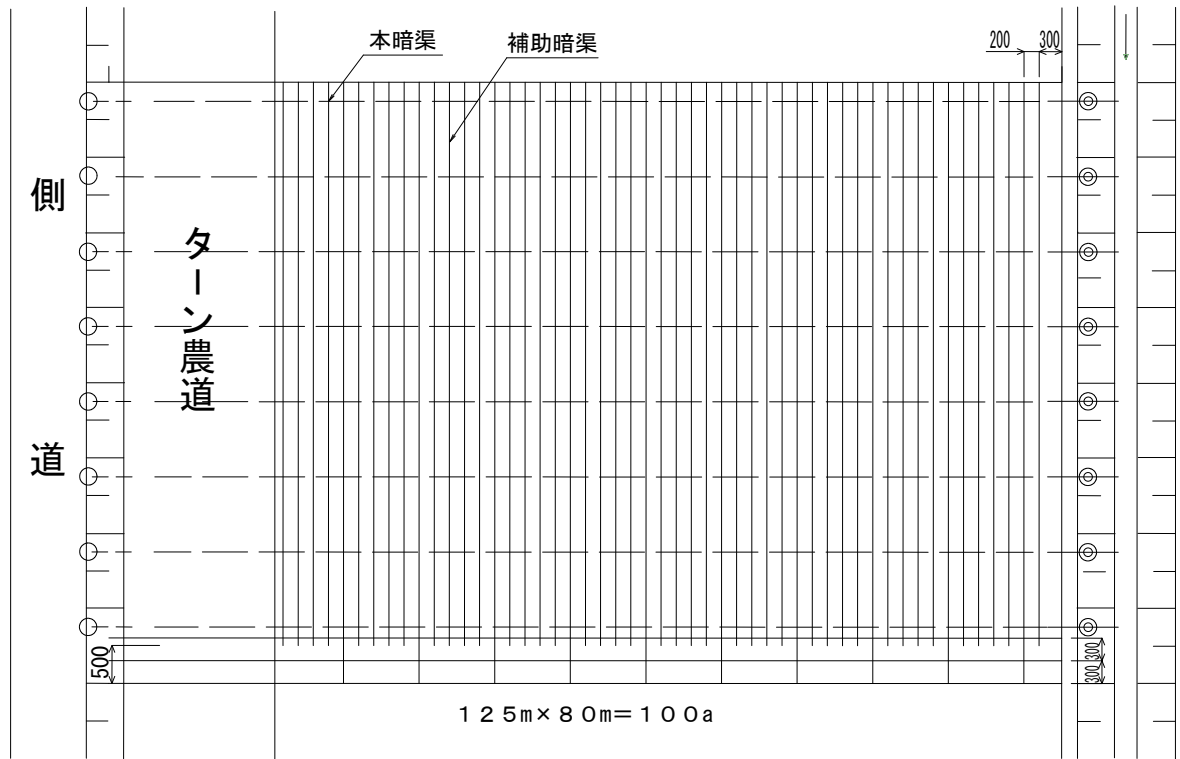
経営体育成基盤整備事業 太田地区
第9号工事

水閘部標準図 (収納式水閘)

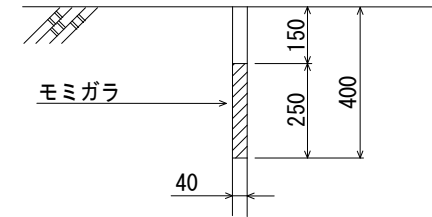
図面番号

3-3/4

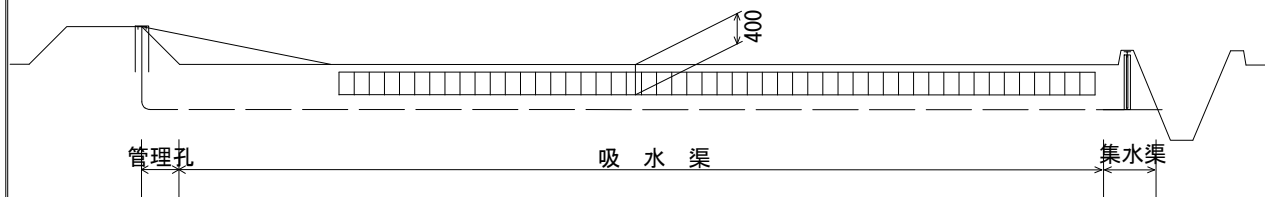
平面図



補助暗渠標準断面図



縦断図



経営体育成基盤整備事業 太田地区
第9号工事

補助暗渠工 標準図 (b=200)

図面番号

3-4/4