

## 令和 8 年度

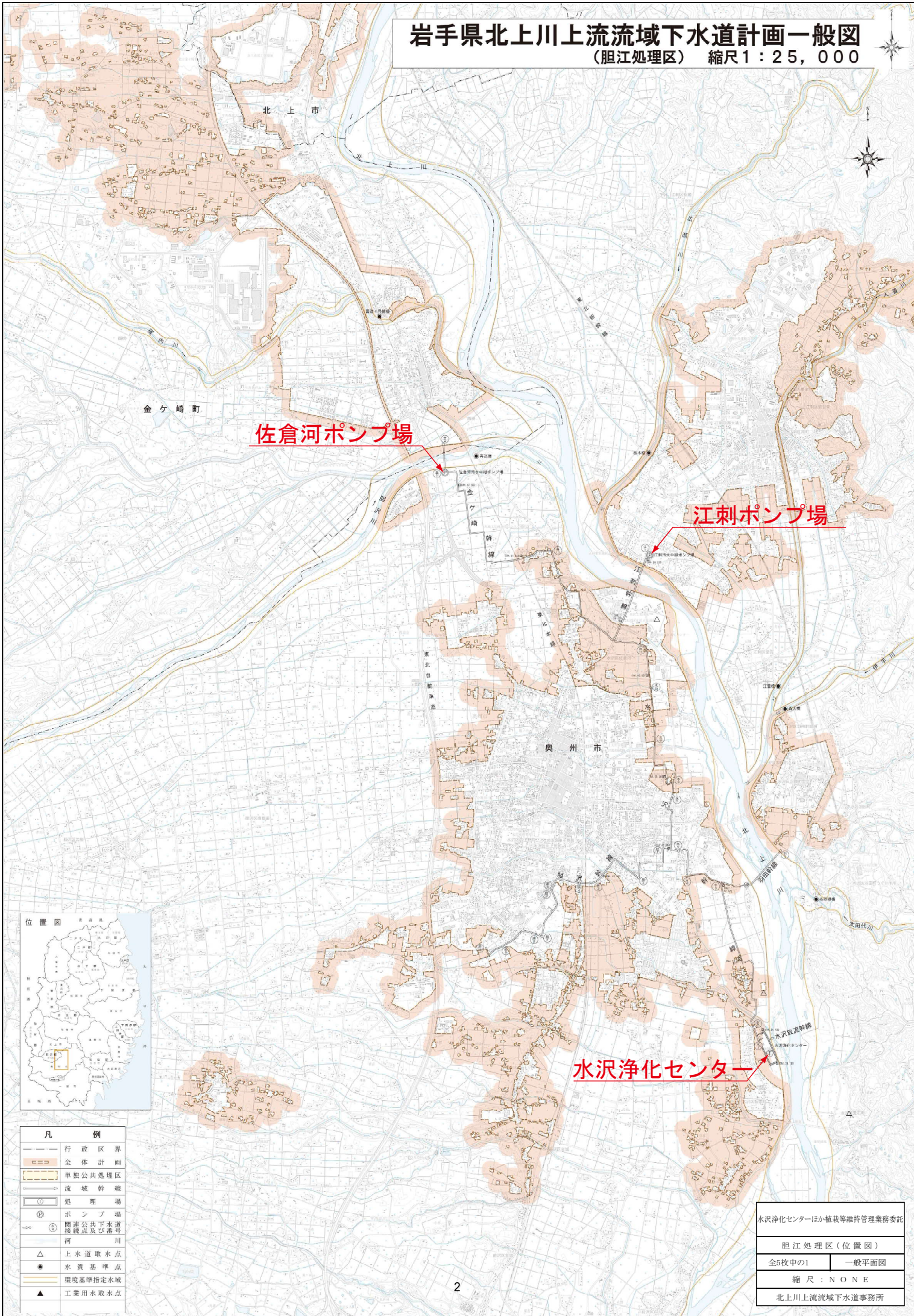
### 水沢浄化センターほか植栽等維持管理業務委託

#### [実施]

1 / 5	胆江処理区（位置図）一般平面図
2 / 5	水沢浄化センター（樹木管理）一般平面図
3 / 5	水沢浄化センター（草地管理）一般平面図
4 / 5	江刺ポンプ場（樹木・草地管理）一般平面図
5 / 5	佐倉河ポンプ場（樹木・草地管理）一般平面図

北上川上流流域下水道事務所

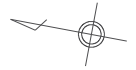
# 岩手県北上川上流流域下水道計画一般図 (胆江処理区) 縮尺1:25,000



凡 例	
—	行政区界
—	全体計画
—	単独公共処理区
—	流域幹線
①	処理場
②	ポンプ場
③	関連公共下水道接続点及び番号
—	河川
△	上水道取水点
●	水質基準点
—	環境基準指定水域
▲	工業用水取水点

水沢浄化センター(ほか植栽等維持管理業務委託)	
胆江処理区(位置図)	一般平面図
全5枚中の1	縮尺: NONE
北上川上流流域下水道事務所	

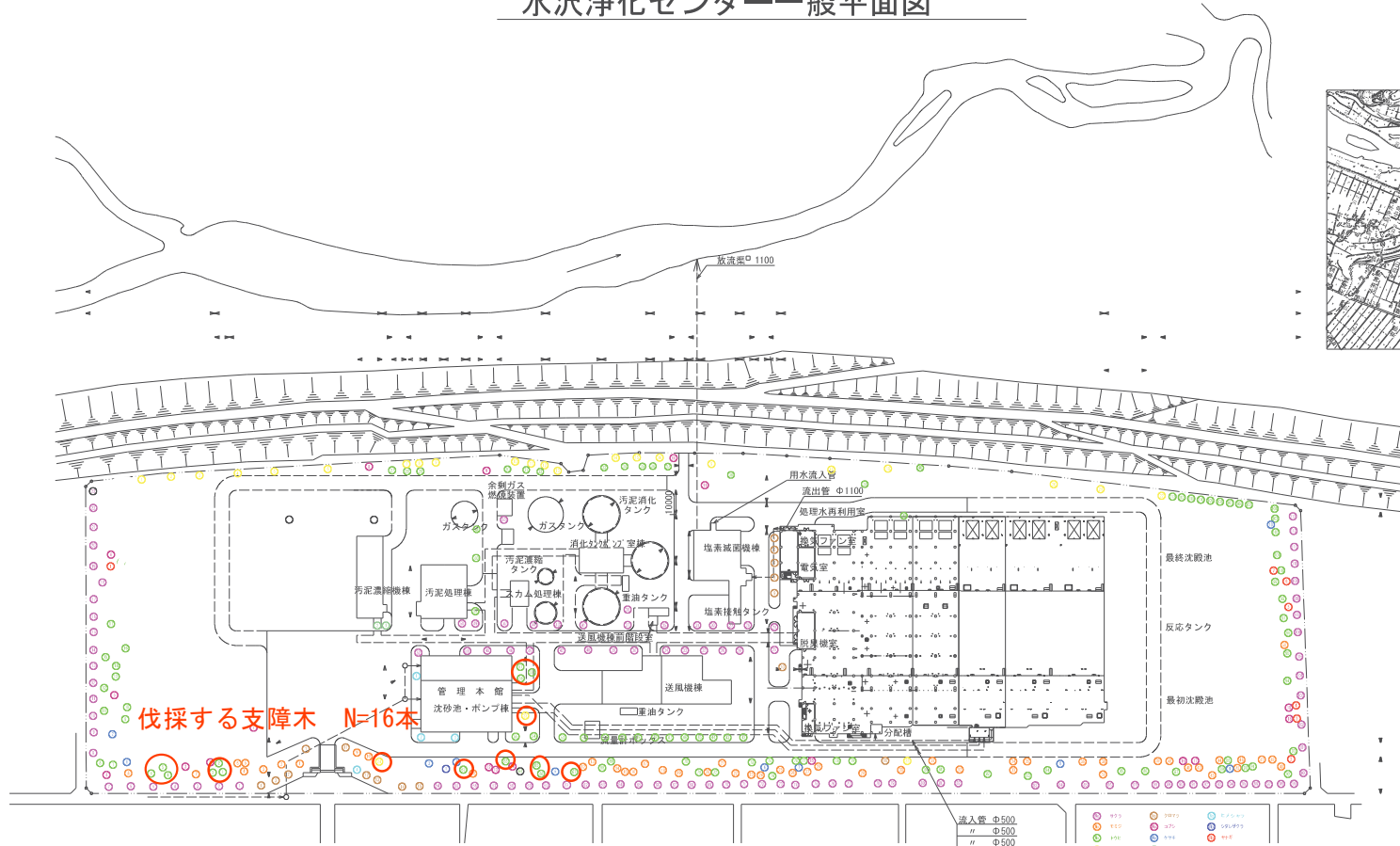
# 水沢浄化センター一般平面図



案内図



水沢浄化センター



伐採する支障木 N=16本

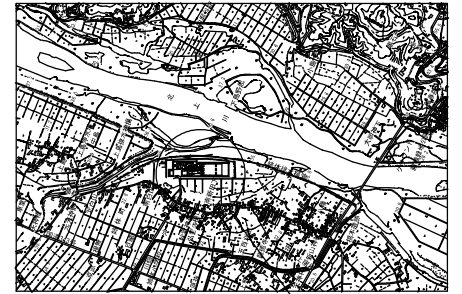
- |           |            |             |
|-----------|------------|-------------|
| (No) サクラ  | (No) クロマツ  | (No) ヒメシャブ  |
| (No) モミジ  | (No) コブシ   | (No) シダレザクラ |
| (No) トウヒ  | (No) ケヤキ   | (No) ヤナギ    |
| (No) ヒマラヤ | (No) ニオイヒバ |             |

水沢浄化センターほか機械等維持管理業務委託	
水沢浄化センター(樹木管理)	
全5枚中の2	一般平面図
縮尺：NONE	
北上川上流流域下水道事務所	

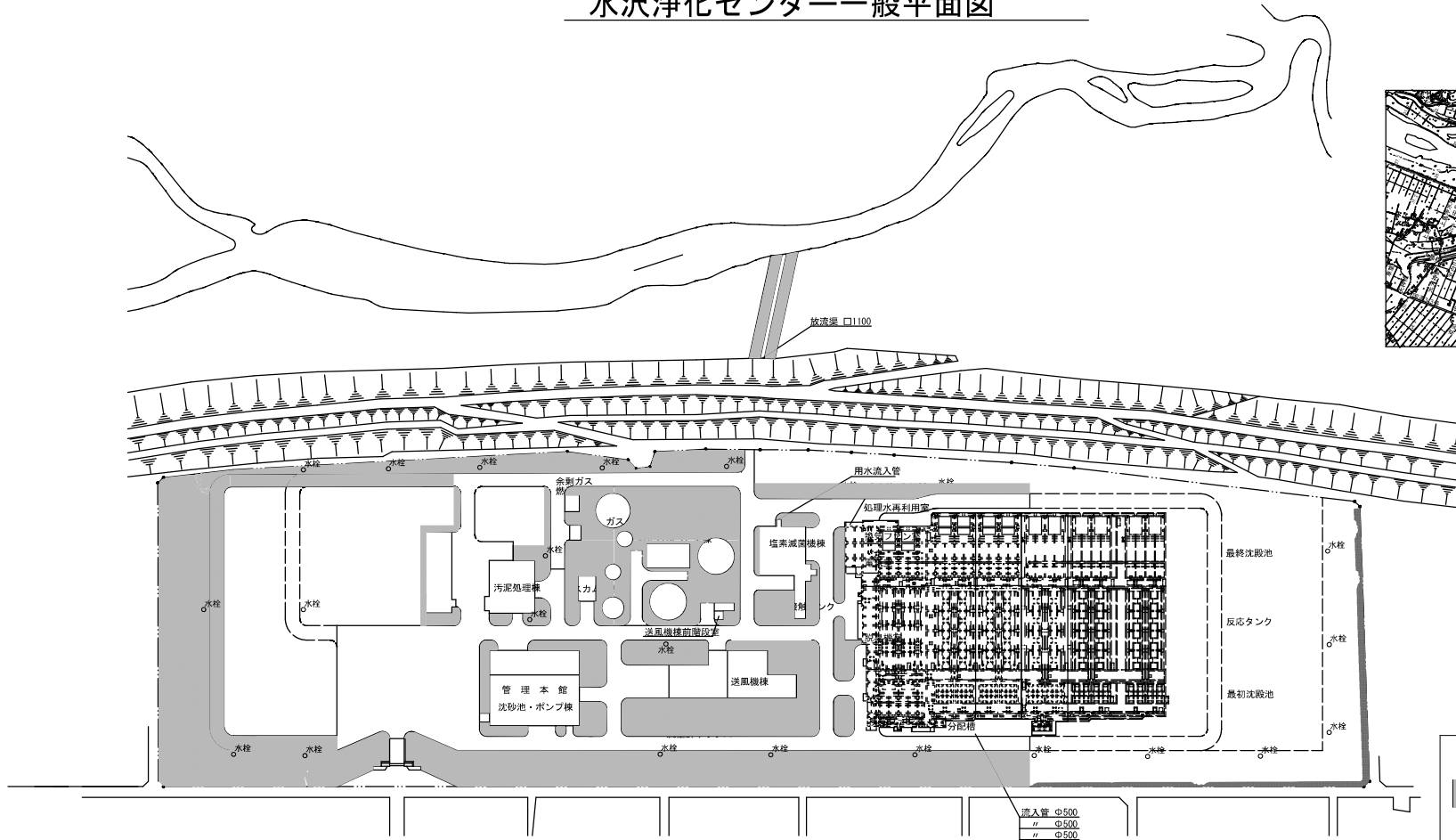
# 水沢浄化センター一般平面図



案内図

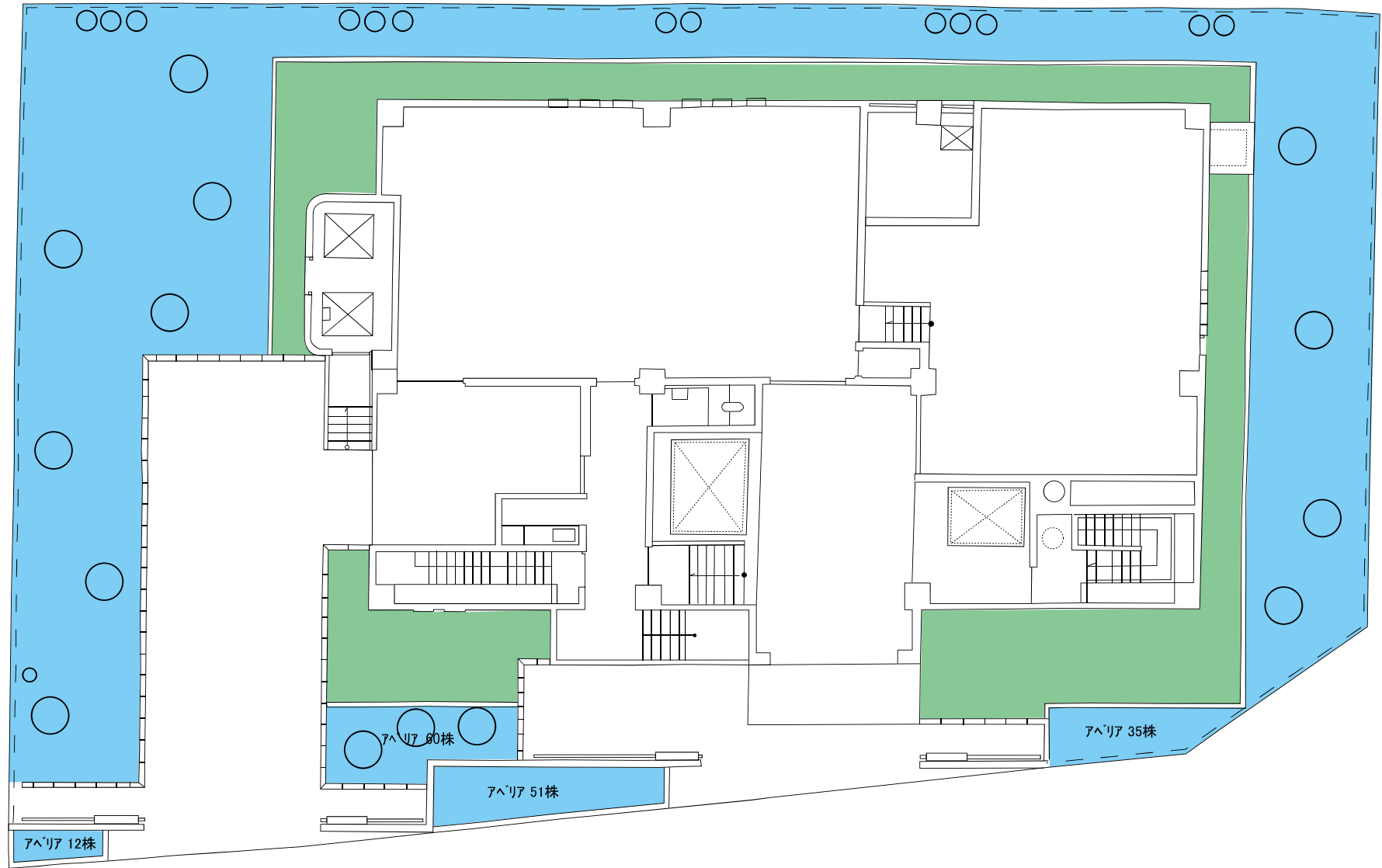


水沢浄化センター



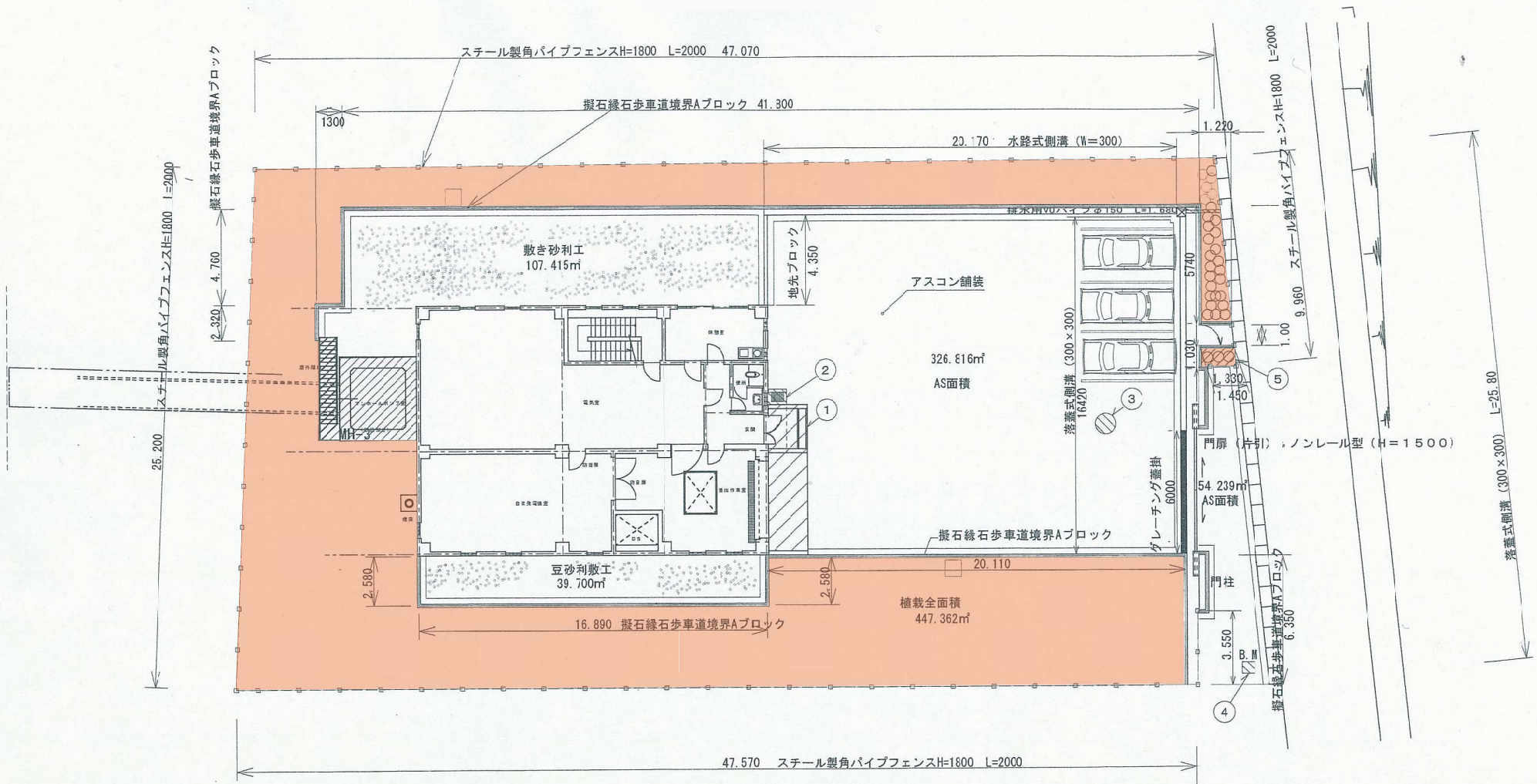
- 草地管理 16,270m<sup>2</sup>×2回
- 草地管理 520m<sup>2</sup>×1回

水沢浄化センターほか掲載等維持管理業務委託	
水沢浄化センター（草地管理）	
全5枚中の3	一般平面図
縮尺：NONE	
北上川上流域下水道事務所	



樹木管理   
 草地管理

水沢浄化センターほか植栽等維持管理業務委託	
江刺ポンプ場	
全 5 枚中の 4	一般平面図
縮尺 : NONE	
北上川上流域下水道事務所	



凡例  
 樹木管理・草地管理

水沢浄化センターほか植栽等維持管理業務委託	
佐倉河ポンプ場	
全 5 枚中の 5	一般平面図
縮尺 : NONE	
北上川上流流域下水道事務所	