

令和 8 年 度

北上浄化センターほか植栽等維持管理業務委託

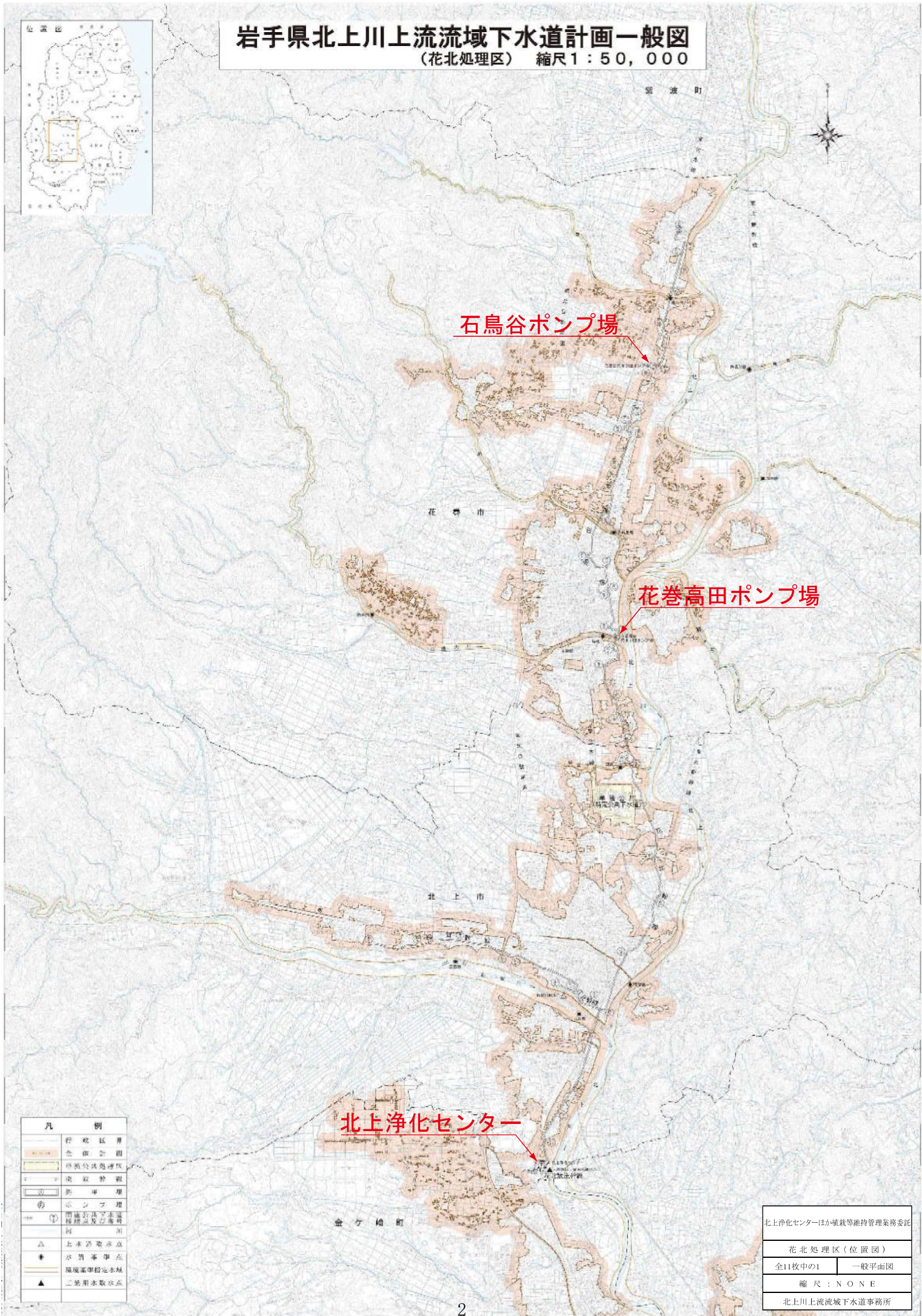
[実施]

1 / 1 1	花北処理区（位置図）一般平面図
2 / 1 1	北上浄化センター（樹木管理）一般平面図①
3 / 1 1	北上浄化センター（樹木管理）一般平面図②
4 / 1 1	北上浄化センター（樹木管理）一般平面図③
5 / 1 1	北上浄化センター（樹木管理）一般平面図④
6 / 1 1	北上浄化センター（樹木管理）一般平面図⑤
7 / 1 1	北上浄化センター（樹木管理）一般平面図⑥
8 / 1 1	北上浄化センター（草地管理）一般平面図
9 / 1 1	北上浄化センター（焼却炉・草地管理）一般平面図
1 0 / 1 1	花巻高田ポンプ場（樹木・草地管理）一般平面図
1 1 / 1 1	石鳥谷ポンプ場（樹木・草地管理）一般平面図

北上川上流流域下水道事務所

岩手県北上川上流流域下水道計画一般図

(花北処理区) 縮尺1:50,000



石鳥谷ポンプ場

花巻高田ポンプ場

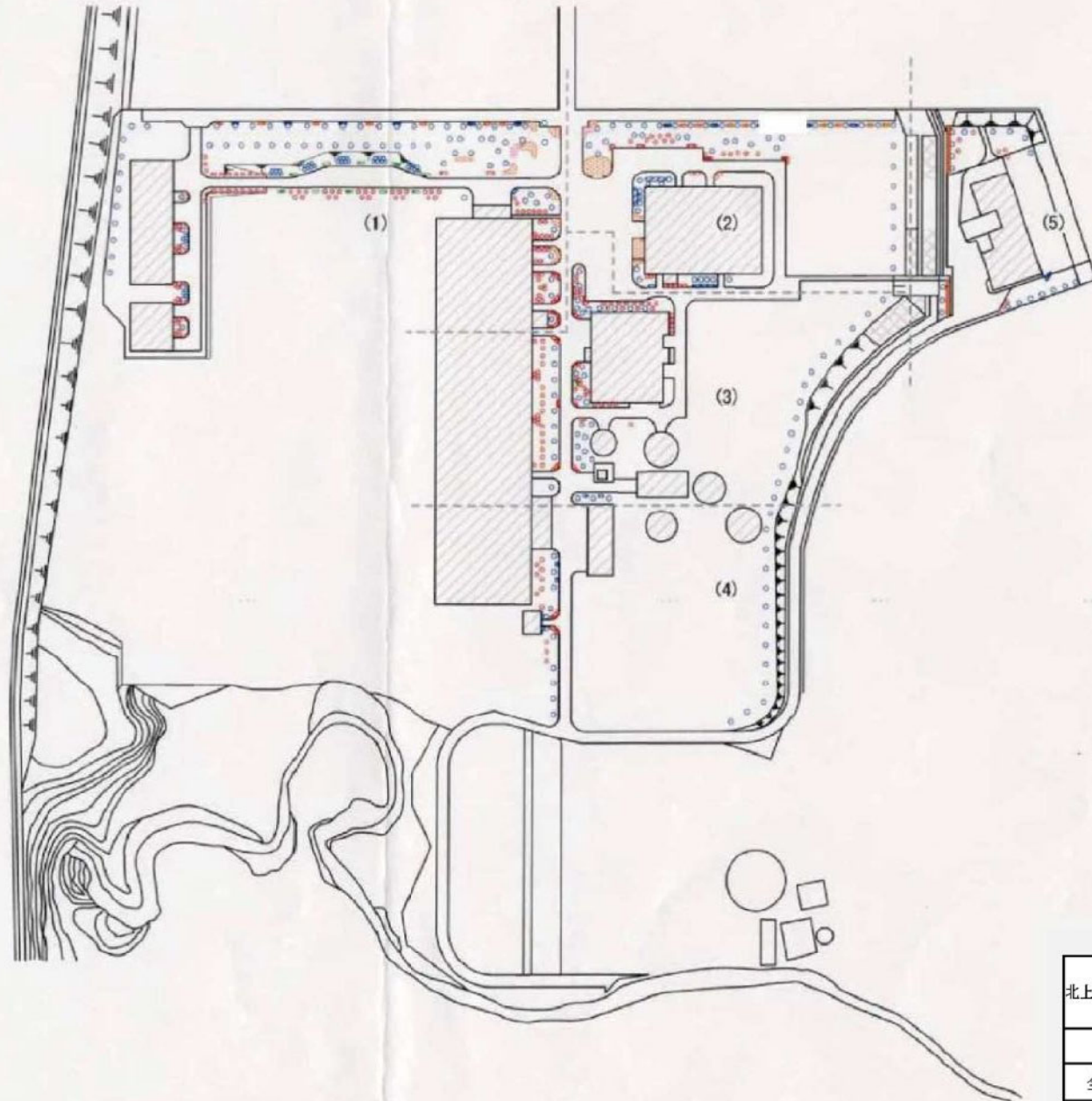
北上浄化センター

凡 例	
	県 境 界 線
	市 界 限 線
	花巻市界線
	国 道 線
	県 道 線
	市 道 線
	河 川
	上 水 取 入 点
	水 質 浄 化 場
	下水道管線
	二 次 水 取 入 点

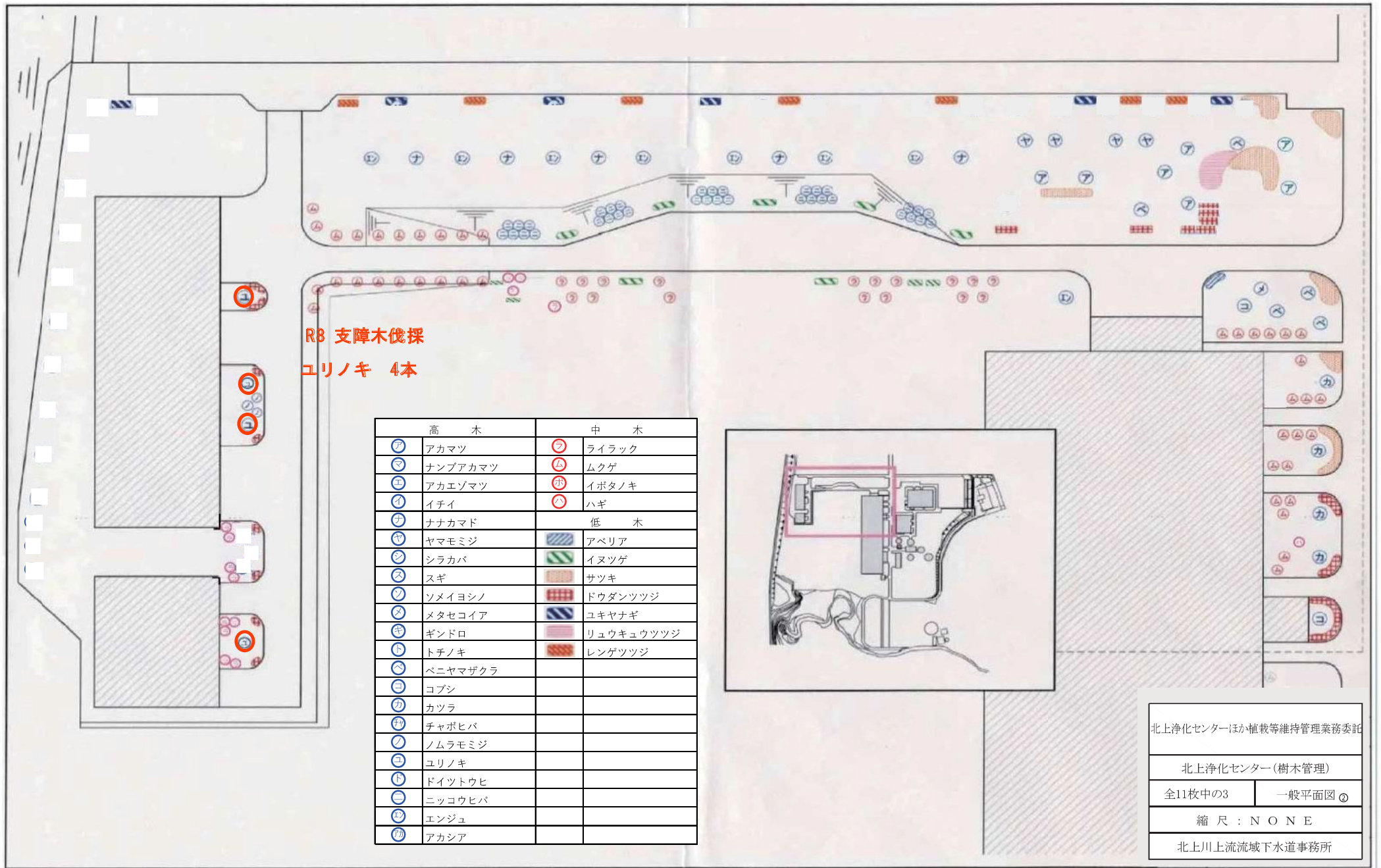
北上浄化センターほか城隍等維持管理業務委託	
花北処理区(位置図)	
全11枚中の1	一般平面図
縮尺: NONE	
北上川上流流域下水道事務所	

植栽木一覧表

高 木			
ア	アカマツ	9	本
マ	ナンブアカマツ	2	本
エ	アカエゾマツ	-	本
イ	イチイ	3	本
ナ	ナナカマド	10	本
ヤ	ヤマモミジ	10	本
シ	シラカバ	-	本
ス	スギ	-	本
ソ	ソメイヨシノ	33	本
メ	メタセコイア	1	本
キ	ギンドロ	-	本
ト	トチノキ	2	本
ベ	ベニヤマザクラ	8	本
コ	コブシ	4	本
カ	カツラ	23	本
チャ	チャボヒバ	5	本
ノ	ノムラモミジ	8	本
ユ	ユリノキ	4	本
ド	ドイツトウヒ	-	本
ニ	ニッコウヒバ	35	本
エン	エンジュ	8	本
アカ	アカシア	-	本
中 木			
ラ	ライラック	45	本
ム	ムクゲ	57	本
ホ	イボタノキ	6	本
ハ	ハギ	1	本
低 木			
アベ	アベリア	42	m2
イヌ	イヌツゲ	18	m2
サツ	サツキ	223	m2
ドウ	ドウダンツツジ	129	m2
ユキ	ユキヤナギ	26	m2
リュウ	リュウキュウツツジ	28	m2
レン	レンゲツツジ	32	m2

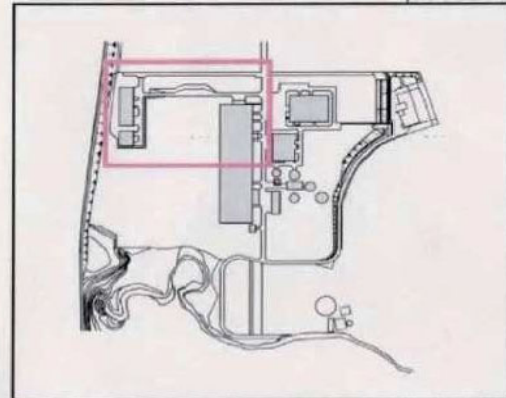


北上浄化センターほか植栽等維持管理業務委託
 北上浄化センター(樹木管理)
 全11枚中の2 一般平面図 ①
 縮尺：NONE
 北上川上流流域下水道事務所

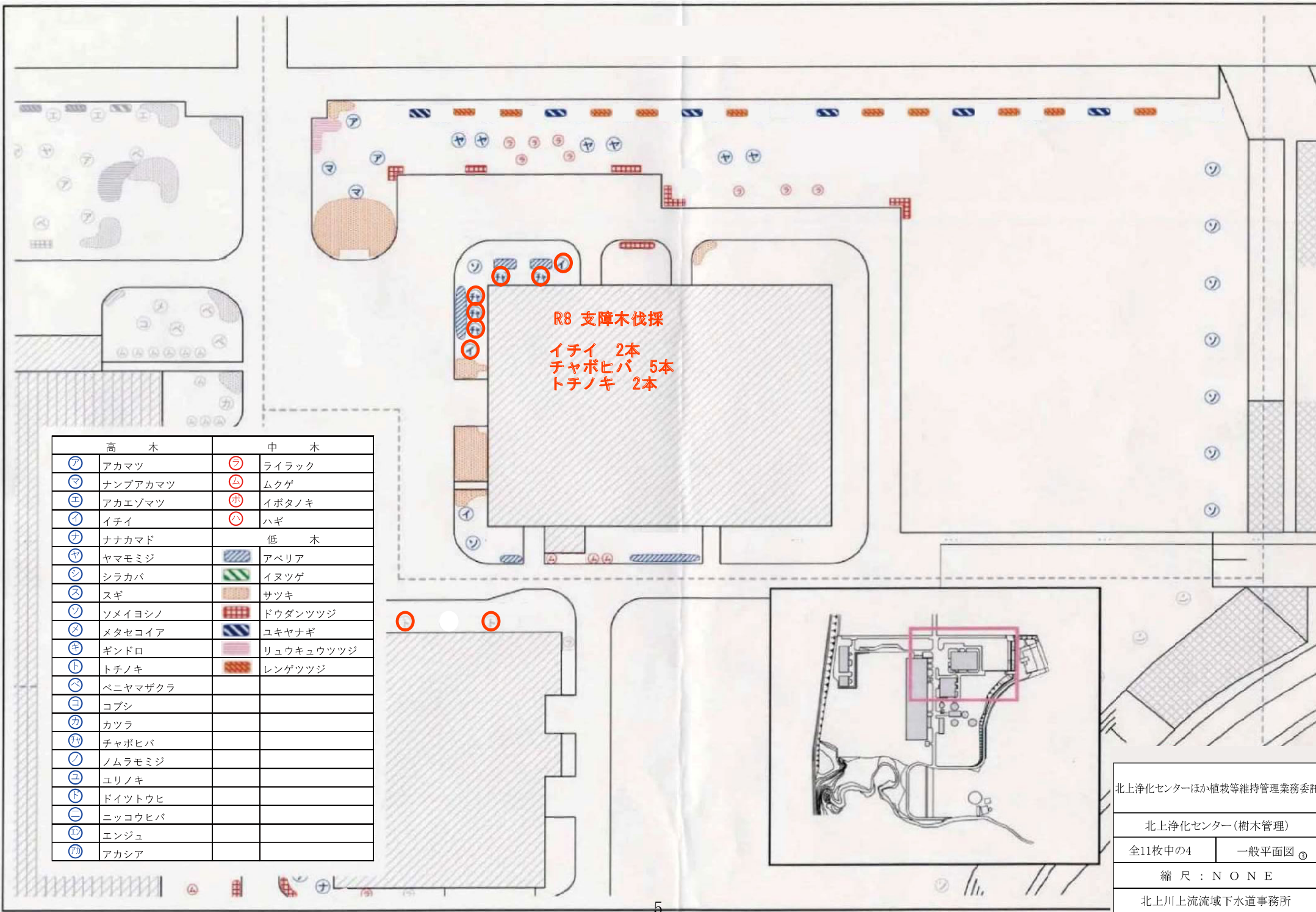


RB 支障木伐採
ユリノキ 4本

高 木		中 木	
ア	アカマツ	フ	ライラック
ナ	ナンブアカマツ	ム	ムクゲ
ア	アカエゾマツ	イ	イボタノキ
イ	イチイ	ハ	ハギ
ナ	ナナカマド	低 木	
ヤ	ヤマモミジ	ア	アベリア
シ	シラカバ	イ	イヌツゲ
ス	スギ	サ	サツキ
ソ	ソメイヨシノ	ド	ドウダンツツジ
メ	メタセコイア	ユ	ユキヤナギ
ギ	ギンドロ	リ	リュウキュウツツジ
ト	トチノキ	レ	レンゲツツジ
ベ	ベニヤマザクラ		
コ	コブシ		
カ	カツラ		
チャ	チャボヒバ		
ノ	ノムラモミジ		
ユ	ユリノキ		
ド	ドイツトウヒ		
ニ	ニッコウヒバ		
エン	エンジュ		
ア	アカシア		



北上浄化センターほか植栽等維持管理業務委託
 北上浄化センター(樹木管理)
 全11枚中の3 一般平面図
 縮 尺 : N O N E
 北上川上流流域下水道事務所

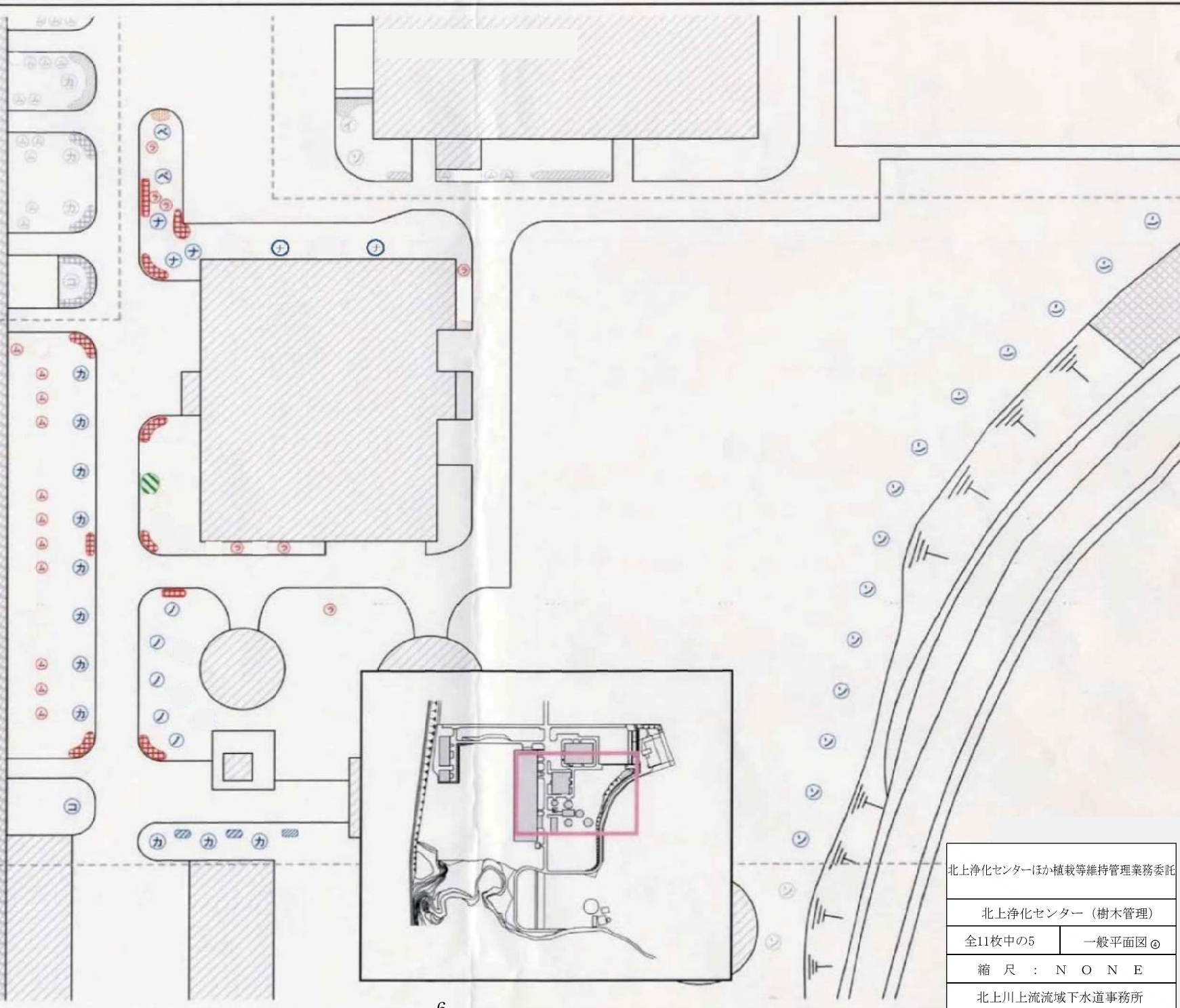


R8 支障木伐採
 イチイ 2本
 チャボヒバ 5本
 トチノキ 2本

高 木		中 木	
ア	アカマツ	㊦	ライラック
マ	ナンブアカマツ	㊧	ムクゲ
±	アカエゾマツ	㊨	イボタノキ
イ	イチイ	㊩	ハギ
フ	ナナカマド	低 木	
ヤ	ヤマモミジ	㊪	アベリア
シ	シラカバ	㊫	イヌツゲ
ス	スギ	㊬	サツキ
ソ	ソメイヨシノ	㊭	ドウダンツツジ
メ	メタセコイア	㊮	ユキヤナギ
ギ	ギンドロ	㊯	リュウキュウツツジ
ト	トチノキ	㊰	レンゲツツジ
ベ	ベニヤマザクラ		
コ	コブシ		
カ	カツラ		
チ	チャボヒバ		
ノ	ノムラモミジ		
ユ	ユリノキ		
ド	ドイツトウヒ		
ニ	ニッコウヒバ		
エ	エンジュ		
ア	アカシア		

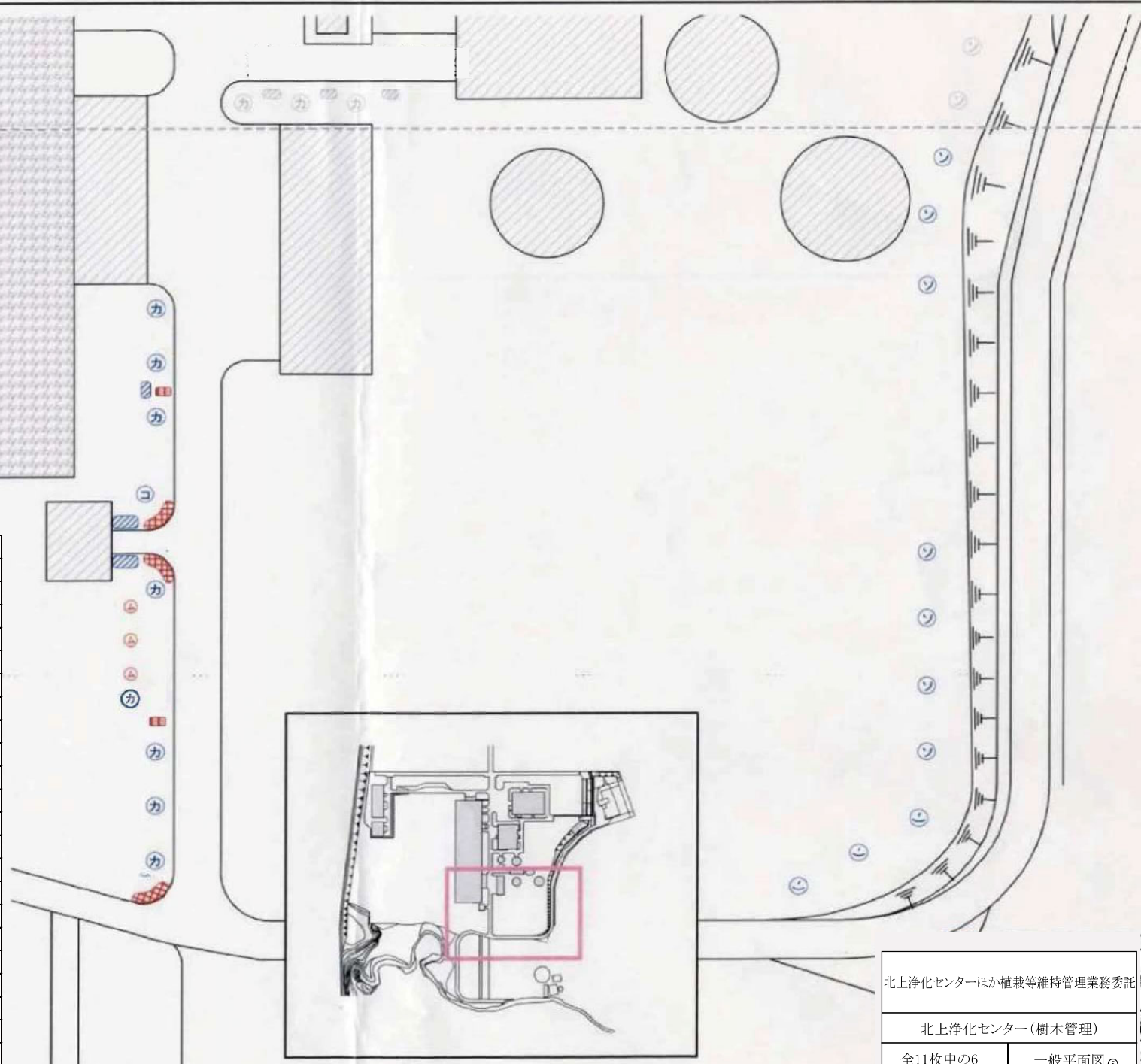
北上浄化センターほか植栽等維持管理業務委託
 北上浄化センター(樹木管理)
 全11枚中の4 一般平面図
 縮尺：NONE
 北上川上流流域下水道事務所

高 木	
ア	アカマツ
マ	ナンブアカマツ
エ	アカエゾマツ
イ	イチイ
ナ	ナナカマド
ヤ	ヤマモミジ
シ	シラカバ
ス	スギ
ソ	ソメイヨシノ
メ	メタセコイア
ギ	ギンドロ
ト	トチノキ
ベ	ベニヤマザクラ
コ	コブシ
カ	カツラ
チ	チャボヒバ
ノ	ノムラモミジ
ユ	ユリノキ
ド	ドイツトウヒ
ニ	ニッコウヒバ
エ	エンジュ
カ	アカシア
中 木	
ラ	ライラック
ム	ムクゲ
イ	イボタノキ
ハ	ハギ
低 木	
ア	アベリア
イ	イヌツゲ
サ	サツキ
ド	ドウダンツツジ
ユ	ユキヤナギ
リ	リュウキュウツツジ
レ	レンゲツツジ

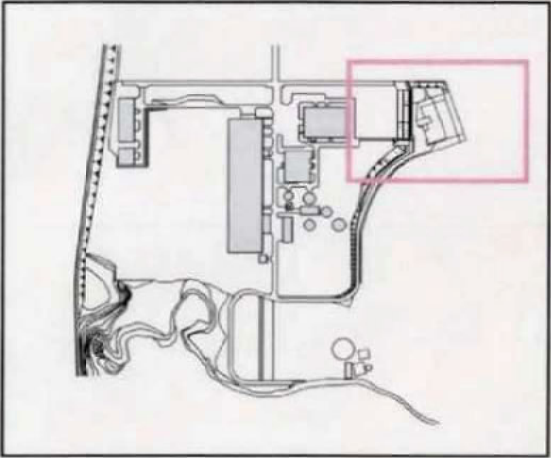


北上浄化センターほか植栽等維持管理業務委託
 北上浄化センター（樹木管理）
 全11枚中の5 一般平面図⑥
 縮尺：N O N E
 北上川上流流域下水道事務所

高 木		中 木	
ア	アカマツ	ラ	ライラック
マ	ナンブアカマツ	ム	ムクゲ
エ	アカエゾマツ	イ	イボタノキ
イ	イチイ	ハ	ハギ
ナ	ナナカマド	低 木	
ヤ	ヤマモミジ	ア	アベリア
シ	シラカバ	イ	イヌツゲ
ス	スギ	サ	サツキ
ソ	ソメイヨシノ	ド	ドウダンツツジ
メ	メタセコイア	ユ	ユキヤナギ
ギ	ギンドロ	リ	リュウキュウツツジ
ト	トチノキ	レ	レンゲツツジ
ベ	ベニヤマザクラ		
コ	コブシ		
カ	カツラ		
チ	チャボヒバ		
ノ	ノムラモミジ		
ユ	ユリノキ		
ド	ドイツトウヒ		
ニ	ニッコウヒバ		
エ	エンジュ		
ア	アカシア		



北上浄化センターほか植栽等維持管理業務委託
 北上浄化センター(樹木管理)
 全11枚中の6 一般平面図⑥
 縮尺：NONE
 北上川上流流域下水道事務所



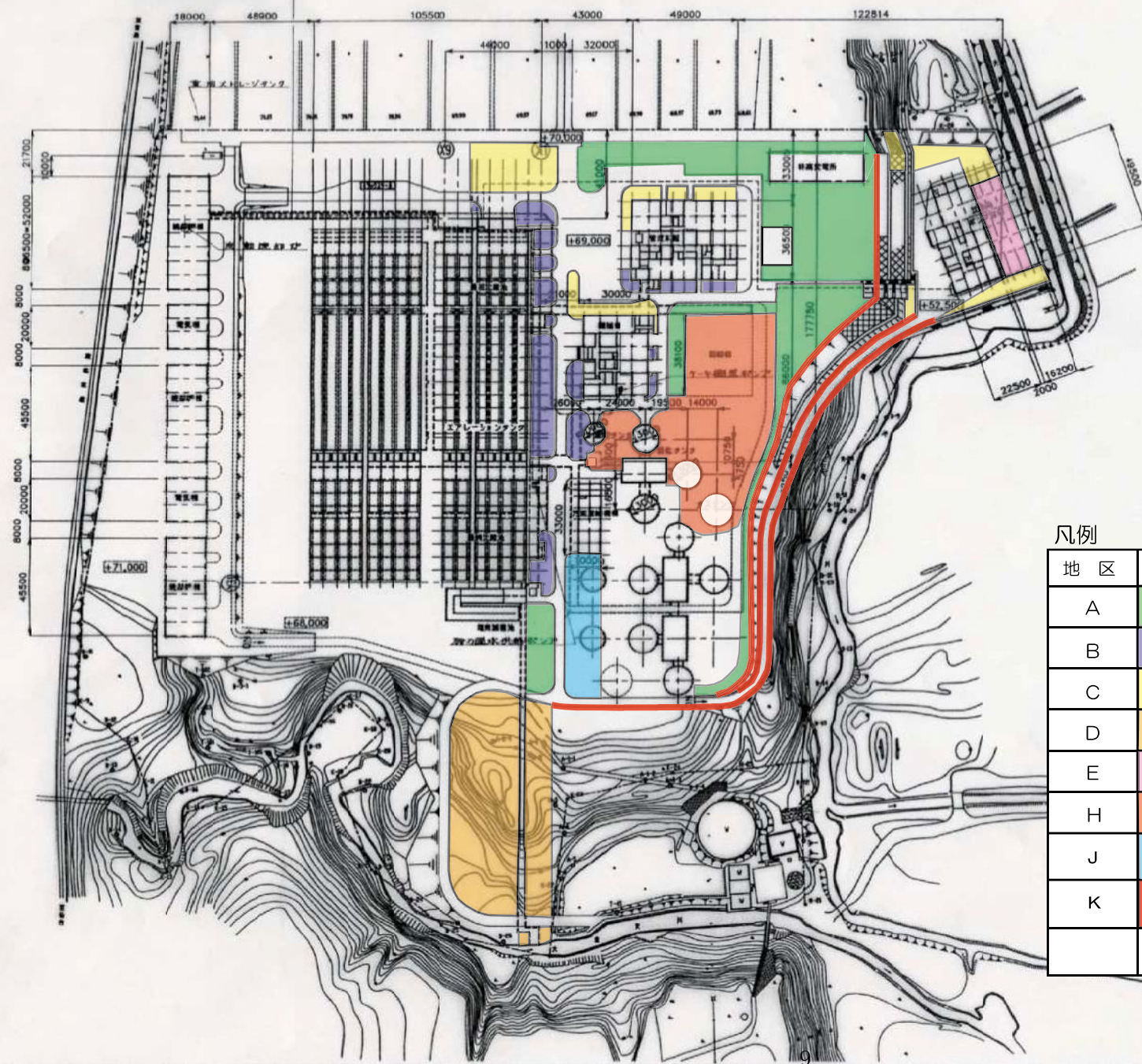
高 木		中 木	
㊦	アカマツ	㊦	ライラック
㊧	ナンブアカマツ	㊨	ムクゲ
㊩	アカエゾマツ	㊪	イボタノキ
㊫	イチイ	㊬	ハギ
㊭	ナナカマド	低 木	
㊮	ヤマモミジ	㊰	アベリア
㊱	シラカバ	㊱	イヌツゲ
㊲	スギ	㊲	サツキ
㊳	ソメイヨシノ	㊳	ドウダンツツジ
㊴	メタセコイア	㊴	ユキヤナギ
㊵	ギンドロ	㊵	リュウキュウツツジ
㊶	トチノキ	㊶	レンゲツツジ
㊷	ベニヤマザクラ		
㊸	コブシ		
㊹	カツラ		
㊺	チャボヒバ		
㊻	ノムラモミジ		
㊼	ユリノキ		
㊽	ドイツトウヒ		
㊾	ニッコウヒバ		
㊿	エンジュ		
㊿	アカシア		

R8 支障木伐採
ベニヤマザクラ 1本

北上浄化センターほか植栽等維持管理業務委託	
北上浄化センター(樹木管理)	
全11枚中の7	一般平面図 ㊿
縮 尺 : N O N E	
北上川上流流域下水道事務所	

北上浄化センター一般平面図 S=1:1000

2013年4月現在
 2013年10月現在
 2013年10月現在



案内図



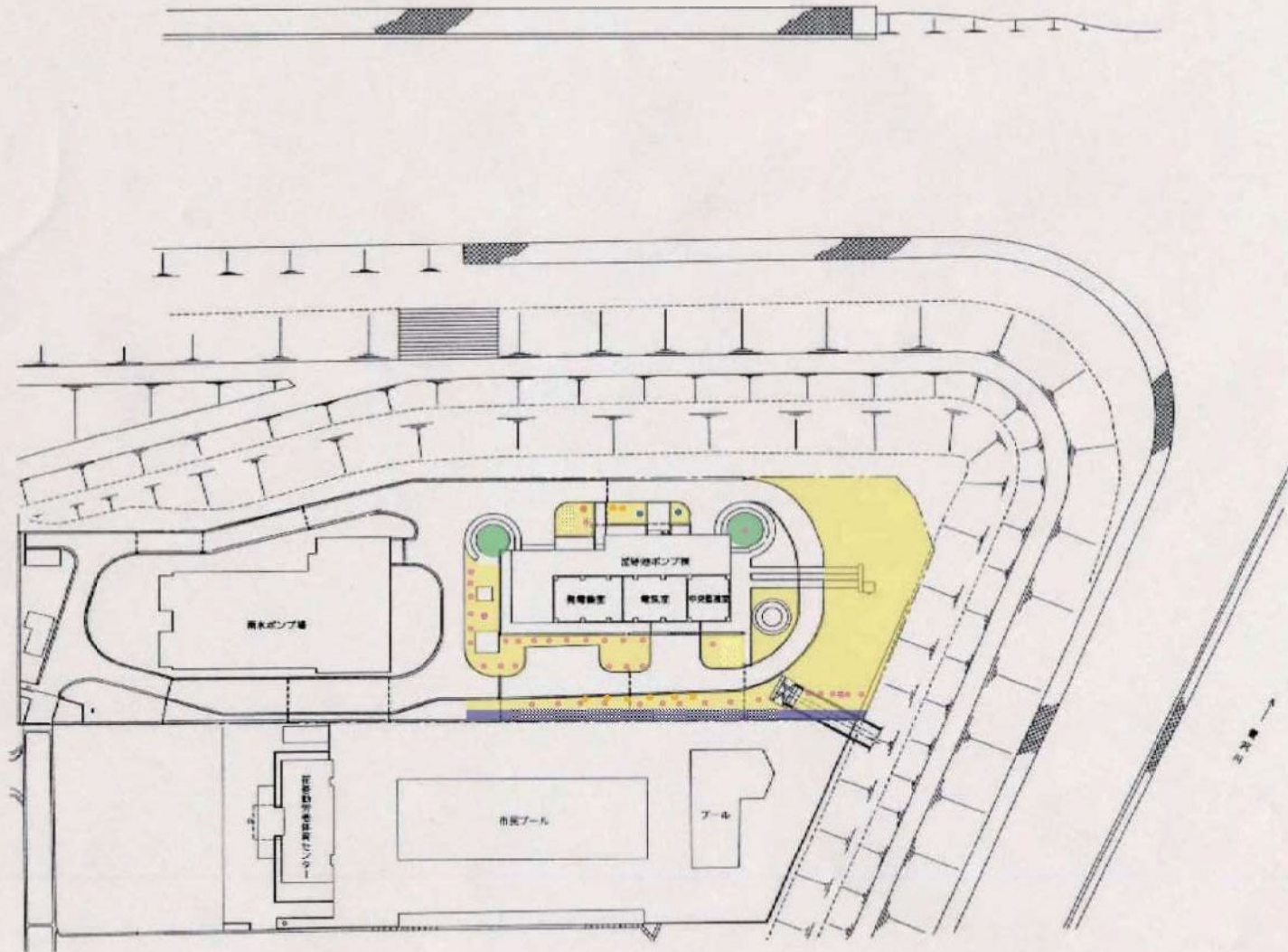
凡例

地区	面積	刈回数
A	6,940m ²	2回/年
B	2,140m ²	2回/年
C	2,500m ²	2回/年
D	4,150m ²	2回/年
E	650m ²	2回/年
H	2,000m ²	0回/年
J	1,130m ²	2回/年
K	1,610m ²	2回/年

北上浄化センターほか植栽等維持管理業務委託
 北上浄化センター(草地管理)
 全11枚中の8 一般平面図
 縮尺：NONE
 北上川上流流域下水道事務所

高田ポンプ場

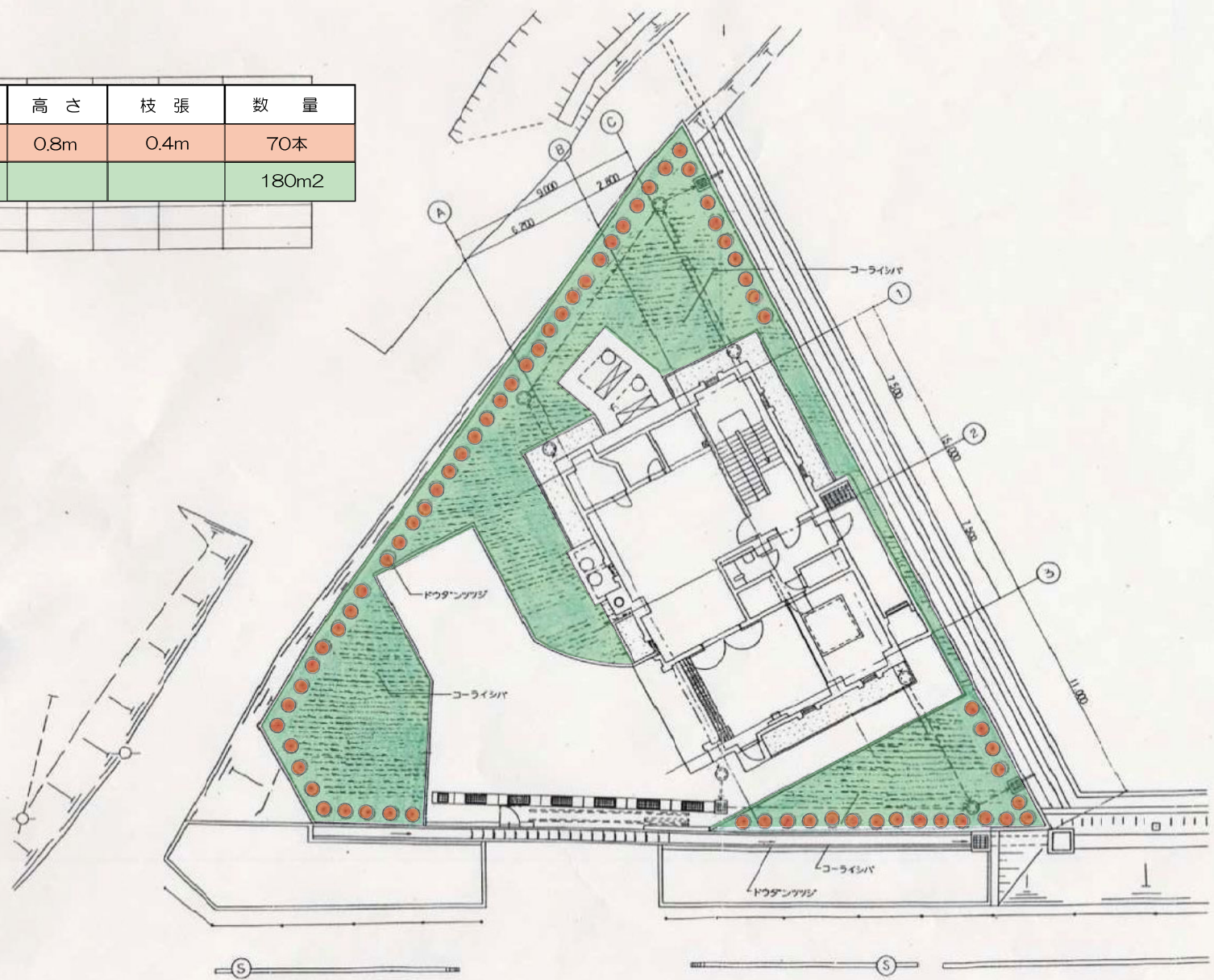
北上川 →



名称	数量	備考	地区	面積(m2)	方法
高木	16本		F地区	1,670	ハンドガイド式
寄植	100m2		G地区	190	肩掛式
玉物	2本				

北上浄化センターほか植栽等維持管理業務委託	
高田ポンプ場	
全11枚中の10	一般平面図
縮尺：NONE	
北上川上流流域下水道事務所	

名称	高さ	枝張	数量
ドウダンツツジ	0.8m	0.4m	70本
コライシバ			180m ²



北上浄化センターほか植栽等維持管理業務委託

石鳥谷ポンプ場

全11枚中の11	一般平面図
----------	-------

縮尺：NONE

北上川上流流域下水道事務所