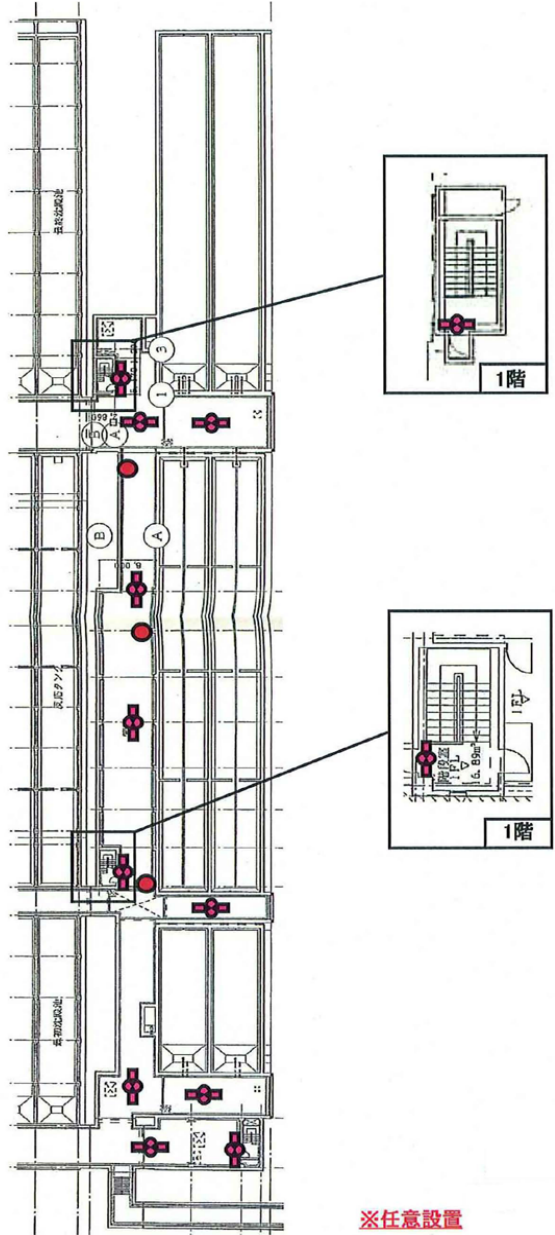
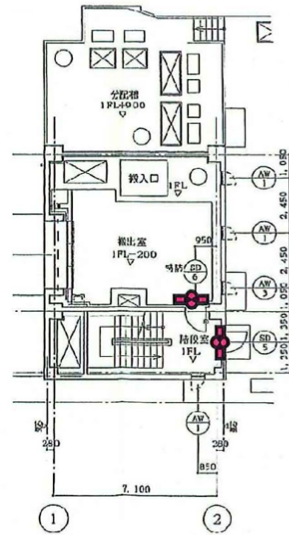


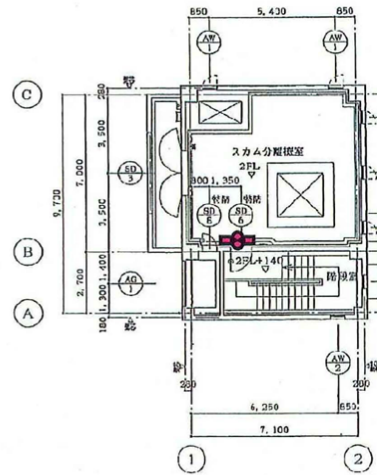
	消火器
	受信器
	熱感知器 壁動スリット
	定温防本型
	防煙型
	煙感知器 露出型
	点検口カバー
	受信器、表示灯、電鈴
	誘導灯



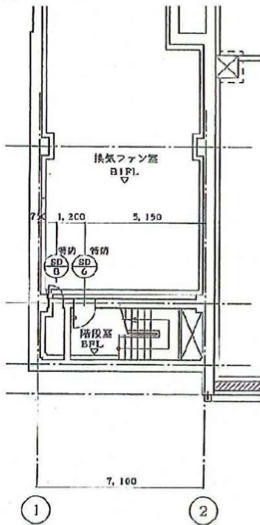
岩手県北上川上流流域下水道事務所	
北上浄化センターほか消防用設備定期点検業務委託	
40 / 77	北上浄化センター水処理設備(3系管廊)
令和8年度	
縮尺	No scale



1階建具立面図 1/100



2階建具平面図 1/100



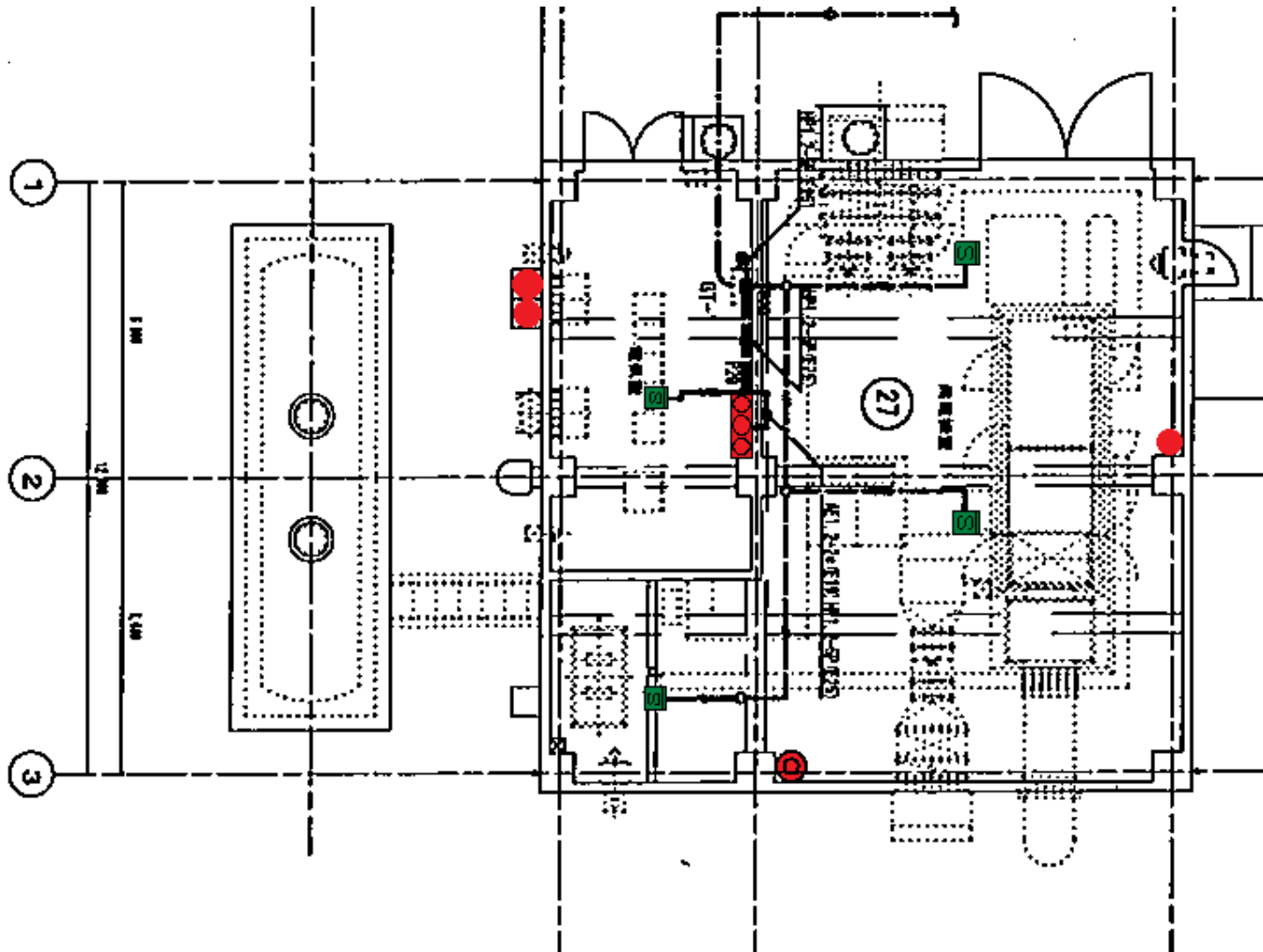
1階建具立面図 1/100

	消火器
	受信器
	熱感知器 壁動式
	常備防木型
	防煙型
	温度感知器 露出型
	点検口
	受信器 表示灯、電鈴
	誘灯

※任意設置

岩手県北上川上流流域下水道事務所	
北上浄化センターほか消防用設備定期点検業務委託	
41 / 77	北上浄化センター第2スカム分離機室棟
令和8年度	
縮尺	No scale

1階平面図 3=1/100

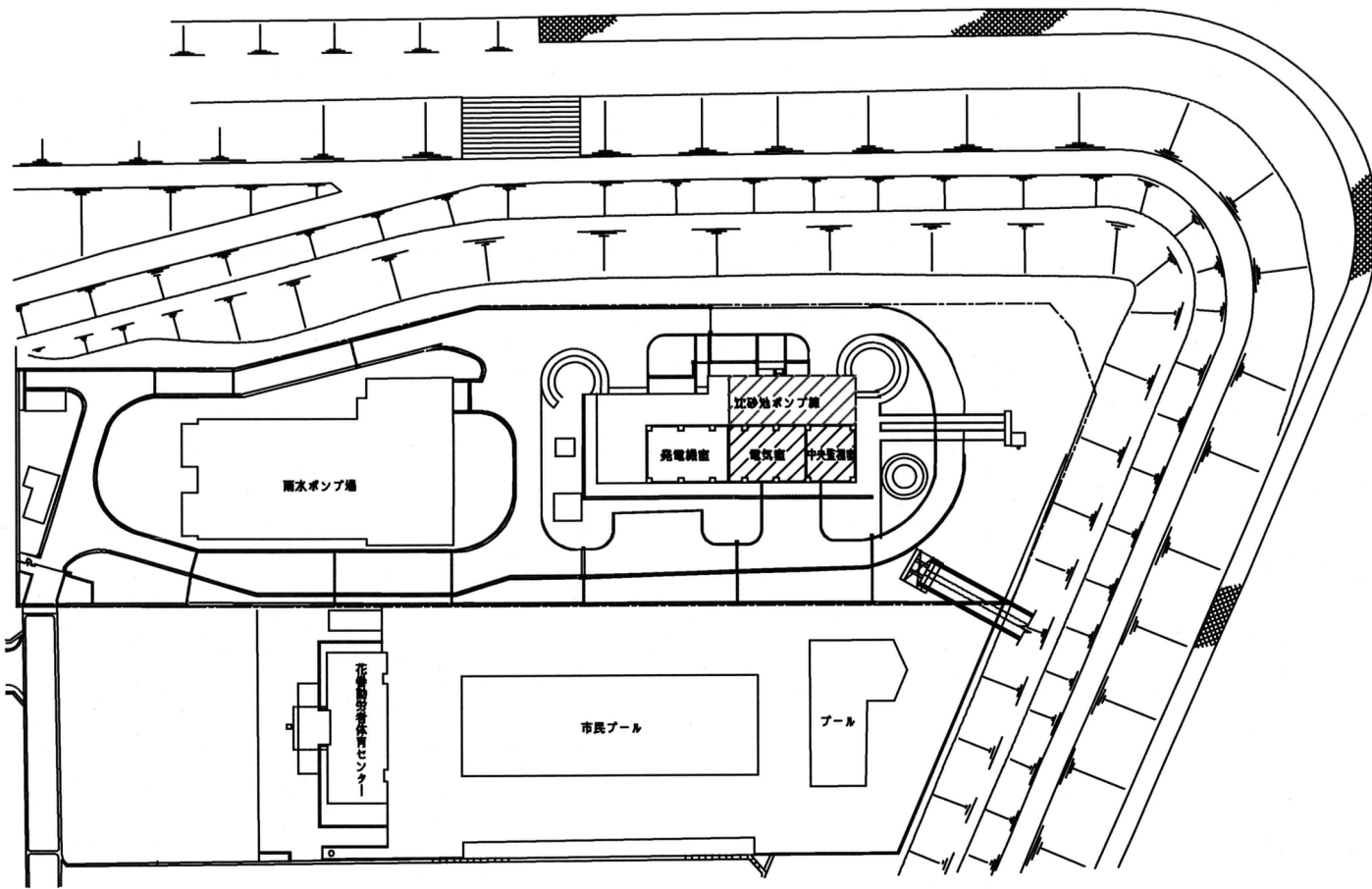


	消火栓
	消火器
	受信器
	熱感知器 定温スポット
	“ 防木型
	“ 防煤型
	煙感知器 露出型
	“ 点検口付
	受信器、表示灯、電鈴
	誘導灯
	押型 起動煙感知器
	防火戸
	防煙クハ-

50型消火器

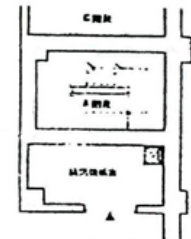
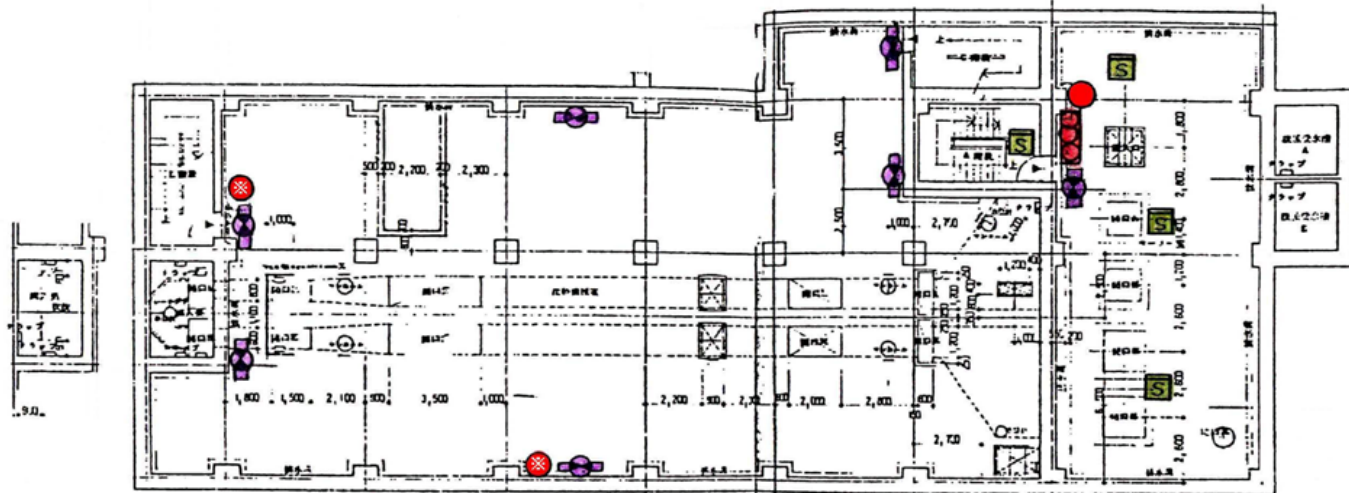
※任意設置

岩手県北上川上流流域下水道事務所	
北上浄化センターほか消防用設備定期点検業務委託	
42 / 77	北上浄化センター発電機棟
令和8年度	
縮尺	No scale



花巻高田汚水中継ポンプ場場内全体平面図S=1:500

岩手県北上川上流流域下水道事務所	
北上浄化センターほか消防用設備定期点検業務委託	
43 / 77	花巻高田ポンプ場全体配置図
令和8年度	
縮尺	No scale



	消火栓
	消火器
	受信器
	熱感知器 定温入水
	防木型
	防爆型
	煙感知器 露出型
	点検口付
	発信器 表示灯、電鈴
	誘導灯
	付壁 起動煙感知器
	防火戸
	防煙サイン

: 蓄圧式消火器

地下1階平面図

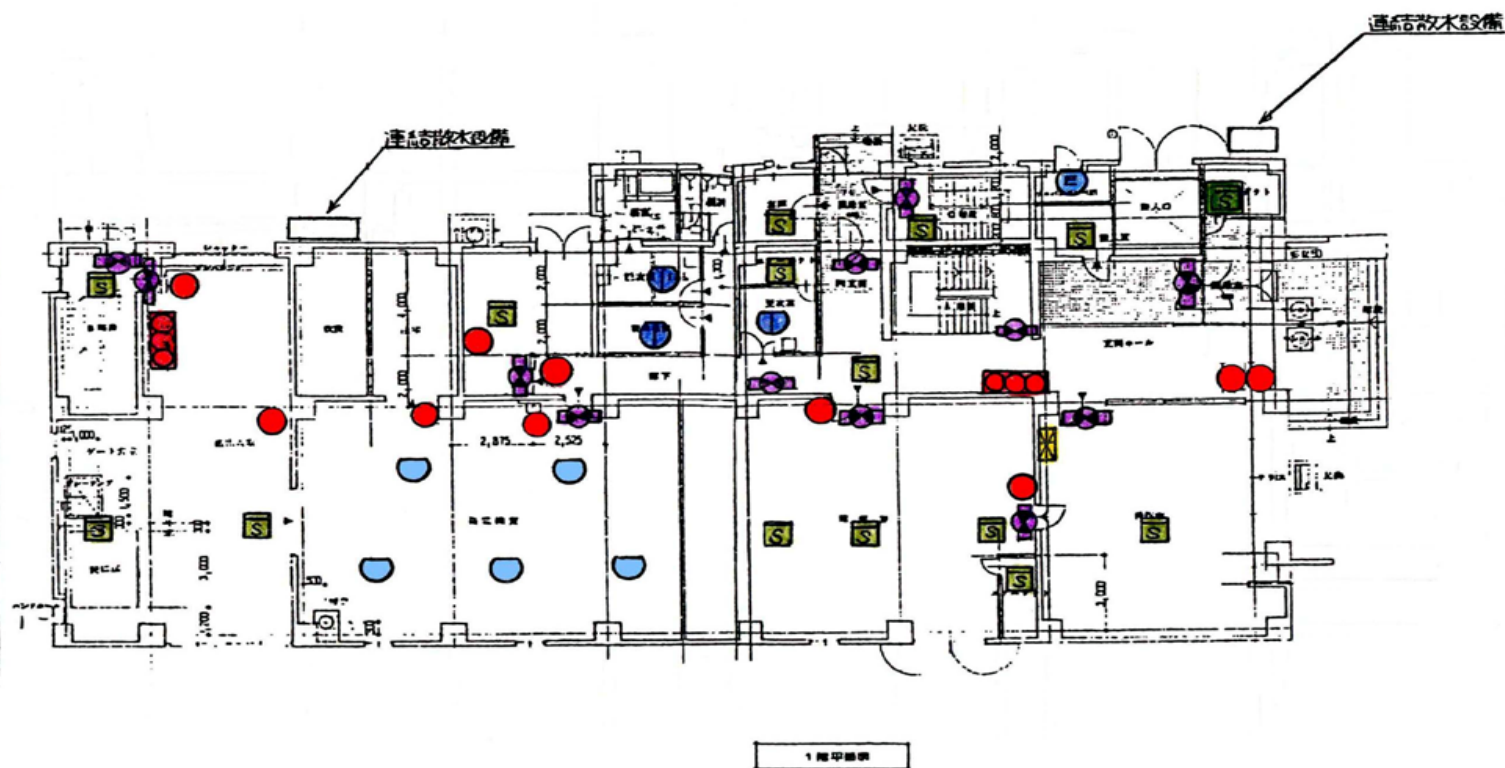
※ 図中の○は、蓄圧式消火器の設置位置を示す。

地下2階平面図



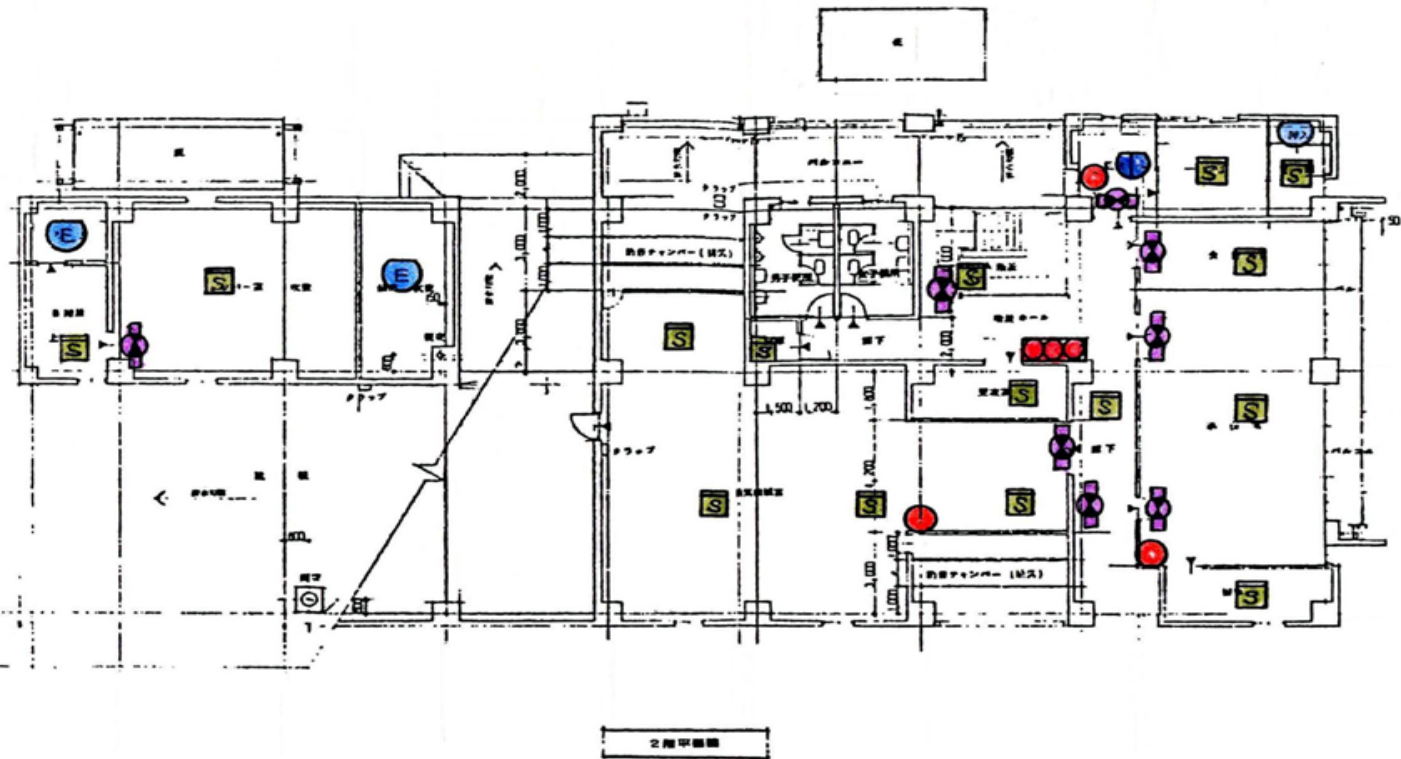
岩手県北上川上流流域下水道事務所	
北上浄化センターほか消防用設備定期点検業務委託	
44 / 77	花巻高田ポンプ場 地下1階、2階
令和8年度	
縮尺	No scale

	消火栓
	消火器
	受信器
	熱感知器 定温スポット
	“ 防木型
	“ 防燥型
	煙感知器 露出型
	“ 点検口付
	発信器 表示灯 電鈴
	誘導灯
	排煙 起動煙感知器
	防火戸
	防煙カーバー

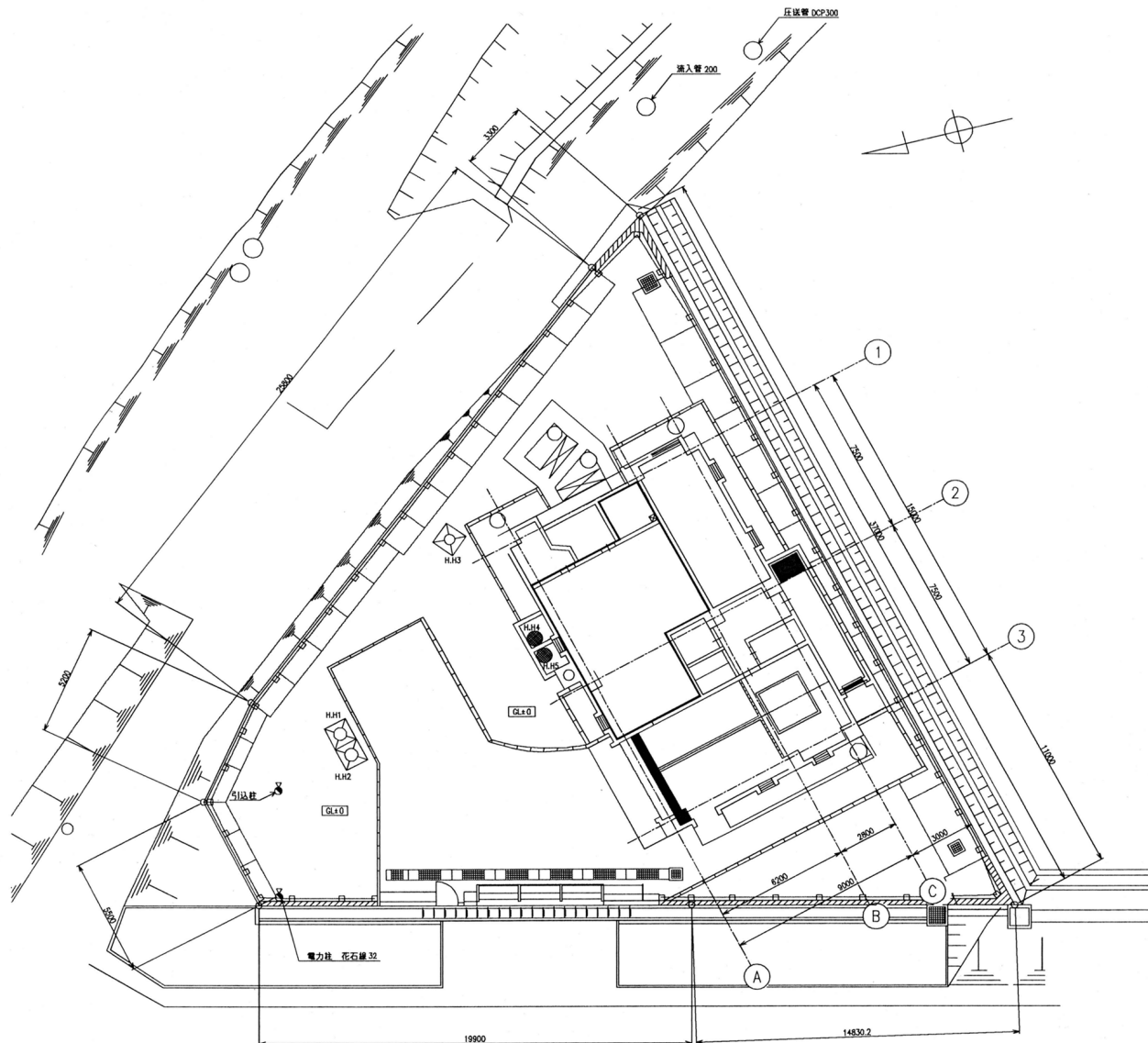


岩手県北上川上流流域下水道事務所	
北上浄化センターほか消防用設備定期点検業務委託	
45 / 77	花巻高田ポンプ場 1階
令和8年度	
縮尺	No scale

	消火栓
	消火器
	受信器
	熱感知器 定温スボット
	防木型
	防爆型
	煙感知器 露出型
	点検ボックス付
	受信器 表示XT, 電鈴
	誘導灯
	排煙 起動 煙感知器
	防火戸
	防煙カーテン



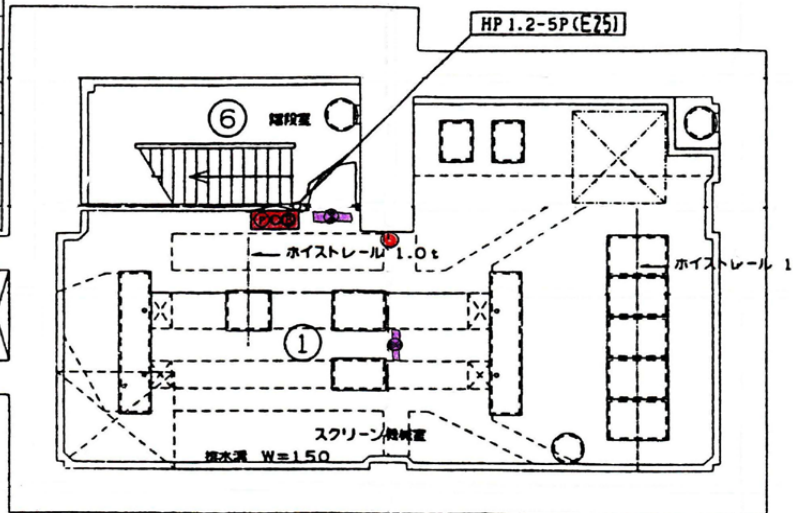
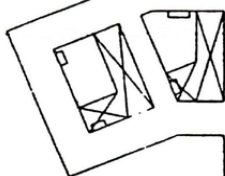
岩手県北上川上流流域下水道事務所	
北上浄化センターほか消防用設備定期点検業務委託	
46 / 77	花巻高田ポンプ場 2階
令和8年度	
縮尺	No scale



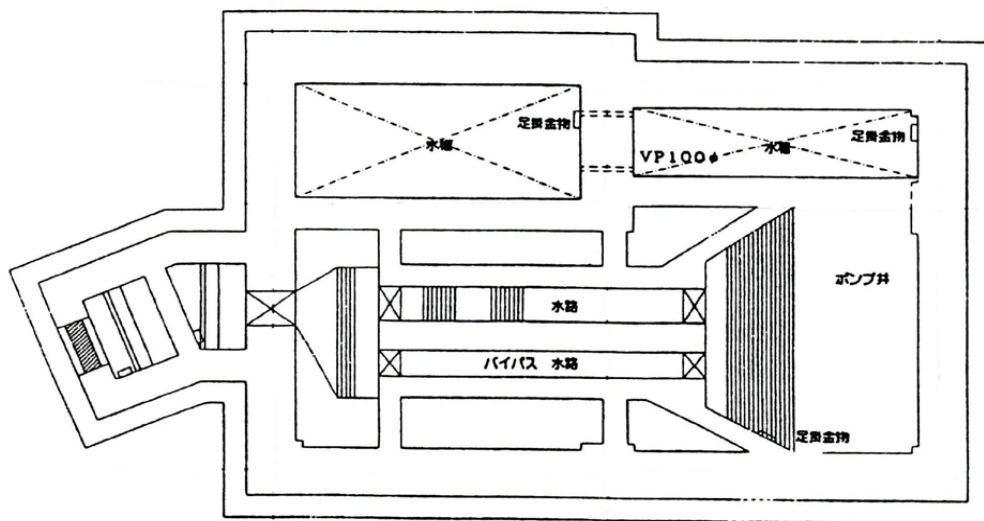
全体平面図 S=1/100

岩手県北上川上流流域下水道事務所	
北上浄化センターほか消防用設備定期点検業務委託	
47 / 77	石鳥谷ポンプ場全体配置図
令和8年度	
縮尺	No scale

	消火器
	受信器
	熱感知器 定温スポット
	防火型
	防火型
	熱感知器 露出型
	点検口付
	受信器、表示LED、電鈴
	誘導灯

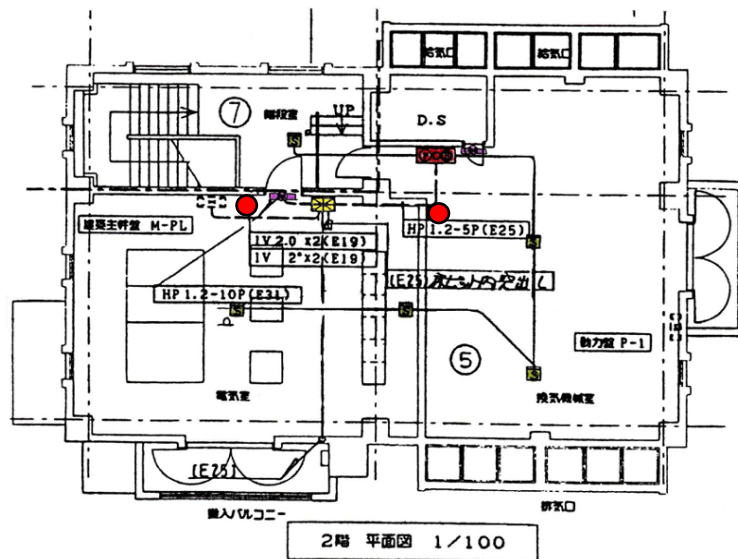
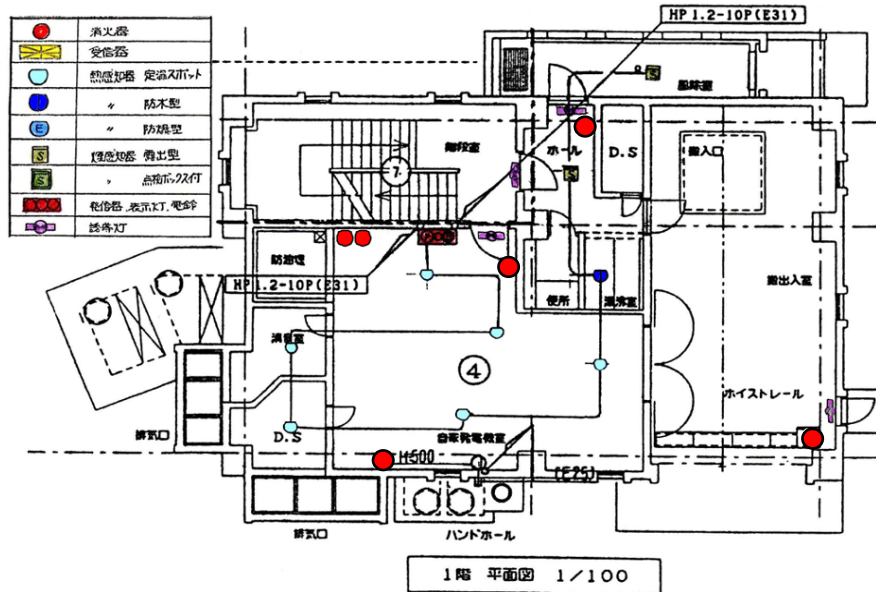


地下3階 平面図 1/100



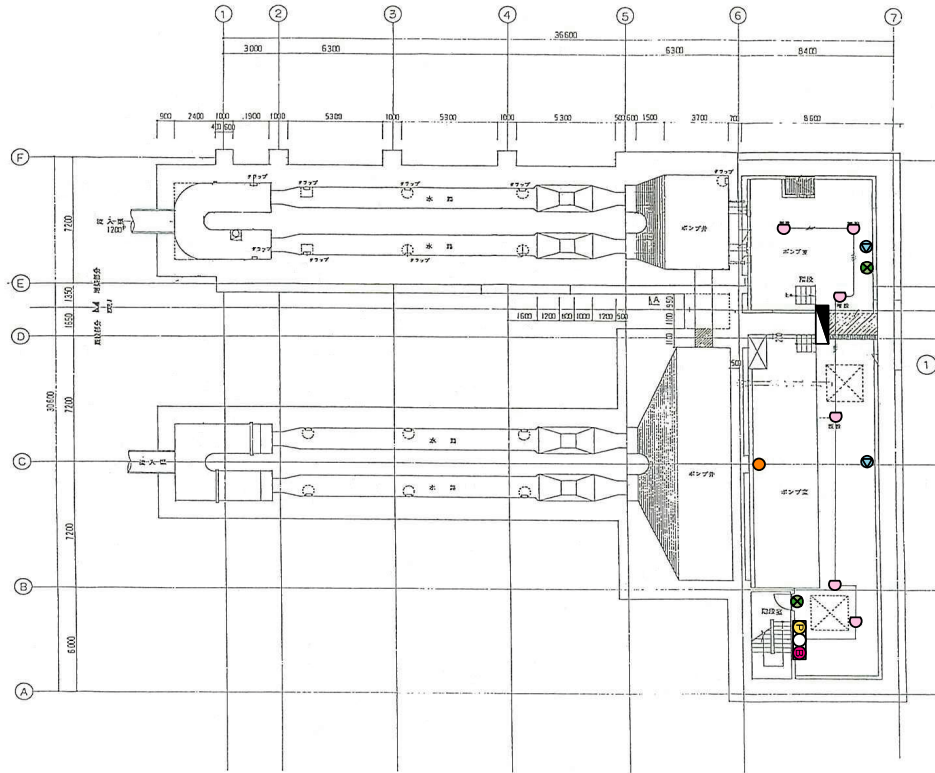
地下4階 平面図 1/100

岩手県北上川上流流域下水道事務所	
北上浄化センターほか消防用設備定期点検業務委託	
48 / 77	石鳥谷ポンプ場 地下3階、4階
令和8年度	
縮尺	No scale



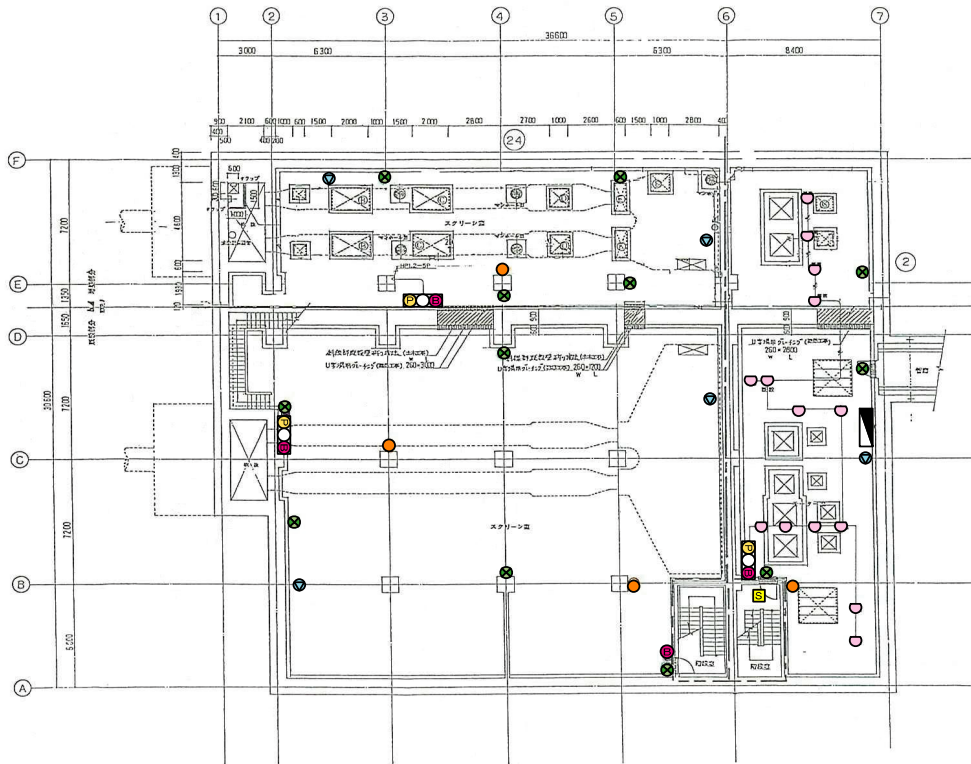
岩手県北上川上流流域下水道事務所	
北上浄化センターほか消防用設備定期点検業務委託	
50 / 77	石鳥谷ポンプ場 1階、2階
令和8年度	
縮尺	No scale

凡 例	
	受信機
	消火栓
	発信機
	消火器
	誘導灯
	定温感知器
	差動感知器
	煙感知器
	スピーカ

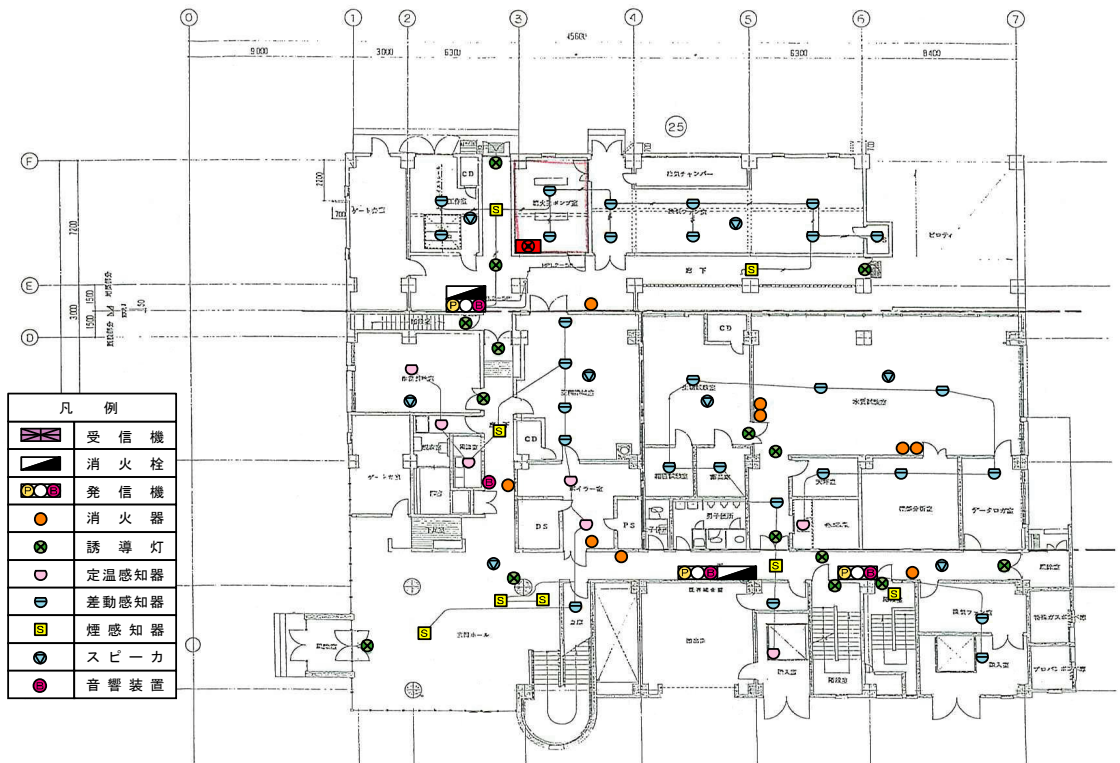


岩手県北上川上流流域下水道事務所	
北上浄化センターほか消防用設備定期点検業務委託	
52 / 77	水沢浄化センター沈砂池ポンプ棟 地下2階
令和8年度	
縮尺	No scale

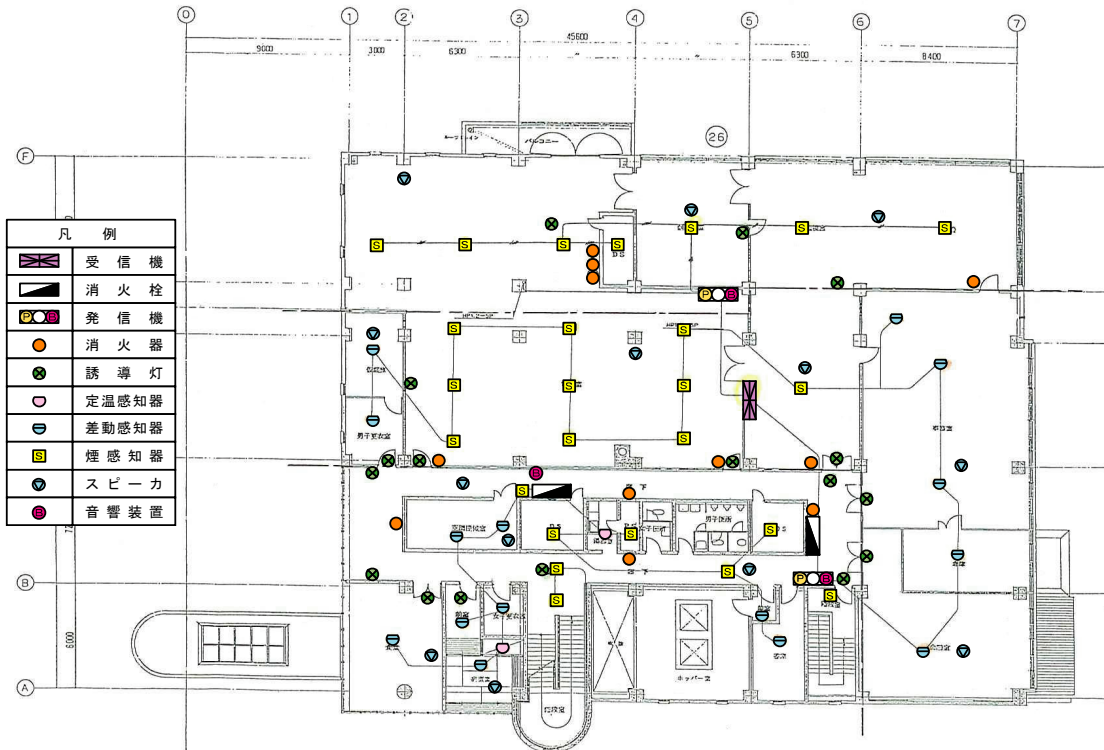
凡 例	
	受信機
	消火栓
	発信機
	消火器
	誘導灯
	定温感知器
	差動感知器
	煙感知器
	スピーカ
	音響装置



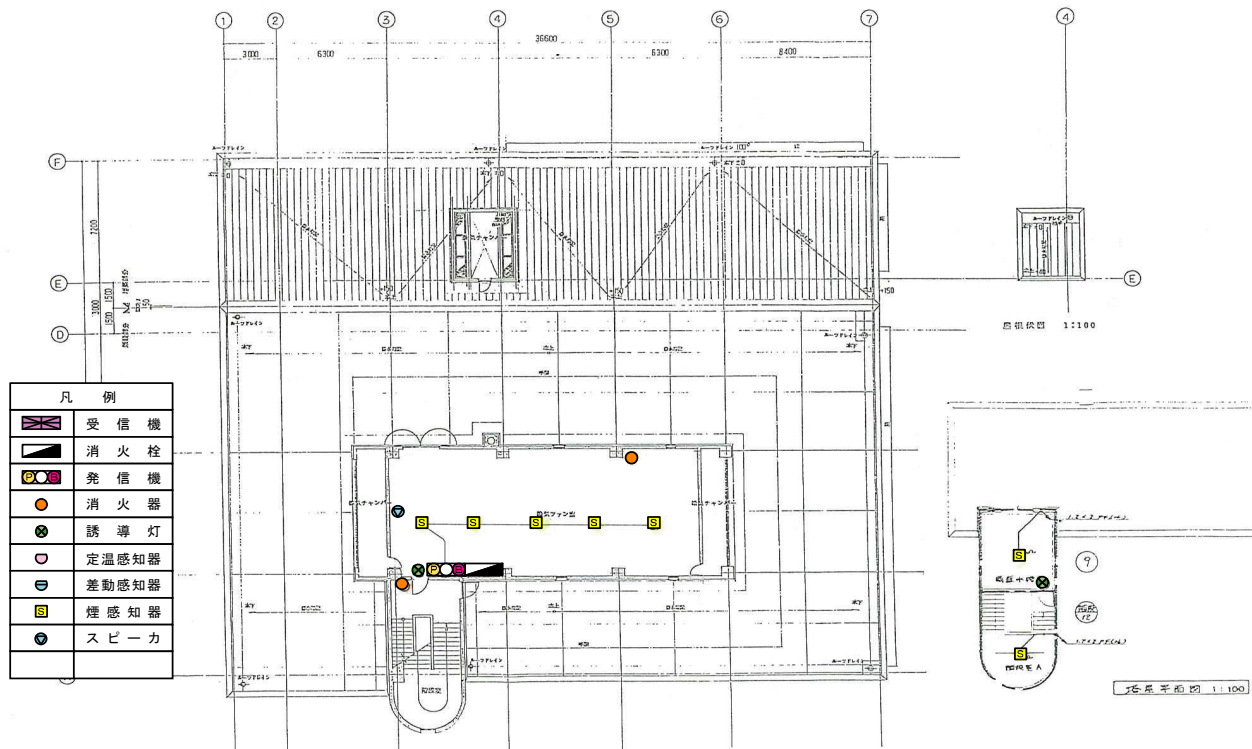
岩手県北上川上流流域下水道事務所	
北上浄化センターほか消防用設備定期点検業務委託	
53 / 77	水沢浄化センター沈砂池ポンプ棟 地下1階
令和8年度	
縮尺	No scale



岩手県北上川上流流域下水道事務所	
北上浄化センターほか消防用設備定期点検業務委託	
54 / 77	水沢浄化センター沈砂池ポンプ棟 1階
令和8年度	
縮尺	No scale



岩手県北上川上流流域下水道事務所	
北上浄化センターほか消防用設備定期点検業務委託	
55 / 77	水沢浄化センター沈砂池ポンプ棟 2階
令和8年度	
縮尺	No scale

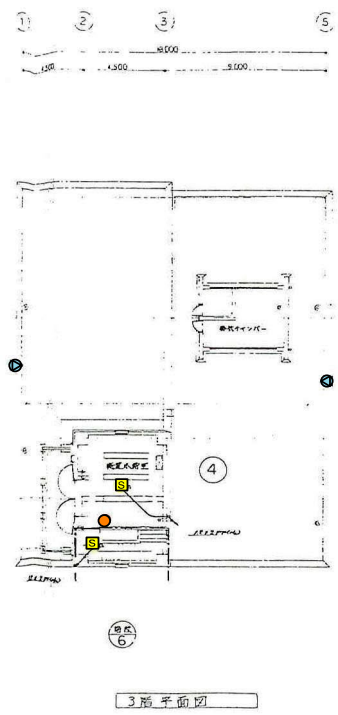
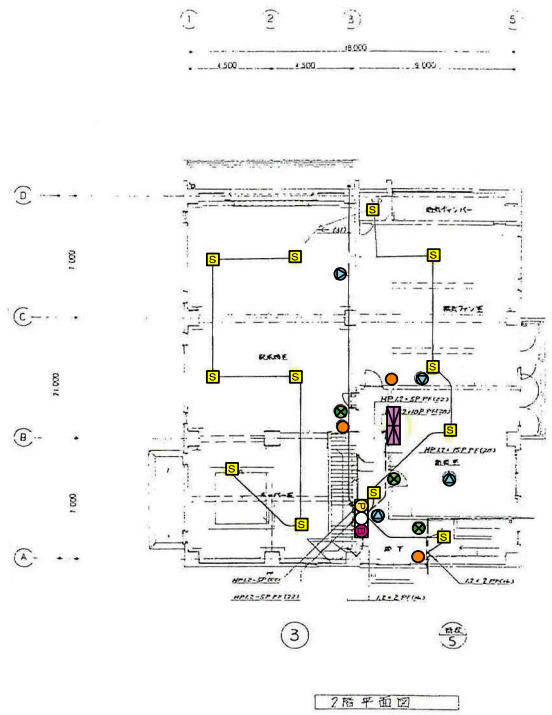


凡 例	
	受信機
	消火栓
	発信機
	消火器
	誘導灯
	定温感知器
	差動感知器
	煙感知器
	スピーカ

岩手県北上川上流流域下水道事務所	
北上浄化センターほか消防用設備定期点検業務委託	
56 / 77	水沢浄化センター沈砂池ポンプ棟 3階
令和8年度	
縮尺	No scale



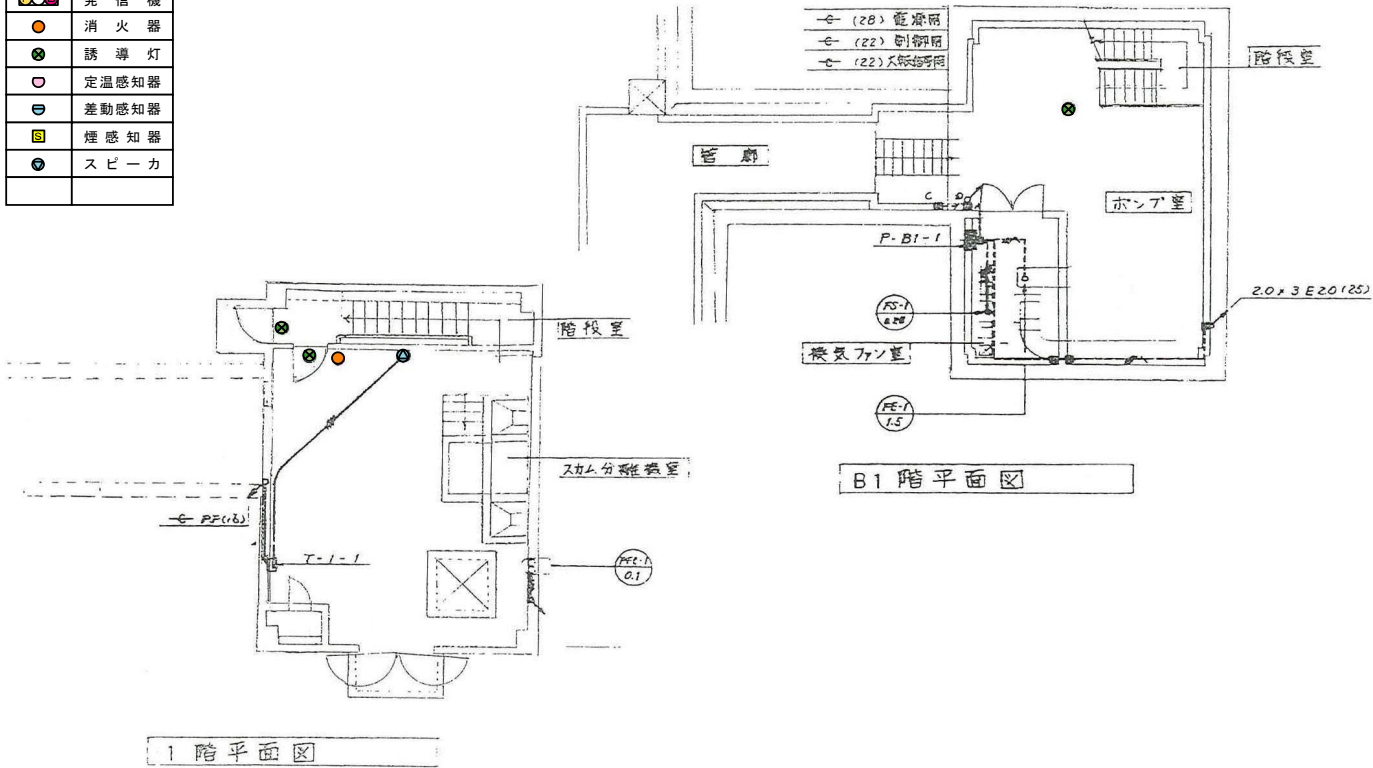
岩手県北上川上流流域下水道事務所	
北上浄化センターほか消防用設備定期点検業務委託	
57 / 77	水沢浄化センター汚泥処理棟 地下1階、1階
令和8年度	
縮 尺	No scale



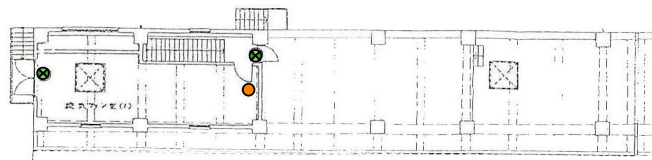
凡例	
	受信機
	消火栓
	発信機
	消火器
	誘導灯
	定温感知器
	差動感知器
	煙感知器
	スピーカ

岩手県北上川上流流域下水道事務所	
北上浄化センターほか消防用設備定期点検業務委託	
58 / 77	水沢浄化センター汚泥処理棟 2階、3階
令和8年度	
縮尺	No scale

凡 例	
	受 信 機
	消 火 栓
	発 信 機
	消 火 器
	誘 導 灯
	定 温 感 知 器
	差 動 感 知 器
	煙 感 知 器
	ス ピ ー カ

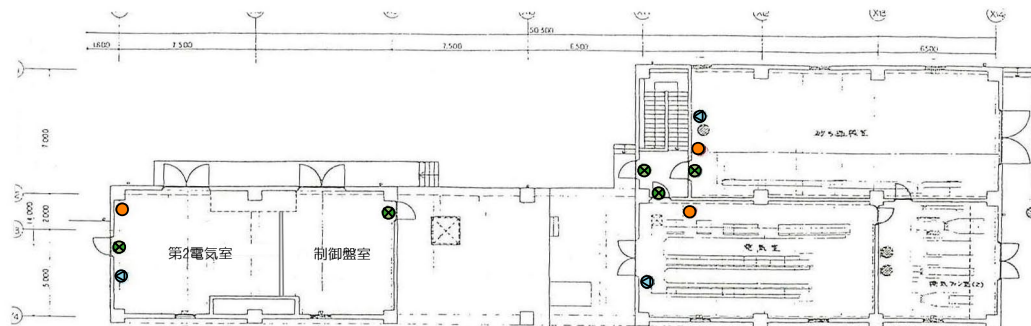


岩手県北上川上流流域下水道事務所	
北上浄化センターほか消防用設備定期点検業務委託	
59 / 77	水沢浄化センタースカム処理棟
令和8年度	
縮 尺	No scale



— 16 平面図 1:100

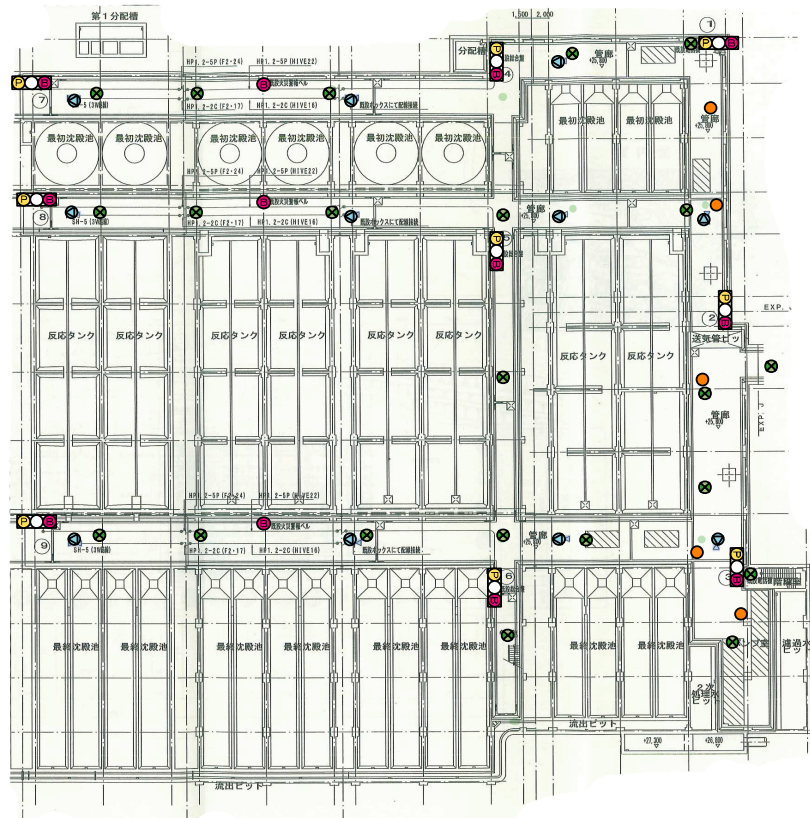
凡例	
	受信機
	消火栓
	発信機
	消火器
	誘導灯
	定温感知器
	差動感知器
	煙感知器
	スピーカ



— 16 平面図 1:100



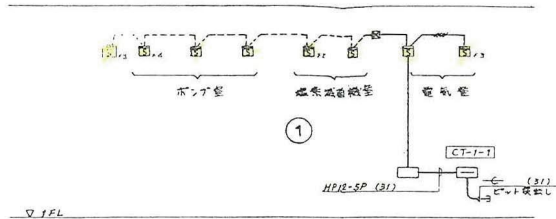
岩手県北上川上流流域下水道事務所	
北上浄化センターほか消防用設備定期点検業務委託	
60 / 77	水沢浄化センター水処理棟 1階
令和8年度	
縮尺	No scale



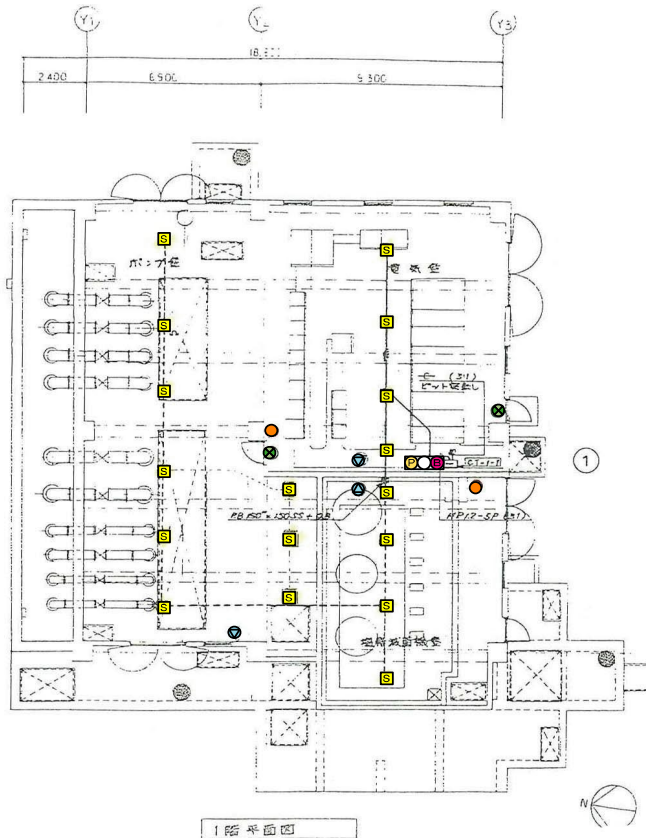
凡 例	
	受信機
	消火栓
	発信機
	消火器
	誘導灯
	定温感知器
	差動感知器
	煙感知器
	スピーカ
	音響装置

岩手県北上川上流流域下水道事務所	
北上浄化センターほか消防用設備定期点検業務委託	
61 / 77	水沢浄化センター水処理棟 地下1階
令和8年度	
縮尺	No scale

凡 例	
	受信機
	消火栓
	発信機
	消火器
	誘導灯
	定温感知器
	差動感知器
	煙感知器
	スピーカ

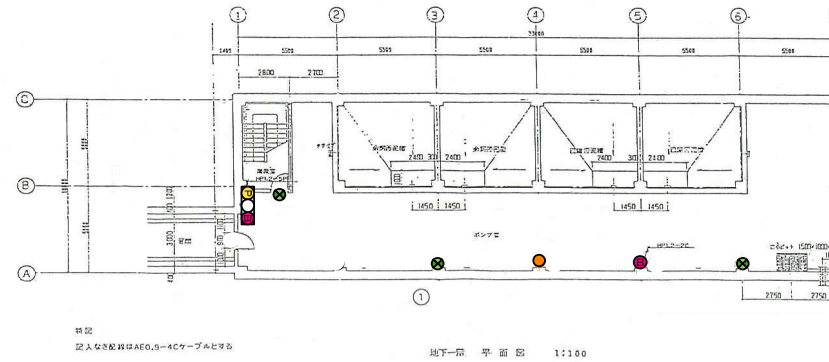
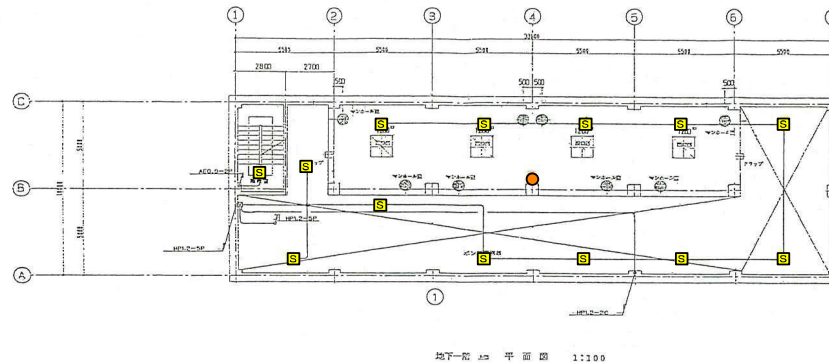
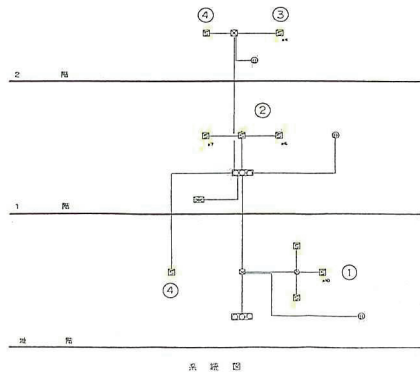


①
消火設備系統図

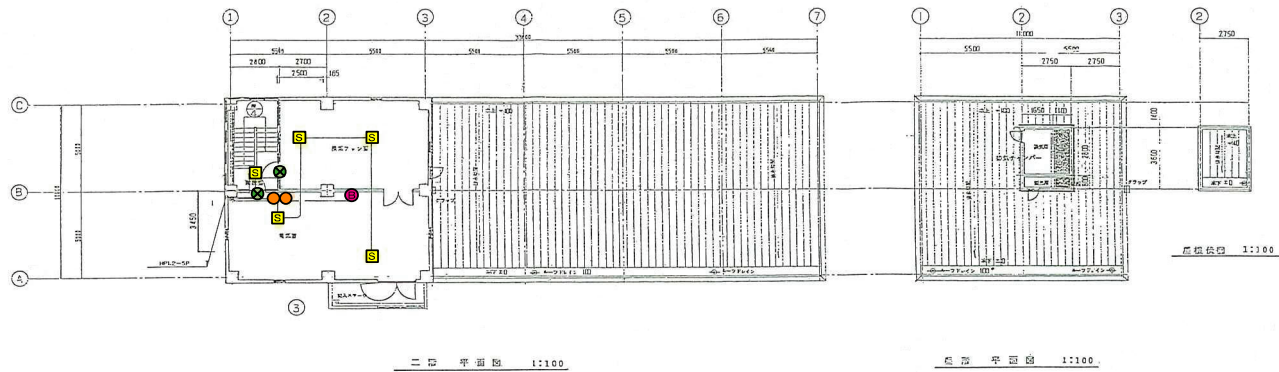


岩手県北上川上流流域下水道事務所	
北上浄化センターほか消防用設備定期点検業務委託	
62 / 77	水沢浄化センター塩素滅菌棟
令和8年度	
縮尺	No scale

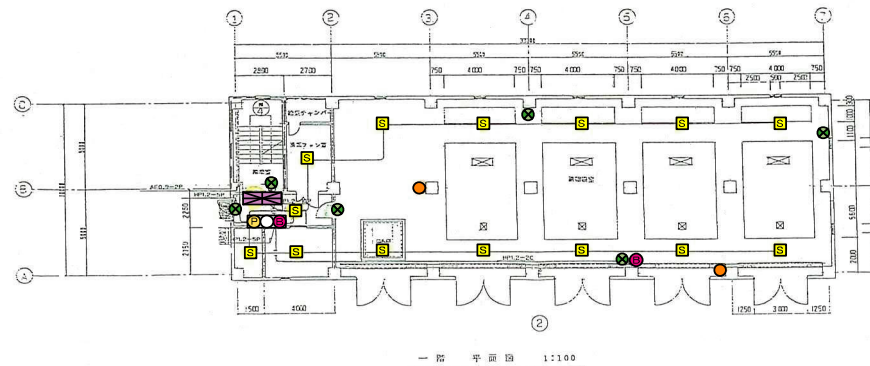
凡 例	
	受信機
	消火栓
	発信機
	消火器
	誘導灯
	定温感知器
	差動感知器
	煙感知器
	スピーカ
	音響装置



岩手県北上川上流流域下水道事務所	
北上浄化センターほか消防用設備定期点検業務委託	
63 / 77	水沢浄化センター汚泥濃縮機棟 地下1階
令和8年度	
縮尺	No scale

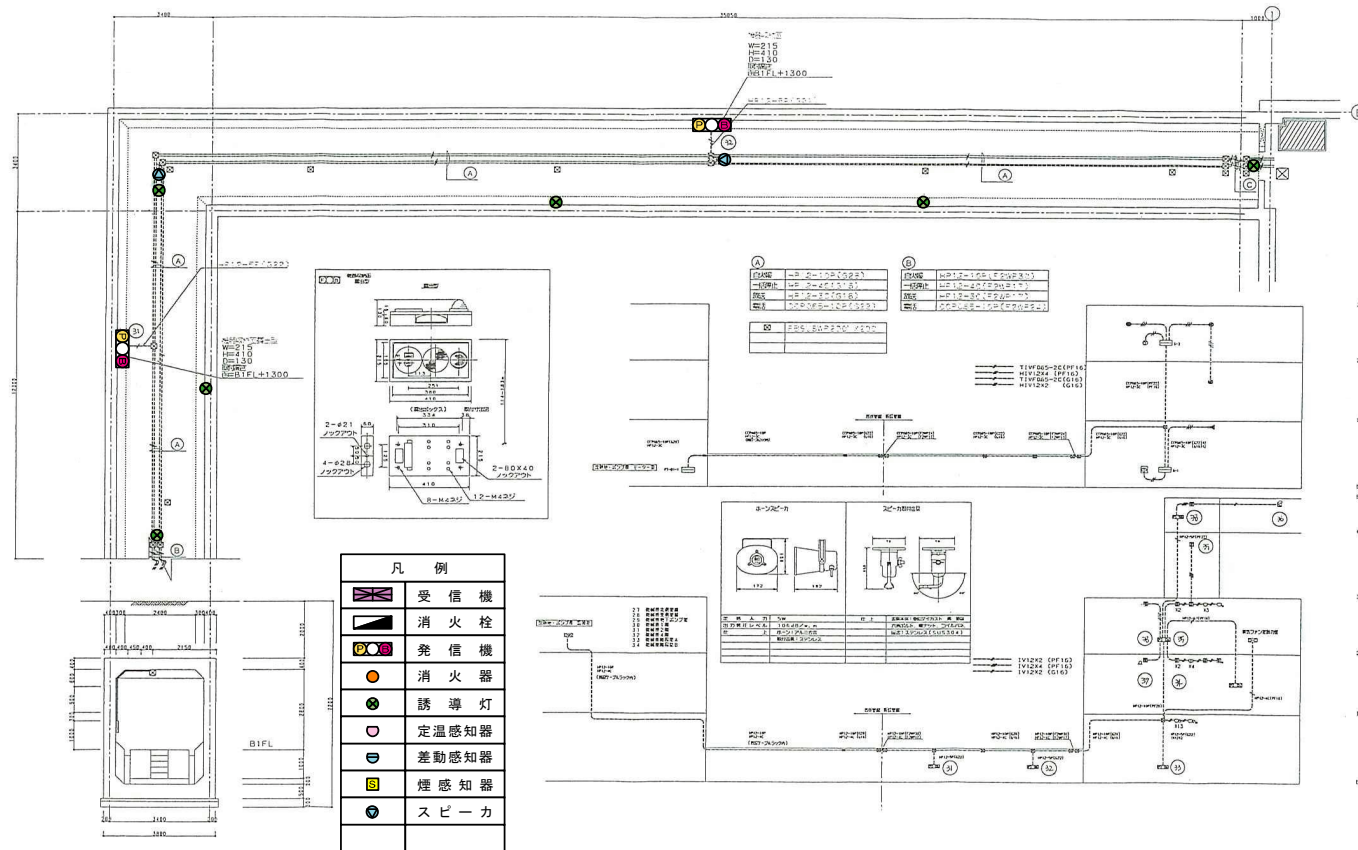


二階平面図 1:100



凡例	
	受信機
	消火栓
	発信機
	消火器
	誘導灯
	定温感知器
	差動感知器
	煙感知器
	スピーカー
	音響装置

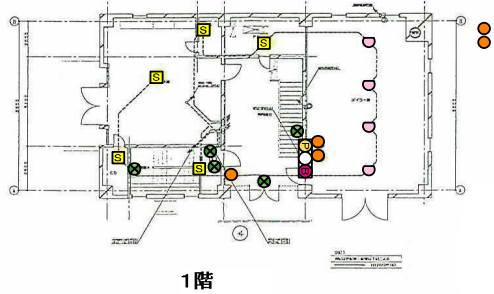
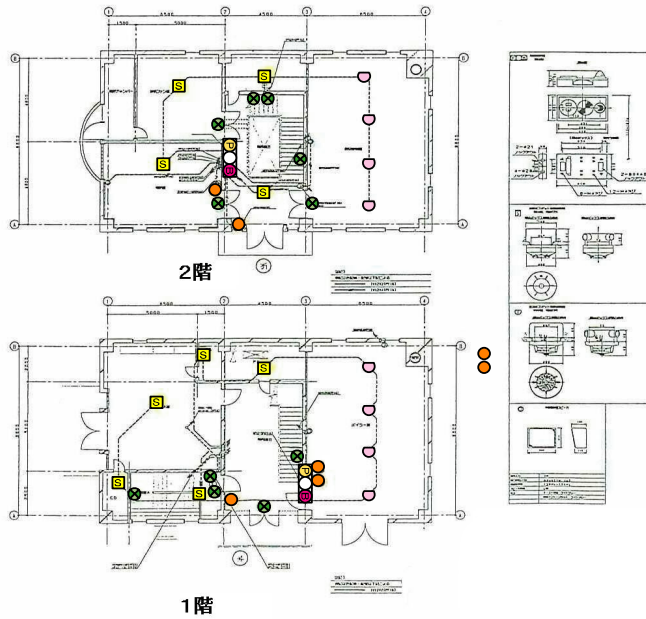
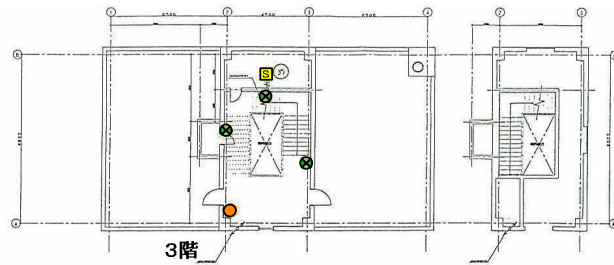
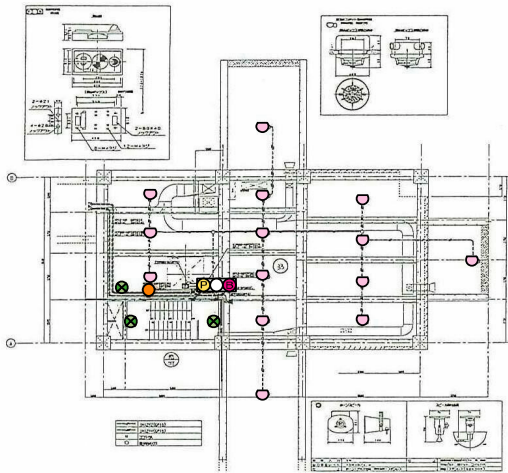
岩手県北上川上流流域下水道事務所	
北上浄化センターほか消防用設備定期点検業務委託	
64 / 77	水沢浄化センター汚泥濃縮機棟 1階、2階
令和8年度	
縮尺	No scale



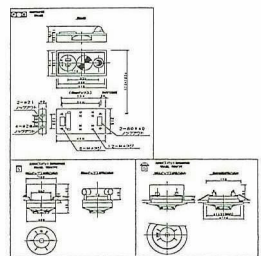
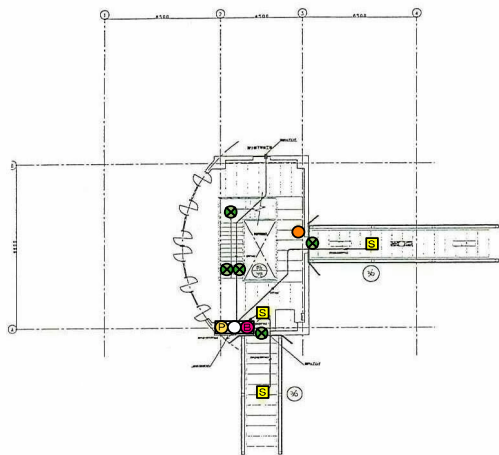
岩手県北上川上流流域下水道事務所	
北上浄化センターほか消防用設備定期点検業務委託	
65 / 77	水沢浄化センター消化タンク棟 管廊
令和8年度	
縮尺	No scale

凡 例	
	受信機
	消火栓
	発信機
	消火器
	誘導灯
	定温感知器
	差動感知器
	煙感知器
	スピーカ

地下1F

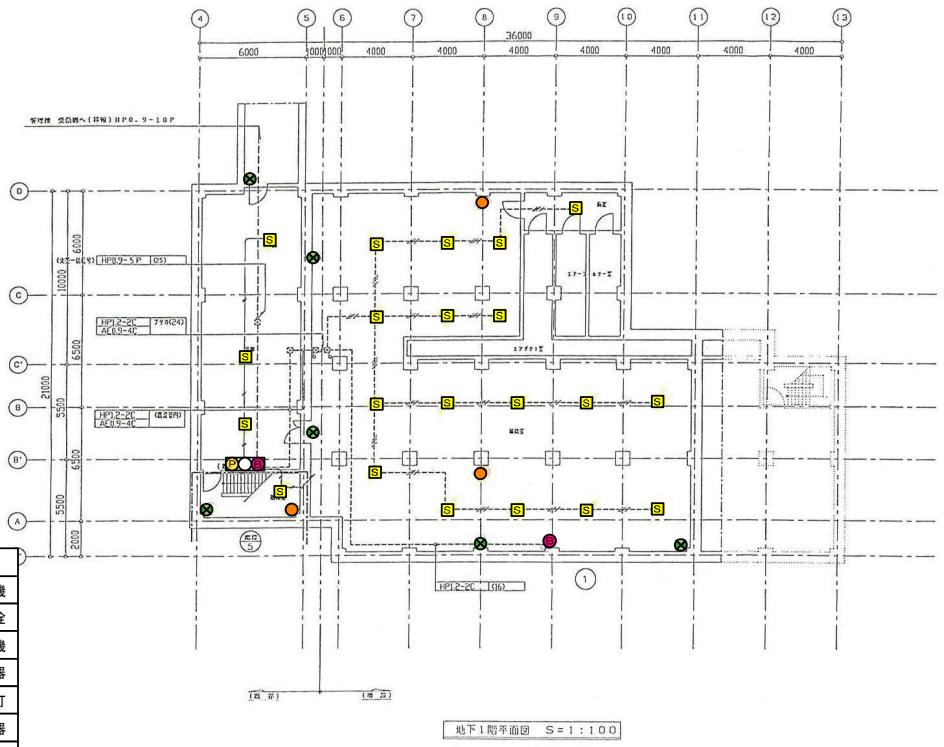


岩手県北上川上流流域下水道事務所	
北上浄化センターほか消防用設備定期点検業務委託	
66 / 77	水沢浄化センター消化タンク棟 地下1階、1-3階
令和8年度	
縮尺	No scale



凡 例	
	受 信 機
	消 火 栓
	発 信 機
	消 火 器
	誘 導 灯
	定 温 感 知 器
	差 動 感 知 器
	煙 感 知 器
	ス ピ ー カ

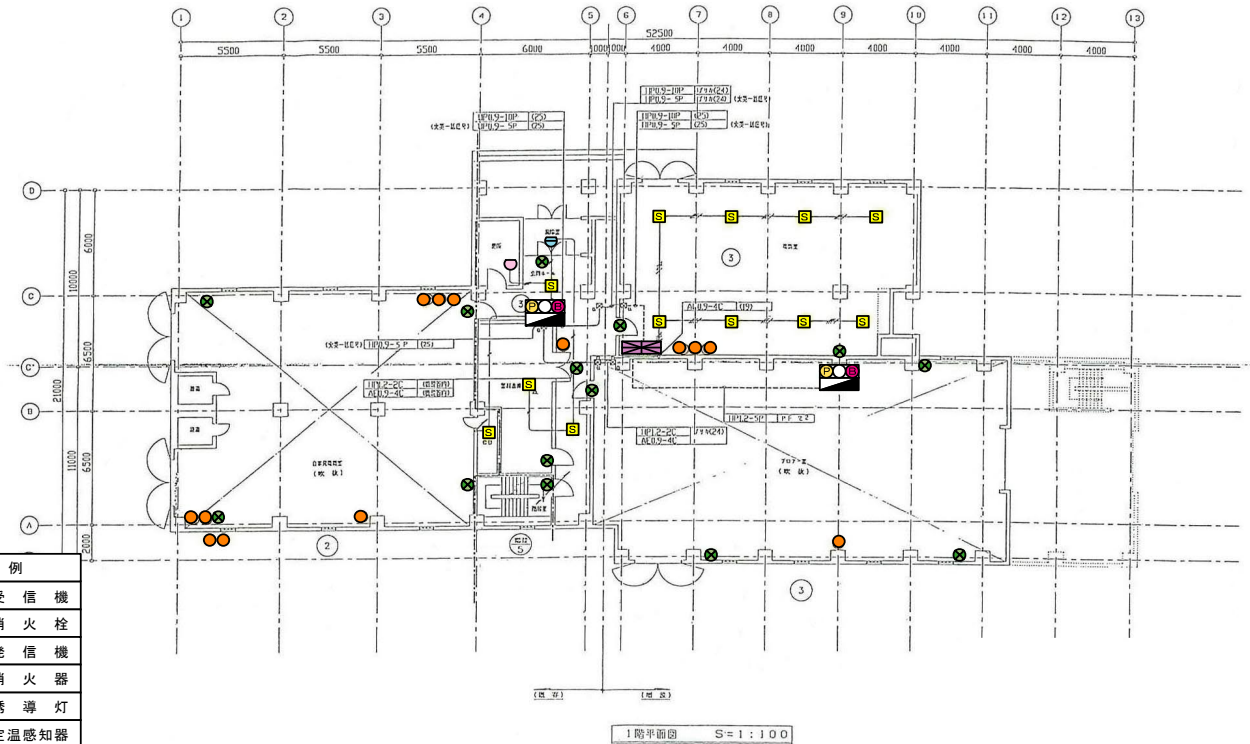
岩手県北上川上流流域下水道事務所	
北上浄化センターほか消防用設備定期点検業務委託	
67 / 77	水沢浄化センター消化タンク棟 4階
令和8年度	
縮 尺	No scale



凡 例	
	受信機
	消火栓
	発信機
	消火器
	誘導灯
	定温感知器
	差動感知器
	煙感知器
	スピーカ
	音響装置

- 注1) 配管の材質等については、
- AE 09-4C (G)
 - AE 09-4C PF(16)
- 注2) 防火ガラスの規格については、
- 8a. SS 200X200X100
 - 8b. SS 200X200X100(VP)
 - S 他

岩手県北上川上流流域下水道事務所	
北上浄化センターほか消防用設備定期点検業務委託	
68 / 77	水沢浄化センター自家發送風機棟 地下1階
令和8年度	
縮尺	No scale



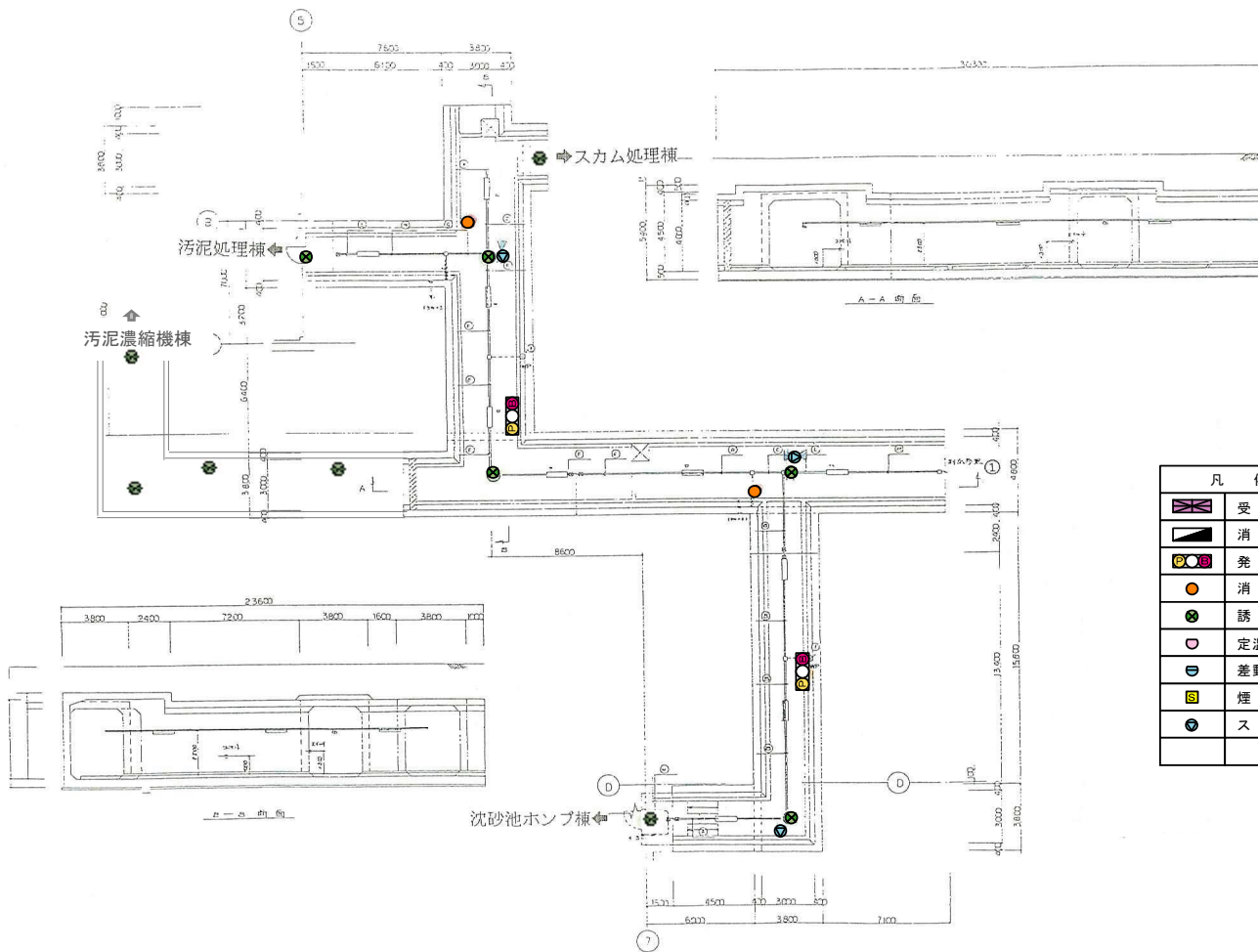
凡例	
	受信機
	消火栓
	発信機
	消火器
	誘導灯
	定温感知器
	差動感知器
	煙感知器
	スピーカ

岩手県北上川上流流域下水道事務所	
北上浄化センターほか消防用設備定期点検業務委託	
69 / 77	水沢浄化センター自家発送風機棟 1階
令和8年度	
縮尺	No scale

凡 例	
	受信機
	消火栓
	発信機
	消火器
	誘導灯
	定温感知器
	差動感知器
	煙感知器
	スピーカ

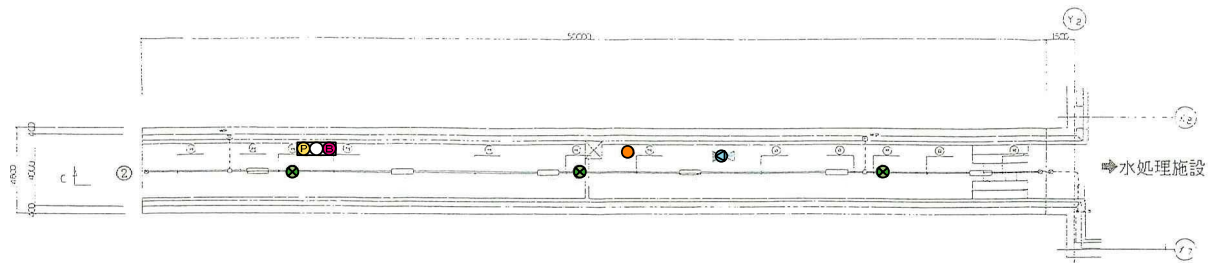


岩手県北上川上流流域下水道事務所	
北上浄化センターほか消防用設備定期点検業務委託	
70 / 77	水沢浄化センター自家発送風機棟 2階
令和8年度	
縮尺	No scale

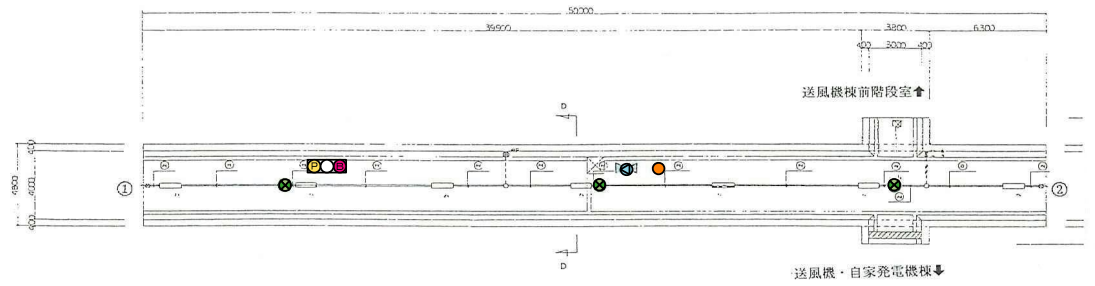


凡 例	
	受信機
	消火栓
	発信機
	消火器
	誘導灯
	定温感知器
	差動感知器
	煙感知器
	スピーカ

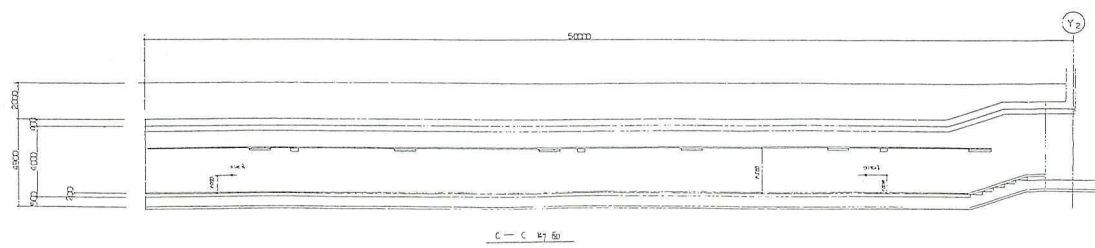
岩手県北上川上流流域下水道事務所	
北上浄化センターほか消防用設備定期点検業務委託	
71 / 77	水沢浄化センター連絡管廊(1)
令和8年度	
縮尺	No scale



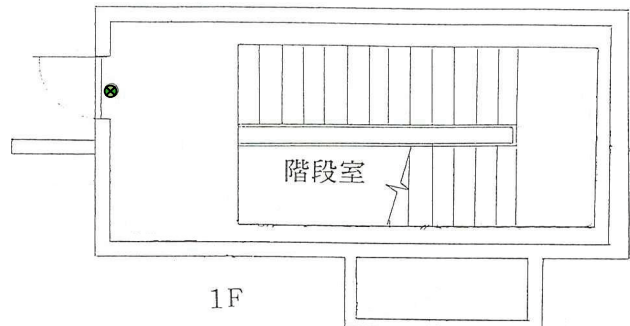
①	55°-5.110	L=2.741
②	55°-5.1	L=4.142
③	55°-5.1	L=4.142
④	55°-5.110	L=2.741
⑤	55°-5.1	L=4.142
⑥	55°-5.1	L=4.142
⑦	55°-5.110	L=2.741
⑧	55°-5.1	L=4.142
⑨	55°-5.1	L=4.142
⑩	55°-5.110	L=2.741
⑪	55°-5.1	L=4.142
⑫	55°-5.1	L=4.142



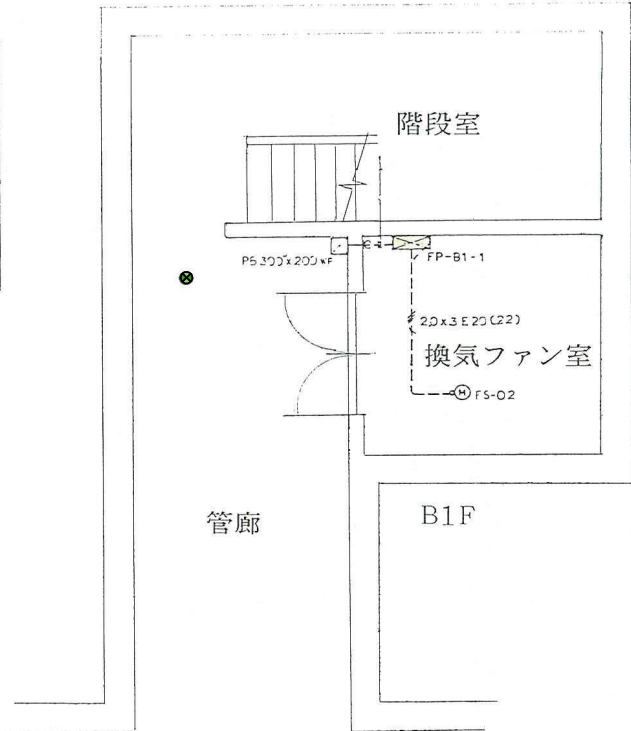
凡 例	
	受信機
	消火栓
	発信機
	消火器
	誘導灯
	定温感知器
	差動感知器
	煙感知器
	スピーカ



岩手県北上川上流流域下水道事務所	
北上浄化センターほか消防用設備定期点検業務委託	
72 / 77	水沢浄化センター連絡管廊(2)
令和8年度	
縮尺	No scale



1F

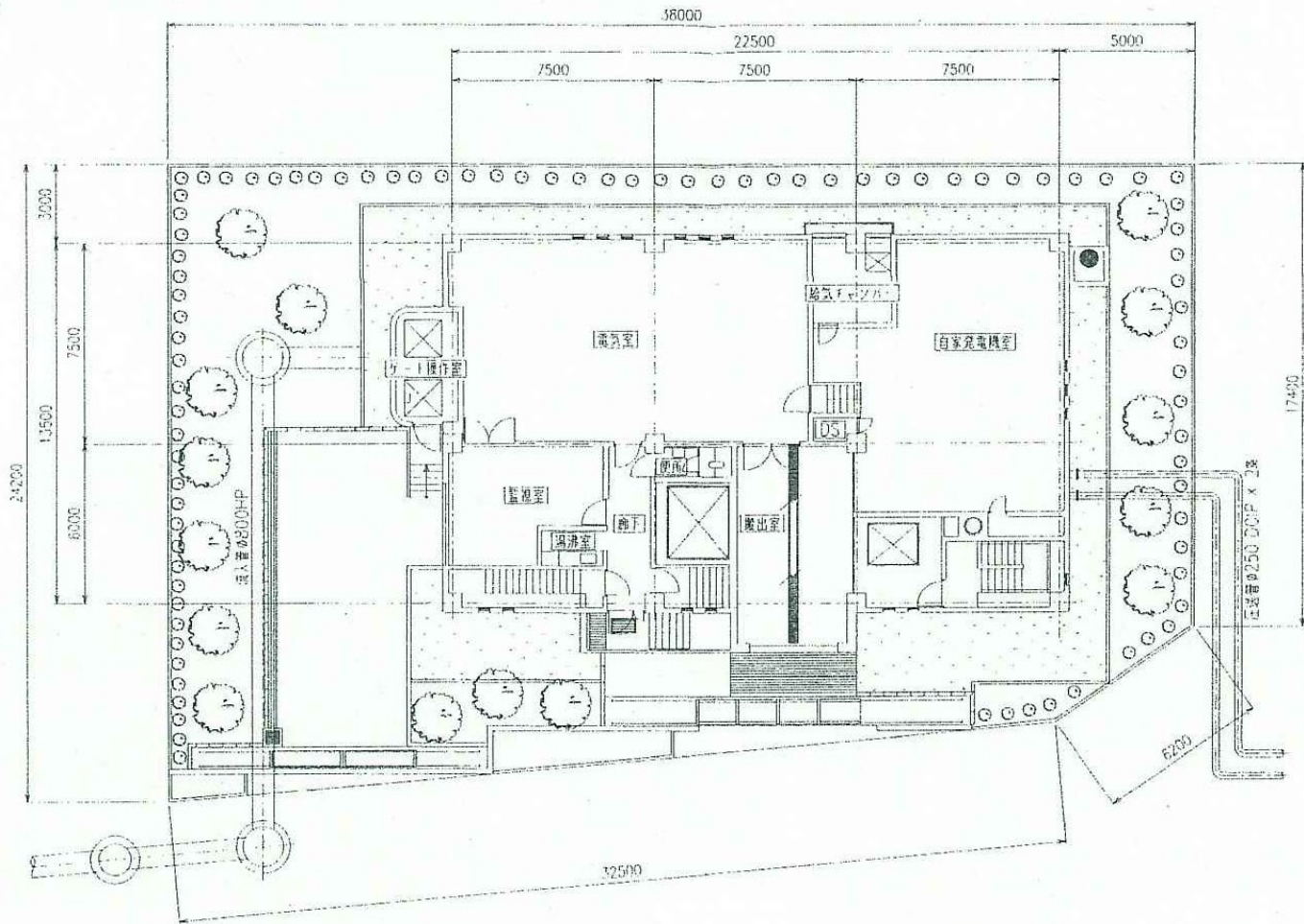


汚泥処理棟 ←

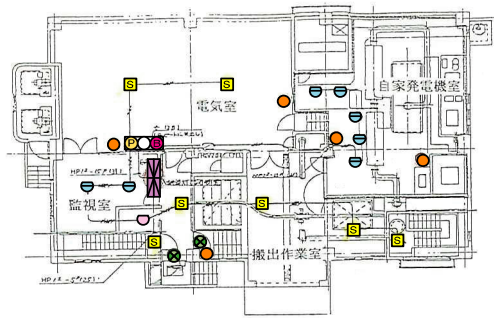
⇒ 水処理棟

凡 例	
	受 信 機
	消 火 栓
	発 信 機
	消 火 器
	誘 導 灯
	定 温 感 知 器
	差 動 感 知 器
	煙 感 知 器
	ス ピ ー カ

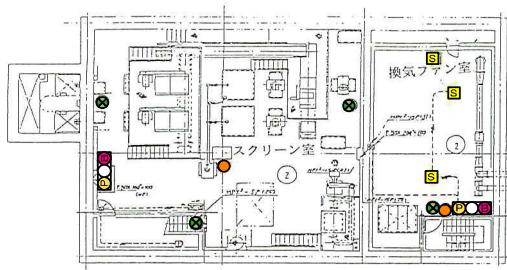
岩手県北上川上流流域下水道事務所	
北上浄化センターほか消防用設備定期点検業務委託	
73 / 77	水沢浄化センター自家発送風機棟前階段室
令和8年度	
縮 尺	No scale



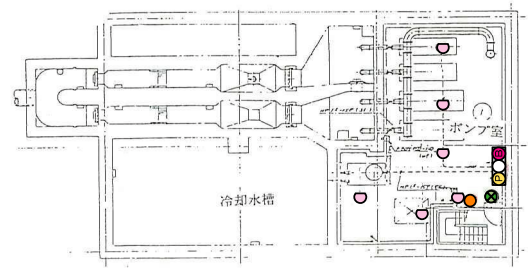
岩手県北上川上流流域下水道事務所	
北上浄化センターほか消防用設備定期点検業務委託	
74 / 77	江刺ポンプ場全体配置図
令和8年度	
縮尺	No scale



1階平面図



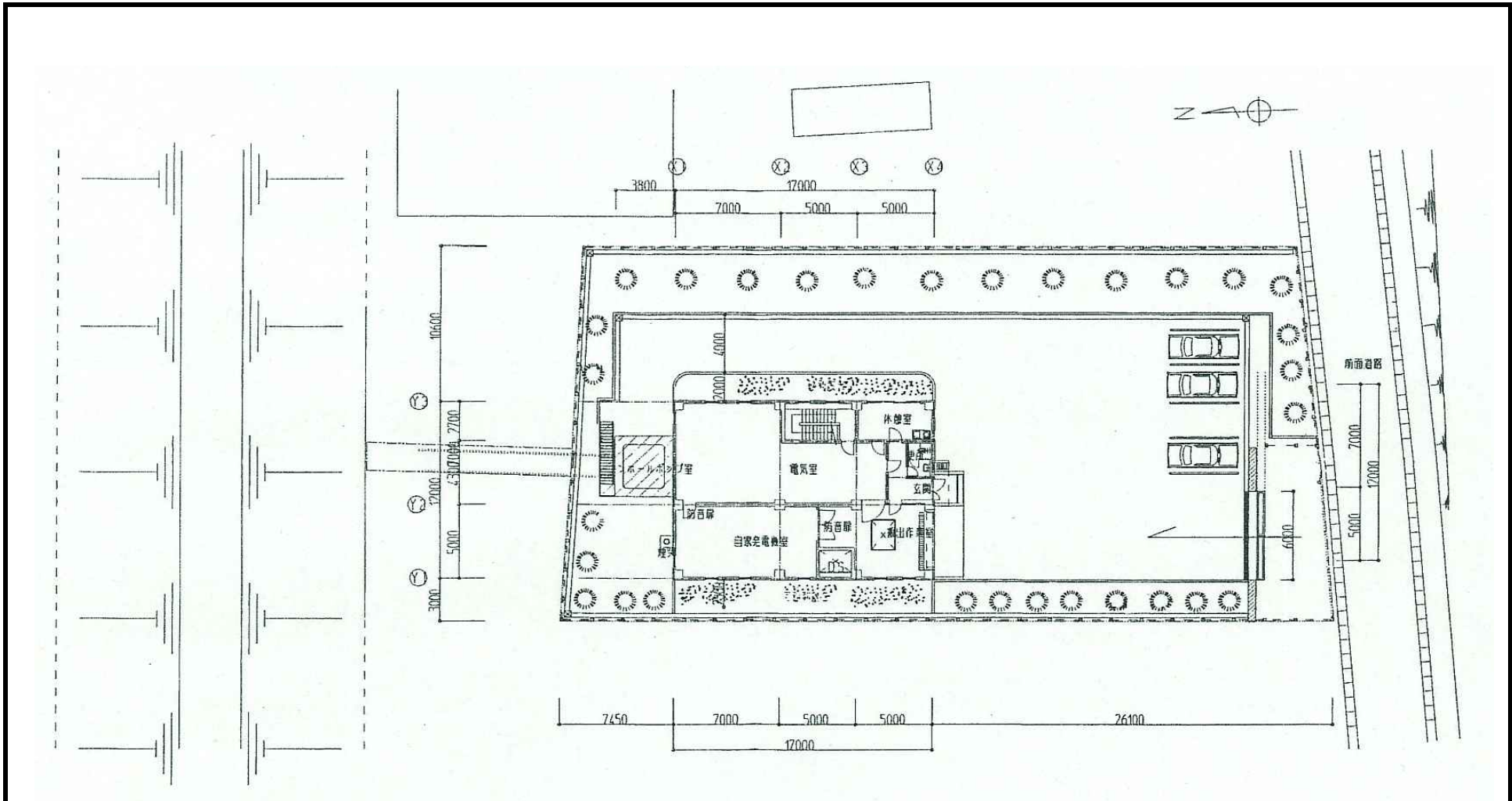
地下1階平面図



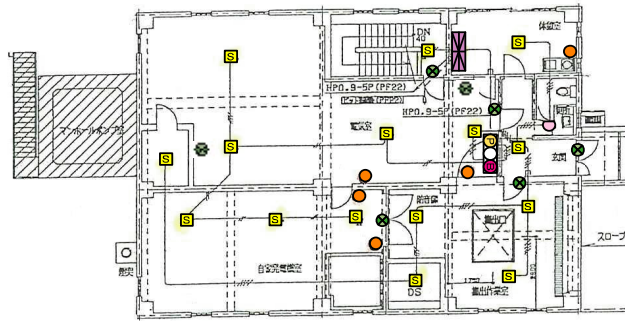
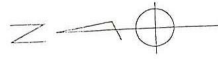
地下2階平面図

凡 例	
	受信機
	消火栓
	発信機
	消火器
	誘導灯
	定温感知器
	差動感知器
	煙感知器
	スピーカ

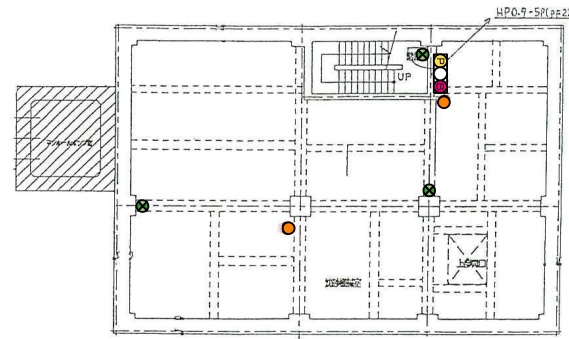
岩手県北上川上流流域下水道事務所	
北上浄化センターほか消防用設備定期点検業務委託	
75 / 77	江刺ポンプ場 地下2階、地下1階、1階
令和8年度	
縮尺	No scale



岩手県北上川上流流域下水道事務所	
北上浄化センターほか消防用設備定期点検業務委託	
76 / 77	佐倉河ポンプ場全体配置図
令和8年度	
縮尺	No scale



1階 平面図 S=1/100



地下1階平面図 S=1/100

凡 例	
	受信機
	消火栓
	発信機
	消火器
	誘導灯
	定温感知器
	差動感知器
	煙感知器
	スピーカ

岩手県北上川上流流域下水道事務所	
北上浄化センターほか消防用設備定期点検業務委託	
77 / 77	佐倉河ポンプ場 地下1階、1階
令和8年度	
縮 尺	No scale