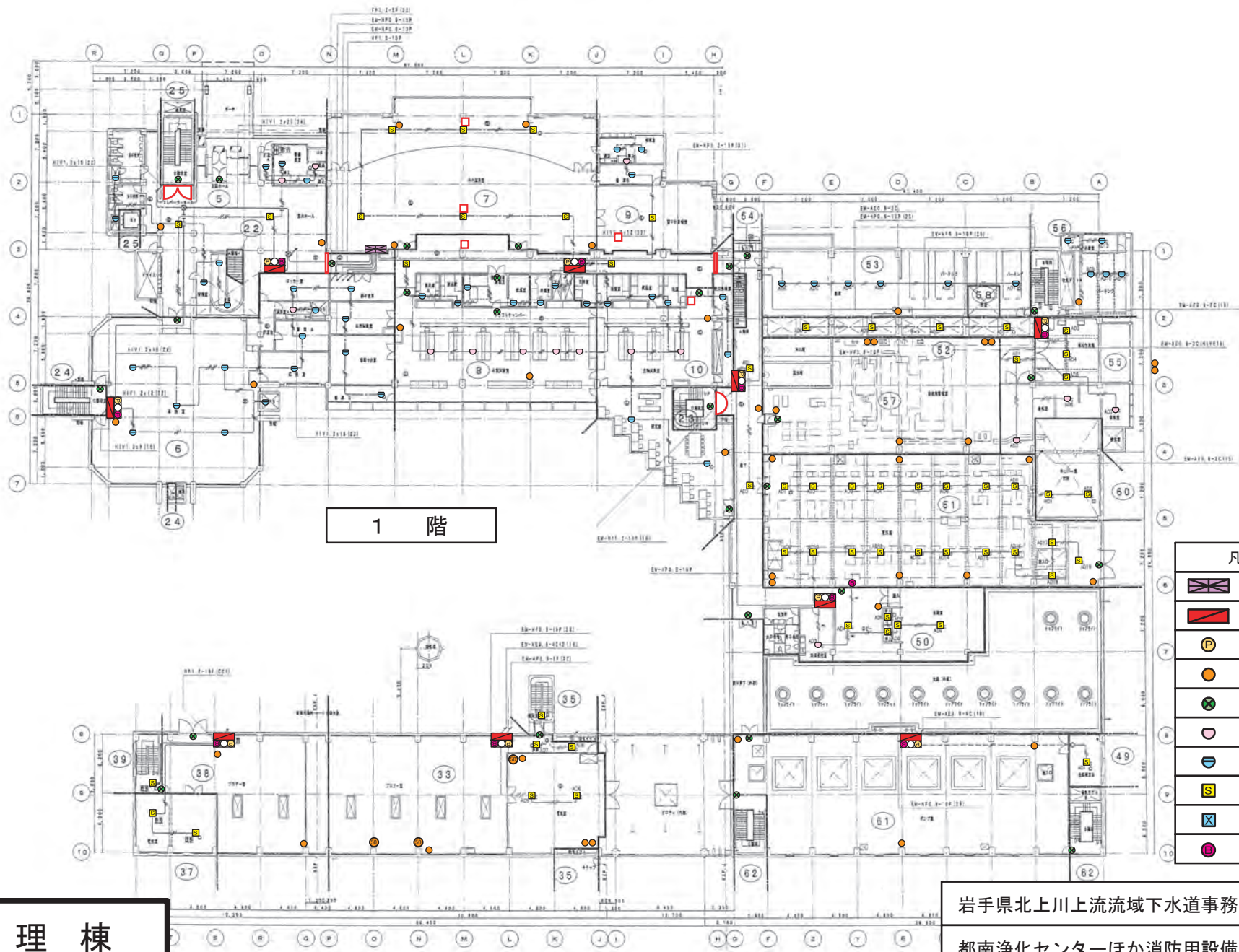


地下1階

管理棟

凡例	
	受信機 (0)
	消火栓 (9)
	発信機 (9)
	消火器 (29)
	誘導灯 (39)
	定温感知器 (18)
	差動感知器 ()
	煙感知器 (192)
	差動分布型 ()
	音響装置 (9)

岩手県北上川上流流域下水道事務所
 都南浄化センターほか消防用設備定期点検業務委託
 01/45 都南浄化センター
 管理棟 地下1階

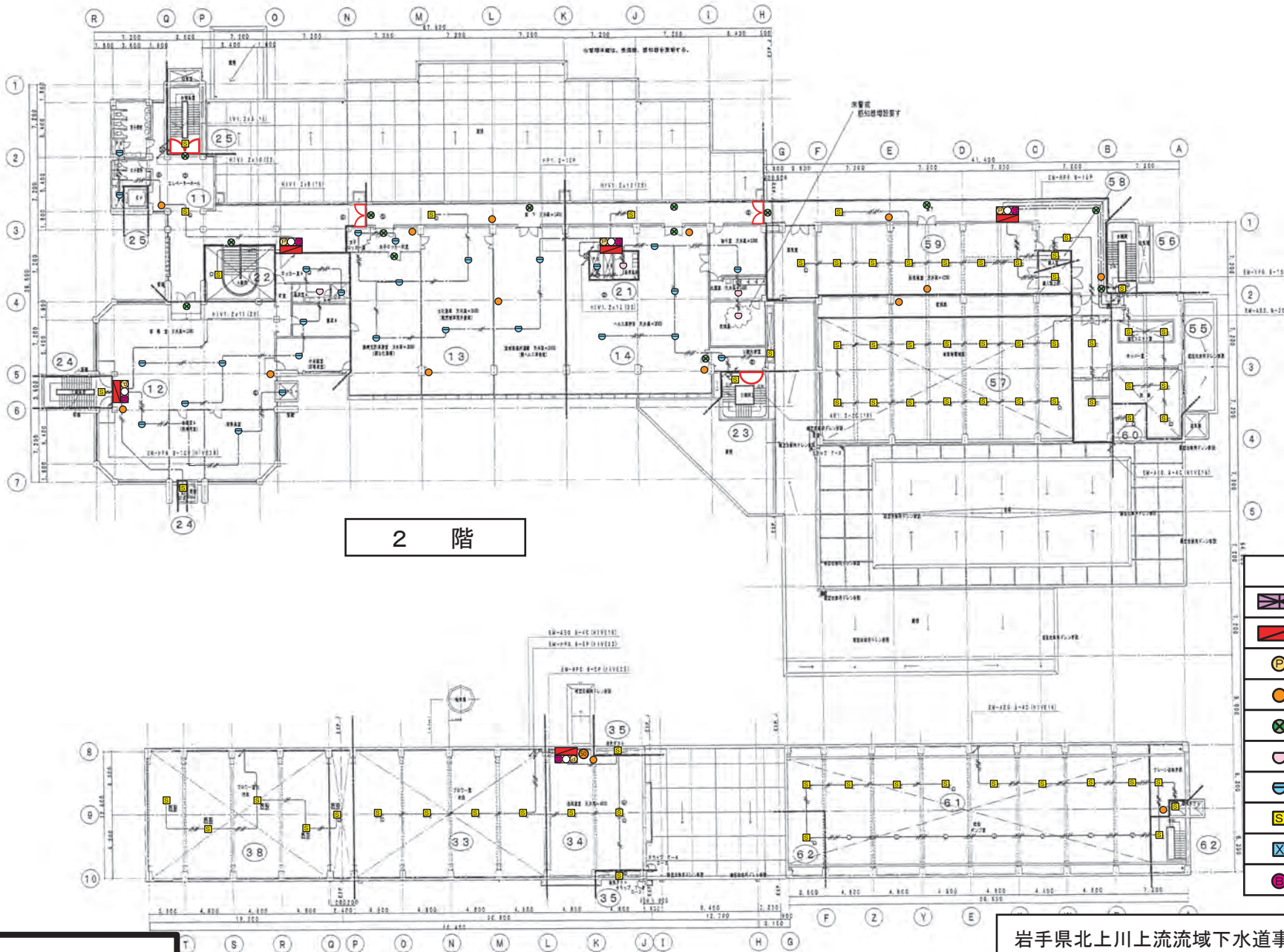


1 階

管理棟

凡 例	
	受信機 (1)
	消火栓 (9)
	発信機 (9)
	消火器 (45)
	誘導灯 (28)
	定温感知器 (15)
	差動感知器 (50)
	煙感知器 (56)
	差動分布型 ()
	音響装置 (10)

岩手県北上川上流域下水道事務所
 都南浄化センターほか消防用設備定期点検業務委託
 02/45 都南浄化センター
 管理棟 1階

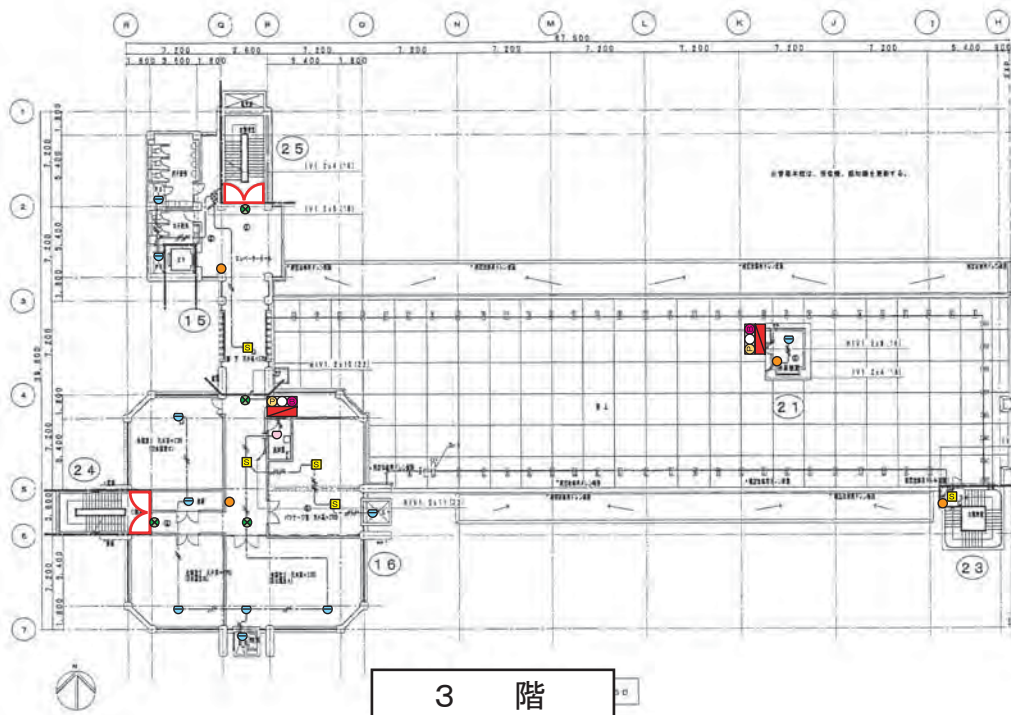


2階

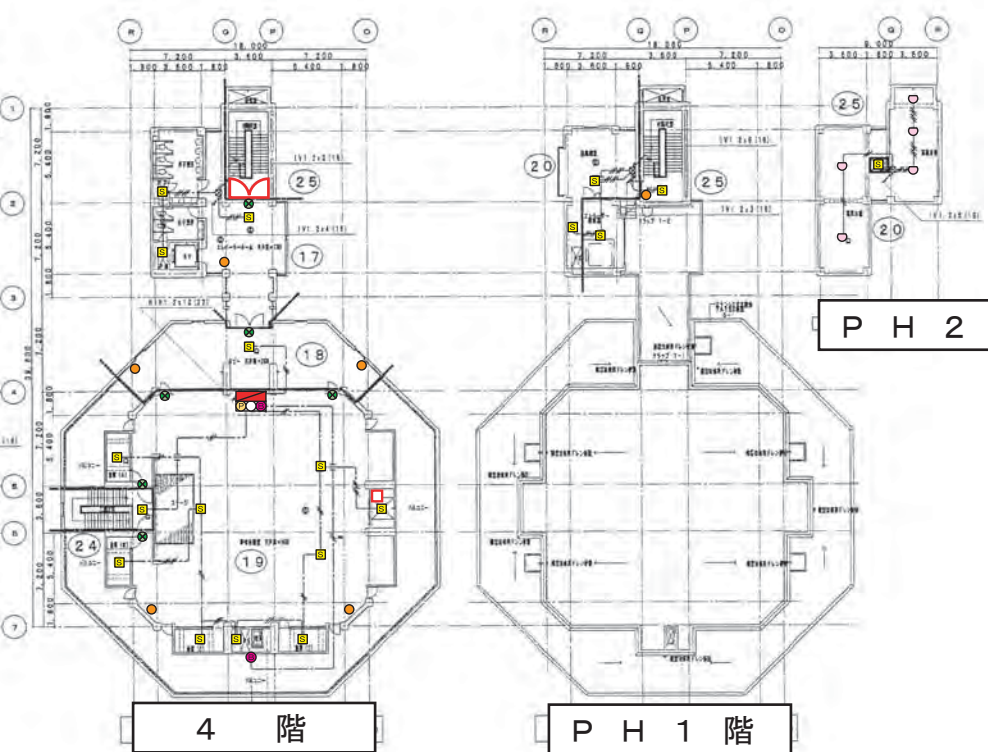
管理棟

凡例	
	受信機 ()
	消火栓 (5)
	発信機 (5)
	消火器 (16)
	誘導灯 (14)
	定温感知器 (4)
	差動感知器 (27)
	煙感知器 (68)
	差動分布型 ()
	音響装置 (5)

岩手県北上川上流流域下水道事務所
 都南浄化センターほか消防用設備定期点検業務委託
 03/45 都南浄化センター
 管理棟 2階



3 階



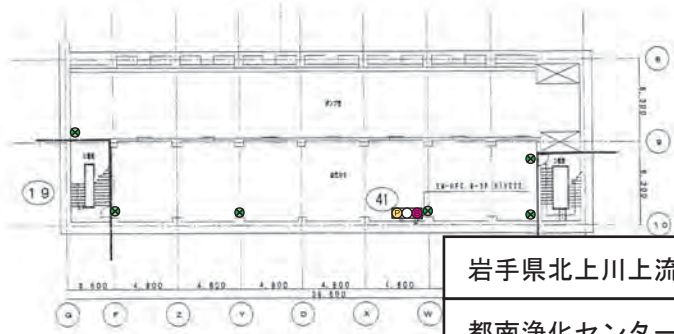
4 階

PH 1 階

PH 2 階

管理棟

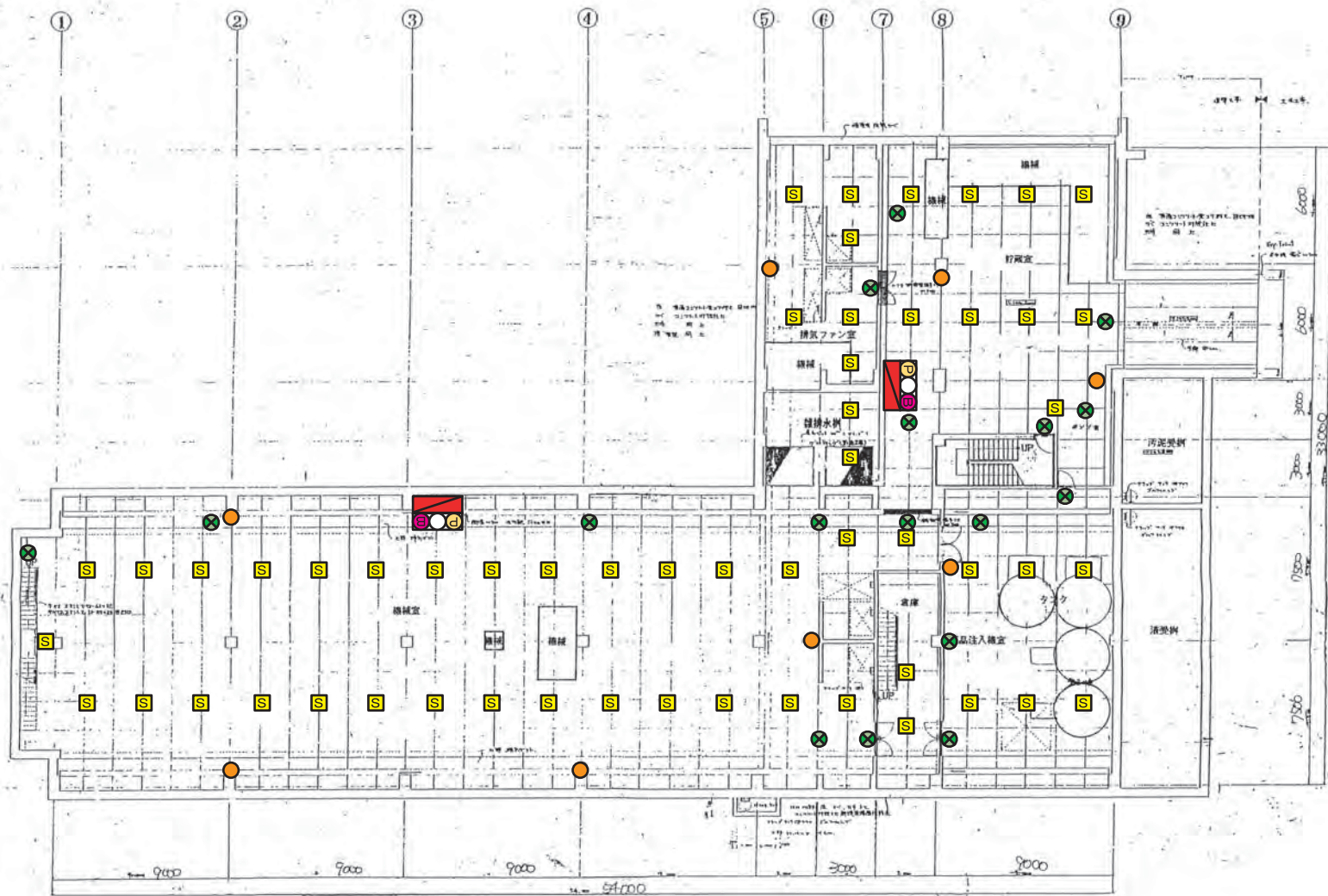
凡 例	
	受信機 ()
	消火栓 (3)
	発信機 (4)
	消火器 (10)
	誘導灯 (16)
	定温感知器 (6)
	差動感知器 (10)
	煙感知器 (24)
	差動分布型 ()
	音響装置 (5)



地下 2 階

岩手県北上川上流流域下水道事務所
 都南浄化センターほか消防用設備定期点検業務委託
 04/45 都南浄化センター
 管理棟 地下2階・3階・4階・PH階

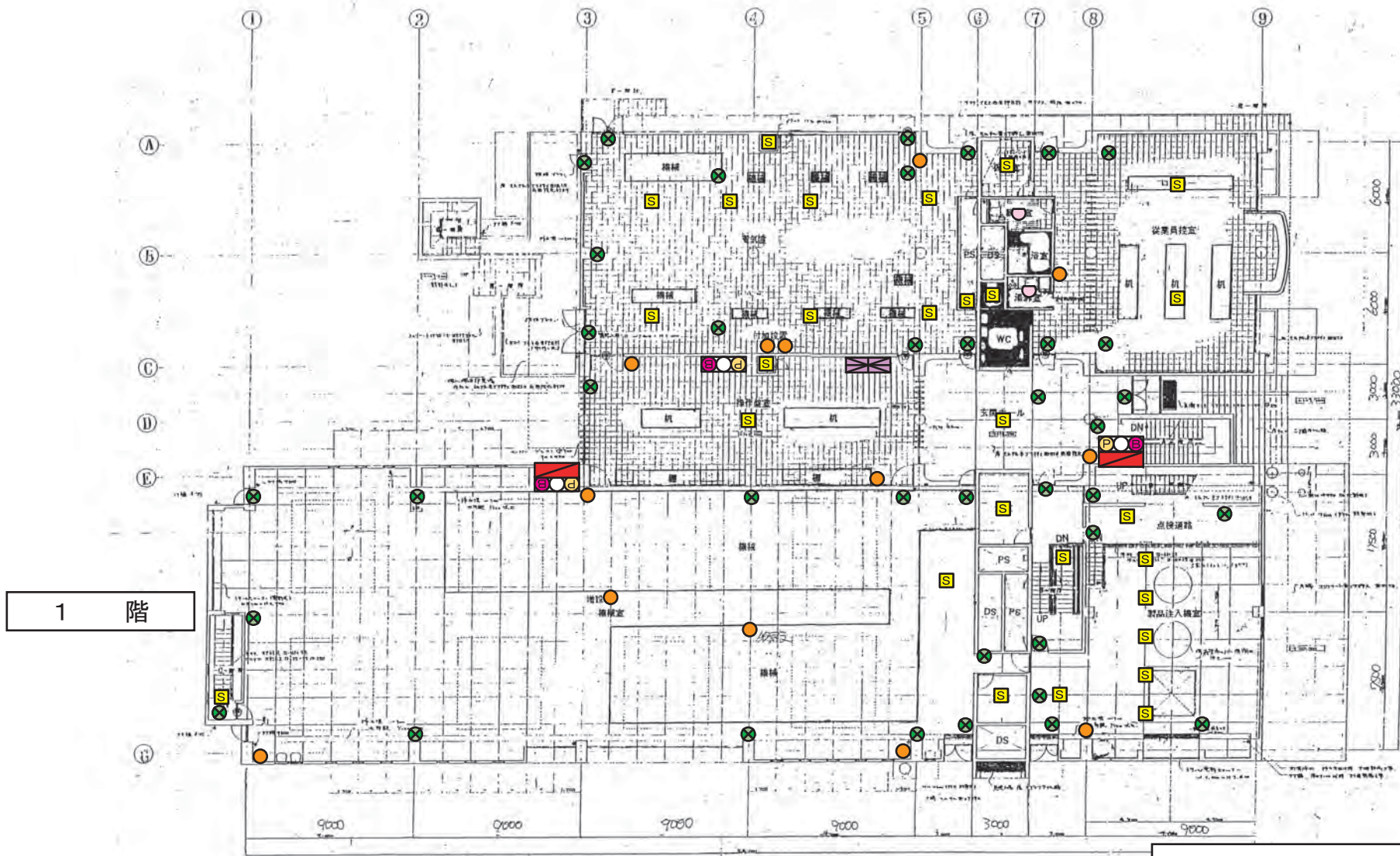
地下1階



凡 例	
	受信機 (2)
	消火器 (8)
	煙感知器 (55)
	定温感知器 ()
	差動感知器 ()
	音響装置 (2)
	誘導灯 (17)
	発信機 (2)
	消火栓 (2)

汚泥処理棟

岩手県北上川上流流域下水道事務所	
都南浄化センターほか消防用設備定期点検業務委託	
05/45	都南浄化センター
汚泥処理棟 地下1階	

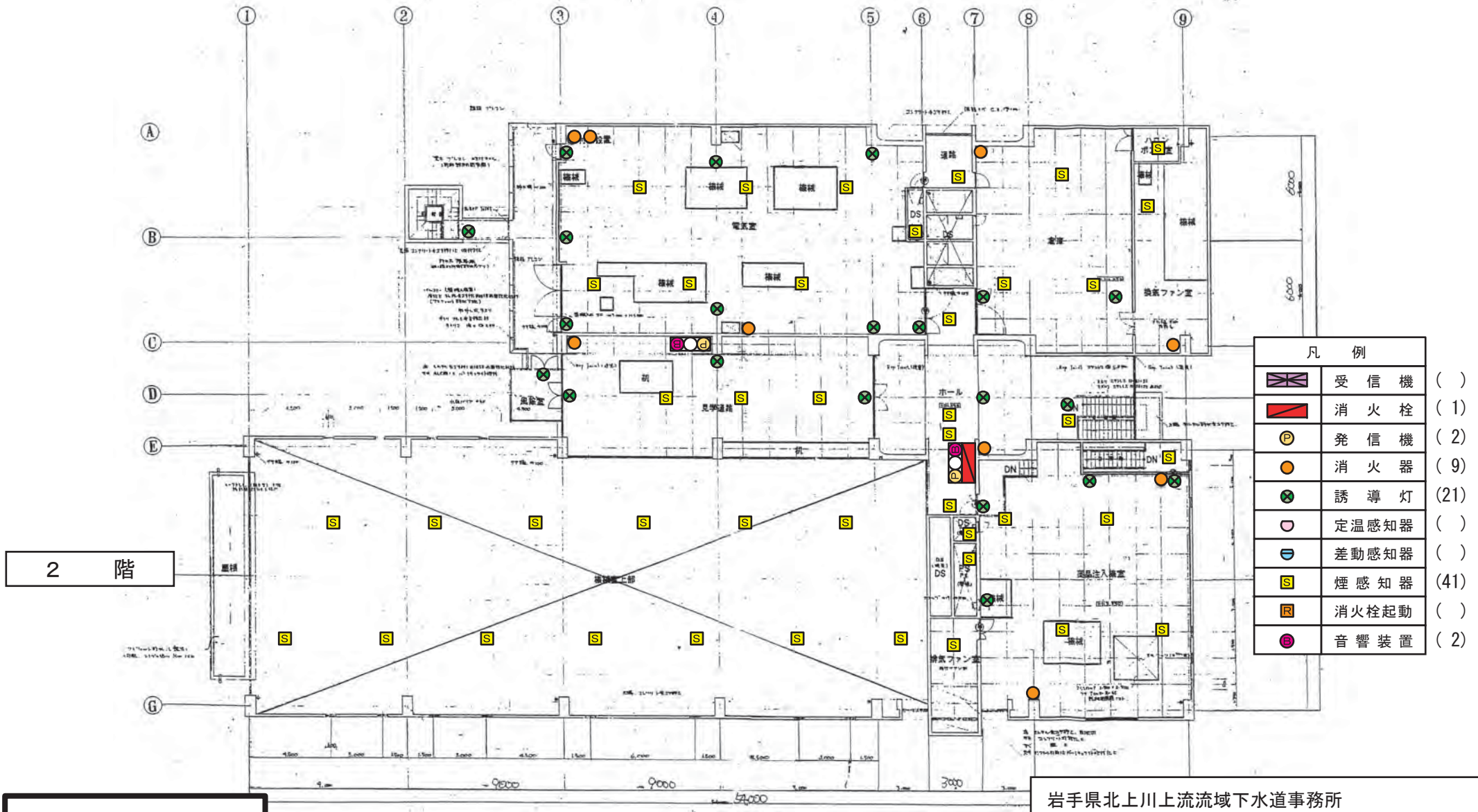


1 階

汚泥処理棟

凡 例	
	受信機 (1)
	消火栓 (2)
	発信機 (3)
	消火器 (13)
	誘導灯 (39)
	定温感知器 (2)
	差動感知器 ()
	煙感知器 (28)
	消火栓起動 ()
	音響装置 (3)

岩手県北上川上流流域下水道事務所
 都南浄化センターほか消防用設備定期点検業務委託
 06/45 都南浄化センター
 汚泥処理棟 1階



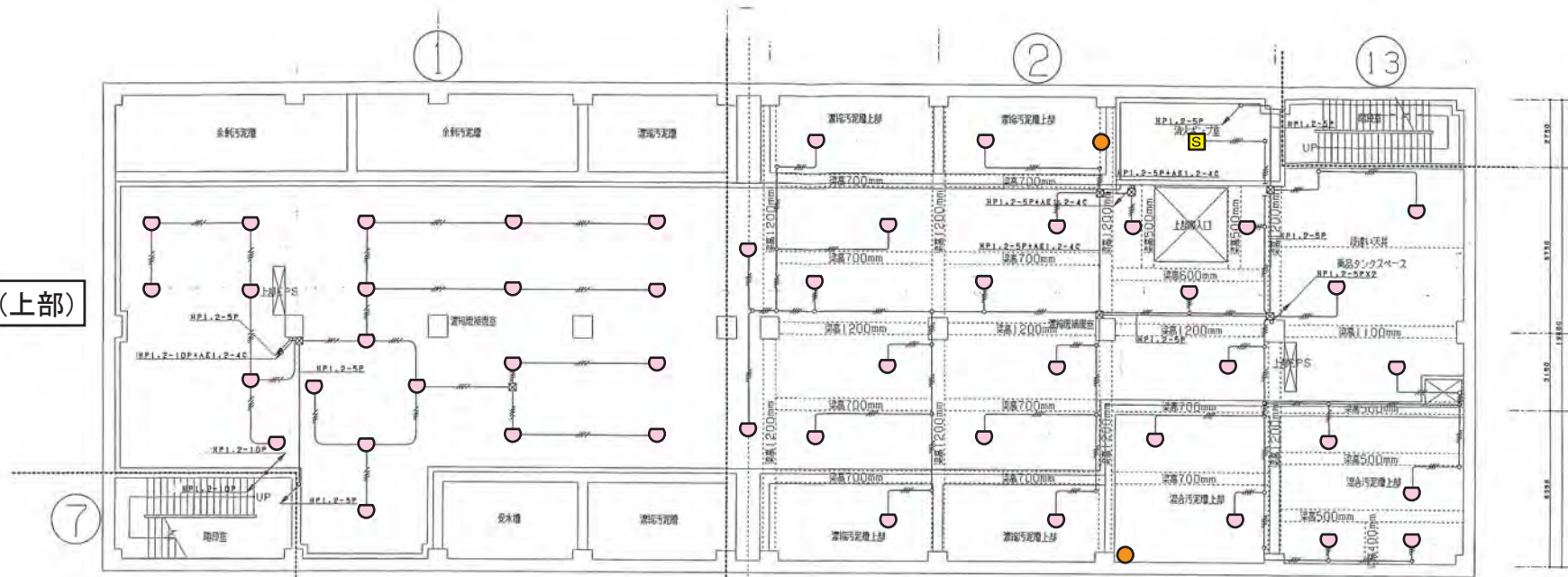
2 階

汚泥処理棟

凡 例	
	受信機 ()
	消火栓 (1)
	発信機 (2)
	消火器 (9)
	誘導灯 (21)
	定温感知器 ()
	差動感知器 ()
	煙感知器 (41)
	消火栓起動 ()
	音響装置 (2)

岩手県北上川上流流域下水道事務所
 都南浄化センターほか消防用設備定期点検業務委託
 07/45 都南浄化センター
 汚泥処理棟 2階

地下1階 (上部)



地下1階

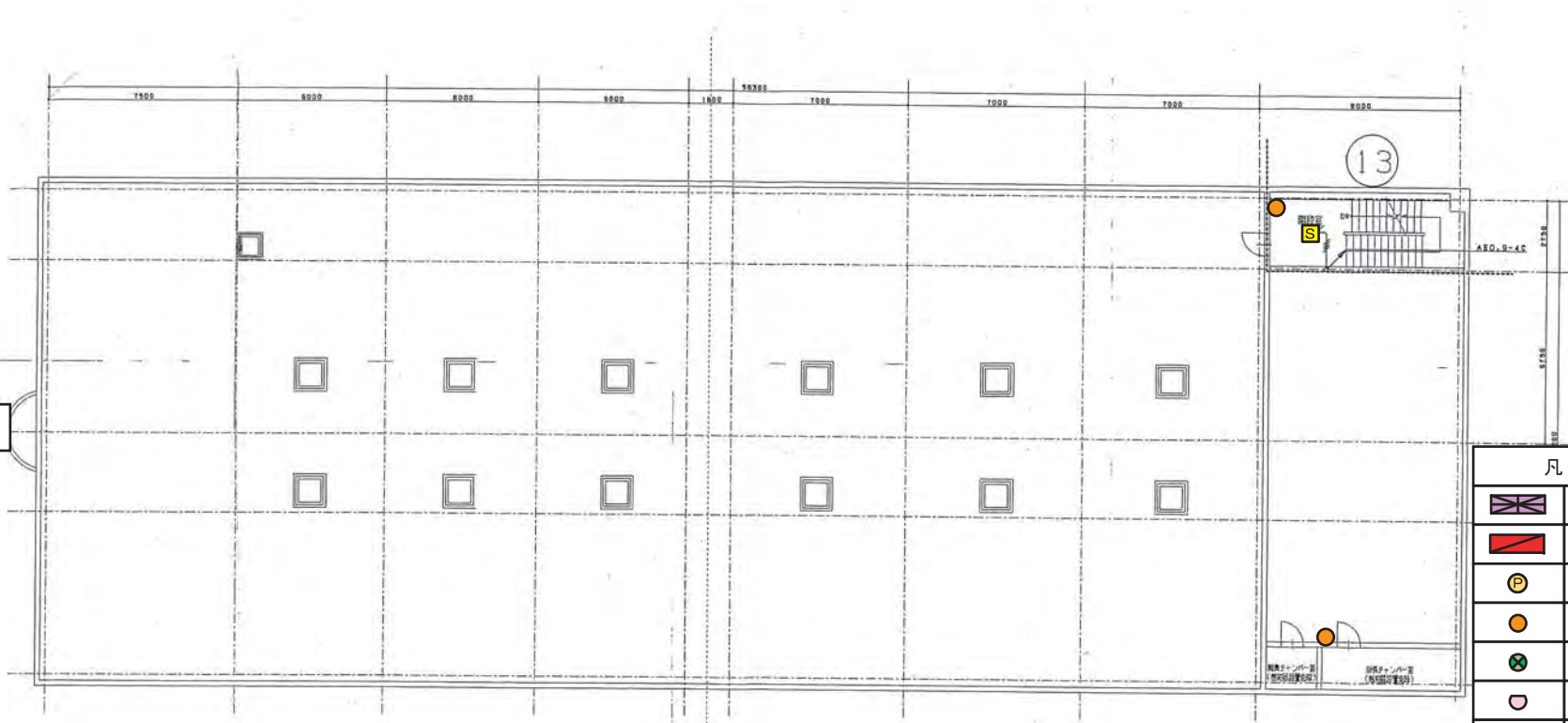


凡 例	
	受信機
	消火栓 (2)
	発信機 (2)
	消火器 (6)
	誘導灯 (7)
	定温感知器 (48)
	差動感知器 ()
	煙感知器 (1)
	音響装置 (2)

機械濃縮機棟

岩手県北上川上流流域下水道事務所
 都南浄化センターほか消防用設備定期点検業務委託
 08/45 | 都南浄化センター
 機械濃縮機棟 地下1階

R 階

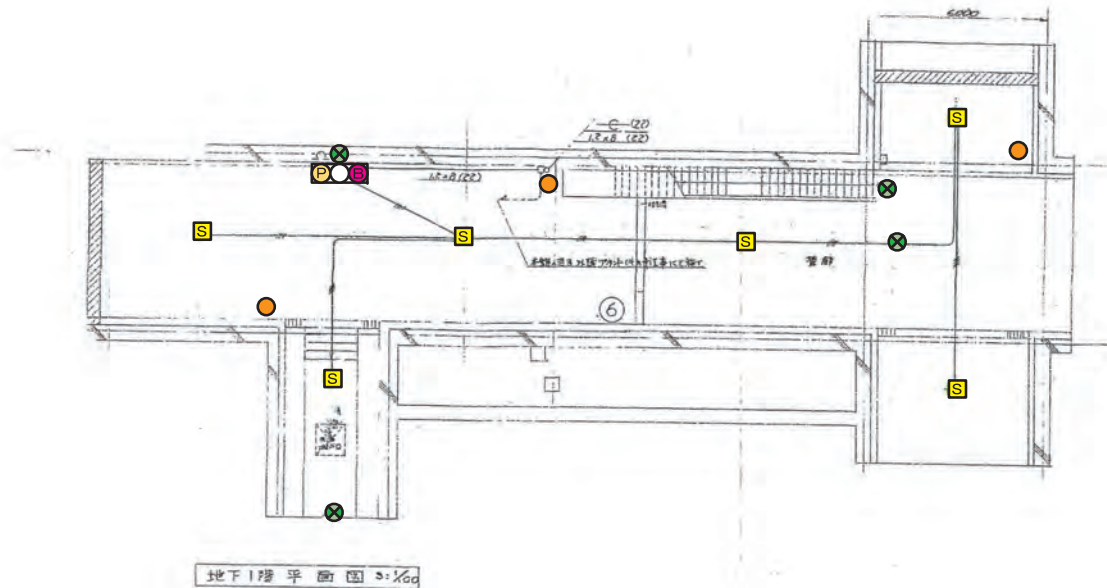


凡 例	
	受信機 ()
	消火栓 ()
	発信機 ()
	消火器 (2)
	誘導灯 ()
	定温感知器 ()
	差動感知器 ()
	煙感知器 (1)
	差動分布型 ()
	音響装置 ()

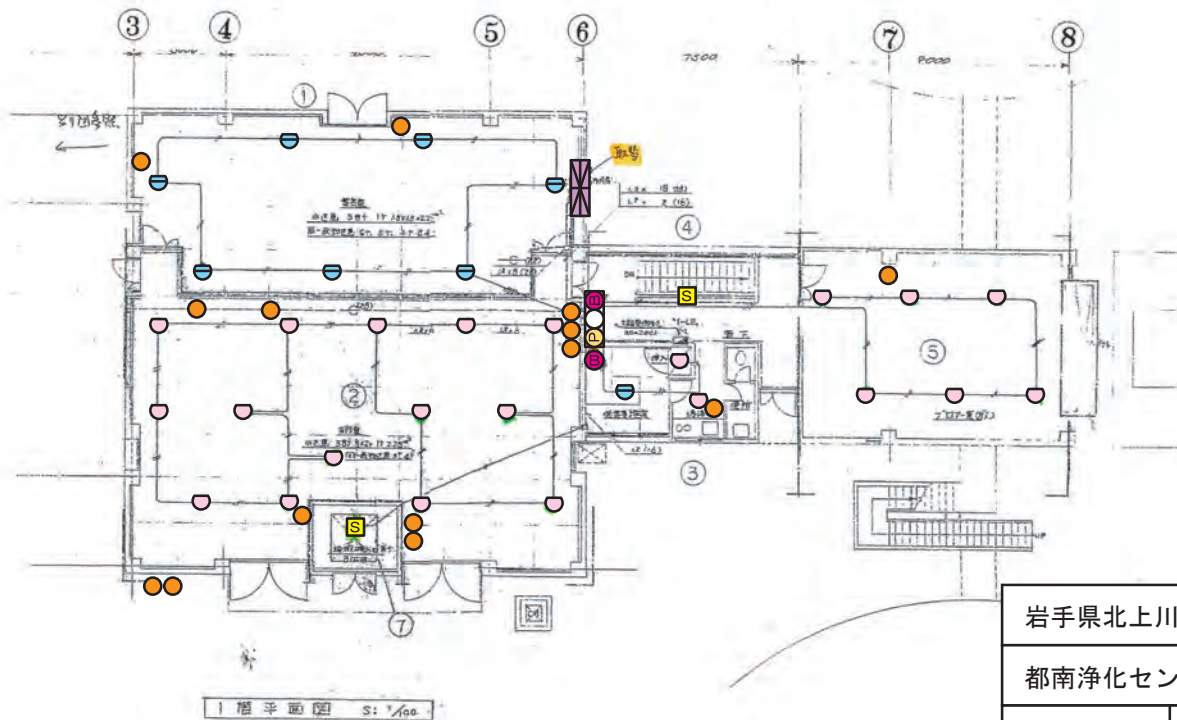
機械濃縮機棟

岩手県北上川上流流域下水道事務所	
都南浄化センターほか消防用設備定期点検業務委託	
10/45	都南浄化センター
機械濃縮機棟 R階	

地下1階



1階

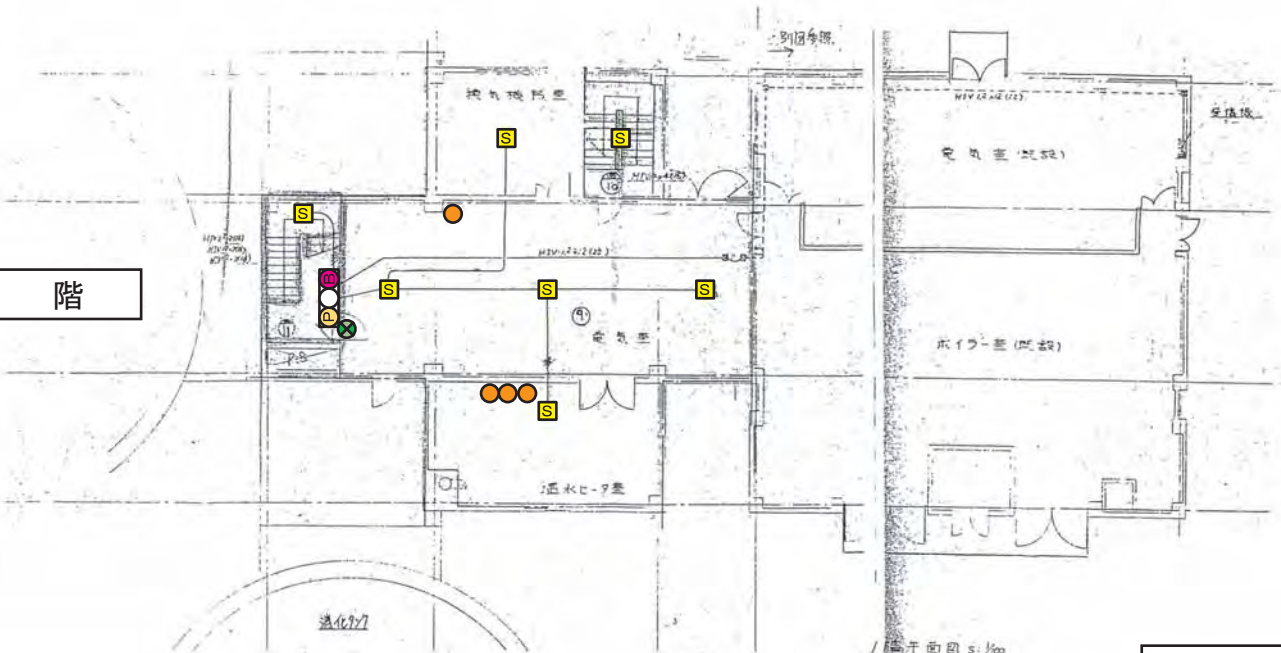


凡例	
	受信機 (1)
	消火栓 ()
	発信機 (2)
	消火器 (17)
	誘導灯 (4)
	定温感知器 (22)
	差動感知器 (8)
	煙感知器 (8)
	差動分布型 ()
	音響装置 (3)

ボイラー棟 北

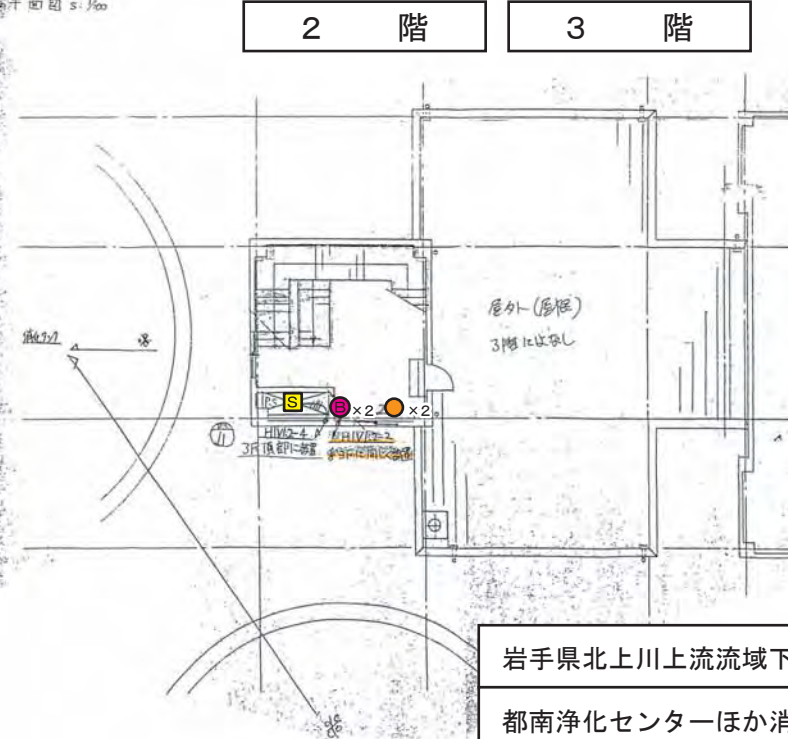
岩手県北上川上流流域下水道事務所	
都南浄化センターほか消防用設備定期点検業務委託	
11/45	都南浄化センター
ボイラー棟(北) 地下1階・1階	

1 階

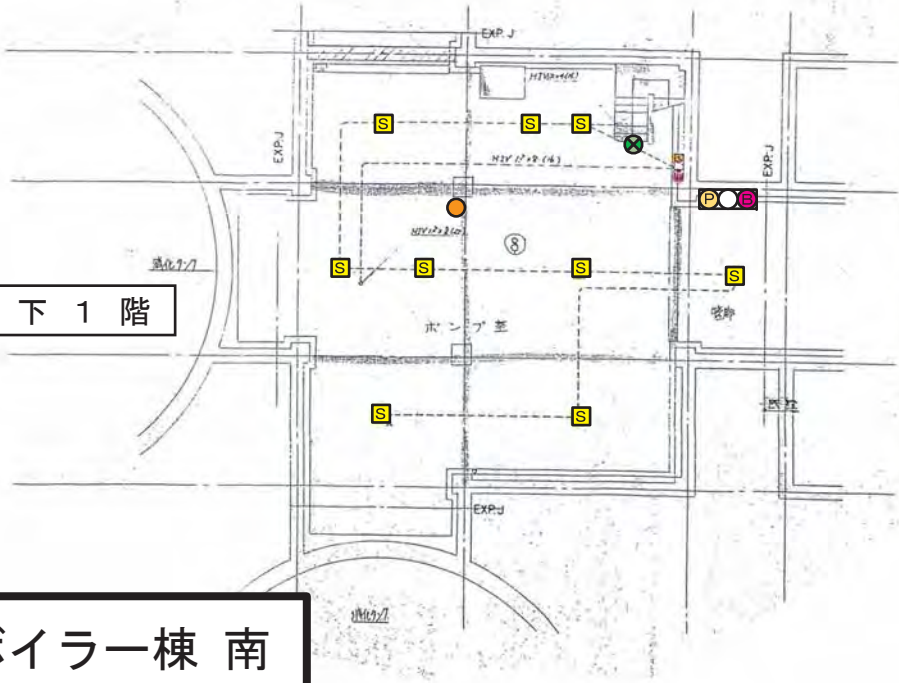


2 階

3 階



地下 1 階

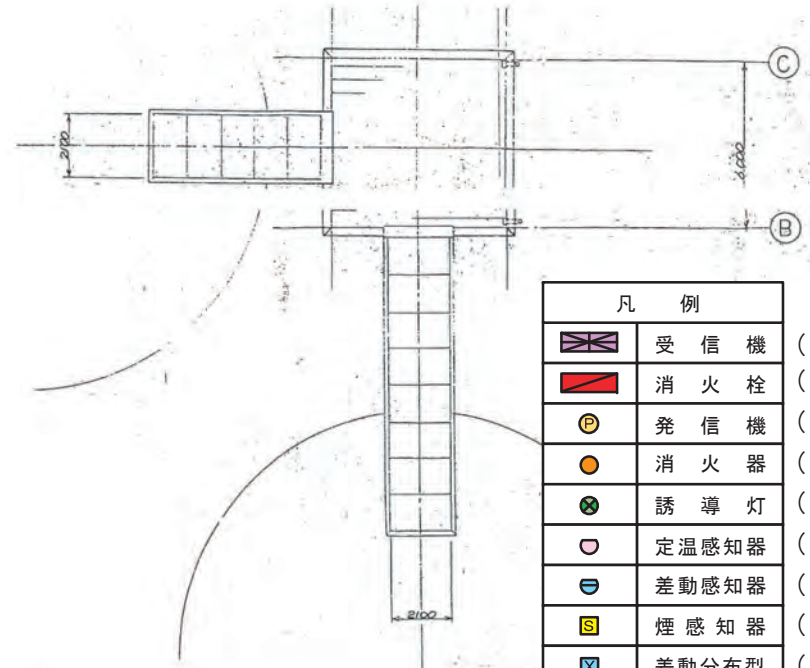
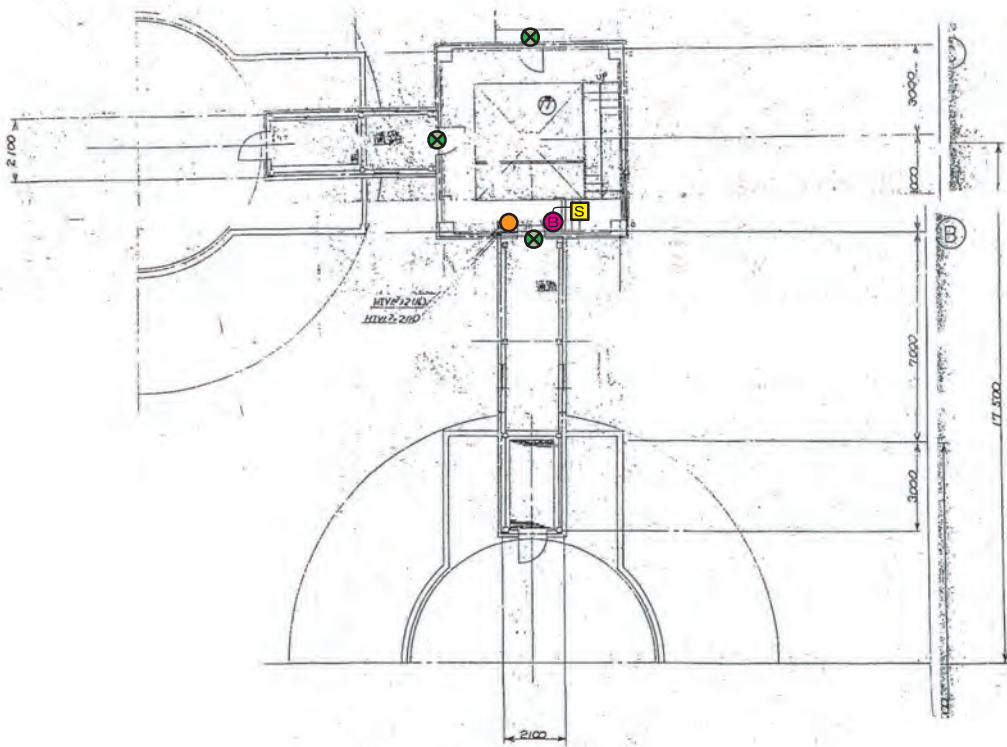


ボイラー棟 南

凡 例	
	受信機 ()
	消火栓 ()
	発信機 (2)
	消火器 (7)
	誘導灯 (2)
	定温感知器 ()
	差動感知器 ()
	煙感知器 (17)
	差動分布型 ()
	音響装置 (4)

岩手県北上川上流流域下水道事務所
 都南浄化センターほか消防用設備定期点検業務委託
 12/45 都南浄化センター
 ボイラー棟 (南) 地下1階・1階・2階・3階

4 階



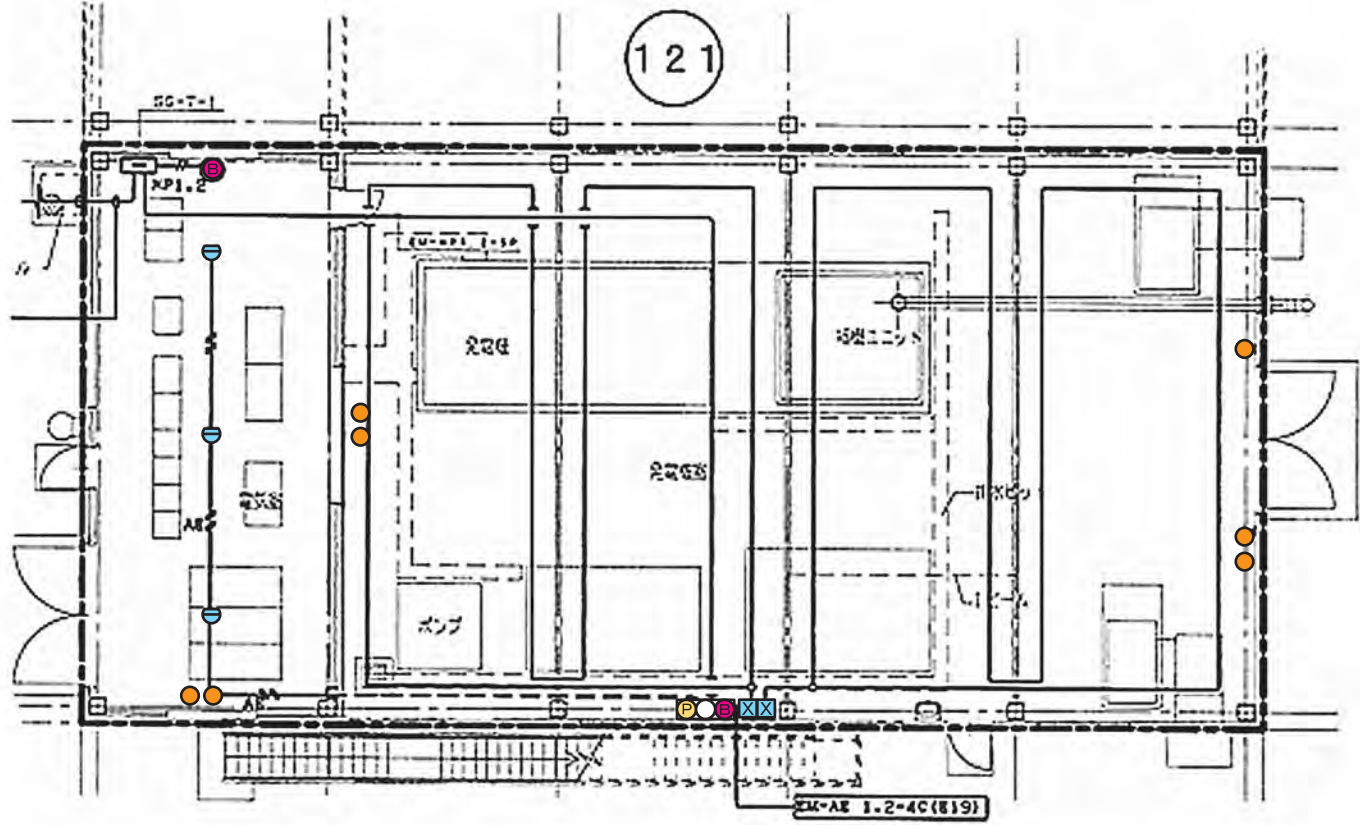
凡 例	
	受信機 ()
	消火栓 ()
	発信機 ()
	消火器 (1)
	誘導灯 (3)
	定温感知器 ()
	差動感知器 ()
	煙感知器 (1)
	差動分布型 ()
	音響装置 (1)

ボイラー棟 南

全階平面図 S1/40

岩手県北上川上流流域下水道事務所	
都南浄化センターほか消防用設備定期点検業務委託	
13/45	都南浄化センター
ボイラー棟(南) 4階	

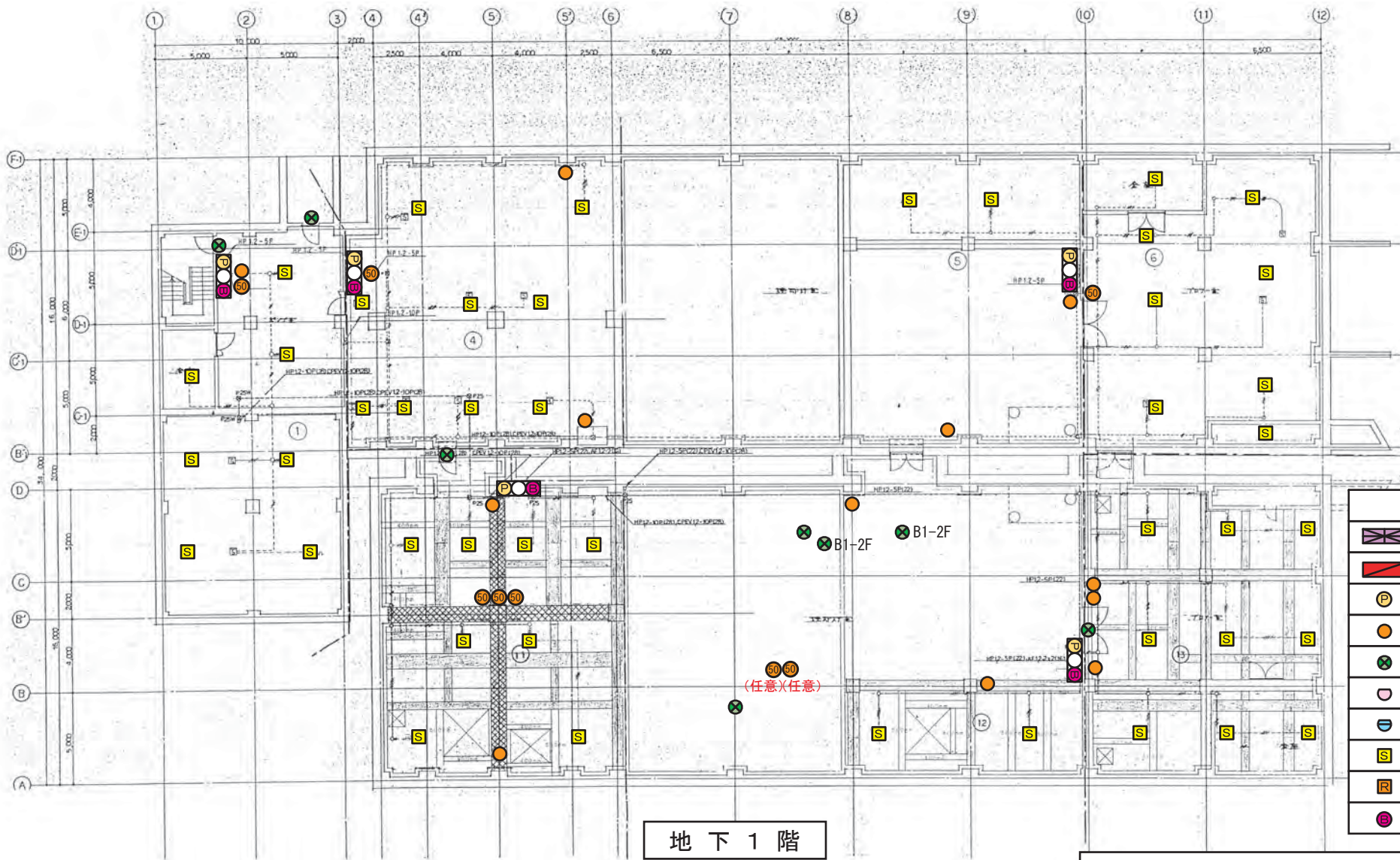
1 F



凡 例	
	受信機 ()
	消火栓 ()
	発信機 (1)
	消火器 (7)
	誘導灯 ()
	定温感知器 ()
	差動感知器 (3)
	煙感知器 ()
	差動分布型 (2)
	音響装置 (2)

ガス発電機棟

岩手県北上川上流流域下水道事務所	
都南浄化センターほか消防用設備定期点検業務委託	
14 / 45	都南浄化センター
消化ガス発電機棟 1階	

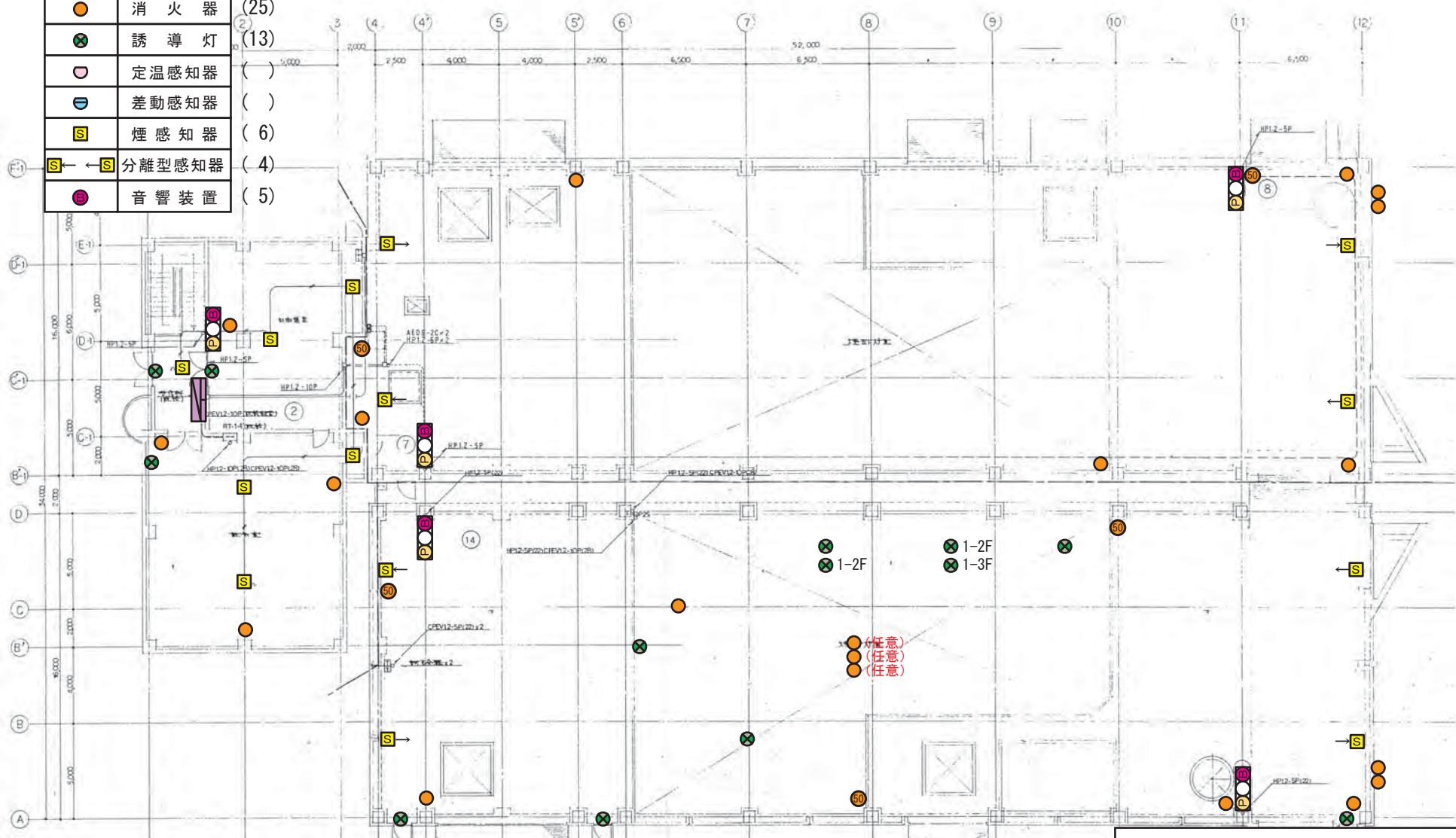


地下 1 階

汚泥焼却棟

岩手県北上川上流流域下水道事務所	
都南浄化センターほか消防用設備定期点検業務委託	
15 / 45	都南浄化センター
汚泥焼却棟 地下 1 階	

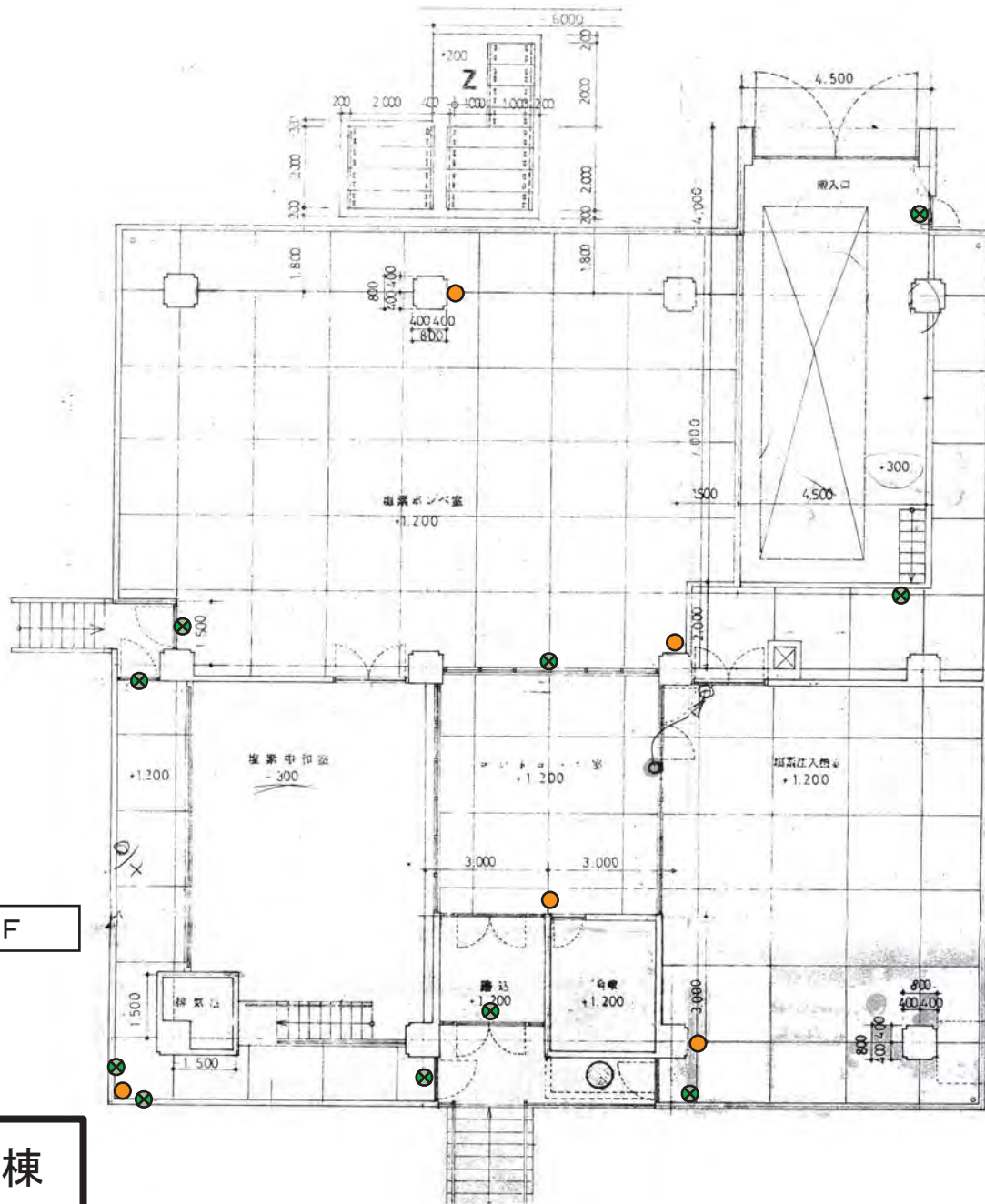
凡 例	
	中 継 器 (1)
	消 火 栓 ()
	発 信 機 (5)
	消 火 器 (25)
	誘 導 灯 (13)
	定 温 感 知 器 ()
	差 動 感 知 器 ()
	煙 感 知 器 (6)
	分 離 型 感 知 器 (4)
	音 響 装 置 (5)



汚泥焼却棟

1 階

岩手県北上川上流流域下水道事務所	
都南浄化センターほか消防用設備定期点検業務委託	
16 / 45	都南浄化センター
汚泥焼却棟 1階	



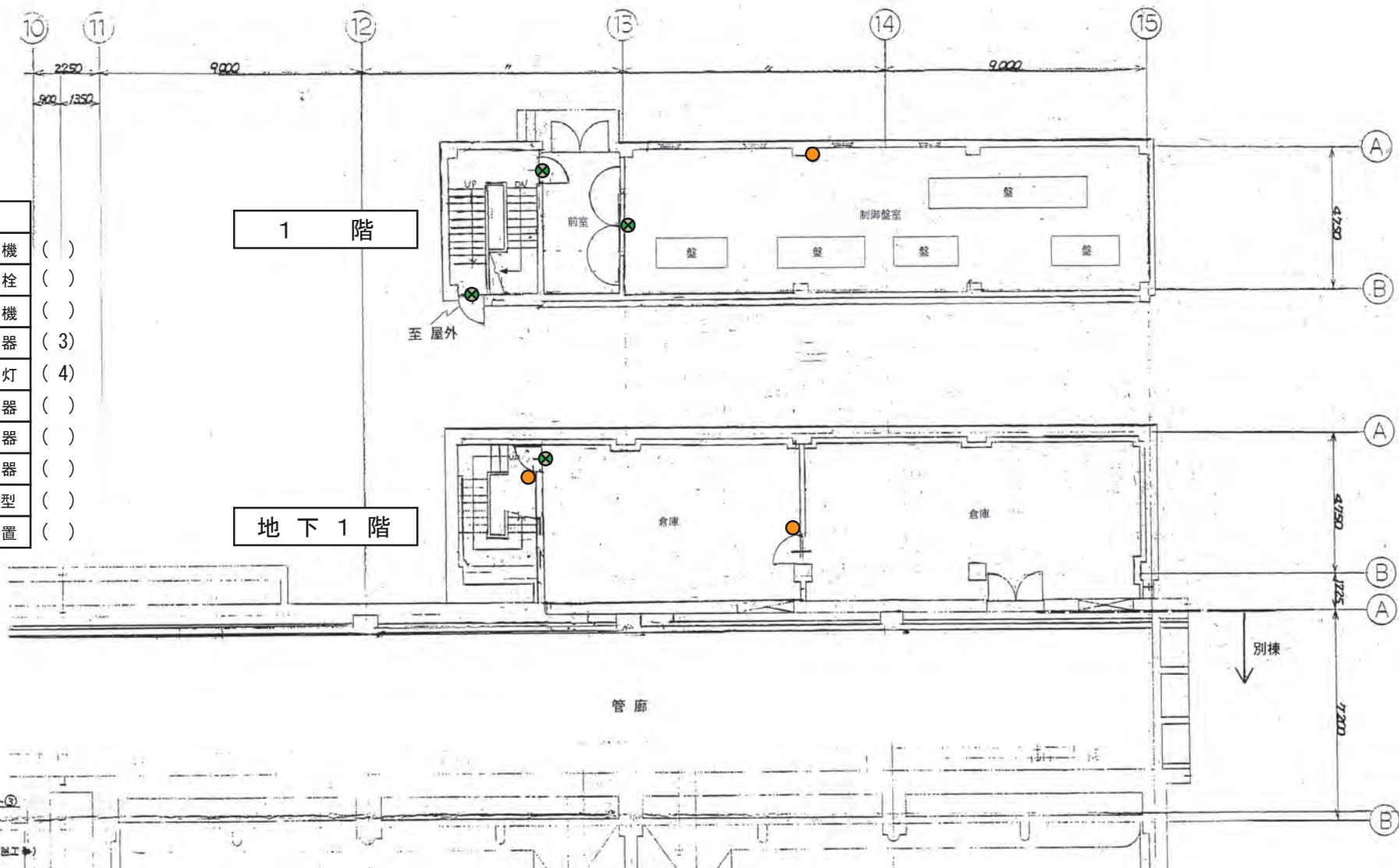
1 F

塩素滅菌棟

凡 例	
	受信機 ()
	消火栓 ()
	発信機 ()
	消火器 (5)
	誘導灯 (10)
	定温感知器 ()
	差動感知器 ()
	煙感知器 ()
	差動分布型 ()
	音響装置 ()

岩手県北上川上流域下水道事務所	
都南浄化センターほか消防用設備定期点検業務委託	
17/45	都南浄化センター
塩素滅菌棟 1階	

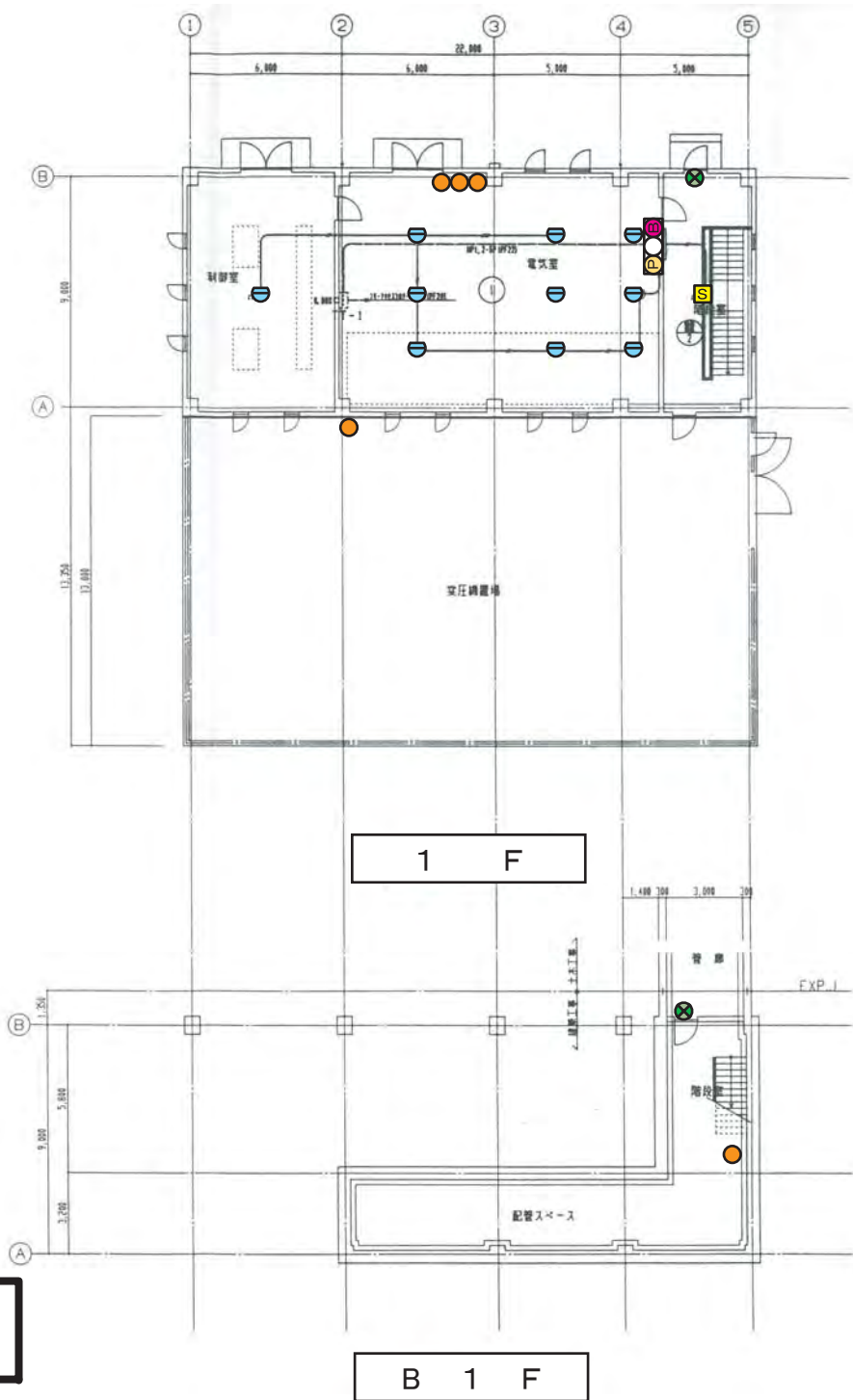
凡 例	
	受信機 ()
	消火栓 ()
	発信機 ()
	消火器 (3)
	誘導灯 (4)
	定温感知器 ()
	差動感知器 ()
	煙感知器 ()
	差動分布型 ()
	音響装置 ()



水処理電気室

最初沉殿池管廊平面図

岩手県北上川上流流域下水道事務所	
都南浄化センターほか消防用設備定期点検業務委託	
18/45	都南浄化センター
水処理電気室棟 地下1階・1階	

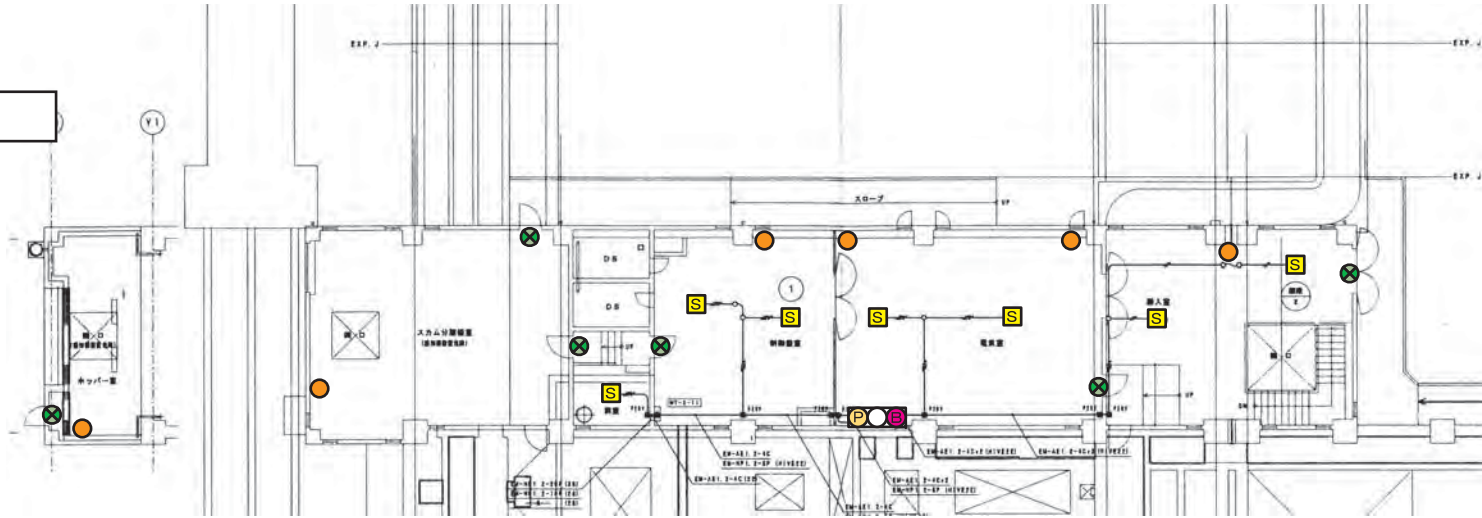


特高受変電施設

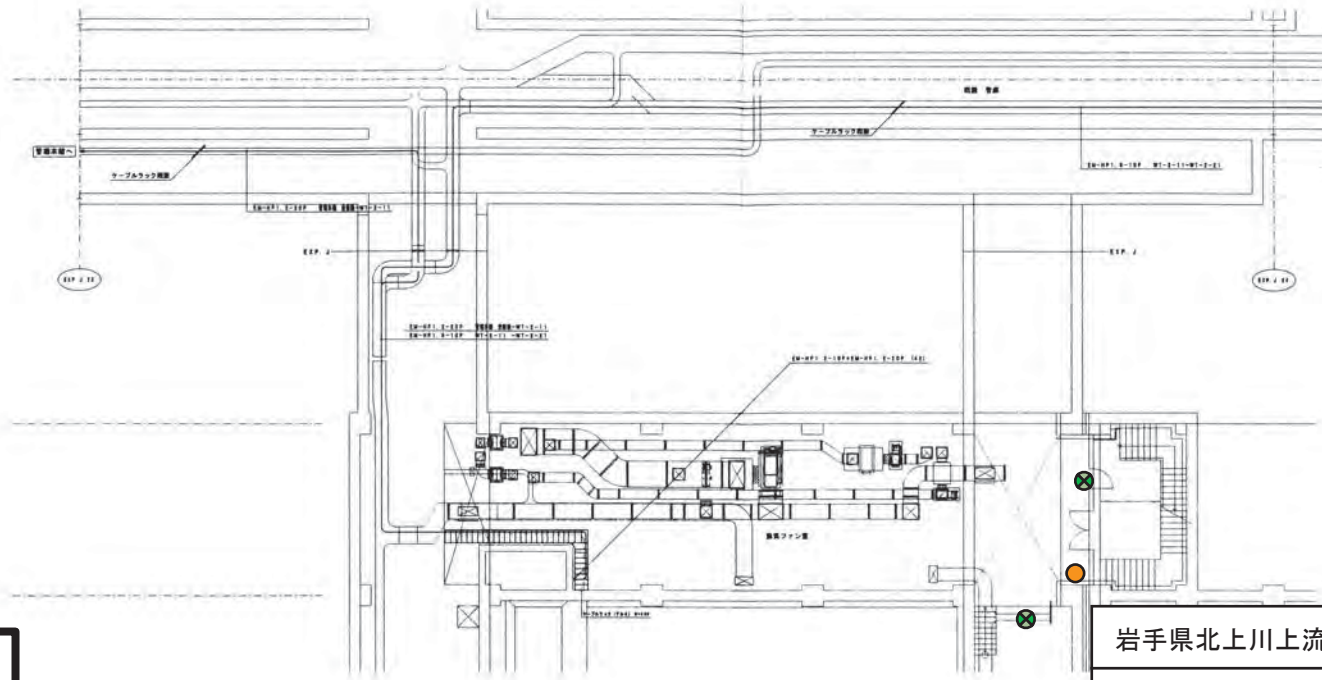
凡 例	
	受信機 ()
	消火栓 ()
	発信機 (1)
	消火器 (5)
	誘導灯 (2)
	定温感知器 ()
	差動感知器 (10)
	煙感知器 (1)
	差動分布型 ()
	音響装置 (1)

岩手県北上川上流流域下水道事務所	
都南浄化センターほか消防用設備定期点検業務委託	
19/45	都南浄化センター
特高受変電施設 地下1階・1階	

1 階



地下 1 階

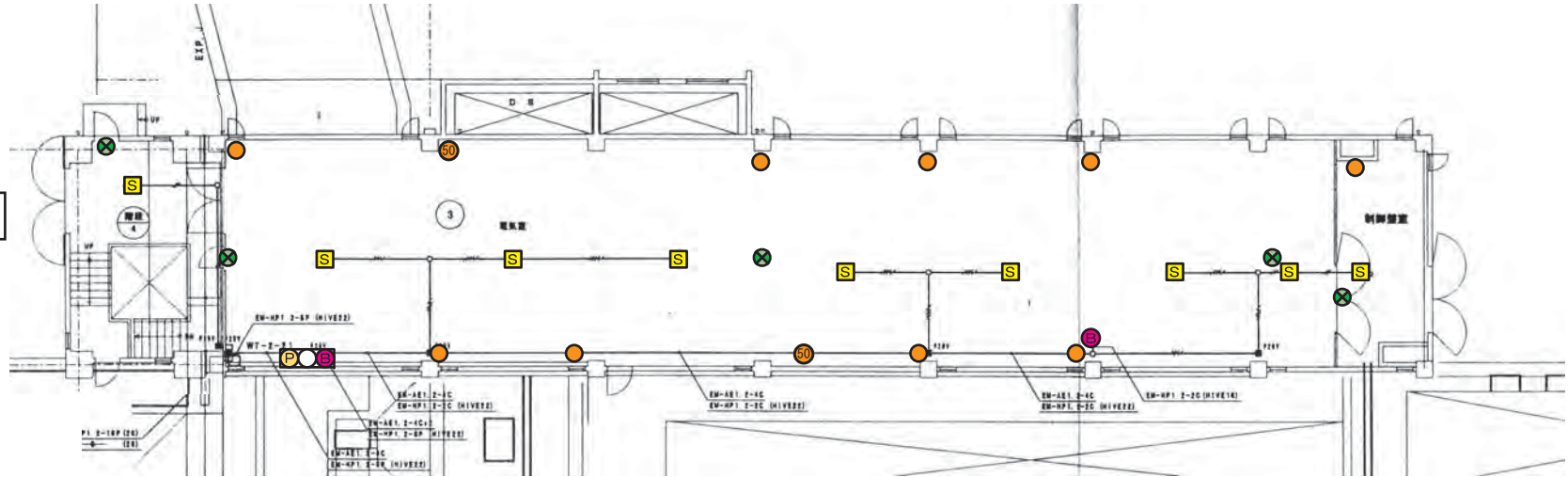


凡 例	
	受信機 ()
	消火栓 ()
	発信機 (1)
	消火器 (7)
	誘導灯 (8)
	定温感知器 ()
	差動感知器 ()
	煙感知器 (7)
	差動分布型 ()
	音響装置 (1)

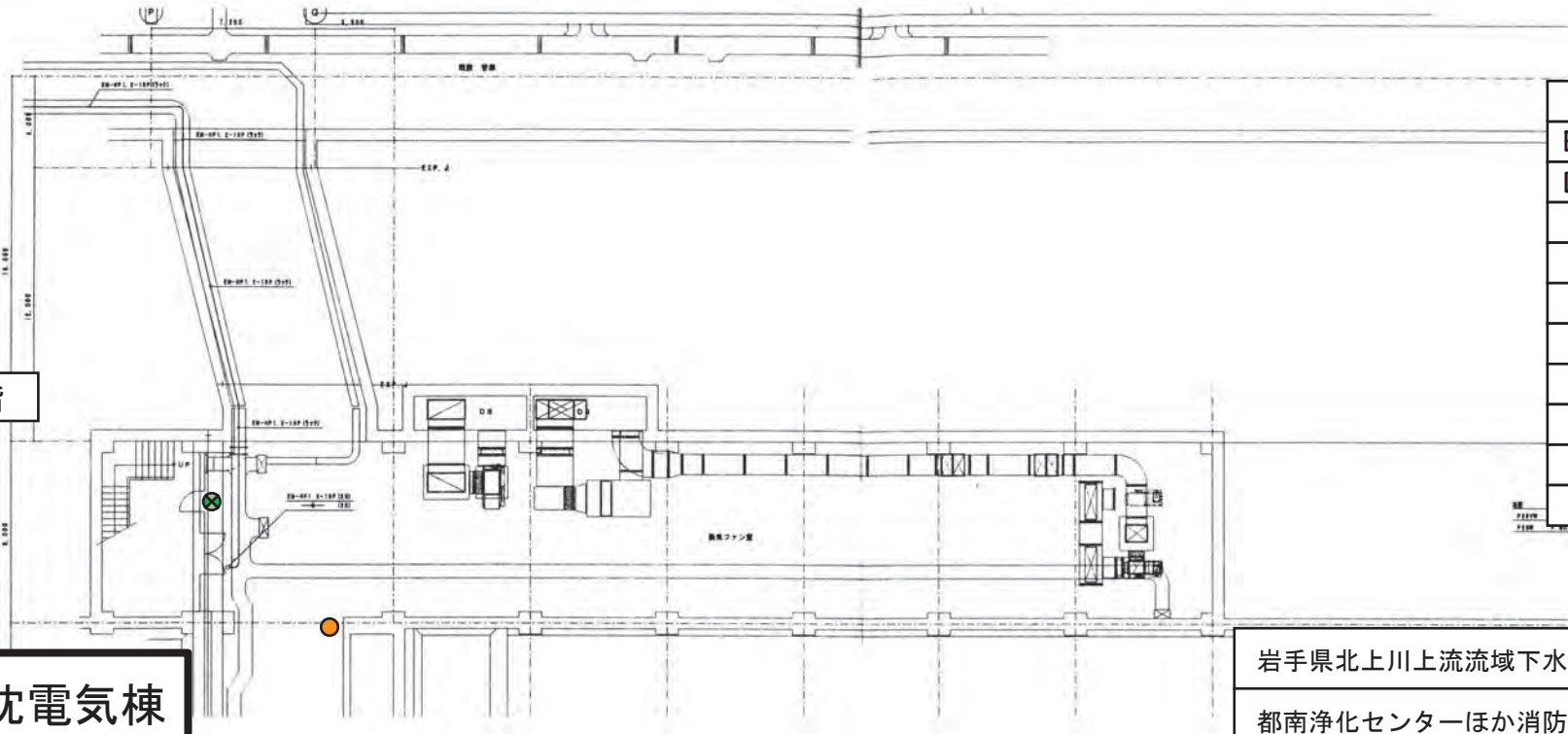
2系初沈電気棟

岩手県北上川上流流域下水道事務所
 都南浄化センターほか消防用設備定期点検業務委託
 20/45 都南浄化センター
 2系初沈電気室棟 地下1階・1階

1 階



地下1階



2系終沈電気棟

凡 例	
	受信機 ()
	消火栓 ()
	発信機 (1)
	消火器 (12)
	誘導灯 (6)
	定温感知器 ()
	差動感知器 ()
	煙感知器 (9)
	差動分布型 ()
	音響装置 (2)

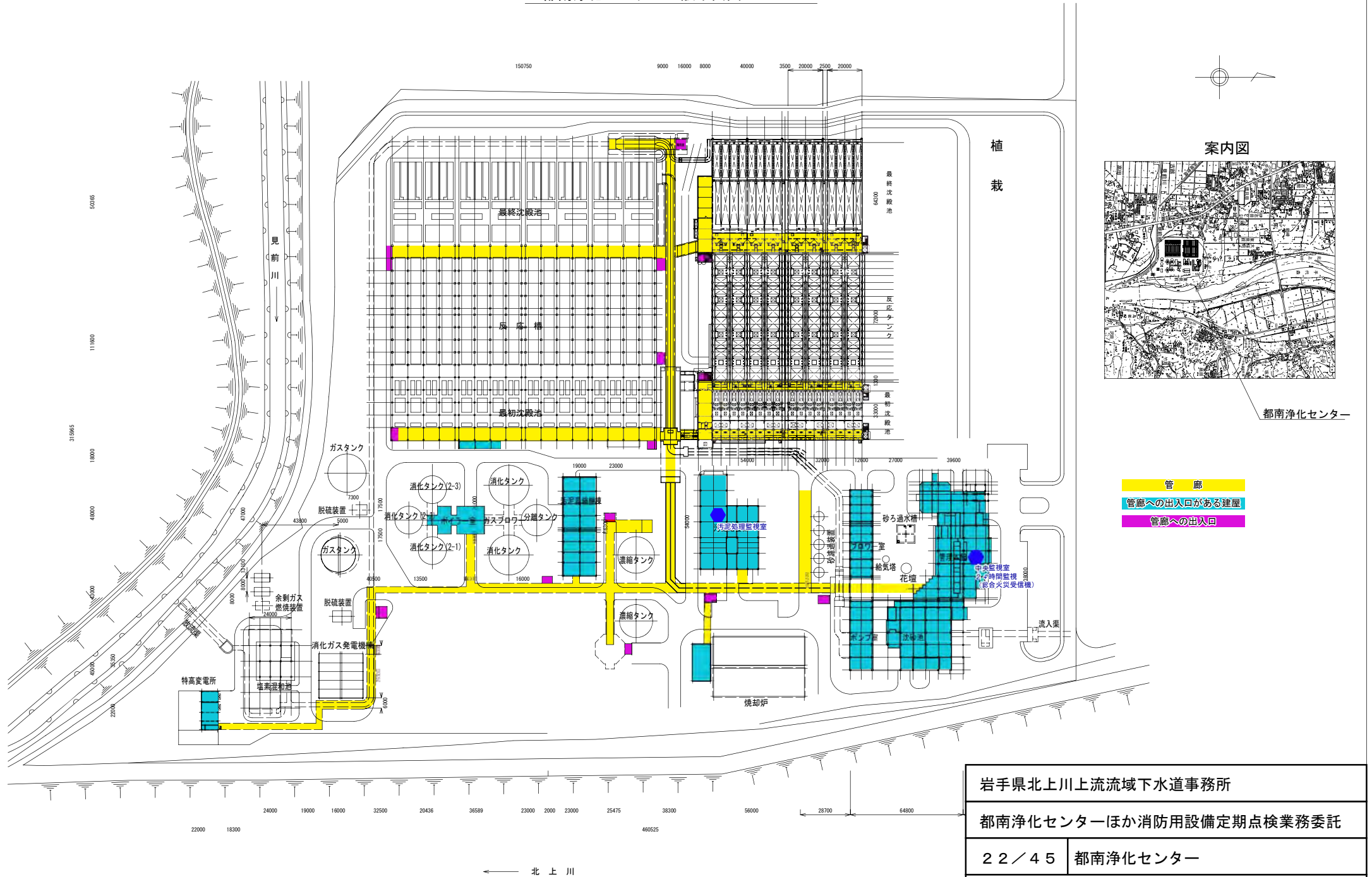
岩手県北上川上流流域下水道事務所

都南浄化センターほか消防用設備定期点検業務委託

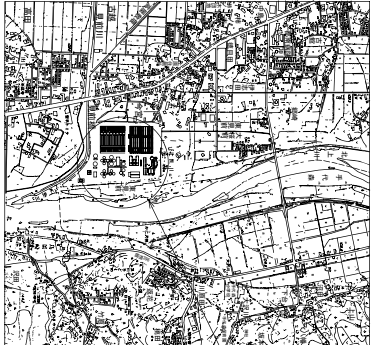
21/45 都南浄化センター

2系終沈電気室棟 地下1階・1階

都南浄化センター一般平面図



案内図



都南浄化センター

- 管廊
- 管廊への出入口がある建屋
- 管廊への出入口

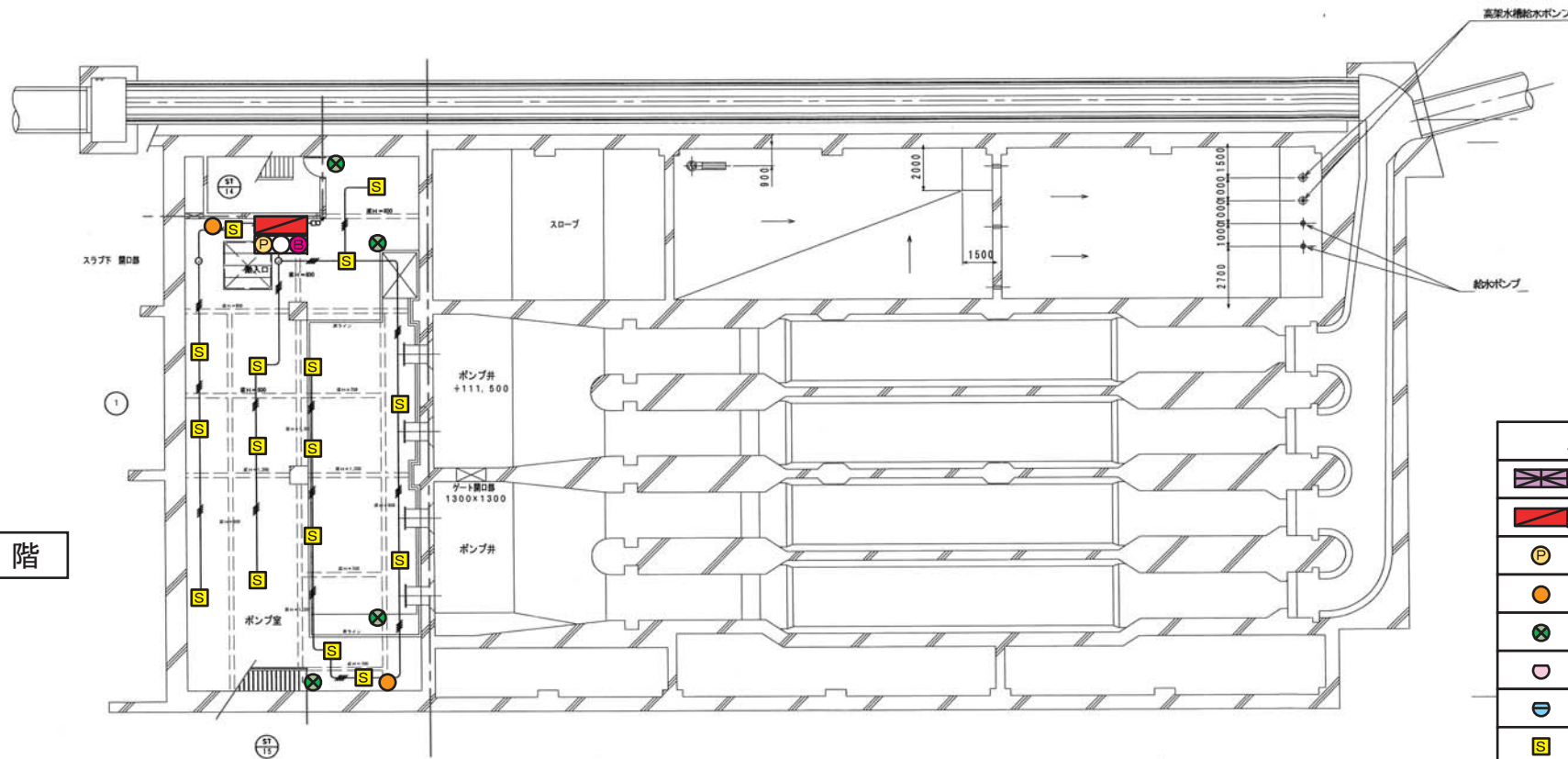
岩手県北上川上流流域下水道事務所

都南浄化センターほか消防用設備定期点検業務委託

22/45 都南浄化センター

管廊

← 北上川



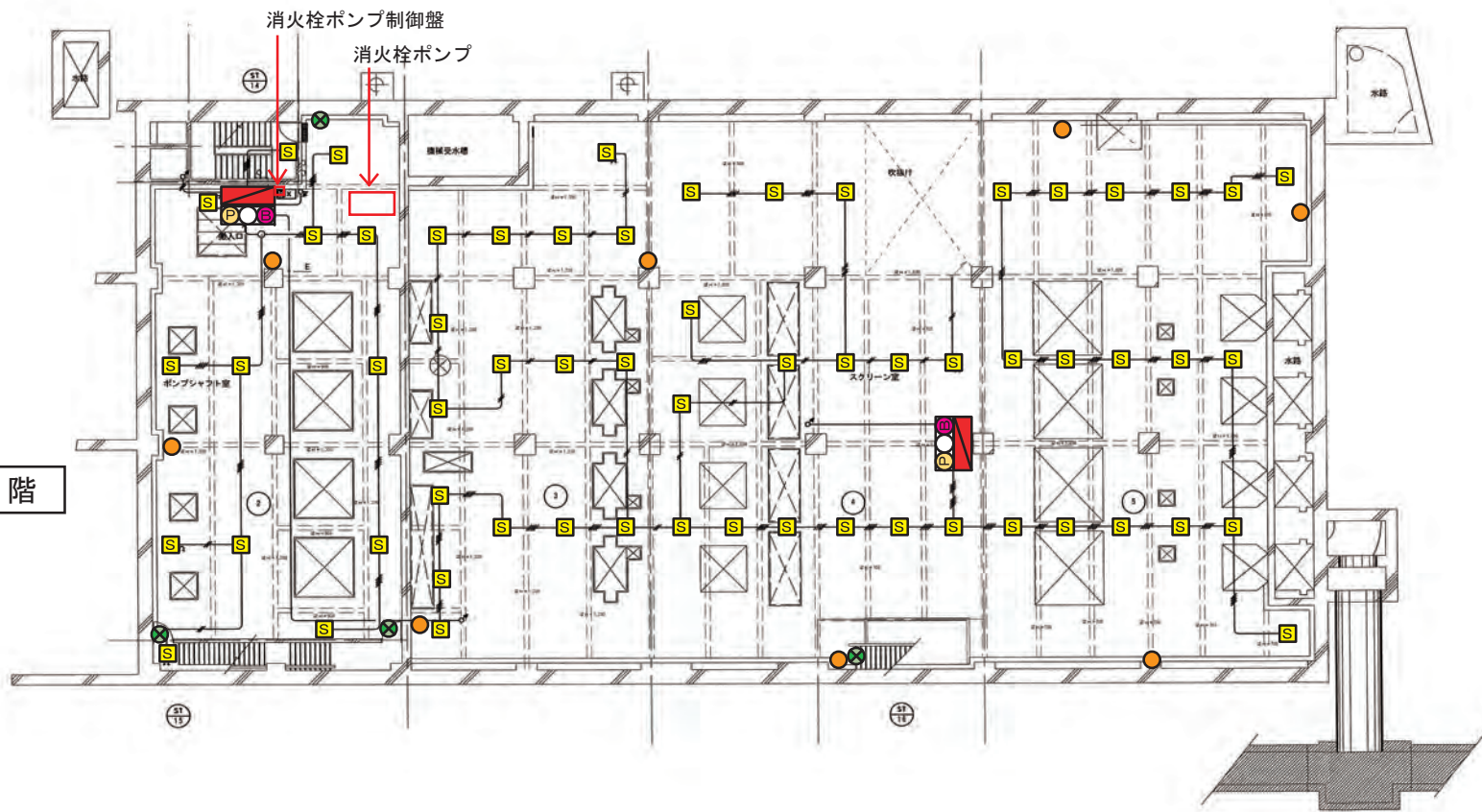
地下 2 階

凡 例	
	受信機 ()
	消火栓 (1)
	発信機 (1)
	消火器 (2)
	誘導灯 (4)
	定温感知器 ()
	差動感知器 ()
	煙感知器 (16)
	差動分布型 ()
	音響装置 (1)

中川ポンプ場

岩手県北上川上流流域下水道事務所	
都南浄化センターほか消防用設備定期点検業務委託	
23/45	中川ポンプ場
ポンプ棟 地下2階	

地下 1 階

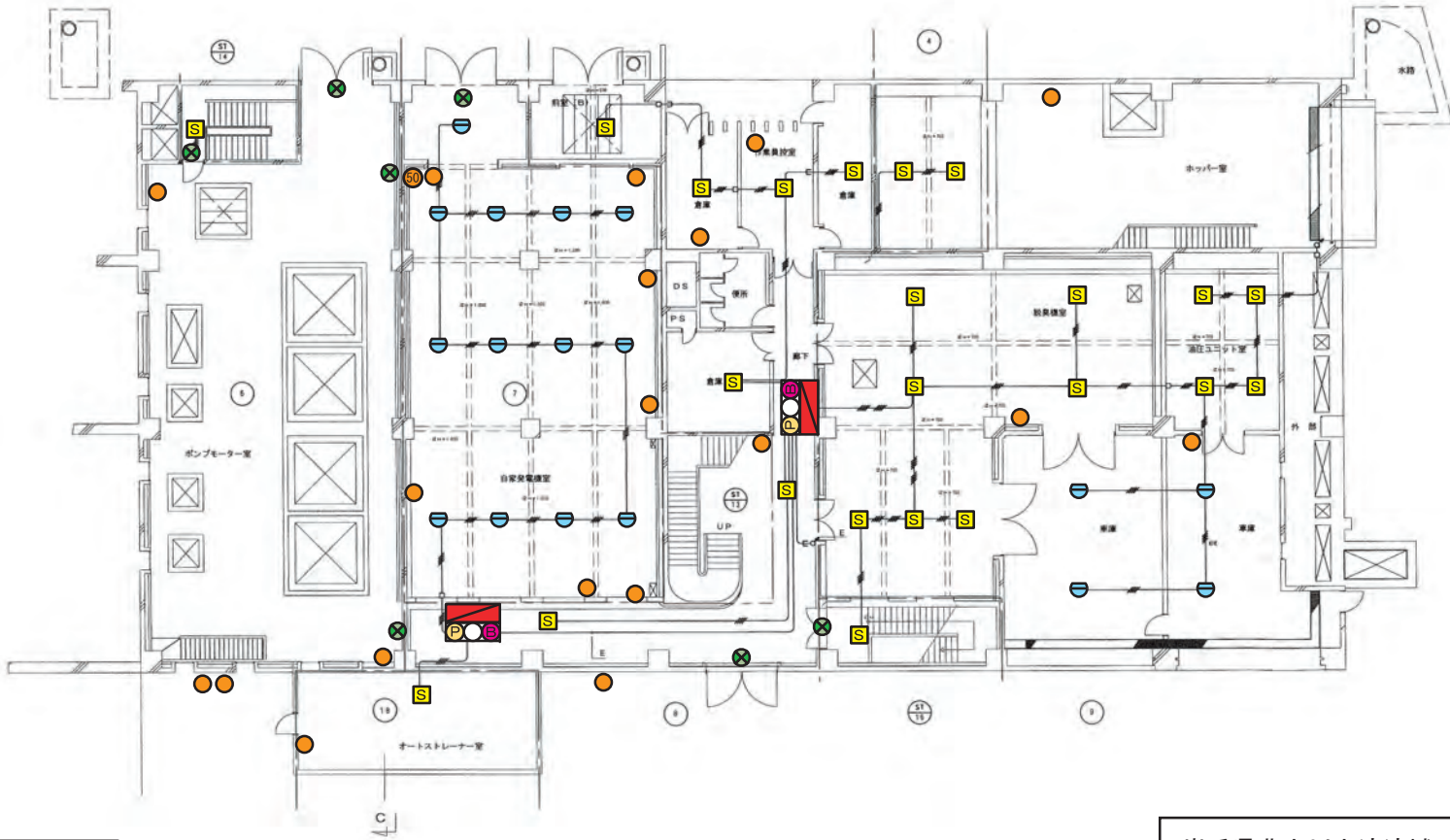


凡 例	
	受信機 ()
	消火栓 (2)
	発信機 (2)
	消火器 (8)
	誘導灯 (4)
	定温感知器 ()
	差動感知器 ()
	煙感知器 (61)
	差動分布型 ()
	音響装置 (2)

中川ポンプ場

岩手県北上川上流流域下水道事務所	
都南浄化センターほか消防用設備定期点検業務委託	
24 / 45	中川ポンプ場
ポンプ棟 地下1階	

1 階

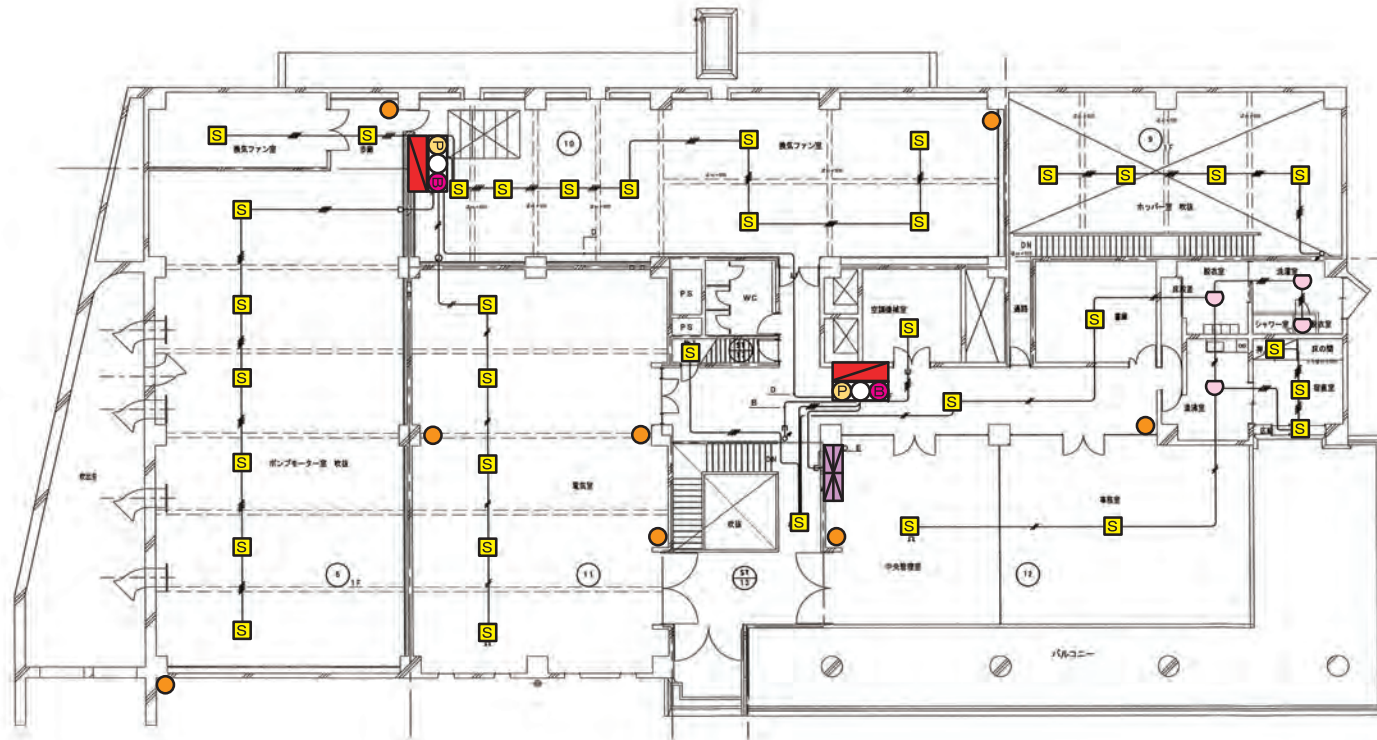


凡 例	
	受信機 ()
	消火栓 (2)
	発信機 (2)
	消火器 (20)
	誘導灯 (7)
	定温感知器 ()
	差動感知器 (17)
	煙感知器 (23)
	差動分布型 ()
	音響装置 (2)

中川ポンプ場

岩手県北上川上流流域下水道事務所	
都南浄化センターほか消防用設備定期点検業務委託	
25 / 45	中川ポンプ場
ポンプ棟 1階	

2 階

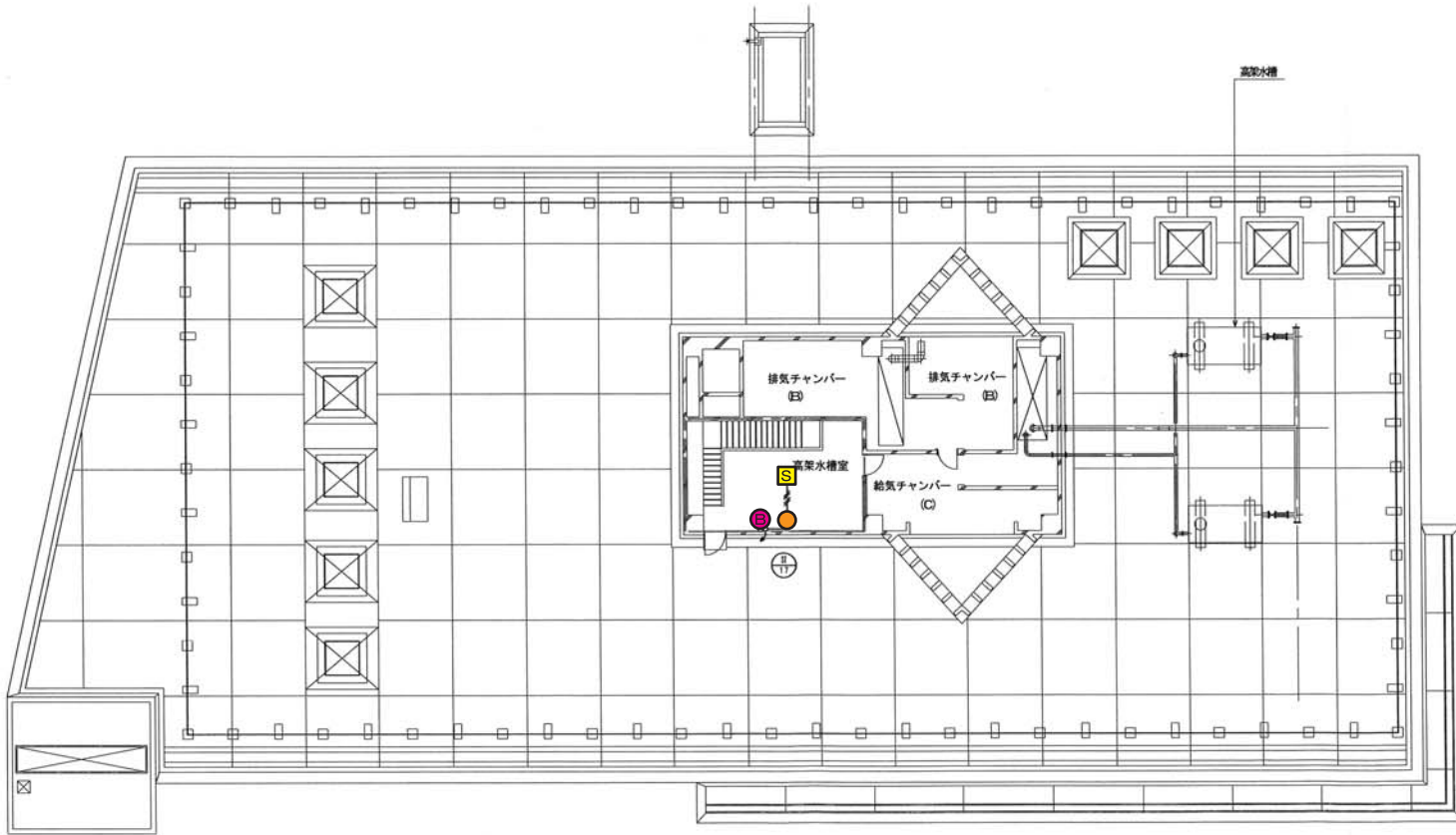


凡 例	
	受信機 (1)
	消火栓 (2)
	発信機 (2)
	消火器 (8)
	誘導灯 ()
	定温感知器 (4)
	差動感知器 ()
	煙感知器 (35)
	差動分布型 ()
	音響装置 (2)

中川ポンプ場

岩手県北上川上流域下水道事務所	
都南浄化センターほか消防用設備定期点検業務委託	
26 / 45	中川ポンプ場
ポンプ棟 2階	

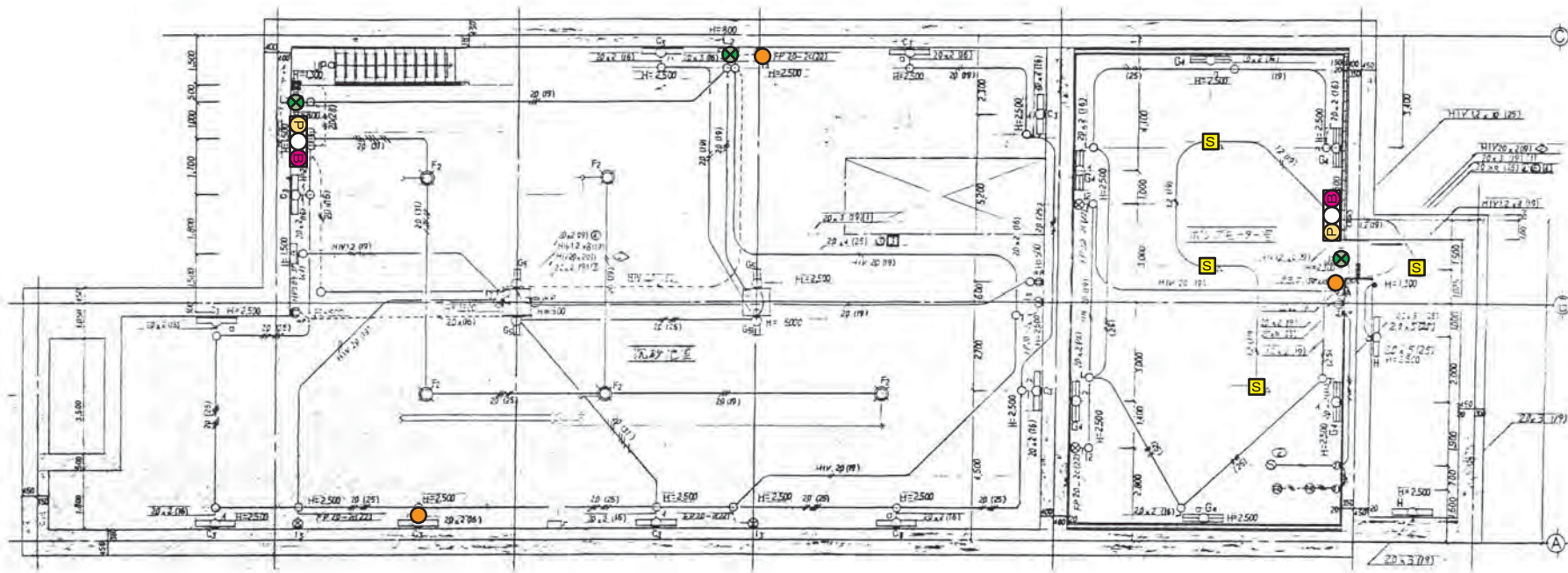
R 階



凡 例	
	受信機 ()
	消火栓 ()
	発信機 ()
	消火器 (1)
	誘導灯 ()
	定温感知器 ()
	差動感知器 ()
	煙感知器 (1)
	差動分布型 ()
	音響装置 (1)

中川ポンプ場

岩手県北上川上流流域下水道事務所	
都南浄化センターほか消防用設備定期点検業務委託	
27/45	中川ポンプ場
ポンプ棟 屋上階	



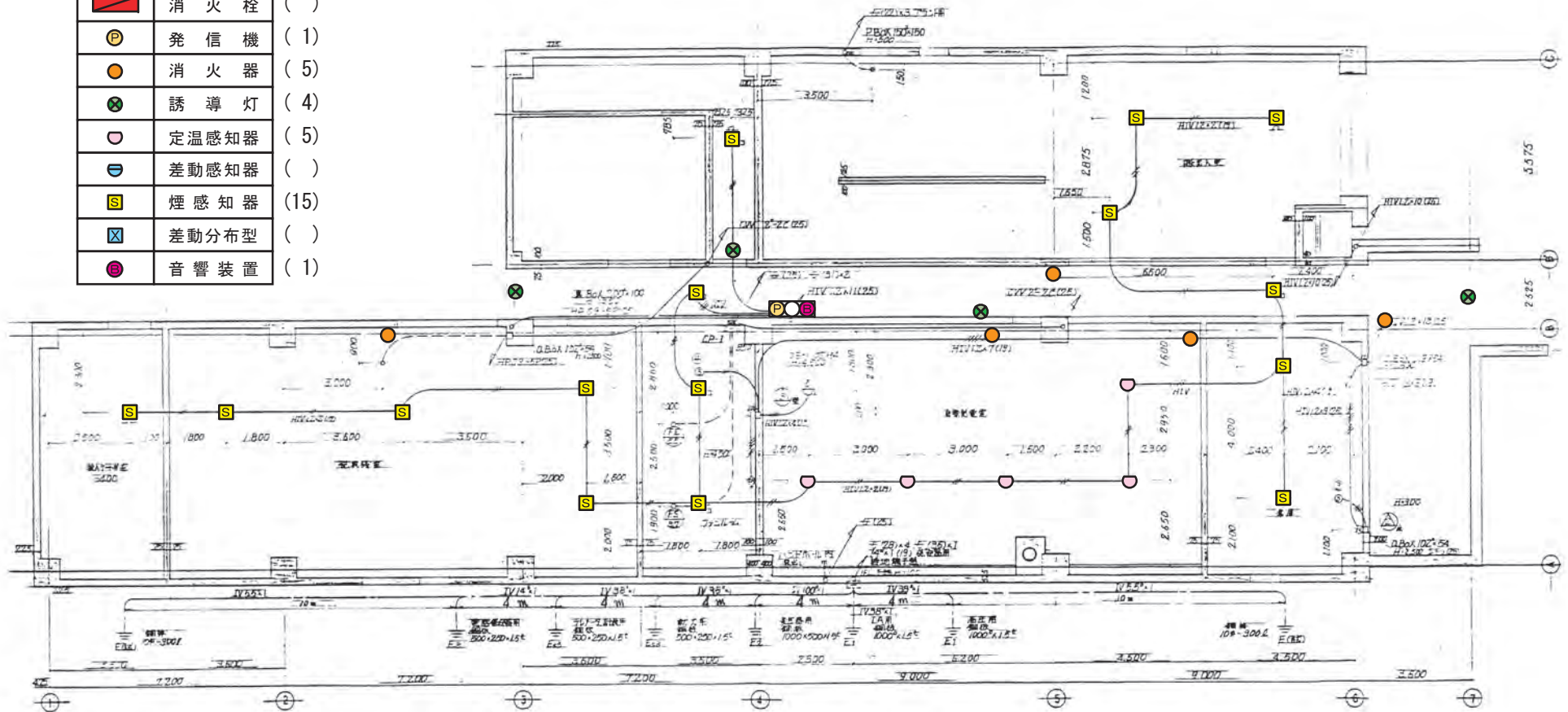
地下1階

凡例	
	受信機 ()
	消火栓 ()
	発信機 (2)
	消火器 (3)
	誘導灯 (3)
	定温感知器 ()
	差動感知器 ()
	煙感知器 (4)
	差動分布型 ()
	音響装置 (2)

高田ポンプ場

岩手県北上川上流流域下水道事務所	
都南浄化センターほか消防用設備定期点検業務委託	
29/45	高田ポンプ場
ポンプ棟 地下1階	

凡 例	
	受信機 ()
	消火栓 ()
	発信機 (1)
	消火器 (5)
	誘導灯 (4)
	定温感知器 (5)
	差動感知器 ()
	煙感知器 (15)
	差動分布型 ()
	音響装置 (1)

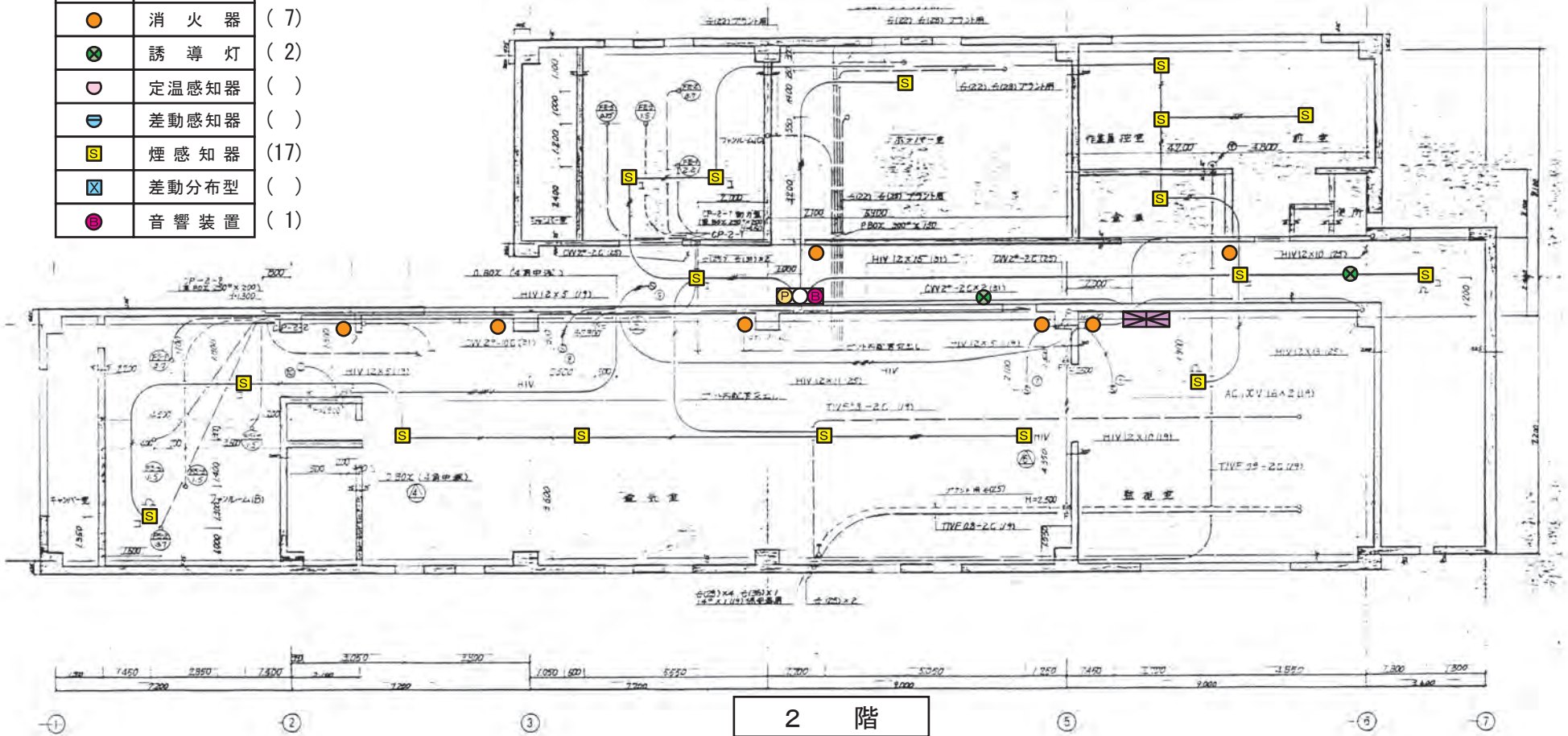


1 階

高田ポンプ場

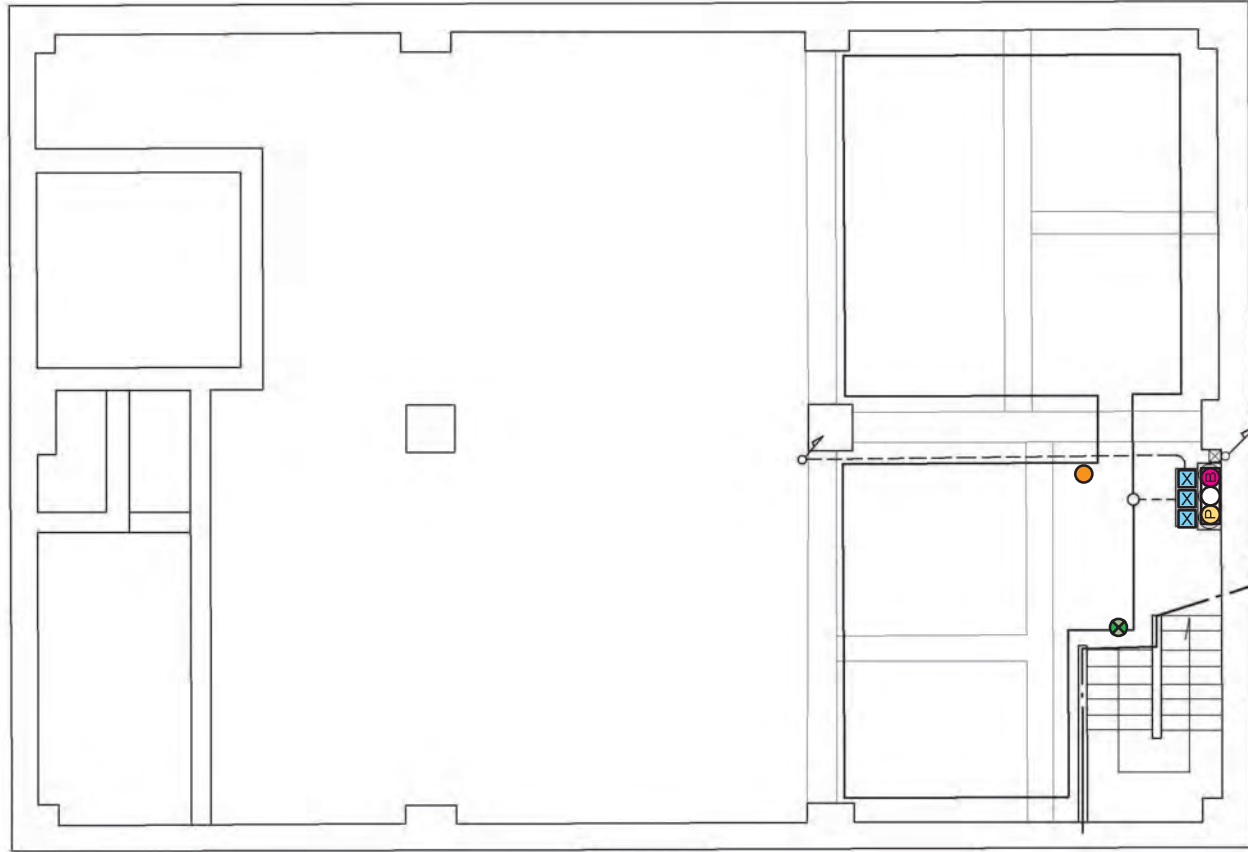
岩手県北上川上流流域下水道事務所	
都南浄化センターほか消防用設備定期点検業務委託	
30/45	高田ポンプ場
ポンプ棟 1階	

凡 例	
	受信機 (1)
	消火栓 ()
	発信機 (1)
	消火器 (7)
	誘導灯 (2)
	定温感知器 ()
	差動感知器 ()
	煙感知器 (17)
	差動分布型 ()
	音響装置 (1)



高田ポンプ場

岩手県北上川上流流域下水道事務所	
都南浄化センターほか消防用設備定期点検業務委託	
31/45	高田ポンプ場
ポンプ棟 2階	

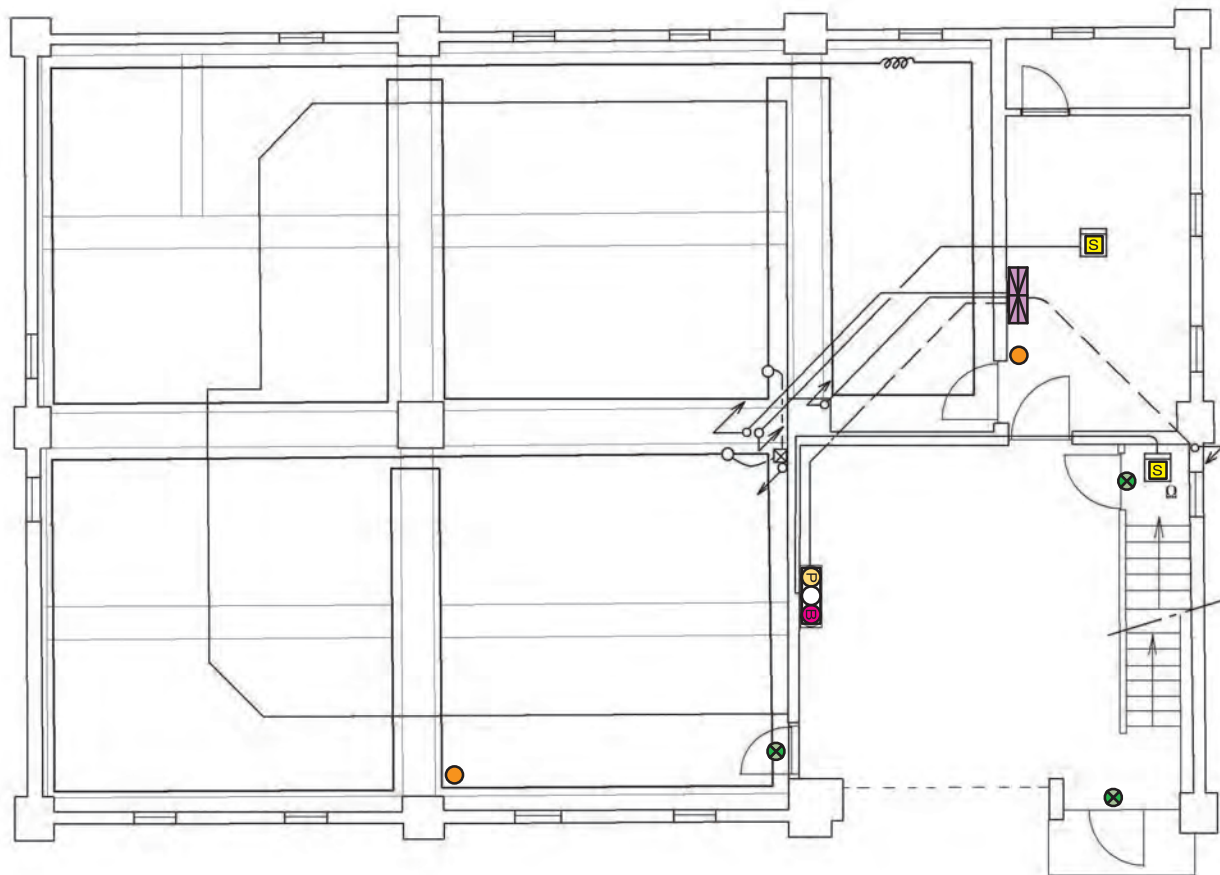


凡 例	
	受信機 ()
	消火栓 ()
	発信機 (1)
	消火器 (1)
	誘導灯 (1)
	定温感知器 ()
	差動感知器 ()
	煙感知器 ()
	差動分布型 (3)
	音響装置 (1)

地下1階

繫ポンプ場

岩手県北上川上流流域下水道事務所	
都南浄化センターほか消防用設備定期点検業務委託	
32/45	繫ポンプ場
ポンプ棟 地下1階	

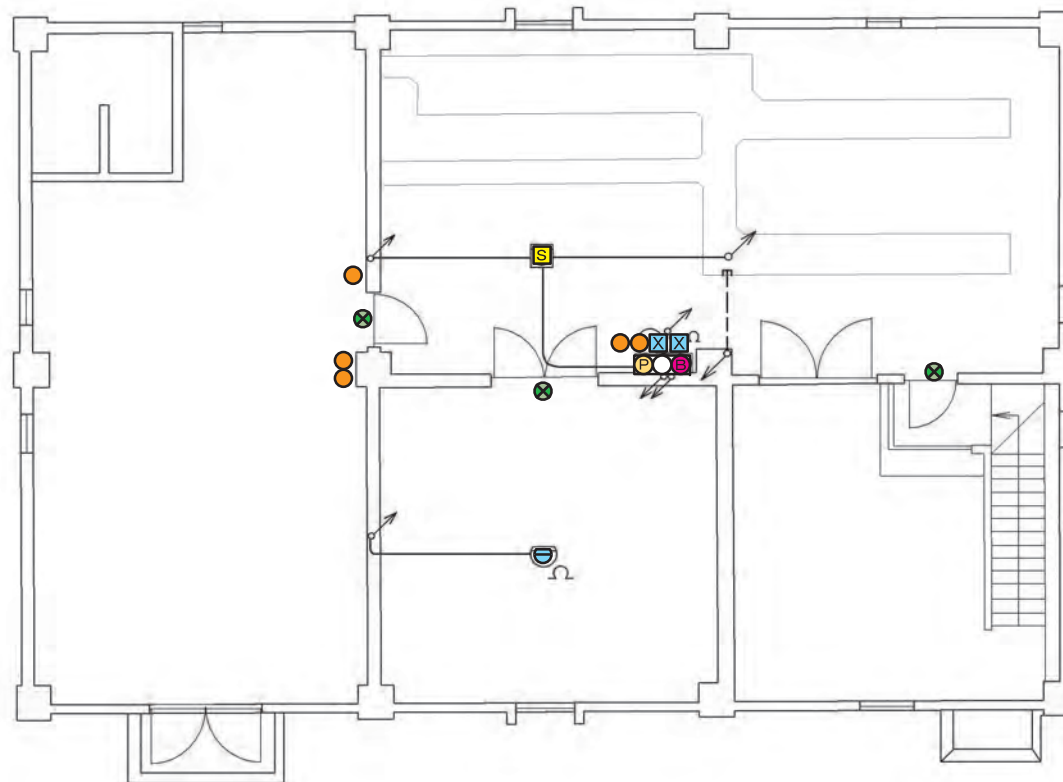


凡 例	
	受信機 (1)
	消火栓 ()
	発信機 (1)
	消火器 (2)
	誘導灯 (3)
	定温感知器 ()
	差動感知器 ()
	煙感知器 (2)
	差動分布型 ()
	音響装置 (1)

1 階

繫ポンプ場

岩手県北上川上流流域下水道事務所	
都南浄化センターほか消防用設備定期点検業務委託	
33/45	繫ポンプ場
ポンプ棟 1階	

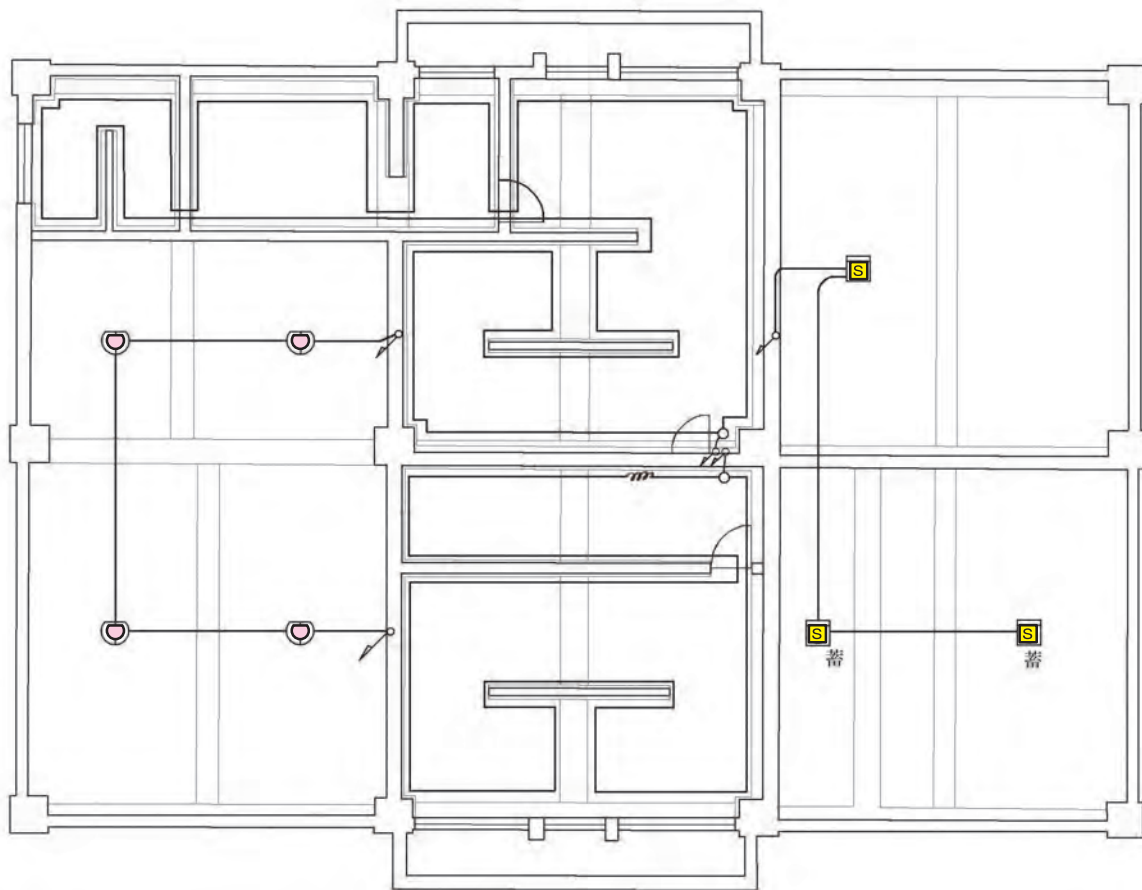


凡 例	
	受信機 ()
	消火栓 ()
	発信機 (1)
	消火器 (5)
	誘導灯 (3)
	定温感知器 ()
	差動感知器 (1)
	煙感知器 (1)
	差動分布型 (2)
	音響装置 (1)

2 階

繫ポンプ場

岩手県北上川上流流域下水道事務所	
都南浄化センターほか消防用設備定期点検業務委託	
34 / 45	繫ポンプ場
ポンプ棟 2階	

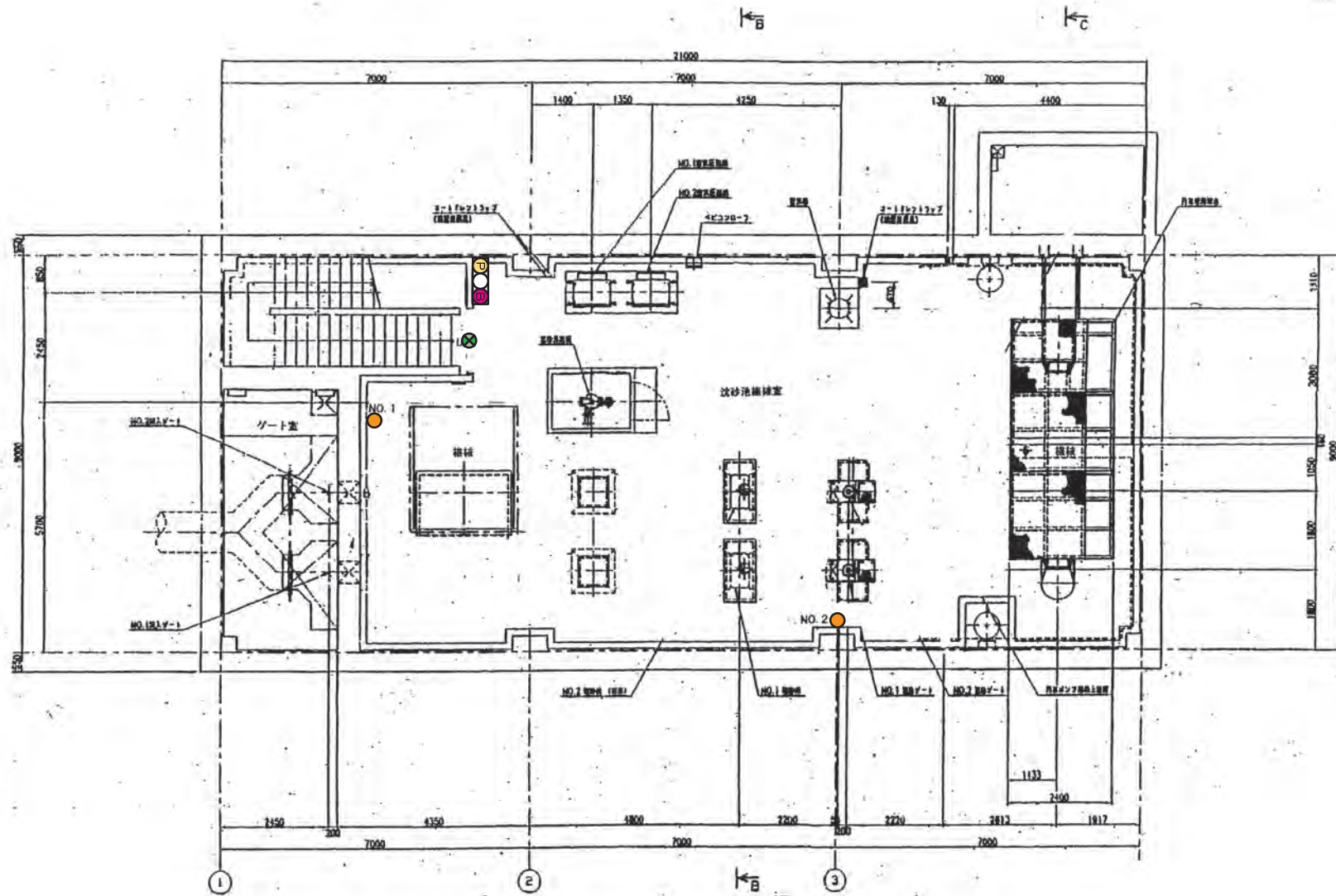


凡 例	
	受信機 ()
	消火栓 ()
	発信機 ()
	消火器 ()
	誘導灯 ()
	定温感知器 (4)
	差動感知器 ()
	煙感知器 (3)
	差動分布型 ()
	音響装置 ()

小屋裏

繋ポンプ場

岩手県北上川上流流域下水道事務所	
都南浄化センターほか消防用設備定期点検業務委託	
35 / 45	繋ポンプ場
ポンプ棟 小屋裏	

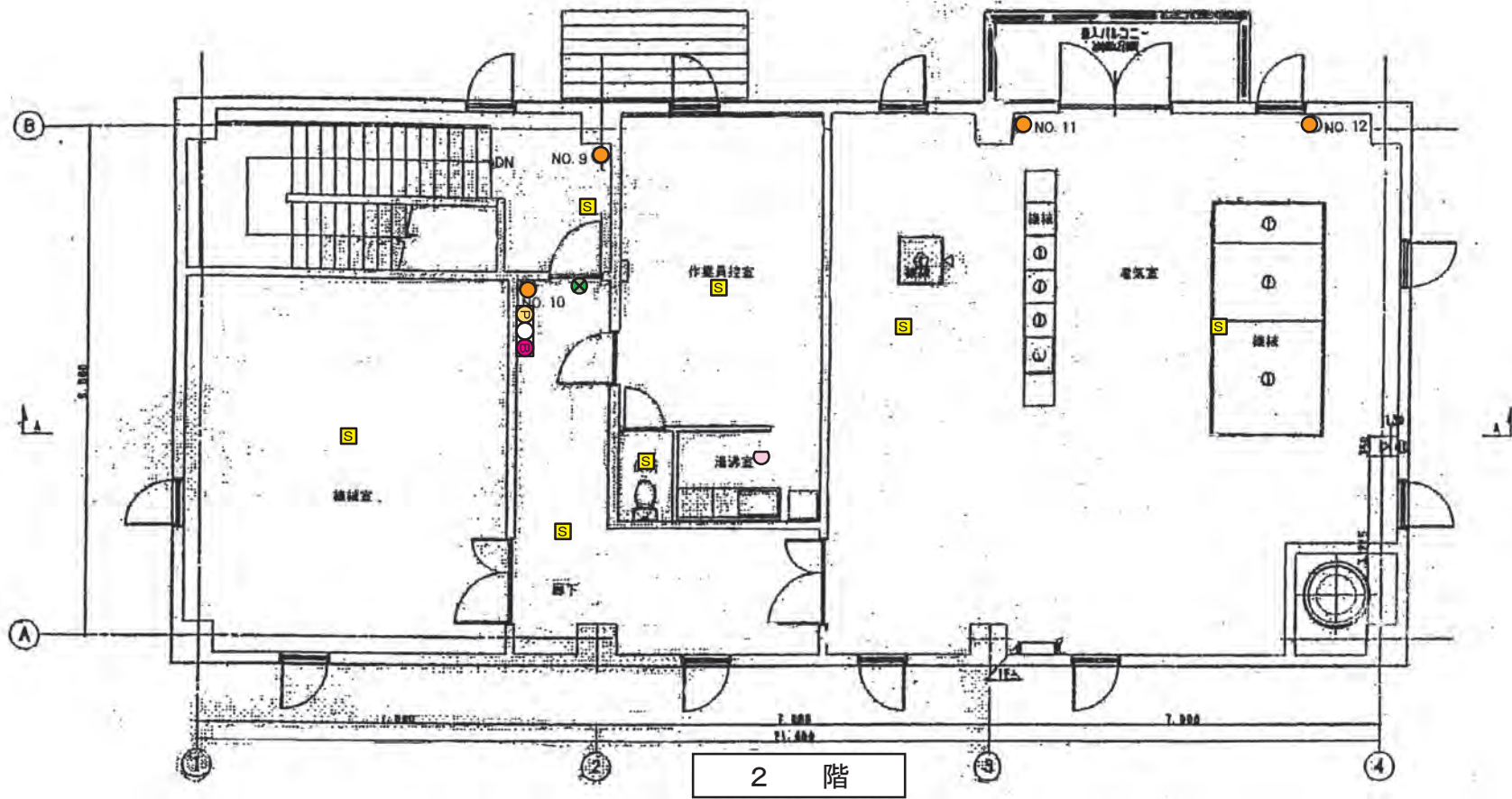


地下1階

凡例	
	受信機 ()
	消火栓 ()
	発信機 (1)
	消火器 (2)
	誘導灯 (1)
	定温感知器 ()
	差動感知器 ()
	煙感知器 ()
	差動分布型 ()
	音響装置 (1)

巢子ポンプ場

岩手県北上川上流流域下水道事務所	
都南浄化センターほか消防用設備定期点検業務委託	
36/45	巢子ポンプ場
ポンプ棟 地下1階	



凡 例	
	受信機 ()
	消火栓 ()
	発信機 (1)
	消火器 (4)
	誘導灯 (1)
	定温感知器 (1)
	差動感知器 ()
	煙感知器 (7)
	差動分布型 ()
	音響装置 (1)

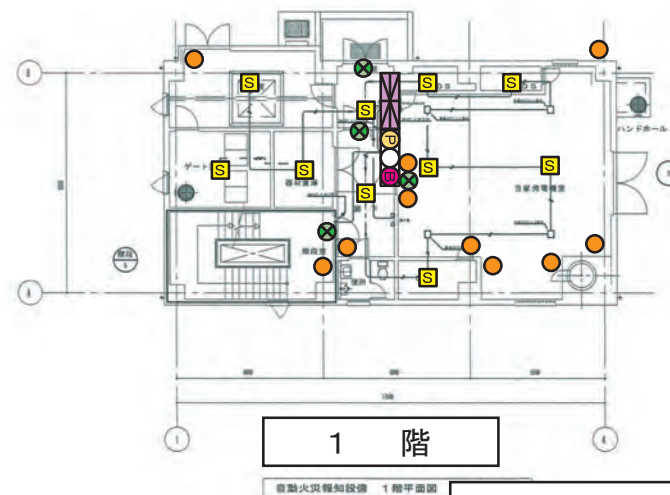
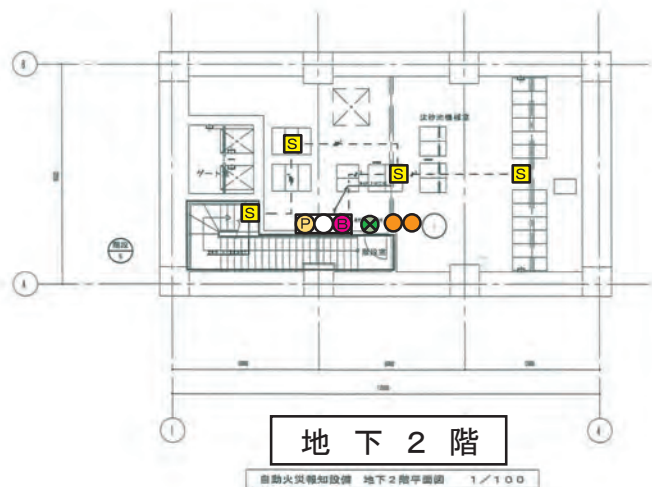
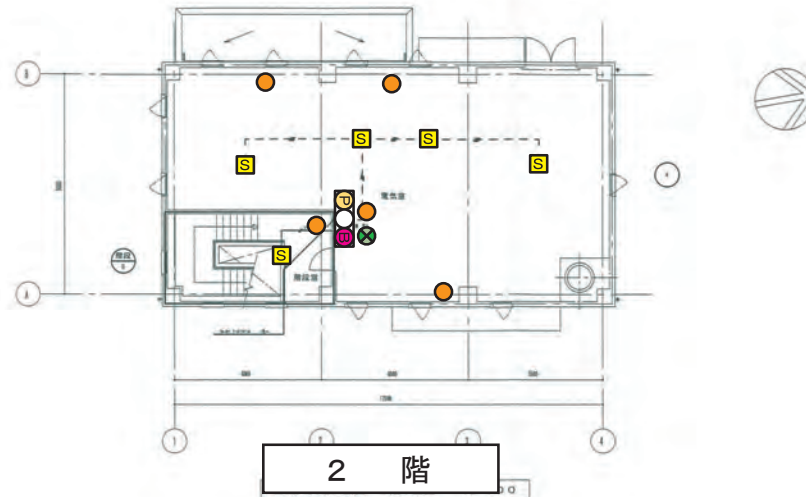
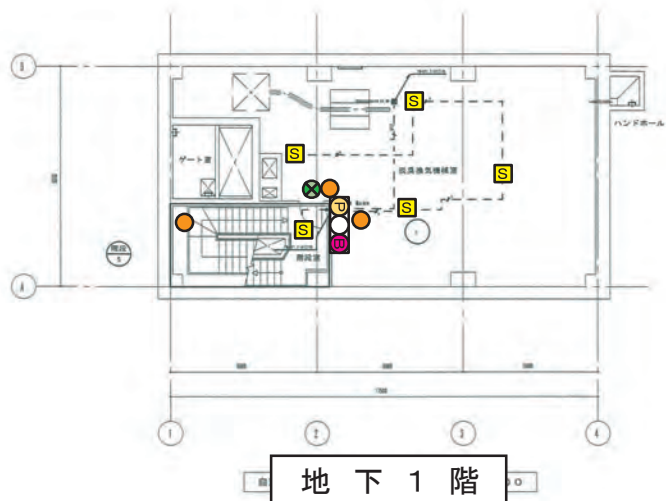
巣子ポンプ場

岩手県北上川上流流域下水道事務所

都南浄化センターほか消防用設備定期点検業務委託

38 / 45 巣子ポンプ場

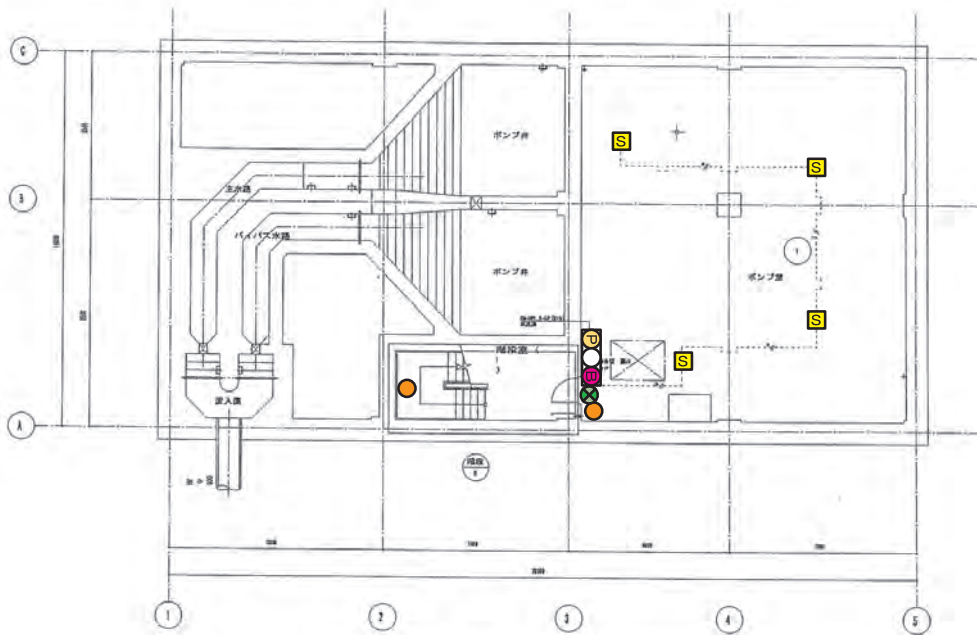
ポンプ棟 2階



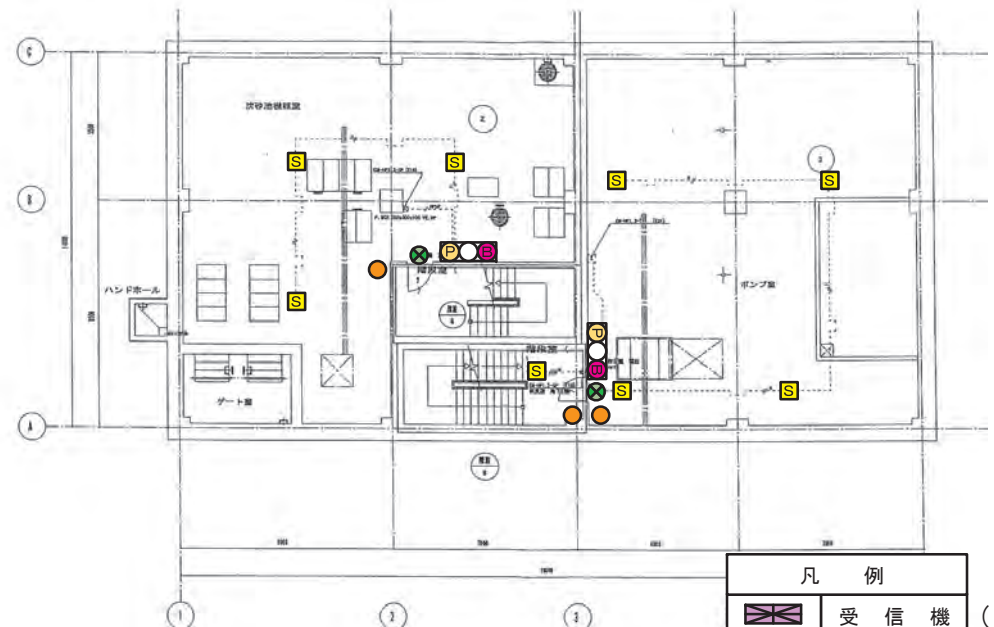
凡 例	
	受信機 (1)
	消火栓 ()
	発信機 (4)
	消火器 (20)
	誘導灯 (7)
	定温感知器 ()
	差動感知器 ()
	煙感知器 (24)
	差動分布型 ()
	音響装置 (4)

舟田ポンプ場

岩手県北上川上流流域下水道事務所	
都南浄化センターほか消防用設備定期点検業務委託	
39/45	舟田ポンプ場
ポンプ棟 地下2階・地下1階・1階・2階	



自動火 地下2階



自動火 地下1階

凡 例	
	受信機 ()
	消火栓 ()
	発信機 (3)
	消火器 (5)
	誘導灯 (3)
	定温感知器 ()
	差動感知器 ()
	煙感知器 (12)
	差動分布型 ()
	音響装置 (3)

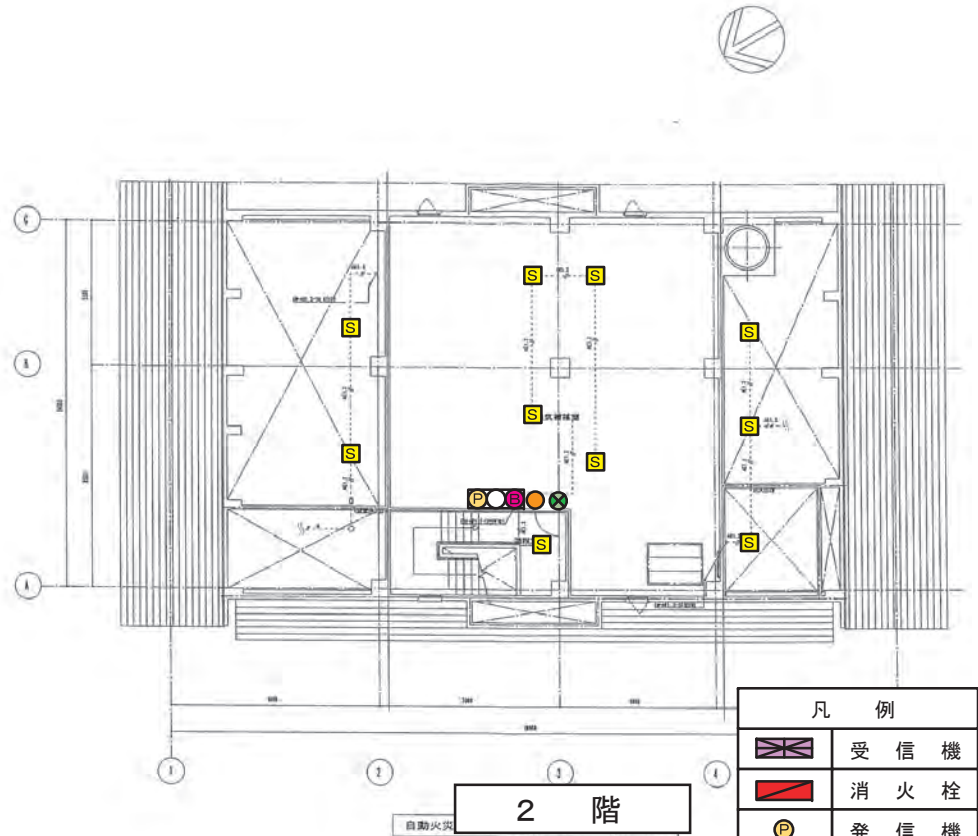
柴沢ポンプ場

岩手県北上川上流流域下水道事務所

都南浄化センターほか消防用設備定期点検業務委託

40/45 柴沢ポンプ場

ポンプ棟 地下2階・地下1階



凡 例	
	受信機 (1)
	消火栓 ()
	発信機 (2)
	消火器 (14)
	誘導灯 (9)
	定温感知器 ()
	差動感知器 ()
	煙感知器 (22)
	差動分布型 ()
	音響装置 (2)

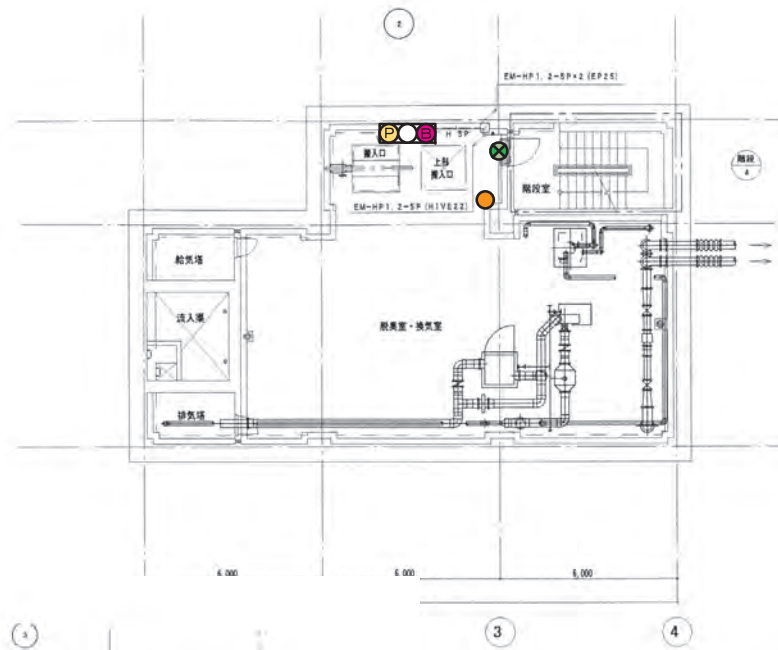
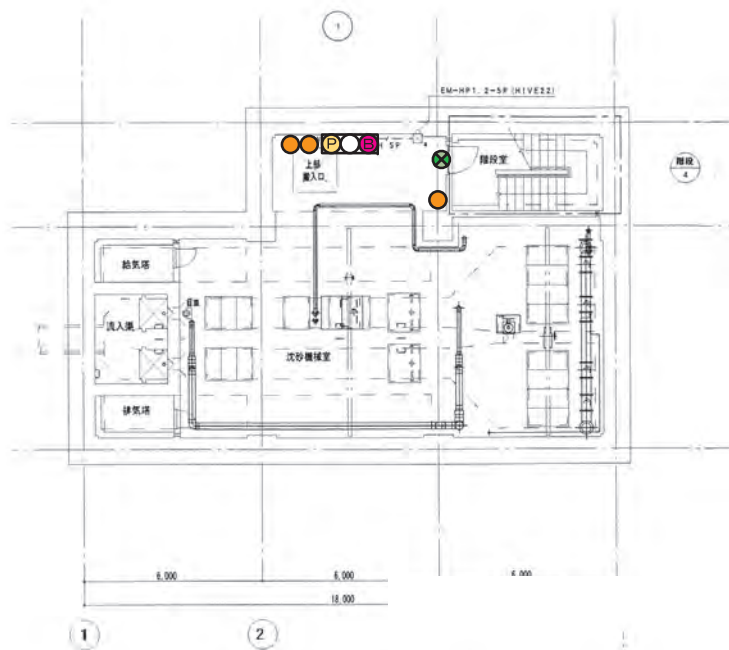
柴沢ポンプ場

岩手県北上川上流流域下水道事務所

都南浄化センターほか消防用設備定期点検業務委託

41 / 45 柴沢ポンプ場

ポンプ棟 1階・2階



地下2階

地下1階

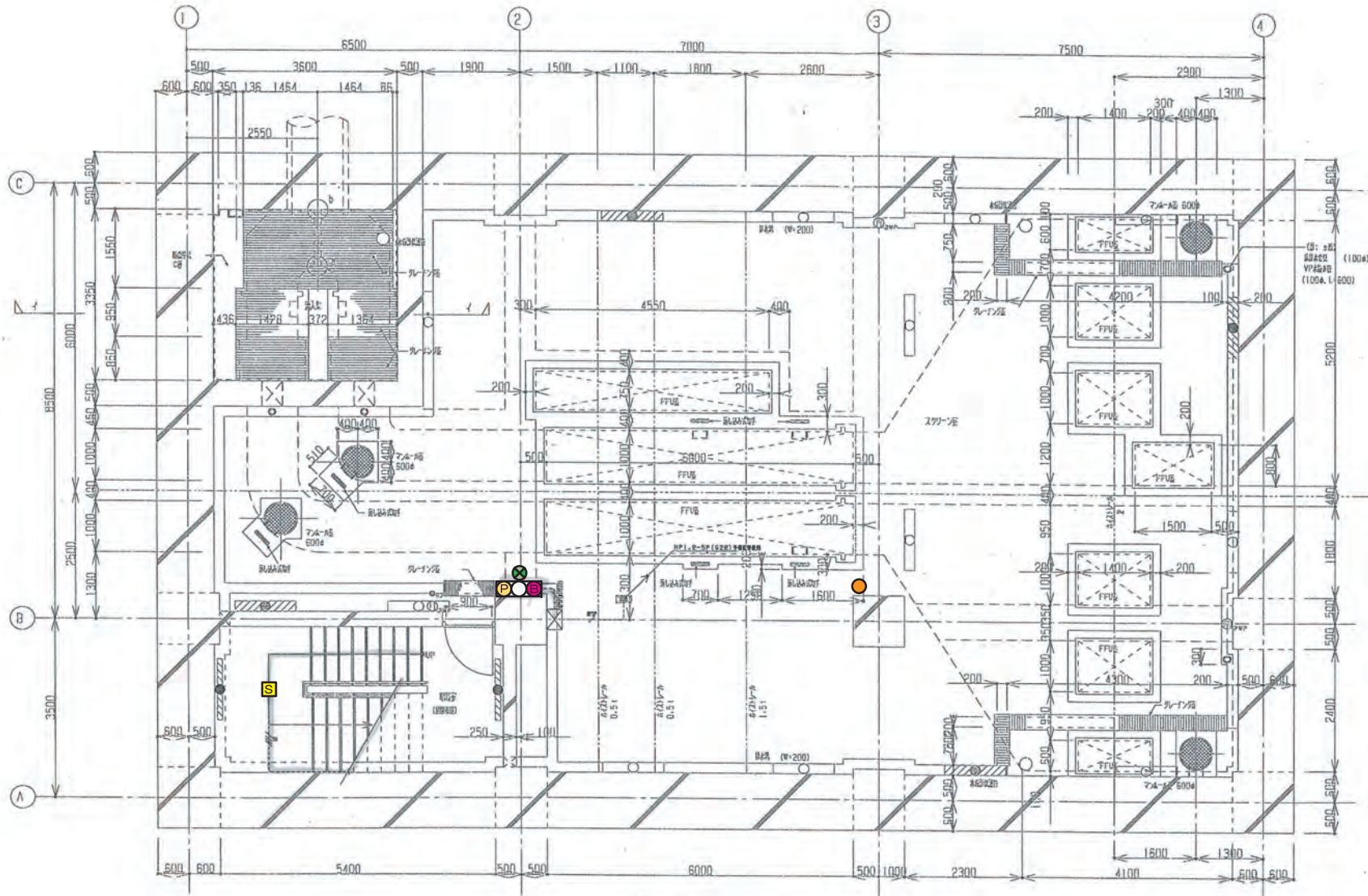


1階

凡例	
	受信機 (1)
	消火栓 ()
	発信機 (3)
	消火器 (9)
	誘導灯 (4)
	定温感知器 ()
	差動感知器 ()
	煙感知器 (10)
	差動分布型 ()
	音響装置 (3)

手代森ポンプ場

岩手県北上川上流域下水道事務所	
都南浄化センターほか消防用設備定期点検業務委託	
42/45	手代森ポンプ場
ポンプ棟 地下2階・地下1階・1階	



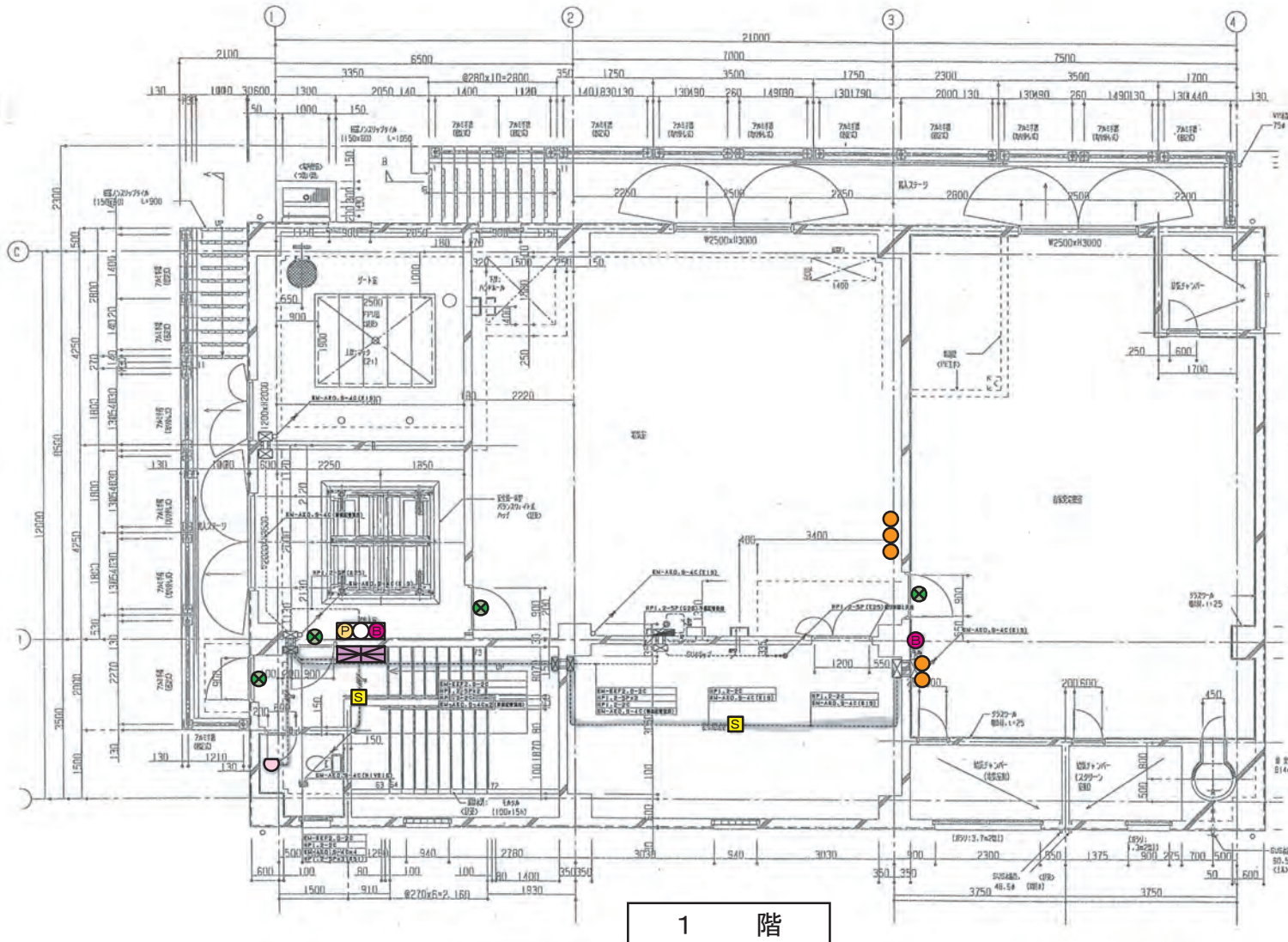
凡 例	
	受信機 ()
	消火栓 ()
	発信機 (1)
	消火器 (1)
	誘導灯 (1)
	定温感知器 ()
	差動感知器 ()
	煙感知器 (1)
	差動分布型 ()
	音響装置 (1)

B1階 平面図 1:50

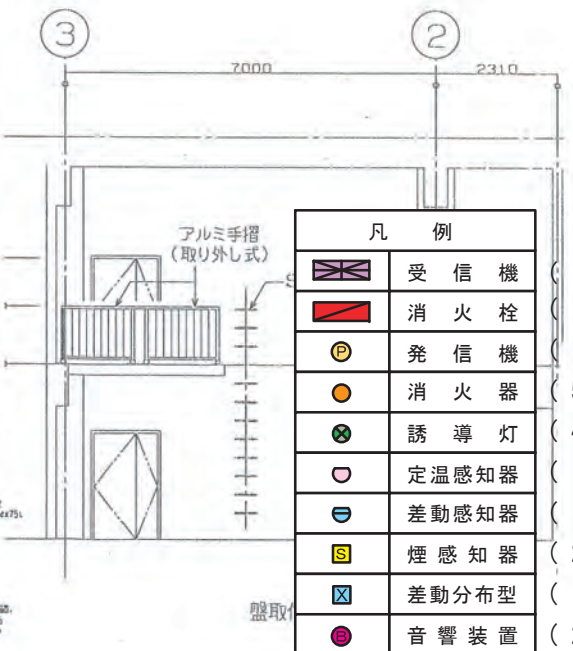
地下1階

東仙北ポンプ場

岩手県北上川上流域下水道事務所	
都南浄化センターほか消防用設備定期点検業務委託	
43/45	東仙北ポンプ場
ポンプ棟 地下1階	

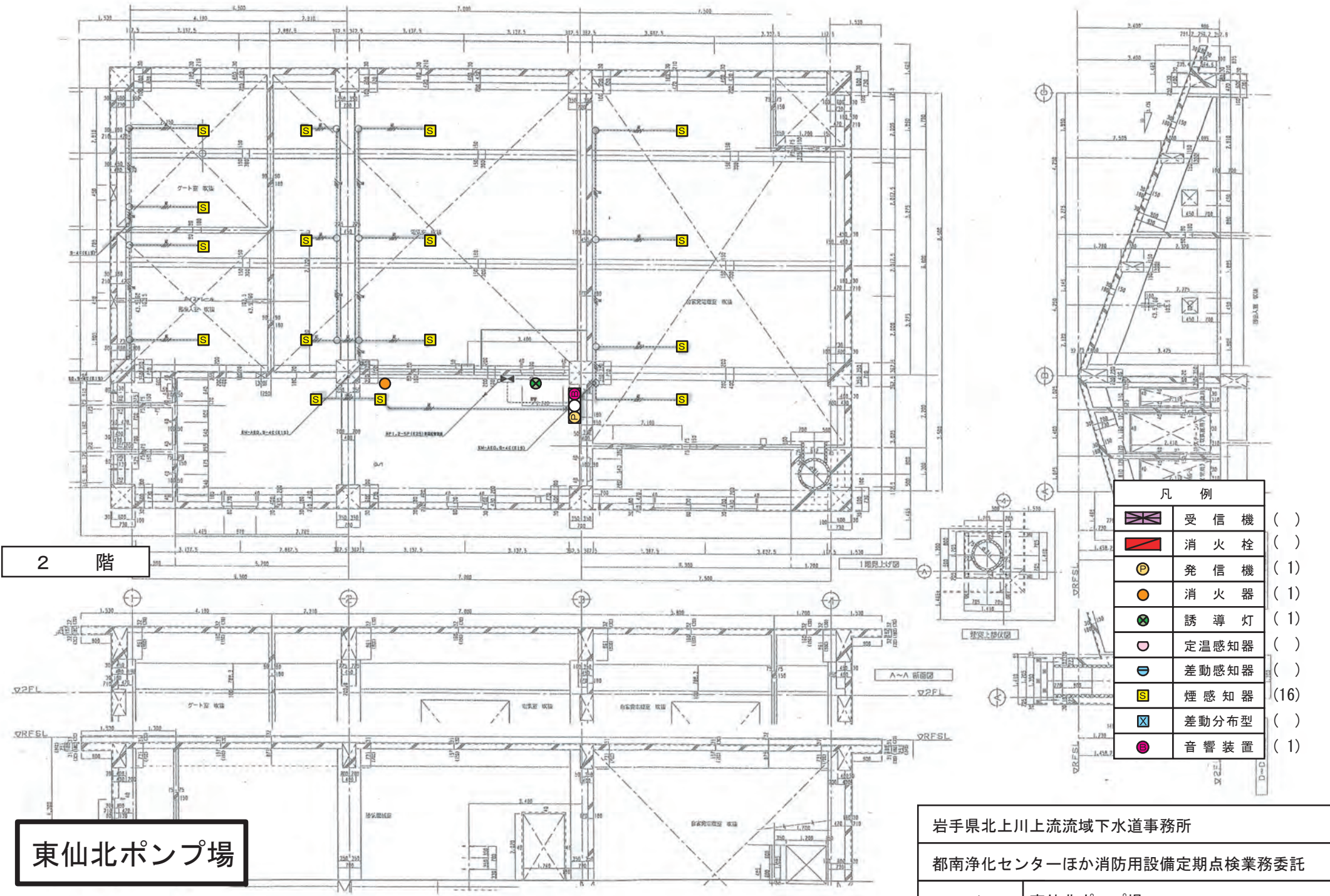


1 階



東仙北ポンプ場

岩手県北上川上流域下水道事務所	
都南浄化センターほか消防用設備定期点検業務委託	
44/45	東仙北ポンプ場
ポンプ棟	1階



2 階

東仙北ポンプ場

凡 例	
	受信機 ()
	消火栓 ()
	発信機 (1)
	消火器 (1)
	誘導灯 (1)
	定温感知器 ()
	差動感知器 ()
	煙感知器 (16)
	差動分布型 ()
	音響装置 (1)

岩手県北上川上流域下水道事務所	
都南浄化センターほか消防用設備定期点検業務委託	
45/45	東仙北ポンプ場
ポンプ棟 2階	