

県政記者クラブ 各位

令和7年度いわて花巻空港の利用実績について

令和7年度いわて花巻空港の利用実績について、下記のとおり取りまとめましたので、情報提供します。

記

<ポイント>

- 1 定期便（国内・国際）及びチャーター便（国内・国際）等を合わせた年間利用者数は、**484,968人**となった。
- 2 国内定期便の年間利用者数は**449,009人**。利用率は**74.3%**
- 3 国内チャーター便の年間運航便数は**37便**。利用者数は**2,550人**
- 4 国際定期便の年間利用者数は**32,919人**。利用率は**87.9%**
- 5 国際チャーター便の年間運航便数は**4便**。利用者数は**490人**

[前年度対比]

		R7年度実績	前年度比
1	年間利用者数	484,968人	100.6% (2,876人増)
2	国内定期便	利用者数	449,009人 101.1% (4,715人増)
		利用率	74.3% 4.4ポイント増
3	国内チャーター便	利用者数	2,550人 115.1% (334人増)
		便数	37便 9便増
4	国際定期便	利用者数	32,919人 95.4% (1,596人減)
		利用率	87.9% 2.1ポイント増
5	国際チャーター便	利用者数	490人 51.1% (469人減)
		便数	4便 4便減



※上海線は、令和2年2月から運休。

別紙1：いわて花巻空港の年間利用状況について

	令和7年度	令和6年度	R7/R6比	増減 (R7-R6)
全利用者数	484,968人	482,092人	100.6%	2,876人増

1 国内定期便の状況 (単位：人)

路線	令和7年度			令和6年度			比較 (R7/R6)		
	便数	利用者数	利用率	便数	利用者数	利用率	R7/R6比	利用者数増減	利用率増減 (ポイント)
大阪線	8便	166,885	75.1%	8便	155,061	69.3%	107.6%	11,824	5.8
札幌線	4便	85,657	78.7%	4便	82,196	75.3%	104.2%	3,461	3.4
名古屋線	4~8便	133,475	73.9%	4~8便	131,597	70.1%	101.4%	1,878	3.8
福岡線	2便	39,700	68.6%	2便	38,069	69.6%	104.3%	1,631	△ 1.0
神戸線	0~2便	23,292	66.7%	2便	37,371	61.9%	62.3%	△ 14,079	4.8
合計	18~24便	449,009	74.3%	20~24便	444,294	69.9%	101.1%	4,715	4.4

※ 便数は、片便=1便でカウント

※ 神戸線は令和7年10月26日以降運休

※ 福岡線は令和7年10月26日以降FDAが運航

2 国内チャーター便の状況 (単位：人、片便)

区分	令和7年度			令和6年度			比較 (R7/R6)	
	便数	旅客数	運航 エアライン	便数	旅客数	運航 エアライン	便数	旅客数
インバウンド	24	1,512		14	1,090		10	422
北海道地方	(2)	(43)	FDA (2)	-	-			
関東地方	(1)	(83)	FDA (1)	-	-			
中部地方	(12)	(738)	FDA (12)	-	-			
四国地方	(3)	(191)	FDA (3)	(3)	(224)	FDA (3)		
中国地方	(1)	(82)	FDA (1)	(7)	(406)	FDA (5) JAL (2)		
九州地方	(3)	(123)	FDA (3)	(2)	(136)	FDA (2)		
沖縄地方	(2)	(252)	JAL (2)	(2)	(324)	JAL (2)		
アウトバウンド	12	964		14	1,126		△ 2	△ 162
北海道地方	-	-		(2)	(110)	FDA (2)		
四国地方	(2)	(137)	FDA (2)	-	-			
中国地方	(4)	(288)	FDA (4)	(6)	(417)	FDA (4) JAL (2)		
九州地方	(4)	(226)	FDA (4)	(4)	(274)	FDA (4)		
沖縄地方	(2)	(313)	JAL (2)	(2)	(325)	JAL (2)		
その他	1	74	JAL (1)				1	74
合計	37	2,550		28	2,216		9	334

※ インバウンド ⇒ 他県から花巻への旅客チャーター(主に他県旅行者)

※ アウトバウンド ⇒ 花巻から他県への旅客チャーター(主に県内旅行者)

※ その他 ⇒ 県内旅行会社が企画した富士山遊覧チャーター(令和7年3月21日(土)運航)

3 国際定期便の状況 (単位：人)

(1) 台北線 令和2年3月4日から運休。令和5年5月10日から運航再開。
毎週水・土曜の2往復4便が運航中

区分	令和7年度		令和6年度		比較 (R7/R6)		
	利用者数	利用率	利用者数	利用率	R7/R6比	利用者数増減	利用率増減
インバウンド	31,630	-	30,498	-	103.7%	1,132	-
アウトバウンド	1,289	-	1,774	-	72.7%	-485	-
合計	32,919	87.9%	32,272	86.2%	102.0%	647	1.7

(2) 上海線 令和2年2月8日から運休。(令和7年1月18日から2月15日まで、
毎週火・土の2往復4便で期間限定運航)

区分	令和7年度		令和6年度		比較 (R7/R6)		
	利用者数	利用率	利用者数	利用率	R7/R6比	利用者数増減	利用率増減
インバウンド	-	-	1,956	-	-	-	-
アウトバウンド	-	-	287	-	-	-	-
合計	-	-	2,243	79.9%	-	-	-

(3) 合計

区分	令和7年度		令和6年度		比較 (R7/R6)		
	利用者数	利用率	利用者数	利用率	R7/R6比	利用者数増減	利用率増減
インバウンド	31,630	-	32,454	-	97.5%	-824	-
アウトバウンド	1,289	-	2,061	-	62.5%	-772	-
合計	32,919	87.9%	34,515	85.8%	95.4%	-1,596	2.1

4 国際チャーター便の状況 (単位：人)

区分	令和7年度			
	利用者数	便数	行先	運航 エアライン
インバウンド	195	2	清州(韓国)	エアロK
アウトバウンド	295	2	清州(韓国)	エアロK
計	490	4		

【担当】ふるさと振興部交通政策室 空港振興課長 小田島 (内線：5915)
主事 工藤 (内線：5914)

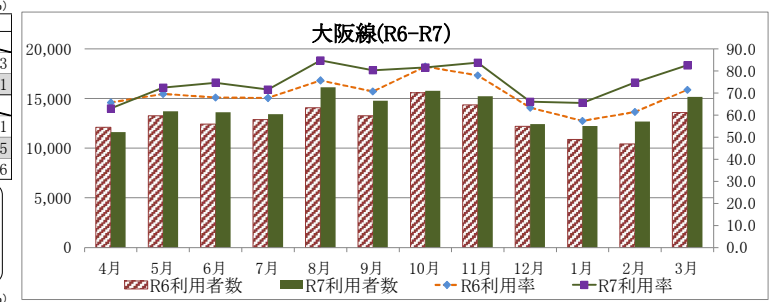
別紙2

R6-R7年度 路線別利用状況(国内線)

※ 運航機材はERJ70 (76席)、ERJ75 (84席) 又はERJ90 (95席)
 ※ 利用率=利用者数/提供座席数

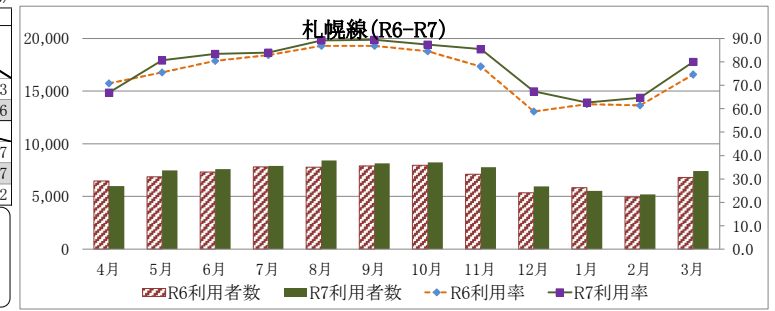
路線	項目	年間計												
		4月	5月	6月	7月	8月	9月	10月	11月	12月	1月	2月	3月	年間計
大阪線	R6 運航数/日	4往復8便	4往復8便	4往復8便	4往復8便	4往復8便	4往復8便	4往復8便	4往復8便	4往復8便	4往復8便	4往復8便	4往復8便	69.3
	R6 利用率	65.7	69.6	68.0	67.8	75.7	70.7	82.0	63.4	57.4	61.4	71.5	69.3	
	R6 利用者数	12,107	13,252	12,421	12,891	14,088	13,266	15,580	14,354	12,188	10,881	10,429	13,604	155,061
大阪線	R7 運航数/日	4往復8便	4往復8便	4往復8便	4往復8便	4往復8便	4往復8便	4往復8便	4往復8便	4往復8便	4往復8便	4往復8便	4往復8便	75.1
	R7 利用率	63.0	72.4	74.7	71.6	84.8	80.3	81.6	83.8	66.1	65.5	74.8	82.6	75.1
	R7 利用者数	11,614	13,731	13,628	13,442	16,137	14,794	15,777	15,245	12,417	12,228	12,685	15,187	166,885
	対前年度比	95.9	103.6	109.7	104.3	114.5	111.5	101.3	106.2	101.9	112.4	121.6	111.6	107.6

【大阪線】
 ・令和7年度の利用者数は、令和6年度に比べ11,824人増加。(対前年度比107.6%)
 ・利用率は75.1%(対前年度比5.8ポイント増加)
 ・運航便数:4往復8便



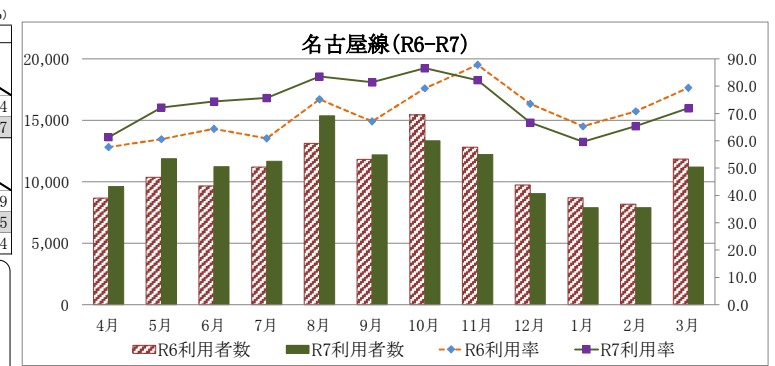
路線	項目	年間計												
		4月	5月	6月	7月	8月	9月	10月	11月	12月	1月	2月	3月	年間計
札幌線	R6 運航数/日	2往復4便	2往復4便	2往復4便	2往復4便	2往復4便	2往復4便	2往復4便	2往復4便	2往復4便	2往復4便	2往復4便	2往復4便	75.3
	R6 利用率	70.8	75.5	80.4	82.9	86.8	86.8	84.5	78.0	58.8	61.9	61.4	74.6	75.3
	R6 利用者数	6,458	6,882	7,332	7,811	7,782	7,914	7,960	7,115	5,366	5,829	4,948	6,799	82,196
札幌線	R7 運航数/日	2往復4便	2往復4便	2往復4便	2往復4便	2往復4便	2往復4便	2往復4便	2往復4便	2往復4便	2往復4便	2往復4便	2往復4便	78.7
	R7 利用率	66.8	80.6	83.4	83.9	89.2	89.4	87.4	85.4	67.4	62.6	64.7	80.0	78.7
	R7 利用者数	5,989	7,474	7,602	7,907	8,409	8,157	8,236	7,792	5,946	5,515	5,211	7,419	85,657
	対前年度比	92.7	108.6	103.7	101.2	108.1	103.1	103.5	109.5	110.8	94.6	105.3	109.1	104.2

【札幌線】
 ・令和7年度の利用者数は、令和6年度に比べ3,461人増加。(対前年度比104.2%)
 ・利用率は78.7%(対前年度比3.4ポイント増加)
 ・運航便数:2往復4便



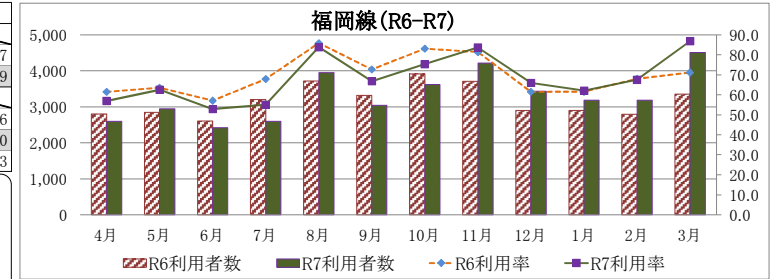
路線	項目	年間計													
		4月	5月	6月	7月	8月	9月	10月	11月	12月	1月	2月	3月	年間計	
名古屋線	R6 運航数/日	3往復6便	3往復6便 ~ 4往復8便	3往復6便	3往復6便 ~ 4往復8便	3往復6便 ~ 4往復8便	3往復6便 ~ 4往復8便	3往復6便 ~ 4往復8便	3往復6便 ~ 4往復8便	3往復6便	2往復4便 ~ 3往復6便	2往復4便 ~ 3往復6便	2往復4便 ~ 3往復6便	3往復6便	64.4
	R6 利用率	57.7	60.6	64.4	60.9	75.2	67.1	79.2	87.8	73.5	65.3	70.8	79.4	64.4	
	R6 利用者数	8,668	10,364	9,671	11,207	13,132	11,820	15,447	12,804	9,743	8,692	8,190	11,859	131,597	
名古屋線	R7 運航数/日	3往復6便 ~ 4往復8便	3往復6便 ~ 4往復8便	3往復6便	3往復6便	3往復6便 ~ 4往復8便	3往復6便	3往復6便	3往復6便	3往復6便	2往復4便 ~ 3往復6便	2往復4便 ~ 3往復6便	2往復4便 ~ 3往復6便	3往復6便	73.9
	R7 利用率	61.3	72.2	74.4	75.7	83.5	81.4	86.6	82.2	66.7	59.6	65.4	71.9	73.9	
	R7 利用者数	9,599	11,875	11,230	11,663	15,351	12,180	13,332	12,223	9,043	7,877	7,898	11,204	133,475	
	対前年度比	110.7	114.6	116.1	104.1	116.9	103.0	86.3	95.5	92.8	90.6	96.4	94.5	101.4	

【名古屋線】
 ・令和7年度の利用者数は、令和6年度に比べ1,878人増加。(対前年度比101.4%)
 ・利用率は73.9%(対前年度比9.5ポイント増加)
 ・運航便数:2往復4便~4往復8便



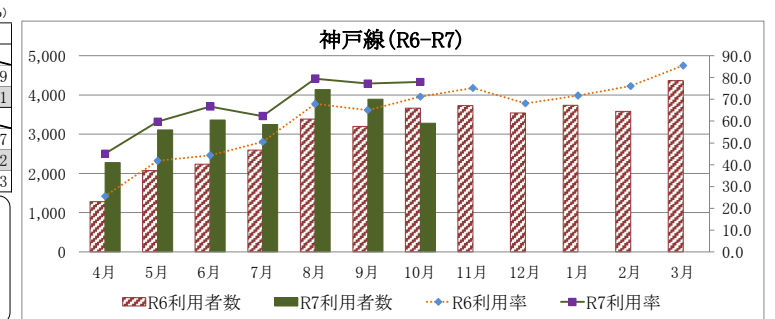
		4月	5月	6月	7月	8月	9月	10月	11月	12月	1月	2月	3月	年間計	
福岡線	R6	運航数/日	1往復2便	1往復2便	1往復2便	1往復2便	1往復2便	1往復2便	1往復2便	1往復2便	1往復2便	1往復2便	1往復2便	年間計	
		利用率	61.5	63.6	57.1	67.9	85.9	72.7	83.1	81.4	61.5	61.6	68.0	71.2	68.7
		利用者数	2,805	2,850	2,603	3,200	3,723	3,316	3,915	3,711	2,900	2,901	2,790	3,355	38,069
	R7	運航数/日	1往復2便	1往復2便	1往復2便	1往復2便	1往復2便	1往復2便	1往復2便	1往復2便	1往復2便	1往復2便	1往復2便	1往復2便	
		利用率	56.9	62.5	52.9	55.1	83.9	66.8	75.4	83.7	66.0	62.1	67.6	86.9	68.6
		利用者数	2,596	2,947	2,414	2,595	3,952	3,044	3,623	4,218	3,437	3,184	3,180	4,510	39,700
	対前年度比	92.5	103.4	92.7	81.1	106.2	91.8	92.5	113.7	118.5	109.8	114.0	134.4	104.3	

【福岡線】
 ・令和7年度の利用者数は、令和6年度に比べ1,631人増加。(対前年度比104.3%)
 ・利用率は68.6%(対前年度比0.1ポイント減少)
 ・運航便数:1往復2便



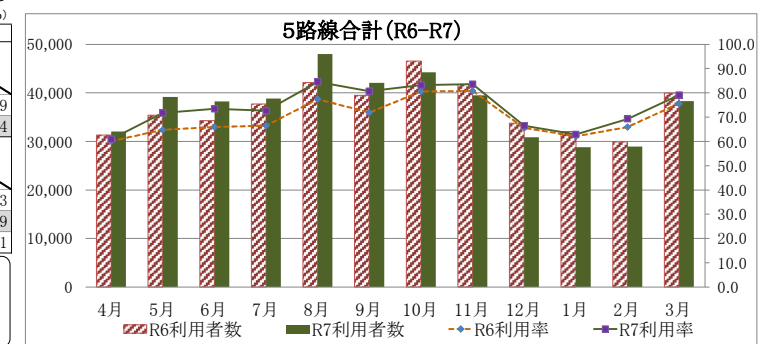
		4月	5月	6月	7月	8月	9月	10月	11月	12月	1月	2月	3月	年間計	
神戸線	R6	運航数/日	1往復2便	1往復2便	1往復2便	1往復2便	1往復2便	1往復2便	1往復2便	1往復2便	1往復2便	1往復2便	1往復2便	年間計	
		利用率	25.6	41.8	44.3	50.5	67.9	65.0	71.2	75.2	68.1	71.7	76.1	85.5	62.9
		利用者数	1,282	2,072	2,235	2,595	3,381	3,199	3,658	3,726	3,543	3,735	3,579	4,366	37,371
	R7	運航数/日	1往復2便	1往復2便	1往復2便	1往復2便	1往復2便	1往復2便	1往復2便	1往復2便	1往復2便	1往復2便	1往復2便	1往復2便	
		利用率	45.1	59.7	66.7	62.3	79.5	77.2	78.0						66.7
		利用者数	2,274	3,111	3,361	3,246	4,133	3,891	3,276						23,292
	対前年度比	177.4	150.1	150.4	125.1	122.2	121.6	89.6						62.3	

【神戸線】
 ・令和7年度の利用者数は、令和6年度に比べ14,079人減少。(対前年度比62.3%)
 ・利用率は66.7%。(対前年度比3.8ポイント増加)
 ・運航便数:1往復2便



		4月	5月	6月	7月	8月	9月	10月	11月	12月	1月	2月	3月	年間計	
路線合計	R6	運航数/日	11往復22便	11往復22便	11往復22便	11往復22便	11往復22便	11往復22便	11往復22便	10往復20便	10往復20便	10往復20便	11往復22便	年間計	
		利用率	60.1	64.8	65.9	66.5	77.4	71.9	80.6	80.8	65.5	62.1	65.9	75.6	69.9
		利用者数	31,320	35,420	34,262	37,704	42,106	39,515	46,560	41,710	33,740	32,038	29,936	39,983	444,294
	R7	運航数/日	11往復22便	11往復22便	11往復22便	11往復22便	11往復22便	11往復22便	10往復20便	10往復20便	9往復18便	9往復18便	9往復18便	10往復20便	
		利用率	60.9	71.7	73.5	72.6	84.5	80.7	83.2	83.6	62.9	62.9	69.3	79.1	74.3
		利用者数	32,072	39,138	38,235	38,853	47,982	42,066	44,244	39,478	30,843	28,804	28,974	38,320	449,009
	対前年度比	102.4	110.5	111.6	103.0	114.0	106.5	95.0	94.6	91.4	89.9	96.8	95.8	101.1	

【路線合計】
 ・令和7年度の利用者数は、令和6年度に比べ4,715人増加。(対前年度比101.1%)
 ・利用率は74.3%(対前年度比4.4ポイント増加)

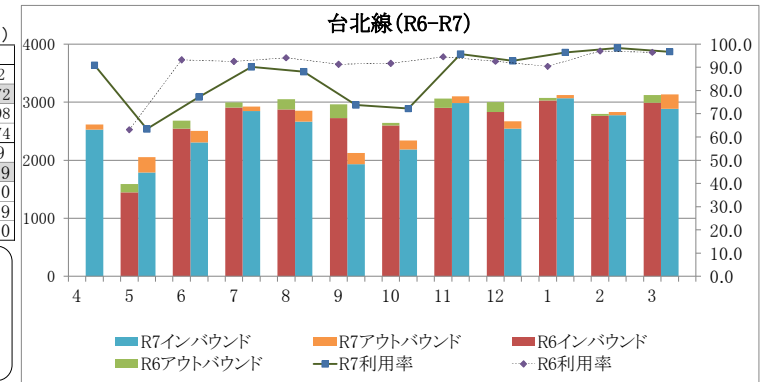


R6年度—R7年度 路線別利用状況(国際線)

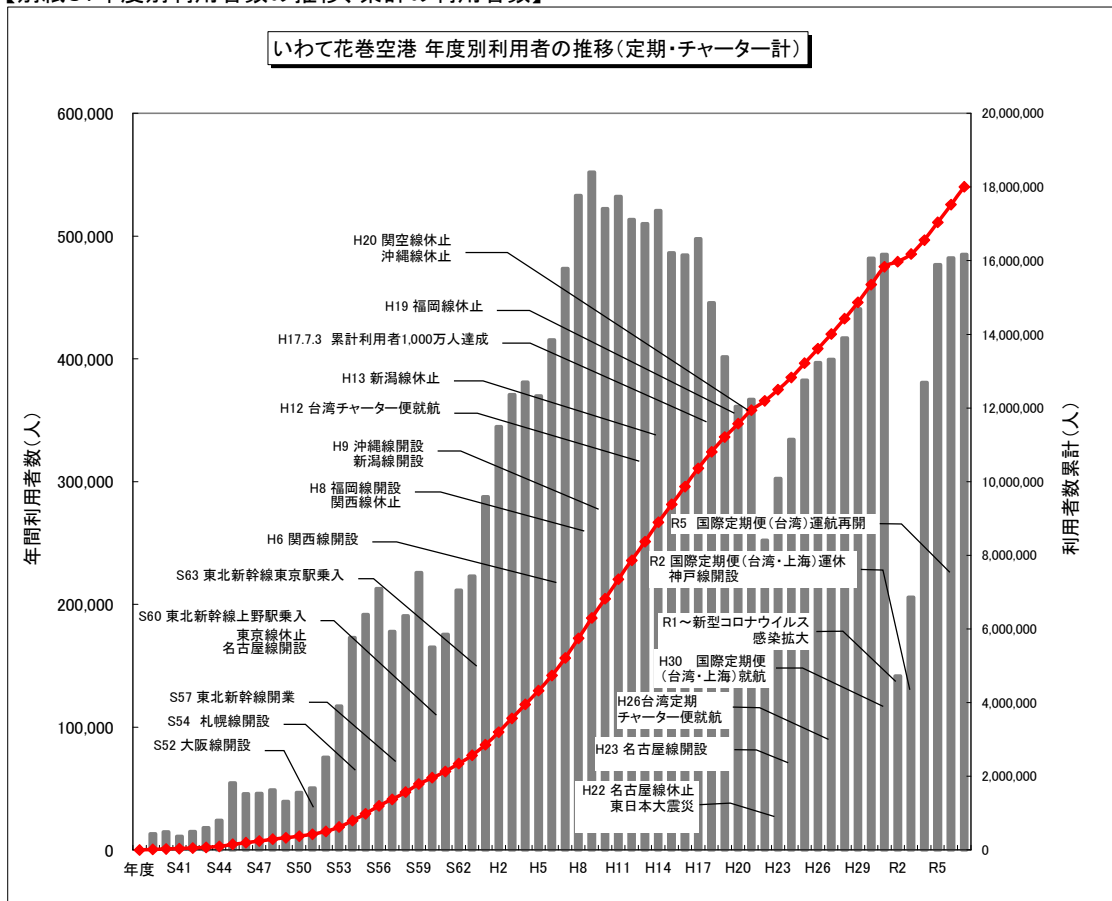
		(単位:人 %)													
		4月	5月	6月	7月	8月	9月	10月	11月	12月	1月	2月	3月	計	
台北線	R6	利用率	90.9	63.4	77.2	90.2	88.1	73.8	72.2	95.7	92.7	96.4	98.3	96.7	86.2
		利用者数	2,617	2,054	2,502	2,922	2,853	2,126	2,339	3,102	2,671	3,122	2,831	3,133	32,272
		インバウンド	2,527	1,786	2,304	2,845	2,663	1,929	2,186	2,983	2,545	3,068	2,776	2,886	30,498
		アウトバウンド	90	268	198	77	190	197	153	119	126	54	55	247	1,774
台北線	R7	利用率	90.8	73.3	85.1	78.5	89.3	85.1	89.5	90.3	90.3	93.1	95.5	95.3	87.9
		利用者数	2,941	2,375	2,451	2,545	2,893	2,451	2,900	2,927	2,925	3,016	2,749	2,746	32,919
		インバウンド	2,875	2,240	2,325	2,456	2,706	2,295	2,831	2,778	2,806	2,977	2,729	2,612	31,630
		アウトバウンド	66	135	126	89	187	156	69	149	119	39	20	134	1,289
		対前年度比	112.4	115.6	98.0	87.1	101.4	115.3	124.0	94.4	109.5	96.6	97.1	87.6	102.0

【台北線】

- ・令和5年5月10日運航再開。(令和2年3月4日から、新型コロナウイルス感染症の影響により運休。)
- ・エアバス320-232型(提供座席数180席)が水・土曜日の週2往復運航。
- ・令和7年度の利用者数は、令和6年度に比べ647人増加。(対前年度比102.0%)
- ・利用率は87.9%(対前年度比1.7ポイント増加)



【別紙3：年度別利用者数の推移、累計の利用者数】



年度	年度末累計	国内・国際定期便 (臨時便含む)	利用率 (国内)	国際定期 チャーター便	チャーター便 (国際)	チャーター便 (国内)	年間利用者計
S39~63	2,568,801	2,564,973	-		3,828	-	2,568,801
H1	2,856,523	285,894	65.8		1,828		287,722
H2	3,201,349	342,640	68.4		2,186		344,826
H3	3,572,064	367,740	70.6		2,975		370,715
H4	3,953,203	379,306	69.1		1,833		381,139
H5	4,322,963	367,303	64.5		2,457		369,760
H6	4,738,350	413,438	62.0		1,949		415,387
H7	5,211,998	469,990	57.7		3,658		473,648
H8	5,745,061	530,210	58.8		2,853		533,063
H9	6,296,995	549,450	59.8		2,484		551,934
H10	6,819,312	518,735	60.4		3,582		522,317
H11	7,351,393	529,613	58.9		2,468		532,081
H12	7,864,746	504,106	57.4		9,247		513,353
H13	8,374,755	495,757	59.8		11,606	2,646	510,009
H14	8,895,567	507,194	60.3		9,941	3,677	520,812
H15	9,381,790	475,600	60.4		7,199	3,424	486,223
H16	9,866,250	467,076	60.8		13,903	3,481	484,460
H17	10,364,033	475,493	63.2		19,302	2,988	497,783
H18	10,809,659	433,746	59.3		11,021	859	445,626
H19	11,211,209	386,322	54.5		14,266	962	401,550
H20	11,572,384	348,674	52.5		10,227	2,274	361,175
H21	11,939,284	356,087	53.6		9,319	1,494	366,900
H22	12,191,504	245,491	64.0		6,019	710	252,220
H23	12,494,052	297,794	81.6		3,155	1,599	302,548
H24	12,828,368	325,988	71.9		7,270	1,058	334,316
H25	13,210,814	371,539	66.6		10,112	795	382,446
H26	13,607,780	382,002	68.3	8,789	5,376	799	396,966
H27	14,007,207	391,195	70.8	3,248	2,817	2,167	399,427
H28	14,424,337	408,488	65.5	2,694	2,940	3,008	417,130
H29	14,865,086	417,840	66.4	5,405	14,470	3,034	440,749
H30	15,346,945	466,847	66.7	8,307	3,648	3,057	481,859
R1	15,831,947	479,656	66.1	0	2,105	3,241	485,002
R2	15,973,435	140,664	41.9	0	0	824	141,488
R3	16,179,289	205,015	39.7	0	0	839	205,854
R4	16,559,995	379,511	53.1	0	0	1,195	380,706
R5	17,036,763	475,135	64.9	0	202	1,431	476,768
R6	17,518,855	478,917	69.9	0	959	2,216	482,092
R7	18,003,823	481,928	74.3	0	490	2,550	484,968
合計		17,717,357		28,443	207,695	50,328	