

# 令和8年3月新規高等学校卒業者の就職状況 (令和8年3月末現在)に関する調査について

## <調査の概要>

- 本調査は、高校生の就職問題に適切に対処するための参考資料を得るために、今春の高等学校卒業生で就職を希望する者の就職（内定）状況を10月末現在、12月末現在、3月末現在の状況で調査しており、今回は、3月末現在で取りまとめたものである。
- 本調査は昭和51年度から実施しており、調査方法は、国立については該当国立大学法人、公立については各都道府県教育委員会、私立については各都道府県知事部局を通じて行った悉皆調査である。
- 厚生労働省も高校生の就職状況について類似の調査を行っているが、これは学校又は公共職業安定所の紹介を希望する者のみを調査対象としている。一方、本調査は、学校等の紹介を希望しない自営業者や公務員などを含め、就職を希望する者全員を対象としていることから、母集団が大きくなっている。

## <調査内容>

1. 調査対象 国立、公立、私立の高等学校及び中等教育学校（全日制・定時制）
2. 調査項目 学科別（国立、公立、私立の別）の就職状況  
都道府県別（県内・県外別）の就職状況

## <結果の概要>

### 1. 就職希望者数・就職者数等

卒業生	929,178人（前年同期	936,136人）
就職希望者	127,696人（前年同期	128,914人）
うち就職者	124,978人（前年同期	126,316人）
うち未就職者	2,718人（前年同期	2,598人）

### 2. 就職率（就職者の就職希望者に対する割合）

97.9%（前年同期比0.1ポイント減）

### ○男女別就職率

男子 98.4%（前年同期比同）

女子 97.0%（前年同期比0.3ポイント減）

### ○学科別就職率（就職率が高い順）

「工業」99.5%、「水産」99.4%、「看護」99.0%、「商業」98.8%

「農業」98.6%、「福祉」98.6%、「情報」98.2%、「家庭」98.1%

「総合学科」97.5%、「普通」95.7%

※「その他」の学科は除く。

※「看護」に関する学科は看護師5年一貫課程が主となるため、5年課程5年次の就職率を示している。

### ○都道府県別就職率

就職率が高い県：福井県 99.9%、広島県 99.8%、福島県 99.8%、富山県 99.6%  
秋田県 99.6%、宮崎県 99.4%、宮城県 99.4%

就職率が低い県：沖縄県 91.7%、神奈川県 93.4%、千葉県 94.6%、東京都 96.4%  
大阪府 96.4%、島根県 96.8%

## 令和7年度高等学校卒業者の就職状況 (令和8年3月末現在) に関する調査について

令和8年3月31日現在 文部科学省調査

調査対象は、国立、公立、私立の高等学校及び中等教育学校(全日制・定時制)である。

なお、就職率とは、就職希望者に対する現時点での就職者の割合である。

また、( )内は前年度同期調査からの増減値(▲は減少)である。

### [全体]

区 分	就職希望率	就職率	<参 考>
			前年度卒業生の就職率 (R7.3.31現在)
高 等 学 校	13.7% ( ▲ 0.1 )	97.9% ( ▲ 0.1 )	98.0%
うち 国公立	17.3% ( 0.0 )	98.0% ( ▲ 0.2 )	98.2%
私立	7.0% ( ▲ 0.2 )	97.4% ( 0.3 )	97.1%

### [男子]

区 分	就職希望率	就職率	<参 考>
			前年度卒業生の就職率 (R7.3.31現在)
高 等 学 校	17.3% ( 0.1 )	98.4% ( 0.0 )	98.4%
うち 国公立	22.0% ( 0.2 )	98.4% ( ▲ 0.1 )	98.5%
私立	8.5% ( ▲ 0.1 )	98.2% ( 0.4 )	97.8%

### [女子]

区 分	就職希望率	就職率	<参 考>
			前年度卒業生の就職率 (R7.3.31現在)
高 等 学 校	10.0% ( ▲ 0.2 )	97.0% ( ▲ 0.3 )	97.3%
うち 国公立	12.4% ( ▲ 0.3 )	97.2% ( ▲ 0.4 )	97.6%
私立	5.5% ( ▲ 0.1 )	96.1% ( 0.1 )	96.0%

### [高等学校 地域別就職状況]

地域	就職率	地域	就職率
北海道・東北地域	98.5% ( ▲ 0.1 )	近 畿 地 域	97.2% ( ▲ 0.3 )
関 東 地 域	96.4% ( ▲ 0.3 )	中国・四国地域	98.7% ( ▲ 0.1 )
中 部 地 域	98.8% ( 0.0 )	九 州 地 域	97.7% ( 0.0 )

注 地域区分は次のとおりである。

北海道・東北(北海道、青森、岩手、宮城、秋田、山形、福島)

関東(茨城、栃木、群馬、埼玉、千葉、東京、神奈川)

中部(新潟、富山、石川、福井、山梨、長野、岐阜、静岡、愛知、三重)

近畿(滋賀、京都、大阪、兵庫、奈良、和歌山)

中国・四国(鳥取、島根、岡山、広島、山口、徳島、香川、愛媛、高知)

九州・沖縄(福岡、佐賀、長崎、熊本、大分、宮崎、鹿児島、沖縄)

令和 8 年 3 月高等学校卒業予定者の就職状況（学科別）

（男子＋女子）

令和8年3月31日現在

学科名		設置者	卒業者予定数 (A) (人)	就職希望者数 (B) (人)	就職希望率 (B/A) (%)	就職内定者数 (C) (人)	未内定者数 (B-C) (人)	就職内定率 (D=C/B) (%)	前年同期 就職内定率 (E) (%)	前年同期比 増減 (D-E) (ポイント)
普 通		国 立	2,578	5	0.2	4	1	80.0	100.0	△ 20.0
		公 立	400,216	27,864	7.0	26,548	1,316	95.3	96.0	△ 0.7
		私 立	289,869	13,255	4.6	12,823	432	96.7	96.6	0.1
		計	692,663	41,124	5.9	39,375	1,749	95.7	96.2	△ 0.5
専 門 学 科	農 業	国 立	0	0	—	0	0	—	—	—
		公 立	20,996	9,933	47.3	9,795	138	98.6	98.6	0.0
		私 立	85	5	5.9	5	0	100.0	100.0	0.0
		計	21,081	9,938	47.1	9,800	138	98.6	98.6	0.0
	工 業	国 立	180	1	0.6	1	0	100.0	100.0	0.0
		公 立	55,723	36,889	66.2	36,719	170	99.5	99.5	0.0
		私 立	6,995	3,682	52.6	3,638	44	98.8	98.9	△ 0.1
		計	62,898	40,572	64.5	40,358	214	99.5	99.4	0.1
	商 業	国 立	0	0	—	0	0	—	—	—
		公 立	43,038	15,015	34.9	14,853	162	98.9	98.9	0.0
		私 立	7,622	2,118	27.8	2,076	42	98.0	98.3	△ 0.3
		計	50,660	17,133	33.8	16,929	204	98.8	98.8	0.0
	水 産	国 立	0	0	—	0	0	—	—	—
		公 立	2,134	1,210	56.7	1,203	7	99.4	98.9	0.5
		私 立	0	0	—	0	0	—	—	—
		計	2,134	1,210	56.7	1,203	7	99.4	98.9	0.5
	家 庭	国 立	0	0	—	0	0	—	—	—
		公 立	6,532	1,822	27.9	1,791	31	98.3	98.0	0.3
		私 立	3,923	1,744	44.5	1,709	35	98.0	96.4	1.6
		計	10,455	3,566	34.1	3,500	66	98.1	97.3	0.8
	看 護 (3年課程3年次)	国 立	0	0	—	0	0	—	—	—
		公 立	159	3	1.9	3	0	100.0	80.0	20.0
		私 立	557	16	2.9	16	0	100.0	91.7	8.3
		計	716	19	2.7	19	0	100.0	90.6	9.4
	看 護 (5年課程3年次)	国 立	0	0	—	0	0	—	—	—
		公 立	860	7	0.8	7	0	100.0	100.0	0.0
		私 立	2,106	18	0.9	13	5	72.2	100.0	△ 27.8
		計	2,966	25	0.8	20	5	80.0	100.0	△ 20.0
	看 護 (5年課程5年次)	国 立	0	0	—	0	0	—	—	—
		公 立	860	783	91.0	779	4	99.5	99.8	△ 0.3
		私 立	2,054	1,986	96.7	1,963	23	98.8	98.5	0.3
		計	2,914	2,769	95.0	2,742	27	99.0	98.8	0.2
	情 報	国 立	0	0	—	0	0	—	—	—
		公 立	953	207	21.7	204	3	98.6	98.8	△ 0.2
		私 立	419	126	30.1	123	3	97.6	98.1	△ 0.5
		計	1,372	333	24.3	327	6	98.2	98.5	△ 0.3
	福 祉	国 立	0	0	—	0	0	—	—	—
		公 立	1,326	525	39.6	519	6	98.9	98.8	0.1
		私 立	539	236	43.8	231	5	97.9	98.1	△ 0.2
		計	1,865	761	40.8	750	11	98.6	98.6	0.0
	その他	国 立	37	0	0.0	0	0	—	—	—
		公 立	27,404	952	3.5	928	24	97.5	96.4	1.1
		私 立	6,402	604	9.4	597	7	98.8	97.6	1.2
		計	33,843	1,556	4.6	1,525	31	98.0	96.9	1.1
総合学科		国 立	272	2	0.7	2	0	100.0	100.0	0.0
		公 立	44,858	10,576	23.6	10,313	263	97.5	98.0	△ 0.5
		私 立	3,395	881	25.9	857	24	97.3	94.9	2.4
		計	48,525	11,459	23.6	11,172	287	97.5	97.8	△ 0.3
計		国 立	3,067 (3,101)	8 (15)	0.3 (0.5)	7 (15)	1 (0)	87.5 (100.0)	100.0	△ 12.5
		公 立	604,199 (605,847)	105,003 (105,499)	17.4 (17.4)	102,883 (103,577)	2,120 (1,922)	98.0 (98.2)	98.2	△ 0.2
		私 立	321,912 (327,188)	22,685 (23,400)	7.0 (7.2)	22,088 (22,724)	597 (676)	97.4 (97.1)	97.1	0.3
		計	929,178 (936,136)	127,696 (128,914)	13.7 (13.8)	124,978 (126,316)	2,718 (2,598)	97.9 (98.0)	98.0	△ 0.1

注 1. ( ) 内は、前年同期の状況である。

2. 看護(5年課程5年次)は、高等学校卒業予定者ではないため集計からは除いている。

令和 8 年 3 月 高 等 学 校 卒 業 予 定 者 の 就 職 状 況 （ 学 科 別 ）

（男子）

令和 8 年 3 月 3 1 日現在

学科名		設置者	卒業者予定数 (A)	就職希望者数 (B)	就職希望率 (B/A)	就職内定者数 (C)	未内定者数 (B-C)	就職内定率 (D=C/B)	前年同期 就職内定率 (E)	前年同期比 増減 (D-E)
			(人)	(人)	(%)	(人)	(人)	(%)	(%)	(ポイント)
普 通		国 立	1,231	4	0.3	3	1	75.0	100.0	△ 25.0
		公 立	196,031	15,721	8.0	15,082	639	95.9	96.4	△ 0.5
		私 立	149,462	8,065	5.4	7,880	185	97.7	97.3	0.4
		計	346,724	23,790	6.9	22,965	825	96.5	96.7	△ 0.2
専 門 学 科	農 業	国 立	0	0	—	0	0	—	—	—
		公 立	10,877	5,779	53.1	5,707	72	98.8	98.9	△ 0.1
		私 立	60	3	5.0	3	0	100.0	100.0	0.0
		計	10,937	5,782	52.9	5,710	72	98.8	98.9	△ 0.1
	工 業	国 立	132	1	0.8	1	0	100.0	100.0	—
		公 立	48,410	33,191	68.6	33,045	146	99.6	99.5	0.1
		私 立	6,358	3,470	54.6	3,440	30	99.1	99.0	0.1
		計	54,900	36,662	66.8	36,486	176	99.5	99.5	0.0
	商 業	国 立	0	0	—	0	0	—	—	—
		公 立	17,369	5,739	33.0	5,664	75	98.7	98.6	0.1
		私 立	3,531	929	26.3	913	16	98.3	98.6	△ 0.3
		計	20,900	6,668	31.9	6,577	91	98.6	98.6	0.0
	水 産	国 立	0	0	—	0	0	—	—	—
		公 立	1,712	983	57.4	977	6	99.4	98.9	0.5
		私 立	0	0	—	0	0	—	—	—
		計	1,712	983	57.4	977	6	99.4	98.9	0.5
	家 庭	国 立	0	0	—	0	0	—	—	—
		公 立	652	305	46.8	299	6	98.0	99.3	△ 1.3
		私 立	1,100	698	63.5	687	11	98.4	97.6	0.8
		計	1,752	1,003	57.2	986	17	98.3	98.2	0.1
	看 護 (3年課程3年次)	国 立	0	0	—	0	0	—	—	—
		公 立	19	0	0.0	0	0	—	100.0	—
		私 立	46	3	6.5	3	0	100.0	100.0	0.0
		計	65	3	4.6	3	0	100.0	100.0	0.0
	看 護 (5年課程3年次)	国 立	0	0	—	0	0	—	—	—
		公 立	28	0	0.0	0	0	—	100.0	—
		私 立	166	4	2.4	3	1	75.0	90.0	△ 15.0
		計	194	4	2.1	3	1	75.0	90.9	△ 15.9
	看 護 (5年課程5年次)	国 立	0	0	—	0	0	—	—	—
		公 立	27	24	88.9	24	0	100.0	100.0	0.0
		私 立	133	130	97.7	130	0	100.0	96.0	4.0
		計	160	154	96.3	154	0	100.0	96.6	3.4
	情 報	国 立	0	0	—	0	0	—	—	—
		公 立	603	128	21.2	126	2	98.4	100.0	△ 1.6
		私 立	239	79	33.1	79	0	100.0	98.2	1.8
		計	842	207	24.6	205	2	99.0	99.4	△ 0.4
	福 祉	国 立	0	0	—	0	0	—	—	—
		公 立	303	137	45.2	135	2	98.5	97.8	0.7
		私 立	147	67	45.6	65	2	97.0	98.9	△ 1.9
		計	450	204	45.3	200	4	98.0	98.3	△ 0.3
	その他	国 立	7	0	0.0	0	0	—	—	—
		公 立	12,948	581	4.5	570	11	98.1	96.2	1.9
		私 立	2,258	215	9.5	214	1	99.5	95.8	3.7
		計	15,213	796	5.2	784	12	98.5	96.1	2.4
	総合学科	国 立	100	1	1.0	1	0	100.0	100.0	0.0
		公 立	19,699	5,614	28.5	5,492	122	97.8	98.3	△ 0.5
		私 立	1,811	497	27.4	485	12	97.6	96.2	1.4
		計	21,610	6,112	28.3	5,978	134	97.8	98.1	△ 0.3
	計	国 立	1,470 (1,553)	6 (8)	0.4 (0.5)	5 (8)	1 (0)	83.3 (100.0)	100.0	△ 16.7
		公 立	308,651 (308,567)	68,178 (67,642)	22.1 (21.9)	67,097 (66,636)	1,081 (1,006)	98.4 (98.5)	98.5	△ 0.1
		私 立	165,178 (166,932)	14,030 (14,397)	8.5 (8.6)	13,772 (14,079)	258 (318)	98.2 (97.8)	97.8	0.4
		計	475,299 (477,052)	82,214 (82,047)	17.3 (17.2)	80,874 (80,723)	1,340 (1,324)	98.4 (98.4)	98.4	0.0

注 1. ( ) 内は、前年同期の状況である。

2. 看護(5年課程5年次)は、高等学校卒業予定者ではないため集計からは除いている。

令和 8 年 3 月 高 等 学 校 卒 業 予 定 者 の 就 職 状 況 （ 学 科 別 ）

（女子）

令和 8 年 3 月 3 1 日現在

学科名		設置者	卒業者予定数 (A)	就職希望者数 (B)	就職希望率 (B/A)	就職内定者数 (C)	未内定者数 (B-C)	就職内定率 (D=C/B)	前年同期 就職内定率 (E)	前年同期比 増減 (D-E)
			(人)	(人)	(%)	(人)	(人)	(%)	(%)	(ポイント)
普 通		国 立	1,347	1	0.1	1	0	100.0	100.0	0.0
		公 立	204,185	12,143	5.9	11,466	677	94.4	95.6	△ 1.2
		私 立	140,407	5,190	3.7	4,943	247	95.2	95.5	△ 0.3
		計	345,939	17,334	5.0	16,410	924	94.7	95.5	△ 0.8
専 門 学 科	農 業	国 立	0	0	—	0	0	—	—	—
		公 立	10,119	4,154	41.1	4,088	66	98.4	98.3	0.1
		私 立	25	2	8.0	2	0	100.0	100.0	0.0
		計	10,144	4,156	41.0	4,090	66	98.4	98.3	0.1
	工 業	国 立	48	0	0.0	0	0	—	—	—
		公 立	7,313	3,698	50.6	3,674	24	99.4	99.3	0.1
		私 立	637	212	33.3	198	14	93.4	97.0	△ 3.6
		計	7,998	3,910	48.9	3,872	38	99.0	99.2	△ 0.2
	商 業	国 立	0	0	—	0	0	—	—	—
		公 立	25,669	9,276	36.1	9,189	87	99.1	99.0	0.1
		私 立	4,091	1,189	29.1	1,163	26	97.8	98.2	△ 0.4
		計	29,760	10,465	35.2	10,352	113	98.9	98.9	0.0
	水 産	国 立	0	0	—	0	0	—	—	—
		公 立	422	227	53.8	226	1	99.6	99.2	0.4
		私 立	0	0	—	0	0	—	—	—
		計	422	227	53.8	226	1	99.6	99.2	0.4
	家 庭	国 立	0	0	—	0	0	—	—	—
		公 立	5,880	1,517	25.8	1,492	25	98.4	97.8	0.6
		私 立	2,823	1,046	37.1	1,022	24	97.7	95.7	2.0
		計	8,703	2,563	29.4	2,514	49	98.1	96.9	1.2
	看 護 (3年課程3年次)	国 立	0	0	—	0	0	—	—	—
		公 立	140	3	2.1	3	0	100.0	75.0	25.0
		私 立	511	13	2.5	13	0	100.0	91.3	8.7
		計	651	16	2.5	16	0	100.0	90.0	10.0
	看 護 (5年課程3年次)	国 立	0	0	—	0	0	—	—	—
		公 立	832	7	0.8	7	0	100.0	100.0	0.0
		私 立	1,940	14	0.7	10	4	71.4	104.3	△ 32.9
		計	2,772	21	0.8	17	4	81.0	103.6	△ 22.6
	看 護 (5年課程5年次)	国 立	0	0	—	0	0	—	—	—
		公 立	833	759	91.1	755	4	99.5	99.7	△ 0.2
		私 立	1,921	1,856	96.6	1,833	23	98.8	98.7	0.1
		計	2,754	2,615	95.0	2,588	27	99.0	99.0	0.0
	情 報	国 立	0	0	—	0	0	—	—	—
		公 立	350	79	22.6	78	1	98.7	96.6	2.1
		私 立	180	47	26.1	44	3	93.6	97.9	△ 4.3
		計	530	126	23.8	122	4	96.8	97.2	△ 0.4
	福 祉	国 立	0	0	—	0	0	—	—	—
		公 立	1,023	388	37.9	384	4	99.0	99.1	△ 0.1
		私 立	392	169	43.1	166	3	98.2	97.7	0.5
		計	1,415	557	39.4	550	7	98.7	98.7	0.0
	その他	国 立	30	0	0.0	0	0	—	—	—
		公 立	14,456	371	2.6	358	13	96.5	96.7	△ 0.2
		私 立	4,144	389	9.4	383	6	98.5	98.6	△ 0.1
		計	18,630	760	4.1	741	19	97.5	97.6	△ 0.1
	総合学科	国 立	172	1	0.6	1	0	100.0	100.0	—
		公 立	25,159	4,962	19.7	4,821	141	97.2	97.7	△ 0.5
		私 立	1,584	384	24.2	372	12	96.9	93.4	3.5
		計	26,915	5,347	19.9	5,194	153	97.1	97.4	△ 0.3
計		国 立	1,597 (1,548)	2 (7)	0.1 (0.5)	2 (7)	0 (0)	100.0 (100.0)	100.0	0.0
		公 立	295,548 (297,280)	36,825 (37,857)	12.5 (12.7)	35,786 (36,941)	1,039 (916)	97.2 (97.6)	97.6	△ 0.4
		私 立	156,734 (160,256)	8,655 (9,003)	5.5 (5.6)	8,316 (8,645)	339 (358)	96.1 (96.0)	96.0	0.1
		計	453,879 (459,084)	45,482 (46,867)	10.0 (10.2)	44,104 (45,593)	1,378 (1,274)	97.0 (97.3)	97.3	△ 0.3

注 1. ( ) 内は、前年同期の状況である。

2. 看護(5年課程5年次)は、高等学校卒業予定者ではないため集計からは除いている。

# 令和 8 年 3 月 高等学校 卒業 者の 就職 状況 （ 都 道 府 県 別 ）

（男子＋女子）

令和 8 年 3 月 3 1 日現在

地域	都道府県	卒業者数 (人)	就 職 希 望 者 数 (人)			就 職 者 数 (人)			就 職 率(A) (%)			前年同期就職率(B) (%)			前年同期比増減(A-B) (ポ ント)		
			県 内	県 外	計	県 内	県 外	計	県 内	県 外	計	県 内	県 外	計	県 内	県 外	計
北海道・東北	北海道	34,229	5,473	402	5,875	5,280	418	5,698	96.5	104.0	97.0	97.3	95.7	97.2	△ 0.8	8.3	△ 0.2
	青 森	8,739	1,271	840	2,111	1,226	826	2,052	96.5	98.3	97.2	97.2	98.2	97.6	△ 0.7	0.1	△ 0.4
	岩 手	8,936	1,583	601	2,184	1,551	609	2,160	98.0	101.3	98.9	98.9	99.0	98.9	△ 0.9	2.3	0.0
	宮 城	17,278	2,241	767	3,008	2,206	783	2,989	98.4	102.1	99.4	98.2	102.6	99.2	0.2	△ 0.5	0.2
	秋 田	6,303	1,217	517	1,734	1,199	528	1,727	98.5	102.1	99.6	98.0	103.6	99.5	0.5	△ 1.5	0.1
	山 形	8,148	1,427	479	1,906	1,402	487	1,889	98.2	101.7	99.1	99.0	100.5	99.3	△ 0.8	1.2	△ 0.2
	福 島	13,205	2,696	593	3,289	2,675	608	3,283	99.2	102.5	99.8	98.9	104.3	99.9	0.3	△ 1.8	△ 0.1
関東	茨 城	22,229	3,408	452	3,860	3,317	479	3,796	97.3	106.0	98.3	97.0	106.9	98.3	0.3	△ 0.9	0.0
	栃 木	14,835	2,340	527	2,867	2,265	531	2,796	96.8	100.8	97.5	98.1	98.7	98.2	△ 1.3	2.1	△ 0.7
	群 馬	14,588	1,993	393	2,386	1,936	405	2,341	97.1	103.1	98.1	97.3	103.8	98.2	△ 0.2	△ 0.7	△ 0.1
	埼 玉	51,118	3,134	1,641	4,775	3,019	1,624	4,643	96.3	99.0	97.2	97.4	99.7	98.2	△ 1.1	△ 0.7	△ 1.0
	千 葉	42,329	3,295	769	4,064	3,014	830	3,844	91.5	107.9	94.6	92.3	109.6	95.2	△ 0.8	△ 1.7	△ 0.6
	東 京	97,954	3,266	633	3,899	3,146	614	3,760	96.3	97.0	96.4	93.3	106.0	95.0	3.0	△ 9.0	1.4
	神奈川	62,180	3,280	659	3,939	2,908	771	3,679	88.7	117.0	93.4	89.6	117.1	94.7	△ 0.9	△ 0.1	△ 1.3
中部	新 潟	15,831	1,986	347	2,333	1,959	348	2,307	98.6	100.3	98.9	98.9	99.4	98.9	△ 0.3	0.9	0.0
	富 山	7,583	1,232	106	1,338	1,226	107	1,333	99.5	100.9	99.6	98.8	101.4	99.9	△ 0.3	△ 0.5	△ 0.3
	石 川	9,357	1,394	162	1,556	1,379	166	1,545	98.9	102.5	99.3	98.9	105.0	99.5	0.0	△ 2.5	△ 0.2
	福 井	6,489	1,071	112	1,183	1,069	113	1,182	99.8	100.9	99.9	99.9	99.2	99.8	△ 0.1	1.7	0.1
	山 梨	6,722	739	133	872	726	129	855	98.2	97.0	98.1	97.7	98.3	97.8	0.5	△ 1.3	0.3
	長 野	16,087	2,222	276	2,498	2,177	278	2,455	98.0	100.7	98.3	98.4	102.7	98.9	△ 0.4	△ 2.0	△ 0.6
	岐 阜	15,329	2,131	817	2,948	2,106	816	2,922	98.8	99.9	99.1	98.6	100.8	99.2	0.2	△ 0.9	△ 0.1
	静 岡	28,471	4,651	555	5,206	4,575	562	5,137	98.4	101.3	98.7	97.1	104.7	97.8	1.3	△ 3.4	0.9
	愛 知	57,781	7,939	385	8,324	7,812	392	8,204	98.4	101.8	98.6	98.6	100.0	98.7	△ 0.2	1.8	△ 0.1
	三 重	13,366	2,607	446	3,053	2,579	449	3,028	98.9	100.7	99.2	98.1	106.8	99.2	0.8	△ 6.1	0.0
近畿	滋 賀	11,363	1,579	176	1,755	1,544	177	1,721	97.8	100.6	98.1	97.0	98.7	97.2	0.8	1.9	0.9
	京 都	20,653	978	270	1,248	941	268	1,209	96.2	99.3	96.9	95.9	101.5	97.1	0.3	△ 2.2	△ 0.2
	大 阪	62,741	4,675	356	5,031	4,458	394	4,852	95.4	110.7	96.4	95.6	107.0	96.4	△ 0.2	3.7	0.0
	兵 庫	39,426	3,497	666	4,163	3,362	683	4,045	96.1	102.6	97.2	97.4	101.3	98.0	△ 1.3	1.3	△ 0.8
	奈 良	10,057	518	359	877	500	357	857	96.5	99.4	97.7	99.1	98.8	99.0	△ 2.6	0.6	△ 1.3
	和歌山	6,951	984	266	1,250	972	264	1,236	98.8	99.2	98.9	99.2	100.6	99.5	△ 0.4	△ 1.4	△ 0.6
中国・四国	鳥 取	4,319	646	243	889	630	244	874	97.5	100.4	98.3	98.0	101.0	98.7	△ 0.5	△ 0.6	△ 0.4
	島 根	5,341	862	250	1,112	822	254	1,076	95.4	101.6	96.8	96.3	98.9	96.9	△ 0.9	2.7	△ 0.1
	岡 山	15,348	2,316	605	2,921	2,280	602	2,882	98.4	99.5	98.7	97.6	102.4	98.5	0.8	△ 2.9	0.2
	広 島	21,227	2,125	317	2,442	2,114	324	2,438	99.5	102.2	99.8	99.9	98.4	99.7	△ 0.4	3.8	0.1
	山 口	9,530	2,024	490	2,514	1,993	504	2,497	98.5	102.9	99.3	99.5	99.8	99.6	△ 1.0	3.1	△ 0.3
	徳 島	5,064	763	231	994	742	245	987	97.2	106.1	99.3	96.6	106.1	98.7	0.6	0.0	0.6
	香 川	7,452	1,014	209	1,223	1,001	207	1,208	98.7	99.0	98.8	99.3	97.1	98.9	△ 0.6	1.9	△ 0.1
	愛 媛	10,238	1,482	408	1,890	1,430	411	1,841	96.5	100.7	97.4	98.9	99.7	99.1	△ 2.4	1.0	△ 1.7
	高 知	5,046	531	252	783	509	258	767	95.9	102.4	98.0	93.4	104.2	96.6	2.5	△ 1.8	1.4
九州・沖縄	福 岡	39,591	4,871	1,055	5,926	4,718	1,085	5,803	96.9	102.8	97.9	95.9	103.3	97.2	1.0	△ 0.5	0.7
	佐 賀	7,025	1,280	651	1,931	1,251	657	1,908	97.7	100.9	98.8	98.5	100.2	99.1	△ 0.8	0.7	△ 0.3
	長 崎	10,510	1,936	824	2,760	1,907	801	2,708	98.5	97.2	98.1	98.9	98.2	98.7	△ 0.4	△ 1.0	△ 0.6
	熊 本	13,731	2,081	1,041	3,122	1,995	1,056	3,051	95.9	101.4	97.7	97.1	101.5	98.5	△ 1.2	△ 0.1	△ 0.8
	大 分	8,821	1,478	548	2,026	1,454	543	1,997	98.4	99.1	98.6	98.3	99.8	98.7	0.1	△ 0.7	△ 0.1
	宮 崎	9,209	1,479	985	2,464	1,456	993	2,449	98.4	100.8	99.4	97.4	99.8	98.3	1.0	1.0	1.1
	鹿児島	13,033	1,786	1,321	3,107	1,752	1,306	3,058	98.1	98.9	98.4	98.4	99.5	98.9	△ 0.3	△ 0.6	△ 0.5
	沖 縄	13,415	1,491	569	2,060	1,350	539	1,889	90.5	94.7	91.7	90.9	94.4	91.9	△ 0.4	0.3	△ 0.2
計		929,178	102,992	24,704	127,696	99,933	25,045	124,978	97.0	101.4	97.9	97.1	101.7	98.0	△ 0.1	△ 0.3	△ 0.1

注 1. 就職率は、小数第 2 位を四捨五入した数値である。

2. 看護（5 年課程 5 年次）は、高等学校卒業者ではないため集計からは除いている。

# 令和 8 年 3 月 高等学校 卒業 者の 就職 状況 （ 都 道 府 県 別 ）

（男子）

令和 8 年 3 月 3 1 日現在

地域	都道府県	卒業者数 (人)	就職希望者数 (人)			就職者数 (人)			就職率(A) (%)			前年同期就職率(B) (%)			前年同期比増減(A-B) (ポイント)		
			県内	県外	計	県内	県外	計	県内	県外	計	県内	県外	計	県内	県外	計
北海道・東北	北海道	17,496	3,262	316	3,578	3,170	328	3,498	97.2	103.8	97.8	98.0	94.3	97.7	△ 0.8	9.5	0.1
	青森	4,536	786	600	1,386	761	598	1,359	96.8	99.7	98.1	97.2	99.1	98.1	△ 0.4	0.6	0.0
	岩手	4,738	979	429	1,408	964	438	1,402	98.5	102.1	99.6	99.1	100.2	99.4	△ 0.6	1.9	0.2
	宮城	8,873	1,337	517	1,854	1,320	524	1,844	98.7	101.4	99.5	98.5	102.3	99.4	0.2	△ 0.9	0.1
	秋田	3,256	744	363	1,107	728	374	1,102	97.8	103.0	99.5	97.8	104.5	99.6	0.0	△ 1.5	△ 0.1
	山形	4,263	853	325	1,178	835	334	1,169	97.9	102.8	99.2	99.3	100.0	99.5	△ 1.4	2.8	△ 0.3
	福島	6,856	1,631	405	2,036	1,618	414	2,032	99.2	102.2	99.8	98.9	104.4	100.0	0.3	△ 2.2	△ 0.2
関東	茨城	11,473	2,147	296	2,443	2,099	316	2,415	97.8	106.8	98.9	97.5	106.3	98.7	0.3	0.5	0.2
	栃木	7,773	1,485	389	1,874	1,451	390	1,841	97.7	100.3	98.2	98.1	100.0	98.5	△ 0.4	0.3	△ 0.3
	群馬	7,591	1,301	283	1,584	1,269	298	1,567	97.5	105.3	98.9	97.6	103.6	98.5	△ 0.1	1.7	0.4
	埼玉	26,725	1,862	1,036	2,898	1,807	1,024	2,831	97.0	98.8	97.7	97.3	100.0	98.2	△ 0.3	△ 1.2	△ 0.5
	千葉	21,799	1,974	499	2,473	1,818	533	2,351	92.1	106.8	95.1	93.0	110.0	95.9	△ 0.9	△ 3.2	△ 0.8
	東京	49,032	2,128	486	2,614	2,051	467	2,518	96.4	96.1	96.3	94.0	103.4	95.5	2.4	△ 7.3	0.8
	神奈川	31,700	2,089	427	2,516	1,898	494	2,392	90.9	115.7	95.1	92.2	115.1	96.5	△ 1.3	0.6	△ 1.4
中部	新潟	8,289	1,338	244	1,582	1,321	245	1,566	98.7	100.4	99.0	99.2	99.5	99.2	△ 0.5	0.9	△ 0.2
	富山	3,816	869	79	948	866	78	944	99.7	98.7	99.6	99.6	103.2	99.8	0.1	△ 4.5	△ 0.2
	石川	4,806	896	128	1,024	889	130	1,019	99.2	101.6	99.5	99.0	105.4	99.7	0.2	△ 3.8	△ 0.2
	福井	3,274	666	78	744	664	80	744	99.7	102.6	100.0	99.8	100.0	99.9	△ 0.1	2.6	0.1
	山梨	3,572	466	106	572	458	106	564	98.3	100.0	98.6	98.6	96.4	98.3	△ 0.3	3.6	0.3
	長野	8,361	1,417	201	1,618	1,394	200	1,594	98.4	99.5	98.5	98.6	105.0	99.3	△ 0.2	△ 5.5	△ 0.8
	岐阜	7,877	1,255	607	1,862	1,247	605	1,852	99.4	99.7	99.5	98.3	101.3	99.2	1.1	△ 1.6	0.3
	静岡	14,709	2,715	400	3,115	2,679	409	3,088	98.7	102.3	99.1	97.4	103.0	98.0	1.3	△ 0.7	1.1
	愛知	29,472	4,960	277	5,237	4,887	284	5,171	98.5	102.5	98.7	98.9	99.6	98.9	△ 0.4	2.9	△ 0.2
	三重	6,716	1,594	347	1,941	1,576	354	1,930	98.9	102.0	99.4	97.8	108.3	99.5	1.1	△ 6.3	△ 0.1
近畿	滋賀	5,862	945	118	1,063	925	119	1,044	97.9	100.8	98.2	97.9	99.1	98.0	0.0	1.7	0.2
	京都	10,372	646	191	837	627	189	816	97.1	99.0	97.5	97.0	101.7	98.1	0.1	△ 2.7	△ 0.6
	大阪	31,538	3,053	273	3,326	2,950	300	3,250	96.6	109.9	97.7	96.3	105.7	97.1	0.3	4.2	0.6
	兵庫	20,024	2,331	475	2,806	2,262	492	2,754	97.0	103.6	98.1	97.8	102.1	98.6	△ 0.8	1.5	△ 0.5
	奈良	5,117	320	281	601	310	279	589	96.9	99.3	98.0	100.0	98.8	99.5	△ 3.1	0.5	△ 1.5
	和歌山	3,544	613	187	800	605	188	793	98.7	100.5	99.1	99.5	100.0	99.6	△ 0.8	0.5	△ 0.5
中国・四国	鳥取	2,219	395	180	575	392	181	573	99.2	100.6	99.7	97.8	101.3	98.7	1.4	△ 0.7	1.0
	島根	2,818	566	184	750	545	194	739	96.3	105.4	98.5	96.8	100.0	97.7	△ 0.5	5.4	0.8
	岡山	8,055	1,506	484	1,990	1,487	485	1,972	98.7	100.2	99.1	97.8	102.1	98.8	0.9	△ 1.9	0.3
	広島	10,763	1,421	239	1,660	1,412	246	1,658	99.4	102.9	99.9	100.0	98.3	99.7	△ 0.6	4.6	0.2
	山口	4,860	1,327	394	1,721	1,306	407	1,713	98.4	103.3	99.5	99.7	99.5	99.6	△ 1.3	3.8	△ 0.1
	徳島	2,488	487	159	646	470	172	642	96.5	108.2	99.4	96.7	106.6	99.2	△ 0.2	1.6	0.2
	香川	3,813	684	166	850	678	165	843	99.1	99.4	99.2	99.2	97.0	98.8	△ 0.1	2.4	0.4
	愛媛	5,249	935	311	1,246	909	316	1,225	97.2	101.6	98.3	99.5	99.6	99.5	△ 2.3	2.0	△ 1.2
	高知	2,600	372	205	577	357	211	568	96.0	102.9	98.4	91.7	106.6	96.4	4.3	△ 3.7	2.0
九州・沖縄	福岡	19,953	3,005	844	3,849	2,933	862	3,795	97.6	102.1	98.6	96.5	103.9	98.1	1.1	△ 1.8	0.5
	佐賀	3,728	770	463	1,233	752	470	1,222	97.7	101.5	99.1	98.5	99.8	99.0	△ 0.8	1.7	0.1
	長崎	5,367	1,161	609	1,770	1,138	605	1,743	98.0	99.3	98.5	98.1	101.1	99.1	△ 0.1	△ 1.8	△ 0.6
	熊本	7,011	1,274	771	2,045	1,224	788	2,012	96.1	102.2	98.4	97.8	100.8	98.9	△ 1.7	1.4	△ 0.5
	大分	4,574	917	390	1,307	908	386	1,294	99.0	99.0	99.0	98.7	100.0	99.1	0.3	△ 1.0	△ 0.1
	宮崎	4,846	854	675	1,529	847	678	1,525	99.2	100.4	99.7	96.2	102.0	98.6	3.0	△ 1.6	1.1
	鹿児島	6,734	1,007	1,022	2,029	989	1,012	2,001	98.2	99.0	98.6	98.6	99.7	99.2	△ 0.4	△ 0.7	△ 0.6
	沖縄	6,761	962	450	1,412	879	431	1,310	91.4	95.8	92.8	91.5	96.0	93.0	△ 0.1	△ 0.2	△ 0.2
計		475,299	64,305	17,909	82,214	62,675	18,199	80,874	97.5	101.6	98.4	97.5	101.9	98.4	0.0	△ 0.3	0.0

注 1. 就職率は、小数第 2 位を四捨五入した数値である。

2. 看護（5 年課程 5 年次）は、高等学校卒業者ではないため集計からは除いている。

# 令和 8 年 3 月 高 等 学 校 卒 業 者 の 就 職 状 況 （ 都 道 府 県 別 ）

（女子）

令和 8 年 3 月 3 1 日現在

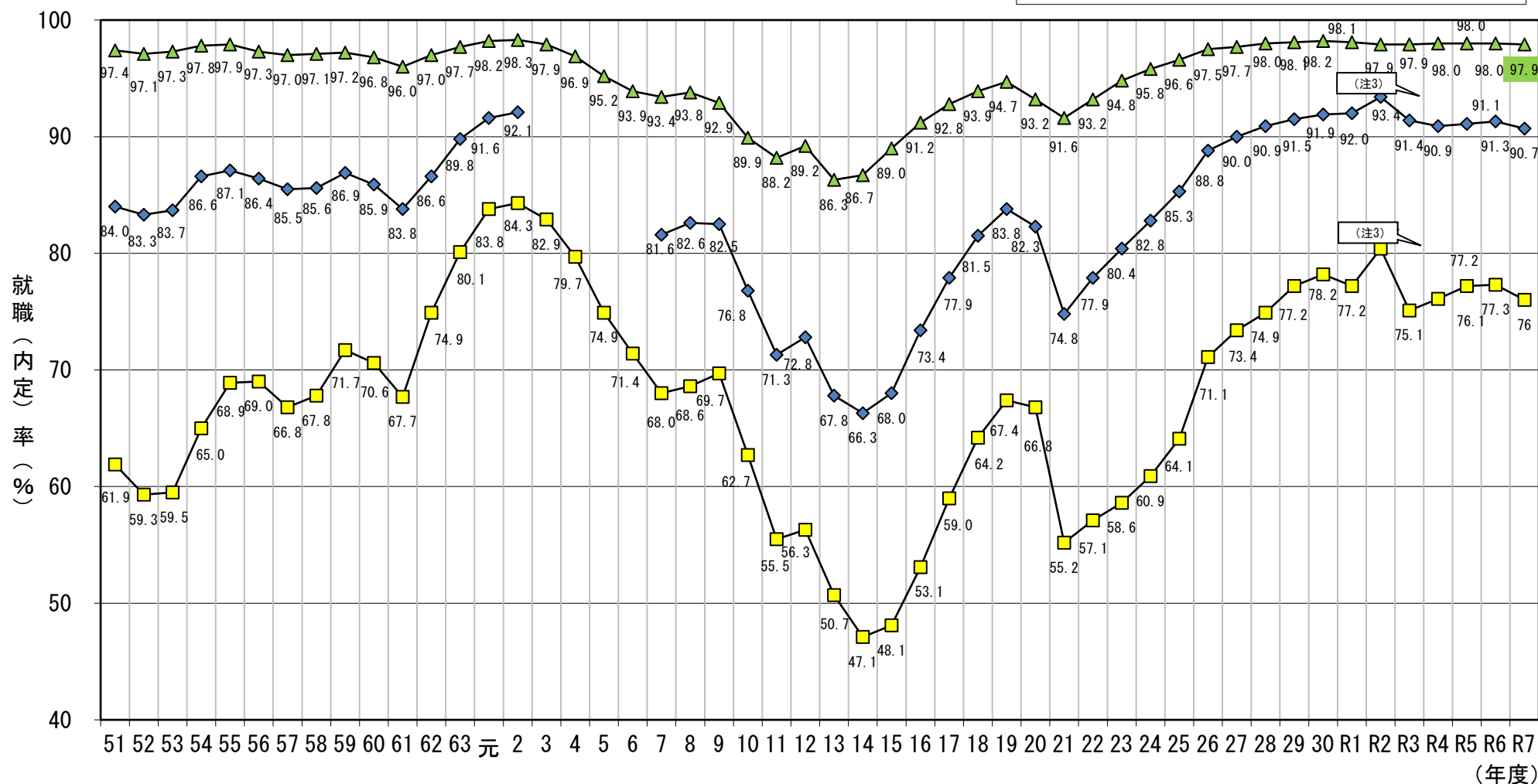
地域	都道府県	卒業者数 (人)	就 職 希 望 者 数 (人)			就 職 者 数 (人)			就 職 率 (A) (%)			前年同期就職率(B) (%)			前年同期比増減 (A-B) (ポ ント)		
			県 内	県 外	計	県 内	県 外	計	県 内	県 外	計	県 内	県 外	計	県 内	県 外	計
北海道・東北	北海道	16,733	2,211	86	2,297	2,110	90	2,200	95.4	104.7	95.8	96.3	101.3	96.4	△ 0.9	3.4	△ 0.6
	青 森	4,203	485	240	725	465	228	693	95.9	95.0	95.6	97.2	96.2	96.9	△ 1.3	△ 1.2	△ 1.3
	岩 手	4,198	604	172	776	587	171	758	97.2	99.4	97.7	98.6	96.8	98.1	△ 1.4	2.6	△ 0.4
	宮 城	8,405	904	250	1,154	886	259	1,145	98.0	103.6	99.2	97.7	103.4	98.9	0.3	0.2	0.3
	秋 田	3,047	473	154	627	471	154	625	99.6	100.0	99.7	98.5	101.8	99.3	1.1	△ 1.8	0.4
	山 形	3,885	574	154	728	567	153	720	98.8	99.4	98.9	98.6	101.3	99.1	0.2	△ 1.9	△ 0.2
	福 島	6,349	1,065	188	1,253	1,057	194	1,251	99.2	103.2	99.8	99.0	104.2	99.8	0.2	△ 1.0	0.0
関東	茨 城	10,756	1,261	156	1,417	1,218	163	1,381	96.6	104.5	97.5	96.1	107.9	97.6	0.5	△ 3.4	△ 0.1
	栃 木	7,062	855	138	993	814	141	955	95.2	102.2	96.2	98.1	95.8	97.7	△ 2.9	6.4	△ 1.5
	群 馬	6,997	692	110	802	667	107	774	96.4	97.3	96.5	96.8	104.2	97.8	△ 0.4	△ 6.9	△ 1.3
	埼 玉	24,393	1,272	605	1,877	1,212	600	1,812	95.3	99.2	96.5	97.6	99.2	98.1	△ 2.3	0.0	△ 1.6
	千 葉	20,530	1,321	270	1,591	1,196	297	1,493	90.5	110.0	93.8	91.2	109.0	94.3	△ 0.7	1.0	△ 0.5
	東 京	48,922	1,138	147	1,285	1,095	147	1,242	96.2	100.0	96.7	91.9	117.0	94.0	4.3	△ 17.0	2.7
	神奈川	30,480	1,191	232	1,423	1,010	277	1,287	84.8	119.4	90.4	85.4	120.7	91.6	△ 0.6	△ 1.3	△ 1.2
中部	新 潟	7,542	648	103	751	638	103	741	98.5	100.0	98.7	98.3	99.2	98.4	0.2	0.8	0.3
	富 山	3,767	363	27	390	360	29	389	99.2	107.4	99.7	100.2	90.9	100.0	△ 1.0	16.5	△ 0.3
	石 川	4,551	498	34	532	490	36	526	98.4	105.9	98.9	98.9	103.3	99.1	△ 0.5	2.6	△ 0.2
	福 井	3,215	405	34	439	405	33	438	100.0	97.1	99.8	100.0	98.0	99.8	0.0	△ 0.9	0.0
	山 梨	3,150	273	27	300	268	23	291	98.2	85.2	97.0	96.3	103.2	97.0	1.9	△ 18.0	0.0
	長 野	7,726	805	75	880	783	78	861	97.3	104.0	97.8	98.2	94.6	97.9	△ 0.9	9.4	△ 0.1
	岐 阜	7,452	876	210	1,086	859	211	1,070	98.1	100.5	98.5	99.0	99.6	99.1	△ 0.9	0.9	△ 0.6
	静 岡	13,762	1,936	155	2,091	1,896	153	2,049	97.9	98.7	98.0	96.7	109.2	97.4	1.2	△ 10.5	0.6
	愛 知	28,309	2,979	108	3,087	2,925	108	3,033	98.2	100.0	98.3	98.3	100.8	98.4	△ 0.1	△ 0.8	△ 0.1
近畿	三 重	6,650	1,013	99	1,112	1,003	95	1,098	99.0	96.0	98.7	98.4	102.0	98.7	0.6	△ 6.0	0.0
	滋 賀	5,501	634	58	692	619	58	677	97.6	100.0	97.8	95.7	97.9	95.9	1.9	2.1	1.9
	京 都	10,281	332	79	411	314	79	393	94.6	100.0	95.6	94.3	101.2	95.5	0.3	△ 1.2	0.1
	大 阪	31,203	1,622	83	1,705	1,508	94	1,602	93.0	113.3	94.0	94.5	110.5	95.3	△ 1.5	2.8	△ 1.3
	兵 庫	19,402	1,166	191	1,357	1,100	191	1,291	94.3	100.0	95.1	96.5	98.8	96.7	△ 2.2	1.2	△ 1.6
	奈 良	4,940	198	78	276	190	78	268	96.0	100.0	97.1	97.7	98.8	98.1	△ 1.7	1.2	△ 1.0
	和歌山	3,407	371	79	450	367	76	443	98.9	96.2	98.4	98.7	102.2	99.4	0.2	△ 6.0	△ 1.0
中国・四国	鳥 取	2,100	251	63	314	238	63	301	94.8	100.0	95.9	98.5	100.0	98.7	△ 3.7	0.0	△ 2.8
	島 根	2,523	296	66	362	277	60	337	93.6	90.9	93.1	95.4	93.9	95.2	△ 1.8	△ 3.0	△ 2.1
	岡 山	7,293	810	121	931	793	117	910	97.9	96.7	97.7	97.1	103.7	97.9	0.8	△ 7.0	△ 0.2
	広 島	10,464	704	78	782	702	78	780	99.7	100.0	99.7	99.7	98.8	99.6	0.0	1.2	0.1
	山 口	4,670	697	96	793	687	97	784	98.6	101.0	98.9	99.2	101.1	99.4	△ 0.6	△ 0.1	△ 0.5
	徳 島	2,576	276	72	348	272	73	345	98.6	101.4	99.1	96.5	104.3	97.6	2.1	△ 2.9	1.5
	香 川	3,639	330	43	373	323	42	365	97.9	97.7	97.9	99.4	97.4	99.2	△ 1.5	0.3	△ 1.3
	愛 媛	4,989	547	97	644	521	95	616	95.2	97.9	95.7	98.0	100.0	98.3	△ 2.8	△ 2.1	△ 2.6
	高 知	2,446	159	47	206	152	47	199	95.6	100.0	96.6	97.3	96.5	97.1	△ 1.7	3.5	△ 0.5
九州・沖縄	福 岡	19,638	1,866	211	2,077	1,785	223	2,008	95.7	105.7	96.7	94.8	101.0	95.4	0.9	4.7	1.3
	佐 賀	3,297	510	188	698	499	187	686	97.8	99.5	98.3	98.6	101.2	99.2	△ 0.8	△ 1.7	△ 0.9
	長 崎	5,143	775	215	990	769	196	965	99.2	91.2	97.5	99.9	90.7	97.9	△ 0.7	0.5	△ 0.4
	熊 本	6,720	807	270	1,077	771	268	1,039	95.5	99.3	96.5	96.0	103.7	97.7	△ 0.5	△ 4.4	△ 1.2
	大 分	4,247	561	158	719	546	157	703	97.3	99.4	97.8	97.5	99.4	97.9	△ 0.2	0.0	△ 0.1
	宮 崎	4,363	625	310	935	609	315	924	97.4	101.6	98.8	99.0	94.7	97.7	△ 1.6	6.9	1.1
	鹿児島	6,299	779	299	1,078	763	294	1,057	97.9	98.3	98.1	98.2	98.7	98.3	△ 0.3	△ 0.4	△ 0.2
	沖 縄	6,654	529	119	648	471	108	579	89.0	90.8	89.4	89.9	89.1	89.8	△ 0.9	1.7	△ 0.4
計		453,879	38,687	6,795	45,482	37,258	6,846	44,104	96.3	100.8	97.0	96.6	101.3	97.3	△ 0.3	△ 0.5	△ 0.3

注 1. 就職率は、小数第 2 位を四捨五入した数値である。

2. 看護（5 年課程 5 年次）は、高等学校卒業者ではないため集計からは除いている。

# 新規高等学校卒業（予定）者の就職（内定）状況

- 就職（内定）率 10月末
- 就職（内定）率 12月末
- 就職率 3月末



注1 平成22年度卒業者の平成23年3月末現在の就職状況については、東日本大震災の影響により調査が困難とする岩手県の5校及び福島県の5校は、調査から除外。

注2 平成3年度から平成6年度の4年間については、都道府県等の事務負担軽減を図るため年3回の調査を年2回として実施。

注3 令和2年度調査については、新型コロナウイルス感染症の影響により選考開始日等を1か月後ろ倒ししたため、11月末現在と1月末現在の数値となっている。