

# 市町村ごみ排出量(速報値) 令和8年3月分

令和8年4月30日 岩手県環境生活部資源循環推進課

岩手県では、県内33市町村におけるごみの排出状況(集団回収量は除く)を毎月調査し、県公式ホームページ等で公表しています。今般、令和8年3月分の調査結果を以下のとおり取りまとめましたのでお知らせします。なお、端数処理の都合により合計値が一致していない場合もありますのであらかじめご了承ください。

## 1 ごみの排出状況

県全体における令和8年3月のごみの排出状況は次のとおりです。

### (1) 県全体の排出量

項目	排出量	項目	排出量
ごみ総排出量(t)	28,659	一人1日当たりごみ排出量(g/日)	819
うち生活系ごみ(t)	19,357	うち生活系ごみ(g/日)	553
うち家庭系ごみ(t)	16,821	うち家庭系ごみ(g/日)	481
うち事業系ごみ(t)	9,302	うち事業系ごみ(g/日)	266

【参考】第三次岩手県循環型社会形成推進計画(第五次岩手県廃棄物処理計画・岩手県ごみ処理広域化計画)に掲げる目標値

項目	目標
県民一人1日当たり家庭系ごみ排出量(g)	465
県民一人1日当たり事業系ごみ排出量(g)	271

※事業系ごみの排出量については、環境省の一般廃棄物処理事業実態調査に合わせ、生活系ごみと同様に一人1日当たりの排出量を算出している。

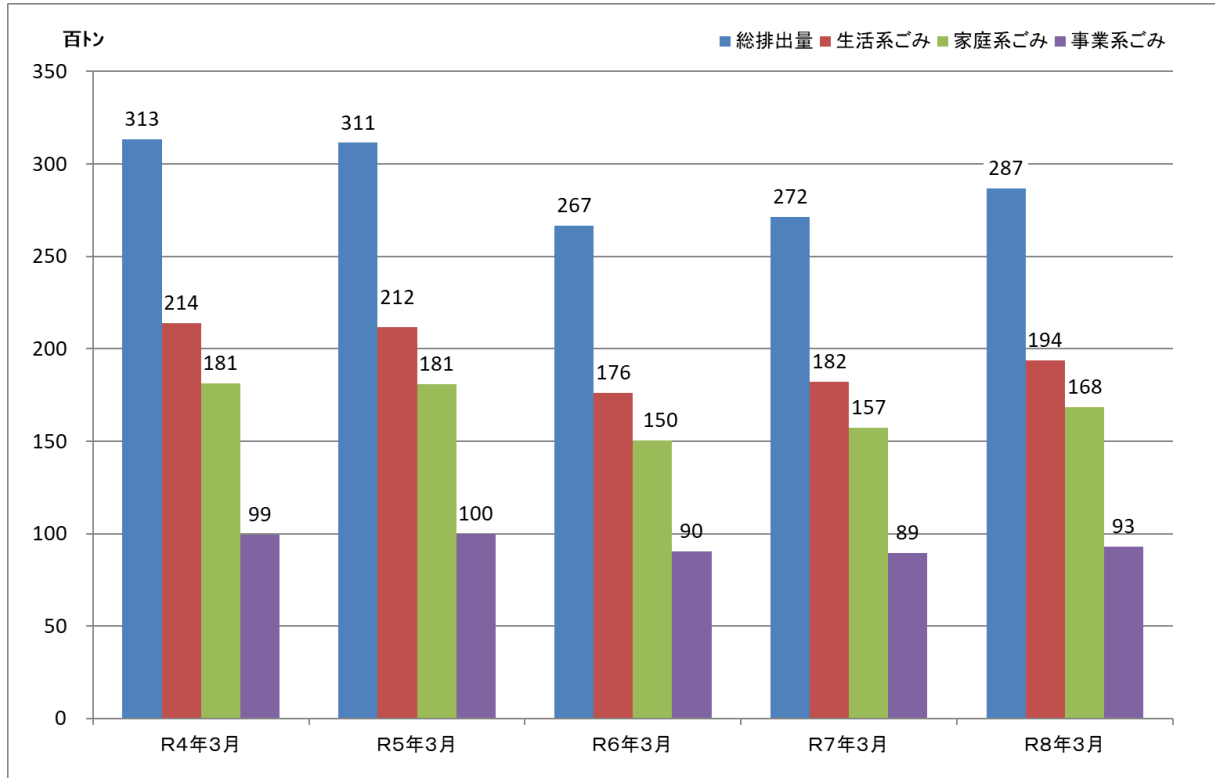
【参考】いわて県民計画(2019~2028)第2期アクションプランに掲げる目標値

項目	目標
一人1日当たり家庭系ごみ(資源になるものを除く)排出量(g)	493

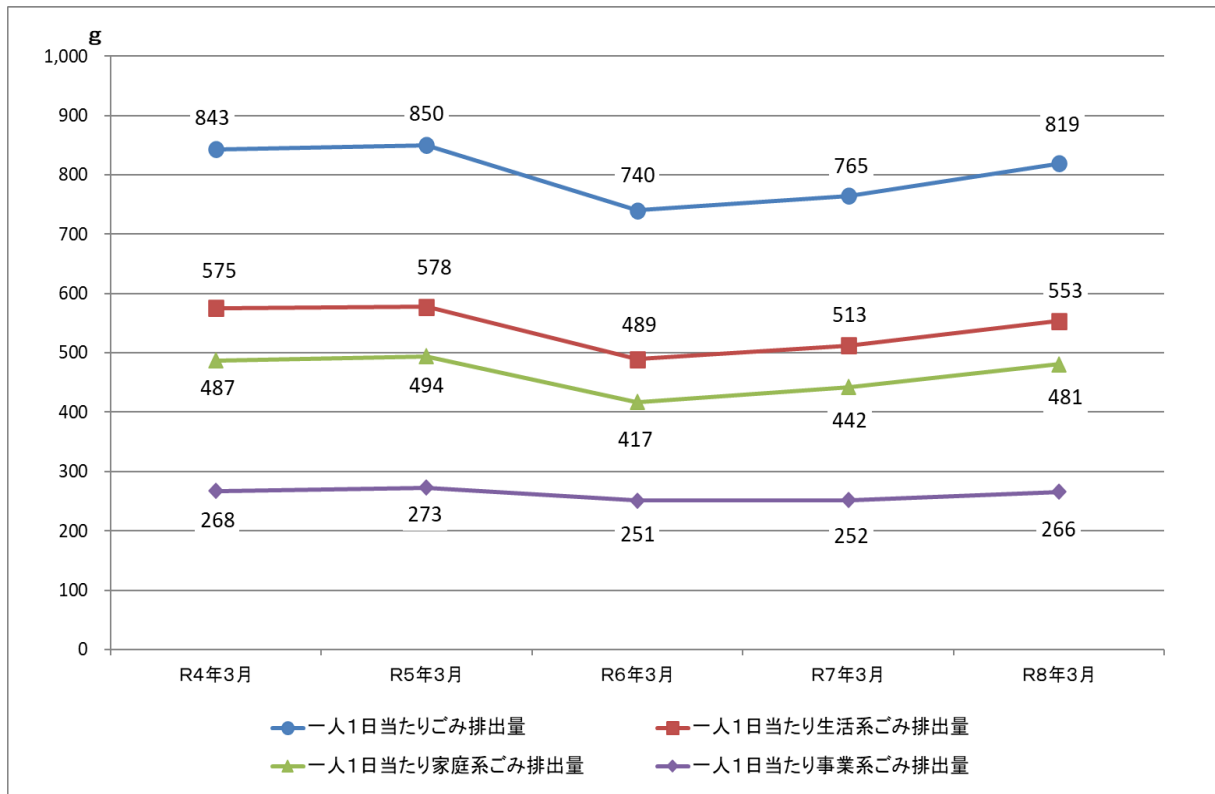
### (2) 県全体のごみ排出量の経年経過(過去5年)

項目	R4年3月	R5年3月	R6年3月	R7年3月	R8年3月
ごみ総排出量(t)	31,315	31,142	26,676	27,152	28,659
うち生活系ごみ(t)	21,376	21,159	17,631	18,206	19,357
うち家庭系ごみ(t)	18,111	18,092	15,032	15,707	16,821
うち事業系ごみ(t)	9,940	9,984	9,045	8,946	9,302
一人1日当たりごみ排出量(g/日)	843	850	740	765	819
うち生活系ごみ(g/日)	575	578	489	513	553
うち家庭系ごみ(g/日)	487	494	417	442	481
うち事業系ごみ(g/日)	268	273	251	252	266

【ごみ排出量の推移（過去5年間）】

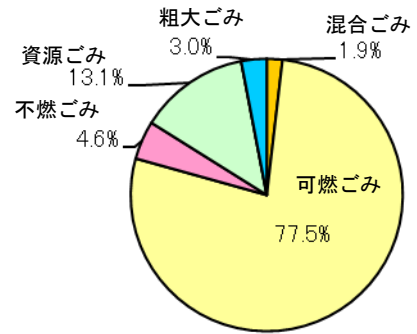


【一人1日当たりごみ排出量の推移（過去5年間）】



### (3) 生活系ごみの排出状況

収集区分	排出量	排出量(トン)			割合(%)
		収集量	直接搬入量	計	
生活系ごみ排出量(t)		17,504	1,853	19,357	100.0
混合ごみ(t)		359	0	359	1.9
可燃ごみ(t)		13,845	1,149	14,993	77.5
不燃ごみ(t)		644	242	886	4.6
資源ごみ(t)		2,456	79	2,536	13.1
その他ごみ(t)		1	0	1	0.0
粗大ごみ(t)		200	383	583	3.0



「収集区分別のごみの割合」

## 2 各市町村別の排出状況

各市町村における令和8年3月のごみの排出状況は次のとおりです。

市町村名	総人口	ごみ総排出量(トン)				一人1日当たり排出量(g/日)				資源ごみの割合(%)
		生活系ごみ	家庭系ごみ	事業系ごみ	計	生活系ごみ	家庭系ごみ	事業系ごみ	計	
盛岡市	273,332	7,262	4,353	3,640	2,909	857	514	430	343	16.4
宮古市	44,101	1,333	874	772	459	975	639	565	336	11.6
大船渡市	31,100	664	578	562	86	689	599	583	90	2.7
花巻市	88,174	2,161	1,287	1,199	874	790	471	439	320	6.8
北上市	90,412	1,976	1,334	1,086	642	705	476	387	229	18.6
久慈市	30,262	887	630	572	257	945	672	610	274	9.3
遠野市	23,076	553	403	324	149	772	564	453	209	19.7
一関市	102,532	2,409	1,771	1,601	638	758	557	504	201	9.6
陸前高田市	16,645	372	312	272	60	721	605	528	116	12.8
釜石市	27,745	844	544	446	299	981	633	518	348	18.2
二戸市	23,306	612	463	419	149	847	640	580	207	9.4
八幡平市	22,556	739	502	444	236	1,056	718	636	338	11.5
奥州市	105,490	2,802	1,829	1,656	973	857	559	506	298	9.4
滝沢市	53,535	1,294	1,021	867	273	780	615	522	165	15.1
雫石町	14,592	468	358	321	110	1,035	792	710	243	10.4
葛巻町	5,035	126	87	59	39	809	559	379	250	32.2
岩手町	11,072	280	215	178	65	815	626	518	189	17.2
紫波町	32,313	660	501	403	159	658	500	402	158	19.5
矢巾町	25,961	777	436	364	341	965	542	452	424	16.6
西和賀町	4,436	128	76	64	51	927	555	467	372	15.9
金ヶ崎町	14,999	337	222	200	115	725	478	431	247	9.8
平泉町	6,498	145	107	97	38	717	529	479	189	9.4
住田町	4,502	84	84	77	0	600	600	553	0	7.8
大槌町	10,117	254	195	156	59	809	620	497	189	19.8
山田町	13,350	300	236	219	64	725	570	529	155	7.2
岩泉町	7,545	175	132	113	43	748	566	481	182	15.0
田野畑村	2,763	63	50	44	14	738	578	509	160	11.9
普代村	2,213	59	43	39	16	860	633	566	227	10.6
軽米町	7,577	141	118	103	23	601	504	439	97	13.0
野田村	3,780	91	68	62	23	777	578	525	199	9.2
九戸村	4,912	91	79	68	12	596	516	448	81	13.1
洋野町	14,199	338	263	234	75	768	597	531	171	11.0
一戸町	10,183	236	187	163	49	747	593	516	154	13.0
計	1,128,313	28,659	19,357	16,821	9,302	819	553	481	266	13.1

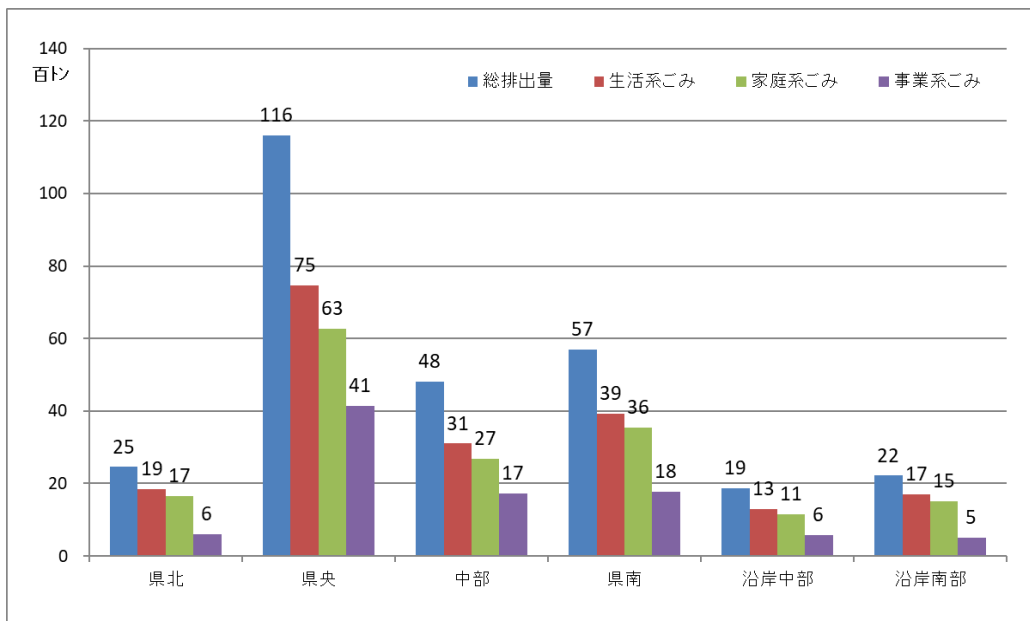
### 3 広域ブロック別のごみの排出状況

県内の市町村を、「県北」、「県央」、「中部」、「県南」、「沿岸中部」、「沿岸南部」の6つの広域ブロックに分類した場合のごみの排出状況は次のとおりです。

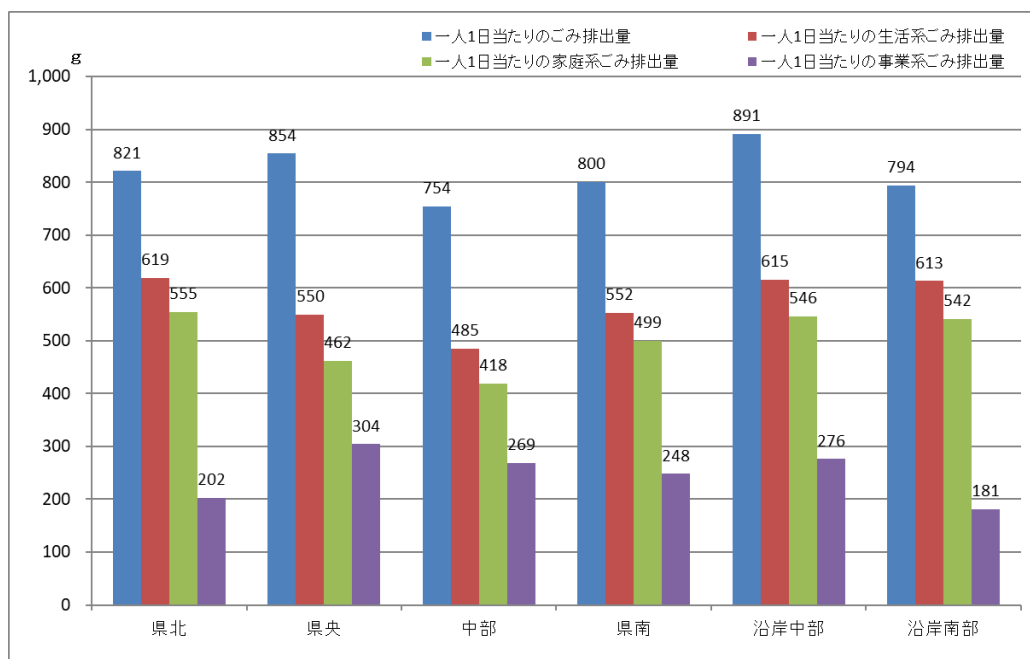
#### (1) 広域ブロック別のごみの排出状況

広域ブロック	総人口	ごみ総排出量(トン)			一人1日当たり排出量(g/日)			資源ごみの割合(%)		
		生活系ごみ	家庭系ごみ	事業系ごみ	生活系ごみ	家庭系ごみ	事業系ごみ			
県北	96,432	2,455	1,851	1,659	604	821	619	555	202	10.4
県央	438,396	11,606	7,473	6,276	4,133	854	550	462	304	16.0
中部	206,098	4,817	3,101	2,673	1,716	754	485	418	269	13.8
県南	229,519	5,693	3,928	3,554	1,764	800	552	499	248	9.5
沿岸中部	67,759	1,871	1,291	1,147	580	891	615	546	276	11.2
沿岸南部	90,109	2,217	1,713	1,513	505	794	613	542	181	11.7
県計・県平均	1,128,313	28,659	19,357	16,821	9,302	819	553	481	266	13.1

【広域ブロック別のごみ排出量】



【広域ブロック別の一人1日当たりごみ排出量】



## (2) 広域ブロック別市町村のごみの排出状況

### ① 県北ブロック

市町村名	総人口	ごみ総排出量(トン)			一人1日当たり排出量(g/日)			資源ごみの割合(%)		
		生活系ごみ	家庭系ごみ	事業系ごみ	生活系ごみ	家庭系ごみ	事業系ごみ			
久慈市	30,262	887	630	572	257	945	672	610	274	9.3
普代村	2,213	59	43	39	16	860	633	566	227	10.6
軽米町	7,577	141	118	103	23	601	504	439	97	13.0
野田村	3,780	91	68	62	23	777	578	525	199	9.2
二戸市	23,306	612	463	419	149	847	640	580	207	9.4
九戸村	4,912	91	79	68	12	596	516	448	81	13.1
洋野町	14,199	338	263	234	75	768	597	531	171	11.0
一戸町	10,183	236	187	163	49	747	593	516	154	13.0
計	96,432	2,455	1,851	1,659	604	821	619	555	202	10.4

### ② 県央ブロック

市町村名	総人口	ごみ総排出量(トン)			一人1日当たり排出量(g/日)			資源ごみの割合(%)		
		生活系ごみ	家庭系ごみ	事業系ごみ	生活系ごみ	家庭系ごみ	事業系ごみ			
盛岡市	273,332	7,262	4,353	3,640	2,909	857	514	430	343	16.4
八幡平市	22,556	739	502	444	236	1,056	718	636	338	11.5
雫石町	14,592	468	358	321	110	1,035	792	710	243	10.4
葛巻町	5,035	126	87	59	39	809	559	379	250	32.2
岩手町	11,072	280	215	178	65	815	626	518	189	17.2
滝沢市	53,535	1,294	1,021	867	273	780	615	522	165	15.1
紫波町	32,313	660	501	403	159	658	500	402	158	19.5
矢巾町	25,961	777	436	364	341	965	542	452	424	16.6
計	438,396	11,606	7,473	6,276	4,133	854	550	462	304	16.0

### ③ 中部ブロック

市町村名	総人口	ごみ総排出量(トン)			一人1日当たり排出量(g/日)			資源ごみの割合(%)		
		生活系ごみ	家庭系ごみ	事業系ごみ	生活系ごみ	家庭系ごみ	事業系ごみ			
花巻市	88,174	2,161	1,287	1,199	874	790	471	439	320	6.8
北上市	90,412	1,976	1,334	1,086	642	705	476	387	229	18.6
遠野市	23,076	553	403	324	149	772	564	453	209	19.7
西和賀町	4,436	128	76	64	51	927	555	467	372	15.9
計	206,098	4,817	3,101	2,673	1,716	754	485	418	269	13.8

### ④ 県南ブロック

市町村名	総人口	ごみ総排出量(トン)			一人1日当たり排出量(g/日)			資源ごみの割合(%)		
		生活系ごみ	家庭系ごみ	事業系ごみ	生活系ごみ	家庭系ごみ	事業系ごみ			
奥州市	105,490	2,802	1,829	1,656	973	857	559	506	298	9.4
金ケ崎町	14,999	337	222	200	115	725	478	431	247	9.8
一関市	102,532	2,409	1,771	1,601	638	758	557	504	201	9.6
平泉町	6,498	145	107	97	38	717	529	479	189	9.4
計	229,519	5,693	3,928	3,554	1,764	800	552	499	248	9.5

### ⑤ 沿岸中部ブロック

市町村名	総人口	ごみ総排出量(トン)			一人1日当たり排出量(g/日)			資源ごみの割合(%)		
		生活系ごみ	家庭系ごみ	事業系ごみ	生活系ごみ	家庭系ごみ	事業系ごみ			
宮古市	44,101	1,333	874	772	459	975	639	565	336	11.6
山田町	13,350	300	236	219	64	725	570	529	155	7.2
岩泉町	7,545	175	132	113	43	748	566	481	182	15.0
田野畑村	2,763	63	50	44	14	738	578	509	160	11.9
計	67,759	1,871	1,291	1,147	580	891	615	546	276	11.2

### ⑥ 沿岸南部ブロック

市町村名	総人口	ごみ総排出量(トン)			一人1日当たり排出量(g/日)			資源ごみの割合(%)		
		生活系ごみ	家庭系ごみ	事業系ごみ	生活系ごみ	家庭系ごみ	事業系ごみ			
大船渡市	31,100	664	578	562	86	689	599	583	90	2.7
住田町	4,502	84	84	77	0	600	600	553	0	7.8
陸前高田市	16,645	372	312	272	60	721	605	528	116	12.8
釜石市	27,745	844	544	446	299	981	633	518	348	18.2
大槌町	10,117	254	195	156	59	809	620	497	189	19.8
計	90,109	2,217	1,713	1,513	505	794	613	542	181	11.7

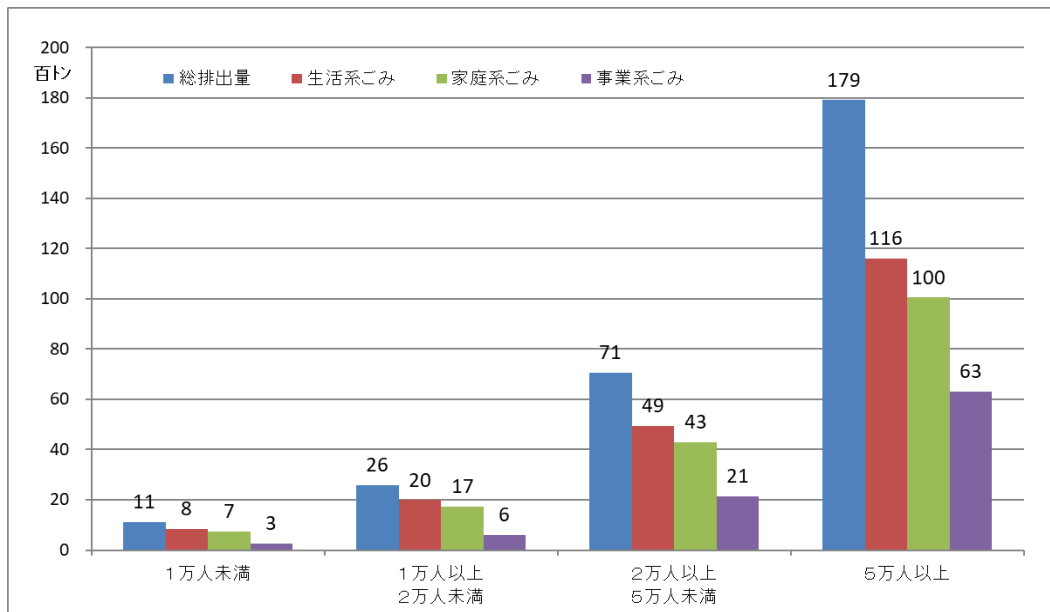
## 4 人口規模別のごみの排出状況

県内の市町村を、人口規模別に4つに分類した場合のごみの排出状況は次のとおりです。

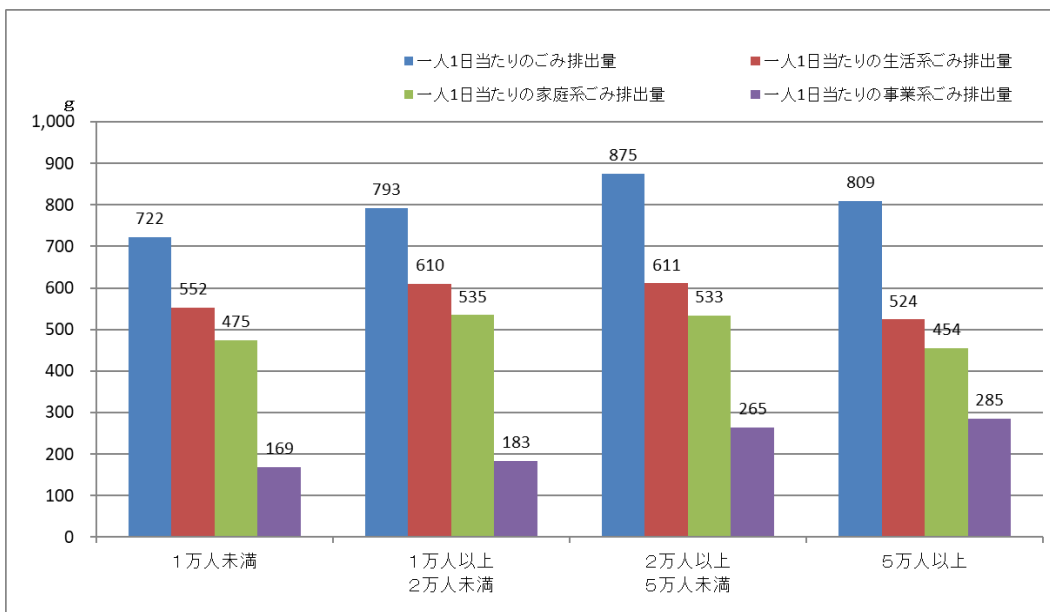
### (1) 人口規模別のごみの排出状況

人口規模	総人口	ごみ総排出量(トン)			一人1日当たり排出量(g/日)			資源ごみの割合(%)		
		生活系ごみ	家庭系ごみ	事業系ごみ	生活系ごみ	家庭系ごみ	事業系ごみ			
1万人未満	49,261	1,102	844	725	259	722	552	475	169	14.1
1万人以上 2万人未満	105,157	2,585	1,988	1,743	597	793	610	535	183	12.3
2万人以上 5万人未満	260,420	7,067	4,931	4,306	2,136	875	611	533	265	12.7
5万人以上	713,475	17,904	11,594	10,048	6,310	809	524	454	285	13.3
県計・県平均	1,128,313	28,659	19,357	16,821	9,302	819	553	481	266	13.1

【人口規模別のごみ排出量】



【人口規模別の一人1日当たりごみ排出量】



## (2) 人口規模別市町村のごみの排出状況

### ① 1万人未満

市町村名	総人口	ごみ総排出量(トン)			一人1日当たり排出量(g/日)			資源ごみの割合(%)		
		生活系ごみ	家庭系ごみ	事業系ごみ	生活系ごみ	家庭系ごみ	事業系ごみ			
普代村	2,213	59	43	39	16	860	633	566	227	10.6
田野畑村	2,763	63	50	44	14	738	578	509	160	11.9
野田村	3,780	91	68	62	23	777	578	525	199	9.2
住田町	4,502	84	84	77	0	600	600	553	0	7.8
西和賀町	4,436	128	76	64	51	927	555	467	372	15.9
九戸村	4,912	91	79	68	12	596	516	448	81	13.1
葛巻町	5,035	126	87	59	39	809	559	379	250	32.2
平泉町	6,498	145	107	97	38	717	529	479	189	9.4
軽米町	7,577	141	118	103	23	601	504	439	97	13.0
岩泉町	7,545	175	132	113	43	748	566	481	182	15.0
計	49,261	1,102	844	725	259	722	552	475	169	14.1

### ② 1万人以上2万人未満

市町村名	総人口	ごみ総排出量(トン)			一人1日当たり排出量(g/日)			資源ごみの割合(%)		
		生活系ごみ	家庭系ごみ	事業系ごみ	生活系ごみ	家庭系ごみ	事業系ごみ			
大槌町	10,117	254	195	156	59	809	620	497	189	19.8
一戸町	10,183	236	187	163	49	747	593	516	154	13.0
岩手町	11,072	280	215	178	65	815	626	518	189	17.2
山田町	13,350	300	236	219	64	725	570	529	155	7.2
金ヶ崎町	14,999	337	222	200	115	725	478	431	247	9.8
洋野町	14,199	338	263	234	75	768	597	531	171	11.0
雫石町	14,592	468	358	321	110	1,035	792	710	243	10.4
陸前高田市	16,645	372	312	272	60	721	605	528	116	12.8
計	105,157	2,585	1,988	1,743	597	793	610	535	183	12.3

### ③ 2万人以上5万人未満

市町村名	総人口	ごみ総排出量(トン)			一人1日当たり排出量(g/日)			資源ごみの割合(%)		
		生活系ごみ	家庭系ごみ	事業系ごみ	生活系ごみ	家庭系ごみ	事業系ごみ			
八幡平市	22,556	739	502	444	236	1,056	718	636	338	11.5
遠野市	23,076	553	403	324	149	772	564	453	209	19.7
二戸市	23,306	612	463	419	149	847	640	580	207	9.4
矢巾町	25,961	777	436	364	341	965	542	452	424	16.6
釜石市	27,745	844	544	446	299	981	633	518	348	18.2
紫波町	32,313	660	501	403	159	658	500	402	158	19.5
久慈市	30,262	887	630	572	257	945	672	610	274	9.3
大船渡市	31,100	664	578	562	86	689	599	583	90	2.7
宮古市	44,101	1,333	874	772	459	975	639	565	336	11.6
計	260,420	7,067	4,931	4,306	2,136	875	611	533	265	12.7

### ④ 5万人以上

市町村名	総人口	ごみ総排出量(トン)			一人1日当たり排出量(g/日)			資源ごみの割合(%)		
		生活系ごみ	家庭系ごみ	事業系ごみ	生活系ごみ	家庭系ごみ	事業系ごみ			
滝沢市	53,535	1,294	1,021	867	273	780	615	522	165	15.1
北上市	90,412	1,976	1,334	1,086	642	705	476	387	229	18.6
花巻市	88,174	2,161	1,287	1,199	874	790	471	439	320	6.8
一関市	102,532	2,409	1,771	1,601	638	758	557	504	201	9.6
奥州市	105,490	2,802	1,829	1,656	973	857	559	506	298	9.4
盛岡市	273,332	7,262	4,353	3,640	2,909	857	514	430	343	16.4
計	713,475	17,904	11,594	10,048	6,310	809	524	454	285	13.3