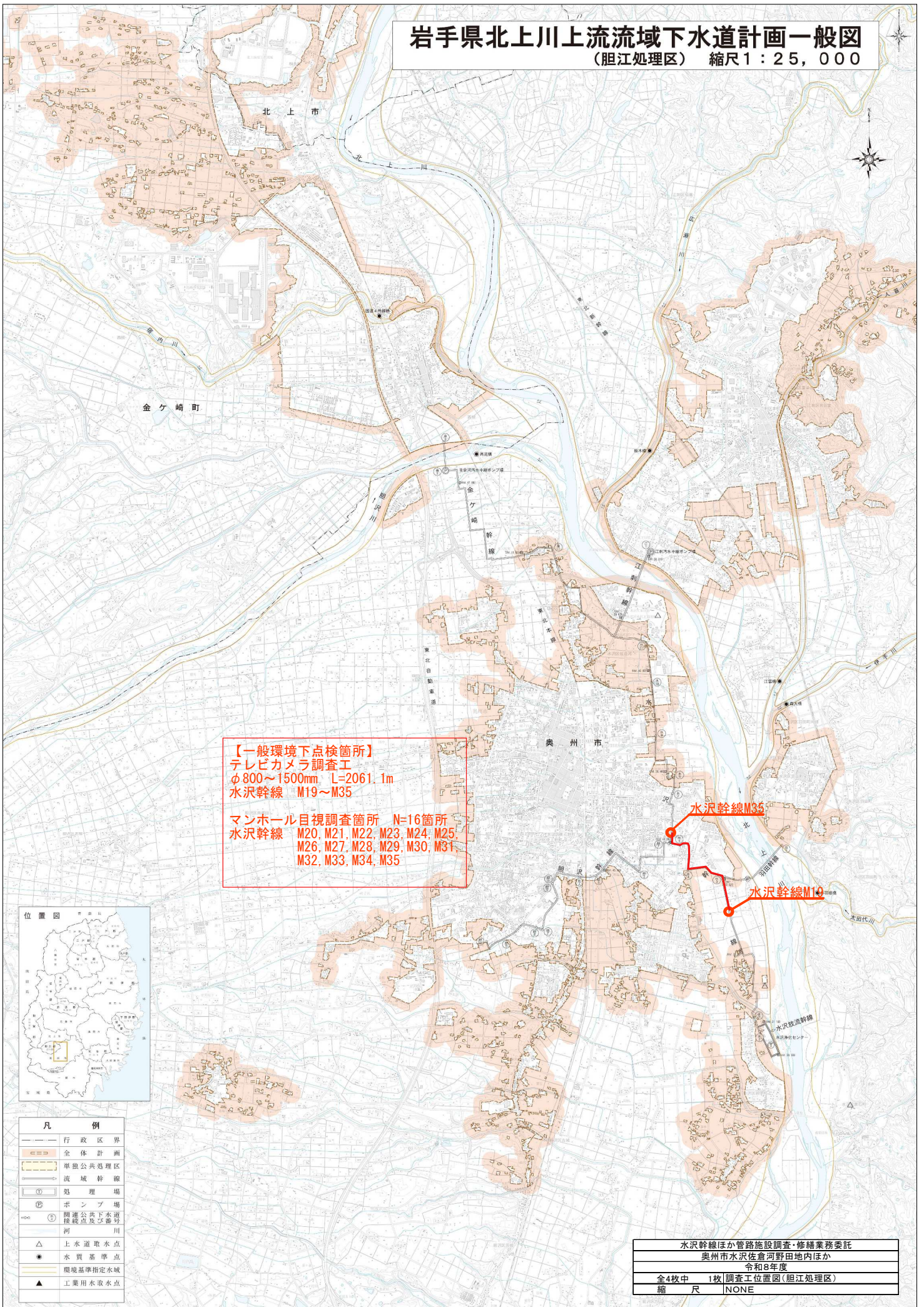


令和8年度
水沢幹線ほか管路施設調査・修繕業務委託
図 面 目 録

図面番号	図面名称	縮尺
1	調査工位置図(胆江処理区)	NONE
2	調査工位置図(一関処理区)	NONE
3	修繕工位置図(一関処理区)	NONE
4	平面縦断図(一関幹線M12~M13)	NONE

岩手県北上川上流流域下水道計画一般図 (胆江処理区) 縮尺1:25,000

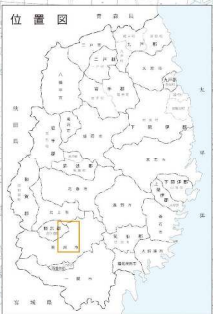


【一般環境下点検箇所】
 テレビカメラ調査工
 φ800~1500mm L=2061.1m
 水沢幹線 M19~M35

マンホール目視調査箇所 N=16箇所
 水沢幹線 M20, M21, M22, M23, M24, M25,
 M26, M27, M28, M29, M30, M31,
 M32, M33, M34, M35

水沢幹線M35

水沢幹線M19



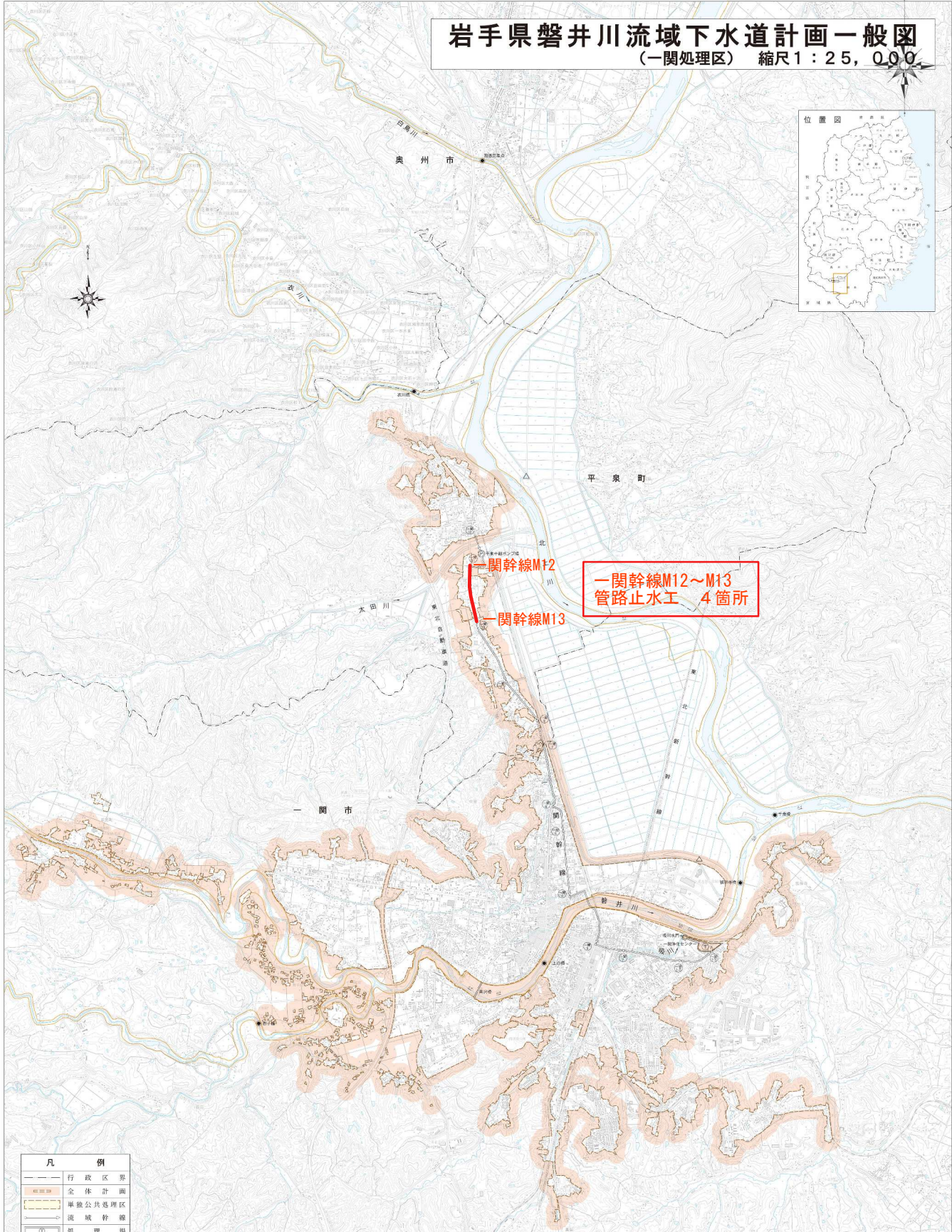
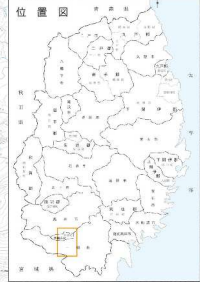
凡 例	
—	行政区界
—	全体計画
—	単独公共処理区
—	流域幹線
①	処理場
②	ポンプ場
③	関連公共下水道接続点及び番号
—	河川
△	上水道取水点
●	水質基準点
●	環境基準指定水域
▲	工業用水取水点

水沢幹線ほか管路施設調査・修繕業務委託	
奥州市水沢佐倉河野田地区内ほか	
令和8年度	
全4枚中	1枚 調査工位置図(胆江処理区)
縮 尺	NONE

国土院建設院環境部国土政策課、国土院建設院環境部国土政策課、国土院建設院環境部国土政策課
 国土院建設院環境部国土政策課、国土院建設院環境部国土政策課、国土院建設院環境部国土政策課

岩手県磐井川流域下水道計画一般図

(一関処理区) 縮尺 1 : 25,000



水沢幹線ほか管路施設調査・修繕業務委託	
奥州市水沢佐倉河野田地内ほか	
令和8年度	
全4枚中	3枚 修繕工位置図(一関処理区)
縮 尺	NONE

北上川上流流域下水道事務所

平成30年2月

1 : 25,000

GISMAP 北陸建設株式会社

