

逆川連絡線鉄塔巡視点検ほか業務委託

図面目次

	図 面 名 称	
1	逆川連絡線鉄塔位置図	1葉
2	逆川連絡線線路台帳	6葉
3	逆川連絡線実測平面図	33葉

逆川連絡線鉄塔位置図



施設総合管理所		
施設名	逆川連絡線	
業務名	逆川連絡線鉄塔巡視点検ほか業務委託	
図名	逆川連絡線鉄塔位置図	
全1葉中の1	縮尺	—
岩手県企業局		

線路台帳

No.1

電圧 66 kV

碍子種類 長幹碍子 LC-8017

回線数 1 cct

電力線種類 SBACSR/EGS 210mm²

亘長 20.8Km

地線種類 GS1 70mm²

線路名 逆川連絡線

鉄塔番号 No.	鉄塔型	鉄塔高 (m)	継脚 (m)	腕金長 (m)	碍子 取付型	碍子個数 (個)	径間長 (m)	電線実長 (m)	水平角度	地盤高低差 (m)	基礎型	F L	地目	敷地面積
岩間第一鉄塔所 S T	鉄構	12.3	8.0		-	3			L 35° 51'				構内	
1	1D2	36.1	30.0	7.0	- -	6	95	99.79	L 6° 06'	+ 6.0	甲 18-35	+2.1	荒地	156.25m ² 12.5m×12.5m
2	1M	36.1	30.0	7.0	- -	6	198	201.49		+36.2	甲 14-27	+2.0	山林	132.25m ² 11.5m×11.5m
3	1A	30.4	26.0	7.6		3	165	167.35	R 1° 51'	+39.0	甲 12-25	+1.1	山林	81.00m ² 9.0m×9.0m
4	1M	40.1	34.0	7.0	- -	6	254	255.76		+ 2.4	甲 14-27	+1.7	山林	144.00m ² 12.0m×12.0m
5	1M	42.1	36.0	7.0	- -	6	286	296.00		+72.3	甲 14-27	+0.8	山林	144.00m ² 12.0m×12.0m
6	1M	37.6	31.5	7.0	- -	6	211	222.06		+71.2	甲 14-27	+1.4	山林	132.25m ² 11.5m×11.5m
7	1M	40.1	34.0	7.0	- -	6	292	302.65		+73.9	甲 14-27	+1.8	山林	144.00m ² 12.0m×12.0m
8	1B	34.1	28.0	7.0	- -	6	190	190.74	L 20° 44'	+22.4	甲 15-29	+0.1	山林	110.25m ² 10.5m×10.5m
9	1M	32.1	26.0	7.0	- -	6	225	230.24		-46.2	甲 14-26	+1.0	草地	100.00m ² 10.0m×10.0m
10	1M	32.1	26.0	7.0	- -	6	195	196.76		-24.5	甲 14-26	+0.9	草地	100.00m ² 10.0m×10.0m
11	1M	34.1	28.0	7.0	- -	6	274	276.40		-33.5	甲 14-27	+0.8	草地	110.25m ² 10.5m×10.5m
12	1A	37.4	33.0	7.6		3	329	330.41		+11.1	甲 12-25	+1.0	山林	100.00m ² 10.0m×10.0m
13	1M	30.6	24.5	7.0	- -	6	199	199.72	L 0° 40'	+13.3	甲 14-26	+1.0	山林	132.25m ² 11.5m×11.5m
14	1D1	40.1	34.0	7.0	- -	6	215	219.07		-41.6	甲 18-35	+2.3	山林	182.25m ² 13.5m×13.5m
15	1M	40.1	34.0	7.0	- -	6	262	262.98		-18.1	甲 14-27	+1.8	山林	144.00m ² 12.0m×12.0m
16	1R	36.1	30.0	7.0	- -	8	168	172.12	L 39° 30'	+40.2	甲 17-33	+0.6	山林	132.25m ² 11.5m×11.5m
17	1A	36.9	31.5	7.6		3	178	178.69		+12.3	甲 12-25	+0.5	山林	90.25m ² 9.5m×9.5m
18	1M	36.1	30.0	7.0	- -	6	183	188.66		-43.5	甲 14-27	0	山林	110.25m ² 10.5m×10.5m

施設総合管理所		
施設名	逆川連絡線	
業務名	逆川連絡線鉄塔巡視点検ほか業務委託	
図名	逆川連絡線線路台帳	
全6葉中の1	縮尺	-
岩手県企業局		

線路台帳

電圧 66 kV

碍子種類 長幹碍子 LC-8017

回線数 1 cct

電力線種類 SBACSR/EGS 210mm²

亘長 20.7Km

地線種類 GS1 70mm²

線路名 逆川連絡線

鉄塔番号 No.	鉄塔型	鉄塔高 (m)	継脚 (m)	腕金長 (m)	碍子 取付型	碍子個数 (個)	径間長 (m)	電線実長 (m)	水平角度	地盤高低差 (m)	基礎型	F L	地目	敷地面積
19	1A	38.4	33.0	7.6		3	292	295.27		+35.0	甲 12-25	+0.9	山林	100.00m ² 10.0m×10.0m
20	1A	46.9	41.5	7.6		3	305	306.66		+12.7	甲 13-26	+2.1	山林	144.00m ² 12.0m×12.0m
21	1B	43.6	37.5	7.0	--	6	249	249.70	R 18° 23'	+6.0	甲 15-30	+1.8	山林	156.25m ² 12.5m×12.5m
22	1M	42.1	36.0	7.0	--	6	288	295.35		-59.8	甲 14-27	-0.8	山林	144.00m ² 12.0m×12.0m
23	1D1	42.1	36.0	7.0	--	6	236	236.80		+14.6	甲 19-35	+0.4	草地	169.00m ² 13.0m×13.0m
24	1M	34.1	28.0	7.0	--	6	256	256.46		+5.2	甲 14-27	+0.4	草地	100.00m ² 10.0m×10.0m
25	1HA	52.4	47.0	7.6		3	334	335.37		-3.3	甲 15-29	+0.5	草地	156.25m ² 12.5m×12.5m
26	1M	36.1	30.0	7.0	--	6	212	212.46		+5.6	甲 14-27	+1.4	宅地	121.00m ² 11.0m×11.0m
27	1A	40.9	35.5	7.6		3	233	234.26		+16.0	甲 13-25	+1.4	草地	121.00m ² 11.0m×11.0m
28	1A	40.9	35.5	7.6		3	183	183.51		+12.2	甲 13-25	+1.0	草地	110.25m ² 10.5m×10.5m
29	1M	34.1	28.0	7.0	--	6	223	226.59		-30.5	甲 14-27	+0.4	草地	100.00m ² 10.0m×10.0m
30	1M	36.1	30.0	7.0	--	6	199	199.37		+7.0	甲 14-27	+0.5	山林	110.25m ² 10.5m×10.5m
31	1M	37.6	31.5	7.0	--	6	211	211.95		+15.4	甲 14-27	+1.4	山林	132.25m ² 11.5m×11.5m
32	1N	46.1	40.0	7.0	--	6	220	224.40	L 9° 22'	+34.4	甲 14-28	+1.3	山林	156.25m ² 12.5m×12.5m
33	1N	49.1	43.0	7.0	--	6	204	204.92	L 8° 46'	-21.1	甲 14-28	+1.9	山林	182.25m ² 13.5m×13.5m
34	1D1	40.1	34.0	7.0	--	6	266	268.25		-21.3	甲 18-35	+1.4	山林	156.25m ² 12.5m×12.5m

施設総合管理所		
施設名	逆川連絡線	
業務名	逆川連絡線鉄塔巡視点検ほか業務委託	
図名	逆川連絡線線路台帳	
全6葉中の2	縮尺	—
岩手県企業局		

線路台帳

No.3

線路名 逆川連絡線

電圧 66 kV

碍子種類 長幹碍子 LC-8017

回線数 1 cct

電力線種類 SBACSR/UGS 210mm²

亘長 20.8Km

地線種類 GS1 70mm²

鉄塔番号 No.	鉄塔型	鉄塔高 (m)	継脚 (m)	腕金長 (m)	碍子 取付型	碍子個数 (個)	径間長 (m)	電線実長 (m)	水平角度	地盤高低差 (m)	基礎型	F L	地目	敷地面積
35	1M	46.1	40.0	7.0	--	6	266	266.86		+ 8.7	甲 14-27	+1.0	山林	156.25m ² 12.5m×12.5m
							287	287.74		- 6.9	甲 14-27	-0.6	草地	156.25m ² 12.5m×12.5m
36	1M	46.1	40.0	7.0	--	6	300	301.00			甲 16-31	+0.9	草地	132.25m ² 11.5m×11.5m
							292	293.65	L 7° 12'	+17.5	甲 15-29	+0.3	山林	144.00m ² 12.0m×12.0m
37	1C	40.1	34.0	7.0	--	6	262	262.45			乙 23-32	0	山林	144.00m ² 12.0m×12.0m
							241	241.35	R 14° 37'	-25.8	甲 20-38	+0.5	山林	144.00m ² 12.0m×12.0m
38	1B	42.1	36.0	7.0	--	6	231	231.55			甲 14-27	+1.0	山林	121.00m ² 11.0m×11.0m
							236	244.45	L 63° 41'	+ 6.8	甲 14-26	+2.8	山林	156.25m ² 12.5m×12.5m
39	1C	46.1	40.0	7.0	--	6	239	251.47			甲 14-26	+1.5	山林	156.25m ² 12.5m×12.5m
							241	241.35	R 24° 30'	- 4.7				
40	1RD	36.1	30.0	7.0	--	8	231	231.55						
							236	244.45						
41	1M	36.1	30.0	7.0	--	6	236	244.45						
							239	251.47						
42	1M	46.1	40.0	7.0	--	6	239	251.47						
							239	251.47						
43	1Ma	46.1	40.0	7.0	--	6	239	251.47						
							239	251.47						

施設総合管理所		
施設名	逆川連絡線	
業務名	逆川連絡線鉄塔巡視点検ほか業務委託	
図名	逆川連絡線線路台帳	
全6葉中の3	縮尺	—
岩手県企業局		

線路台帳

電圧 66 kV

碍子種類 長幹碍子 LC-8017

回線数 1 cct

電力線種類 SBACSR/EGS 210mm²

亘長 20.8Km

地線種類 GSI 70mm²

線路名 逆川連絡線

鉄塔番号 No.	鉄塔型	鉄塔高 (m)	継脚 (m)	腕金長 (m)	碍子 取付型	碍子個数 (個)	径間長 (m)	電線実長 (m)	水平角度	地盤高低差 (m)	基礎型	F L	地目	敷地面積
44 (91)	1Da	37.6	31.5	7.0	--	6	196	198.79	R 13° 04'	-22.5	甲 17-33	0	山林	81.00m ² 9.0m×9.0m
45 (92)	1Da	37.6	31.5	7.0	--	6	306	317.44		- 3.3	甲 17-33	+1.5	草地	121.00m ² 11.0m×11.0m
46 (93)	1Ma	40.1	34.0	7.0	--	6	306	307.16		+ 5.6	甲 14-28	+1.3	草地	81.00m ² 9.0m×9.0m
47 (94)	1Ca	32.1	26.0	7.0	--	6	288	299.16	L 27° 37'	+16.0	甲 16-31	+0.9	草地	121.00m ² 11.0m×11.0m
48 (95)	1Ma	32.1	26.0	7.0	--	6	280	283.78		+12.2	甲 14-27	+0.6	山林	144.00m ² 12.0m×12.0m
49 (96)	1Aa	32.7	27.5	7.6		3	286	286.65		-30.5	甲 12-25	+0.9	草地	100.00m ² 10.0m×10.0m
50 (97)	1Da	37.6	31.5	7.0	--	6	329	330.81	R 1° 53'	+ 7.0	甲 17-33	+0.5	草地	144.00m ² 12.0m×12.0m
51 (98)	1Ma	32.1	26.0	7.0	--	6	335	340.37		+15.4	甲 14-27	+0.5	山林	144.00m ² 12.0m×12.0m
52 (99)	1Aa	36.7	31.5	7.6		3	283	298.57		+34.4	甲 13-25	+0.5	山林	100.00m ² 10.0m×10.0m
53 (100)	1Mb	40.1	34.0	7.0	--	6	260	262.02		-21.1	甲 14-28	+1.8	山林	144.00m ² 12.0m×12.0m
54 (101)	1Bc	34.1	28.0	7.0	--	6	180	182.57	R 14° 43'	-21.3	甲 16-31	+0.7	山林	121.00m ² 11.0m×11.0m
55 (102)	1Aa	40.7	35.5	7.6		3	314	315.46		+ 5.2	甲 13-26	+0.1	山林	100.00m ² 10.0m×10.0m
56 (103)	1Ma	40.1	34.0	7.0	--	6	321	328.30		- 3.3	甲 14-28	+1.1	山林	144.00m ² 12.0m×12.0m
57 (104)	1Bc	36.1	30.0	7.0	--	6	265	275.30	L 13° 16'	+ 5.6	甲 16-31	+0.4	山林	121.00m ² 11.0m×11.0m
58 (105)	1Mc	36.1	30.0	7.0	--	6	147	159.09		+16.0	甲 15-28	+0.8	山林	100.00m ² 10.0m×10.0m
59 (106)	1Aa	42.7	37.5	7.6		3	258	258.46		+12.2	甲 13-26	+1.5	山林	121.00m ² 11.0m×11.0m
60 (107)	1Ma	42.1	36.0	7.0	--	6	300	316.79		-30.5	甲 14-28	+0.8	山林	121.00m ² 11.0m×11.0m
61 (108)	1Bc	36.1	30.0	7.0	--	6	265	265.92	R 9° 48'	+ 7.0	甲 16-31	0	山林	121.00m ² 11.0m×11.0m
62 (109)	1Da	37.6	31.5	7.0	--	6	200	203.21	R 8° 12'	+15.4	甲 17-33	+1.8	山林	100.00m ² 10.0m×10.0m

※ ()は旧鉄塔番号

施設総合管理所		
施設名	逆川連絡線	
業務名	逆川連絡線鉄塔巡視点検ほか業務委託	
図名	逆川連絡線線路台帳	
全6葉中の4	縮尺	—
岩手県企業局		

線路台帳

電圧 66 kV

碍子種類 長幹碍子 LC-8017

回線数 1 cct

電力線種類 SBACSR/EGS 210mm²

亘長 20.8Km

地線種類 GS1 70mm²

線路名 逆川連絡線

鉄塔番号 No.	鉄塔型	鉄塔高 (m)	継脚 (m)	腕金長 (m)	碍子 取付型	碍子個数 (個)	径間長 (m)	電線実長 (m)	水平角度	地盤高低差 (m)	基礎型	F L	地目	敷地面積
63 (110)	1N	30.6	24.5	7.0	--	6	224	229.27	R 7° 23'	-47.4	甲	+0.5	荒地	90.25m ² 9.5m×9.5m
64 (111)	1A	38.4	33.0	7.6		3	270	270.28			甲	+0.1	荒地	90.25m ² 9.5m×9.5m
65 (112)	1A	38.4	33.0	7.6		3	221	221.32		-11.6	乙	0	荒地	81.00m ² 9.0m×9.0m
66 (113)	1M	36.1	30.0	7.0	--	6	256	256.41		-4.9	乙	0	荒地	90.25m ² 9.5m×9.5m
67 (114)	1A	38.4	33.0	7.6		3	253	254.43		-1.5	甲	+1.4	山林	100.00m ² 10.0m×10.0m
68 (115)	1M	34.1	28.0	7.0	--	6	245	246.62		+22.9	乙	+0.2	荒地	182.25m ² 13.5m×13.5m
69 (116)	1A	36.9	31.5	7.6		3	222	222.26		-24.9	乙	0	荒地	72.25m ² 8.5m×8.5m
70 (117)	1A	38.4	33.0	7.6		3	250	250.37		-0.6	甲	0	畑	90.25m ² 9.5m×9.5m
71 (118)	1D1	30.6	24.5	7.0	--	6	246	246.36		+0.2	乙	0	草地	90.25m ² 9.5m×9.5m

※ ()は旧鉄塔番号

線路台帳

電圧 66 kV

碍子種類 長幹碍子 LC-8017

回線数 1 cct

電力線種類 SBACSR/UGS 210mm²

亘長 20.8Km

地線種類 GS1 70mm²

線路名 逆川連絡線

鉄塔番号 No.	鉄塔型	鉄塔高 (m)	継脚 (m)	腕金長 (m)	碍子 取付型	碍子個数 (個)	径間長 (m)	電線実長 (m)	水平角度	地盤高低差 (m)	基礎型	F L	地目	敷地面積
72 (119)	1A	40.9	35.5	7.6		3	213	214.74		+13.9	甲	+0.5	山林	110.25m ² 10.5m×10.5m
73 (120)	1B	46.1	40.0	7.0	--	6	221	221.28	L 16° 54'	-8.8	甲	+0.5	山林	121.00m ² 11.0m×11.0m
74 (121)	1B	46.1	40.0	7.0	--	6	248	248.65			甲	+0.7	山林	156.25m ² 12.5m×12.5m
75 (122)	1A	46.6	41.5	7.6		3	257	257.41	R 15° 12'	+11.7	甲	+0.9	山林	121.00m ² 11.0m×11.0m
76 (123)	1C	40.1	34.0	7.0	--	6	238	238.48			甲	+2.5	山林	156.25m ² 12.5m×12.5m


※ ()は旧鉄塔番号


施設総合管理所		
施設名	逆川連絡線	
業務名	逆川連絡線鉄塔巡視点検ほか業務委託	
図名	逆川連絡線線路台帳	
全6葉中の5	縮尺	—
岩手県企業局		

逆川連絡線 実測平面図 縮尺 1/2,000


岩手県企業局

1. 電線使用区分

岩洞第一発電所 

 逆川揚水所






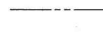





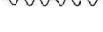
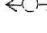

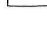
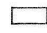
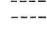
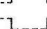
2. 架空地線使用区分

岩洞第一発電所 

 逆川揚水所

3. 記号

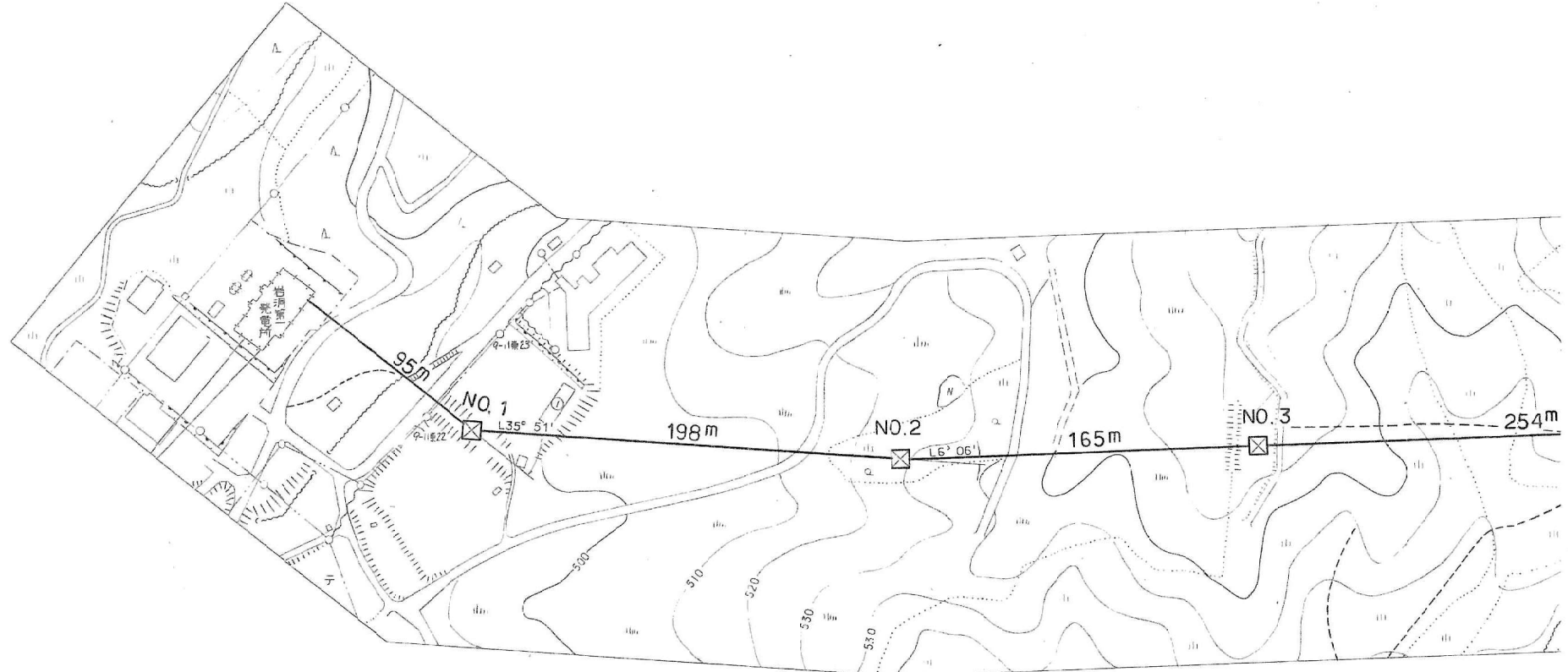
記号については、下記に示すものの他は国土地理院の記号による。

鉄塔		当該線路	
鉄柱		特高	
木柱		高压	
コンクリート柱		低压	
鋼板組立柱		弱电(ケーブル以外)	
複合柱		弱电(ケーブル)	
支線		索道	
建築物		注. 弱电には有線放送を含む。	
マンホール			
暗きよ			
暗きよ接続部			

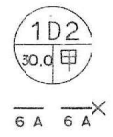
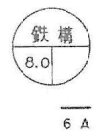
施設総合管理所		
施設名	逆川連絡線	
業務名	逆川連絡線鉄塔巡視点検ほか業務委託	
図名	逆川連絡線実測平面図	
全33葉中の1	縮尺	-
岩手県企業局		

施設総合管理所			
施設名	逆川連絡線		
業務名	逆川連絡線鉄塔巡視点検ほか業務委託		
図名	逆川連絡線実測平面図		
	全33葉中の2	縮尺	1/2,000
	岩手県企業局		

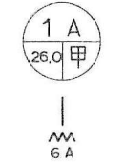
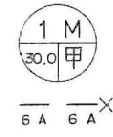
岩洞町-発電所~No.1
 東北電力(株)上日ノ戸線
 No.9-11葉22~No.9-11葉23
 高圧×1 OC 5.0P
 弱電 1条
 H=6.9m R=19.3m



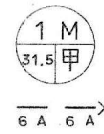
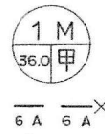
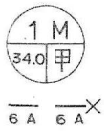
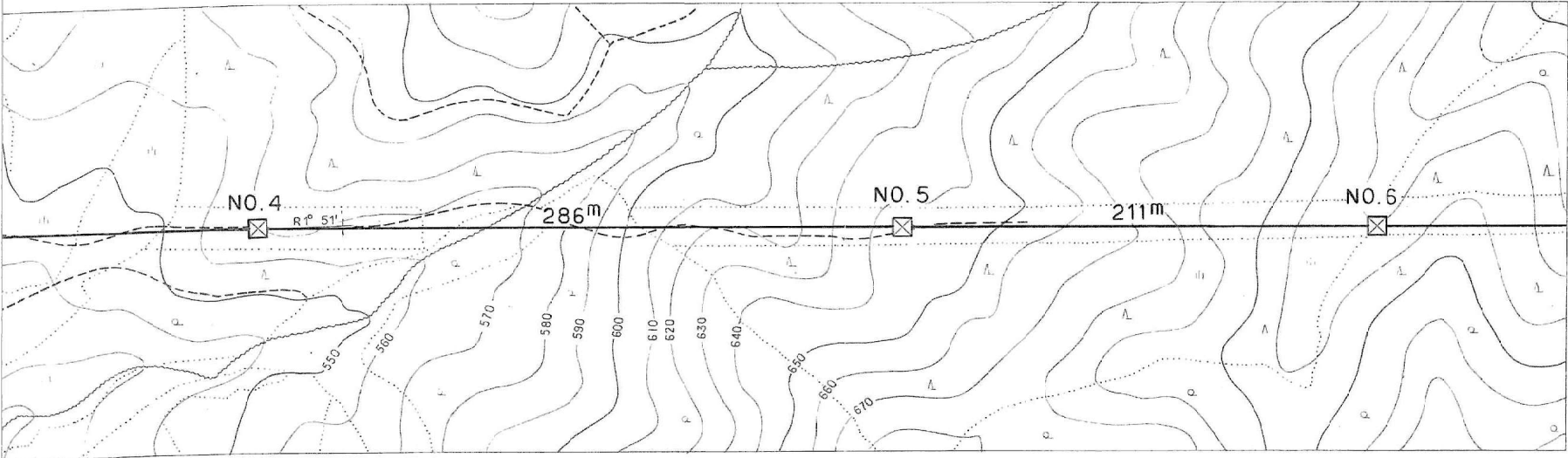
岩洞町-発電所~No.1
 村道
 W = 7.0m
 R = 11.2m



No.1~No.2
 ①小屋
 上ノ管
 L=0.0m
 H=3.8m
 R=26.9m



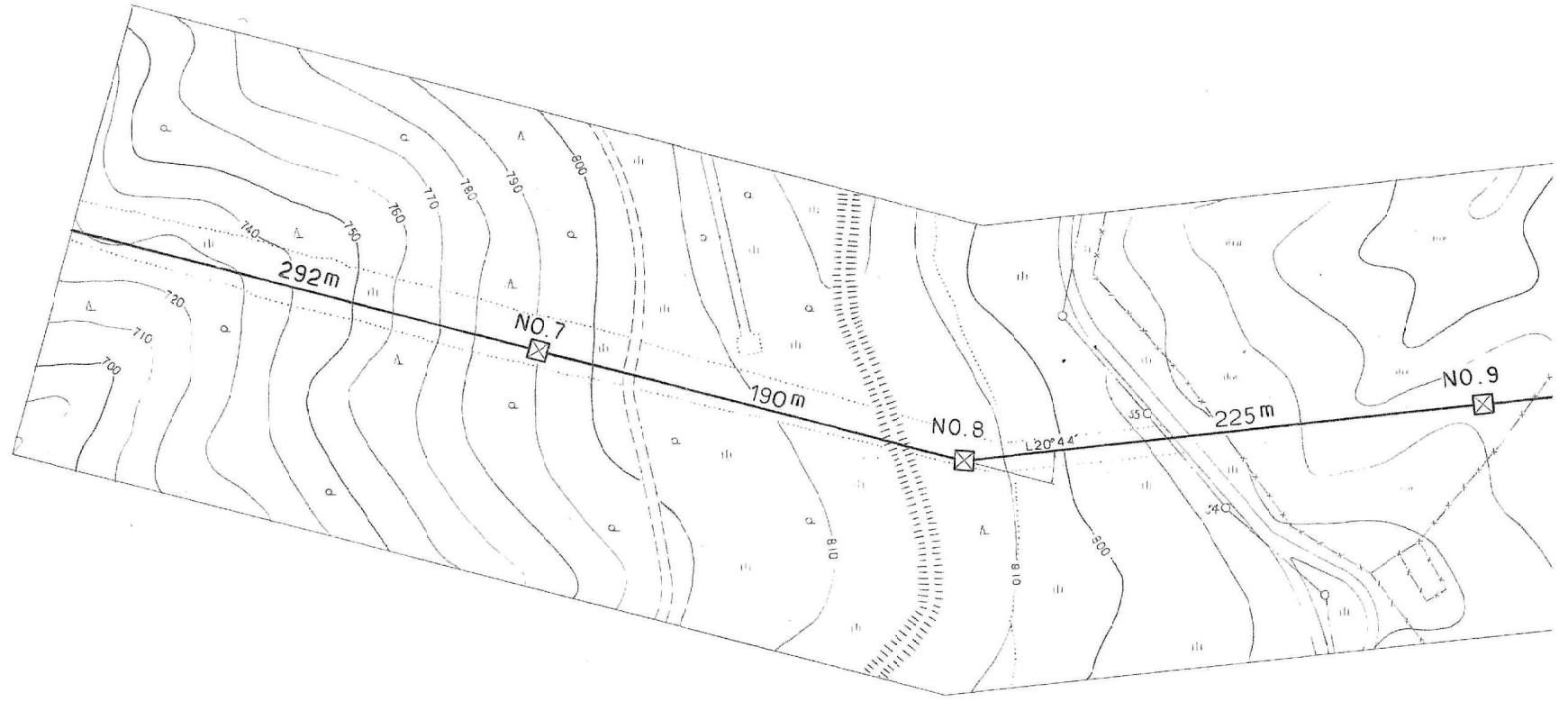
施設総合管理所			
施設名	逆川連絡線		
業務名	逆川連絡線鉄塔巡視点検ほか業務委託		
図名	逆川連絡線実測平面図		
	全33葉中の3	縮尺	1/2,000
岩手県企業局			



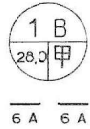
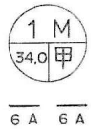


No. 8 ~ No. 9

東北電力(株)極楽園線
 No. 54 ~ No. 55
 高圧 x 1 OC 5.0φ
 弱電 1条
 H = 8.5 m R = 20.2 m

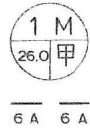


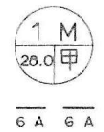
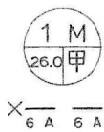
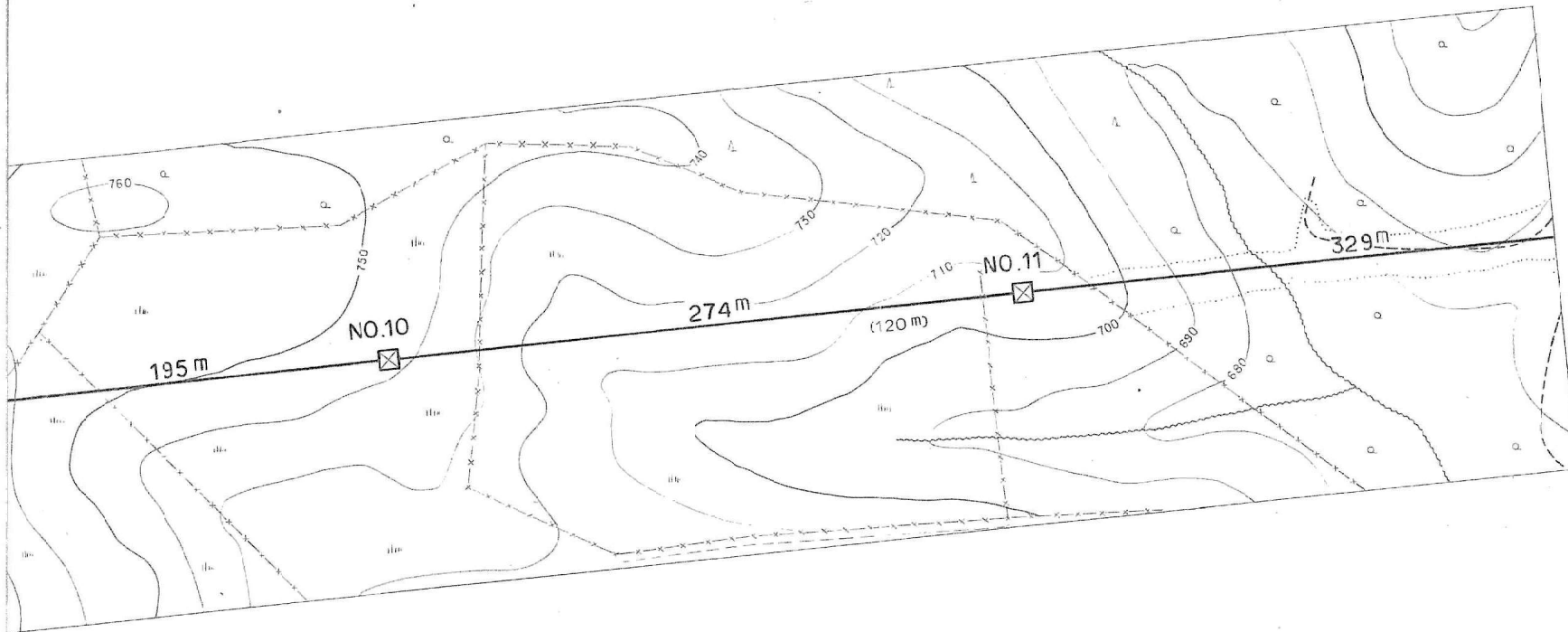
施設総合管理所			
施設名	逆川連絡線		
業務名	逆川連絡線鉄塔巡視点検ほか業務委託		
図名	逆川連絡線実測平面図		
全33葉中の4	縮尺	1/2,000	
岩手県企業局			



No. 8 ~ No. 9

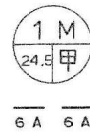
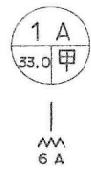
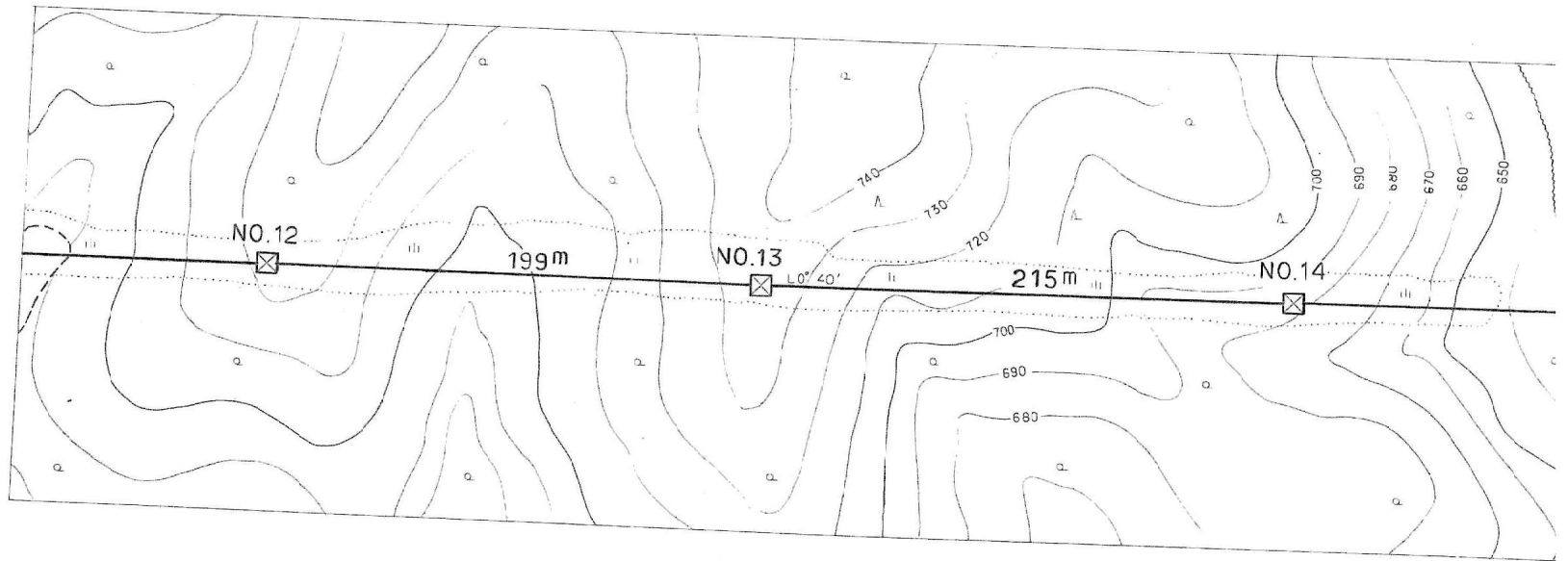
村道
 W = 5.5 m
 R = 27.2 m

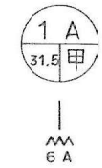
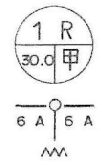
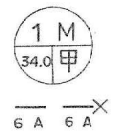
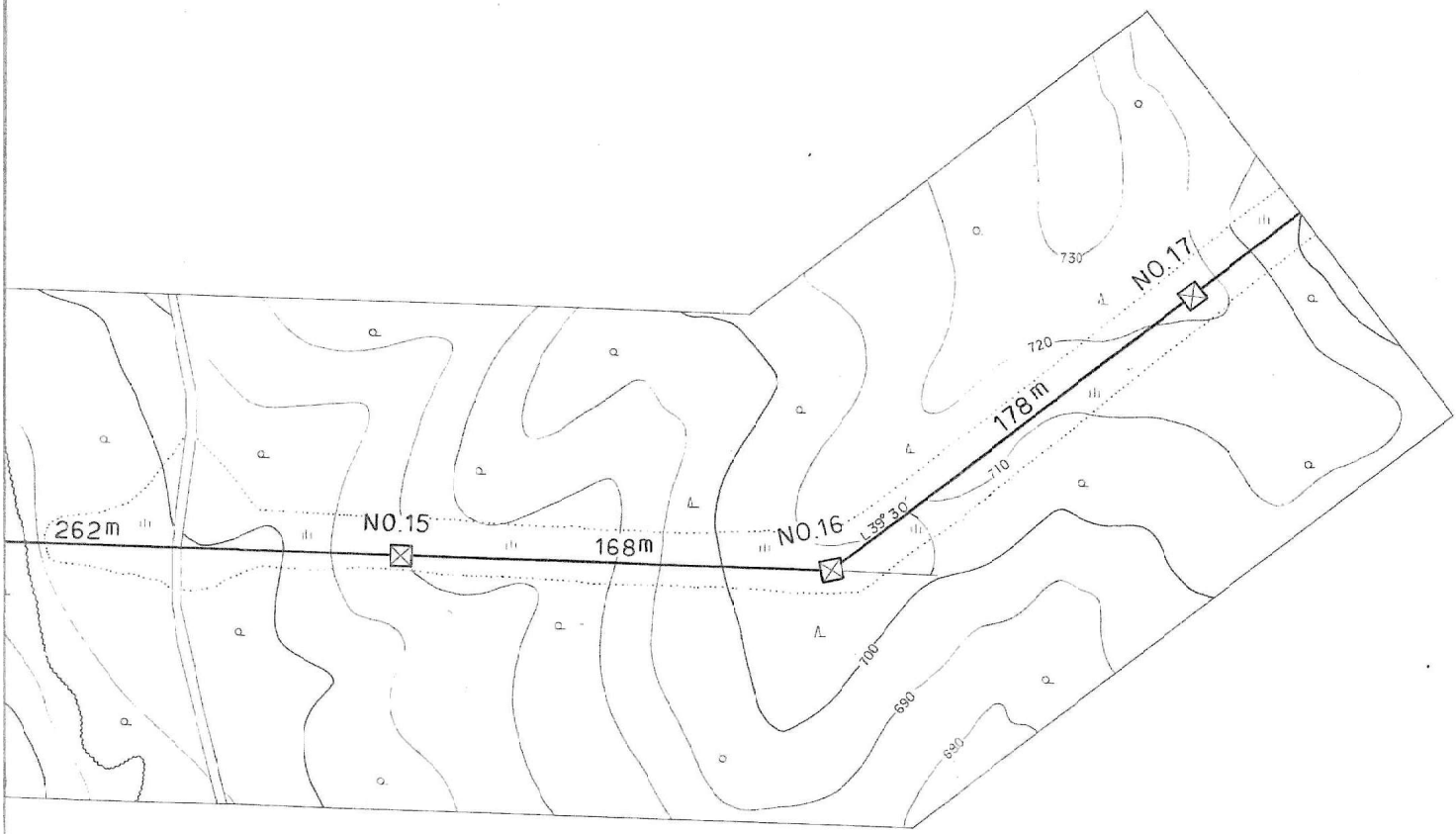




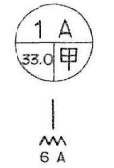
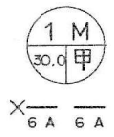
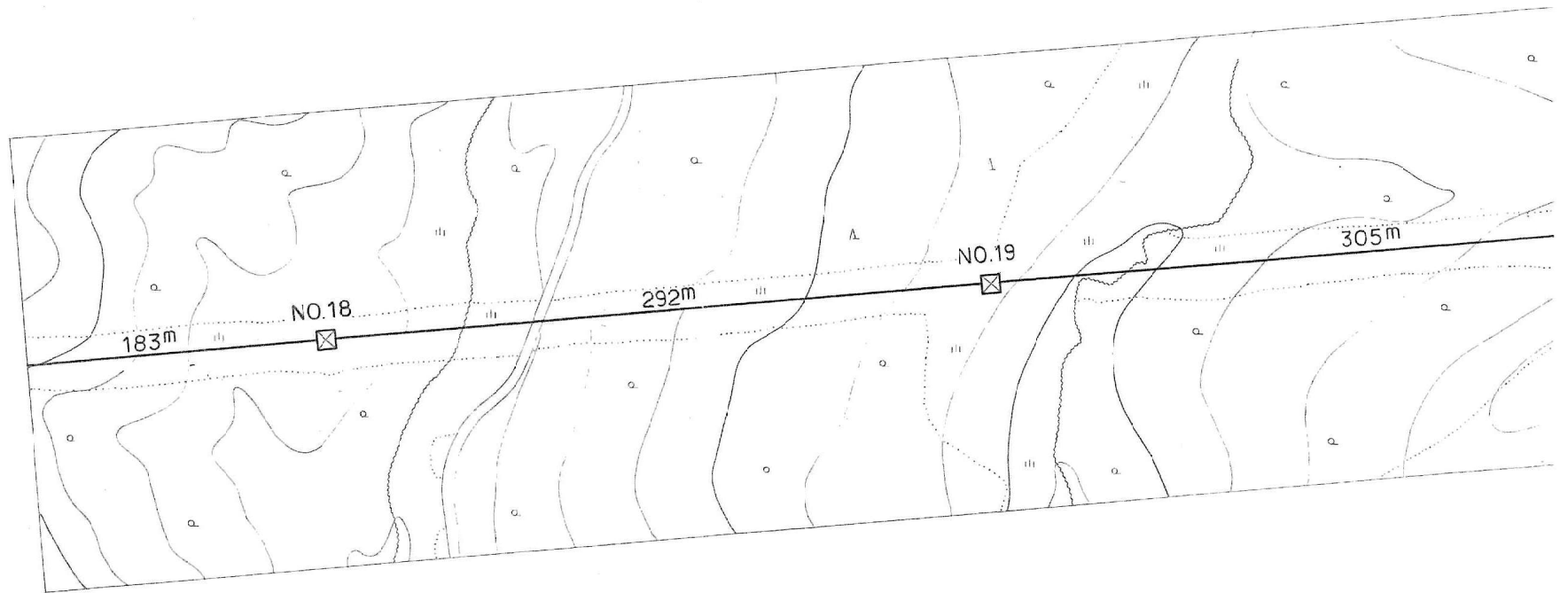
施設 総合 管理 所		
施設名	逆川連絡線	
業務名	逆川連絡線鉄塔巡視点検ほか業務委託	
図名	逆川連絡線実測平面図	
全33葉中の5	縮尺	1/2,000
岩手県企業局		

施設総合管理所			
施設名	逆川連絡線		
業務名	逆川連絡線鉄塔巡視点検ほか業務委託		
図名	逆川連絡線実測平面図		
全33葉中の6		縮尺	1/2,000
岩手県企業局			



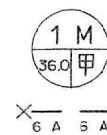
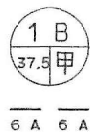
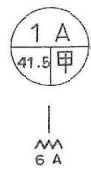
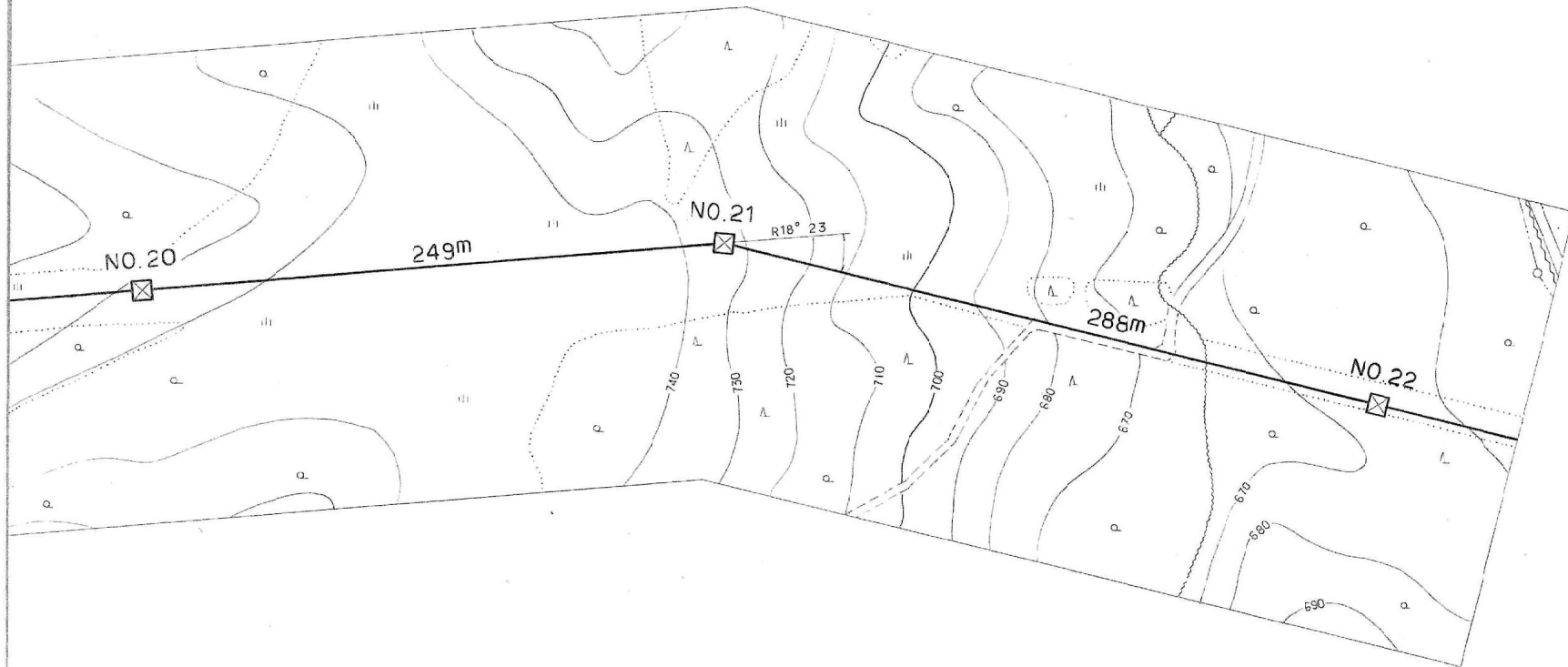


施設総合管理所		
施設名	逆川連絡線	
業務名	逆川連絡線鉄塔巡視点検ほか業務委託	
図名	逆川連絡線実測平面図	
全33葉中の7	縮尺	1/2,000
岩手県企業局		



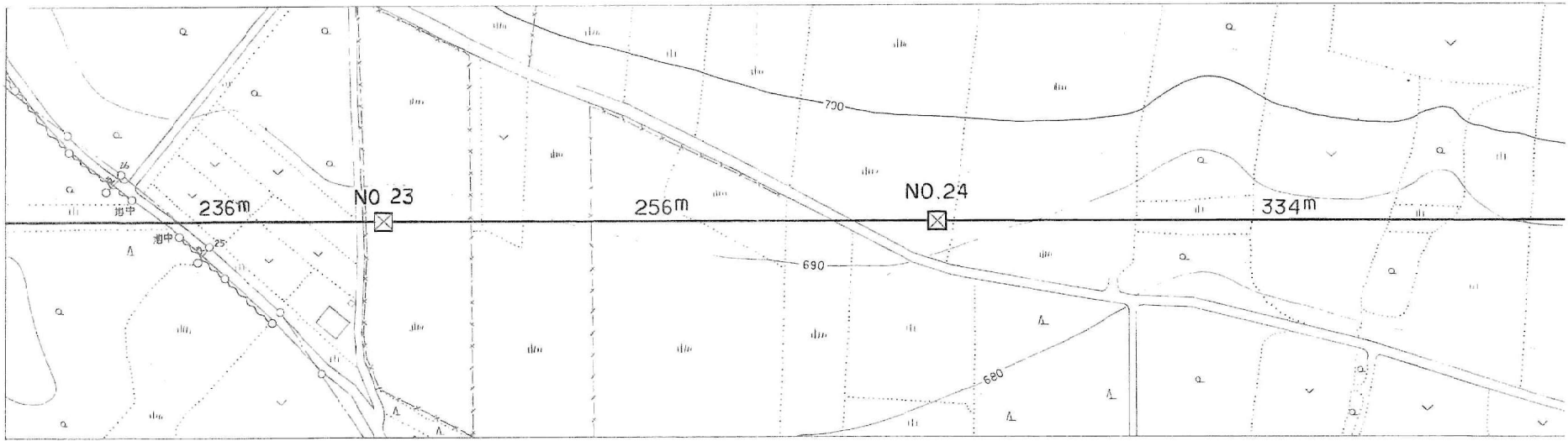
施設 総合管理 所		
施設名	逆川連絡線	
業務名	逆川連絡線鉄塔巡視点検ほか業務委託	
図名	逆川連絡線実測平面図	
全33葉中の8	縮尺	1/2,000
岩手県企業局		

施設総合管理所		
施設名	逆川連絡線	
業務名	逆川連絡線鉄塔巡視点検ほか業務委託	
図名	逆川連絡線実測平面図	
全33葉中の9	縮尺	1/2,000
岩手県企業局		





No. 22 ~ No. 23
 東北電力(株)大平線
 No. 25 ~ No. 26
 高圧×100.5.0φ
 H=6.4m R=22.4m



1D1
 36.0 甲
 6 A 6 A

1 M
 28.0 甲
 6 A 6 A

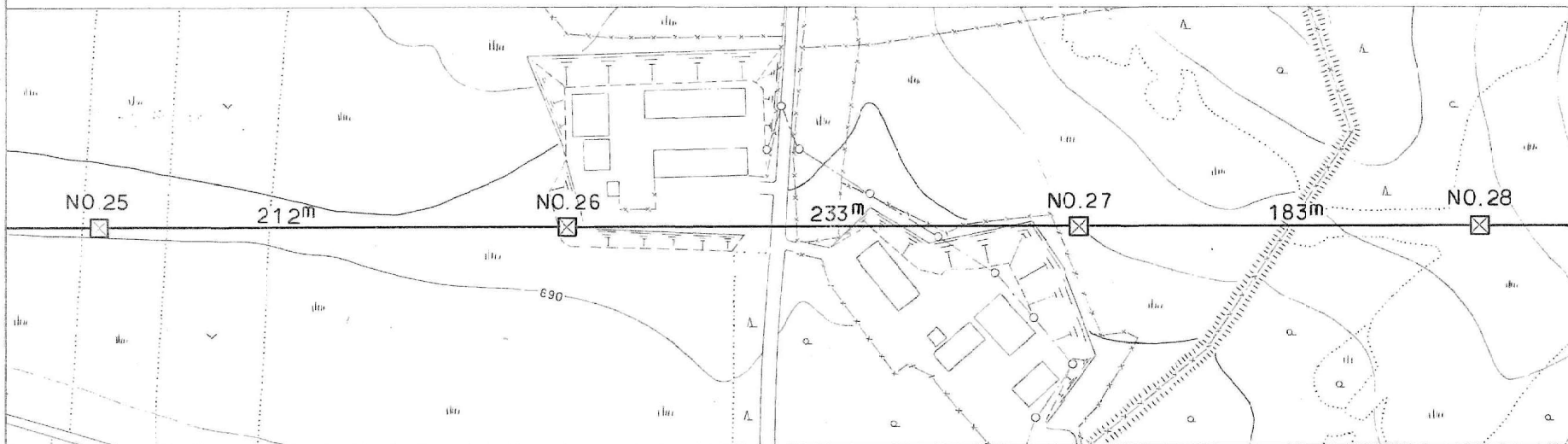
施設 総合管理所			
施設名	逆川連絡線		
業務名	逆川連絡線鉄塔巡視点検ほか業務委託		
図名	逆川連絡線実測平面図		
全33葉中の10	縮尺	1/2,000	
岩手県企業局			

No. 26 ~ No. 27

香産試験場 自家用線
No. なし ~ 引込
低圧 DV 3.2^φ
H = 4.7^m R = 32.0^m

香産試験場 自家用線
No. なし ~ No. なし
低圧 3茶 0W4.0^φ
H = 7.0^m R = 29.8^m

施設 総合 管理所	
施設名	逆川連絡線
業務名	逆川連絡線鉄塔巡視点検ほか業務委託
図名	逆川連絡線実測平面図
全33葉中の11	縮尺 1/2,000
岩手県企業局	



1HA
47.0 甲

6A

1M
30.0 甲

6A 6A

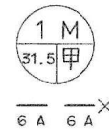
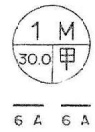
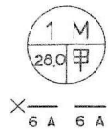
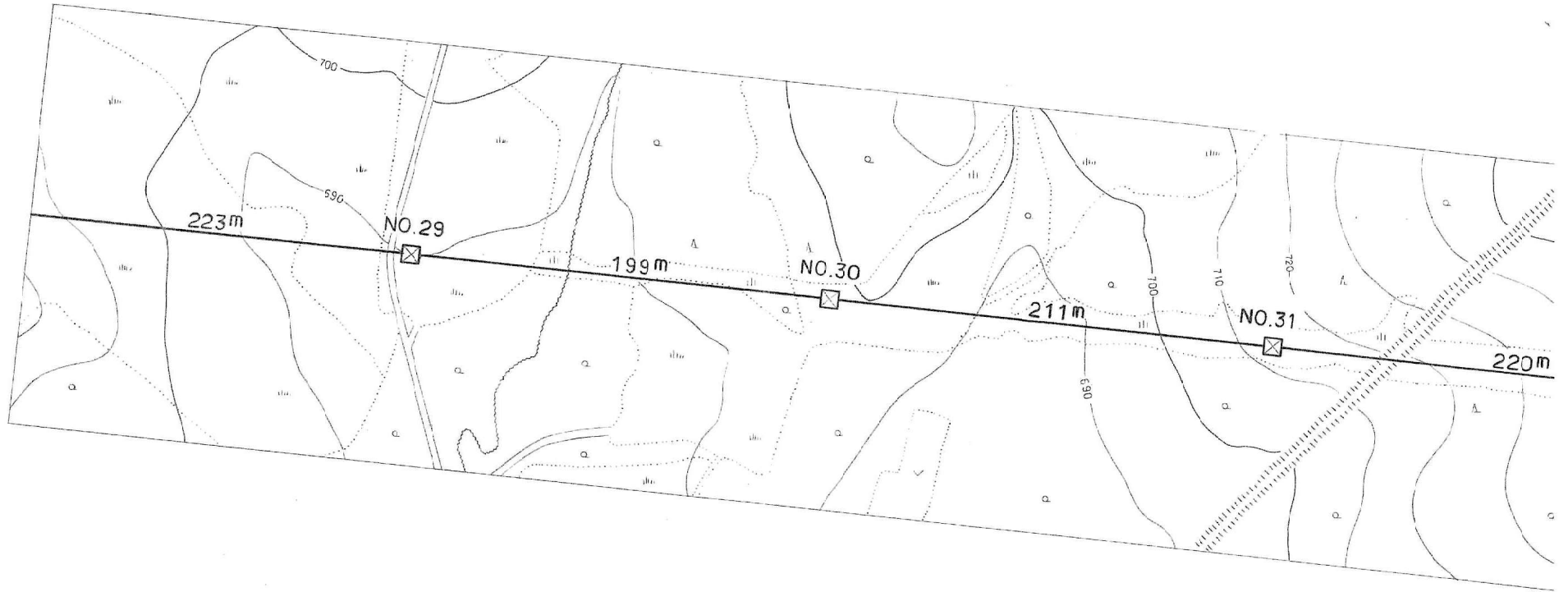
1A
35.5 甲

5A

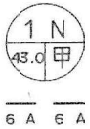
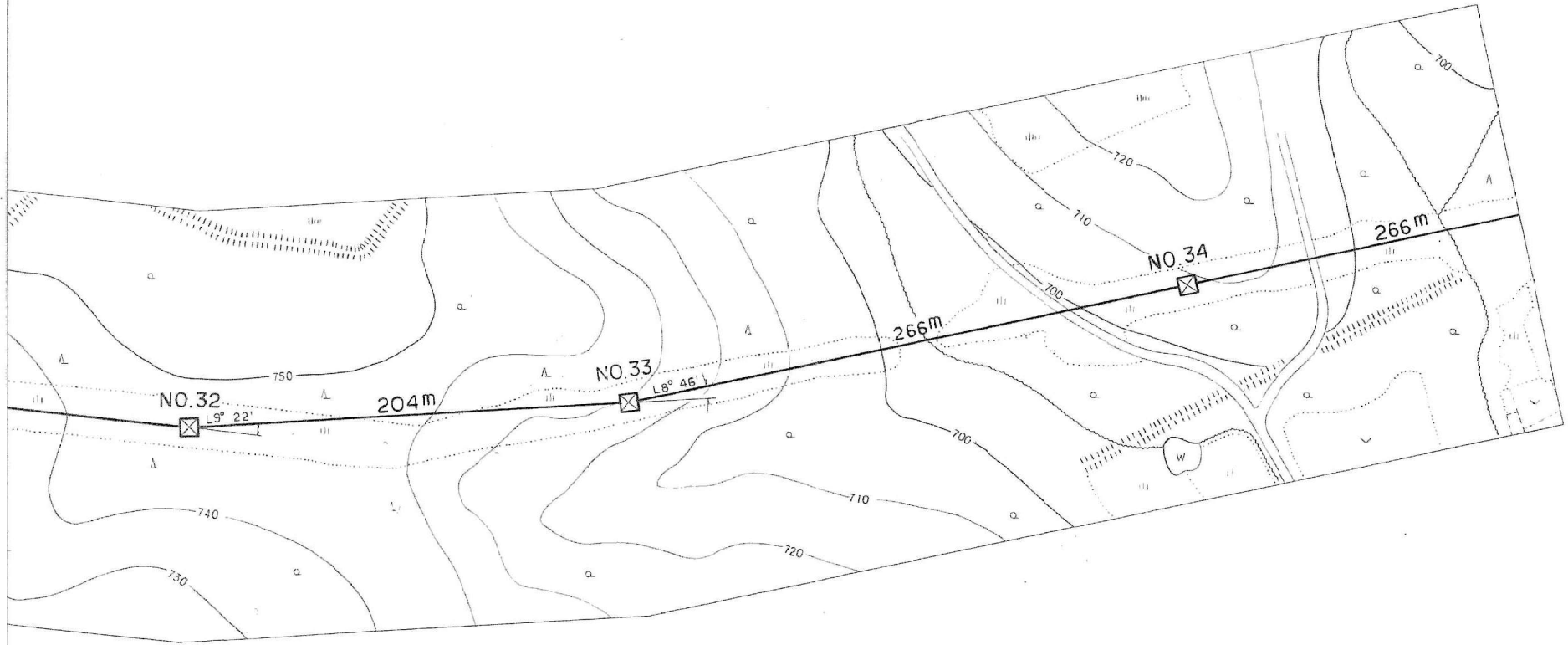
1A
35.5 甲

6A

施設総合管理所			
施設名	逆川連絡線		
業務名	逆川連絡線鉄塔巡視点検ほか業務委託		
区名	逆川連絡線実測平面図		
全33葉中の12	縮尺	1/2,000	
岩手県企業局			

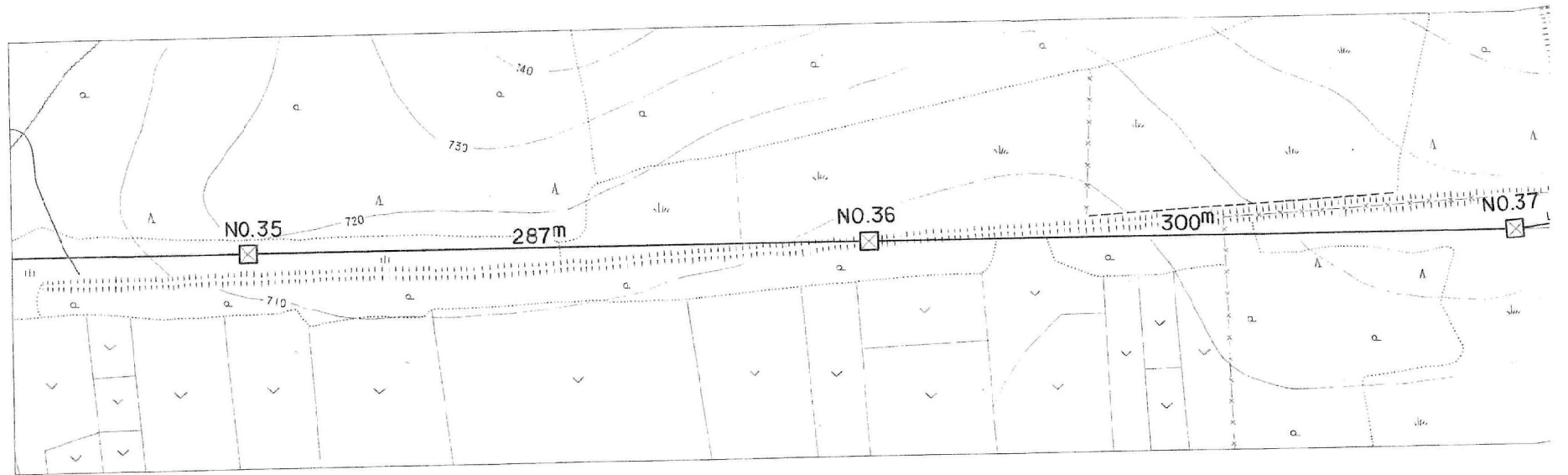


施設総合管理所			
施設名	逆川連絡線		
業務名	逆川連絡線鉄塔巡視点検ほか業務委託		
図名	逆川連絡線実測平面図		
全33葉中の13		縮尺	1/2,000
岩手県企業局			



図面. (21)

施設総合管理所		
施設名	逆川連絡線	
業務名	逆川連絡線鉄塔巡視点検ほか業務委託	
図名	逆川連絡線実測平面図	
全33葉中の14	縮尺	1/2,000
岩手県企業局		



6A 6A

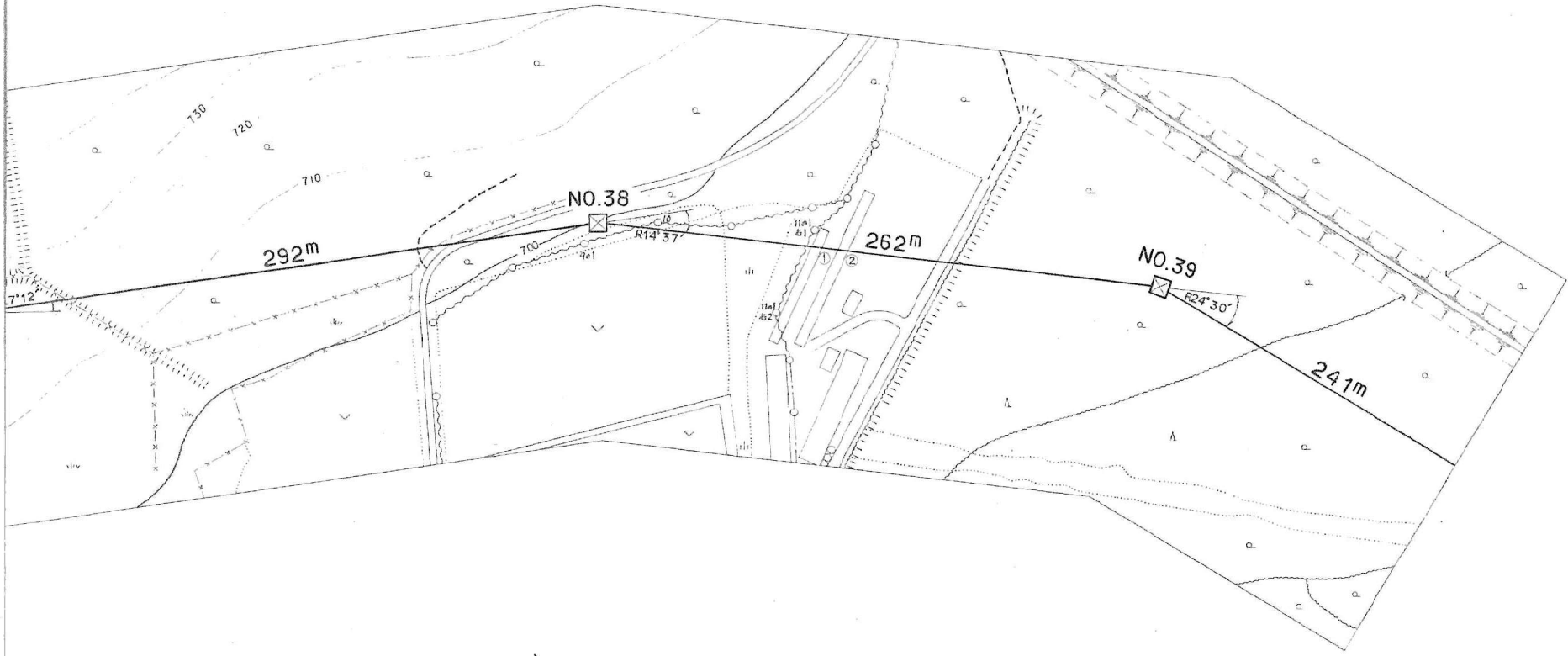


6A 6A



6A 6A

No. 38 ~ No. 39	
NTT岩洞一線 No. 9a1 ~ No. 10 弱電ケーブル 吊線 G S 22" H = 5.8" R = 28.6"	NTT岩洞一線 No. 11a1右1 ~ No. 11a1右2 弱電ケーブル 吊線 G F 2.6" H = 6.0" R = 24.2"



6A 6A

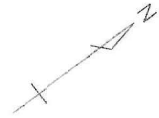
No. 38 ~ No. 39

① 小屋 ビニール葺 L = 0.0" H = 2.9" R = 27.6"	② 小屋 ビニール葺 L = 0.0" H = 2.9" R = 27.3"
--	--



6A 6A

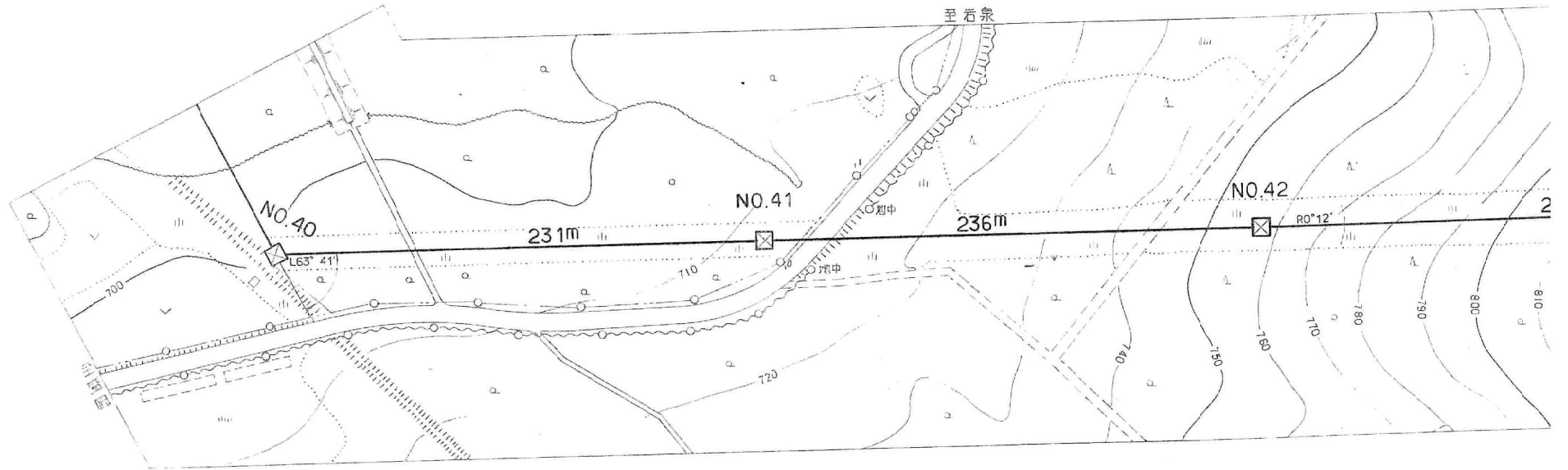
施設総合管理所			
施設名	逆川連絡線		
業務名	逆川連絡線鉄塔巡視点検ほか業務委託		
図名	逆川連絡線実測平面図		
全33葉中の15	縮尺	1/2,000	
岩手県企業局			



No. 41 ~ No. 42

東北電力(株) 岩手線
 No. 10 ~ No. 11
 高圧×1 ACSR/OC58^Φ
 H=6.3m R=25.0m

施設総合管理所		
施設名	逆川連絡線	
業務名	逆川連絡線鉄塔巡視点検ほか業務委託	
図名	逆川連絡線実測平面図	
全33葉中の16	縮尺	1/2,000
岩手県企業局		

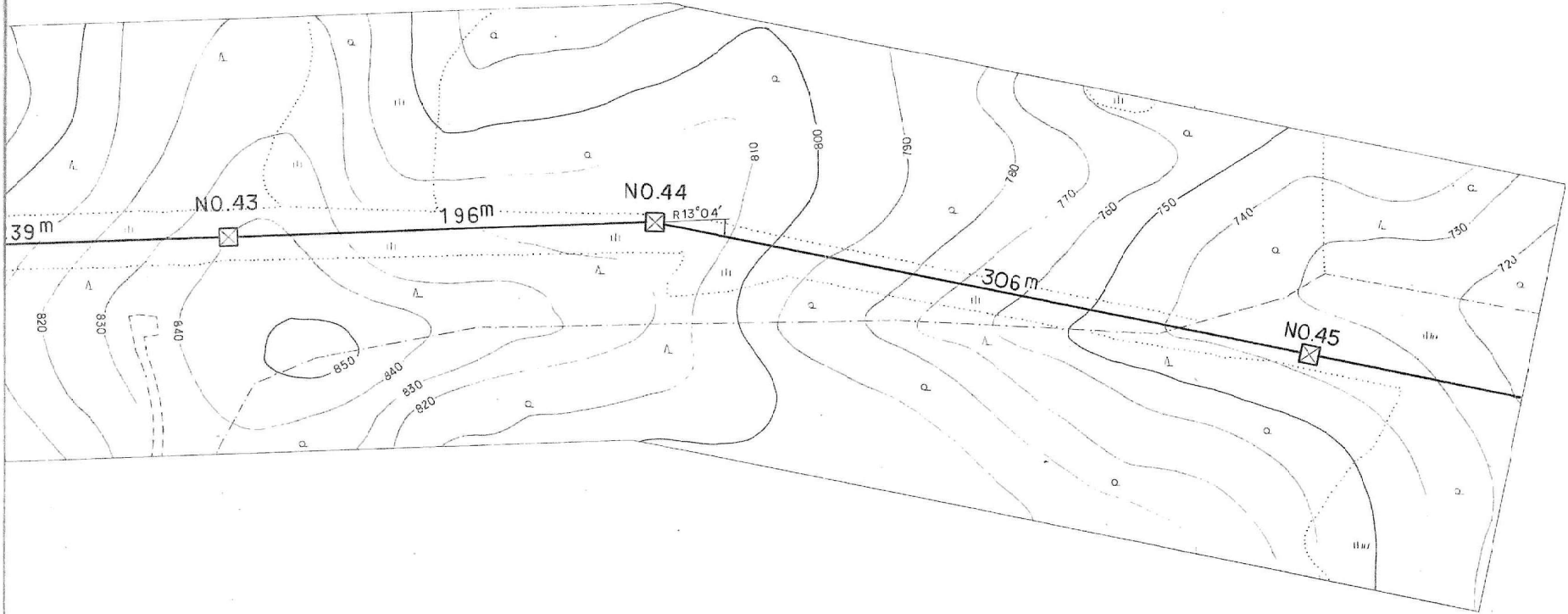


No. 41 ~ No. 42

国道455号線
 W = 7.5m
 R = 31.3m



施設総合管理所			
施設名	逆川連絡線		
業務名	逆川連絡線鉄塔巡視点検ほか業務委託		
図名	逆川連絡線実測平面図		
全33葉中の17	縮尺	1/2,000	
岩手県企業局			

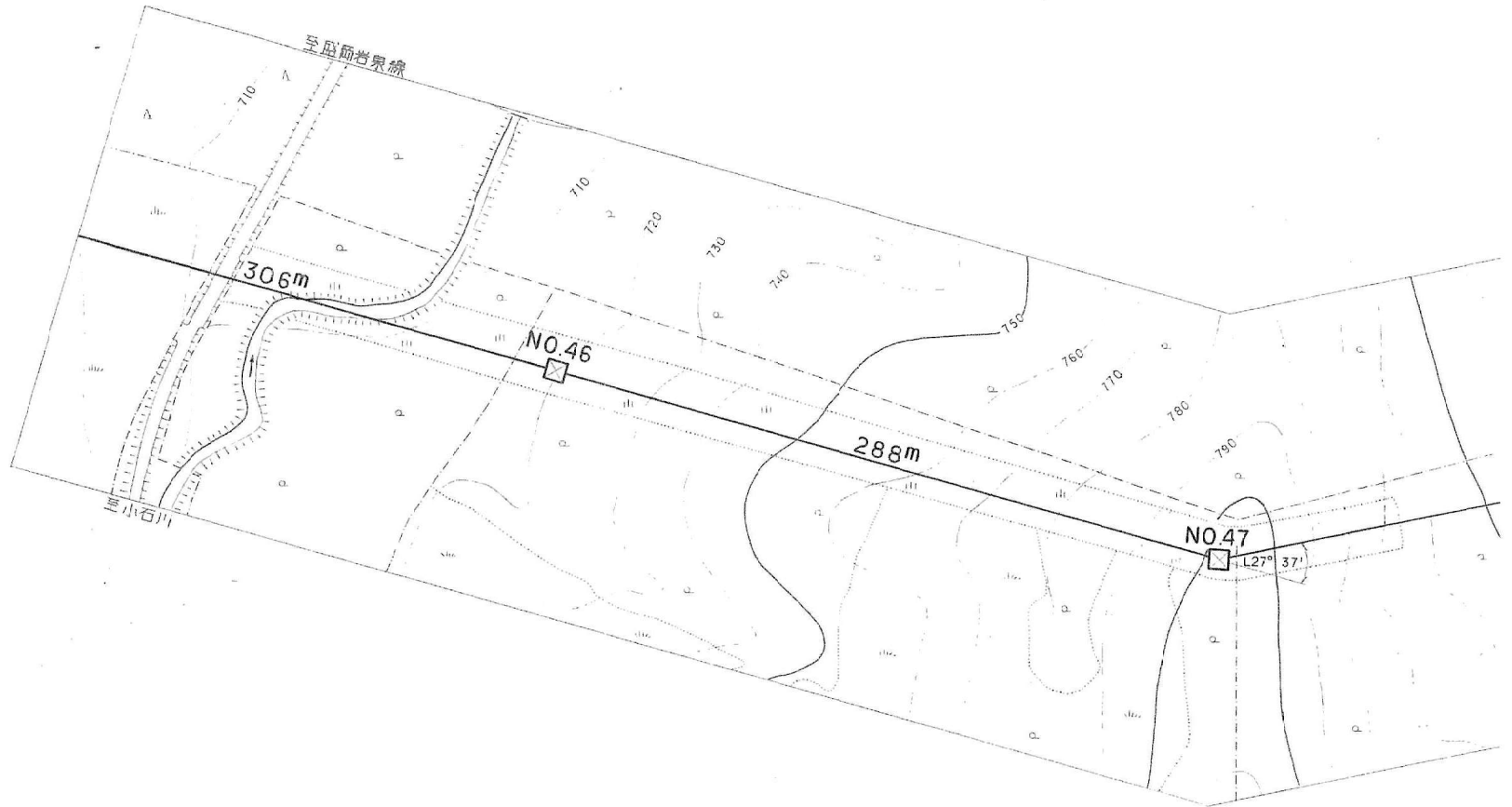
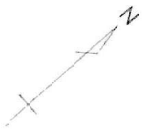


1Ma
40.0 甲
6A 6A

1Da
31.5 甲
6A 6A

1Da
31.5 甲
6A 6A

施設総合管理所		
施設名	逆川連絡線	
業務名	逆川連絡線鉄塔巡視点検ほか業務委託	
図名	逆川連絡線実測平面図	
全33葉中の18	縮尺	1/2,000
岩手県企業局		

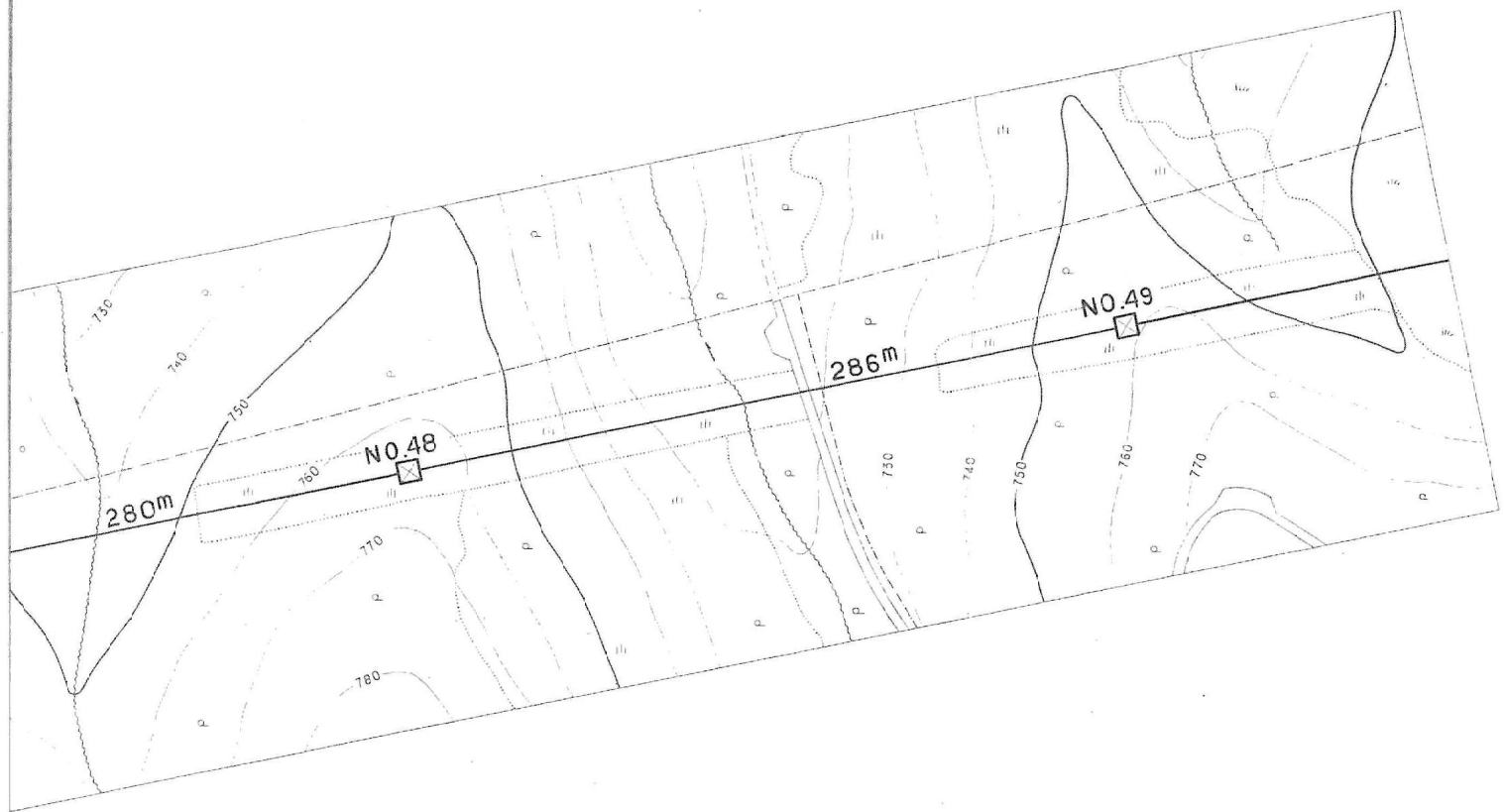


1b.92 ~ 1b.93

農道
 $W = 5.5\text{m}$
 $h = 41.6\text{m}$

1Ma
 34.0甲

1Ca
 26.0甲

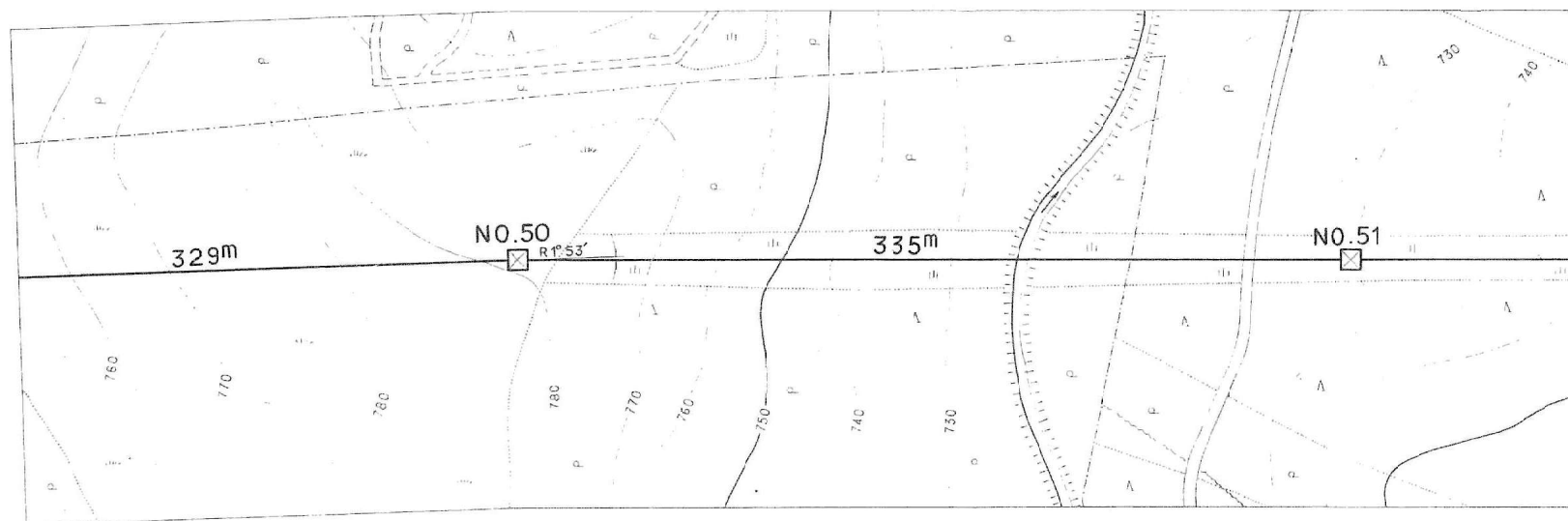


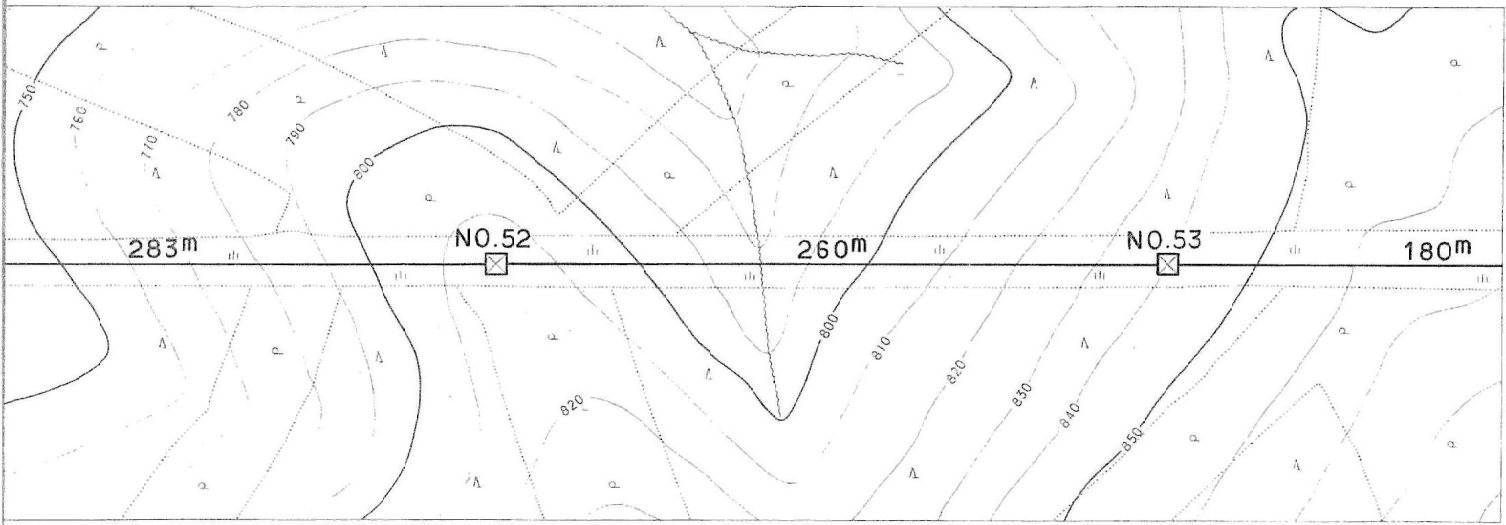
1Ma
26.0 甲

1Aa
27.5 甲

施設 総合 管理所		
施設名	逆川連絡線	
業務名	逆川連絡線鉄塔巡視点検ほか業務委託	
図名	逆川連絡線実測平面図	
全33葉中の19	縮尺	1/2,000
岩手県企業局		

施設総合管理所		
施設名	逆川連絡線	
業務名	逆川連絡線鉄塔巡視点検ほか業務委託	
図名	逆川連絡線実測平面図	
全33葉中の20	縮尺	1/2,000
岩手県企業局		





1Aa
31.5 甲

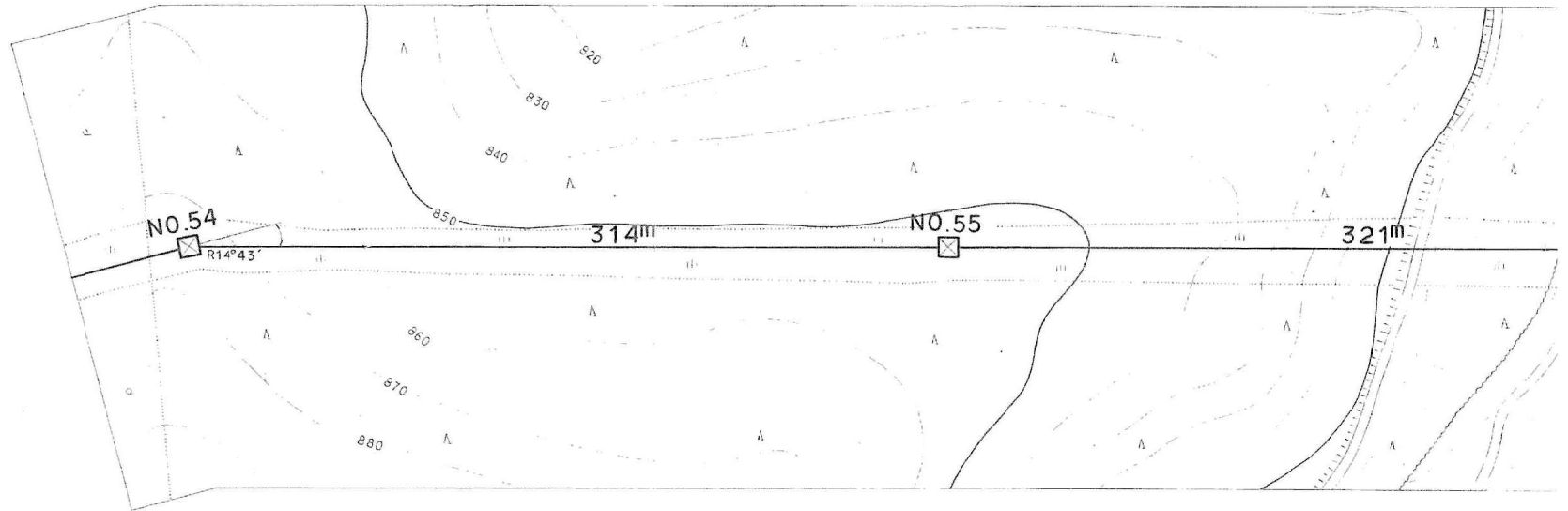


1Mb
34.0 甲



11051~11053 口石林 鉄塔設置下敷に付.

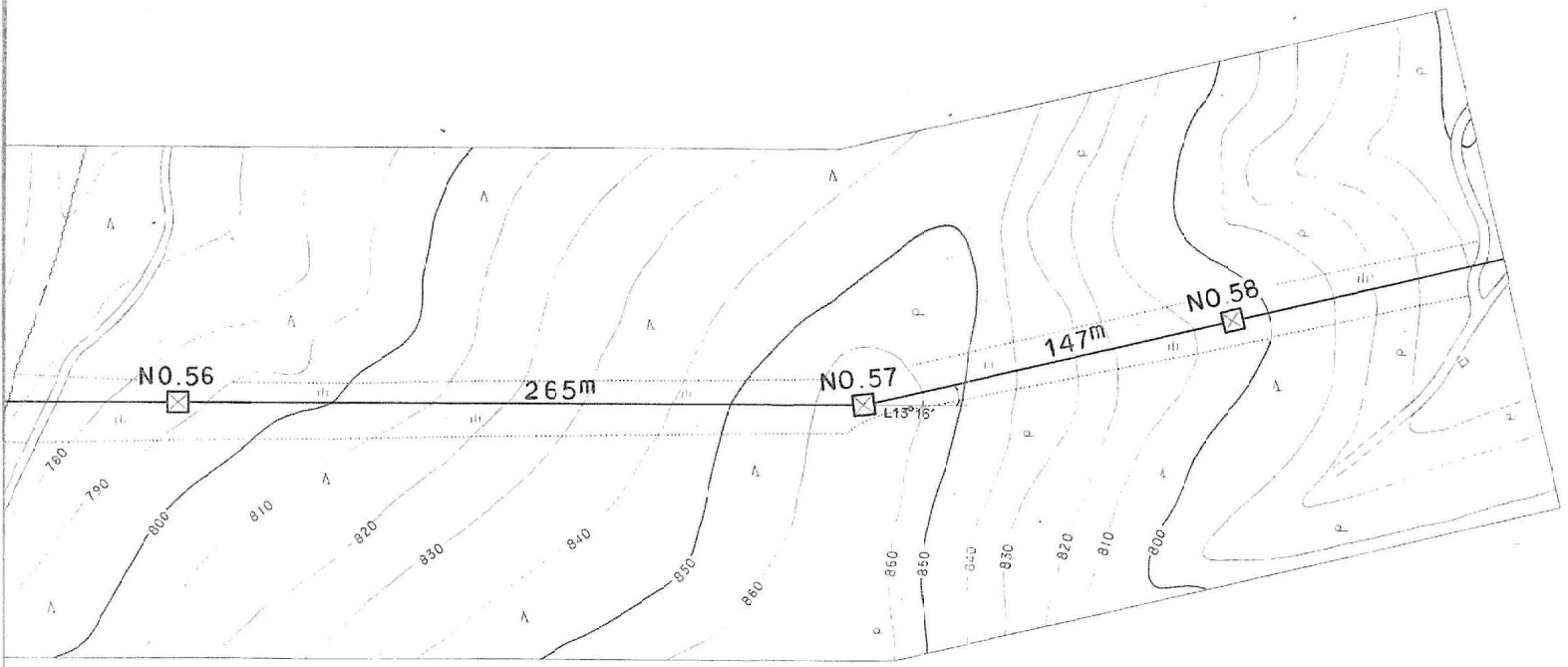
施設総合管理所		
施設名	逆川連絡線	
業務名	逆川連絡線鉄塔巡視点検ほか業務委託	
図名	逆川連絡線実測平面図	
全33葉中の21	縮尺	1/2,000
岩手県企業局		



1Bc
28.0 甲

1Aa
35.5 甲

施設総合管理所			
施設名	逆川連絡線		
業務名	逆川連絡線鉄塔巡視点検ほか業務委託		
図名	逆川連絡線実測平面図		
全33葉中の22	縮尺	1/2,000	
岩手県企業局			

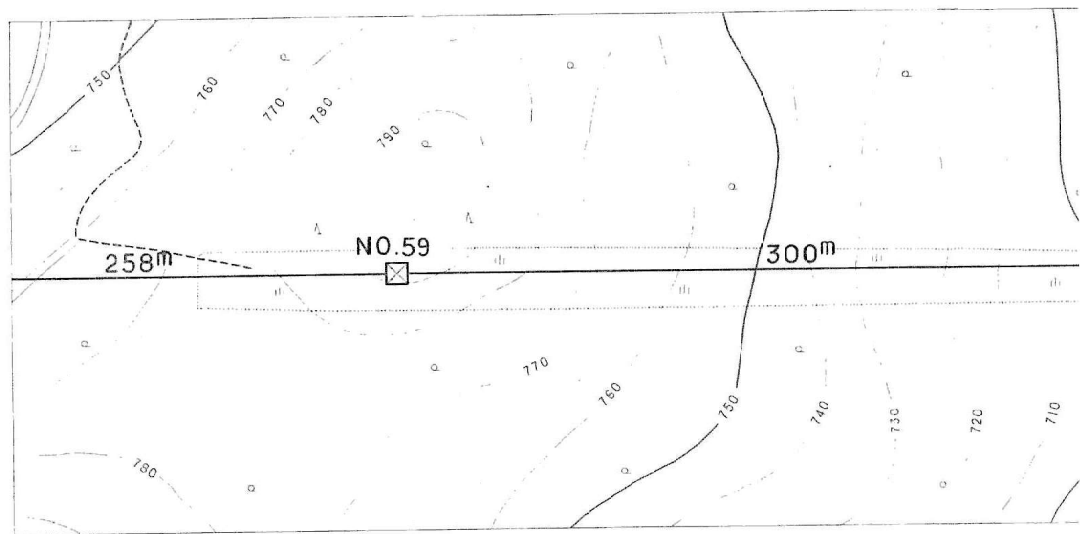


1Ma
34.0 甲

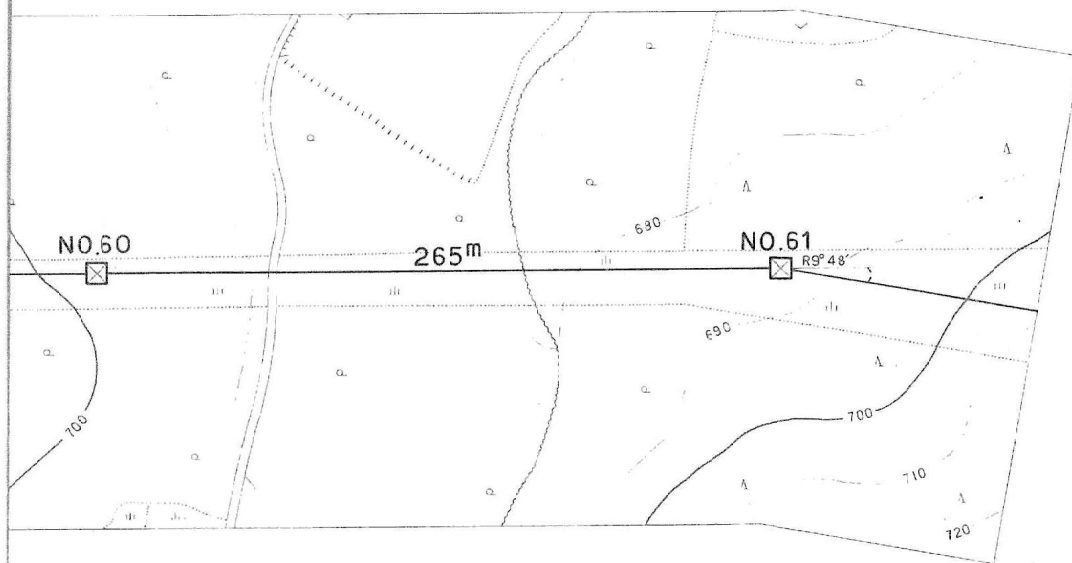
1Bc
30.0 甲

1Mc
30.0 甲

施設 総合 管理所		
施設名	逆川連絡線	
業務名	逆川連絡線鉄塔巡視点検ほか業務委託	
図名	逆川連絡線実測平面図	
全33葉中の23	縮尺	1/2,000
岩手県企業局		



施設総合管理所		
施設名	逆川連絡線	
業務名	逆川連絡線鉄塔巡視点検ほか業務委託	
図名	逆川連絡線実測平面図	
全33葉中の24	縮尺	1/2,000
岩手県企業局		



1Ma
36.0 甲

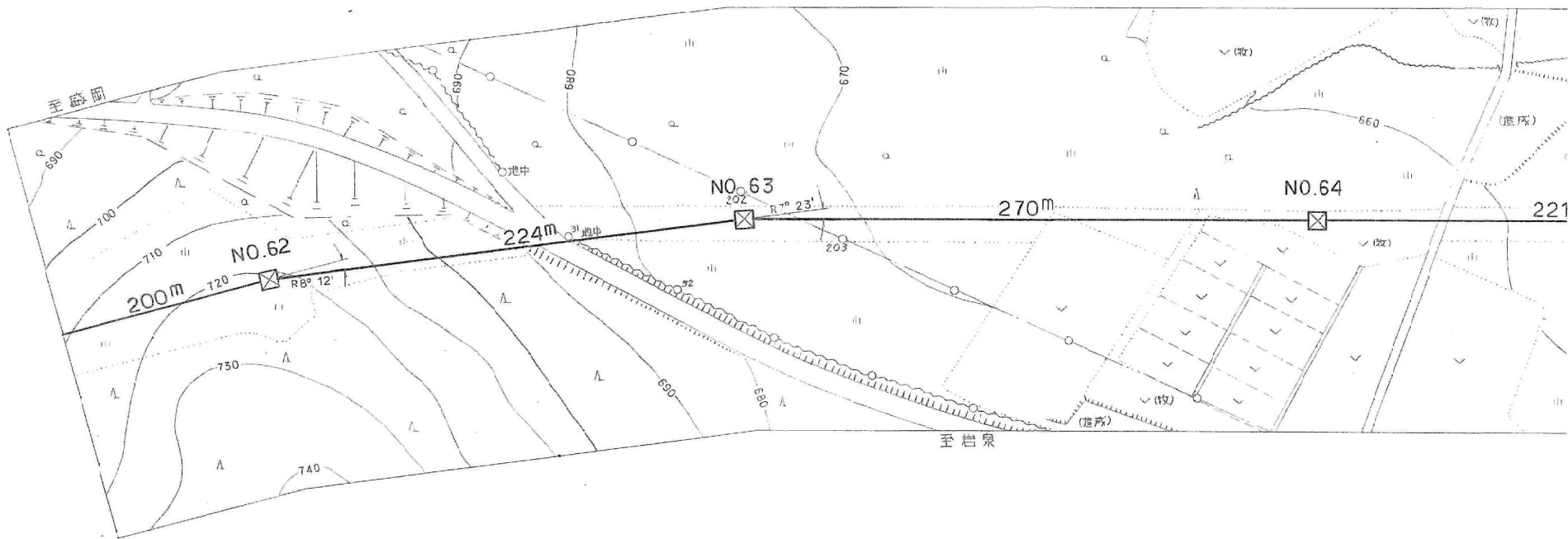
1Bc
30.0 甲

施設 総合 管理 所		
施設名	逆川連絡線	
業務名	逆川連絡線鉄塔巡視点検ほか業務委託	
図名	逆川連絡線実測平面図	
全33葉中の25	縮尺	1/2,000
岩手県企業局		

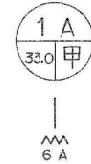
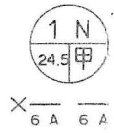
施設総合管理所		
施設名	逆川連絡線	
業務名	逆川連絡線鉄塔巡視点検ほか業務委託	
図名	逆川連絡線実測平面図	
全33葉中の26	縮尺	1/2,000
岩手県企業局		

No.109 ~ No.110
 NIT 岩手線
 No.31 ~ No.32
 弱電 2条 耐電圧=7kV
 吊線 GS 22"
 H=6.0m R=21.8"

No.110 ~ No.111
 東北電力(株)岩手線
 No.202 ~ No.203
 高圧 x1.0C 60"
 弱電 1条
 H=5.9m R=17.0"



No.109 ~ No.110
 国道455号線
 W=9.0m
 R=30.0m

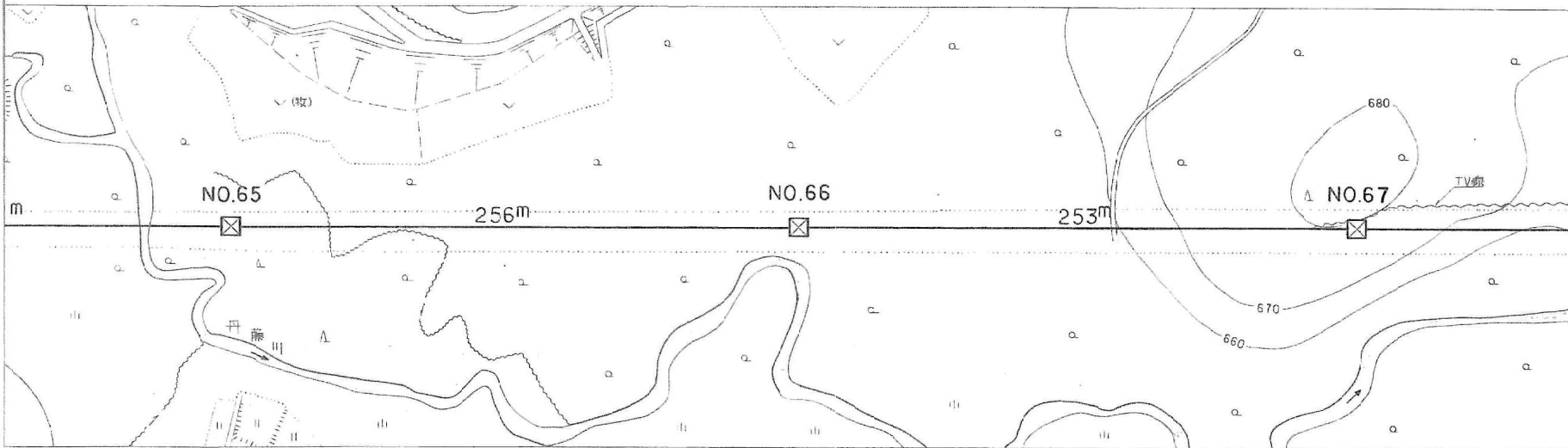


施設総合管理所		
施設名	逆川連絡線	
業務名	逆川連絡線鉄塔巡視点検ほか業務委託	
図名	逆川連絡線実測平面図	
全33葉中の27	縮尺	1/2,000
岩手県企業局		

No. 113 ~ No. 114

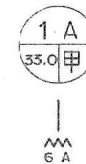
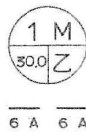
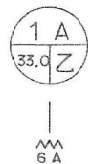
13

自家用TVアンテナ線
 No.なし ~ No.なし
 弱電ケーブル
 巾線 GF 2.6φ
 H=1.2m R=25.5m



No. 111 ~ No. 112

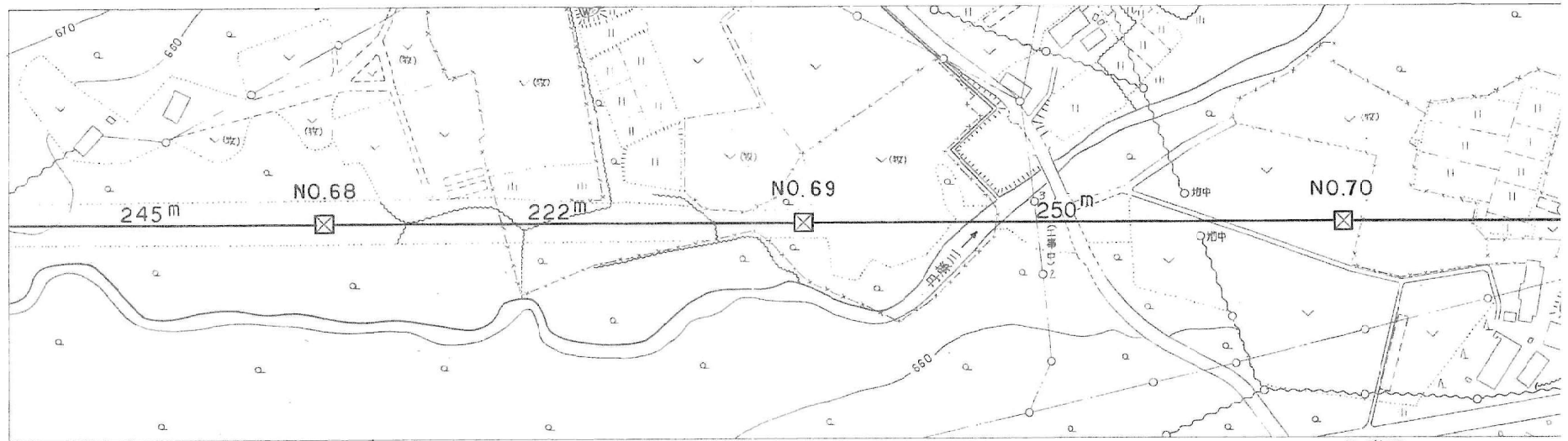
1級河川 丹藤川
 W = 6.0m
 R = 30.0m





No.115 ~ No.117
 東北電力(株) 芳平線
 No.2 ~ No.3
 高圧x1 ACSR/OC38°
 H=6.3m R=14.6m

施設総合管理所		
施設名	逆川連絡線	
業務名	逆川連絡線鉄塔巡視点検ほか業務委託	
図名	逆川連絡線実測平面図	
全33葉中の28	縮尺	1/2,000
岩手県企業局		



至 藤岡



6 A 6 A



6 A

No.116 ~ No.117

1級河川 丹藤川
 W = 11.0m
 R = 23.0m

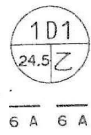
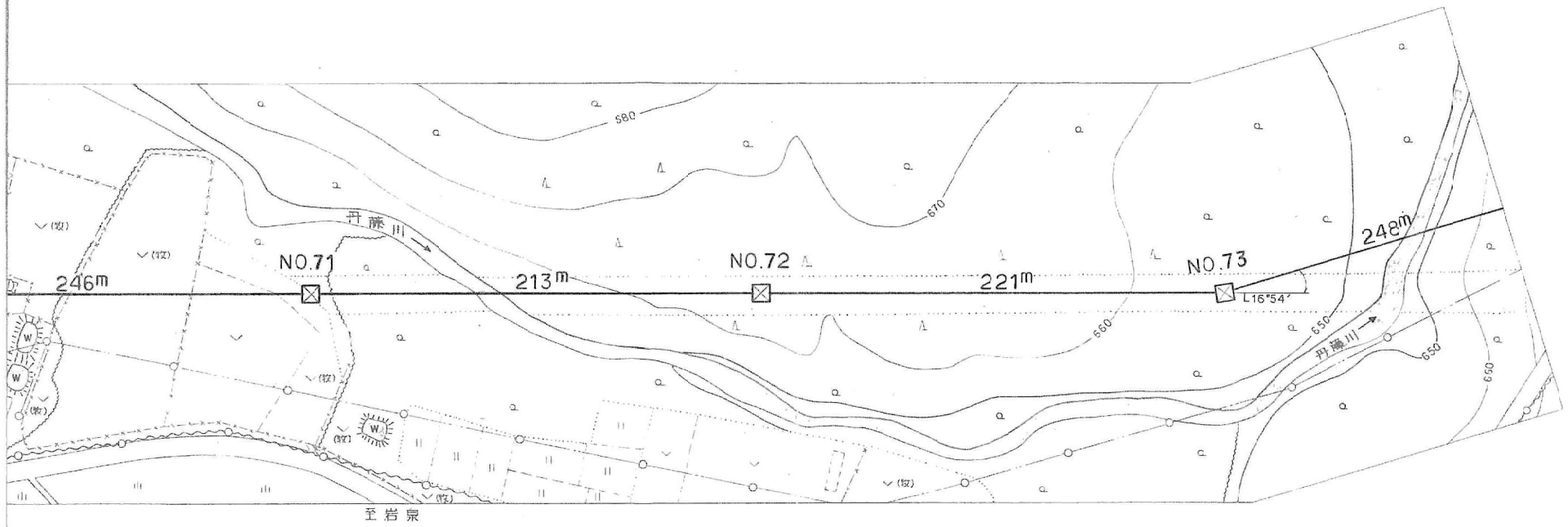


6 A

No.117 ~ No.118

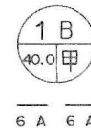
0.1級河川
 上二北流
 L = 0.0m
 H = 3.3m
 R = 16.7m

施設総合管理所		
施設名	逆川連絡線	
業務名	逆川連絡線鉄塔巡視点検ほか業務委託	
図名	逆川連絡線実測平面図	
全33葉中の29	縮尺	1/2,000
岩手県企業局		



— No.118 ~ No.119 —

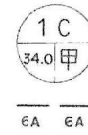
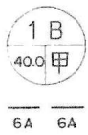
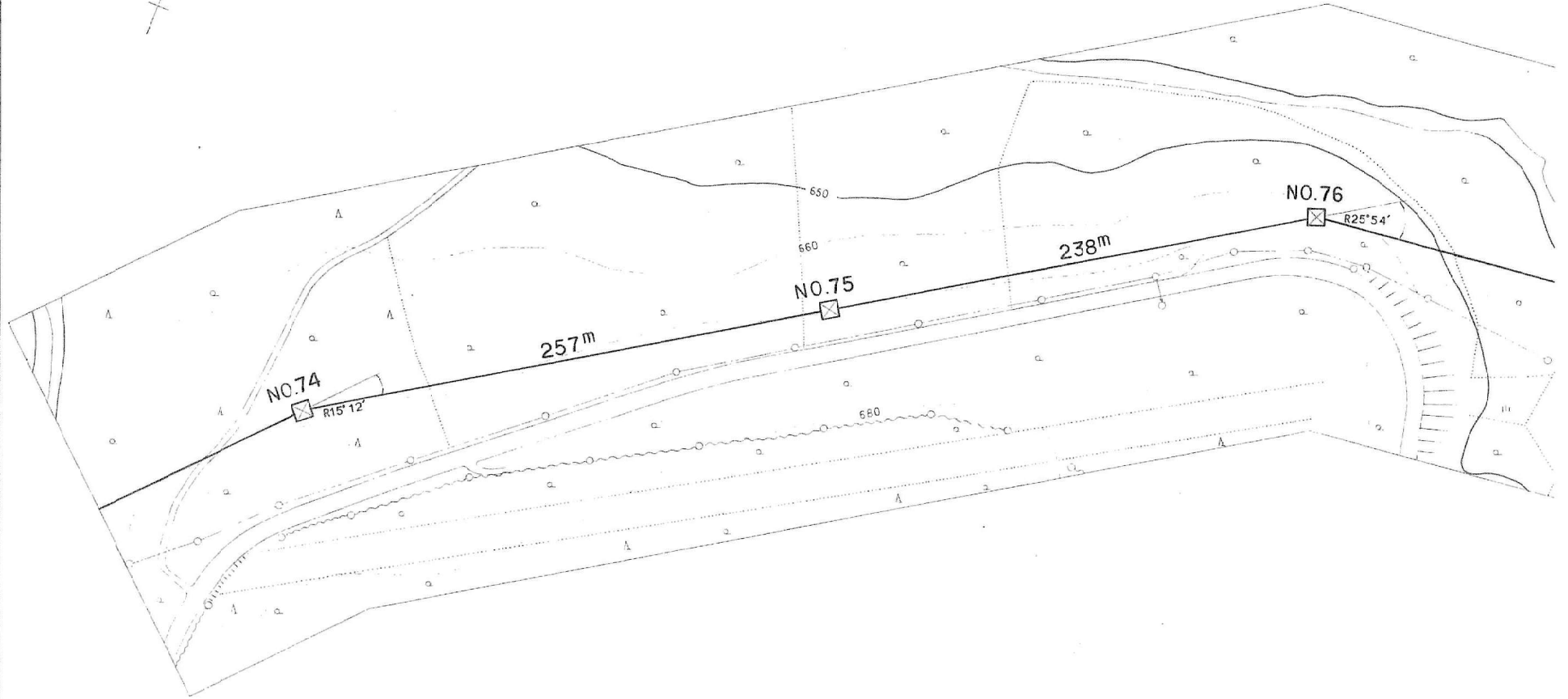
1 丹沢川 丹沢川
 $W = 10.0 \text{ m}$
 $R = 28.0 \text{ m}$



— No.120 ~ No.121 —

1 丹沢川 丹沢川
 $W = 13.0 \text{ m}$
 $R = 43.4 \text{ m}$

施設総合管理所			
施設名	逆川連絡線		
業務名	逆川連絡線鉄塔巡視点検ほか業務委託		
区名	逆川連絡線実測平面図		
全33葉中の30	縮尺	1/2,000	
岩手県企業局			

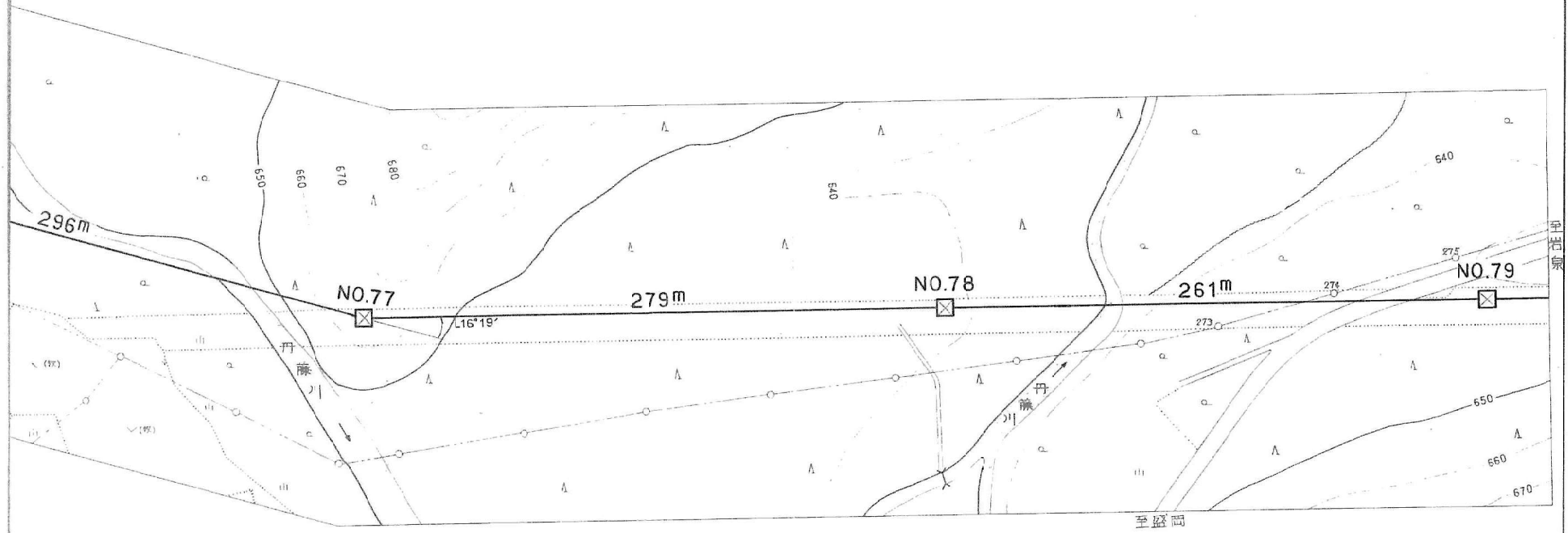


施設総合管理所		
施設名	逆川連絡線	
業務名	逆川連絡線鉄塔巡視点検ほか業務委託	
図名	逆川連絡線実測平面図	
全33葉中の31	縮尺	1/2,000
岩手県企業局		

No. 125 ~ No. 126

15

東北電力(株)岩洞線
 No. 273 ~ No. 274 ~ No. 275
 高正 $\times 1$ $\angle C 60^\circ$
 弱電1条
 H = 7.0" R = 17.3"



No. 123 ~ No. 124

1D1
34.0 甲
6A 6A

1級河川 丹藤川
 W = 9.0"
 R = 52.2"

1M
31.5 乙
6A 6A

No. 125 ~ No. 126

1級河川 丹藤川 国道455号線
 W = 10.0" W = 8.0"
 R = 25.8" R = 28.5"

1A
35.5 甲
6A

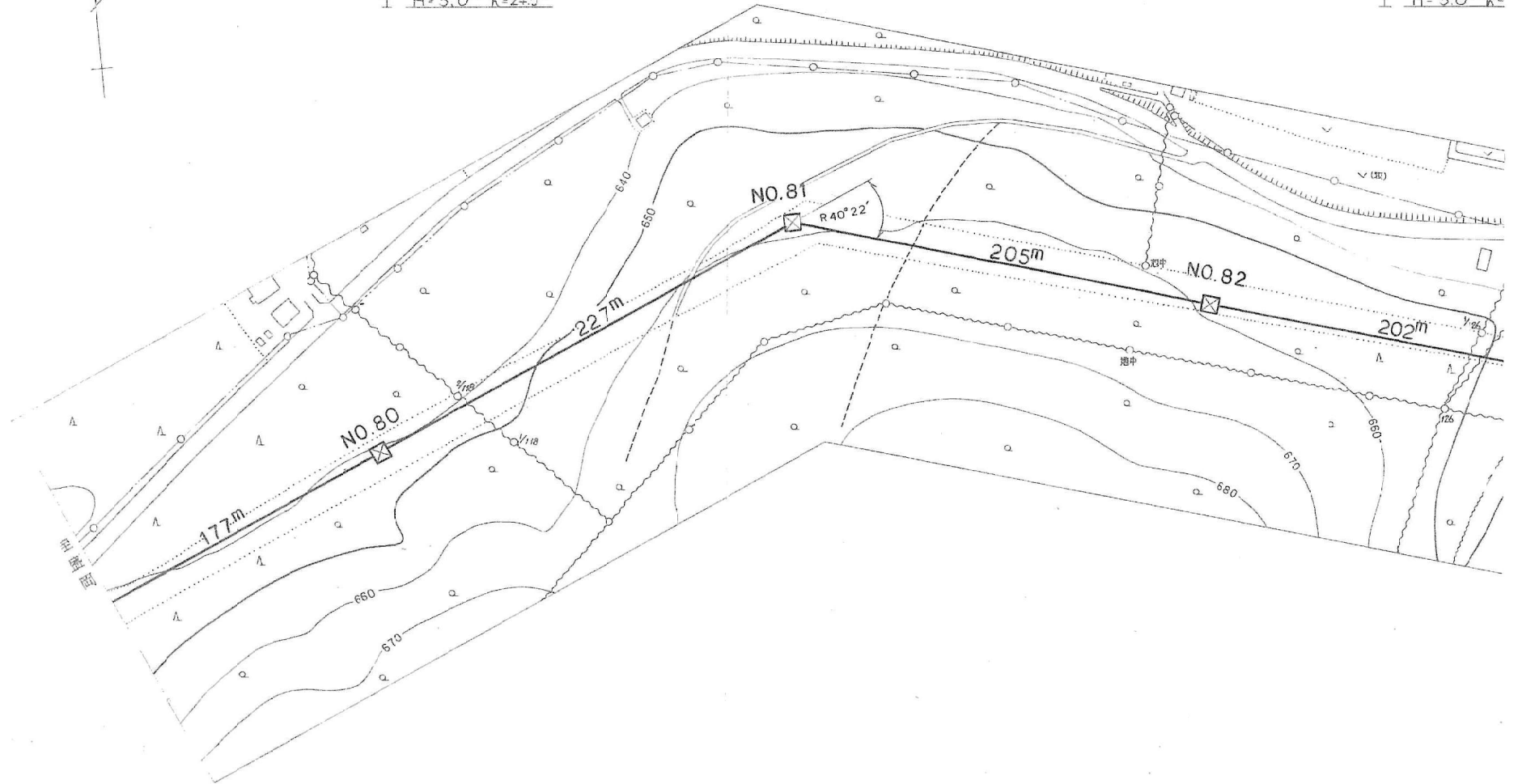


No. 127 ~ No. 128

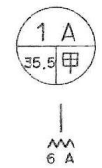
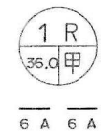
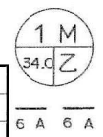
NTT 岩洞線
 No. 1/118 ~ No. 2/118
 弱電ワイヤ
 吊線 GF 2.6φ
 H=5.0m R=24.5m

No. 129 ~ No. 130

NTT 岩洞線
 No. 126 ~ No. 127
 弱電ワイヤ
 吊線 GF 2
 H=5.0m R=



施設 総合管理所			
施設名	逆川連絡線		
業務名	逆川連絡線鉄塔巡視点検ほか業務委託		
図名	逆川連絡線実測平面図		
全33葉中の32	縮尺	1/2,000	
岩手県企業局			



線
1/25
6φ
27.4m

NO.130 ~ NO.131
NTT 岩洞線
No.130 ~ No.130左1
弱電 ワイヤ
吊線 GF 2.6"
H=5.0m R=34.6m

施設 総合 管理 所			
施設名	逆川連絡線		
業務名	逆川連絡線鉄塔巡視点検ほか業務委託		
図名	逆川連絡線実測平面図		
全33葉中の33	縮尺	1/2,000	
岩手県企業局			

