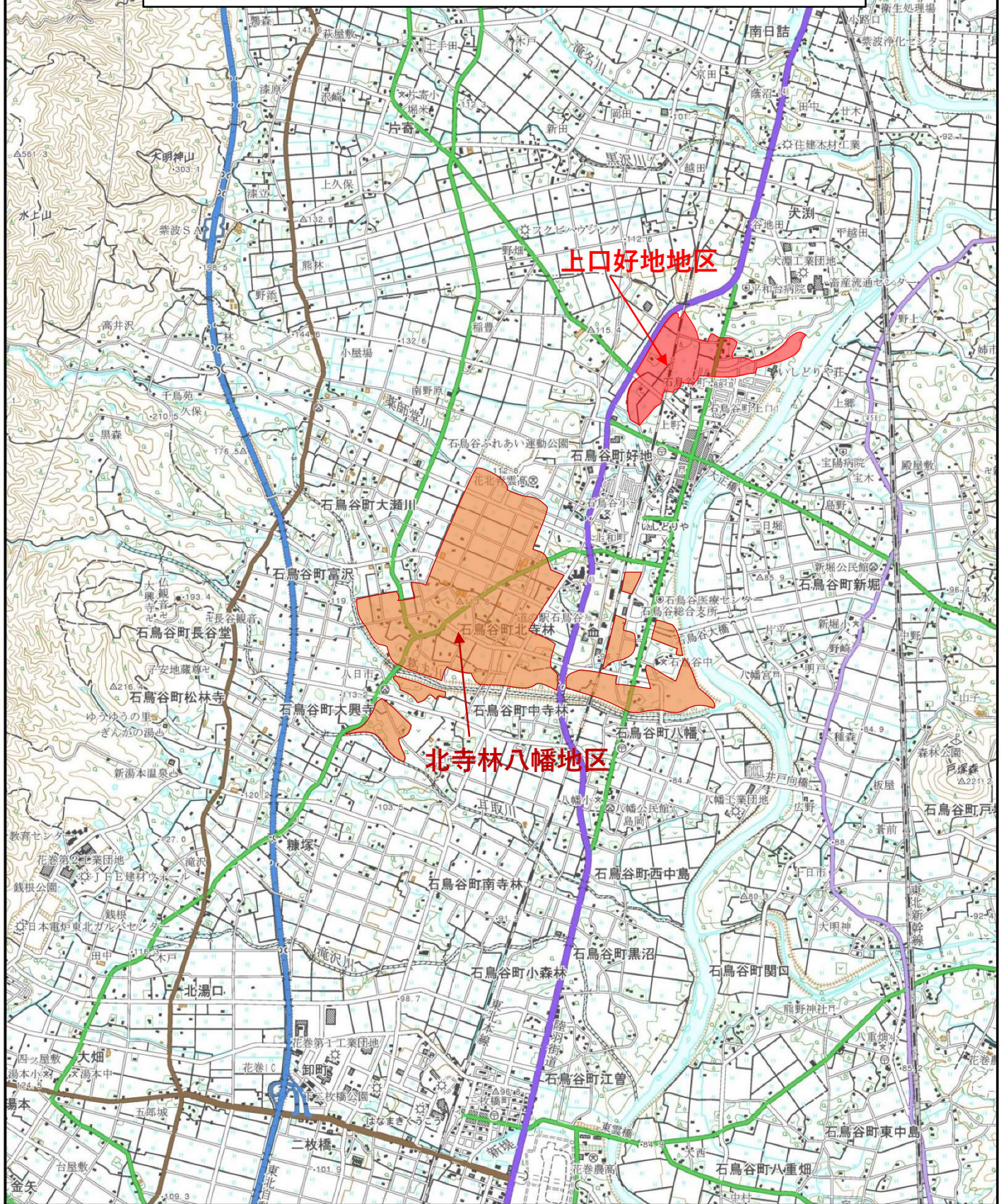


農業農村整備事業調査 石鳥谷西部地区 位置図 (北寺林八幡地区、上口好地地区)



0.0 0.5 1.0 1.5 2.0 km

1:50000

「この地図の作成に当たっては、国土地理院長の承認を得て、同院発行の2万5千分の1地形図を使用した。(承認番号 平28情使、第307-GISMAP37565号)」