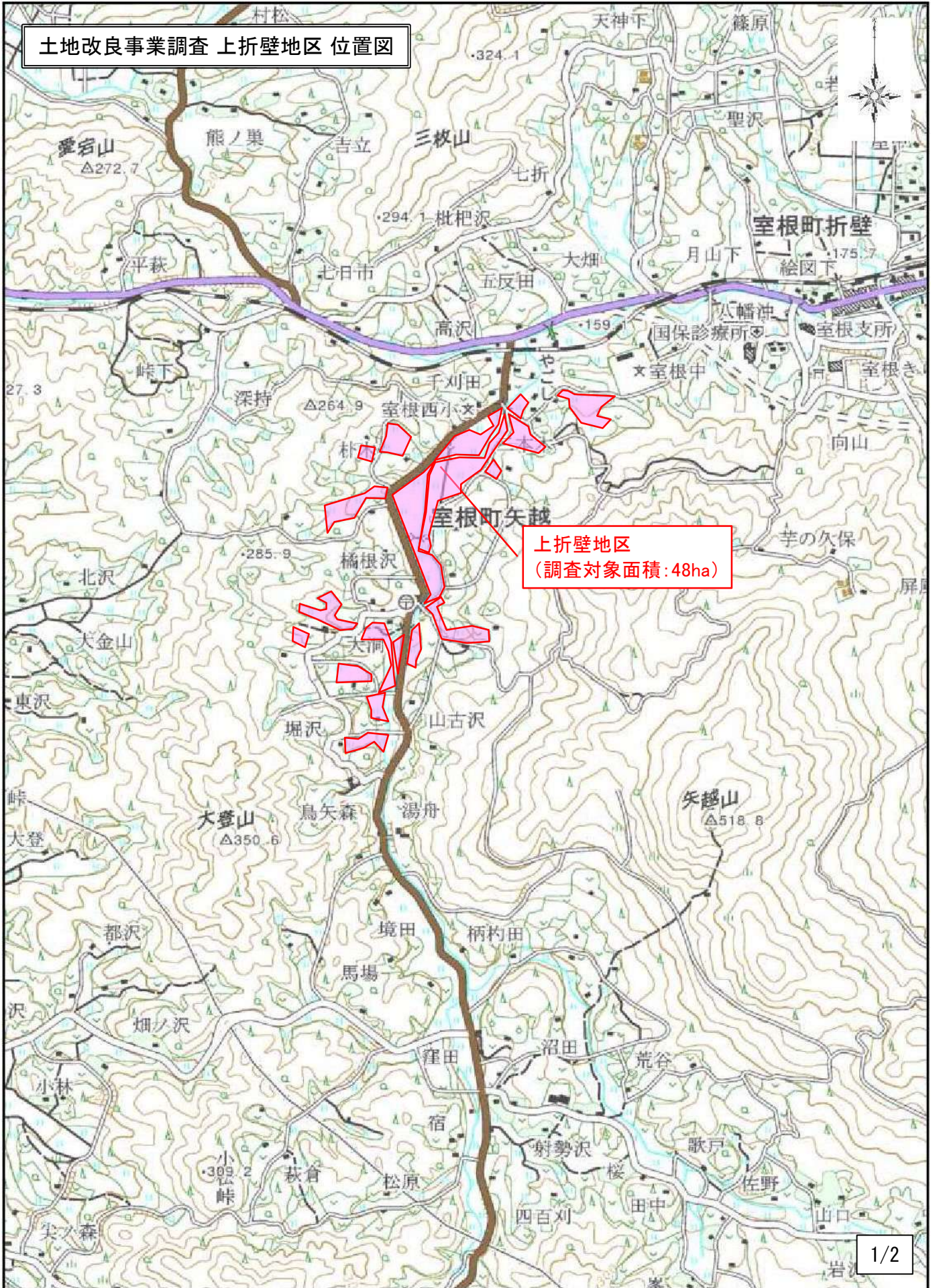
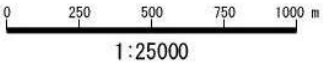


土地改良事業調査 上折壁地区 位置図



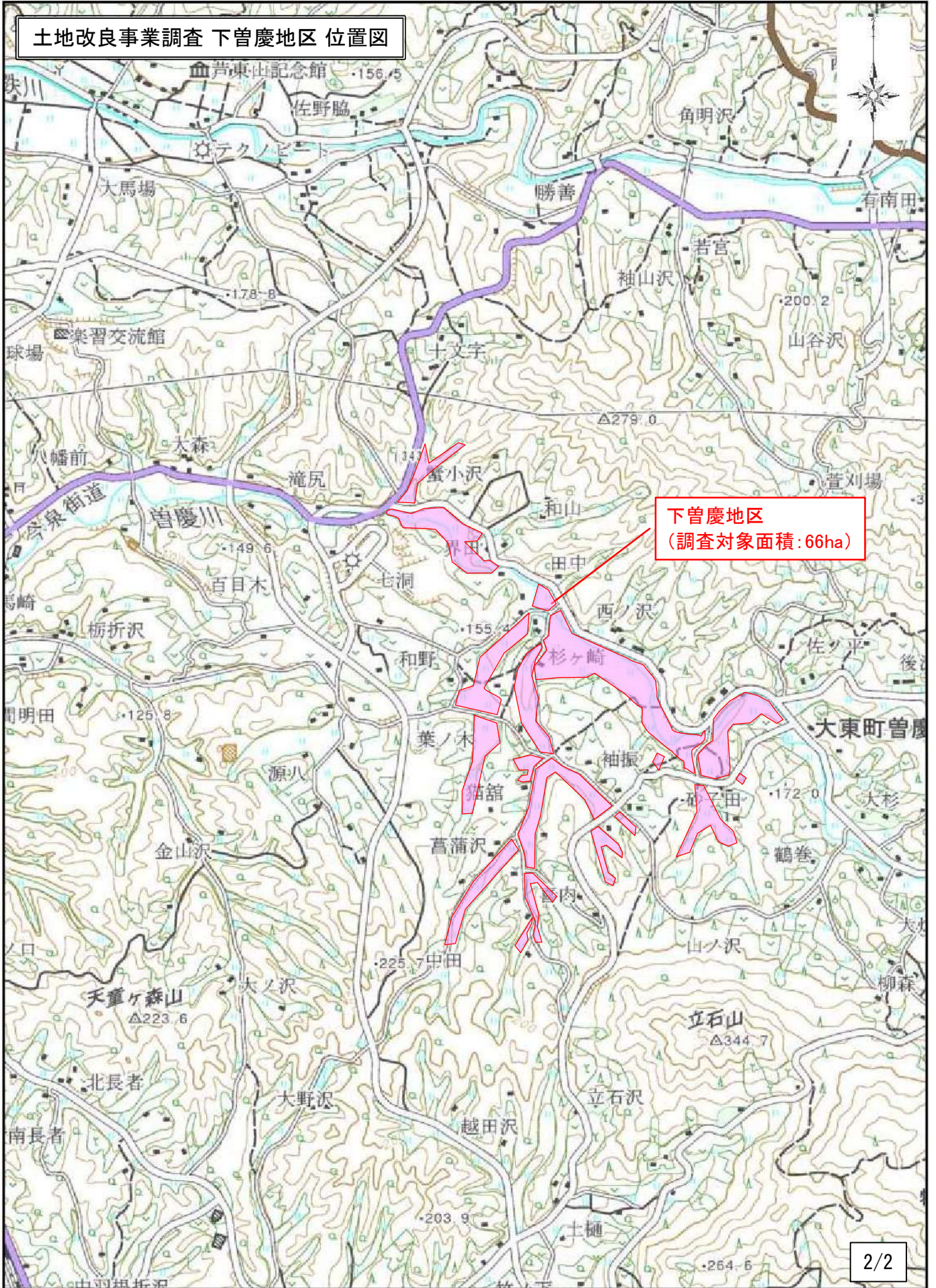
上折壁地区  
(調査対象面積: 48ha)



1:25000

「この地図の作成に当たっては、国土地理院長の承認を得て、同院発行の2万5千分の1地形図を使用した。(承認番号 平28 情使、第307-GISMAP37885号)」

土地改良事業調査 下曾慶地区 位置図



下曾慶地区  
(調査対象面積: 66ha)