

令和8年度の重点取組事項について

1 食生活の改善や運動習慣の定着などによる生活習慣病の予防と高齢者の健康づくりの推進（保健課）

- (1) 働く世代等の生活習慣の改善と企業の健康経営の取組を促進
 - ア 企業等を対象とした実践型健康チャレンジ事業の展開や出前講座による健康づくり取組支援
 - イ いわて健康経営事業所の増加に向けた認定制度に係る情報発信や健康経営に係るセミナー開催等による取組強化
 - ウ 学校や市町村と連携した体験型健康講座等による若年層への取組拡大
- (2) 健康づくりを実践しやすい環境整備
 - ア 飲食店における栄養成分表示の推進
 - イ 学校給食施設や保育関連施設等を対象とした食環境に関する研修会の開催
 - ウ 企業や飲食店等を対象とした喫煙及び受動喫煙対策に関する健康講座等の実施
- (3) 高齢者の健康・体力づくりの推進
商業施設等での体験型健康づくりキャンペーンの実施や市町村等への健康管理機器貸与による普及啓発活動の推進

2 被災地の健康づくりと心のケア（保健課）

- (1) 市町村や社会福祉協議会等と連携し、地域住民を対象とした健康づくり講座の開催や健康管理機器の貸与等による活動支援により、被災地の食生活や運動などの生活習慣改善や心身の健康づくりを支援
- (2) 傾聴ボランティアの育成や心のサポーターの養成等を通じて、地域で見守り支え合う人材の育成と取組を支援
- (3) 岩手県こころのケアセンターや地域こころのケアセンターと連携した相談支援等の実施
- (4) 相談支援等に携わる人材育成のための研修会の開催や関係機関との連携強化のための自殺対策会議や実務担当者連絡会を開催し、自殺対策の普及啓発や心の健康づくりの取組を推進

3 人と動物のふれあい活動（環境衛生課）

- (1) 猫の引取数削減及び一時預かりボランティアの育成
 - ア 適正飼養講習会
動物愛護週間行事や譲渡会等の機会に啓発
 - イ 一時預かりボランティア育成支援
犬猫の一時預かりボランティアを募集しボランティアを育成することで譲渡を推進
 - ウ 飼い主のいない猫を増やさないための取組推進
猫の適正飼養（室内飼養、繁殖制限）に係る普及啓発
- (2) 譲渡の推進
譲渡会を動物愛護団体や一時預かりボランティアと連携し開催
- (3) 福祉部門との連携
管轄する市町の福祉部門、社会福祉協議会等と連携し、ペットの不適正飼養や多頭飼育問題等に係る事案発生時に連携して対応
- (4) 災害時の動物救護対策の推進
 - ア 市町が行う「ペットの同行避難訓練」等への協力
 - イ ペットと人の災害対策についてイベント等機会をとらえ啓発

4 市町村の脱炭素化（GX）の推進支援（環境衛生課）

- (1) 市町村研修会（意見交換会）の開催
各市町村が温暖化対策実行計画を策定のうえ脱炭素化事業に取り組むための市町村職員向け研修会を開催
- (2) 伴走型支援の実施
各市町村と連携を強化し、計画策定の進捗状況の把握や助言等を実施

5 ツキノワグマ対策の促進（環境衛生課）

- (1) 市町、警察、地区猟友会等関係機関との円滑な連携及び情報共有のため、ツキノワグマ対策連絡会議を開催
- (2) 市街地出没に備え、各市町が作成した緊急銃猟マニュアルの実行性を高めるため、関係機関と共に机上及び実動訓練を実施

- (3) 農林部局と連携し、電気柵の設置やヤブの刈払いによる出没抑制対策を促進

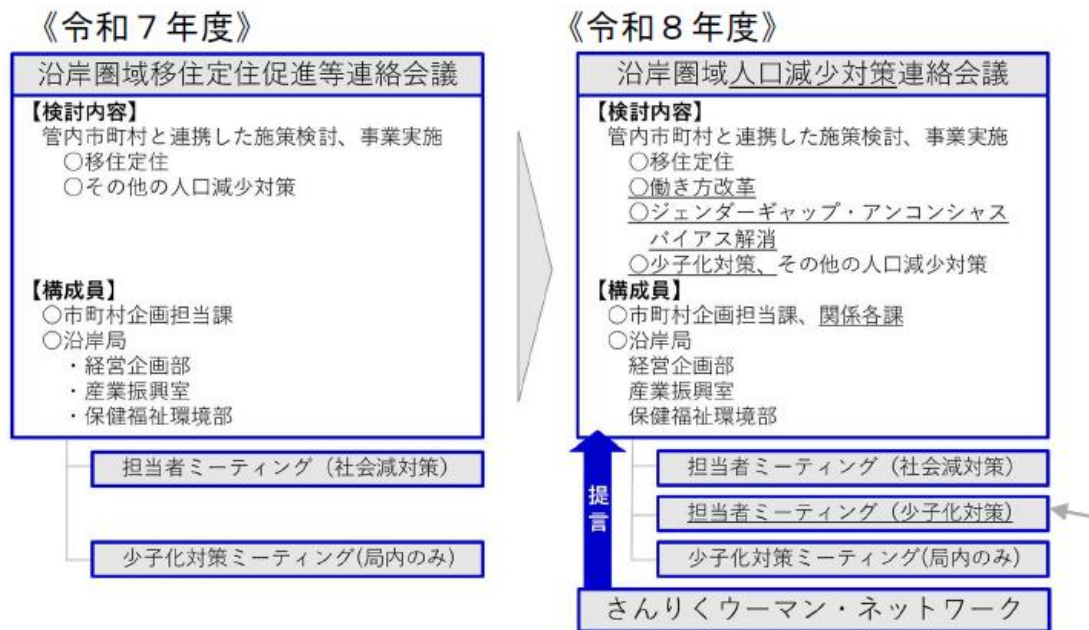
6 少子化対策（福祉課）

- (1) 沿岸広域振興局と市町村が連携した人口減少対策の取組

ア 沿岸圏域人口減少対策連絡会議への参画

これまでの社会減対策に加え、新たに設置される少子化対策に係る担当者ミーティングへの市町村保健福祉担当課参画の働きかけなど、子育て支援を含む少子化対策の視点から人口減少対策の施策に取り組む。

(参考) 経営企画部資料



イ 市町村の子育て支援策の充実に向けた働きかけ

定例的に実施している市町村等への事務指導を活用した情報提供など、近年開始の「こども家庭センター」等子育て支援の取組の充実を管内市町村へ働きかける。

- (2) 結婚や出会いを希望する者への出会いイベントの実施

沿岸広域振興局管内9市町村に在住する結婚や出会いを希望する者に対し、三陸沿岸の観光資源等を活用しながら、広域での出会いの機会を提供するイベントを大船渡、釜石、宮古の各地域で開催。

(特徴)

ア スキルアップセミナーの実施

出会いイベントの参加者に対して、コミュニケーション能力を高め、身だしなみを整える等婚活に必要なスキルを向上させるためのセミナーをウェブで実施

イ 沿岸地域の特色を踏まえ、魅力を発信及び体験できる内容の出会いイベント
釣りやサップなどの海に関連した体験や、農業体験などを用意

ウ 交際成立に向けたマッチング成立者への支援

出会いイベントでマッチングした男女へ、当管内市町村のカフェレストラン等で
使用できる食事券を配布し、イベント後の男女の面会を後押し

エ マッチング不成立者へのフォローアップ

出会いイベントでは参加者全員が必ずしもマッチングしないため、今後に向けて
i-サポを紹介、登録について案内