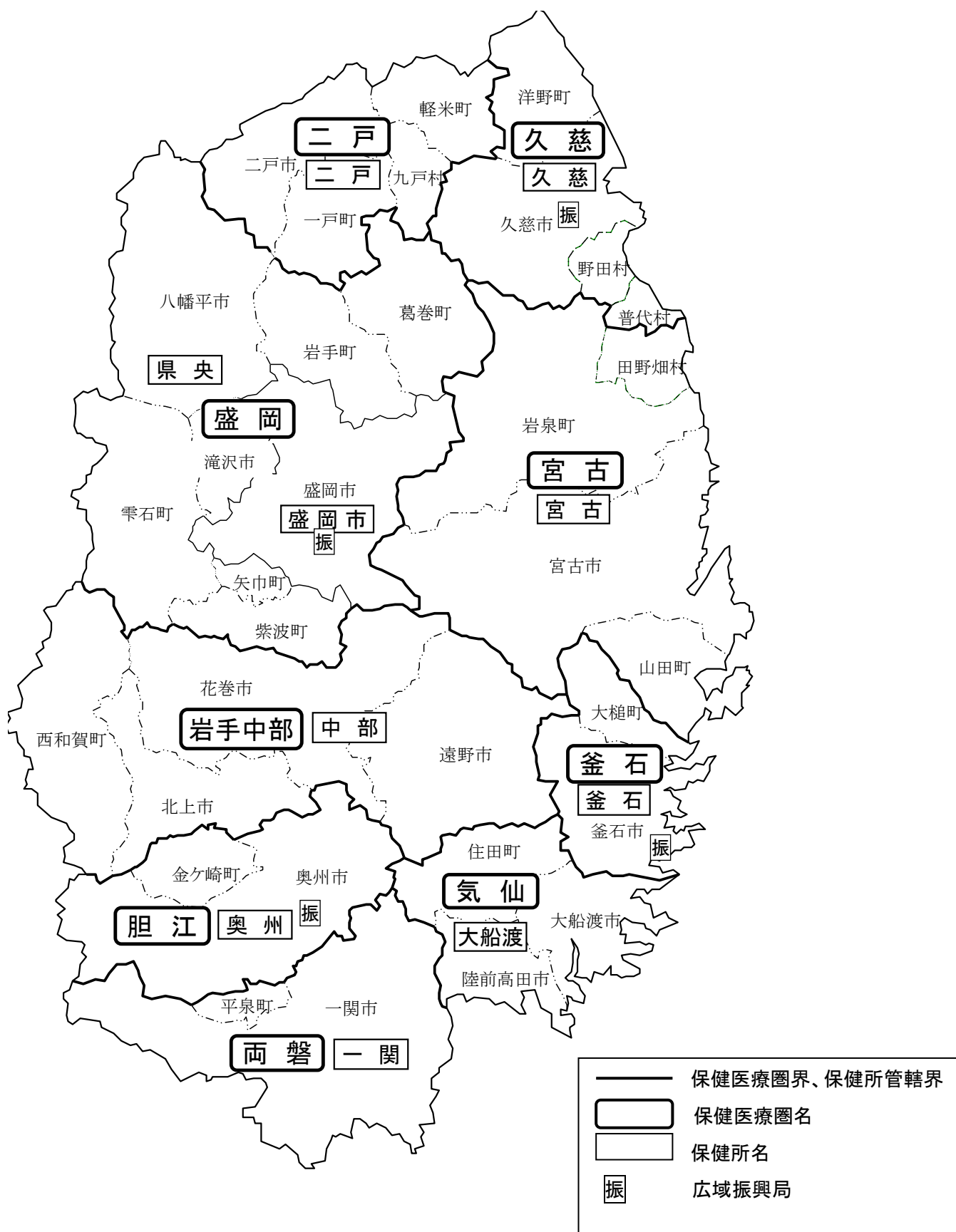


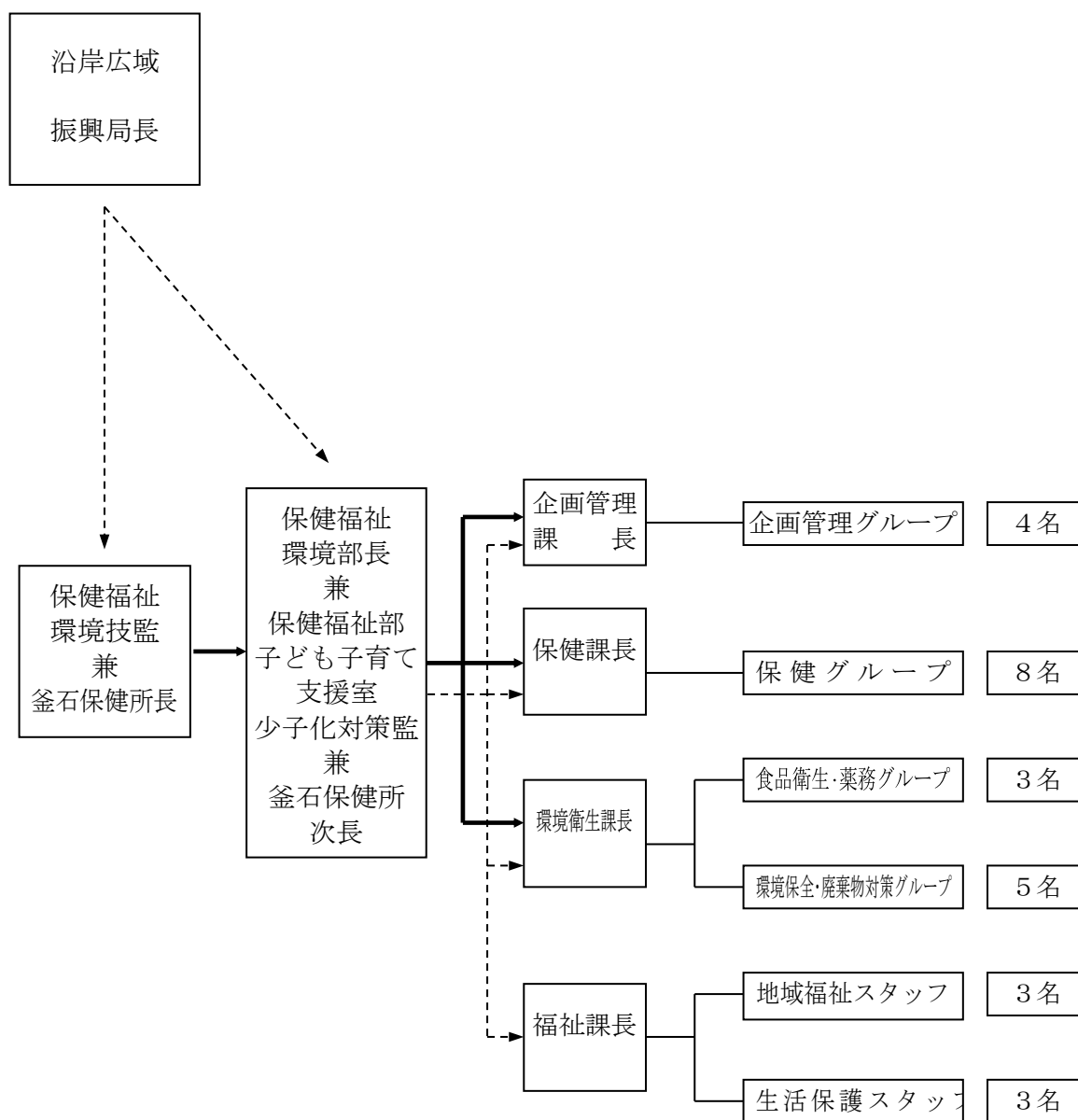
令和7年度釜石保健所事業概要

第1 岩手県の保健医療圏等



第2 岩手県釜石保健所（沿岸広域振興局保健福祉環境部）組織図

凡例： **→** は釜石保健所の指揮系統図
- - - - - は広域振興局（本局）の指揮系統図



令和7年4月1日現在

第3 所 掌 事 務

1 保健所

- (1) 地域保健に関する思想の普及及び向上に関すること。
- (2) 人口動態統計その他地域保健に係る統計に関すること。
- (3) 栄養の改善に関すること。
- (4) 食の安全安心の推進及び食品衛生に関すること。
- (5) 住宅、水道その他の環境の衛生に関すること。
- (6) 医事及び薬事に関すること。
- (7) 保健師に関すること。
- (8) 公共医療事業の向上及び増進に関すること。
- (9) 母性及び乳幼児並びに老人の保健に関すること。
- (10) 歯科保健に関すること。
- (11) 精神保健に関すること。
- (12) 治療方法が確立していない疾病その他の特殊の疾病により長期に療養を必要とする者の保健に関すること。
- (13) 感染症その他の疾病の予防に関すること。
- (14) 介護保険に関すること（広域振興局等の主管に属する事項を除く。）。
- (15) 衛生上の試験及び検査に関すること
- (16) 地域保健に関する情報の収集、整理及び活用並びに調査及び研究に関すること。
- (17) 市町村の地域保健に係る連絡調整及び市町村に対する技術的助言、研修その他必要な助言に関すること。
- (18) その他地域住民の健康の保持及び増進に関すること。

2 保健福祉環境部

- (1) 地域の保健福祉及び環境の施策の推進に関すること（保健所の主管に属するものを除く。）。
- (2) 社会福祉統計に関すること。
- (3) 社会福祉事業の指導監督に関すること。
- (4) 生活困窮者の自立支援に関すること。
- (5) 社会福祉法人その他の社会福祉事業団体に関すること。
- (6) 民生委員に関すること。
- (7) 社会福祉協議会に関すること。
- (8) 災害救助に関すること。
- (9) ひとにやさしいまちづくりの推進に関すること。
- (10) 生活保護に関すること。

- (11) 老人の福祉に関する事。
- (12) 介護保険に関する事（保健所の主管に属するものを除く。）。
- (13) 知的障害者の福祉に関する事。
- (14) 精神障害者の福祉に関する事。
- (15) 心身障害者扶養共済制度に関する事。
- (16) 身体障害者の福祉に関する事。
- (17) 児童の福祉に関する事。
- (18) 児童委員に関する事。
- (19) 婦人の保護更生に関する事。
- (20) 配偶者からの暴力の防止及び被害者の保護に関する事。
- (21) 母子、寡婦及び父子の福祉に関する事。
- (22) 子育て支援体制の整備に関する事。
- (23) 児童扶養手当及び特別児童扶養手当に関する事。
- (24) 地球温暖化対策及び再生可能エネルギーの導入等の促進に関する事。
- (25) 採石業及び砂利採取業（河川において砂利の採取を行うものを除く。）の指導監督に関する事。
- (26) 公害の防止に関する事。
- (27) 化学物質対策に関する事。
- (28) 大規模開発行為の届出に関する事。
- (29) 廃棄物の処理及び清掃に関する事。
- (30) 使用済自動車の再資源化等に関する事。
- (31) 鳥獣の保護及び管理並びに狩猟に関する事。
- (32) 希少野生動植物の保護に関する事。
- (33) 自然環境保全地域及び環境緑地保全地域の保全に関する事。
- (34) 国定公園の保護に関する事。
- (35) 県立自然公園の保護に関する事。
- (36) 温泉に関する事。
- (37) 食育の推進に関する事（他部の主管に属するものを除く。）。
- (38) 飲食料品の品質表示の適正化に関する事。
- (39) 動物の愛護及び管理に関する事。
- (40) 保健所との連絡調整に関する事。
- (41) その他保健福祉及び環境に関する事（保健所の主管に属するものを除く。）。

第4 令和7年度の各課の主な取組

1 企画管理課

(1) 医療

ア 地域医療構想実現に向けた取組状況等について

- 地域医療構想は、中長期的な人口構造や地域の医療ニーズの質・量の変化を見据え、医療機関の機能分化・連携を進め、良質かつ適切な医療を効率的に提供できる体制の確保を目的とするもの
- 地域医療構想は医療法上、医療計画の一部として位置づけられており、本県では平成28年3月に策定し、県内の構想区域は、二次保健医療圏（9圏域）と同様に設定されているもの
- 当圏域では、医療関係者や行政等で構成する釜石・大槌地域保健医療推進会議（釜石構想区域地域医療構想調整会議）において、地域医療構想の実現に向けた具体的な対応方針や岩手県保健医療計画の取組等状況について協議を実施（2回：R7.8、R8.1）

イ 医療法に基づく立入検査及び医療安全確保の取組

- 病院及び診療所、施術所等への立入検査を実施

	管内 設置数	検査数				
		令和3年度	令和4年度	令和5年度	令和6年度	令和7年度
施術所	22	4	3	4	3	3
歯科診療所	18	5	2	3	3	4
歯科技工所	6	2	2	1	0	1
医科診療所	27	0	0	8	7	7
衛生検査所	0	0	0	0	0	0
病院	6	0	6(書面)	6	6	6
計	79	11	13	22	19	21

- 地域医療安全対策研修会（オンライン研修）の開催
医療従事者や介護職員等を対象に、医療安全対策の推進を図ることを目的に研修会を開催
 - ・日時：令和7年11月6日（木）18：30～20：00
 - ・場所：オンライン
 - ・講師：岩手医科大学 神経精神科学講座／災害・地域精神医学講座
大塚 耕太郎 教授
 - ・講演内容：医療従事者のメンタルヘルスケア
 - ・参加者：54機関78名

ウ 医療・介護人材の確保

- リーフレットの作成・配布
管内の中学生を対象に、医師や看護師、介護福祉士などの職業を紹介するリーフレットを作成し、配布
 - ・配布部数： 440部（中学校2年生）
- 医学部生の地域保健医療実習の受入
岩手医科大学生の地域保健医療実習の受入を行い、地域医療の実情や保健所業務等について講義を実施
 - ・岩手医科大学 5年生 : 2名（R7.10.2）
 - ・岩手医科大学 1年生 : 7名（R7.11.5）
- 地域医療人材育成事業の実施
高校生を対象とする医療職に関するセミナーを実施
 - ・日時 : 令和7年7月28日（月）14:00～15:00
 - ・場所 : 岩手県立釜石高等学校セミナーハウス
 - ・講師 : 岩手医科大学医学部 総合診療医学講座 准教授 大間々真一
 - ・参加者 : 岩手県立釜石高校の生徒6名（3年生2名、1年生4名）
- 高校生に対するキャリア構築支援事業への講師派遣
釜石市内の高校生に対するキャリア構築支援事業「Kamaishi コンパス」の実施に当たり、保健所職員を講師として派遣
 - ・日時 : 令和7年11月28日（金）13:15～15:45
 - ・場所 : 岩手県立釜石高等学校セミナーハウス
 - ・派遣者 : 講師として保健課の保健師2名
 - ・参加者 : 県立釜石高校 1年生26名

エ 医療・介護・福祉の連携

- 釜石保健医療圏域内の医療・介護・福祉・行政が患者情報を共有し、良質で効率的かつ包括的なサービスを提供することを目的に運営している「かまいし・おおつち医療情報ネットワーク（OKはまゆりネット）」への参画及び支援
- 企画委員会への参加（3回：R7.5.13、7.8、12.2）

オ 応急手当普及員の養成

- 県民の誰もが、どこでも救命措置を行えるよう、心肺蘇生法の知識及び技術の普及啓発を図ることを目的に、AEDを用いた心肺蘇生法講習会を開催
- ・日時 : 令和7年9月9日（火）13:30～16:30
 - ・場所 : 釜石地区合同庁舎 大会議室
 - ・講師 : 釜石消防署職員
 - ・参加者 : 20名（釜石市民、企業社員及び県職員）

(2) 高齢者福祉、介護保険等

ア 高齢者の介護予防

高齢者の要支援・要介護の予防又はその悪化の防止（介護予防）を図ることを目的に、講演会を実施

- ・日時：令和7年11月21日（金）18：30～20：00
- ・場所：県立釜石病院 大会議室
- ・参加者：22名（釜石保健所管内のリハビリテーション専門職及び介護職の者等釜石保健所管内の医療、介護、福祉関係者及び行政・関係団体の職員等）
- ・講師：常葉大学保健医療学部作業療学科 講師 村岡健史
- ・講演内容：看護介護現場でのノーリフトケアの実践

イ 老人の日記念百歳高齢者に対するお祝い状及び記念品の贈呈

24名（釜石市 17名、大槌町 7名）

ウ 介護保険施設等集団指導兼有料老人ホーム集団指導

介護保険施設等に対し、制度改正内容及び高齢者虐待事案をはじめとした過去の指導事例等に基づく指導等について集団指導を実施

- ・日時：令和7年8月20日（水）13：30～16：20
- ・場所：釜石地区合同庁舎 大会議室
- ・講師：保健所職員
- ・参加者：41名（介護保険施設等の職員など）

エ 老人福祉法及び介護保険法に基づく監査等

老人福祉法に基づく社会福祉施設の指導監査及び有料老人ホームの立入検査並びに介護保険法に基づく介護保険施設等の運営指導を実施

	管内指導対象 施設等の数	実施件数				
		令和3年度	4年度	5年度	6年度	7年度
社会福祉施設	7	0	0	2	2	3
有料老人ホーム	4	0	0	2	1	1
介護保険施設等	46	0	0	10	15	15
計	57	0	0	14	18	19

※ 新型コロナウイルス感染症拡大防止のため、令和3及び4年度の監査等は未実施

2 保健課

(1) 健康づくり（令和7年12月末現在）

ア 健康いわて21プラン推進事業

- ・ 釜石地域・職域連携推進協議会 1回 23名（11月）
- ・ 健康いわて21プラン（第3次）地域説明会 1回 8名（8月）

イ 循環器病等予防緊急対策事業

- ・ 健康的な食事推進マスター活動支援研修 1回 8名（8月）
- ・ 食生活改善推進員を核とした「健康的な食事」地域普及研修会
1回 59名（8月）
- ・ 食生活改善地域展開事業（働き盛り世代等を対象とした健康教育）
9回247名
- ・ 「いわて減塩・適塩の日」促進事業（商業施設等でのキャンペーン）
4回154名
- ・ 栄養成分表示登録店推進 新規登録 3店舗
- ・ 事業所対象健康トライカップ 4事業所 延174名
- ・ 健康管理機器の貸与 17回887名

ウ 受動喫煙防止対策・喫煙対策

- ・ 施設管理者等説明会の開催（食品衛生責任者実務講習会での講義）
4回 28事業所28名（6～12月）
- ・ 世界禁煙デー・禁煙週間（期間：5/29～6/6）における普及啓発
（商業施設での街頭キャンペーン、関係機関でのポスター掲示依頼等）
- ・ 出前講座 2回108名（7月、8月）

エ がん対策

- ・ がん検診受診率向上に向けた集中キャンペーン（期間：10/20～10/31）
（商業施設での普及啓発コーナーの設置）
- ・ 乳がん月間におけるピンクリボンツリーの展示（期間：10/20～10/31）

オ 口腔保健

- ・ 「歯と口の健康週間」（期間：6/4～6/10）（ポスター掲示、パンフレット配布）
- ・ 成人期歯周病予防事業（労働衛生担当者等を対象とした歯科保健講話）
1回 60名（9月）
- ・ 「いい歯の日」に係る普及啓発（11/8）（ポスター掲示、パンフレット配布）
- ・ 「いい歯の日」に係る健康教育 2回 20名（11月、12月）
- ・ 釜石地域歯科保健医療従事者研修会（令和8年1月開催）
- ・ 釜石地域歯科保健連絡会（令和8年1月開催）

カ 被災地の健康づくり

- ・ こころと体の健康づくり講座
（岩手県立大学看護学部学生との交流、体組成測定、健康教育）
6回 参加延65名（8月～12月）

(2) 栄養改善（令和7年12月末現在）

ア 特定給食施設指導

- 管内保育所等給食会における活動支援 4回 63名（4～12月）
- 巡回指導

8施設（11～12月、1～2月6施設予定）

イ 食生活改善推進員地区組織の育成及び活動支援

- 食生活改善推進員を対象とした研修会 1回 59名（8月）
- 交流会等活動支援 4回 延べ186人

ウ 管内市町栄養改善担当者連絡会

1回 6名（7月）

(3) 母子保健（令和7年12月末現在）

ア 小児慢性特定疾病医療費支給認定

認定件数 延べ49件
（新規3件、更新38件、変更8件）

イ 不妊治療に係る通院交通費に対する助成

助成件数 1件

ウ 釜石地域母子保健医療連絡会

2回 延べ32名（6月、12月、2月開催予定）

エ 釜石地域母子保健医療関係者研修会

（釜石地域母子保健医療連絡会と併催）

1回 22名（12月）（再掲）

オ 思春期保健講話

1回 32名（11月）

(4) 精神保健・医療・福祉対策（令和7年12月末現在）

ア 精神保健福祉相談（こころの健康に関する相談）

- 精神科医師による相談（毎月1回定例開催） 4回 6件
- 保健師による相談 延べ121件

（訪問19件、来所14件、電話88件）

イ 精神障害者の入院措置

通報件数8件（うち措置入院4件）

ウ 障害者自立支援医療（精神通院）支給認定及び精神保健福祉手帳の交付

- 自立支援医療（精神通院）支給認定者数 認定件数 延べ617件
（新規43件、更新439件、変更135件）
- 精神障害者保健福祉手帳交付者数 交付件数 延べ172件
（新規36件、更新136件）

エ 精神科病院実地指導、実地審査

1医療機関

オ 自立支援医療（精神通院）指定医療機関の指定、運営指導等

- 指定医療機関の指定 新規0件 更新4件
- 指定自立支援医療機関（精神通院）実地指導 2医療機関

書面審査7薬局、1訪問看護

カ ひきこもり対策推進事業

- ・ 相談支援事業 相談件数 7 件（来所 7 件）

キ アルコール関連問題対策

- ・ 各種健康教室及び出前講座に併せた健康教育 6 回 182 名

(5) 自殺対策（令和 7 年 12 月末現在）

年次別自殺死亡率（人口 10 万対）

	令和元年	令和 2 年	令和 3 年	令和 4 年	令和 5 年
全国	15.7	16.4	16.5	17.4	17.4
岩手県	20.5	21.3	16.2	21.3	20.2
釜石管内	19.9	20.9	16.6	17.0	22.3

[出典] 全国・岩手県：人口動態統計（厚生労働省）、釜石管内：保健福祉年報（岩手県保健福祉部）

ア 地域の関係機関との情報共有・連携強化

- ・ 釜石地域自殺対策ネットワーク会議 1 回 24 名（12 月）
- ・ 釜石地域こころサポート実務者連絡会 4 回 延べ 101 名
（5 月、7 月、9 月、11 月、1 月開催予定）

イ 人材養成・育成

- ・ 保健医療関係者に対する研修会
（釜石地域こころサポート実務者連絡会と併催） 4 回 延べ 101 名（再掲）
- ・ 沿岸圏域自殺予防活動ボランティアフォローアップ講座
1 回 5 名（10 月）
- ・ 傾聴ボランティア活動支援 4 回 延べ 23 名

ウ 普及啓発等

- ・ 事業所メンタルヘルス出前講座 6 回 193 名
- ・ 事業所訪問 4 事業所（10 月）
- ・ 自殺防止月間（9 月）、自殺対策強化月間（3 月予定）における普及啓発
（商業施設での普及啓発コーナーの設置、関係機関でのポスター掲示依頼等）
- ・ 精神保健相談（うつ、自殺に関する相談）
延べ 14 件（来所 2 件、電話 12 件）

エ ハイリスク者への支援

- ・ 自死遺族交流会「釜石・大槌 わかち合いの集い」
2 回（10 月、12 月、2 月開催予定）

(6) 感染症対策（令和 7 年 12 月末現在）

ア 感染症発生状況（患者発生届受理）

- ・ 2 類感染症 結核 8 件 ※詳細は「(7) 結核対策」参照
- ・ 3 類感染症 腸管出血性大腸菌感染症 1 件
- ・ 4 類感染症 レジオネラ症 1 件

- ・ 5類感染症 百日咳 42件
- イ 感染症発生動向調査事業（指定届出機関の報告による定点把握）
 - ・ 週及び月毎の報告・情報還元
- ウ 釜石保健所感染症診査協議会 9回 診査件数 15件
- エ 感染症対策研修会（年2回）
 - ・ 教育・保育施設の職員対象 1回 18名（11月）
 - ・ 高齢者・障害者施設の職員対象 1回 17名（12月）
- オ 感染症出前講座 4回 90名
- カ エイズ対策
 - ・ HIV検査普及週間（期間：5/29～6/6）に関する取組
（商業施設での街頭キャンペーン、釜石保健所HP掲載）
 - ・ 世界エイズデー（12/1）に関する普及啓発
（商業施設での普及啓発コーナーの設置によるレッドリボンツリーの展示及び普及啓発物品の配架、管内高等学校及び専門学校へのチラシ配布等）
- キ 肝炎対策
 - ・ 肝炎治療特別促進事業（医療費助成） 申請件数 新規3件、更新21件
 - ・ ウイルス性肝炎患者等の重症化予防推進事業 申請0件
- ク 釜石圏域新型インフルエンザ等対策連絡会議 1回 36名（12月）

《感染症各種検査実施状況》

No.	項目	実施件数	
1	HIV抗体検査	5件	
2	肝炎ウイルス検査	B型	6件
		C型	6件
3	性器クラミジア感染症病原体検査	4件	
4	梅毒検査	6件	
5	HTLV-1抗体検査	0件	

(7) 結核対策（令和7年12月末現在）

- ア 結核患者発生状況
 - ・ 新規登録患者数（令和7年1月～令和7年12月）
新規登録8件（うち潜在性結核感染症4件）
- イ 結核患者管理等
 - ・ 治療中の患者に対する服薬指導等（令和7年4月～令和7年12月）
訪問59件、所内面接1件、電話8件、関係者カンファレンス1回
 - ・ 接触者健診の健康診断 37件（所内21件、委託16件）
 - ・ 治療終了者の精密検査（管理検診等による病状把握）
6件
 - ・ 結核予防講話の実施 3回 65名（8月、9月、12月）

ウ 結核健康診断費補助事業

交付決定件数 9 件

(8) 難病対策（令和 7 年 12 月末現在）

ア 特定医療費（指定難病）支給認定申請件数

新規 36 件、更新 376 件、変更 51 件

イ 難病患者地域支援ネットワーク事業

- ・ 神経難病患者・家族の集い 1 回 10 名（12 月）
- ・ 訪問相談・指導事業 4 件
- ・ 釜石地域難病対策地域協議会（令和 8 年 2 月開催予定）

(9) 臓器移植・骨髄ドナー登録

- ・ 移動献血並行型骨髄ドナー登録会（年 2 回） 登録件数 5 件（9 月、12 月）

(10) 保健看護

- ・ 釜石地域統括保健師等連絡会 1 回 8 名（7 月）
- ・ 沿岸圏域新任期保健師研修会 1 回 24 名（10 月）
- ・ 地域看護学学生実習指導 2 回 4 名（6 月、9 月）

3 環境衛生課

(1) 食品衛生関係業務の状況（令和7年12月末現在）

ア 食中毒の発生防止及び食品の安全確保

- ・ 食品営業施設等の監視指導 延べ1,412件
(許可施設506件、届出施設906件)
- ・ 集団給食施設の監視指導 26件

イ 食品等の検査（令和7年12月末現在）

- ・ 微生物、残留農薬及び放射性物質等を検査項目とした収去検査
48件（全て基準に適合）

ウ HACCPに沿った衛生管理の推進

- ・ 衛生管理計画作成ワークショップ 1回
- ・ 食品衛生責任者実務講習会 4回
(受講者数延べ36名、計画書作成施設25件)

(2) 狂犬病予防・動物愛護関係業務の状況（令和7年12月末現在）

ア 釜石市、大槌町、獣医師会遠野支会及び動物愛護団体等と連携した動物愛護週間行事の開催

- ・ 動物慰霊祭の開催（9月）
- ・ 「動物ふれあいフェスティバル」の開催（10月）
釜石市内で犬のしつけ方教室、猫の飼い方相談を実施し、飼い主等約60名と犬35頭が参加

イ 動物愛護思想等に係る普及啓発事業の実施

- ・ 動物愛護団体主催のセラピー犬ふれあいイベントへの協力（11月）
- ・ 県総合防災訓練において、大槌町ペット同伴避難所運営訓練への協力（11月）
- ・ 保護猫譲渡会開催（5月、7月、10月、12月）

(3) 薬務関係業務の状況（令和7年12月末現在）

ア 医薬品の適正管理・販売等を図るための薬局等に係る監視指導

- ・ 薬局及び医薬品販売業の監視指導 113件

イ 薬物乱用防止の啓発活動

- ・ 「ダメ。ゼッタイ。」普及運動（6～7月）
ポスター配布・掲示、市町等に募金の協力依頼
- ・ 不正大麻・けし撲滅運動（6～8月）
ポスター配布・掲示、けし抜去
- ・ 麻薬・覚醒剤・大麻乱用防止運動（10～11月）
ポスター配布・掲示、県ホームページ掲載

ウ 献血推進の活動（令和7年12月末現在）

- ・ 愛の血液助け合い運動など各種キャンペーンを実施
- ・ 献血者数1,337人（200ml換算／達成率96.0%）

(4) 環境衛生関係業務の状況（令和7年12月末現在）

ア 環境衛生関係施設の衛生環境の確保

- 生活衛生関係営業施設の監視指導 延べ58件（内訳は下表のとおり）

	旅館等	住宅宿泊事業	興行場	公衆浴場	理容所	美容所	クリーニング
監視件数 (対象施設数)	18 (41)	2 (7)	2 (2)	13 (7)	6 (54)	15 (117)	2 (22)

- 水道施設の監視指導 延べ16件（内訳は下表のとおり）

	上水道	専用水道	簡易専用水道※
監視件数 (対象施設数)	6 (2)	2 (1)	8 (16)

※ 簡易専用水道については、権限移譲市（釜石市）分を含まない。

- 廃棄物処理関係施設の監視指導 延べ1,715件（内訳は下表のとおり）

	一般廃棄物処理施設	産業廃棄物関係	自動車リサイクル業
監視件数 (許可等件数)	23 (9)	1,627 (処理業50、施設12)	65 (28)

イ 良好な水環境の確保対策

- 浄化槽の設置に係る届出等の審査 11件
- 水質特定事業場の水質検査 延べ25事業場
- 公共用水域の水質検査 延べ172件（内訳は下表のとおり）

	河川	海域	海水浴場
検査件数 (水域数)	60 (8)	92 (4)	20 (3)

4 福祉課（※保健所業務ではないもの）

(1) 社会福祉総務

ア 民生委員・児童委員研修会

- (ア) 日時 令和8年1月23日（金）13時30分～15時40分
- (イ) 会場 釜石情報交流センター多目的集会室（釜石PIT）
- (ウ) 出席者数 釜石市及び大槌町の民生児童委員等71名
- (エ) 主な内容
 - a 制度説明（生活保護、生活困窮者自立支援、ひとり親支援等）
 - b 地域福祉活動実践例紹介
 - ・ 「子ども食堂の取組」（講師）月あかりの会（大槌町）大萱生 都
 - ・ 「認知症カフェの取組」（講師）社会福祉法人岩手徳栄会
地域密着型介護老人福祉施設三峯の杜施設長 齊藤敦子

イ 生活困窮者自立支援事業

- ・ 住田町及び大槌町の生活困窮者自立支援調整会議 概ね毎月1回以上開催
精神や発達に係る障がい者を含む生活困窮者ケースの検討、情報交換等
- ・ 住宅確保給付金の支給等

(2) 障がい福祉

ア 障害福祉サービス事業所及び障害児通所支援事業所等の指導

- (ア) 実地指導 障害者総合支援法に基づく11事業所
児童福祉法に基づく5事業所

（単位：事業所）

	障害者総合支援法																児童福祉法			
	居宅介護	重度訪問	同行援護	行動援護	療養介護	生活介護	短期入所	支援施設	機能訓練	就労移行	就労A	就労B	就労移行	地域移行	地域定着	共同生活	計	児発支援	放デイ	保育所等訪問
管内事業所数	8	7	2	1	1	5	4	2	1	0	6	4	4	4	50	3	5	1	9	
実地指導	2	1	1	1	0	1	0	0	0	1	0	2	0	0	2	11	2	2	1	5

(イ) 集団指導

- ・ 対象 管内全ての障害福祉サービス事業所及び障害児通所支援事業所
- ・ 日時 令和8年2月10日（火）13時30分～15時30分
- ・ 会場 釜石地区合同庁舎4階大会議室
- ・ 主な内容
 - 講演 「障害福祉サービス事業所等における人材確保及び職場環境整備について（仮題）」
 - 講師 岩手県社会福祉士会 相談役 高橋勝
 - その他、指定障害福祉サービス事業所等の実地指導結果等に基づく指導を行い、令和6年度障害福祉サービス等報酬改定内容の説明等を実施

イ 釜石圏域障がい者自立支援協議会運営支援

	全体会	事務局会議	子ども支援 部会	就労支援部 会	地域づくり 部会
年間開催 予定数	2回	12回 (毎月)	12回 (毎月)	12回 (毎月)	12回 (毎月)

(協議会における当広域振興局からの主な情報提供)

地域づくり部会(11月4日及び1月28日開催)において、管内における障害者総合支援法第77条第3項第1号に基づく「地域生活支援拠点」に係る障害福祉サービス等報酬制度について、説明及び集中的な質疑応答に対応

(3) 児童福祉等

ア 児童福祉施設事務指導(毎年度実施)

5施設

イ 幼保連携型認定こども園指導監査(3年に1度実施)

2施設

ウ 児童福祉行政指導監査

釜石市及び大槌町で実施

エ 児童福祉週間行事

こいのぼり掲揚式 令和7年4月23日実施

(4) ひとり親家庭等の福祉

ア 母子父子寡婦福祉資金新規貸付決定(令和8年1月末現在)

(単位:件)

居住地	技能習得資金	就学支度資金	修学資金	生活資金	計
釜石市		3	2	1	6
大槌町	1	2			3
計	1	5	2	1	9

イ 釜石圏域ひとり親家庭等ネットワーク会議開催

3月開催予定

(5) 配偶者暴力対策

ア 配偶者暴力相談支援センター業務

配偶者からの暴力の防止及び被害者の保護等に関する法律第3条に基づく新規相談受付件数推移

令和5年度	令和6年度	令和7年度(11月まで)
14件	7件	11件

イ 釜石・大槌配偶者暴力被害防止等関係機関連絡会議

(ア) 第1回会議 令和7年7月9日

(イ) 第2回会議 令和8年1月14日

ウ オレンジ&パープルリボンキャンペーンの開催

11月の「児童虐待防止推進月間」及び「女性に対する暴力をなくす運動」期間に合わせて、普及啓発を一体的かつ重点的に行う取組として、オレンジ&パープルリボンツリーを公共施設等にて展示

(6) 少子化対策

ア さんりく結婚応援支援事業

沿岸広域振興局管内9市町村に在住する結婚や出会いを希望する者に対し、三陸沿岸の観光資源等を活用しながら、広域での出会いの機会を提供するイベントを開催

第1回：宮古市にて9月7日実施（男性15名、女性14名、計29名参加）

第2回：陸前高田市にて10月16日実施（男性16名、女性16名、計32名参加）

第3回：釜石市にて12月7日実施（男性12名、女性12名、計24名参加）

参加者計85名

イ 少子化対策・人口減対策に係る市町村との意見交換

令和7年12月に、経営企画部と合同で、沿岸広域振興局管内全9市町村を訪問し、市町村の関係課職員と意見交換

(7) ひとにやさしいまちづくりの推進

ア ひとにやさしい駐車場制度の推進（令和8年1月末現在）

ひとにやさしい駐車場利用証交付数 72件（新規42件、更新30件）

イ ヘルプマークの配布（令和8年1月末現在）

新規47件、更新39件

(8) 各種手当

ア 手当の認定及び受給資格者数の推移

	令和4年度	令和5年度	令和6年度	令和7年度
児童扶養手当	358人	326人	358人	275人
特別児童扶養手当	491人	493人	493人	545人
特別障害者手当等	30人	30人	32人	32人

※ 各年度3月末時点の数値（令和7年度は11月末時点）

※ 児童扶養手当及び特別障害者手当等については管内5町村、特別児童扶養手当については管内9市町村を管轄

イ 児童手当、児童扶養手当及び特別児童扶養手当事務指導監査

沿岸広域振興局管内2市2町1村で実施

(9) 生活保護（大槌町、住田町分）

ア 年度別被保護世帯数・被保護人員数・保護率の推移

	平成27年度	令和4年度	令和5年度	令和6年度	B/Z	B/A	令和7年12月末日 (直近月)	C/A
	(Z)		(A)	(B)	(%)	(%)	(C)	(%)
管内世帯数	7,660	7,326	7,344	7,300	95.3%	99.4%	7,209	98.2%
被保護世帯数	105	134	143	162	154.3%	113.3%	173	121.0%
管内人口	17,441	15,385	15,013	14,534	83.3%	96.8%	14,110	94.0%
被保護人員	132	162	179	203	153.8%	113.4%	223	124.6%
保護率(‰)	7.57‰	10.53‰	11.92‰	13.97‰	184.5%	117.1%	15.80‰	132.6%

※ 各年度4月1日時点の数値。令和7年度は12月時点（人口及び世帯数は岩手県人口移動報告年報による。）

イ 世帯類型別の推移

	平成27年度	令和4年度	令和5年度	令和6年度	B/Z	B/A	令和7年12月末日 (直近月)	C/A	直近月 構成比
	(Z)		(A)	(B)			(C)		
	世帯数	世帯数	世帯数	世帯数	(%)	(%)	世帯数	(%)	(%)
高齢者世帯	53	77	76	76	143.4%	100.0%	90	118.4%	52.0%
母子世帯	4	4	4	5	125.0%	125.0%	12	300.0%	6.9%
障害者世帯	18	14	18	19	105.6%	105.6%	16	88.9%	9.2%
傷病者世帯	15	17	14	14	93.3%	100.0%	12	85.7%	6.9%
その他世帯	15	22	31	33	220.0%	106.5%	43	138.7%	24.9%
計	105	134	143	147			173		

※ 特記しているものを除き各年度4月1日時点の数値