

## 物品購入等競争入札参加資格審査申請の案内 ( 令和8・9・10年度用 随時受付用 )

岩手県が発注する物品購入等に係る競争入札参加資格を取得したい方は、次により資格審査申請手続きをしてください。

なお、競争入札参加資格を取得された方は、競争入札参加資格者名簿に登載し、県ホームページ等で公表いたします。

### 1 資格要件

- (1) 営業に関し法令上許可、登録等を必要とする業種にあつてはこれを受けていること。
- (2) 競争入札に係る契約を締結する能力を有しない者でないこと。
- (3) 破産手続開始の決定を受けて復権を得ない者でないこと。
- (4) 岩手県暴力団排除条例（平成23年岩手県条例第35号）に規定する暴力団、暴力団員又はこれらの者と密接な関係を有する者でないこと。
- (5) 物品購入等参加資格を取り消され、その期間を経過しない者でないこと。

### 2 申請登録スケジュール

受理期間	登録日
4月1日 ～ 6月末日	9月1日
7月1日 ～ 9月末日	12月1日
10月1日 ～ 11月末日	3月1日
12月1日 ～ 1月末日	4月1日
2月1日 ～ 3月末日	6月1日

### 3 申請方法

原則電子申請での受付となります。電子申請・届出システムより申請をお願いします。

なお、委任状は電子申請後、原本を次の提出先へ別途郵送もしくは持参により提出いただきますのでご留意ください。

「本申請の案内」「記載例・記載注意事項」の他、申請画面の前に「申請手続き説明」が表示されますので、内容をよく読んでから手続きを進めてください。

※ 行政書士による代行申請については「記載例・記載注意事項」1ページ目「申請事務ご担当者名」の説明部分をご覧ください。

必要書類の不足や申請内容の不備等があり差替や修正が間に合わない場合、審査未了となり**資格取得に至らないことがあります。**書類の不足や入力漏れ等が無いかご確認いただき期限に余裕をもってご提出いただきますようお願いいたします。

※提出前に「申請内容チェックリスト」を是非ご活用ください。

#### 4 申請提出先

(1) 岩手県内に本店を有する者

本店の所在地を所管区域とする広域振興局審査指導監

(2) 岩手県外に本店を有する者

ア 岩手県内に支店等を有する者

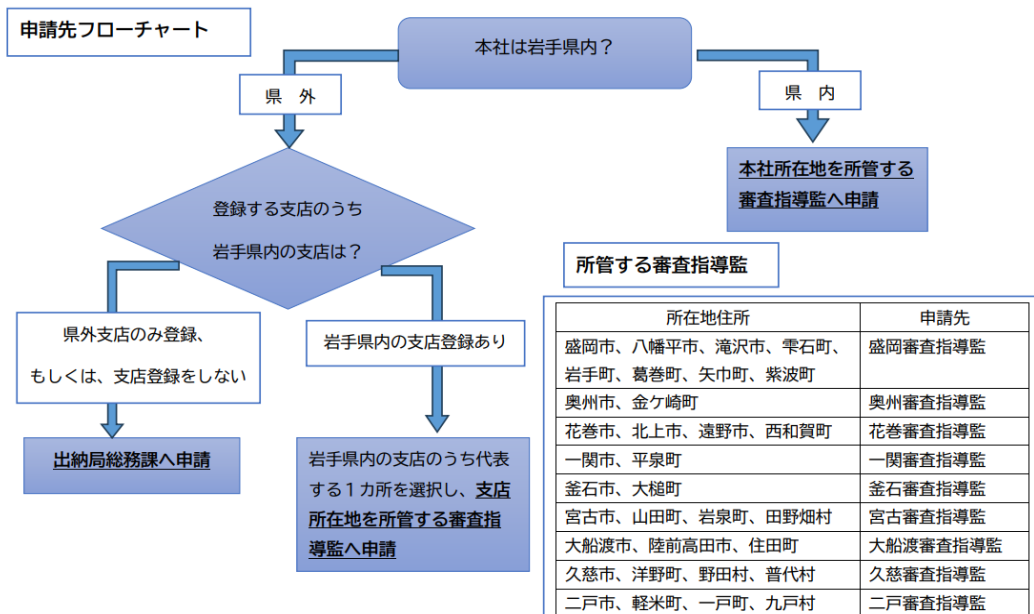
支店等の所在地を所管区域とする広域振興局審査指導監（支店等が複数ある場合は、そのいずれかひとつの広域振興局審査指導監）

イ 岩手県内に支店等が無い場合

県庁出納局総務課

#### 〈提出先一覧〉

提出先	所在地	電話番号	所管区域
県庁出納局総務課 (用品担当)	020-8570 盛岡市内丸10-1	019-629-5966 ・ 5972	県外
盛岡審査指導監	020-0023 盛岡市内丸11-1	019-629-6665	盛岡市、八幡平市、滝沢市、雫石町、 岩手町、葛巻町、矢巾町、紫波町
奥州審査指導監	023-0053 奥州市水沢大手町1-2	0197-22-2851	奥州市、金ケ崎町
花巻審査指導監	025-0075 花巻市花城町1-41	0198-41-9355	花巻市、北上市、遠野市、西和賀町
一関審査指導監	021-8503 一関市竹山町7-5	0191-26-1416	一関市、平泉町
釜石審査指導監	026-0043 釜石市新町6-50	0193-27-5528	釜石市、大槌町
宮古審査指導監	027-0072 宮古市五月町1-20	0193-64-2211	宮古市、山田町、岩泉町、田野畑村
大船渡審査指導監	022-8502 大船渡市猪川町字前田6-1	0192-22-9387	大船渡市、陸前高田市、住田町
久慈審査指導監	028-8042 久慈市八日町1-1	0194-66-9673	久慈市、洋野町、野田村、普代村
二戸審査指導監	028-6103 二戸市石切所字荷渡6-3	0195-26-8075	二戸市、軽米町、一戸町、九戸村



## 5 提出書類

電子申請・届出システムの申請画面から必要項目の入力及び必要書類の添付をお願いします。

(委任状を除き、紙による提出は不要です。)

各項目の記載方法は「記載例・記載注意事項」をご確認ください。

添付書類については、以下の項目をご確認ください。

(1) 登録事項証明書(法務局発行で発行後3か月以内のもの)等の写し

※個人の場合は、営業証明書(市役所等発行で発行後3か月以内のもの)

(2) 取引金融機関、本・支店名、預金種目、口座番号及び口座名義が確認できる書類の写し

(例示)

・通帳の写し(表紙、表紙裏の見開き部分)

・口座確認書又は取引照合表などの金融機関が発行した書類の写し

本店及び支店を登録する場合で別々の振込口座を申請する場合は、それぞれ口座等が確認できる書類の提出が必要です。

(3) 委任状

支店長等に岩手県との契約を委任する場合に提出

(4) 印刷設備保有状況等調書(様式第4号)

営業種目が印刷物類〔営業種目コード(0201~0206)〕の登録をしようとする場合

(5) 法令上許可等を必要とする業種の場合は、当該許可等を受けていることを証する書面の写し

(例示) 高度管理医療機器等販売業許可、農薬販売届、石油販売業届出、揮発油販売業登録、

高圧ガス販売事業届、液化石油ガス販売事業登録、古物商許可証 等 <5ページ例示表>

(6) 暴力団、暴力団員又はこれらの者と密接な関係を有する者に該当しないことの誓約書

(様式第5号)

法人にあつては、登記事項証明書に記載の全役員等(評議員、監査役等を含む。辞任・退任等した者は記載不要)を記載してください。

(7) 納税証明書(国税一税務署発行 県税一広域振興局県税部、県税室、県税センター発行)(発行後3か月以内のもの)の写し

ア 法人の場合

(イ) 岩手県内に事務所又は事業所を有する場合

a 「県税」の納税証明書(県税一様式第111号)

b 「消費税及び地方消費税」の納税証明書(国税一その3又はその3の3)

(ロ) 岩手県内に事務所又は事業所を有しない場合

a 「法人税」と「消費税及び地方消費税」の納税証明書(国税一その3の3)

イ 個人の場合

(イ) 岩手県内に事務所又は事業所を有する場合

a 「県税」の納税証明書(県税一様式第111号)

b 「消費税及び地方消費税」の納税証明書(国税一その3又はその3の2)

(ロ) 岩手県内に事務所又は事業所を有しない場合

a 「申告所得税及び復興特別所得税」と「消費税及び地方消費税」の納税証明書(国税一その3の2)

## (8) 財務諸表（1ヵ年分）

### ア 法人の場合

直近の財務諸表（貸借対照表、損益計算書及び株主資本等変動計算書）

### イ 個人の場合

申請日の属する年の前年の所得に係る確定申告書の写し（貸借対照表を含む）

## (9) 債権債務者登録票(2)（様式第3号）

5店舗以上の支店を登録する場合に使用します。

支店4店舗までは電子申請・届出システムに直接入力しますので添付不要です。

※ 以下の提出書類は、岩手県内に本店（本社）を有する場合に必要となります。

(10) 「ISO14001認証取得証明書」の写し（当該認証を取得している場合）

(11) 「いわて地球環境にやさしい事業所認定書（★★又は★★★）」の写し（当該認定を受けている場合）

(12) 「いわて子育てにやさしい企業認証書」の写し（当該認証を受けている場合）

(13) 「いわて女性活躍認定企業等認定（ステップ2）」の写し（当該認定を受けている場合）

(14) 障害者雇用状況報告書の写し（当該報告を公共職業安定所に行っている場合）

必要書類のうち、写しで提出するものは、複写機等を使用して機械的に複写したもので、ほぼ原寸大の鮮明なものに限りますのでご注意ください。

## 6 資格の有効期間及び更新手続

(1) 資格を付与された日から令和11年3月31日までとなります。

(2) 次回更新手続きについては、令和10年11月頃にホームページで案内する予定です。

## 7 資格審査結果の通知

審査結果は、登録予定日の前月の下旬に、申請の際電子申請・届出システムで入力したメールアドレスにご連絡します。

## 8 その他

不明な点は、申請提出先（県庁出納局総務課もしくは広域振興局審査指導監）へお問い合わせください。

### 💡 申請後、届出内容に変更が生じた場合

速やかに物品購入等競争入札参加資格審査申請書記載事項変更届（様式第6号）に必要書類を添付して、郵送（持参）により申請受付窓口あて提出をお願いします。

必要添付書類や様式等は「変更届を提出される際の留意事項」のページをご覧ください。

[変更届を提出される際の留意事項](#)

販売を行うに当たり許可、登録等を必要とする営業種目の当該許可等の例示

営業種目 コード区分		コード・名称		希望するにあたって関係する 許可・登録等の例
06	精密機械 類	0603	計測機器	特定計量器販売事業届出書
		0604	医療機器	高度管理医療機器等販売業・貸与業許可証
07	医療器 具・薬品 類	0701	医薬品	医薬品販売業許可証 毒物劇物販売業登録票
		0702	医療・衛生用品(毒物・劇物)*	高度管理医療器具等販売業・貸与業許可証 毒物劇物販売業登録票
		0703	医療・衛生用品(その他)	高度管理医療器具等販売業・貸与業許可証
		0705	化学・工業薬品(毒物・劇物)*	毒物劇物販売業登録票 アルコール販売事業許可書
		0706	化学・工業薬品(その他)	アルコール販売事業許可書
		0707	農業薬品(毒物・劇物)*	農薬販売届 肥料販売業務開始届出書 毒物劇物販売業登録票
		0708	農業薬品(その他)	農薬販売届 肥料販売業務開始届出書
		0709	その他	火薬類販売営業許可証
08	燃料油脂 類	0801	冷暖房用燃料	石油販売業開始届出書
		0802	車輛用燃料	揮発油販売業者登録通知書
		0803	ガス	液化石油ガス販売事業登録(通知書) 高圧ガス販売事業届
11	百貨・日 用品類	1103	食料品類	食品衛生法許可 米穀小売業届出
13	その他	1306	農林業資材	肥料販売業務開始届出書
		1311	その他	小売電気事業者登録通知 (小売電気事業を営もうとする者の登録の場合)
15	古物	1501 ~ 1505	自動車、自転車類、時計・宝飾品 類、金券類、その他*	古物商許可証

1 例示は参考であること。

2 \*印がついている業種は、登録にあたり、必ず下記の許可証が添付すること。

0702、0705、0707: 毒物劇物(一般・農業用・特定)販売業登録票

1501～1505: 古物商許可証