

# 令和7年度岩手県県央保健所運営協議会

日時：令和8年1月19日（月）15：30～17：00

場所：盛岡地区合同庁舎8階 大会議室

参集・オンライン開催（Zoom）

## 次 第

### 1 開 会

### 2 あいさつ

### 3 委員紹介

### 4 議 事

#### (1) 協議事項

会長及び副会長の選出

#### (2) 報告事項

「いわて県民計画 第2期アクションプラン（2023～2026）」（県央保健所）に係る令和7年度取組実績について

#### (3) 情報提供

ア 岩手県救急安心センター（＃7119）について

イ 感染症の動向について

ウ クマ鈴及びクマスプレーの貸与について

#### (4) 意見交換（保健所業務全般）

### 5 そ の 他

### 6 閉 会

#### 【配付資料】

・ 会議次第

・ 県央保健所運営協議会出席者名簿

・ 根拠法令

・ 県央保健所（盛岡広域振興局保健福祉環境部）組織図

・ 県央保健所運営協議会委員名簿

#### ○報告事項

・ 資料No.1 「いわて県民計画 第2期アクションプラン（2023～2026）」（県央保健所）に係る令和7年度取組実績について

#### ○情報提供事項

資料No.2 岩手県救急安心センター（＃7119）について

資料No.3 感染症の動向について

資料No.4 クマ鈴及びクマスプレーの貸与について

参考資料 令和7年度盛岡広域振興局保健福祉環境部 県央保健所

岩手県県央保健所運営協議会 出席者名簿

| 区分        | 構成団体                       | 職 名           | 氏 名     | 出欠等  | 備 考            |
|-----------|----------------------------|---------------|---------|------|----------------|
| 市町／7名     | 八幡平市                       | 市 長           | 佐々木 孝 弘 | 現地   | (代理) 佐々木福祉部長   |
|           | 滝沢市                        | 市 長           | 武 田 哲   | ZOOM | (代理) 猿舘健康こども部長 |
|           | 雫石町                        | 町 長           | 猿 子 恵 久 | ZOOM | (代理) 川崎健康推進課長  |
|           | 葛巻町                        | 町 長           | 鈴 木 重 男 | 欠席   |                |
|           | 岩手町                        | 町 長           | 佐々木 光 司 | 現地   | (代理) 横澤健康こども課長 |
|           | 紫波町                        | 町 長           | 熊 谷 泉   | 現地   |                |
|           | 矢巾町                        | 町 長           | 高 橋 昌 造 | 現地   | (代理) 佐々木健康長寿課長 |
| 保健医療団体／8名 | 岩手西北医師会                    | 会 長           | 伊 藤 達 朗 | ZOOM |                |
|           | 紫波郡医師会                     | 会 長           | 野 崎 有 一 | 欠席   |                |
|           | 岩手八幡平歯科医師会                 | 会 長           | 高 嶋 勉   | ZOOM |                |
|           | 岩手県立中央病院                   | 院 長           | 臼 田 昌 広 | ZOOM | (代理) 菊池副院長     |
|           | 岩手医科大学附属病院                 | 病院長           | 森 野 禎 浩 | ZOOM |                |
|           | 日本精神科病院協会岩手県支部             | 支部長           | 伴 亨     | ZOOM |                |
|           | 盛岡薬剤師会                     | 会 長           | 佐々木 俊   | ZOOM |                |
|           | 紫波町学校保健会                   | 会 長           | 石 川 修 司 | ZOOM |                |
| 学識経験者／7名  | 岩手県立大学看護学部                 | 准教授           | 後 藤 未央子 | ZOOM |                |
|           | 特定非営利活動法人<br>岩手県地域婦人団体協議会  | 副会長           | 後 藤 夕香里 | 欠席   |                |
|           | 岩手県食品衛生協会県央支会              | 支会長           | 佐 藤 詩 夫 | 現地   |                |
|           | 公益社団法人岩手県看護協会<br>盛岡支部      | 支部長           | 大 平 栄 子 | ZOOM |                |
|           | 岩手県食生活改善推進員団体<br>連絡協議会盛岡支部 | 支部長           | 佐 藤 康 子 | 現地   |                |
|           | 県央地区社協連絡協議会                | 会 長           | 藤 原 義 一 | 現地   |                |
|           | 公益財団法人岩手県生活衛生<br>営業指導センター  | 専務理事<br>兼事務局長 | 海 上 博   | 欠席   |                |
| 行政        | 盛岡西警察署                     | 生活安全課長        | 後 藤 秀 樹 | 欠席   |                |

【オブザーバー】

| 所 属    | 職 名             | 氏 名     | 備 考  |
|--------|-----------------|---------|------|
| 盛岡市保健所 | 保健衛生監兼<br>保健所次長 | 川 目 昌 竜 | ZOOM |

【事務局】

| 所 属   | 職 名           | 氏 名     | 備 考 |
|-------|---------------|---------|-----|
| 県央保健所 | 所長            | 仲 本 光 一 |     |
|       | 副所長           | 日 向 秀 樹 |     |
|       | 特命参事          | 中 田 浩 一 |     |
|       | 次長            | 柴 田 勝 師 |     |
|       | 主幹兼<br>企画管理課長 | 工藤 富士子  |     |
|       | 主幹兼<br>医療介護課長 | 阿 部 幸 子 |     |
|       | 保護課長          | 高 橋 信 之 |     |
|       | 技術主幹兼<br>保健課長 | 中野 真美子  |     |
|       | 福祉課長          | 芳賀 寛    |     |
|       | 環境衛生課長        | 阿 部 規 子 |     |
|       | 主任主査          | 桜 田 康 子 |     |
|       | 主査保健師         | 横 澤 貴 子 |     |

## 【根拠法令等】

### 地域保健法

(昭和22年9月5日法律第101号)

第十一条 第五条第一項に規定する地方公共団体は、保健所の所管区域内の地域保健及び保健所の運営に関する事項を審議させるため、当該地方公共団体の条例で定めるところにより、保健所に、運営協議会を置くことができる。

### 保健所運営協議会条例

(昭和28年12月28日岩手県条例第42号)

(設置)

第1条 地域保健法（昭和22年法律第101号）第11条の規定に基づき、保健所に、保健所運営協議会（以下「協議会」という。）を置く。

(組織)

第2条 協議会は、委員30人以内で組織する。

2 委員は、市町村、関係行政機関、医療関係団体、医療施設、学校、社会福祉施設、事業場等の代表者又は職員、学識経験者その他適当と認める者のうちから、知事が任命する。

(委員の任期)

第3条 委員の任期は、2年とする。ただし、欠員が生じた場合の補欠の委員の任期は、前任者の残任期間とする。

(会長、副会長)

第4条 協議会に委員の互選による会長及び副会長各1人を置く。

2 会長は、会務を総理し、会議の議長となる。

3 副会長は、会長を補佐し、会長に事故があるときは、その職務を行う。

(会議)

第5条 協議会は、保健所長が招集する。

2 会議は、委員の半数以上の出席がなければ開くことができない。

3 議事は、出席委員の過半数をもって決し、可否同数のときは、議長の決するところによる。

(庶務)

第6条 協議会の庶務は、当該保健所において処理する。

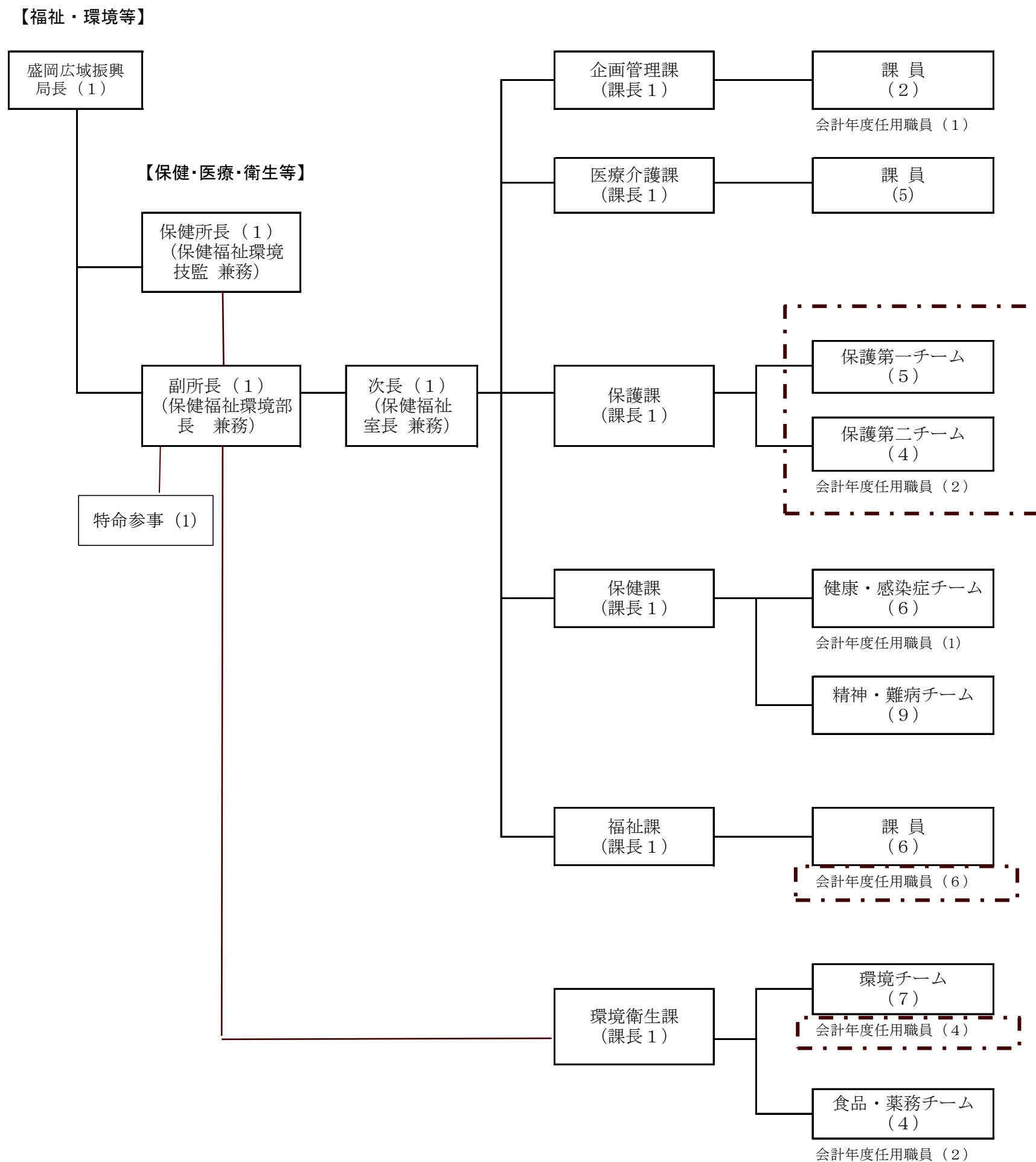
(その他)

第7条 この条例に定めるもののほか、協議会の運営に関し必要な事項は、知事が定める。

(参考) 県央保健所(盛岡広域振興局保健福祉環境部)組織図

(令和8年1月1日現在)

.....点線部は保健所兼務除く



岩手県県央保健所運営協議会 委員名簿

(任期 令和7年6月1日～令和9年5月31日)

| 区分          | 構成団体                       | 職 名           | 氏 名     | 備 考           |
|-------------|----------------------------|---------------|---------|---------------|
| 市町 / 7名     | 八幡平市                       | 市 長           | 佐々木 孝 弘 |               |
|             | 滝沢市                        | 市 長           | 武 田 哲   |               |
|             | 雫石町                        | 町 長           | 猿 子 恵 久 |               |
|             | 葛巻町                        | 町 長           | 鈴 木 重 男 |               |
|             | 岩手町                        | 町 長           | 佐々木 光 司 |               |
|             | 紫波町                        | 町 長           | 熊 谷 泉   |               |
|             | 矢巾町                        | 町 長           | 高 橋 昌 造 |               |
| 保健医療団体 / 8名 | 岩手西北医師会                    | 会 長           | 伊 藤 達 朗 | (R7. 11. 14～) |
|             | 紫波郡医師会                     | 会 長           | 野 崎 有 一 | (R7. 10. 21～) |
|             | 岩手八幡平歯科医師会                 | 会 長           | 高 嶋 勉   |               |
|             | 岩手県立中央病院                   | 院 長           | 臼 田 昌 広 |               |
|             | 岩手医科大学附属病院                 | 病院長           | 森 野 禎 浩 |               |
|             | 日本精神科病院協会岩手県支部             | 支部長           | 伴 亨     |               |
|             | 盛岡薬剤師会                     | 会 長           | 佐々木 俊   |               |
|             | 紫波町学校保健会                   | 会 長           | 石 川 修 司 |               |
| 学識経験者 / 7名  | 岩手県立大学看護学部                 | 准教授           | 後 藤 未央子 |               |
|             | 特定非営利活動法人<br>岩手県地域婦人団体協議会  | 副会長           | 後 藤 夕香里 |               |
|             | 岩手県食品衛生協会県央支会              | 支会長           | 佐 藤 詩 夫 |               |
|             | 公益社団法人岩手県看護協会<br>盛岡支部      | 支部長           | 大 平 栄 子 | (R7. 7. 24～)  |
|             | 岩手県食生活改善推進員団体<br>連絡協議会盛岡支部 | 支部長           | 佐 藤 康 子 |               |
|             | 県央地区社協連絡協議会                | 会 長           | 藤 原 義 一 |               |
|             | 公益財団法人岩手県生活衛生<br>営業指導センター  | 専務理事<br>兼事務局長 | 海 上 博   |               |
| 行政          | 盛岡西警察署                     | 生活安全課長        | 後 藤 秀 樹 |               |