

巡って、集めて、出会う縄文

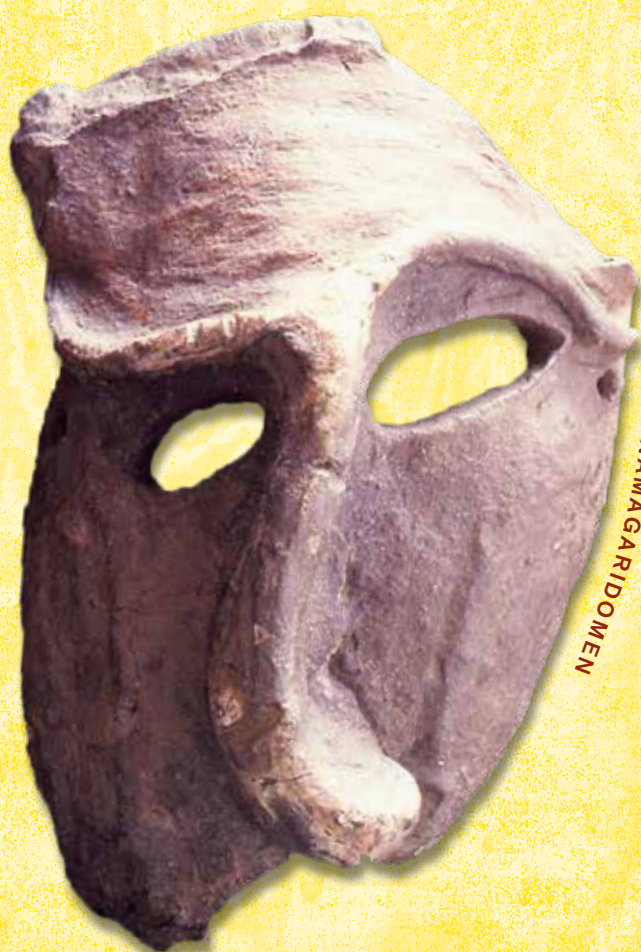
北[★]いわて 縄文[🌀]カード

配布期間

2026

1/31[±]~

カードがなくなり
次第終了



1[★]

三戸・一戸・九戸・軽米
の4市町村にて配布!

2[★]

縄文カードは
全部で5種類!

3[★]

全種コンプリートで
景品進呈!

お問い合わせ

〒028-6103 岩手県二戸市石切所字荷渡 6-3 (二戸合庁 4 階)
岩手県 県北広域振興局 二戸地域振興センター TEL: 0195-23-9205

縄文カードマップ



1

遺物名

はなまがどめん
鼻曲り土面

遺跡名

蒔前遺跡

配布

場所

御所野縄文博物館

一戸町岩館字御所野2
TEL 0195-32-2652



2

遺物名

かめかん
甕棺

遺跡名

荒谷遺跡

配布

場所

二戸市埋蔵
文化財センター

二戸市福岡字八幡下11番地1
TEL 0195-23-8020



3

遺物名

じんめんつきどばん
人面付土版

遺跡名

大日向II遺跡

配布

場所

かるまい文化交流
センター宇漢米館

軽米町大字軽米第8地割87番地1
TEL 0195-26-8250



4

遺物名

いしさじ
石匙

遺跡名

田代遺跡

配布

場所

九戸村公民館

九戸村大字伊保内 10-11-6
TEL 0195-42-2111



5

遺物名

えんとうしきどき
円筒式土器

遺跡名

馬場平遺跡

配布

場所

一戸町
コミュニティセンター

住所 一戸町一戸字砂森 117-2
TEL 0195-31-1400



岩手県北地域

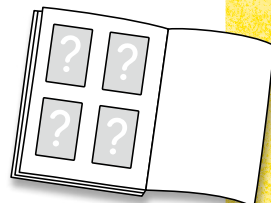
先着
50名

北いわて縄文カードコンプリート特典

「北いわて縄文カード」をコンプリートしたうえで応募条件を満たした方に、カードを収納できる特製カードホルダーを先着でプレゼント！

※ 特典の応募方法は、下記 HP または QR コードよりご確認ください。

https://www.pref.iwate.jp/kenpoku/nino_chiiki/1014651/1093120.html



◆ 縄文カードはマップに示した配布場所で受け取れます。郵送による配布は行いません。

◆ 各施設の休館日は事前に HP 等で確認してお越しください。

◆ カードホルダーの配布は先着 50 名に達し次第終了となります。

青森県でも縄文カードを配布しています

https://www.ao-maibun.jp/rediscover_jomon/rediscover_s1.html

詳細は上記 HP



発行 / 岩手県 県北広域振興局 二戸地域振興センター

協力 / 二戸市教育委員会、軽米町教育委員会、九戸村教育委員会、一戸町教育委員会、御所野縄文博物館、二戸市埋蔵文化財センター、かるまい文化交流センター、宇漢米館、九戸村公民館、一戸町コミュニティセンター