

（第1面）

産業廃棄物処理計画書

令和 7 年 6 月 13 日

岩手県知事 達増 拓也 様

提出者

住 所 岩手県北上市九年橋一丁目10番29号

氏 名 千田工業株式会社

代表取締役社長 千田 弘美

電話番号 0197-63-3207

廃棄物の処理及び清掃に関する法律第12条第9項の規定に基づき、産業廃棄物の減量その他その処理に関する計画を作成したので、提出します。

事業場の名称	千田工業株式会社
事業場の所在地	岩手県北上市九年橋一丁目10番29号
計画期間	令和7年4月1日～令和8年3月31日

当該事業場において現に行っている事業に関する事項

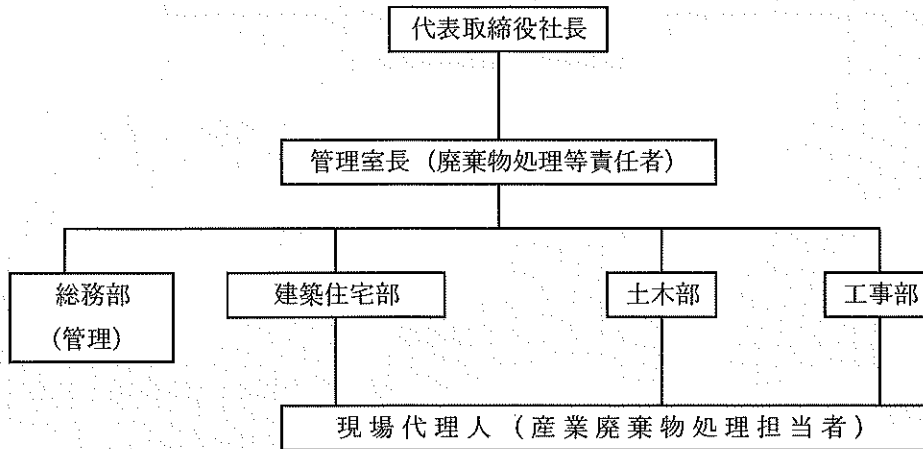
① 事業の種類	総合工事業
② 事業の規模	売上高45億1600万円 (令和6年5月1日～令和7年4月30日)
③ 従業員数	74名
④ 産業廃棄物の一連の処理の工程	コンがら・アスコンがら—委託処理(再生利用) 紙くず・廃油・廃アルカリ・廃酸・廃油(特管)・汚泥(特管)—委託処理(焼却) 廃石膏ボード・石綿含有—委託処理(埋立) ガラス・陶磁器くず—委託処理(再生利用・埋立・破碎・焼却) がれき類—委託処理(再生利用・埋立) 木くず—委託処理(再生利用・焼却・破碎) 繊維くず—委託処理(破碎) 金属くず—委託処理(再生利用・破碎・圧縮) 汚泥—委託処理(造粒固化・焼却) 建設汚泥—委託処理(造粒固化) 廃プラスチック類—委託処理(再生利用・焼却・圧縮・破碎・埋立) 水銀使用製品産業廃棄物—委託処理(選別)

(日本産業規格 A列4番)



産業廃棄物の処理に係る管理体制に関する事項

(管理体制図)



②計画

【目標】

産業廃棄物の種類

排出量

t

t

(今後実施する予定の取組)

産業廃棄物の分別に関する事項

別紙のとおり

①現状

(分別している産業廃棄物の種類及び分別に関する取組)

②計画

(今後分別する予定の産業廃棄物の種類及び分別に関する取組)

産業廃棄物の排出の抑制に関する事項

産業廃棄物の分別に関する事項

自ら行う産業廃棄物の中間処理に関する事項

		前年度（年度）実績																	
①現状	産業廃棄物の種類																		
	自ら熱回収を行った産業廃棄物の量																		
	自ら中間処理により減量した産業廃棄物の量																		
	(これまでに実施した取組)																		
	・該当無し																		
②計画	【目標】																		
	産業廃棄物の種類																		
	自ら熱回収を行う産業廃棄物の量																		
	自ら中間処理により減量する産業廃棄物の量																		
	(今後実施する予定の取組)																		
	・予定無し																		

自ら行う産業廃棄物の埋立処分又は海洋投入処分に関する事項

①現状	【前年度（ 年度）実績】																	
	産業廃棄物の種類																	
	自ら埋立処分又は 海洋投入処分を行った 産業廃棄物の量																	
	(これまでに実施した取組)																	
	・該当無し																	
②計画	【目標】																	
	産業廃棄物の種類																	
	自ら埋立処分又は 海洋投入処分を行う 産業廃棄物の量																	
	(今後実施する予定の取組)																	
	・予定無し																	

産業廃棄物の処理の委託に関する事項

①現状	【前年度（令和3年度）実績】																	
	産業廃棄物の種類	コンクリートがら	アスコンがら	廃プラスチック	金属くず	ガラス陶磁器	がれき類	汚泥	廃油	廃酸	廃アルカリ	紙くず	木くず	繊維くず	廃石膏ボード	水銀使用製品	建設汚泥	石綿含有
	全処理委託量	5885.66t	1870.36t	73.53t	1.43t	21.79t	17.64t	9.40t	0.16t	0.003t	0.03t	7.85t	893.45t	0.86t	91.32t	0.33t	96.47t	68.69t
	優良認定処理業者への 処理委託量			3.63t	0.04t								1.99t			0.33t		
	再生利用業者への 処理委託量	5885.66t	1870.36t	0.26t	0.11t	0.80t	1.94t						243.15t					
	認定熱回収業者への 処理委託量																	
	認定熱回収業者以外の 熱回収を行う業者への 処理委託量																	
	(これまでに実施した取組)																	
	・木くずの減量については、設計段階で極力プレカットを採用し切片材の減少に継続的に努めた。																	
	・再生利用を目的とした分別と取引業者との連携を図り廃棄物の減量に努めた。																	
	・古紙や鉄くず等、専ら再生利用を目的とする有価物取引業者を利用して廃棄物の減量に努めた。																	
②計画	【目標】																	
	産業廃棄物の種類	コンクリートがら	アスコンがら	廃プラスチック	金属くず	ガラス陶磁器	がれき類	汚泥	廃油	廃酸	廃アルカリ	紙くず	木くず	繊維くず	廃石膏ボード	水銀使用製品	建設汚泥	石綿含有
	全処理委託量	5885.00t	1870.00t	73.00t	1.40t	21.50t	17.60t	9.00t	0.10t	0.00t	0.03t	7.80t	893.40t	0.80t	91.00t	0.30t	96.00t	68.00t
	優良認定処理業者への 処理委託量			3.60t	0.04t								1.90t			0.30t		
	再生利用業者への 処理委託量	5885.00t	1870.00t	0.20t	0.11t	0.80t	1.90t						243.10t	0.80t				
	認定熱回収業者への 処理委託量																	
	認定熱回収業者以外の 熱回収を行う業者への 処理委託量																	
	(今後実施する予定の取組)																	
	・優良認定処理業者及び認定熱回収業者が、今後運搬可能な地区に認定されれば、その認定業者に委託を検討する。																	
	・リサイクル可能な産業廃棄物については全て再生利用業者に委託を検討する。																	

※事務処理欄

(産業廃棄物の種類: 全体)

排出した産業廃棄物の合計量を記載してください。

不要物等発生量

有償物量

排出量

① 9,152.18 t
9,147.23 t

自ら直接再生利用する量

② _____ t

自ら直接埋立処分又は海洋投入処分する量

③ _____ t

自ら中間処理する量

④ _____ t

④のうち熱回収を行う量

⑤ _____ t

自ら中間処理した後の残さ

⑥ _____ t

自ら中間処理により減量した量

⑦ _____ t

自ら中間処理した後再生利用する量

⑧ _____ t

自ら中間処理した後自ら埋立処分又は海洋投入処分する量

⑨ _____ t

直接及び自ら中間処理した後の委託処理量

⑩ 9,152.18 t
9,147.23 t

⑩のうち再生利用業者への処理委託量

⑫ 8,002.28 t
8,001.11 t

⑩のうち熱回収認定業者への処理委託量

⑬ _____ t

⑩のうち熱回収認定業者以外の熱回収を行う業者への処理委託量

⑭ _____ t

⑩のうち優良認定処理業者への処理委託量

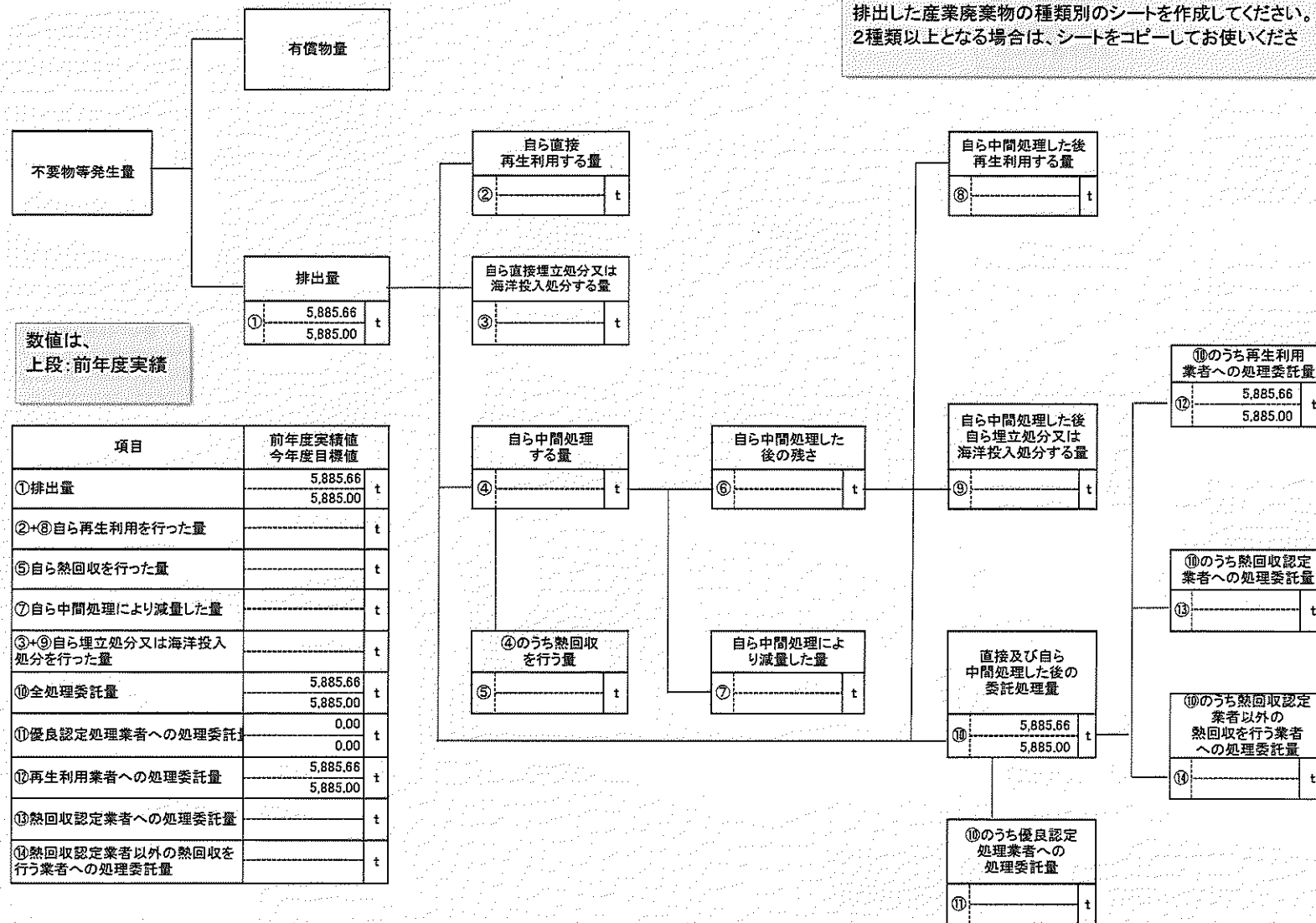
⑪ 144.15 t
140.57 t

数値は、
上段: 前年度実績値

項目	前年度実績値	今年度目標値
① 排出量	9,152.18 t	9,147.23 t
②+⑧ 自ら再生利用を行った量		t
⑤ 自ら熱回収を行った量		t
⑦ 自ら中間処理により減量した量		t
③+⑨ 自ら埋立処分又は海洋投入処分を行った量		t
⑩ 全処理委託量	9,152.18 t	9,147.23 t
⑪ 優良認定処理業者への処理委託量	144.15 t	140.57 t
⑫ 再生利用業者への処理委託量	8,002.28 t	8,001.11 t
⑬ 熱回収認定業者への処理委託量		t
⑭ 熱回収認定業者以外の熱回収を行う業者への処理委託量		t

数値は、
上段:前年度実績

項目	前年度実績値 今年度目標値	
①排出量	5,885.66	t
	5,885.00	
②+⑧自ら再生利用を行った量		t
⑤自ら熱回収を行った量		t
⑦自ら中間処理により減量した量		t
③+⑨自ら埋立処分又は海洋投入 処分を行った量		t
⑩全処理委託量	5,885.66	t
	5,885.00	
⑪優良認定処理業者への処理委託量	0.00	t
	0.00	
⑫再生利用業者への処理委託量	5,885.66	t
	5,885.00	
⑬熱回収認定業者への処理委託量		t
⑭熱回収認定業者以外の熱回収を 行う業者への処理委託量		t



(産業廃棄物の種類:

アスファルトがら

)

排出した産業廃棄物の種類別のシートを作成してください。
2種類以上となる場合は、シートをコピーしてお使いください

不燃物等発生量

有償物量

排出量

数値は、
上段:前年度実績

項目	前年度実績値	今年度目標値
①排出量	1,870.36	1,870.00
②+⑧自ら再生利用を行った量		
⑤自ら熱回収を行った量		
⑦自ら中間処理により減量した量		
③+⑨自ら埋立処分又は海洋投入処分を行った量		
⑩全処理委託量	1,870.36	1,870.00
⑪優良認定処理業者への処理委託量	0.00	0.00
⑫再生利用業者への処理委託量	1,870.36	1,870.00
⑬熱回収認定業者への処理委託量		
⑭熱回収認定業者以外の熱回収を行う業者への処理委託量		

自ら直接
再生利用する量
②

自ら直接埋立処分又は
海洋投入処分する量
③

自ら中間処理
する量
④

④のうち熱回収
を行う量
⑤

自ら中間処理した
後の残さ
⑥

自ら中間処理によ
り減量した量
⑦

自ら中間処理した後
再生利用する量
⑧

自ら中間処理した後
自ら埋立処分又は
海洋投入処分する量
⑨

直接及び自ら
中間処理した後の
委託処理量
⑩

⑩のうち優良認定
処理業者への
処理委託量
⑪

⑩のうち再生利用
業者への処理委託量
⑫

⑩のうち熱回収認定
業者への処理委託量
⑬

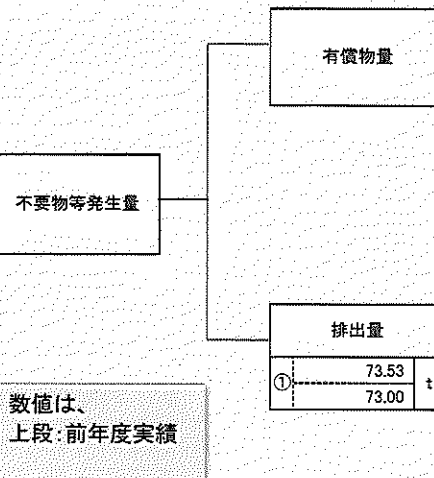
⑩のうち熱回収認定
業者以外の
熱回収を行う業者
への処理委託量
⑭

(産業廃棄物の種類:

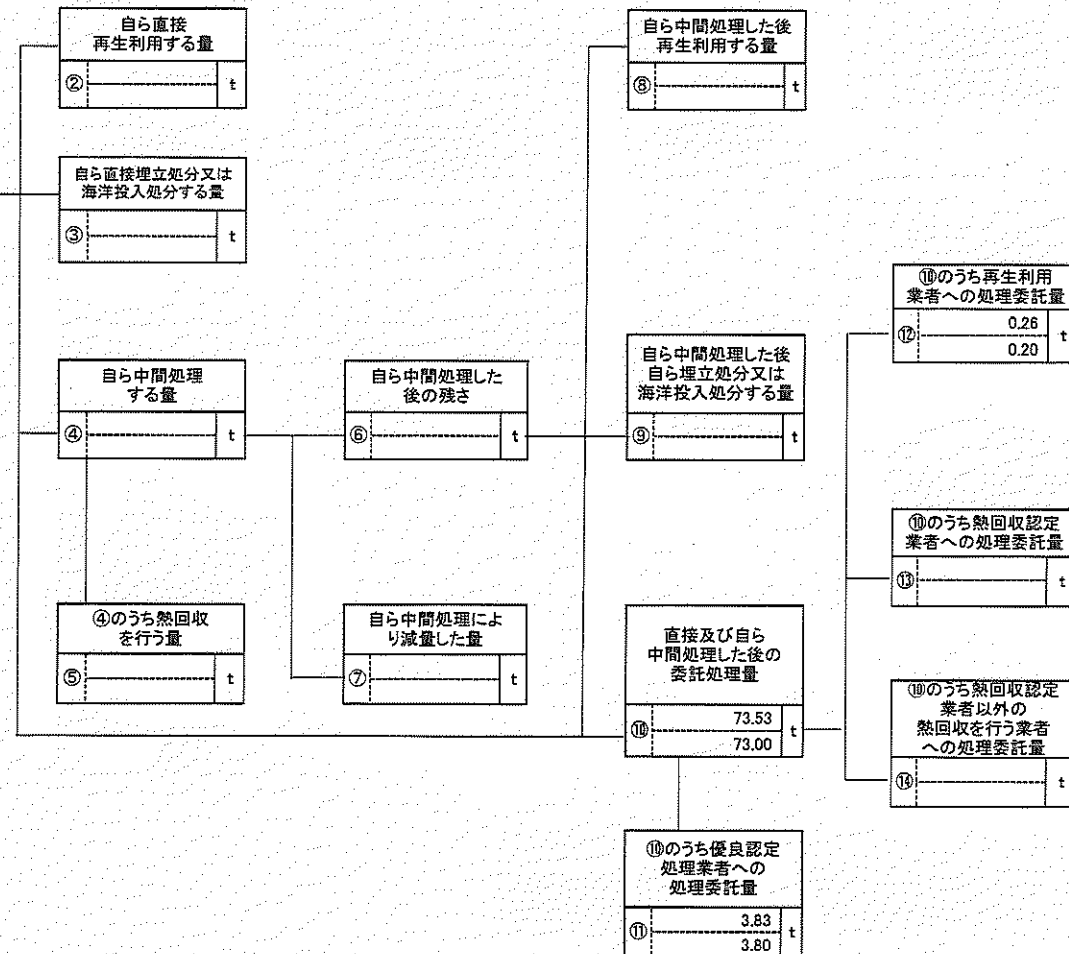
廃プラスチック

)

排出した産業廃棄物の種類別のシートを作成してください。
2種類以上となる場合は、シートをコピーしてお使いください



項目	前年度実績値	今年度目標値
①排出量	73.53	73.00 t
②+⑧自ら再生利用を行った量		t
⑤自ら熱回収を行った量		t
⑦自ら中間処理により減量した量		t
③+⑨自ら埋立処分又は海洋投入処分を行った量		t
⑩全処理委託量	73.53	73.00 t
⑪優良認定処理業者への処理委託量	3.83	3.80 t
⑫再生利用業者への処理委託量	0.26	0.20 t
⑬熱回収認定業者への処理委託量		t
⑭熱回収認定業者以外の熱回収を行う業者への処理委託量		t



(産業廃棄物の種類:

金属くず

)

排出した産業廃棄物の種類別のシートを作成してください。
2種類以上となる場合は、シートをコピーしてお使いください

有償物量

不要物等発生量

排出量
① 1.43
1.40 t

数値は、
上段:前年度実績

項目	前年度実績値	今年度目標値
①排出量	1.43	1.40 t
②+⑧自ら再生利用を行った量		t
⑤自ら熱回収を行った量		t
⑦自ら中間処理により減量した量		t
③+⑨自ら埋立処分又は海洋投入処分を行った量		t
⑩全処理委託量	1.43	1.40 t
⑪優良認定処理業者への処理委託量	0.04	0.04 t
⑫再生利用業者への処理委託量	0.11	0.11 t
⑬熱回収認定業者への処理委託量		t
⑭熱回収認定業者以外の熱回収を行う業者への処理委託量		t

自ら直接
再生利用する量
② t

自ら直接埋立処分又は
海洋投入処分する量
③ t

自ら中間処理
する量
④ t

④のうち熱回収
を行う量
⑤ t

自ら中間処理した
後の残さ
⑥ t

自ら中間処理によ
り減量した量
⑦ t

自ら中間処理した後
再生利用する量
⑧ t

自ら中間処理した後
自ら埋立処分又は
海洋投入処分する量
⑨ t

直接及び自ら
中間処理した後の
委託処理量
⑩ 1.43
1.40 t

⑩のうち優良認定
処理業者への
処理委託量
⑪ 0.04
0.04 t

⑩のうち再生利用
業者への処理委託量
⑫ 0.11
0.11 t

⑩のうち熱回収認定
業者への処理委託量
⑬ t

⑩のうち熱回収認定
業者以外の
熱回収を行う業者
への処理委託量
⑭ t

(産業廃棄物の種類: ガラスくず、コンクリートくず及び陶磁器くず)

排出した産業廃棄物の種類別のシートを作成してください。
2種類以上となる場合は、シートをコピーしてお使いください

不要物等発生量

有償物量

排出量

① 21.79 t
21.50 t

数値は、
上段: 前年度実績

項目	前年度実績値	今年度目標値
① 排出量	21.79 t	21.50 t
②+⑧ 自ら再生利用を行った量		t
⑤ 自ら熱回収を行った量		t
⑦ 自ら中間処理により減量した量		t
③+⑨ 自ら埋立処分又は海洋投入処分を行った量		t
⑩ 全処理委託量	21.79 t	21.50 t
⑪ 優良認定処理業者への処理委託量	0.00 t	0.00 t
⑫ 再生利用業者への処理委託量	0.80 t	0.80 t
⑬ 熱回収認定業者への処理委託量		t
⑭ 熱回収認定業者以外の熱回収を行う業者への処理委託量		t

自ら直接再生利用する量

② _____ t

自ら直接埋立処分又は海洋投入処分する量

③ _____ t

自ら中間処理する量

④ _____ t

④のうち熱回収を行う量

⑤ _____ t

自ら中間処理した後の残さ

⑥ _____ t

自ら中間処理により減量した量

⑦ _____ t

自ら中間処理した後再生利用する量

⑧ _____ t

自ら中間処理した後自ら埋立処分又は海洋投入処分する量

⑨ _____ t

直接及び自ら中間処理した後の委託処理量

⑩ 21.79 t
21.50 t

⑩のうち優良認定処理業者への処理委託量

⑪ _____ t

⑩のうち再生利用業者への処理委託量

⑫ 0.80 t
0.80 t

⑩のうち熱回収認定業者への処理委託量

⑬ _____ t

⑩のうち熱回収認定業者以外の熱回収を行う業者への処理委託量

⑭ _____ t

(産業廃棄物の種類

がれき類

)

排出した産業廃棄物の種類別のシートを作成してください。
2種類以上となる場合は、シートをコピーしてお使いください

不燃物等発生量

有償物量

排出量

数値は、
上段：前年度実績

項目	前年度実績値 今年度目標値	
①排出量	17.64 17.60	t
②+⑧自ら再生利用を行った量		t
⑤自ら熱回収を行った量		t
⑦自ら中間処理により減量した量		t
③+⑨自ら埋立処分又は海洋投入処分を行った量		t
⑩全処理委託量	17.64 17.60	t
⑪優良認定処理業者への処理委託	0.00 0.00	t
⑫再生利用業者への処理委託量	1.94 1.90	t
⑬熱回収認定業者への処理委託量		t
⑭熱回収認定業者以外の熱回収を行う業者への処理委託量		t

自ら直接
再生利用する量
②

自ら直接埋立処分又は
海洋投入処分する量
③

自ら中間処理
する量
④

④のうち熱回収
を行う量
⑤

自ら中間処理した
後の残さ
⑥

自ら中間処理によ
り減量した量
⑦

自ら中間処理した後
再生利用する量
⑧

自ら中間処理した後
自ら埋立処分又は
海洋投入処分する量
⑨

直接及び自ら
中間処理した後の
委託処理量
⑩

⑩のうち優良認定
処理業者への
処理委託量
⑪

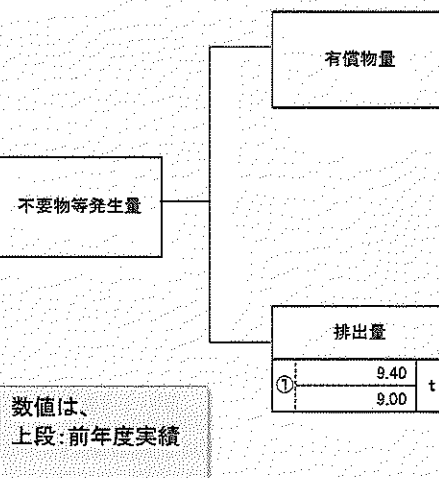
⑩のうち再生利用
業者への処理委託量
⑫

⑩のうち熱回収認定
業者への処理委託量
⑬

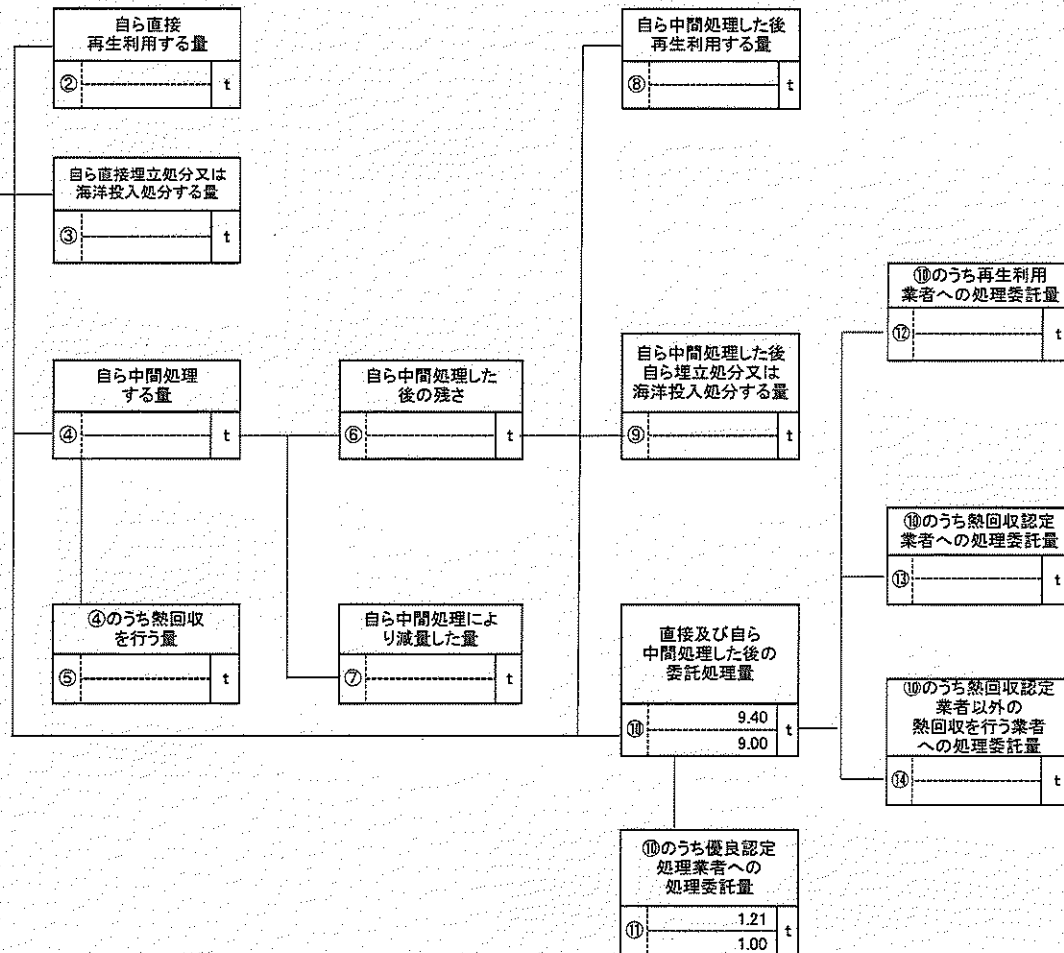
⑩のうち熱回収認定
業者以外の
熱回収を行う業者
への処理委託量
⑭

(産業廃棄物の種類: 汚泥)

排出した産業廃棄物の種類別のシートを作成してください。
2種類以上となる場合は、シートをコピーしてお使いください



項目	前年度実績値	今年度目標値
① 排出量	9.40	9.00 t
②+⑧ 自ら再生利用を行った量		t
⑤ 自ら熱回収を行った量		t
⑦ 自ら中間処理により減量した量		t
③+⑨ 自ら埋立処分又は海洋投入処分を行った量		t
⑩ 全処理委託量	9.40	9.00 t
⑪ 優良認定処理業者への処理委託量	1.21	t
⑫ 再生利用業者への処理委託量	0.00	0.00 t
⑬ 熱回収認定業者への処理委託量		t
⑭ 熱回収認定業者以外の熱回収を行う業者への処理委託量		t



(産業廃棄物の種類:

廃油

)

排出した産業廃棄物の種類別のシートを作成してください。
2種類以上となる場合は、シートをコピーしてお使いください

不変物等発生量

有償物量

排出量

数値は、
上段:前年度実績

項目	前年度実績値	今年度目標値
①排出量	0.16	0.10
②+⑧自ら再生利用を行った量		
⑤自ら熱回収を行った量		
⑦自ら中間処理により減量した量		
③+⑨自ら埋立処分又は海洋投入処分を行った量		
⑩全処理委託量	0.16	0.10
⑪優良認定処理業者への処理委託量	0.16	0.10
⑫再生利用業者への処理委託量	0.00	0.00
⑬熱回収認定業者への処理委託量		
⑭熱回収認定業者以外の熱回収を行う業者への処理委託量		

自ら直接
再生利用する量

②

自ら直接埋立処分又は
海洋投入処分する量

③

自ら中間処理
する量

④

④のうち熱回収
を行う量

⑤

自ら中間処理した
後の残さ

⑥

自ら中間処理によ
り減量した量

⑦

自ら中間処理した後
再生利用する量

⑧

自ら中間処理した後
自ら埋立処分又は
海洋投入処分する量

⑨

直接及び自ら
中間処理した後の
委託処理量

⑩

⑩のうち優良認定
処理業者への
処理委託量

⑪

⑩のうち再生利用
業者への処理委託量

⑫

⑩のうち熱回収認定
業者への処理委託量

⑬

⑩のうち熱回収認定
業者以外の
熱回収を行う業者
への処理委託量

⑭

(産業廃棄物の種類)

廃酸

)

排出した産業廃棄物の種類別のシートを作成してください。
2種類以上となる場合は、シートをコピーしてお使いください

不燃物等発生量

有償物量

排出量

数値は、
上段：前年度実績

項目	前年度実績値	今年度目標値
①排出量	0.003	0.002
②+⑥自ら再生利用を行った量		
⑤自ら熱回収を行った量		
⑦自ら中間処理により減量した量		
③+⑨自ら埋立処分又は海洋投入処分を行った量		
⑩全処理委託量	0.003	0.002
⑪優良認定処理業者への処理委託量	0.003	0.002
⑫再生利用業者への処理委託量	0.00	0.00
⑬熱回収認定業者への処理委託量		
⑭熱回収認定業者以外の熱回収を行う業者への処理委託量		

自ら直接
再生利用する量

②

自ら直接埋立処分又は
海洋投入処分する量

③

自ら中間処理
する量

④

④のうち熱回収
を行う量

⑤

自ら中間処理した
後の残さ

⑥

自ら中間処理によ
り減量した量

⑦

自ら中間処理した後
再生利用する量

⑧

自ら中間処理した後
自ら埋立処分又は
海洋投入処分する量

⑨

直接及び自ら
中間処理した後の
委託処理量

⑩

⑩のうち優良認定
処理業者への
処理委託量

⑪

⑩のうち再生利用
業者への処理委託量

⑫

⑩のうち熱回収認定
業者への処理委託量

⑬

⑩のうち熱回収認定
業者以外の
熱回収を行う業者
への処理委託量

⑭

(産業廃棄物の種類:

廃アルカリ

)

排出した産業廃棄物の種類別のシートを作成してください。
2種類以上となる場合は、シートをコピーしてお使いください

不要物等発生量

有償物量

排出量

数値は、
上段:前年度実績

項目	前年度実績値	今年度目標値
①排出量	0.033	0.030
②+⑧自ら再生利用を行った量		
⑤自ら熱回収を行った量		
⑦自ら中間処理により減量した量		
③+⑨自ら埋立処分又は海洋投入処分を行った量		
⑩全処理委託量	0.033	0.030
⑪優良認定処理業者への処理委託量	0.03	0.03
⑫再生利用業者への処理委託量	0.00	0.00
⑬熱回収認定業者への処理委託量		
⑭熱回収認定業者以外の熱回収を行う業者への処理委託量		

自ら直接
再生利用する量

②

自ら直接埋立処分又は
海洋投入処分する量

③

自ら中間処理
する量

④

④のうち熱回収
を行う量

⑤

自ら中間処理した
後の残さ

⑥

自ら中間処理によ
り減量した量

⑦

自ら中間処理した後
再生利用する量

⑧

自ら中間処理した後
自ら埋立処分又は
海洋投入処分する量

⑨

直接及び自ら
中間処理した後の
委託処理量

⑩

⑩のうち優良認定
処理業者への
処理委託量

⑪

⑩のうち再生利用
業者への処理委託量

⑫

⑩のうち熱回収認定
業者への処理委託量

⑬

⑩のうち熱回収認定
業者以外の
熱回収を行う業者
への処理委託量

⑭

(産業廃棄物の種類:

紙くず

)

排出した産業廃棄物の種類別のシートを作成してください。
2種類以上となる場合は、シートをコピーしてお使いください

不要物等発生量

有償物量

排出量

数値は、
上段:前年度実績

項目	前年度実績値	今年度目標値
①排出量	7.85	7.80
②+⑧自ら再生利用を行った量		
⑤自ら熱回収を行った量		
⑦自ら中間処理により減量した量		
③+⑨自ら埋立処分又は海洋投入処分を行った量		
⑩全処理委託量	7.85	7.80
⑪優良認定処理業者への処理委託量	0.00	0.00
⑫再生利用業者への処理委託量	0.00	0.00
⑬熱回収認定業者への処理委託量		
⑭熱回収認定業者以外の熱回収を行う業者への処理委託量		

自ら直接
再生利用する量

②

自ら直接埋立処分又は
海洋投入処分する量

③

自ら中間処理
する量

④

④のうち熱回収
を行う量

⑤

自ら中間処理した
後の残さ

⑥

自ら中間処理によ
り減量した量

⑦

自ら中間処理した後
再生利用する量

⑧

自ら中間処理した後
自ら埋立処分又は
海洋投入処分する量

⑨

直接及び自ら
中間処理した後の
委託処理量

⑩ 7.85
7.80

⑩のうち優良認定
処理業者への
処理委託量

⑪

⑩のうち再生利用
業者への処理委託量

⑫

⑩のうち熱回収認定
業者への処理委託量

⑬

⑩のうち熱回収認定
業者以外の
熱回収を行う業者
への処理委託量

⑭

(産業廃棄物の種類:

木くず

)

排出した産業廃棄物の種類別のシートを作成してください。
2種類以上となる場合は、シートをコピーしてお使いください

不要物等発生量

有償物量

排出量

数値は、
上段:前年度実績

項目	前年度実績値	今年度目標値
①排出量	893.45	893.40
②+⑧自ら再生利用を行った量		
⑤自ら熱回収を行った量		
⑦自ら中間処理により減量した量		
③+⑨自ら埋立処分又は海洋投入処分を行った量		
⑩全処理委託量	893.45	893.40
⑪優良認定処理業者への処理委託量	25.33	25.00
⑫再生利用業者への処理委託量	243.15	243.10
⑬熱回収認定業者への処理委託量		
⑭熱回収認定業者以外の熱回収を行う業者への処理委託量		

自ら直接
再生利用する量

②

自ら直接埋立処分又は
海洋投入処分する量

③

自ら中間処理
する量

④

④のうち熱回収
を行う量

⑤

自ら中間処理した
後の残さ

⑥

自ら中間処理によ
り減量した量

⑦

自ら中間処理した後
再生利用する量

⑧

自ら中間処理した後
自ら埋立処分又は
海洋投入処分する量

⑨

直接及び自ら
中間処理した後の
委託処理量

⑩

⑩のうち優良認定
処理業者への
処理委託量

⑪

⑩のうち再生利用
業者への処理委託量

⑫

⑩のうち熱回収認定
業者への処理委託量

⑬

⑩のうち熱回収認定
業者以外の
熱回収を行う業者
への処理委託量

⑭

(産業廃棄物の種類:

繊維くず

)

排出した産業廃棄物の種類別のシートを作成してください。
2種類以上となる場合は、シートをコピーしてお使いください

不要物等発生量

有償物量

排出量

数値は、
上段:前年度実績

項目	前年度実績値	今年度目標値
①排出量	0.86	0.80
②+⑧自ら再生利用を行った量		
⑤自ら熱回収を行った量		
⑦自ら中間処理により減量した量		
③+⑨自ら埋立処分又は海洋投入処分を行った量		
⑩全処理委託量	0.86	0.80
⑪優良認定処理業者への処理委託量	0.00	0.00
⑫再生利用業者への処理委託量	0.00	0.00
⑬熱回収認定業者への処理委託量		
⑭熱回収認定業者以外の熱回収を行う業者への処理委託量		

自ら直接
再生利用する量
② _____ t

自ら直接埋立処分又は
海洋投入処分する量
③ _____ t

自ら中間処理
する量
④ _____ t

④のうち熱回収
を行う量
⑤ _____ t

自ら中間処理した
後の残さ
⑥ _____ t

自ら中間処理によ
り減量した量
⑦ _____ t

自ら中間処理した後
再生利用する量
⑧ _____ t

自ら中間処理した後
自ら埋立処分又は
海洋投入処分する量
⑨ _____ t

直接及び自ら
中間処理した後の
委託処理量
⑩ _____ 0.86
⑩ _____ 0.80

⑩のうち優良認定
処理業者への
処理委託量
⑪ _____ t

⑩のうち再生利用
業者への処理委託量
⑫ _____ t

⑩のうち熱回収認定
業者への処理委託量
⑬ _____ t

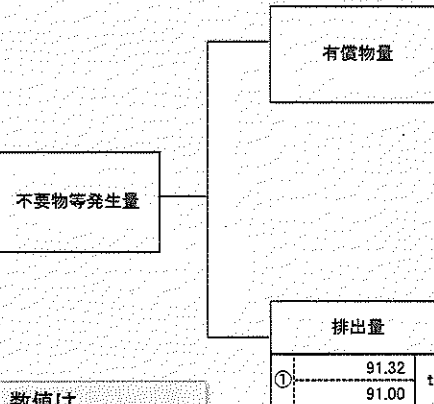
⑩のうち熱回収認定
業者以外の
熱回収を行う業者
への処理委託量
⑭ _____ t

(産業廃棄物の種類

廃石膏ボード

)

排出した産業廃棄物の種類別のシートを作成してください。
2種類以上となる場合は、シートをコピーしてお使いください



数値は、
上段：前年度実績

項目	前年度実績値 今年度目標値	
①排出量	91.32 91.00	t
②+⑧自ら再生利用を行った量		t
⑤自ら熱回収を行った量		t
⑦自ら中間処理により減量した量		t
③+⑨自ら埋立処分又は海洋投入処分を行った量		t
⑩全処理委託量	91.32 91.00	t
⑪優良認定処理業者への処理委託量	0.00 0.00	t
⑫再生利用業者への処理委託量	0.00 0.00	t
⑬熱回収認定業者への処理委託量		t
⑭熱回収認定業者以外の熱回収を行う業者への処理委託量		t

自ら直接
再生利用する量

②

t

自ら直接埋立処分又は
海洋投入処分する量

③

t

自ら中間処理
する量

④

t

④のうち熱回収
を行う量

⑤

t

自ら中間処理した
後の残さ

⑥

t

自ら中間処理によ
り減量した量

⑦

t

自ら中間処理した後
再生利用する量

⑧

t

自ら中間処理した後
自ら埋立処分又は
海洋投入処分する量

⑨

t

直接及び自ら
中間処理した後の
委託処理量

⑩ 91.32
91.00 t

⑩のうち優良認定
処理業者への
処理委託量

⑪

t

⑩のうち再生利用
業者への処理委託量

⑫

t

⑩のうち熱回収認定
業者への処理委託量

⑬

t

⑩のうち熱回収認定
業者以外の
熱回収を行う業者
への処理委託量

⑭

t

(産業廃棄物の種類: 水銀使用製品産業廃棄物)

排出した産業廃棄物の種類別のシートを作成してください。
2種類以上となる場合は、シートをコピーしてお使いください

不要物等発生量

有償物量

排出量

① 0.33 t
0.30 t

自ら直接再生利用する量

② t

自ら直接埋立処分又は海洋投入処分する量

③ t

自ら中間処理する量

④ t

④のうち熱回収を行う量

⑤ t

自ら中間処理した後の残さ

⑥ t

自ら中間処理により減量した量

⑦ t

自ら中間処理した後再生利用する量

⑧ t

自ら中間処理した後自ら埋立処分又は海洋投入処分する量

⑨ t

直接及び自ら中間処理した後の委託処理量

⑩ 0.33 t
0.30 t

⑩のうち優良認定処理業者への処理委託量

⑪ 0.33 t
0.30 t

⑩のうち再生利用業者への処理委託量

⑫ t

⑩のうち熱回収認定業者への処理委託量

⑬ t

⑩のうち熱回収認定業者以外の熱回収を行う業者への処理委託量

⑭ t

数値は、
上段: 前年度実績

項目	前年度実績値	今年度目標値
① 排出量	0.33	0.30
②+⑧ 自ら再生利用を行った量		
⑤ 自ら熱回収を行った量		
⑦ 自ら中間処理により減量した量		
③+⑨ 自ら埋立処分又は海洋投入処分を行った量		
⑩ 全処理委託量	0.33	0.30
⑪ 優良認定処理業者への処理委託量	0.33	0.30
⑫ 再生利用業者への処理委託量	0.00	0.00
⑬ 熱回収認定業者への処理委託量		
⑭ 熱回収認定業者以外の熱回収を行う業者への処理委託量		

(産業廃棄物の種類

建設汚泥

)

排出した産業廃棄物の種類別のシートを作成してください。
2種類以上となる場合は、シートをコピーしてお使いくださ

不変物等発生量

有償物量

排出量

数値は、
上段：前年度実績

項目	前年度実績値	今年度目標値
①排出量	96.47	96.00
②+⑧自ら再生利用を行った量		
⑤自ら熱回収を行った量		
⑦自ら中間処理により減量した量		
③+⑨自ら埋立処分又は海洋投入処分を行った量		
⑩全処理委託量	96.47	96.00
⑪優良認定処理業者への処理委託量	0.00	0.00
⑫再生利用業者への処理委託量	0.00	0.00
⑬熱回収認定業者への処理委託量		
⑭熱回収認定業者以外の熱回収を行う業者への処理委託量		

自ら直接
再生利用する量

自ら直接埋立処分又は
海洋投入処分する量

自ら中間処理
する量

④のうち熱回収
を行う量

自ら中間処理した
後の残さ

自ら中間処理によ
り減量した量

自ら中間処理した後
再生利用する量

自ら中間処理した後
自ら埋立処分又は
海洋投入処分する量

直接及び自ら
中間処理した後の
委託処理量

⑩のうち優良認定
処理業者への
処理委託量

⑩のうち再生利用
業者への処理委託量

⑩のうち熱回収認定
業者への処理委託量

⑩のうち熱回収認定
業者以外の
熱回収を行う業者
への処理委託量

(産業廃棄物の種類:

石綿含有産業廃棄物

)

排出した産業廃棄物の種類別のシートを作成してください。
2種類以上となる場合は、シートをコピーしてお使いください

不要物等発生量

有償物量

排出量

数値は、
上段:前年度実績

項目	前年度実績値	今年度目標値
①排出量	68.69	68.00
②+⑧自ら再生利用を行った量		t
⑤自ら熱回収を行った量		t
⑦自ら中間処理により減量した量		t
③+⑨自ら埋立処分又は海洋投入処分を行った量		t
⑩全処理委託量	68.69	68.00
⑪優良認定処理業者への処理委託量	0.00	t
⑫再生利用業者への処理委託量	0.00	t
⑬熱回収認定業者への処理委託量		t
⑭熱回収認定業者以外の熱回収を行う業者への処理委託量		t

自ら直接
再生利用する量

② _____ t

自ら直接埋立処分又は
海洋投入処分する量

③ _____ t

自ら中間処理
する量

④ _____ t

④のうち熱回収
を行う量

⑤ _____ t

自ら中間処理した
後の残さ

⑥ _____ t

自ら中間処理によ
り減量した量

⑦ _____ t

自ら中間処理した後
再生利用する量

⑧ _____ t

自ら中間処理した後
自ら埋立処分又は
海洋投入処分する量

⑨ _____ t

直接及び自ら
中間処理した後の
委託処理量

⑩ 68.69
68.00 t

⑩のうち優良認定
処理業者への
処理委託量

⑪ _____ t

⑩のうち再生利用
業者への処理委託量

⑫ _____ t

⑩のうち熱回収認定
業者への処理委託量

⑬ _____ t

⑩のうち熱回収認定
業者以外の
熱回収を行う業者
への処理委託量

⑭ _____ t

(産業廃棄物の種類:

(特管)廃油

)

排出した産業廃棄物の種類別のシートを作成してください。
2種類以上となる場合は、シートをコピーしてお使いください

不要物等発生量

有償物量

排出量

数値は、
上段:前年度実績

項目	前年度実績値	今年度目標値
①排出量	0.39	0.30
②+⑧自ら再生利用を行った量		
⑤自ら熱回収を行った量		
⑦自ら中間処理により減量した量		
③+⑨自ら埋立処分又は海洋投入処分を行った量		
⑩全処理委託量	0.39	0.30
⑪優良認定処理業者への処理委託量	0.39	0.30
⑫再生利用業者への処理委託量	0.00	0.00
⑬熱回収認定業者への処理委託量		
⑭熱回収認定業者以外の熱回収を行う業者への処理委託量		

自ら直接
再生利用する量

②

自ら直接埋立処分又は
海洋投入処分する量

③

自ら中間処理
する量

④

④のうち熱回収
を行う量

⑤

自ら中間処理した
後の残さ

⑥

自ら中間処理によ
り減量した量

⑦

自ら中間処理した後
再生利用する量

⑧

自ら中間処理した後
自ら埋立処分又は
海洋投入処分する量

⑨

直接及び自ら
中間処理した後の
委託処理量

⑩

⑩のうち優良認定
処理業者への
処理委託量

⑪

⑩のうち再生利用
業者への処理委託量

⑫

⑩のうち熱回収認定
業者への処理委託量

⑬

⑩のうち熱回収認定
業者以外の
熱回収を行う業者
への処理委託量

⑭

(産業廃棄物の種類)

(特管)汚泥

)

排出した産業廃棄物の種類別のシートを作成してください。
2種類以上となる場合は、シートをコピーしてお使いください

不要物等発生量

有償物量

排出量

数値は、
上段:前年度実績

項目	前年度実績値	今年度目標値
①排出量	112.81	112.00
②+⑧自ら再生利用を行った量		
⑤自ら熱回収を行った量		
⑦自ら中間処理により減量した量		
③+⑨自ら埋立処分又は海洋投入処分を行った量		
⑩全処理委託量	112.81	112.00
⑪優良認定処理業者への処理委託量	112.81	110.00
⑫再生利用業者への処理委託量	0.00	0.00
⑬熱回収認定業者への処理委託量		
⑭熱回収認定業者以外の熱回収を行う業者への処理委託量		

自ら直接
再生利用する量

②

自ら直接埋立処分又は
海洋投入処分する量

③

自ら中間処理
する量

④

④のうち熱回収
を行う量

⑤

自ら中間処理した
後の残さ

⑥

自ら中間処理によ
り減量した量

⑦

自ら中間処理した後
再生利用する量

⑧

自ら中間処理した後
自ら埋立処分又は
海洋投入処分する量

⑨

直接及び自ら
中間処理した後の
委託処理量

⑩

⑩のうち優良認定
処理業者への
処理委託量

⑪

⑩のうち再生利用
業者への処理委託量

⑫

⑩のうち熱回収認定
業者への処理委託量

⑬

⑩のうち熱回収認定
業者以外の
熱回収を行う業者
への処理委託量

⑭