

令和7年度

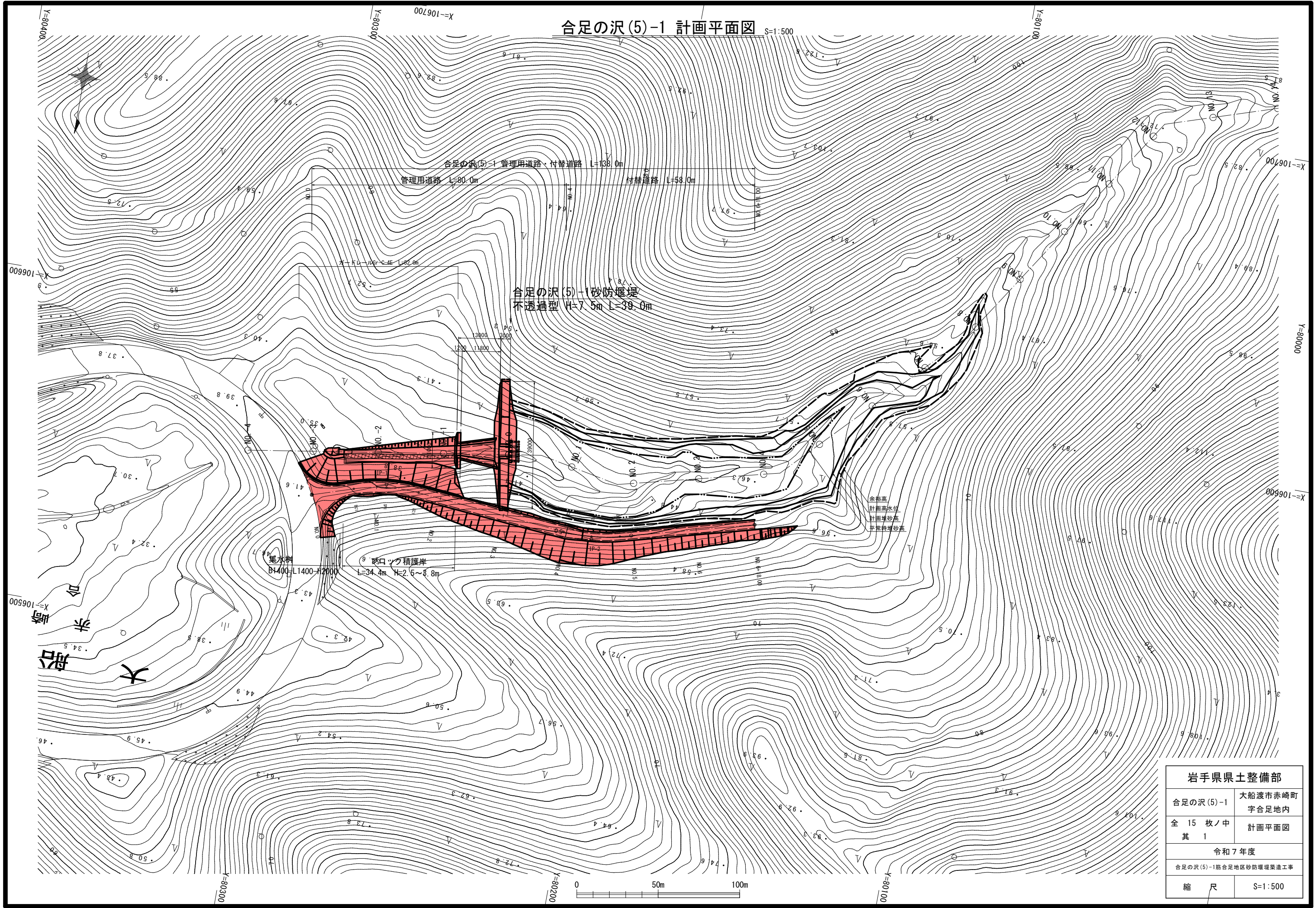
合足の沢(5)-1筋合足地区砂防堰堤築造工事

縮 小 図

沿岸広域振興局土木部
大船渡土木センター

合足の沢(5)-1 計画平面図

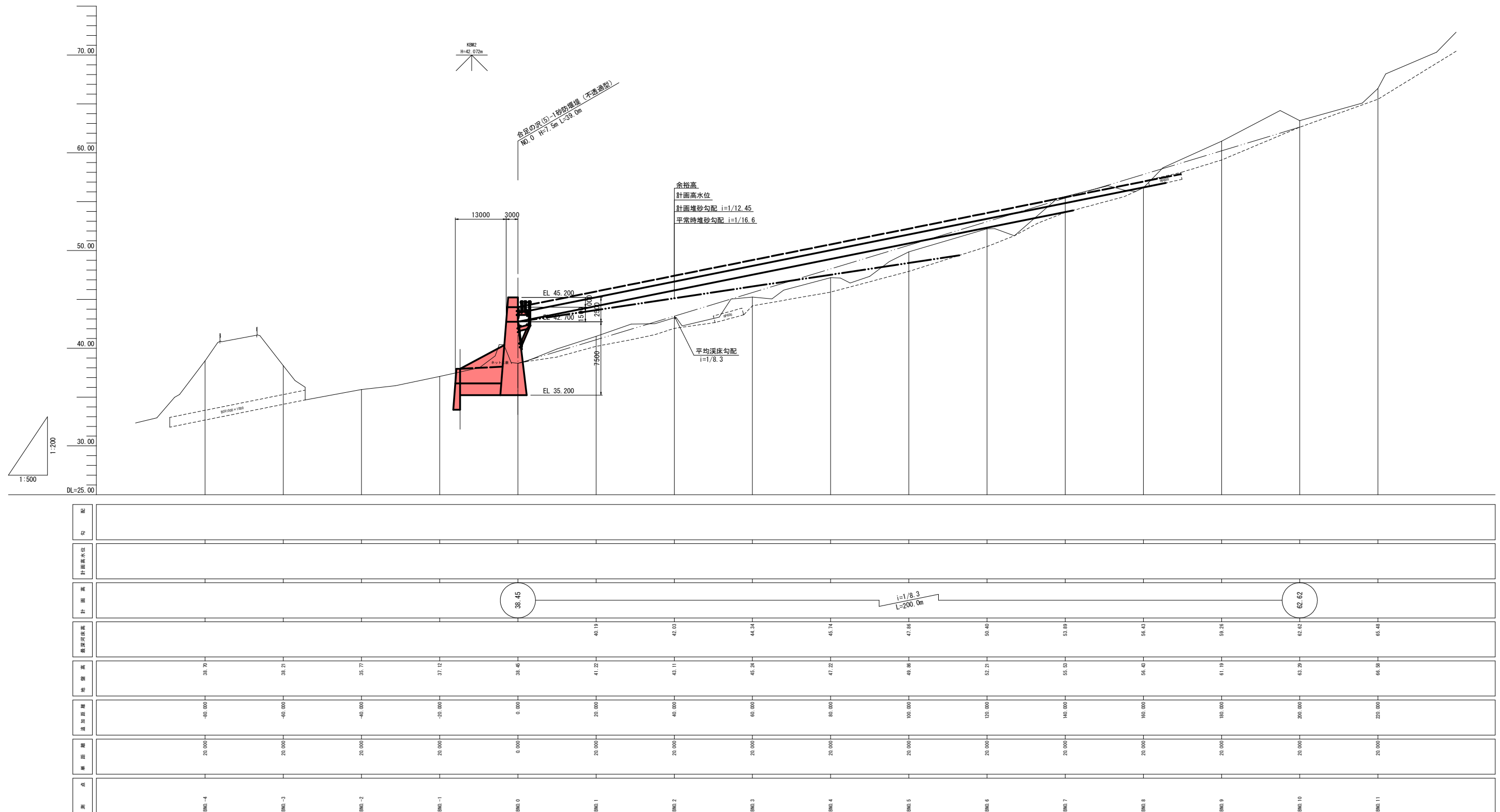
S=1:500



岩手県県土整備部

合足の沢(5)-1	大船渡市赤崎町 字合足地内
全 15 枚ノ中 其 1	計画平面図
令和7年度	
合足の沢(5)-1筋合足地区砂防堰堤築造工事	
縮 尺	S=1:500

合足の沢(5)-1砂防堰堤 計画縦断面図 V=1:200 H=500

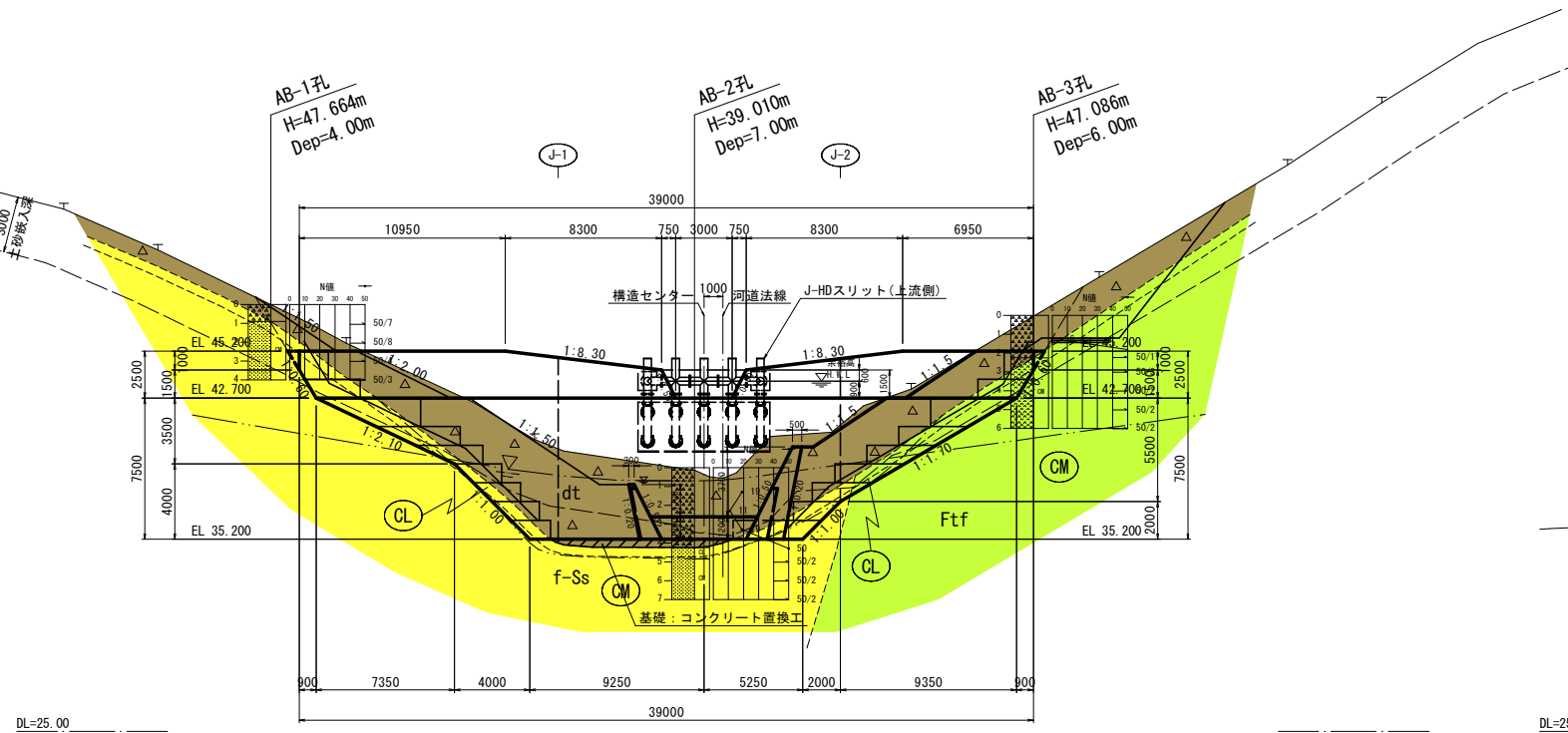


凡 例	
	現 況 線
	溪 床 高

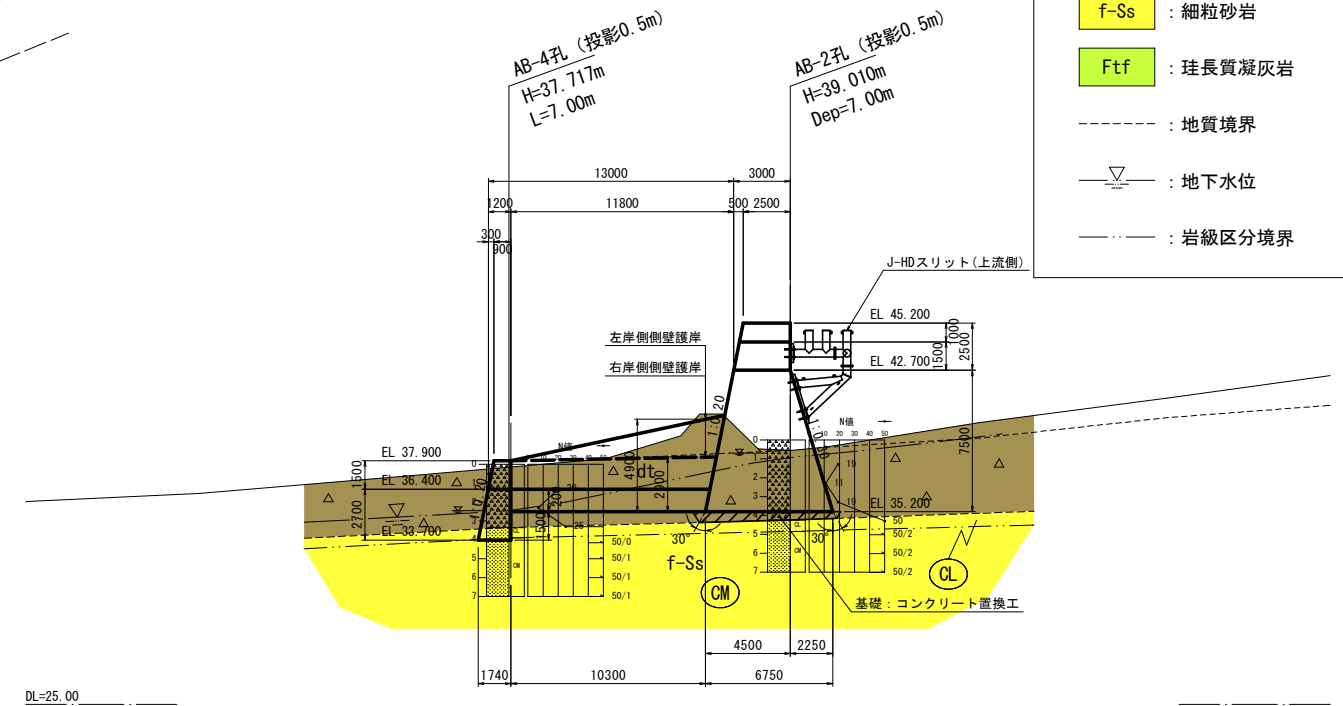
岩手県県土整備部	
合足の沢(5)-1	大船渡市赤崎町 字合足地内
全 15 枚ノ中 其 2	計画縦断面図
令和7年度	
合足の沢(5)-1筋合足地区砂防堰堤築造工事	
縮 尺	V=1:200 H=1:500

合足の沢(5)-1砂防堰堤 堰堤一般図 S=1:200

本堰堤正面図



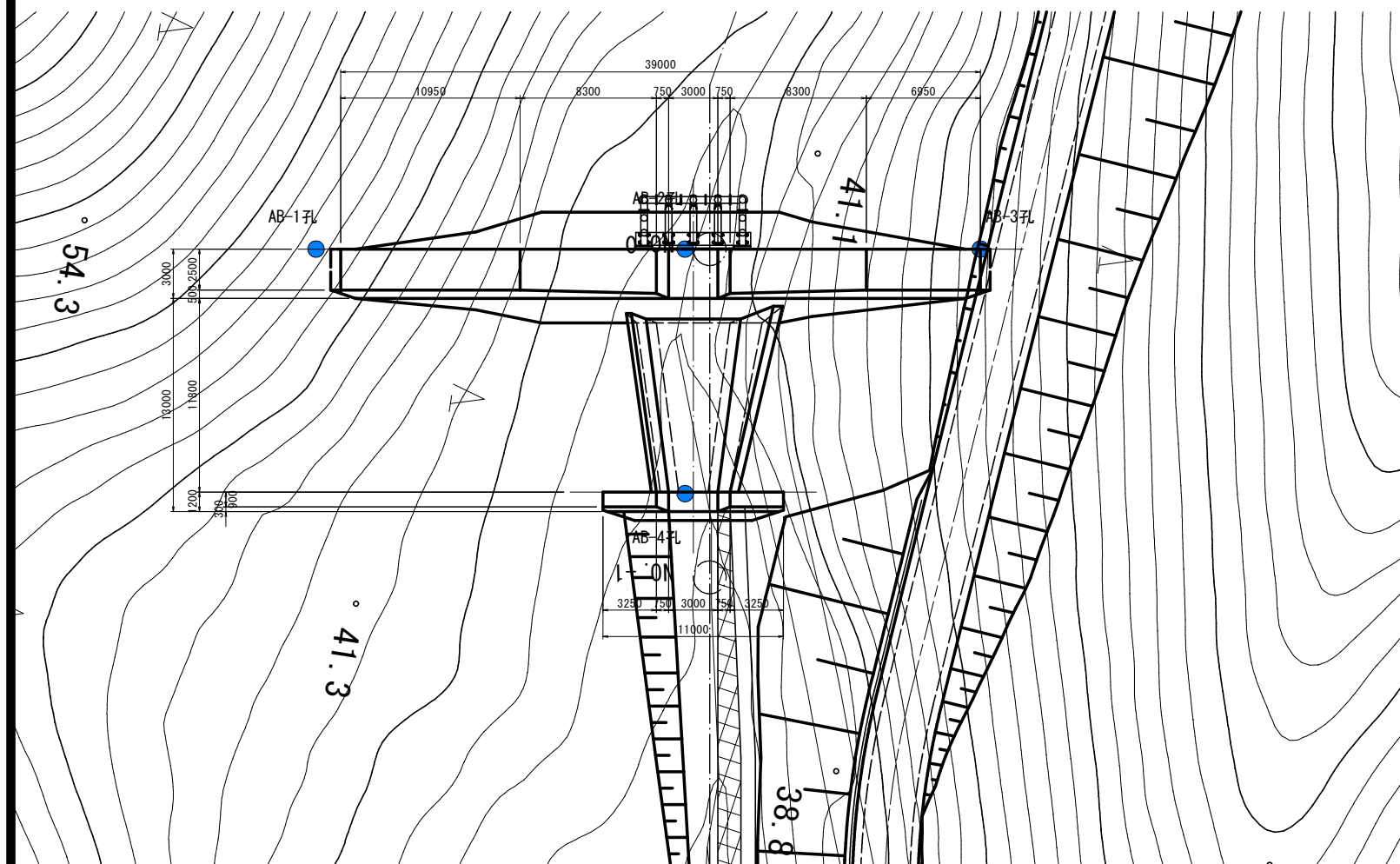
堰堤側面図



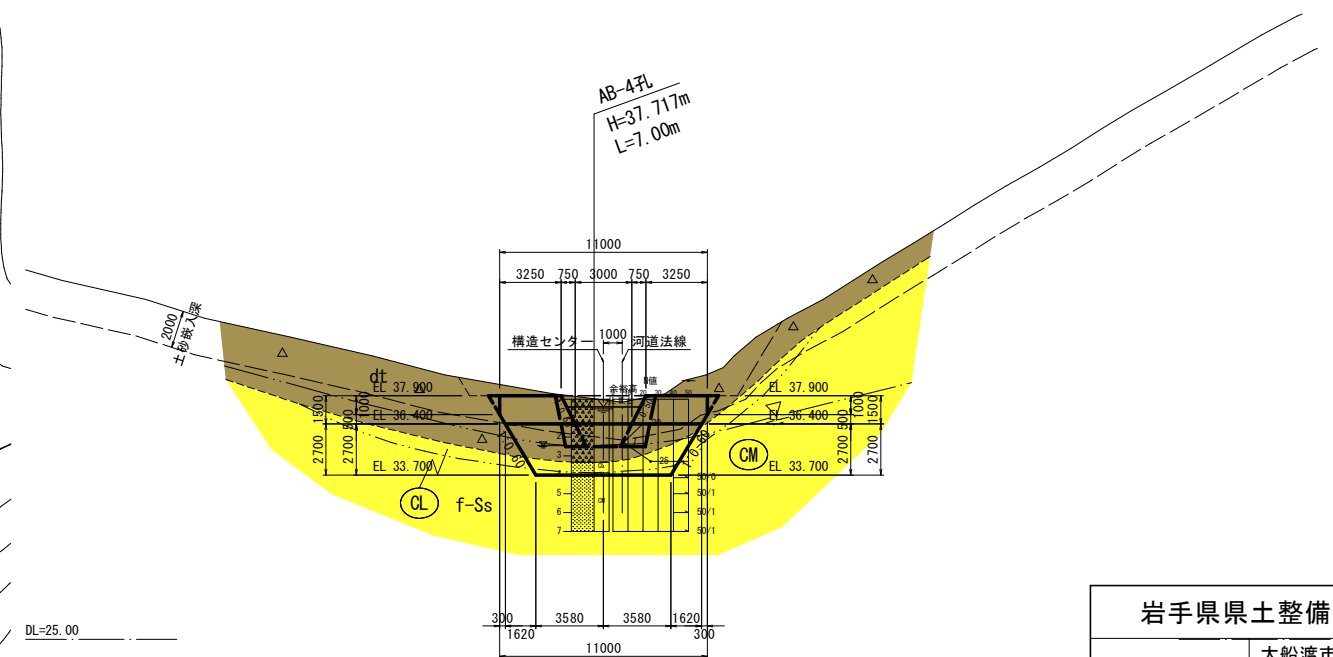
地質凡例

- dt : 崖錐堆積物
- f-Ss : 細粒砂岩
- Ftf : 珪長質凝灰岩
- : 地質境界
- ▽ : 地下水位
- : 岩級区分境界

堰堤平面図



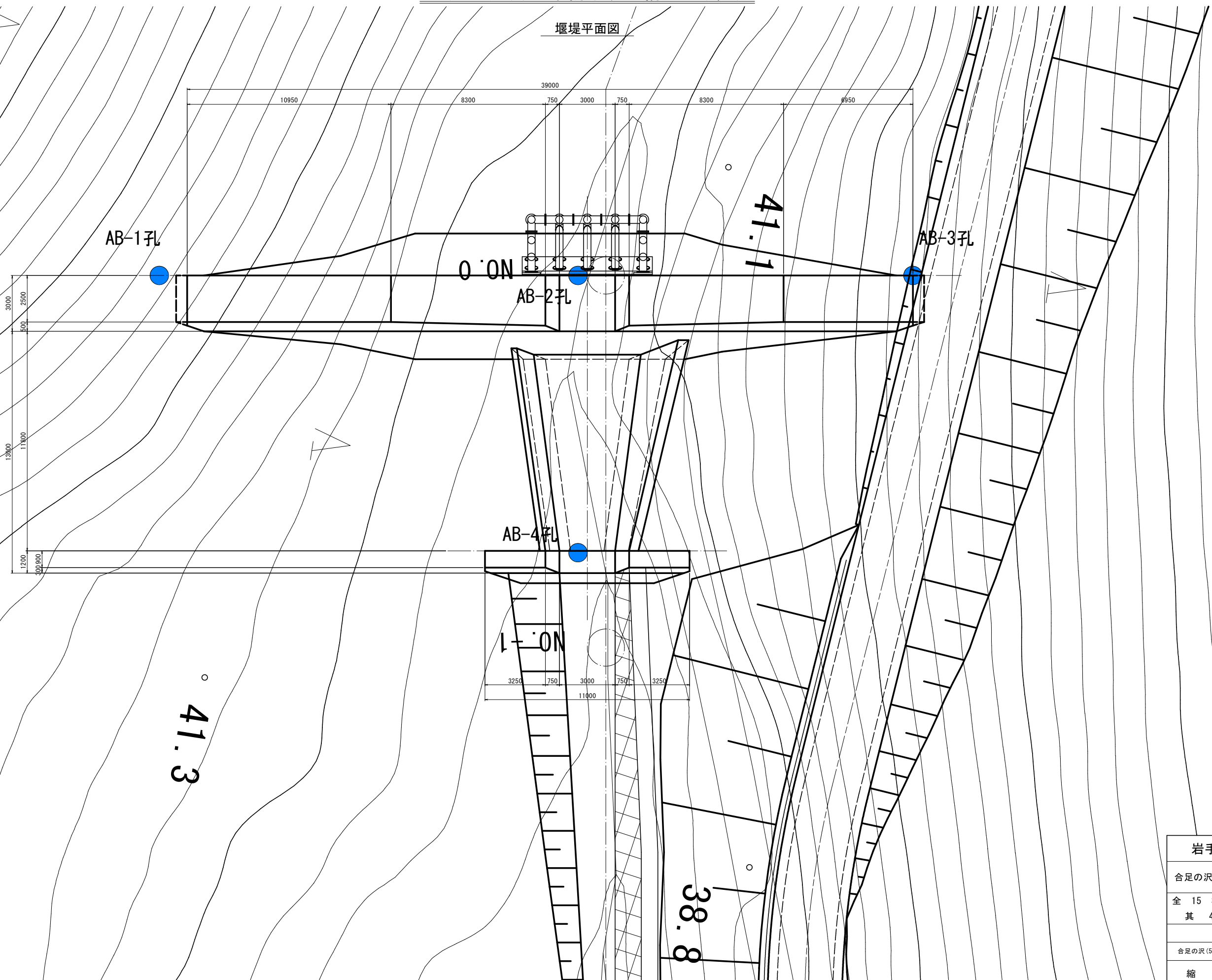
垂直壁正面図



岩手県県土整備部

合足の沢(5)-1	大船渡市赤崎町 字合足地内
全 15 枚ノ中 其 3	砂防堰堤一般図
令和7年度	
合足の沢(5)-1筋合足地区砂防堰堤築造工事	
縮 尺	S=1:200

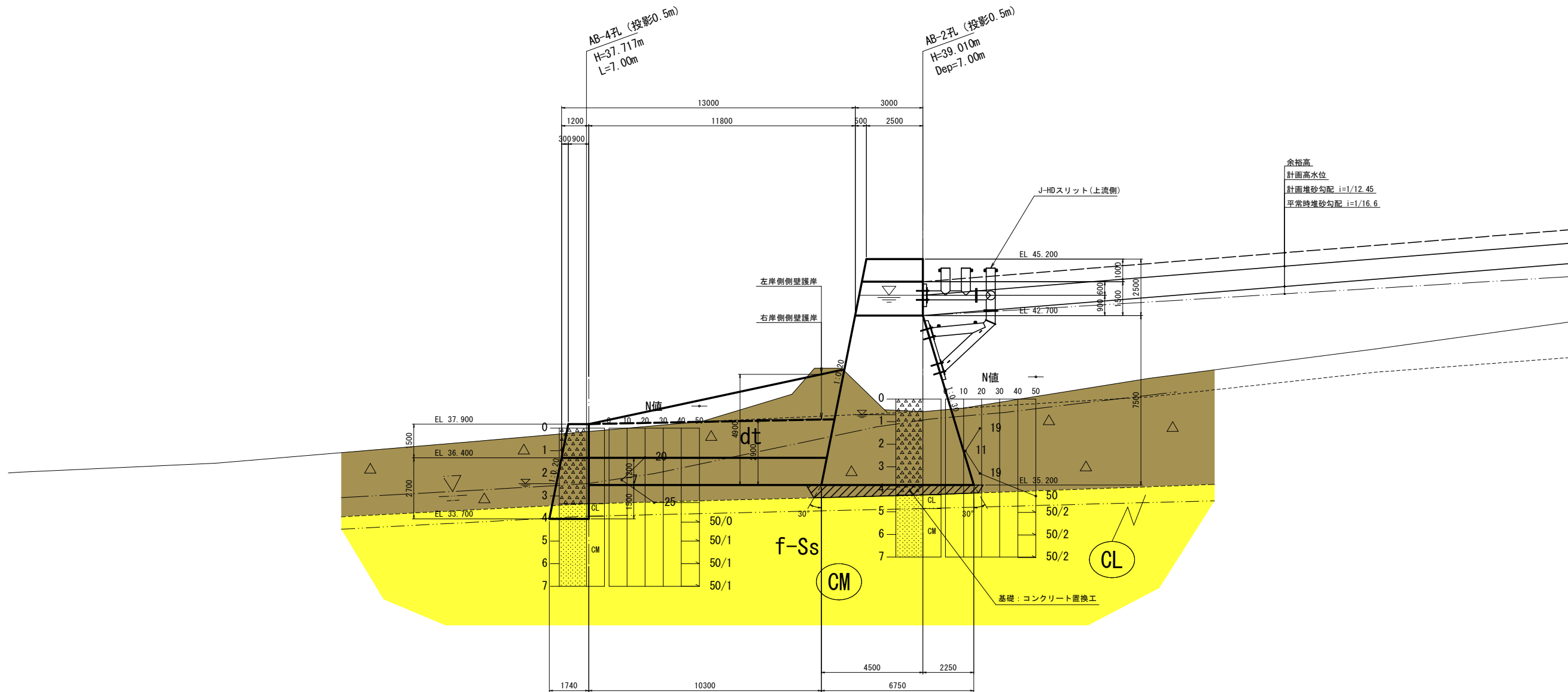
合足の沢(5)-1砂防堰堤 構造図(1/4) S=1:100



岩手県県土整備部	
合足の沢(5)-1	大船渡市赤崎町 字合足地内
全 15 枚ノ中 其 4	砂防堰堤構造図 (1/4)
令和7年度	
合足の沢(5)-1筋合足地区砂防堰堤築造工事	
縮 尺	S=1:100

合足の沢(5)-1砂防堰堤 構造図(2/4) S=1:100

堰堤側面図



余裕高
計画高水位
計画堆砂勾配 $i=1/12.45$
平常時堆砂勾配 $i=1/16.6$

基礎: コンクリート置換工

DL=25.00

地質凡例

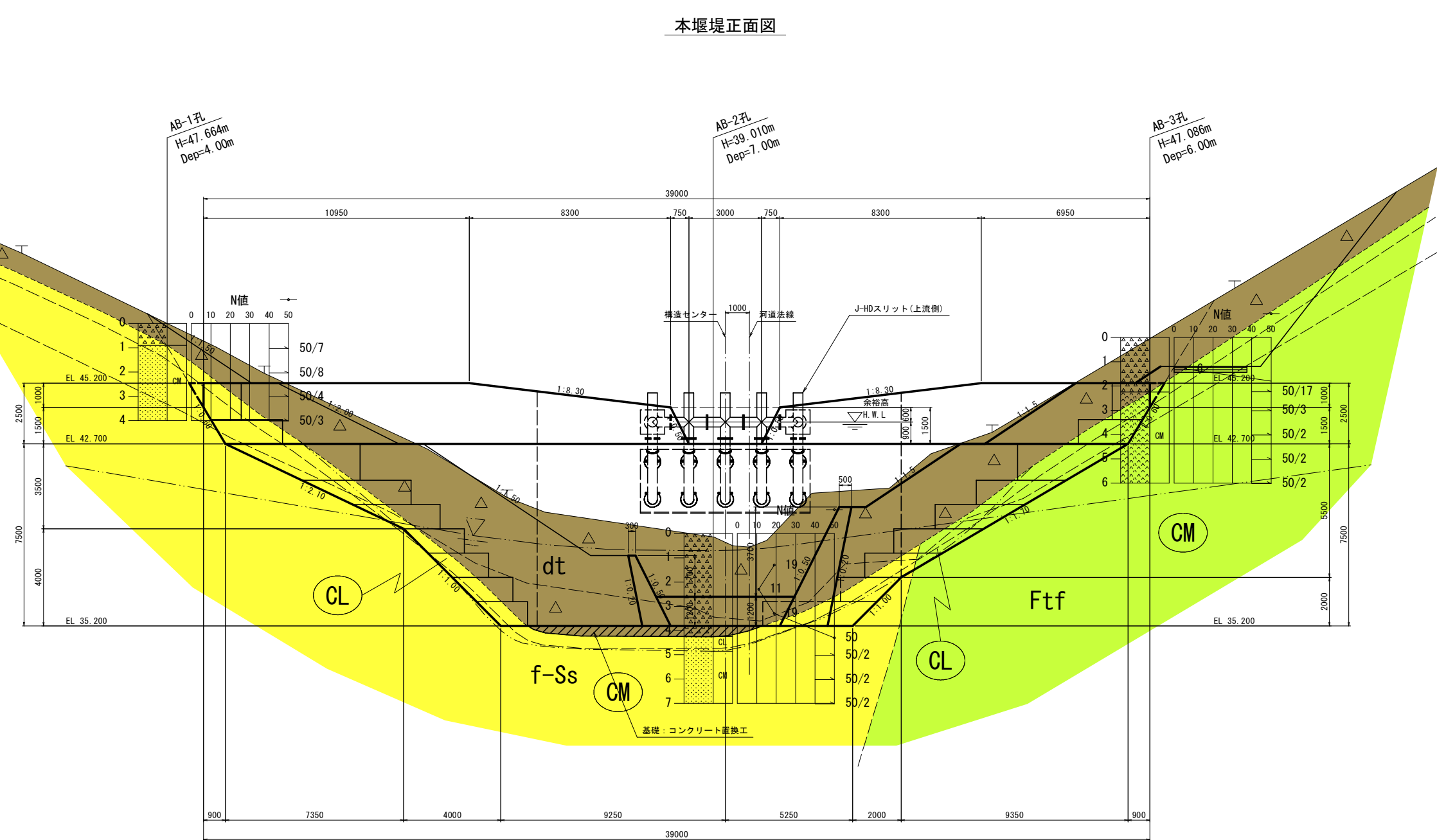
- dt : 崖錐堆積物
- f-Ss : 細粒砂岩
- Ftf : 珪長質凝灰岩
- : 地質境界
- ▽ : 地下水位
- : 岩級区分境界

岩手県県土整備部

合足の沢(5)-1	大船渡市赤崎町 字合足地内
全 15 枚ノ中 其 5	砂防堰堤構造図 (2/4)
令和7年度	
合足の沢(5)-1筋合足地区砂防堰堤築造工事	
縮 尺	S=1:100

合足の沢(5)-1砂防堰堤 構造図(3/4) S=1:100

本堰堤正面図



DL=25.00

地質凡例

- dt : 崖錐堆積物
- f-Ss : 細粒砂岩
- Ftf : 珪長質凝灰岩
- : 地質境界
- ▽ : 地下水位
- : 岩級区分境界

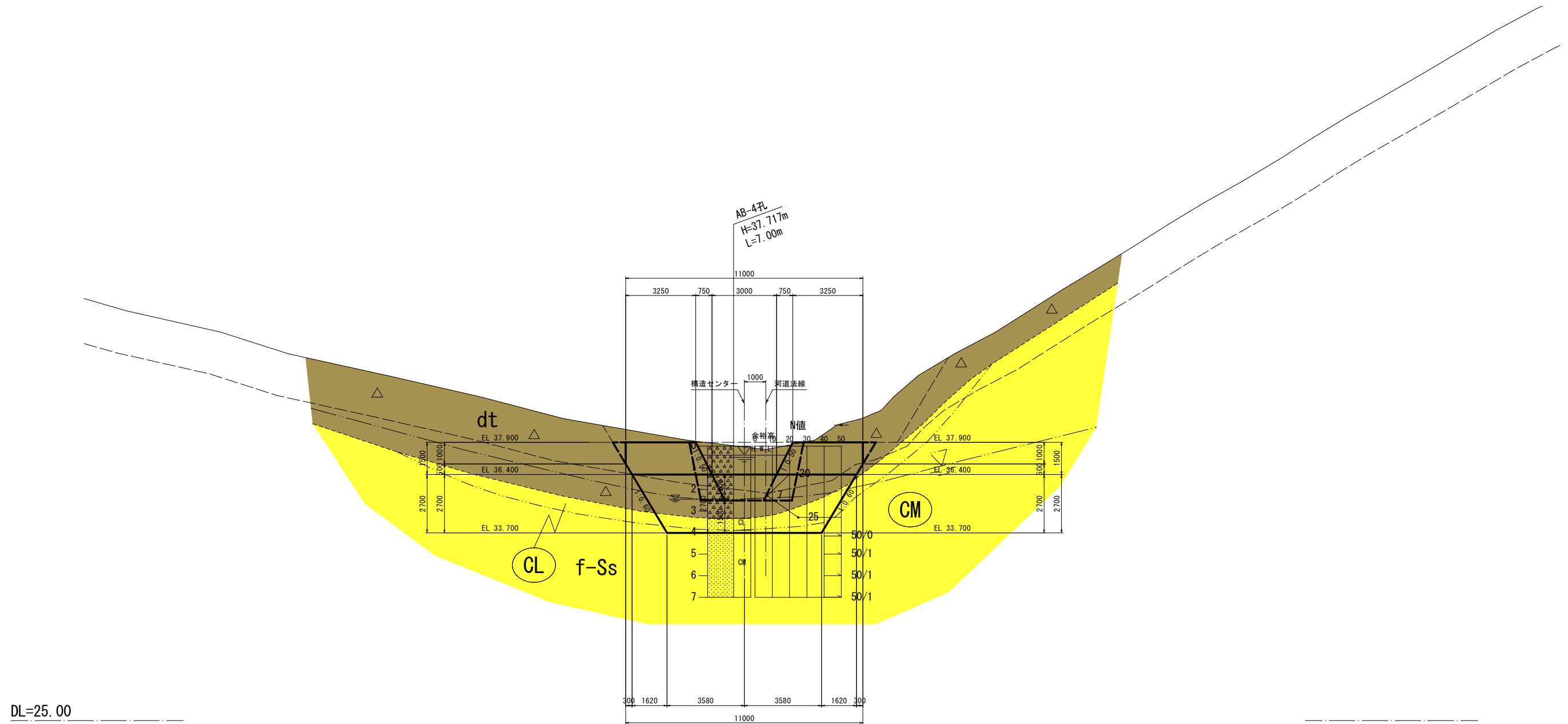
本堤コンクリート : 18-5-40-BB-60
堤冠コンクリート : 21-5-40-BB-60
置換コンクリート : 18-5-40-BB-60

岩手県県土整備部

合足の沢(5)-1	大船渡市赤崎町 字合足地内
全 15 枚ノ中 其 6	砂防堰堤構造図 (3/4)
令和7年度	
合足の沢(5)-1筋合足地区砂防堰堤築造工事	
縮 尺	S=1:200

合足の沢(5)-1砂防堰堤 構造図(4/4) S=1:100

垂直壁正面図



地質凡例

- dt : 崖錐堆積物
- f-Ss : 細粒砂岩
- Ftf : 珪長質凝灰岩
- : 地質境界
- ▽ : 地下水位
- : 岩級区分境界

岩手県県土整備部

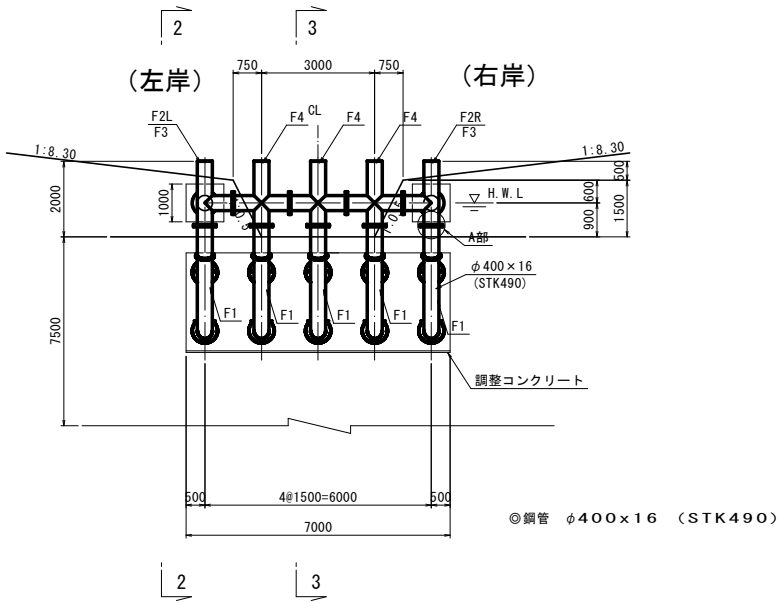
合足の沢(5)-1	大船渡市赤崎町 字合足地内
全 15 枚ノ中 其 7	砂防堰堤構造図 (4/4)
令和7年度	
合足の沢(5)-1筋合足地区砂防堰堤築造工事	
縮 尺	S=1:200

垂直壁コンクリート : 18-5-40-BB-60

合足の沢(5)-1砂防堰堤 流木対策工構造図(1/2) S=図示

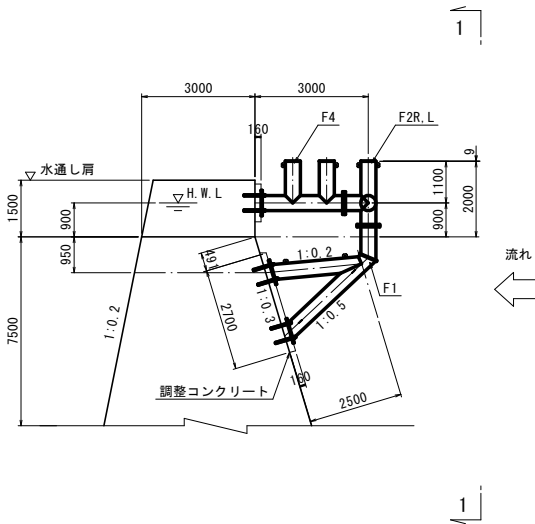
正面図 S=1:100

(上流面 1-1)

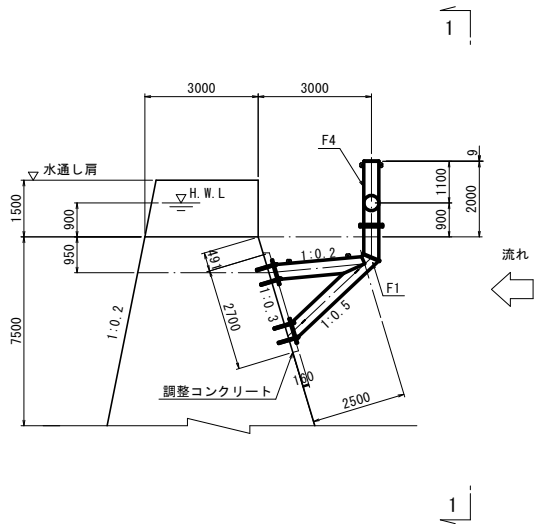


側面図 S=1:100

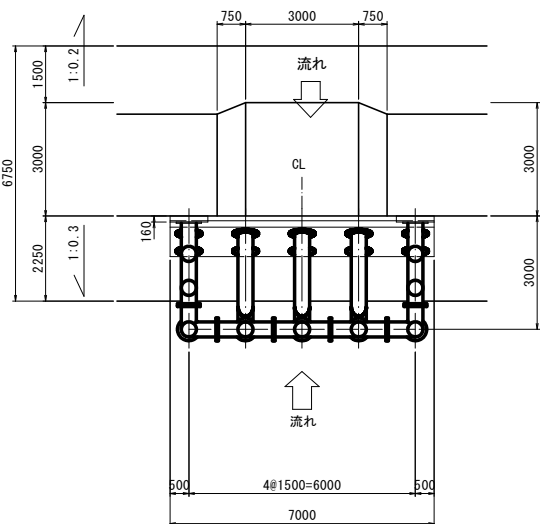
端部 (2-2)



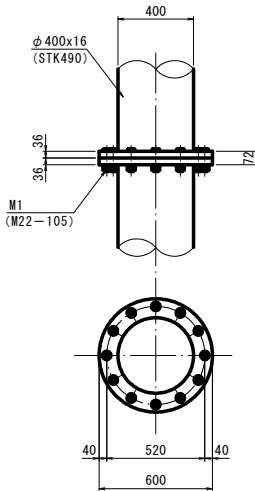
中間部 (3-3)



平面図 S=1:100



A部接合部詳細図 S=1:20



張り出しタイプ(H=2.0m)						
番号	名称	規格	材質	数量	単位質量(kg)	質量(kg)
F1	フレーム	φ 400 × 16	STK490	5	1,175.84	5,879.20
F2	フレーム	φ 400 × 16	STK490	2	654.48	1,308.96
F3	フレーム	φ 400 × 16	STK490	2	805.68	1,611.36
F4	フレーム	φ 400 × 16	STK490	3	671.20	2,013.60
A2	座金プレート	PL-80 × 80 × 12(SW11)	SS400	48	0.553	26.54
M1	トルシア形高力ボルト	M22-105(S10T),1N,1W		132	0.628	82.90
合 計						10,922.56

(無機系注入式アンカー材料の質量は、含まない)

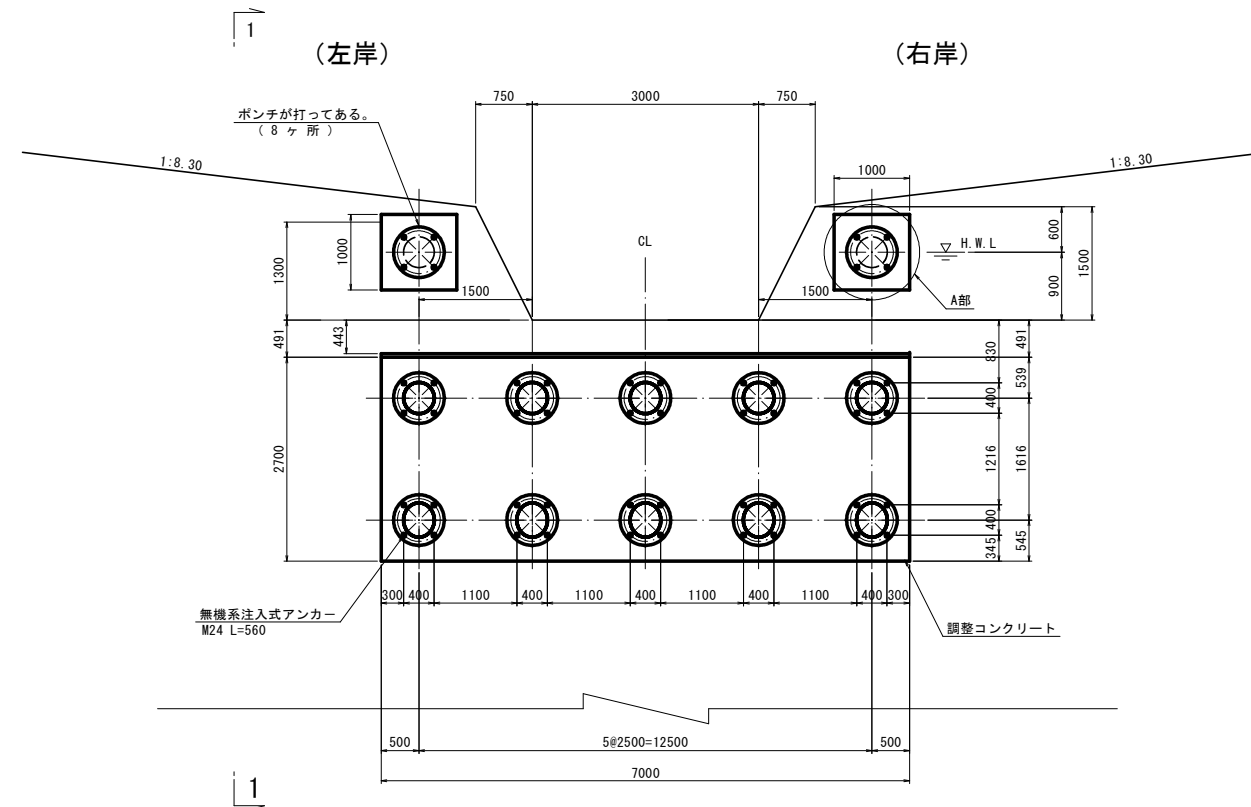
無機系注入式アンカーの強度計算は、既設砂防堰堤の圧縮強度を18N/mm2として計算している。
したがって、既設砂防堰堤の圧縮強度が18N/mm2以上であることを確認すること。
全ねじボルト (SS400)、ナット、丸ワッシャーの表面処理はHZA35B。
全ねじボルトの頭部の100mmの範囲はネジさらいをすること。

岩手県県土整備部	
合足の沢(5)-1	大船渡市赤崎町 字合足地内
全 15 枚ノ中 其 8	流木対策工 構造図(1/2)
令和7年度	
合足の沢(5)-1筋合足地区砂防堰堤築造工事	
縮 尺	S=図示

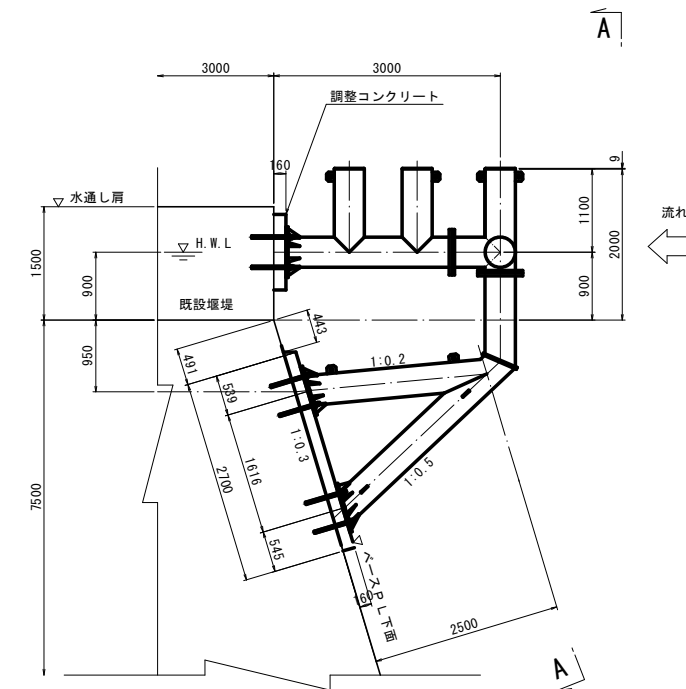
合足の沢(5)-1砂防堰堤 流木対策工構造図(2/2)

S=図示

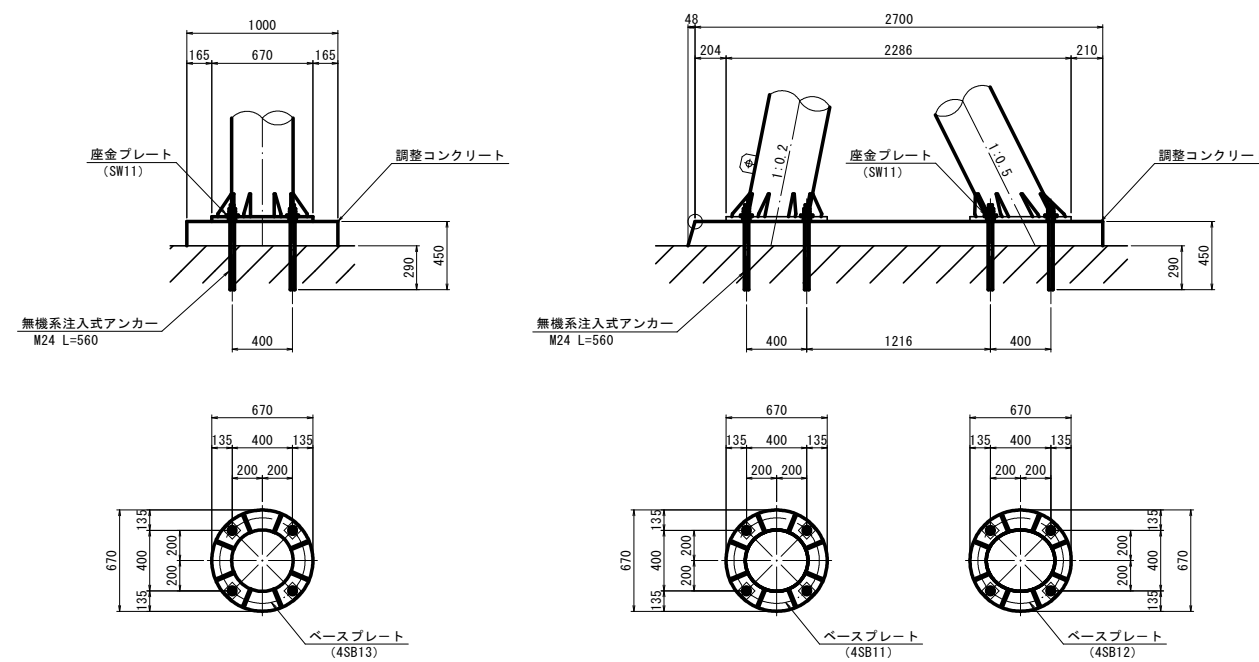
上流面図 S=1:50
(A-A断面図)



1-1側面図 S=1:50

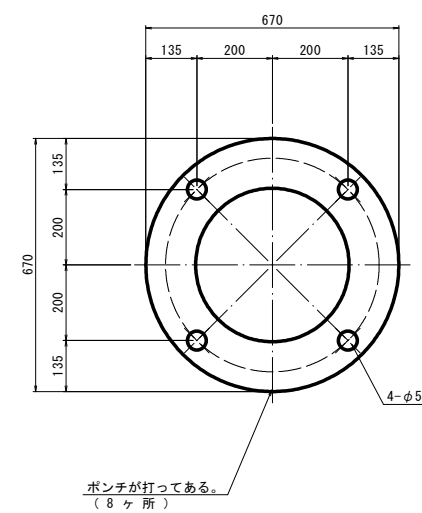


ベースプレート部詳細図 S=1:25
(A-A矢視)

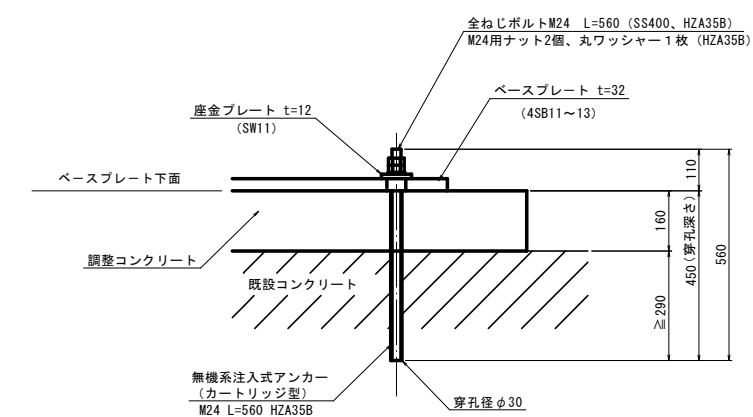


A部 詳細図 S=1:10

ベースプレート (4SB13)



アンカー詳細図 S=1:10

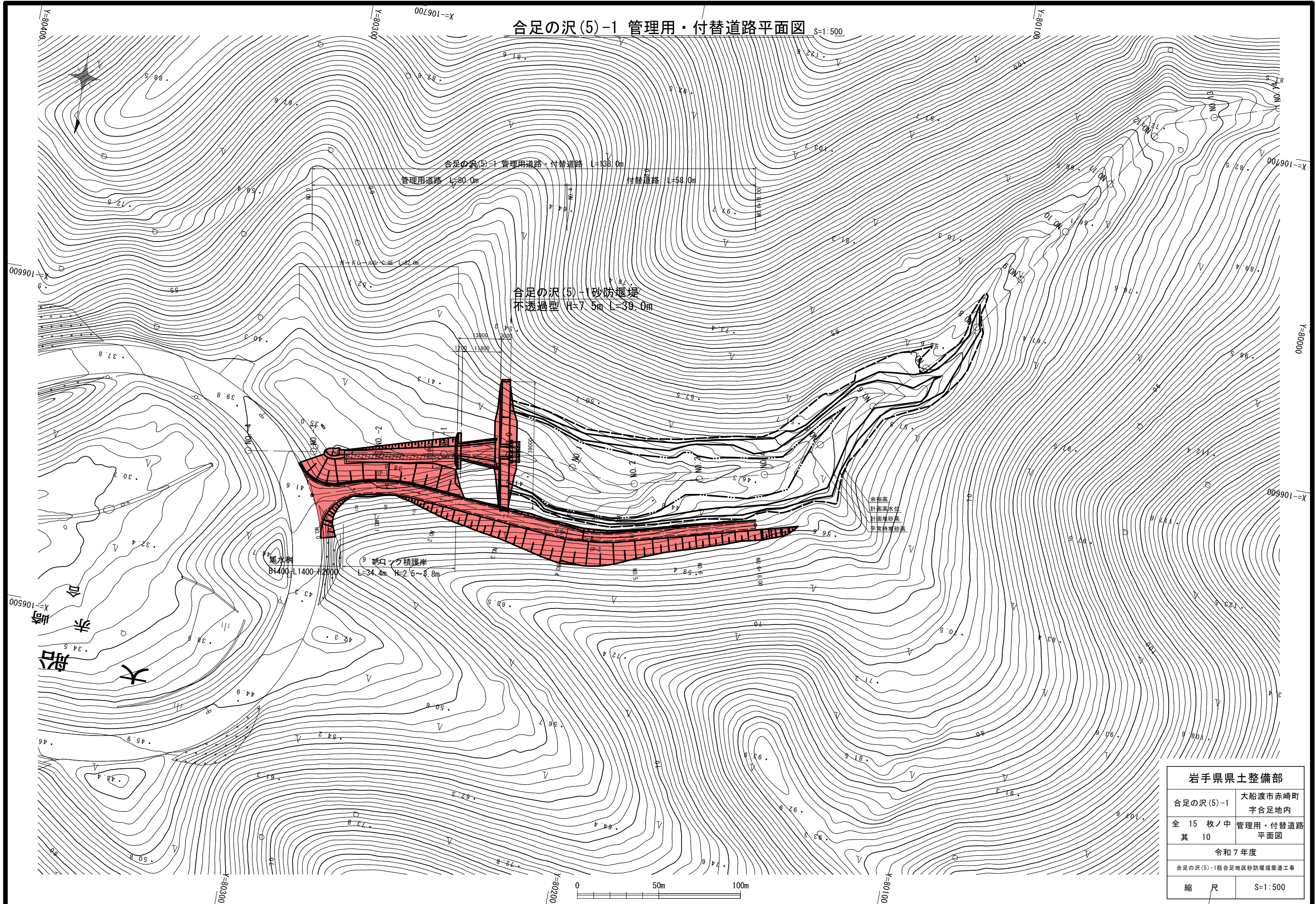


※既設コンクリートの不陸を整形して、ベースプレートを設置するための
平滑面を調整コンクリートで構築すること。
※アンカーは既設コンクリートに290mm以上埋め込むこと。
※アンカー径は腐食片面0.5mmを含む。

岩手県県土整備部

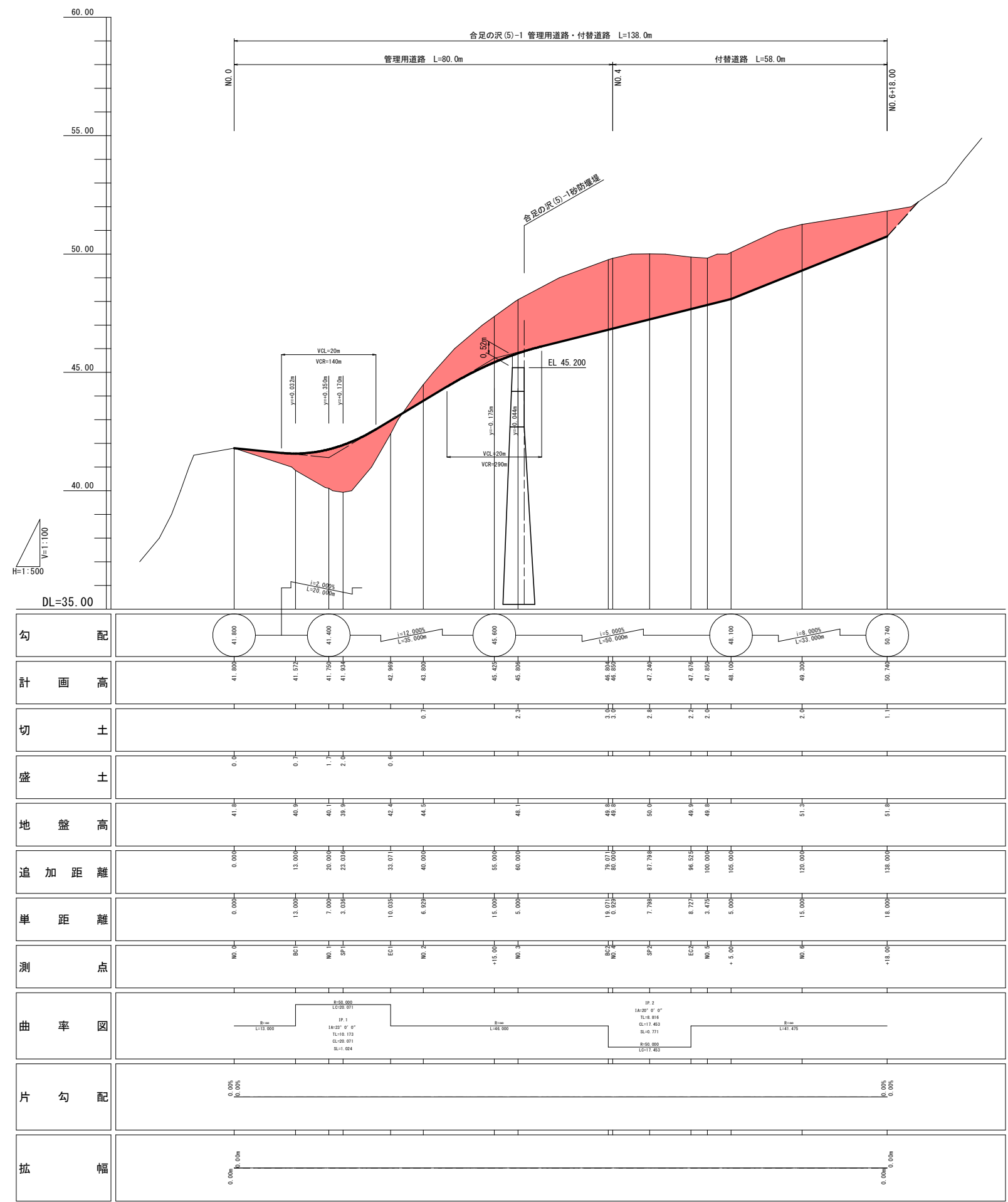
合足の沢(5)-1	大船渡市赤崎町 字合足地内
全 15 枚ノ中 其 9	流木対策工 構造図(2/2)
令和7年度	
合足の沢(5)-1筋合足地区砂防堰堤築造工事	
縮 尺	S=図示

合足の沢(5)-1 管理用・付替道路平面図 S=1:500



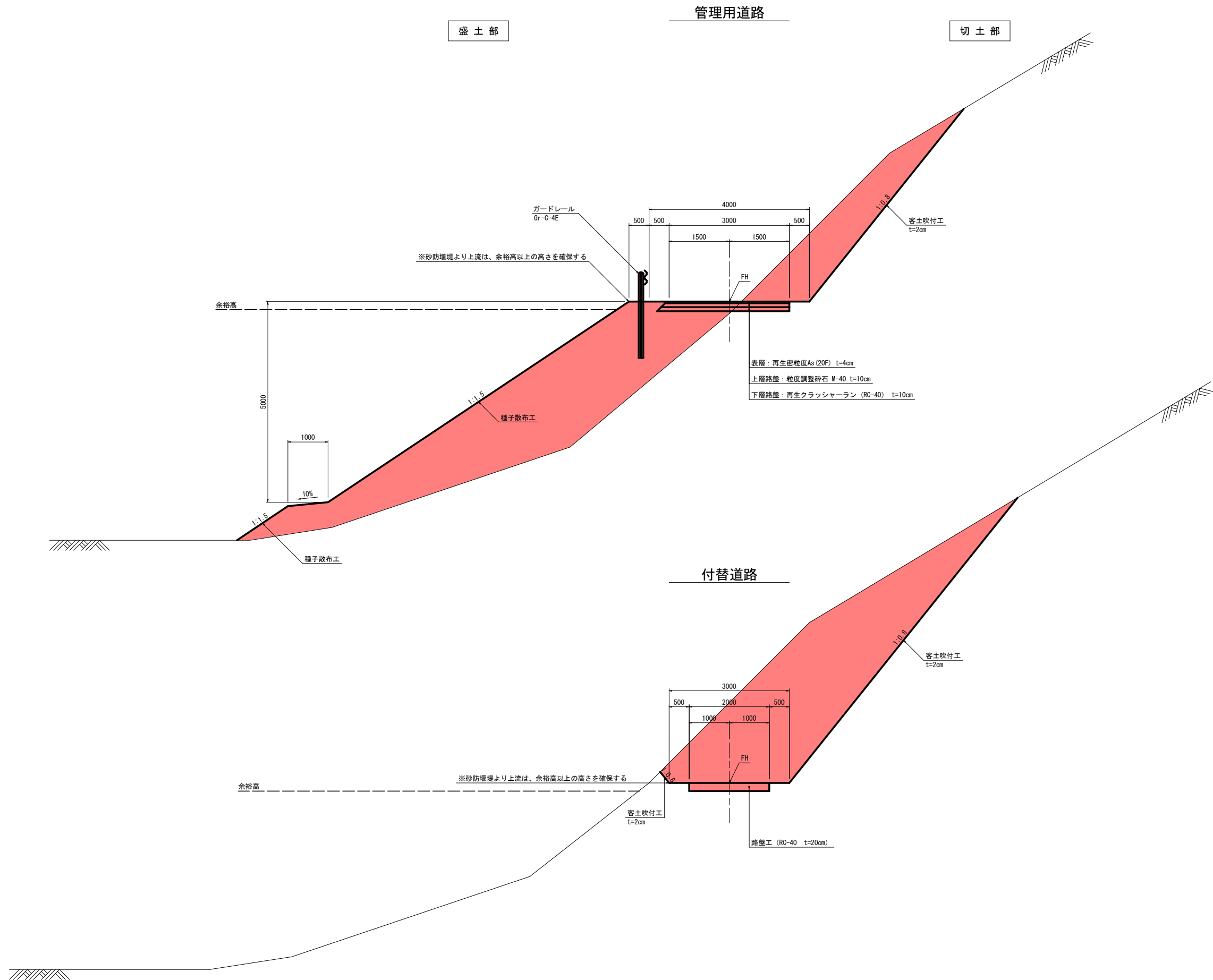
岩手県県土整備部	
合足の沢(5)-1	大船渡市赤崎町 字合足地内
全 15 枚ノ中 其 10	管理用・付替道路 平面図
令和7年度	
合足の沢(5)-1筋合足地区砂防堰堤築造工事	
縮 尺	S=1:500

合足の沢(5)-1 管理用・付替道路縦断面図 V=1:100 H=1:500



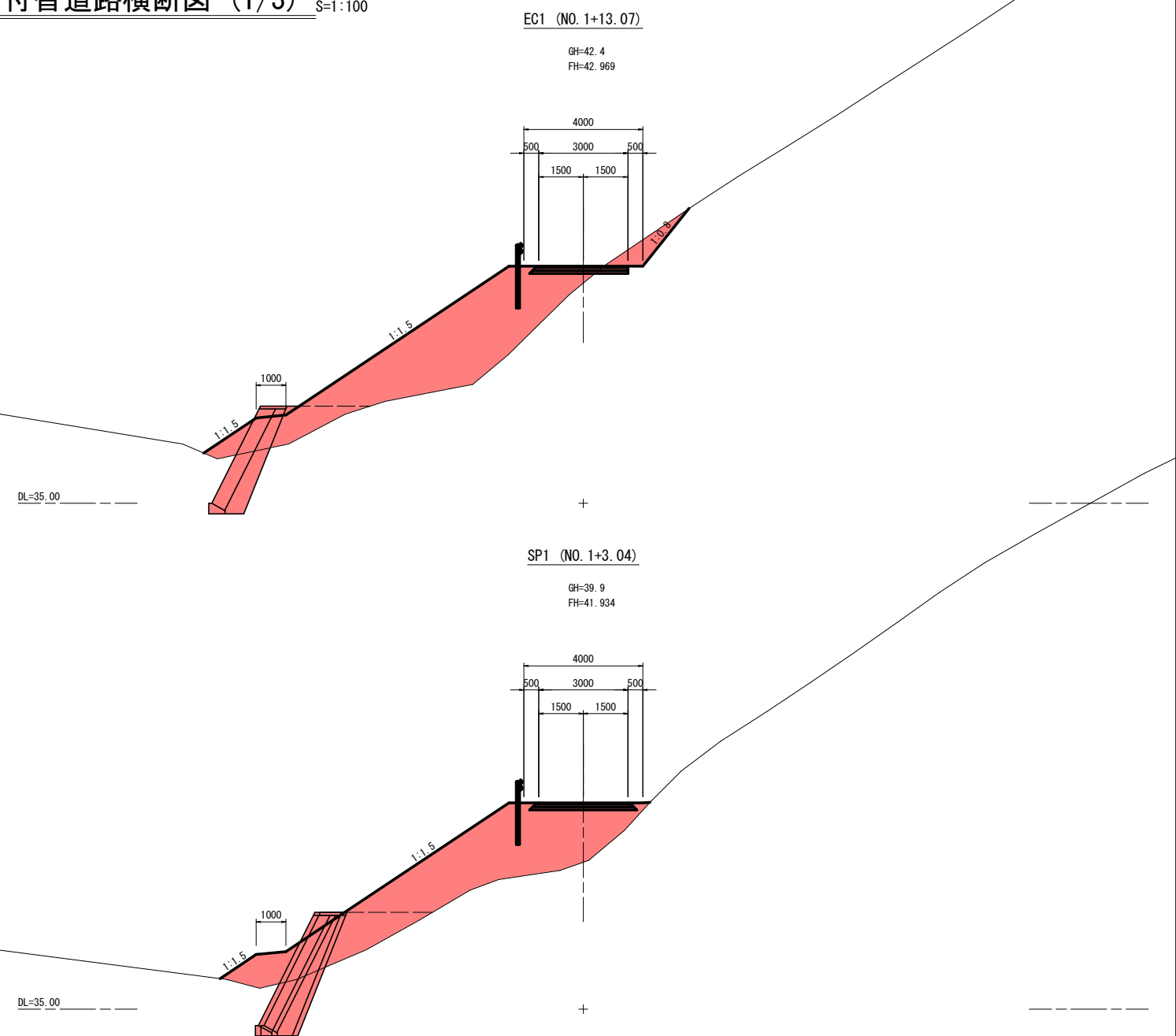
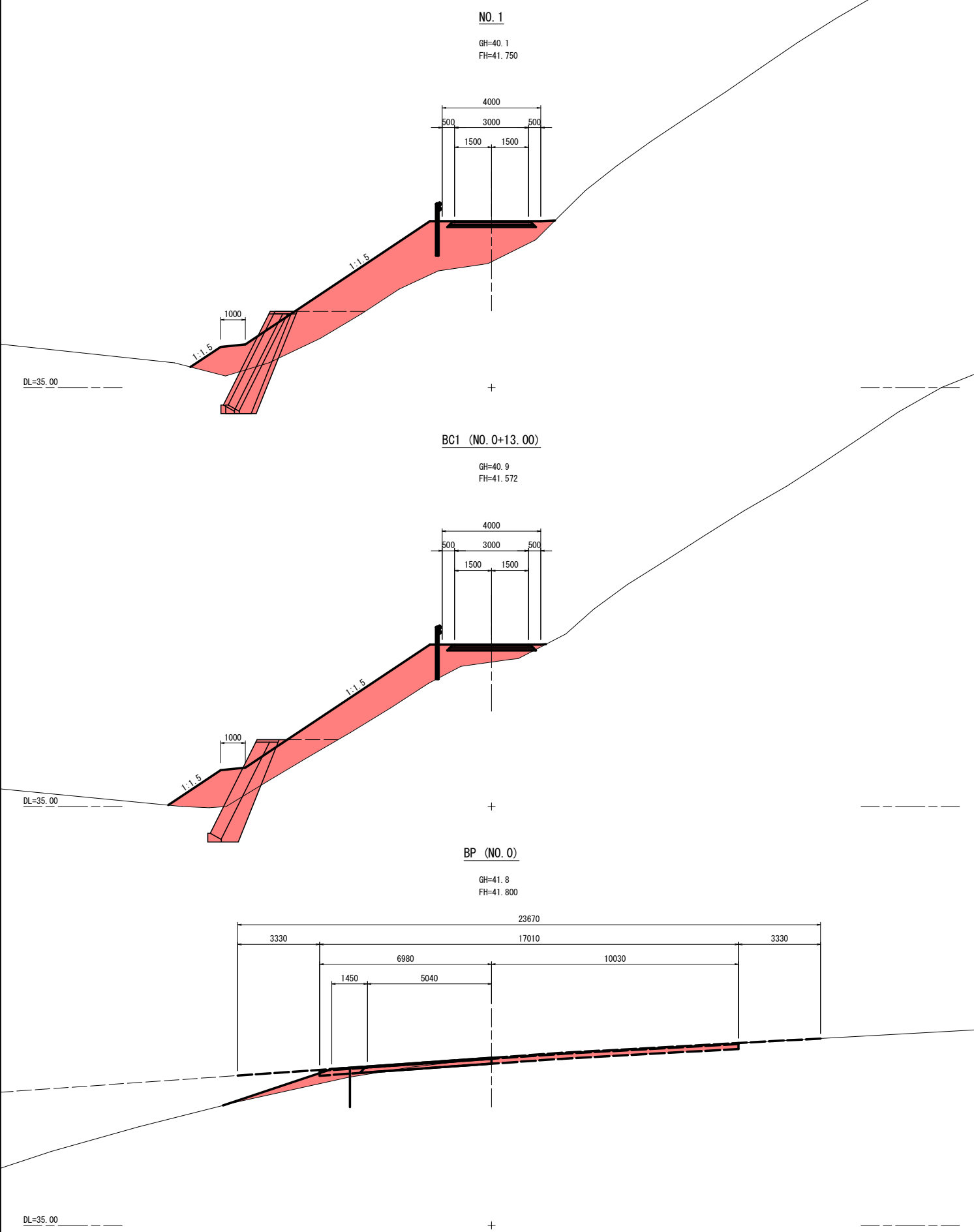
岩手県県土整備部	
合足の沢(5)-1	大船渡市赤崎町 字合足地内
全 15 枚ノ中 其 11	管理用・付替道路 縦断面図
令和7年度	
合足の沢(5)-1筋合足地区砂防堰堤築造工事	
縮 尺	V=1:100 H=1:500

合足の沢(5)-1 管理用・付替道路標準横断面図 S=1:50

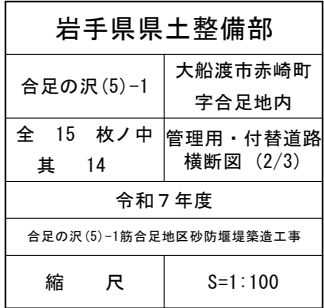


岩手県県土整備部	
合足の沢(5)-1	大船渡市赤崎町 字合足地内
全 15 枚ノ中 其 12	管理用・付替道路 標準横断面図
令和7年度	
合足の沢(5)-1筋合足地区砂防堰堤築造工事	
縮 尺	S=1:50

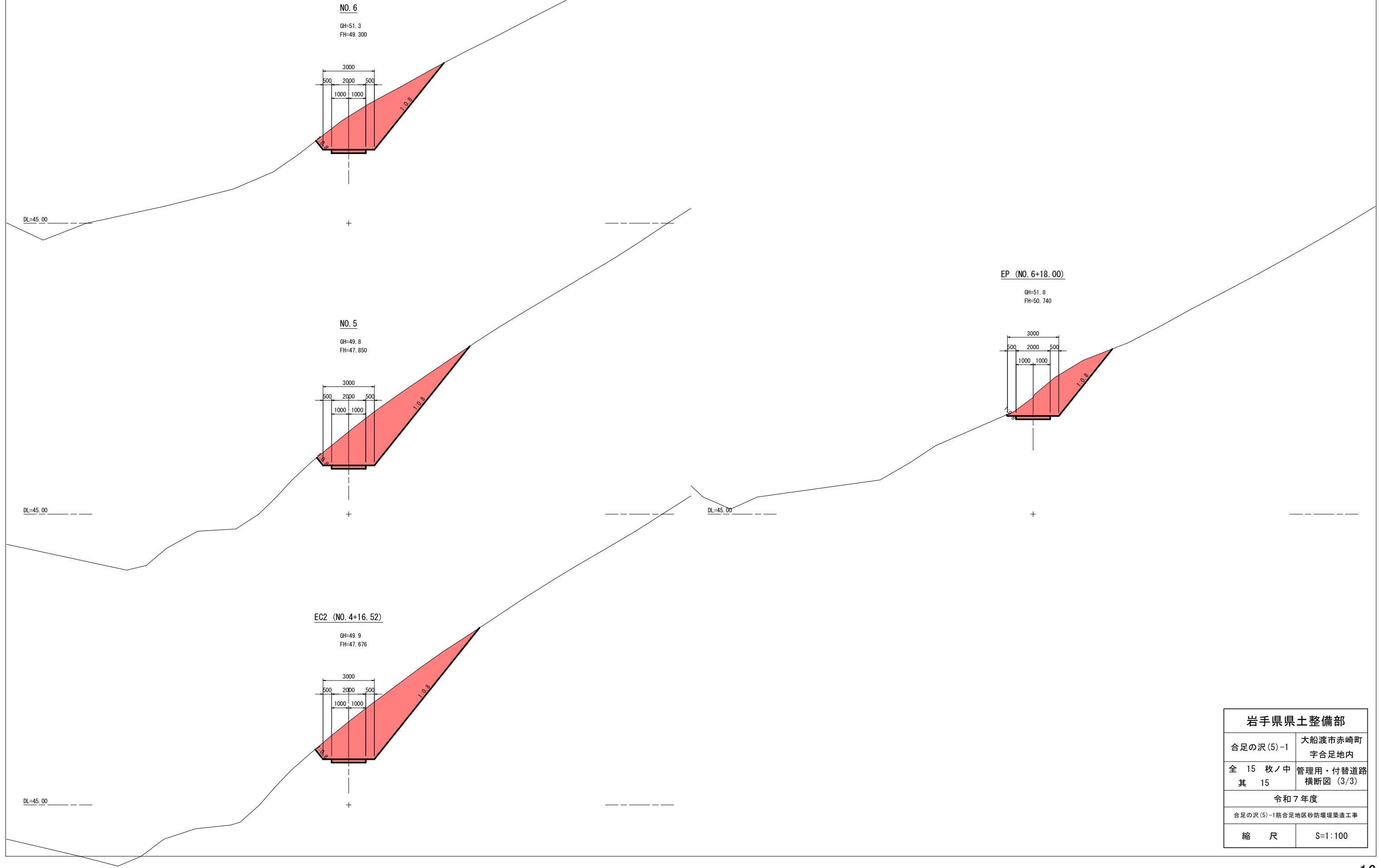
合足の沢(5)-1 管理用・付替道路横断面図(1/3) S=1:100



岩手県県土整備部	
合足の沢(5)-1	大船渡市赤崎町 字合足地内
全 15 枚ノ中 其 13	管理用・付替道路 横断面図(1/3)
令和7年度	
合足の沢(5)-1筋合足地区砂防堰堤築造工事	
縮 尺	S=1:100

$$S=1:100$$


合足の沢(5)-1 管理用・付替道路横断図 (3/3) S=1:100



岩手県県土整備部	
合足の沢(5)-1	大船渡市赤崎町 字合足地内
全 15 枚ノ中 其 15	管理用・付替道路 横断図 (3/3)
令和7年度	
合足の沢(5)-1筋合足地区砂防堰堤築造工事	
縮 尺	S=1:100