

# いわての観光統計

教育旅行客・外国人観光客の入込動向  
(令和7年1月～3月・暫定値)



岩手県PRキャラクター「わんこきょうだい・おもっち とふっち」

令和7年12月  
岩手県商工労働観光部  
観光・プロモーション室

# 目 次

## I 教育旅行客の入込動向

1 概況	1
2 入込数の推移	2
【資料】表 1 教育旅行客発地別入込集計表（令和 7 年 1 月～3 月）	3
表 2 教育旅行客市町村別入込集計表（令和 7 年 1 月～3 月）	4

## II 外国人観光客の入込動向

1 概況	5
2 入込数の推移	6
【資料】表 3 外国人観光客四半期別入込集計表（令和 7 年 1 月～3 月）	7
表 4 外国人観光客市町村別入込集計表（令和 7 年 1 月～3 月）	8

※ 本資料の数値は暫定値のため、年間の確定値（令和 7 年 1 月～12 月）資料において、数値が変わる場合があります。

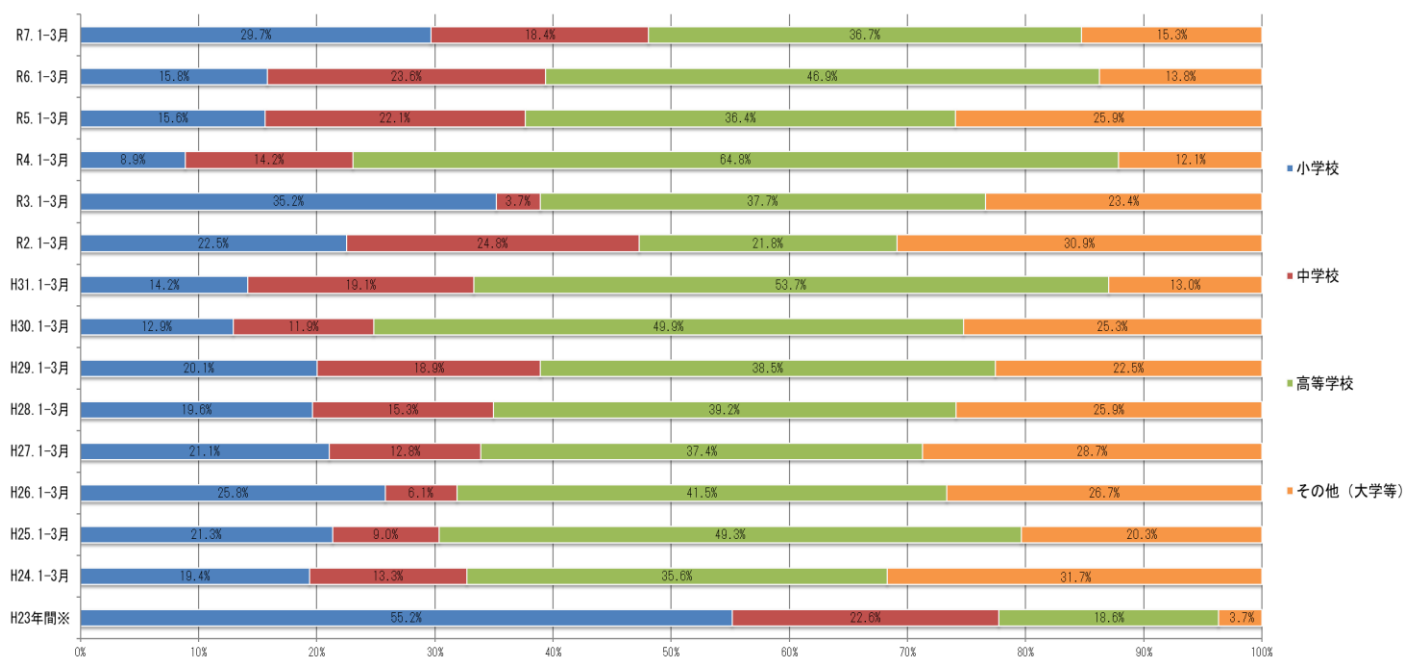
# I 教育旅行客の入込動向

## 1 概況

令和7年1月～3月に本県を訪れた教育旅行客の校種別入込割合は、多い順に、高等学校が36.7%、小学校が29.7%、中学校が18.4%となっている。【図1、表1】

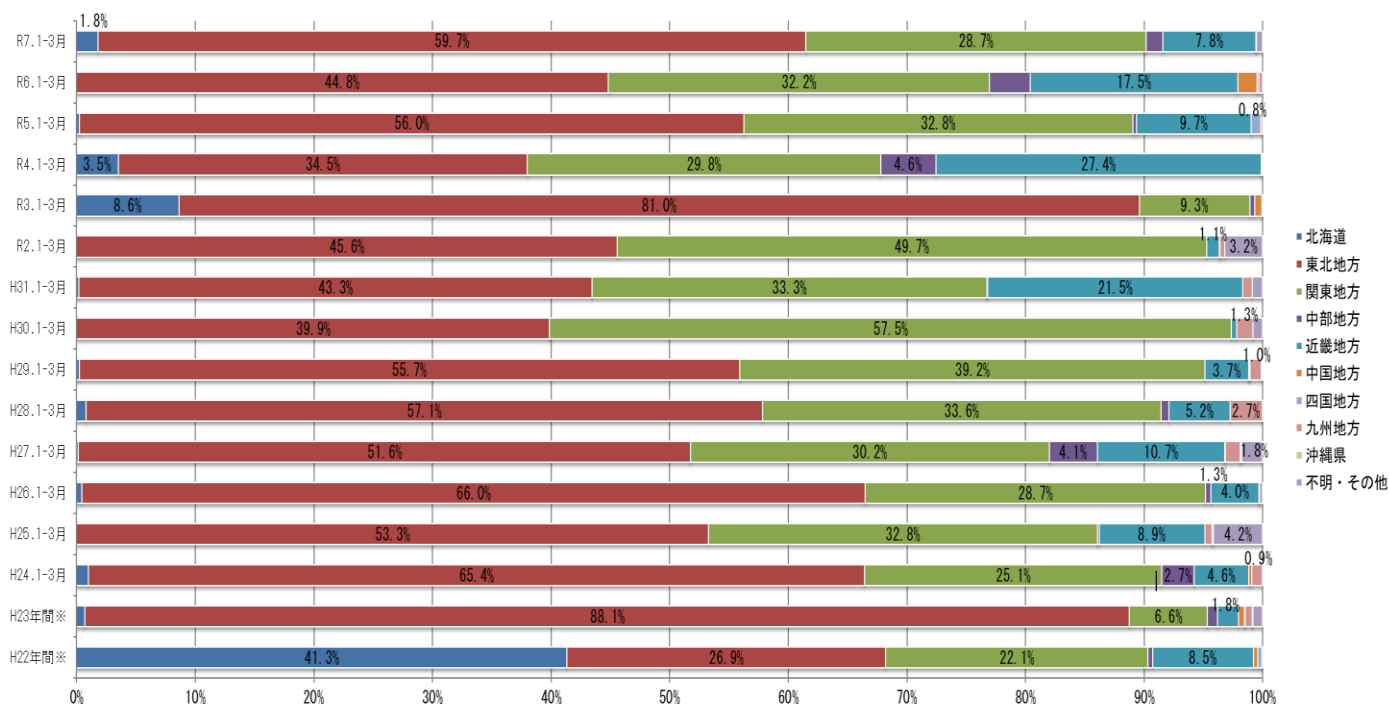
また、発地別入込割合は、多い順に、東北地方が59.7%、関東地方が28.7%、近畿地方が7.8%となっている。【図2、表1】

図1 教育旅行客の校種別入込割合



※ H22 及び H23 は発地別入込数を四半期毎に整理していないため、年間の数値を採用。

図2 教育旅行客の発地別入込割合



※ H22 及び H23 は校種別入込数を四半期毎に整理していないため、年間の数値を採用。

## 2 入込数の推移

令和7年1月～3月に本県を訪れた教育旅行客の入込は、学校数が延べ155校で、前年から5校増加し、対前年比103.3%となった。児童生徒数が8,600人回で、前年から1,599人回減少し、対前年比84.3%となった。震災前との比較では、学校数は平成22年から111校増加し、対平成22年比352.3%となった。児童生徒数は平成22年から497人回減少し、対平成22年比94.5%となった。【図3、表2】

図3 教育旅行客の入込数推移

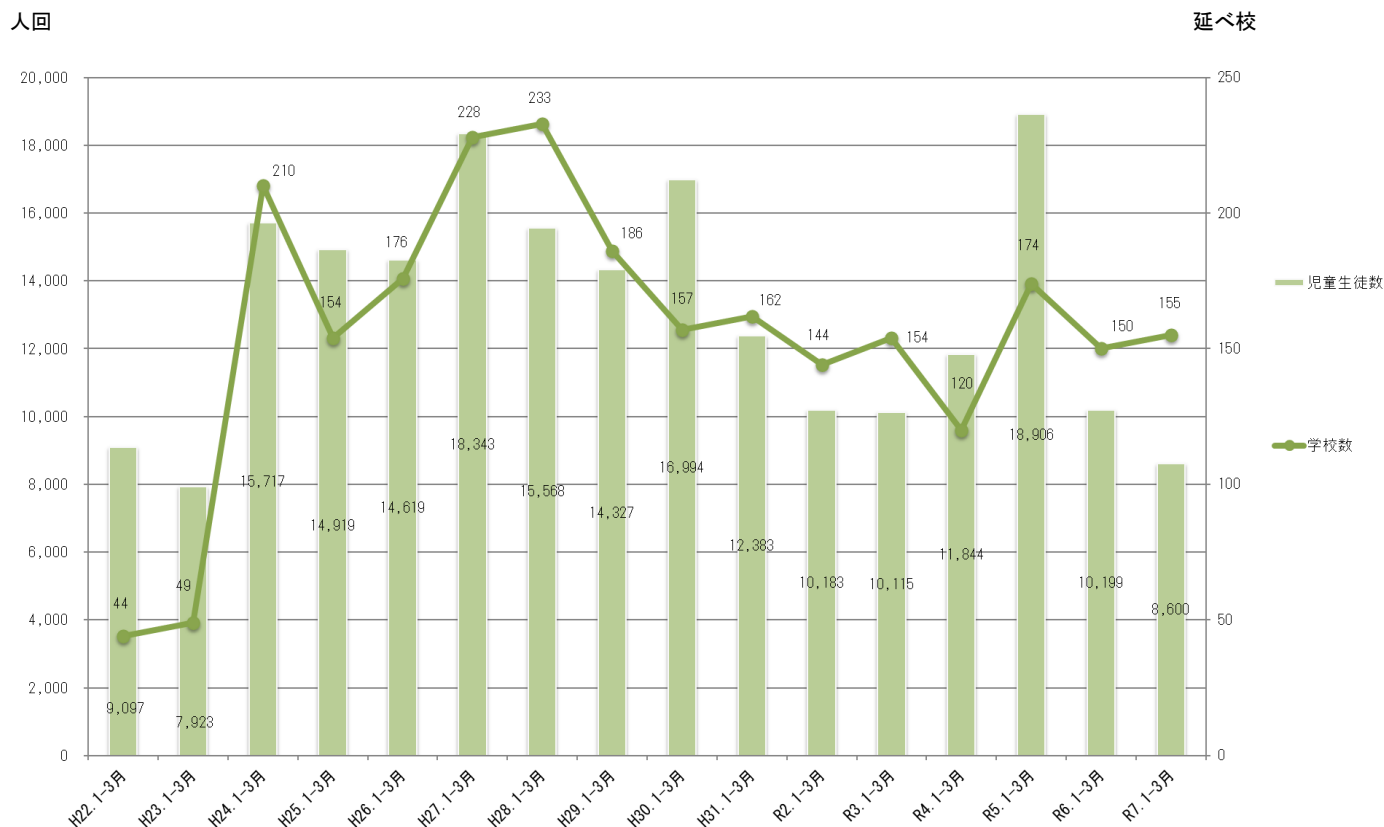


表1 教育旅行客発地別入込集計表

令和7年1月～3月

(単位:延べ校、人回)

発地	小学校		中学校		高等学校		その他		計	
	校数	人数	校数	人数	校数	人数	校数	人数	校数	人数
北海道	0	0	2	98	1	55	0	0	3	153
青森	0	0	1	23	6	171	2	128	9	322
岩手	27	2,302	7	141	34	1,261	17	497	85	4,201
宮城	0	0	0	0	1	6	4	211	5	217
秋田	0	0	0	0	4	58	1	18	5	76
山形	0	0	0	0	1	14	0	0	1	14
福島	0	0	3	173	2	129	0	0	5	302
東北計	27	2,302	11	337	48	1,639	24	854	110	5,132
茨城	0	0	0	0	0	0	0	0	0	0
栃木	0	0	0	0	1	14	0	0	1	14
群馬	0	0	0	0	0	0	0	0	0	0
埼玉	0	0	0	0	2	270	0	0	2	270
千葉	0	0	0	0	0	0	1	38	1	38
東京	0	0	3	153	6	406	6	358	15	917
神奈川	4	252	3	979	0	0	0	0	7	1,231
関東計	4	252	6	1,132	9	690	7	396	26	2,470
新潟	0	0	1	12	1	24	1	21	3	57
富山	0	0	0	0	0	0	0	0	0	0
石川	0	0	0	0	0	0	0	0	0	0
福井	0	0	0	0	0	0	0	0	0	0
山梨	0	0	0	0	0	0	0	0	0	0
長野	0	0	0	0	0	0	0	0	0	0
岐阜	0	0	0	0	0	0	0	0	0	0
静岡	0	0	0	0	0	0	0	0	0	0
愛知	0	0	0	0	1	65	0	0	1	65
中部計	0	0	1	12	2	89	1	21	4	122
三重	0	0	0	0	0	0	0	0	0	0
滋賀	0	0	0	0	1	64	0	0	1	64
京都	0	0	0	0	3	471	1	21	4	492
大阪	0	0	0	0	2	101	0	0	2	101
兵庫	0	0	0	0	0	0	1	11	1	11
奈良	0	0	0	0	0	0	0	0	0	0
和歌山	0	0	0	0	0	0	1	7	1	7
近畿計	0	0	0	0	6	636	3	39	9	675
鳥取	0	0	0	0	0	0	0	0	0	0
島根	0	0	0	0	0	0	0	0	0	0
岡山	0	0	0	0	0	0	0	0	0	0
広島	0	0	0	0	0	0	0	0	0	0
山口	0	0	0	0	0	0	0	0	0	0
中国計	0	0	0	0	0	0	0	0	0	0
徳島	0	0	0	0	0	0	0	0	0	0
香川	0	0	0	0	0	0	0	0	0	0
愛媛	0	0	0	0	0	0	0	0	0	0
高知	0	0	0	0	0	0	0	0	0	0
四国計	0	0	0	0	0	0	0	0	0	0
福岡	0	0	0	0	0	0	1	4	1	4
佐賀	0	0	0	0	0	0	0	0	0	0
長崎	0	0	0	0	0	0	0	0	0	0
熊本	0	0	0	0	0	0	0	0	0	0
大分	0	0	0	0	0	0	0	0	0	0
宮崎	0	0	0	0	0	0	0	0	0	0
鹿児島	0	0	0	0	0	0	0	0	0	0
九州計	0	0	0	0	0	0	1	4	1	4
沖縄	0	0	0	0	0	0	0	0	0	0
不明・その他	0	0	0	0	2	44	0	0	2	44
計	31	2,554	20	1,579	68	3,153	36	1,314	155	8,600

表2 教育旅行客市町村別入込集計表

令和7年1月～3月

(単位:延べ校、人回)

市町村	1～3月		4～6月		7～9月		10～12月		計	
	校数	人数	校数	人数	校数	人数	校数	人数	校数	人数
盛岡市	19	659							19	659
八幡平市	11	1,959							11	1,959
滝沢市	15	834							15	834
雫石町	24	2,584							24	2,584
葛巻町	0	0							0	0
岩手町	0	0							0	0
紫波町	10	194							10	194
矢巾町	0	0							0	0
県央計	79	6,230	0	0	0	0	0	0	79	6,230
花巻市	4	355							4	355
北上市	32	690							32	690
遠野市	4	339							4	339
一関市	0	0							0	0
奥州市	5	92							5	92
西和賀町	0	0							0	0
金ヶ崎町	0	0							0	0
平泉町	6	216							6	216
県南計	51	1,692	0	0	0	0	0	0	51	1,692
宮古市	3	41							3	41
大船渡市	8	280							8	280
陸前高田市	5	59							5	59
釜石市	6	161							6	161
住田町	0	0							0	0
大槌町	1	44							1	44
山田町	0	0							0	0
岩泉町	0	0							0	0
田野畑村	0	0							0	0
沿岸計	23	585	0	0	0	0	0	0	23	585
久慈市	1	72							1	72
二戸市	0	0							0	0
普代村	0	0							0	0
軽米町	0	0							0	0
野田村	1	21							1	21
九戸村	0	0							0	0
洋野町	0	0							0	0
一戸町	0	0							0	0
県北計	2	93	0	0	0	0	0	0	2	93
計	155	8,600	0	0	0	0	0	0	155	8,600

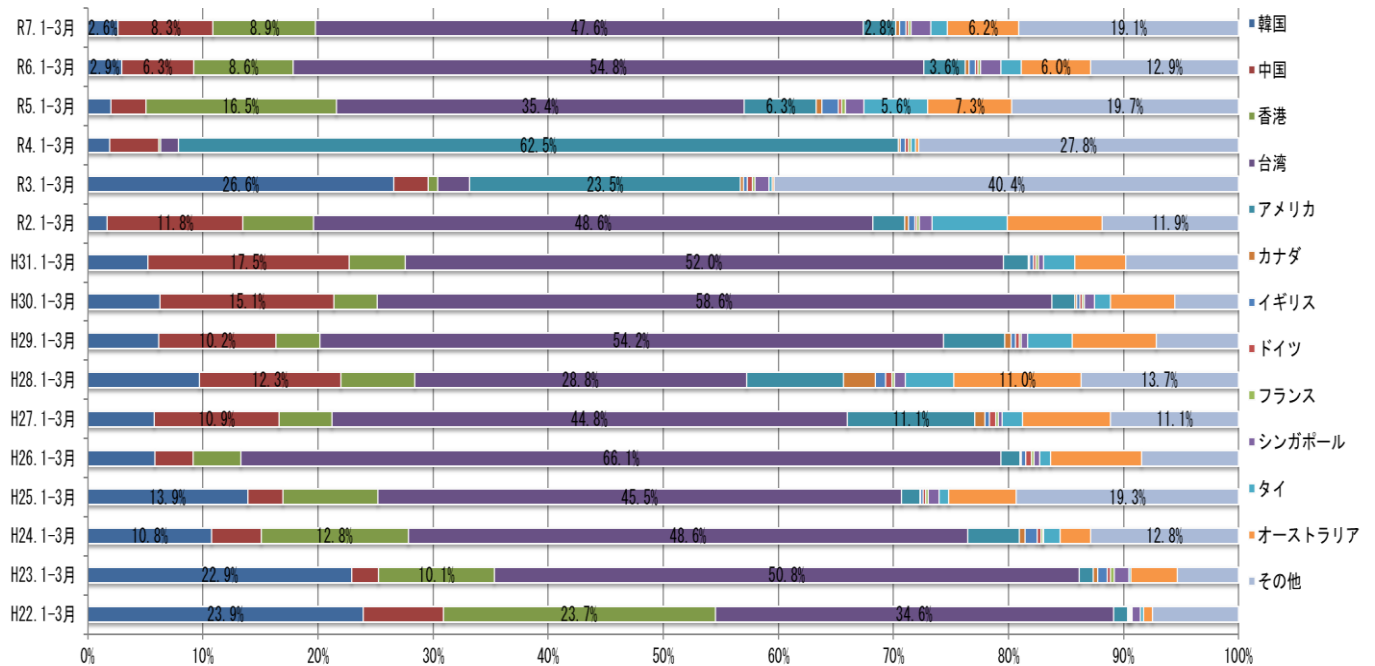
## Ⅱ 外国人観光客の入込動向

### 1 概況

令和7年1月～3月に本県を訪れた外国人観光客の発地別入込割合は、多い順に、台湾が47.6%（79,795人回）、香港が8.9%（14,892人回）、中国が8.3%（13,854人回）となっている。【図4、表3】

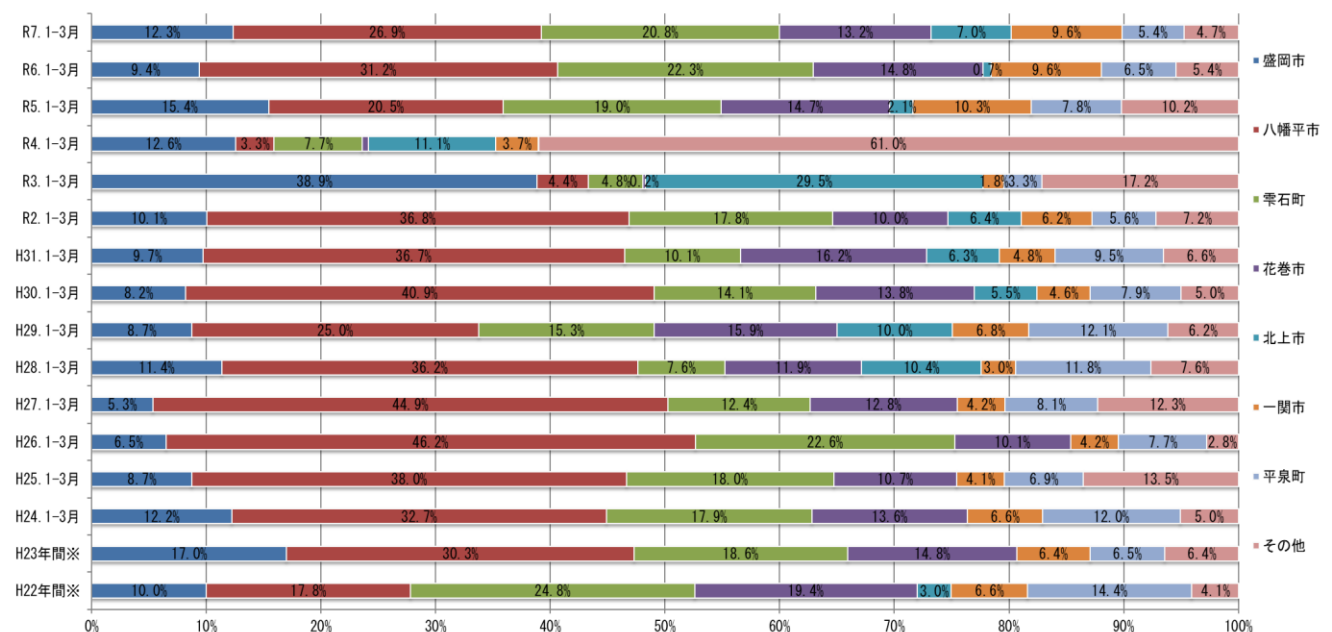
市町村別入込割合は、八幡平市が26.9%（45,028人回）、雫石町が20.8%（34,816人回）、花巻市が13.2%（22,146人回）となっている。【図5、表4】

図4 外国人観光客の発地別入込割合



※ H22 及び H23 は市町村別入込数を四半期毎に整理していないため、年間の数値を採用。

図5 外国人観光客の市町村別入込割合



※ H22 及び H23 は市町村別入込数を四半期毎に整理していないため、年間の数値を採用。

## 2 入込数の推移

令和7年1月～3月に本県を訪れた外国人観光客の入込数は16万7,546人回となり、前年から2万3,433人回増加し、対前年比116.3%となった。震災前との比較では、平成22年から14万9,597人回増加し、対平成22年比933.5%となり、調査開始以降最多の入込数となりました。【図6、表4】

図6 外国人観光客の入込数推移

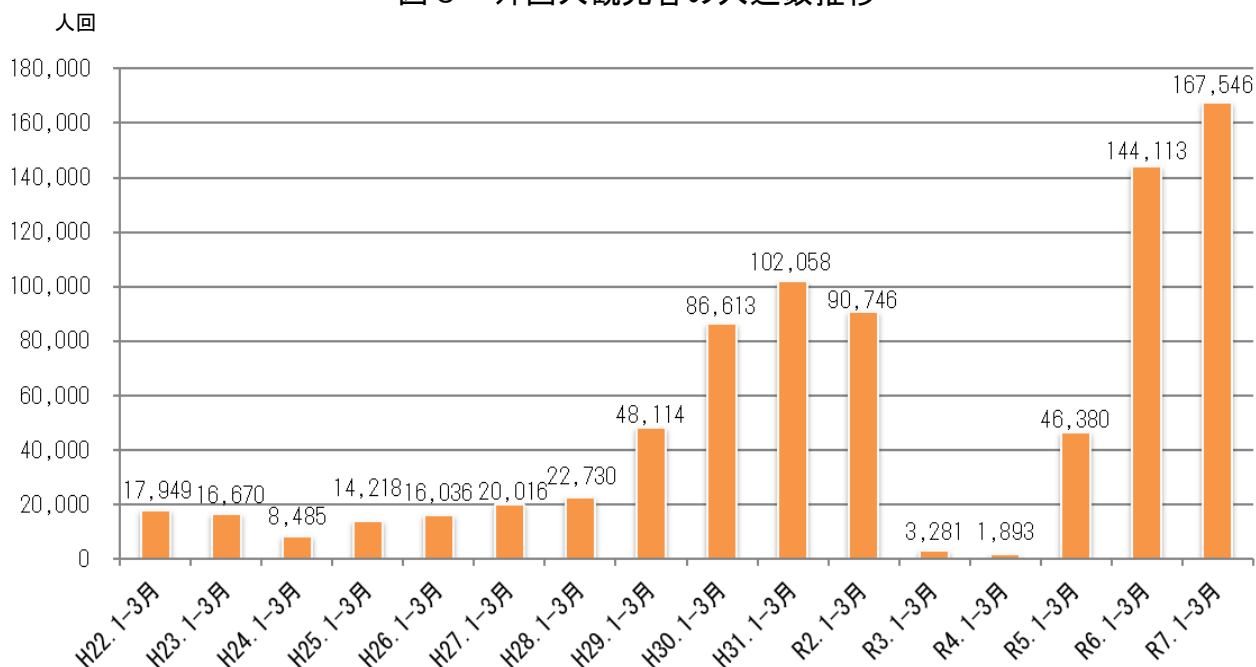




表3 外国人観光客四半期別入込集計表

令和7年1月～3月

(単位:人回、%)

国・地域		1～3月	4～6月	7～9月	10～12月	合 計	構成比
アジア	韓 国	4,367	0	0	0	4,367	2.6
	中 国	13,854	0	0	0	13,854	8.3
	香 港	14,892	0	0	0	14,892	8.9
	台 湾	79,795	0	0	0	79,795	47.6
北米	ア メ リ カ	4,674	0	0	0	4,674	2.8
	カ ナ ダ	590	0	0	0	590	0.4
ヨーロッパ	イ ギ リ ス	899	0	0	0	899	0.5
	ド イ ツ	377	0	0	0	377	0.2
	フ ラ ン ス	441	0	0	0	441	0.3
東南アジア	シンガポール	2,830	0	0	0	2,830	1.7
	タ イ	2,380	0	0	0	2,380	1.4
オセアニア	オーストラリア	10,468	0	0	0	10,468	6.2
そ の 他		31,979	0	0	0	31,979	19.1
合 計		167,546	0	0	0	167,546	100.0

表4 外国人観光客市町村別入込集計表

令和7年1月～3月

(単位:人回)

国・地域	アジア				北 米		ヨーロッパ			東南アジア		オセアニア	その他	合計
	韓国	中国	香港	台湾	アメリカ	カナダ	イギリス	ドイツ	フランス	シンガポール	タイ	オーストラリア		
盛岡市	674	2,629	1,164	9,155	837	185	211	146	154	380	723	2,044	2,373	20,675
八幡平市	2,389	7,027	6,957	14,840	2,491	284	485	77	60	2,037	869	5,220	2,292	45,028
滝沢市	0	0	0	0	0	0	0	0	0	0	0	0	0	0
雫石町	737	728	2,822	14,476	642	19	52	40	0	48	112	2,607	12,533	34,816
葛巻町	0	0	0	0	0	0	0	0	0	0	0	0	0	0
岩手町	0	0	0	0	0	0	0	0	0	0	0	0	0	0
紫波町	0	0	0	0	8	0	0	0	0	0	0	0	49	57
矢巾町	0	0	0	0	0	0	0	0	0	0	0	0	0	0
花巻市	97	1,090	1,995	17,181	177	32	34	9	24	57	127	121	1,202	22,146
北上市	33	1,291	245	155	57	27	31	39	31	6	2	180	9,611	11,708
遠野市	3	20	2	21	8	3	11	5	29	0	1	3	58	164
一関市	20	328	1,175	13,077	212	17	39	9	63	226	408	187	393	16,154
奥州市	12	14	193	3,311	4	0	7	2	14	6	0	2	47	3,612
西和賀町	0	3	77	117	25	6	0	2	1	29	9	16	9	294
金ケ崎町	0	0	6	0	2	0	0	0	0	0	0	0	0	8
平泉町	350	490	181	6,751	80	5	11	18	46	14	114	23	1,021	9,104
宮古市	17	46	52	101	27	1	4	16	3	8	0	21	140	436
大船渡市	0	6	4	0	8	4	5	3	4	2	1	6	242	285
陸前高田市	0	0	0	0	0	0	0	0	0	0	0	0	14	14
釜石市	8	27	4	23	5	3	6	9	3	5	9	6	1,604	1,712
住田町	3	0	4	2	0	2	1	1	1	7	1	1	8	31
大槌町	0	0	0	0	4	0	0	0	0	0	0	0	0	4
山田町	0	2	0	0	0	0	0	0	0	0	0	4	0	6
岩泉町	10	14	0	494	44	0	0	0	2	0	0	0	350	914
田野畑村	0	0	2	0	4	2	1	0	1	1	0	6	1	18
久慈市	3	8	4	20	17	0	1	0	1	1	0	4	11	70
二戸市	11	131	5	71	6	0	0	1	0	0	4	12	17	258
普代村	0	0	0	0	6	0	0	0	2	3	0	2	0	13
軽米町	0	0	0	0	0	0	0	0	0	0	0	0	0	0
野田村	0	0	0	0	0	0	0	0	0	0	0	0	0	0
九戸村	0	0	0	0	0	0	0	0	0	0	0	0	0	0
洋野町	0	0	0	0	10	0	0	0	2	0	0	2	4	18
一戸町	0	0	0	0	0	0	0	0	0	0	0	1	0	1
合計	4,367	13,854	14,892	79,795	4,674	590	899	377	441	2,830	2,380	10,468	31,979	167,546
ブロック計	112,908				5,264		1,717			5,210		10,468	31,979	167,546