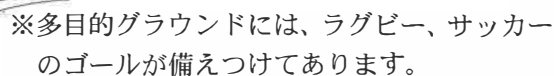


岩手県立県南青少年の家の概要

令和7年 11 月
岩手県教育委員会

(1) 施設配置図

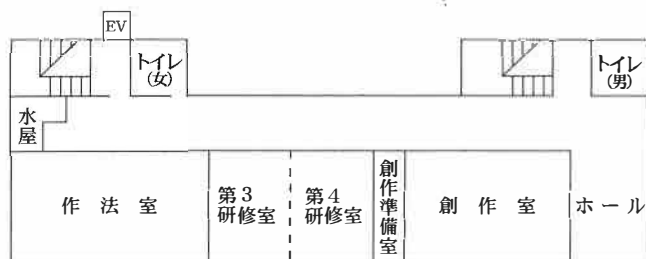


管理棟・研修棟 (エレベーター設置) 2,401.01㎡	1 F	1,165.06㎡	ホール、オリエンテーション室、講師室、事務室、宿直室、医務室、食堂・厨房、シーツ貸出室、浴室等
	2 F	688.05㎡	第1研修室、第2研修室、音楽室、視聴覚室、ホール等
	3 F	547.90㎡	第3研修室、第4研修室、創作室、作法室、ホール等
体 育 館		785.00㎡	ステージ付き
宿 泊 棟 913.56㎡	1 F	466.40㎡	洋室8人定員10室(80人) 和室8人定員1室 和室6人定員1室(計94人) 談話室
	2 F	447.16㎡	洋室8人定員12室(96人) 和室6人定員1室(計102人) 談話室
キ ャ ビ ン		298.10㎡	フリースペース 98.12㎡、玄関ホール、スキー置場、物置
そ の 他 の 施 設			自動車庫、サイクリング庫、屋外トイレ、器具庫(3棟)、運動場シャワー室、屋外身障用トイレ、機械室
付 帯 施 設			つどいの広場、多目的グラウンド、野球場、キャンプ場、営火場(第1～第4)、スキー斜面(クロスカントリースキー)、緑地、野外炊事場(2棟)、水飲場

(3) 建物平面図



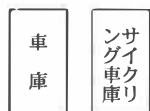
[3 階]



[2 階]

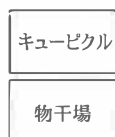


[2階宿泊棟]



浄化槽

受水槽

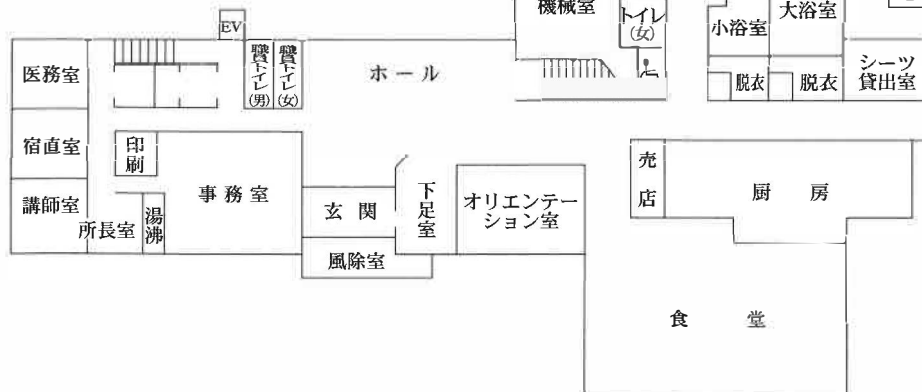


機械棟

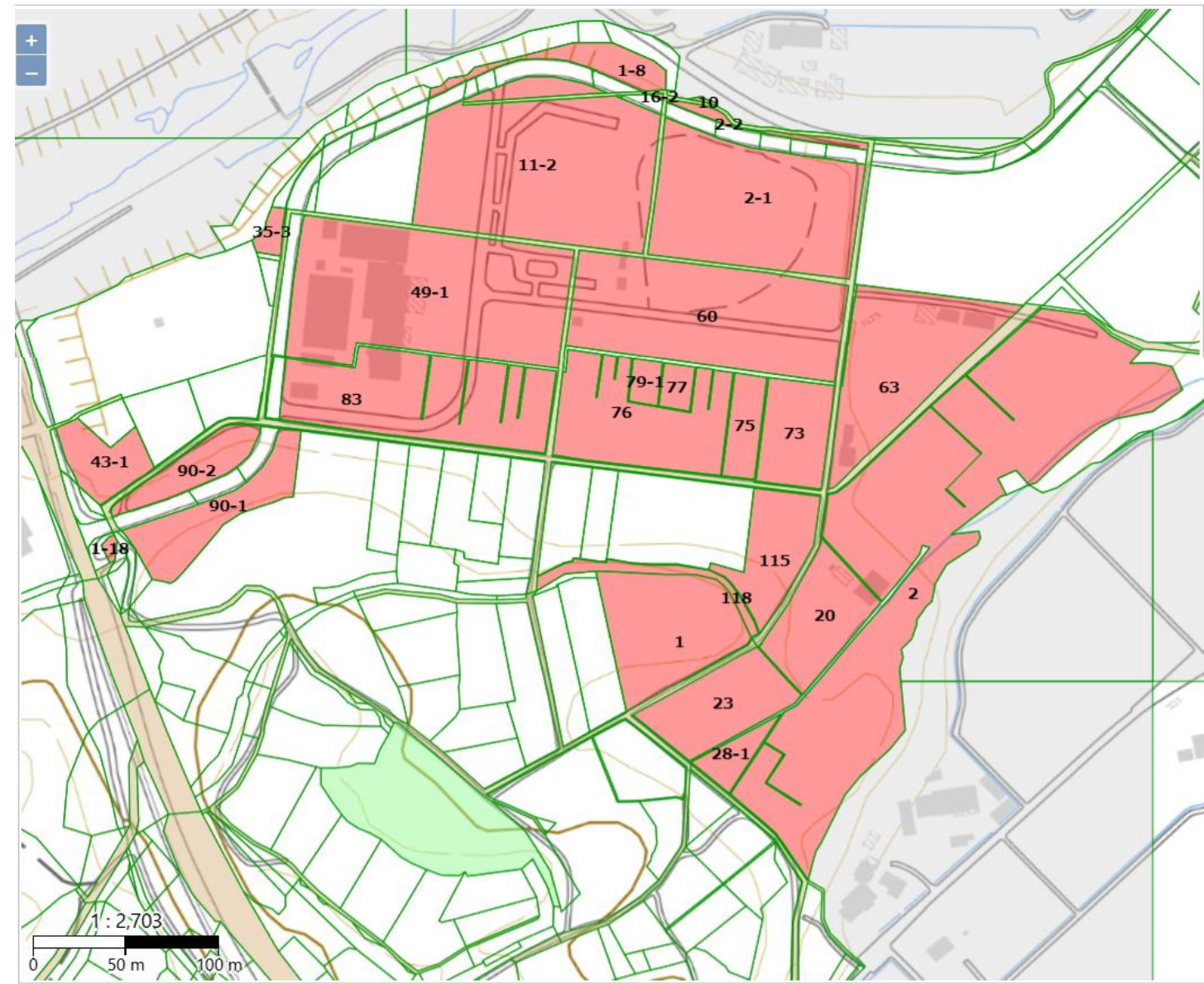
[1階宿泊棟]



[1 階]



【参考】県南青少年の家 地番明細（出典：「登記所備付地図データ 金ヶ崎町」（法務省））



第10系： -91855.34 m, 21924.80 m

- 金ヶ崎町永沢下館4 9 番 1
- 金ヶ崎町永沢下館2 番 1
- 金ヶ崎町永沢下館2 番 2
- 金ヶ崎町永沢下館1 0 番
- 金ヶ崎町永沢下館1 1 番 2
- 金ヶ崎町永沢下館1 6 番 2
- 金ヶ崎町永沢下館3 5 番 3
- 金ヶ崎町永沢下館4 3 番 1
- 金ヶ崎町永沢下館1 番 8
- 金ヶ崎町永沢下館6 0 番
- 金ヶ崎町永沢下館7 3 番
- 金ヶ崎町永沢下館7 5 番
- 金ヶ崎町永沢下館7 6 番
- 金ヶ崎町永沢下館7 7 番
- 金ヶ崎町永沢下館7 9 番 1
- 金ヶ崎町永沢下館8 3 番
- 金ヶ崎町永沢下館9 0 番 1
- 金ヶ崎町永沢下館9 0 番 2
- 金ヶ崎町永沢下館1 1 5 番
- 金ヶ崎町永沢下館1 1 8 番
- 金ヶ崎町永沢柏山館1
- 金ヶ崎町永沢林蔵寺1 番 1 8
- 金ヶ崎町永栄上宿6 3 番
- 金ヶ崎町永栄東柏山2 番
- 金ヶ崎町永栄東柏山2 0 番
- 金ヶ崎町永栄東柏山2 3 番
- 金ヶ崎町永栄東柏山2 8 番 1