

議題(1) 諮問事項 ア

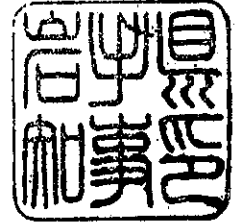
建築基準法第 56 条の 2 第 1 項ただし書き
の規定に基づく建築物の許可について（北上市）



建 住 第 739 号
令和 7 年 12 月 4 日

岩手県建築審査会長 様

岩手県知事 達増 拓也



建築基準法第 56 条の 2 第 1 項ただし書きの規定に基づく建築物の許可について
建築基準法（昭和 25 年法律第 201 号）第 56 条の 2 第 1 項ただし書きの規定により、建築物を許可することについて、次のように貴審査会に同意を求める。

記

1 申請者 あかつき印刷株式会社 代表取締役 大久保 豊

2 敷地の位置等

- | | |
|-----------|--------------------------------|
| (1) 地名地番 | 北上市藤沢 17 地割 96-1、109-2、97、98-1 |
| (2) 用途地域 | 指定なし |
| (3) 防火地域等 | 防火指定なし |
| (4) 敷地面積 | 2310.11 m ² |
| (5) 主要用途 | 工場 |

3 建築物の概要

- | | |
|-----------|----------------------|
| (1) 工事種別 | 増築 |
| (2) 構造 | 鉄骨造 1 階建 |
| (3) 延べ面積 | 36.06 m ² |
| (4) 最高の高さ | 3.794m |

4 理由

当該敷地は用途地域の指定のない区域であり、法第 56 条の 2 の規定による日影規制を受ける地域である。

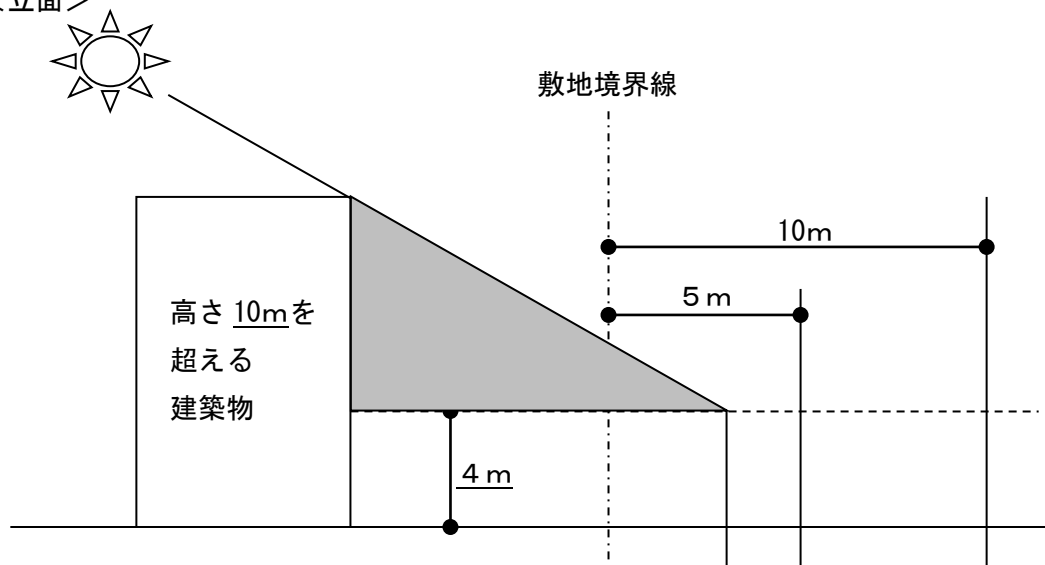
既存建築物である印刷工場は、規制値以上の日影を生じさせているが、法施行前に建築されており既存不適格建築物に該当する。

今回、新たに自動車車庫の増築を計画しており、法第 56 条の 2 第 1 項ただし書きの規定による許可が必要となったもの。

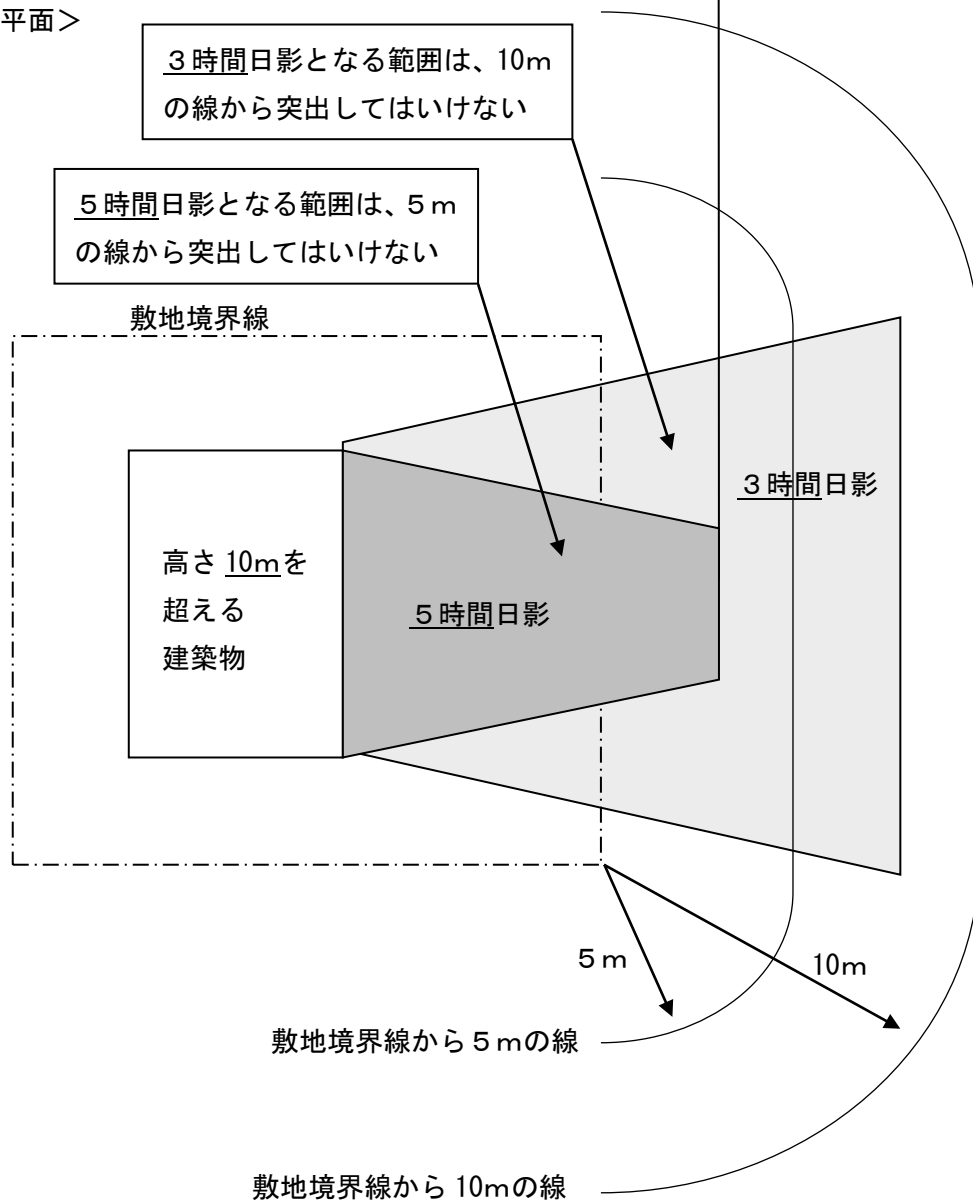
日影規制：敷地境界線から外側へ5mを超える範囲の日影を規制

例) 岩手県の用途地域の指定のない区域の場合

<立面>



<平面>



提 案 内 容

1 申請者氏名

あかつき印刷株式会社 代表取締役 大久保 豊

2 敷地の位置等

- (1) 地名地番 岩手県北上市藤沢 17 地割 96-1、109-2、97、98-1
- (2) 敷地面積 2,310.11 m²
- (3) 用途地域 用途地域の指定のない区域（建蔽率 70% 容積率 200%）
- (4) 防火地域等 防火指定なし

3 建築物の概要

- (1) 工事種別 増築
- (2) 主要用途 工場
- (3) 構造・規模 鉄筋コンクリート造 3 階建て
(うち増築部分 鉄骨造平屋建て)
- (4) 延べ床面積 1,054.94 m² (うち増築面積 36.06 m²)
- (5) 最高の高さ 14.743m (うち増築部分 3.794m)

4 同意を求める理由

当該敷地は用途地域の指定のない区域であり、法第 56 条の 2 の規定による日影規制を受ける地域である。

既存建築物である工場は、規制値以上の日影を生じさせているが、法施行前に建築されており既存不適格建築物に該当する。

今回、新たに自動車車庫の増築を計画しており、法第 56 条の 2 第 1 項ただし書きの規定による許可が必要となったもの。

5 審査結果

本申請は法第 56 条の 2 の規定による日影規制を受けるが、審査の結果、下記の理由により、周囲の住環境を害するおそれがないと認められる。

なお、法第 93 条に基づく消防長の同意は得られている。

記

今回の増築により、法第 56 条の 2 の規定により制限されている日影となる部分を生じせず、建築物全体としても既存不適格部分の、規制される日影時間が増加しない。

申請建物仕上

屋根：鋼製折半 t 1.0

外壁：鋼製パネル t 0.5 (断熱ウレタン t 4.0)

内装：なし

床 : 土間コンクリート t 150 金ゴテ仕上

設備：なし

既存建物

建築確認年月日：平成8年6月14日

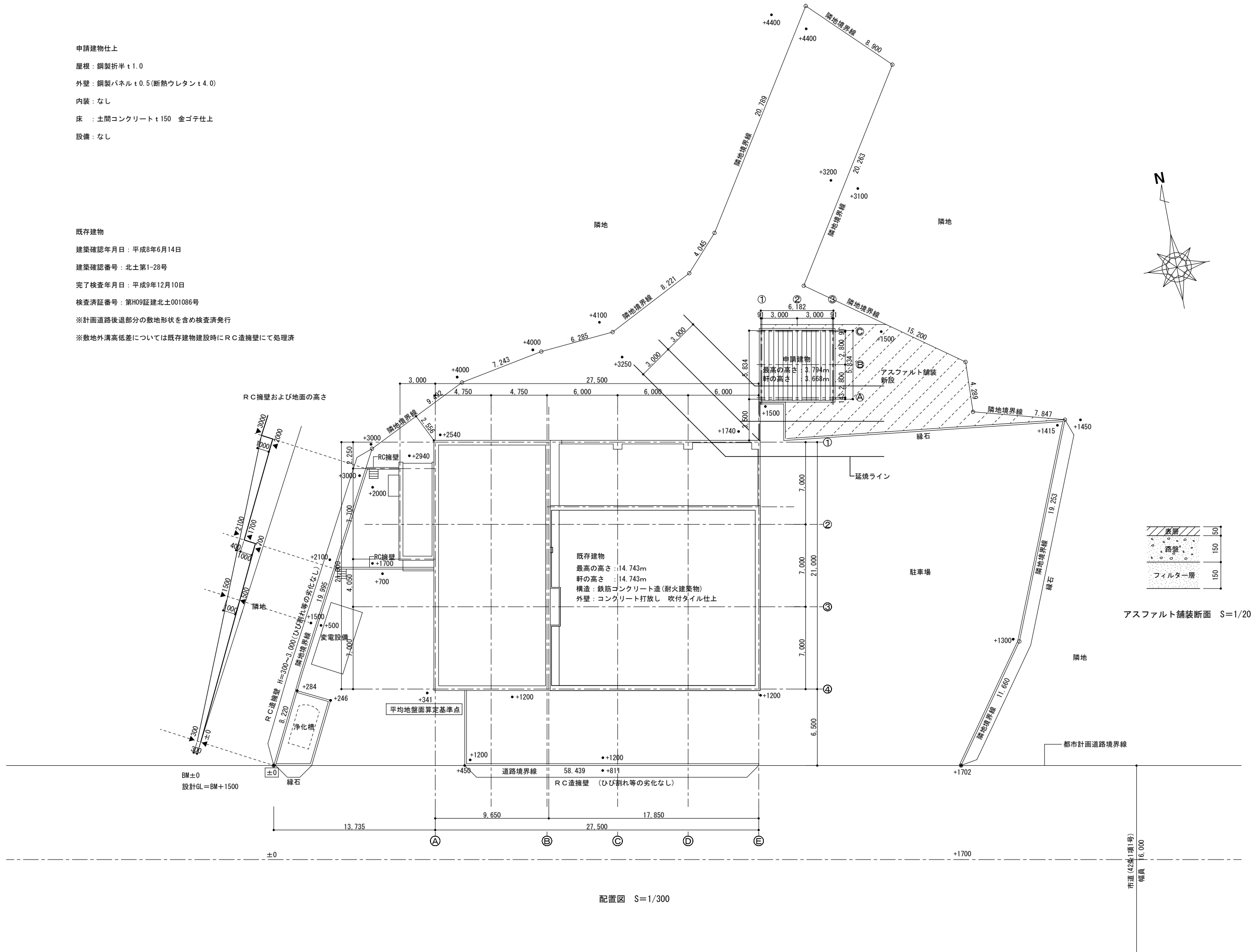
建築確認番号：北土第1-28号

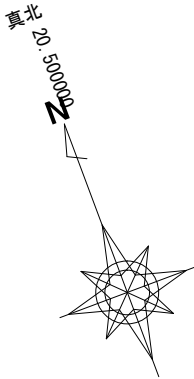
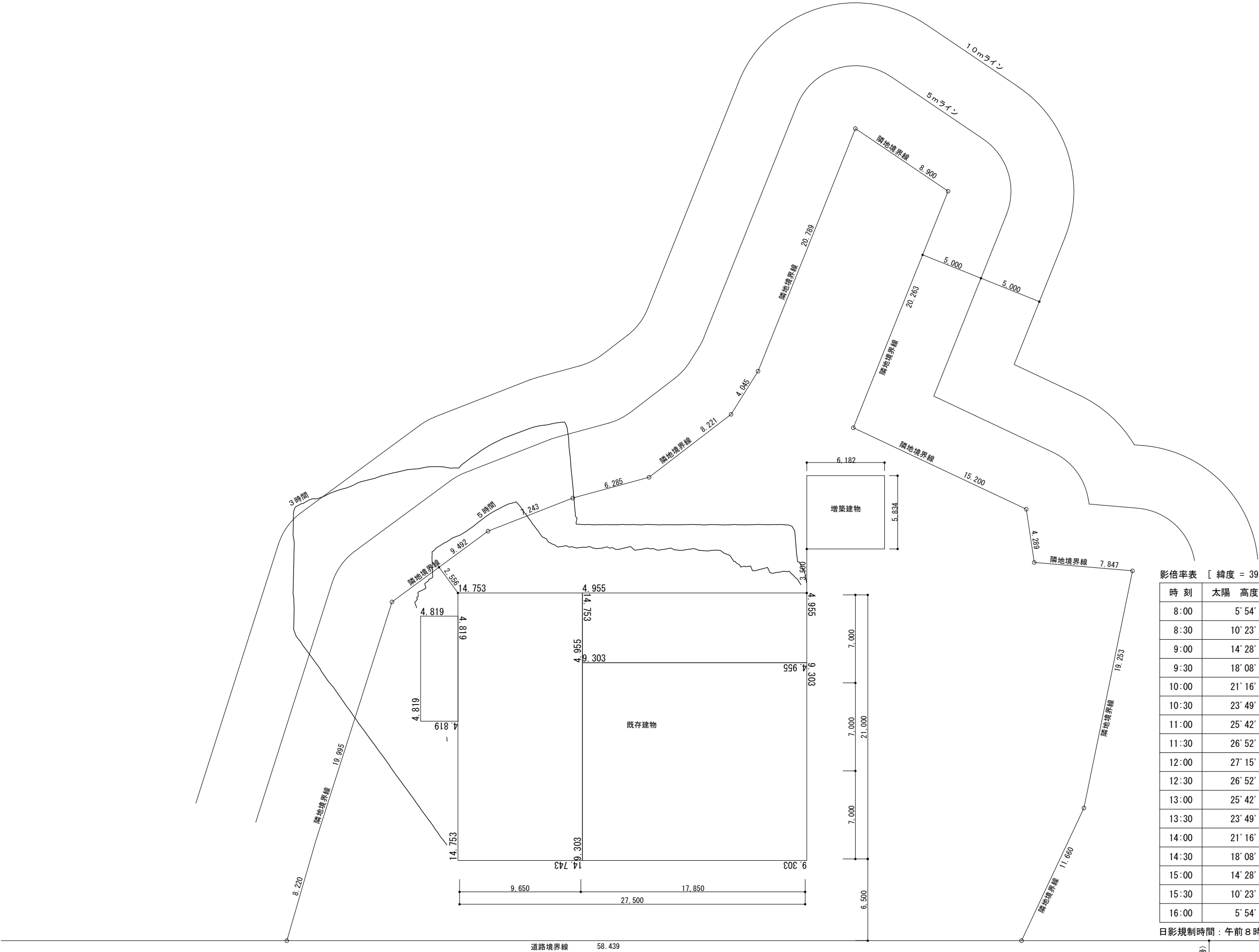
完了検査年月日：平成9年12月10日

検査済証番号：第H09証建北土001086号

※計画道路後退部分の敷地形状を含め検査済発行

※敷地外溝高低差については既存建物建設時にＲＣ造擁壁にて処理済

[illegible]



影倍率表 [緯度 = 39.3°][冬至]

時刻	太陽 高度	太陽方位角	影長倍率	X 倍 率	Y 倍 率
8:00	5° 54'	-53° 01'	9.666	-7.720	5.816
8:30	10° 23'	-47° 44'	5.461	-4.041	3.673
9:00	14° 28'	-42° 04'	3.874	-2.595	2.876
9:30	18° 08'	-35° 59'	3.054	-1.795	2.471
10:00	21° 16'	-29° 29'	2.569	-1.264	2.236
10:30	23° 49'	-22° 34'	2.265	-0.869	2.092
11:00	25° 42'	-15° 17'	2.078	-0.548	2.004
11:30	26° 52'	-7° 43'	1.975	-0.265	1.957
12:00	27° 15'	0° 00'	1.942	0.000	1.942
12:30	26° 52'	7° 43'	1.975	0.265	1.957
13:00	25° 42'	15° 17'	2.078	0.548	2.004
13:30	23° 49'	22° 34'	2.265	0.869	2.092
14:00	21° 16'	29° 29'	2.569	1.264	2.236
14:30	18° 08'	35° 59'	3.054	1.795	2.471
15:00	14° 28'	42° 04'	3.874	2.595	2.876
15:30	10° 23'	47° 44'	5.461	4.041	3.673
16:00	5° 54'	53° 01'	9.666	7.720	5.816

日影規制時間：午前 8 時から午後 4 時

測定面の高さ＝平均地盤面＋4.0m

市道(42条1項1号)
幅員 16.000

あかつき印刷東北営業所増築工事		図面名 日影図		縮尺 1/300
		2 0 2 5 . 7 . 1 8	No.	
図				