

市町村ごみ排出量(速報値) 令和7年9月分

令和7年11月6日 岩手県環境生活部資源循環推進課

岩手県では、県内33市町村におけるごみの排出状況(集団回収量は除く)を毎月調査し、県公式ホームページ等で公表しています。今般、令和7年9月分の調査結果を以下のとおり取りまとめましたのでお知らせします。なお、端数処理の都合により合計値が一致していない場合もありますのであらかじめご了承ください。

1 ごみの排出状況

県全体における令和7年9月のごみの排出状況は次のとおりです。

(1) 県全体の排出量

項目	排出量	項目	排出量
ごみ総排出量(t)	30,689	一人1日当たりごみ排出量(g/日)	897
うち生活系ごみ(t)	21,025	うち生活系ごみ(g/日)	615
うち家庭系ごみ(t)	18,463	うち家庭系ごみ(g/日)	540
うち事業系ごみ(t)	9,664	うち事業系ごみ(g/日)	283

【参考】第三次岩手県循環型社会形成推進計画(第五次岩手県廃棄物処理計画・岩手県ごみ処理広域化計画)に掲げる目標値

項目	目標
県民一人1日当たり家庭系ごみ排出量(g)	465
県民一人1日当たり事業系ごみ排出量(g)	271

※事業系ごみの排出量については、環境省の一般廃棄物処理事業実態調査に合わせ、生活系ごみと同様に一人1日当たりの排出量を算出している。

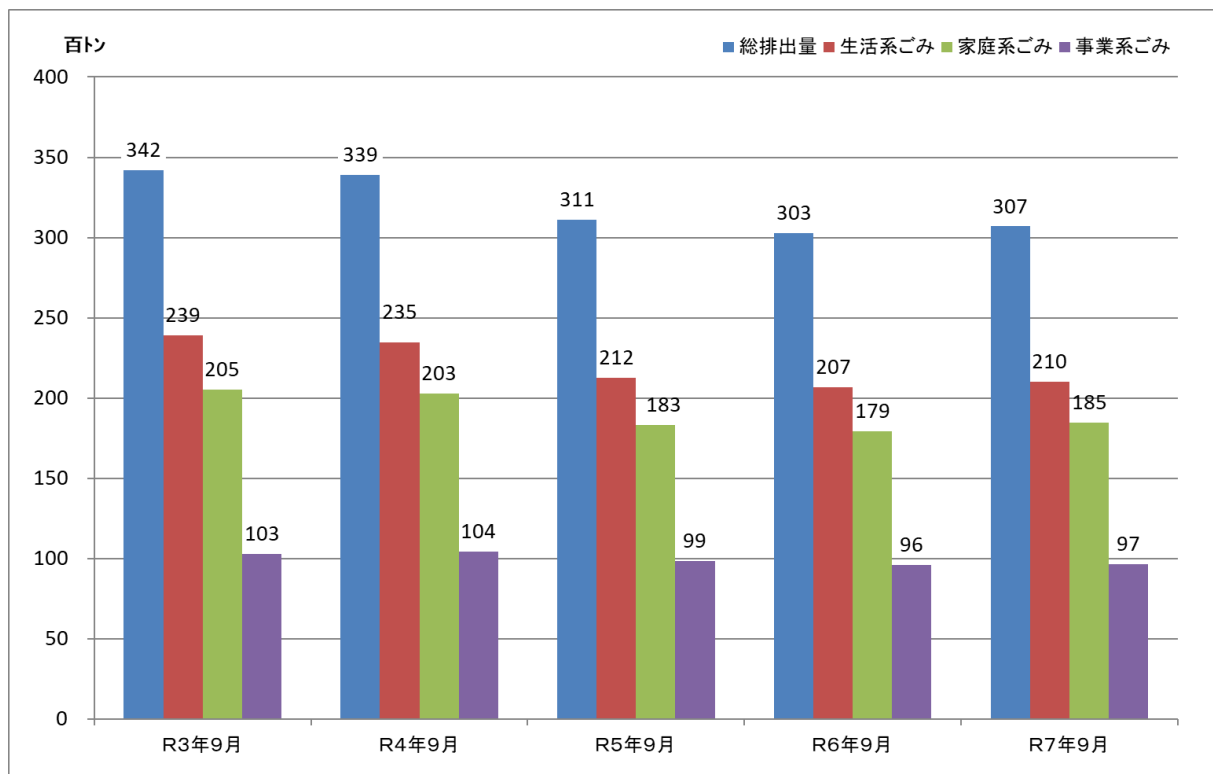
【参考】いわて県民計画(2019~2028)第2期アクションプランに掲げる目標値

項目	目標
一人1日当たり家庭系ごみ(資源になるものを除く)排出量(g)	493

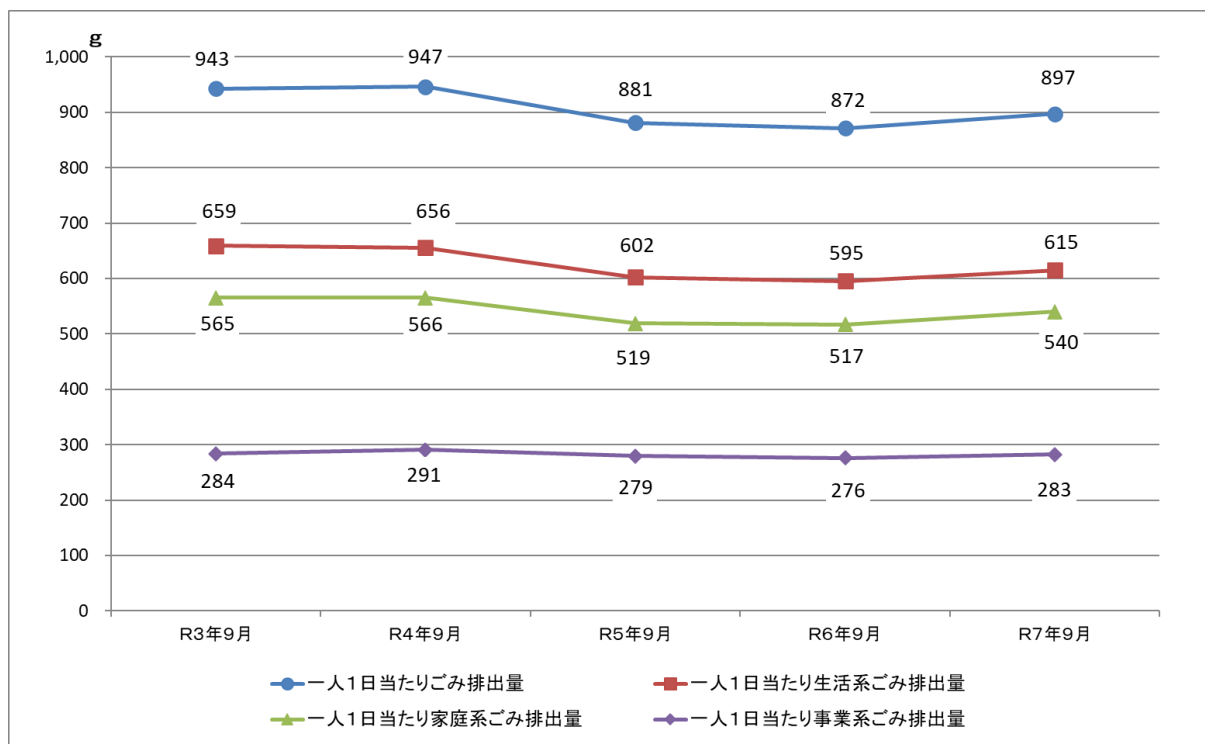
(2) 県全体のごみ排出量の経年経過(過去5年)

項目	R3年9月	R4年9月	R5年9月	R6年9月	R7年9月
ごみ総排出量(t)	34,210	33,897	31,099	30,271	30,689
うち生活系ごみ(t)	23,914	23,483	21,248	20,674	21,025
うち家庭系ごみ(t)	20,517	20,254	18,325	17,942	18,463
うち事業系ごみ(t)	10,296	10,414	9,852	9,597	9,664
一人1日当たりごみ排出量(g/日)	943	947	881	872	897
うち生活系ごみ(g/日)	659	656	602	595	615
うち家庭系ごみ(g/日)	565	566	519	517	540
うち事業系ごみ(g/日)	284	291	279	276	283

【ごみ排出量の推移（過去5年間）】

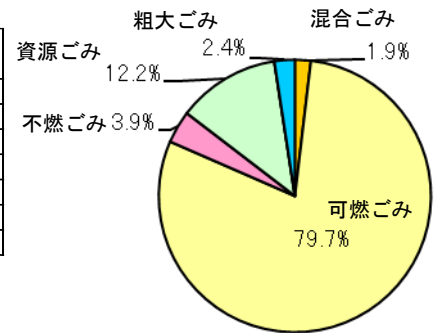


【一人1日当たりごみ排出量の推移（過去5年間）】



(3) 生活系ごみの排出状況

収集区分	排出量	排出量(トン)			割合(%)
		収集量	直接搬入量	計	
生活系ごみ排出量(t)		19,414	1,611	21,025	100.0
混合ごみ(t)		396	0	396	1.9
可燃ごみ(t)		15,730	1,017	16,747	79.7
不燃ごみ(t)		608	203	811	3.9
資源ごみ(t)		2,489	73	2,562	12.2
その他ごみ(t)		1	1	2	0.0
粗大ごみ(t)		190	317	507	2.4



収集区分	排出量	排出量(トン)			割合(%)
		収集量	直接搬入量	計	
家庭系ごみ排出量(t)		16,925	1,538	18,463	87.8
資源ごみ排出量(t)		2,489	73	2,562	12.2

2 各市町村別の排出状況

各市町村における令和7年9月のごみの排出状況は次のとおりです。

市町村名	総人口	ごみ総排出量(トン)				一人1日当たり排出量(g/日)				資源ごみの割合(%)
		生活系ごみ	家庭系ごみ	事業系ごみ	資源系ごみ	生活系ごみ	家庭系ごみ	事業系ごみ	資源系ごみ	
盛岡市	275,321	7,930	4,940	4,219	2,990	960	598	511	362	14.6
宮古市	44,795	1,425	990	883	434	1,060	737	657	323	10.8
大船渡市	31,574	714	626	611	88	754	661	645	92	2.5
花巻市	88,906	2,359	1,454	1,358	905	884	545	509	339	6.6
北上市	90,680	2,095	1,386	1,156	708	770	510	425	260	16.6
久慈市	30,703	918	671	609	247	997	728	661	268	9.2
遠野市	23,412	632	461	379	171	900	657	540	243	17.8
一関市	103,917	2,455	1,800	1,630	655	788	577	523	210	9.4
陸前高田市	16,870	380	312	264	69	752	616	521	136	15.4
釜石市	28,277	859	547	464	312	1,012	645	547	367	15.2
二戸市	23,658	649	506	459	143	915	713	646	202	9.3
八幡平市	22,788	803	548	499	255	1,174	801	730	373	8.9
奥州市	106,445	2,905	1,904	1,734	1,001	910	596	543	313	8.9
滝沢市	53,994	1,434	1,136	1,002	298	885	701	618	184	11.8
雫石町	14,736	496	374	337	122	1,122	846	762	276	9.9
葛巻町	5,155	135	102	70	34	874	656	453	218	31.0
岩手町	11,303	301	241	202	60	887	711	596	176	16.2
紫波町	32,483	719	548	437	172	738	562	448	176	20.3
矢巾町	26,141	833	490	406	343	1,062	625	518	437	17.1
西和賀町	4,518	126	82	69	44	927	604	510	323	15.5
金ヶ崎町	15,105	356	218	201	138	786	481	442	305	8.0
平泉町	6,573	160	116	103	44	811	588	523	223	11.0
住田町	4,584	87	87	80	0	630	630	584	0	7.3
大槌町	10,265	282	207	160	75	914	672	519	242	22.8
山田町	13,560	361	262	241	99	887	644	593	243	7.8
岩泉町	7,669	198	155	133	43	859	672	577	188	14.1
田野畑村	2,821	71	54	47	16	837	643	558	194	13.2
普代村	2,257	62	45	40	16	913	671	591	242	11.9
軽米町	7,718	151	127	108	24	651	548	466	103	14.9
野田村	3,824	100	75	66	25	873	652	577	221	11.5
九戸村	4,990	103	88	76	15	685	589	508	97	13.6
洋野町	14,421	369	291	261	78	854	673	603	181	10.4
一戸町	10,389	226	183	160	42	724	588	512	135	12.9
計	1,139,852	30,689	21,025	18,463	9,664	897	615	540	283	12.2

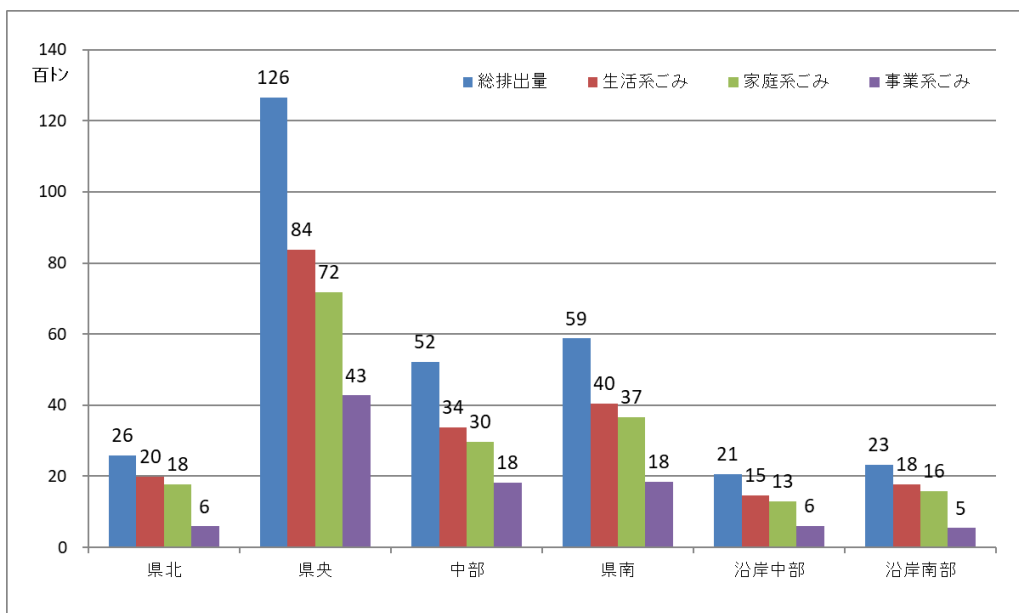
3 広域ブロック別のごみの排出状況

県内の市町村を、「県北」、「県央」、「中部」、「県南」、「沿岸中部」、「沿岸南部」の6つの広域ブロックに分類した場合のごみの排出状況は次のとおりです。

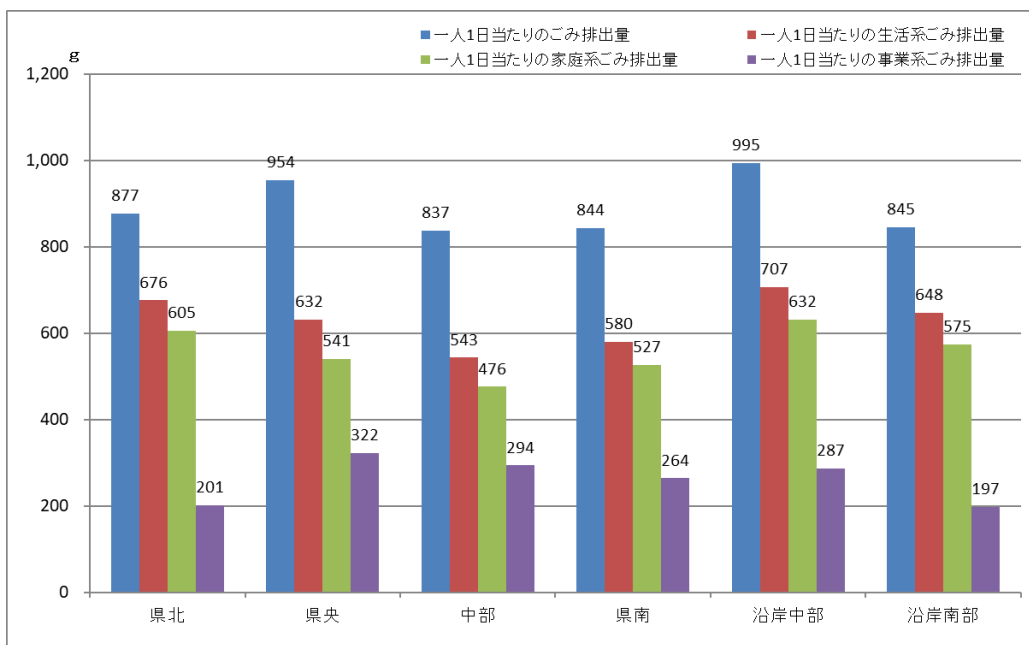
(1) 広域ブロック別のごみの排出状況

広域ブロック	総人口	ごみ総排出量(トン)			一人1日当たり排出量(g/日)			資源ごみの割合(%)		
		生活系ごみ	家庭系ごみ	事業系ごみ	生活系ごみ	家庭系ごみ	事業系ごみ			
県北	97,960	2,578	1,987	1,779	591	877	676	605	201	10.5
県央	441,921	12,650	8,378	7,172	4,272	954	632	541	322	14.4
中部	207,516	5,211	3,383	2,962	1,828	837	543	476	294	12.5
県南	232,040	5,876	4,037	3,667	1,838	844	580	527	264	9.2
沿岸中部	68,845	2,054	1,461	1,305	593	995	707	632	287	10.7
沿岸南部	91,570	2,321	1,779	1,579	542	845	648	575	197	11.3
県計・県平均	1,139,852	30,689	21,025	18,463	9,664	897	615	540	283	12.2

【広域ブロック別のごみ排出量】



【広域ブロック別の一人1日当たりごみ排出量】



(2) 広域ブロック別市町村のごみの排出状況

① 県北ブロック

市町村名	総人口	ごみ総排出量(トン)			一人1日当たり排出量(g/日)				資源ごみの割合(%)	
		生活系ごみ	家庭系ごみ	事業系ごみ	生活系ごみ	家庭系ごみ	事業系ごみ			
久慈市	30,703	918	671	609	247	997	728	661	268	9.2
普代村	2,257	62	45	40	16	913	671	591	242	11.9
軽米町	7,718	151	127	108	24	651	548	466	103	14.9
野田村	3,824	100	75	66	25	873	652	577	221	11.5
二戸市	23,658	649	506	459	143	915	713	646	202	9.3
九戸村	4,990	103	88	76	15	685	589	508	97	13.6
洋野町	14,421	369	291	261	78	854	673	603	181	10.4
一戸町	10,389	226	183	160	42	724	588	512	135	12.9
計	97,960	2,578	1,987	1,779	591	877	676	605	201	10.5

② 県央ブロック

市町村名	総人口	ごみ総排出量(トン)			一人1日当たり排出量(g/日)				資源ごみの割合(%)	
		生活系ごみ	家庭系ごみ	事業系ごみ	生活系ごみ	家庭系ごみ	事業系ごみ			
盛岡市	275,321	7,930	4,940	4,219	2,990	960	598	511	362	14.6
八幡平市	22,788	803	548	499	255	1,174	801	730	373	8.9
雫石町	14,736	496	374	337	122	1,122	846	762	276	9.9
葛巻町	5,155	135	102	70	34	874	656	453	218	31.0
岩手町	11,303	301	241	202	60	887	711	596	176	16.2
滝沢市	53,994	1,434	1,136	1,002	298	885	701	618	184	11.8
紫波町	32,483	719	548	437	172	738	562	448	176	20.3
矢巾町	26,141	833	490	406	343	1,062	625	518	437	17.1
計	441,921	12,650	8,378	7,172	4,272	954	632	541	322	14.4

③ 中部ブロック

市町村名	総人口	ごみ総排出量(トン)			一人1日当たり排出量(g/日)				資源ごみの割合(%)	
		生活系ごみ	家庭系ごみ	事業系ごみ	生活系ごみ	家庭系ごみ	事業系ごみ			
花巻市	88,906	2,359	1,454	1,358	905	884	545	509	339	6.6
北上市	90,680	2,095	1,386	1,156	708	770	510	425	260	16.6
遠野市	23,412	632	461	379	171	900	657	540	243	17.8
西和賀町	4,518	126	82	69	44	927	604	510	323	15.5
計	207,516	5,211	3,383	2,962	1,828	837	543	476	294	12.5

④ 県南ブロック

市町村名	総人口	ごみ総排出量(トン)			一人1日当たり排出量(g/日)				資源ごみの割合(%)	
		生活系ごみ	家庭系ごみ	事業系ごみ	生活系ごみ	家庭系ごみ	事業系ごみ			
奥州市	106,445	2,905	1,904	1,734	1,001	910	596	543	313	8.9
金ケ崎町	15,105	356	218	201	138	786	481	442	305	8.0
一関市	103,917	2,455	1,800	1,630	655	788	577	523	210	9.4
平泉町	6,573	160	116	103	44	811	588	523	223	11.0
計	232,040	5,876	4,037	3,667	1,838	844	580	527	264	9.2

⑤ 沿岸中部ブロック

市町村名	総人口	ごみ総排出量(トン)			一人1日当たり排出量(g/日)				資源ごみの割合(%)	
		生活系ごみ	家庭系ごみ	事業系ごみ	生活系ごみ	家庭系ごみ	事業系ごみ			
宮古市	44,795	1,425	990	883	434	1,060	737	657	323	10.8
山田町	13,560	361	262	241	99	887	644	593	243	7.8
岩泉町	7,669	198	155	133	43	859	672	577	188	14.1
田野畑村	2,821	71	54	47	16	837	643	558	194	13.2
計	68,845	2,054	1,461	1,305	593	995	707	632	287	10.7

⑥ 沿岸南部ブロック

市町村名	総人口	ごみ総排出量(トン)			一人1日当たり排出量(g/日)				資源ごみの割合(%)	
		生活系ごみ	家庭系ごみ	事業系ごみ	生活系ごみ	家庭系ごみ	事業系ごみ			
大船渡市	31,574	714	626	611	88	754	661	645	92	2.5
住田町	4,584	87	87	80	0	630	630	584	0	7.3
陸前高田市	16,870	380	312	264	69	752	616	521	136	15.4
釜石市	28,277	859	547	464	312	1,012	645	547	367	15.2
大槌町	10,265	282	207	160	75	914	672	519	242	22.8
計	91,570	2,321	1,779	1,579	542	845	648	575	197	11.3

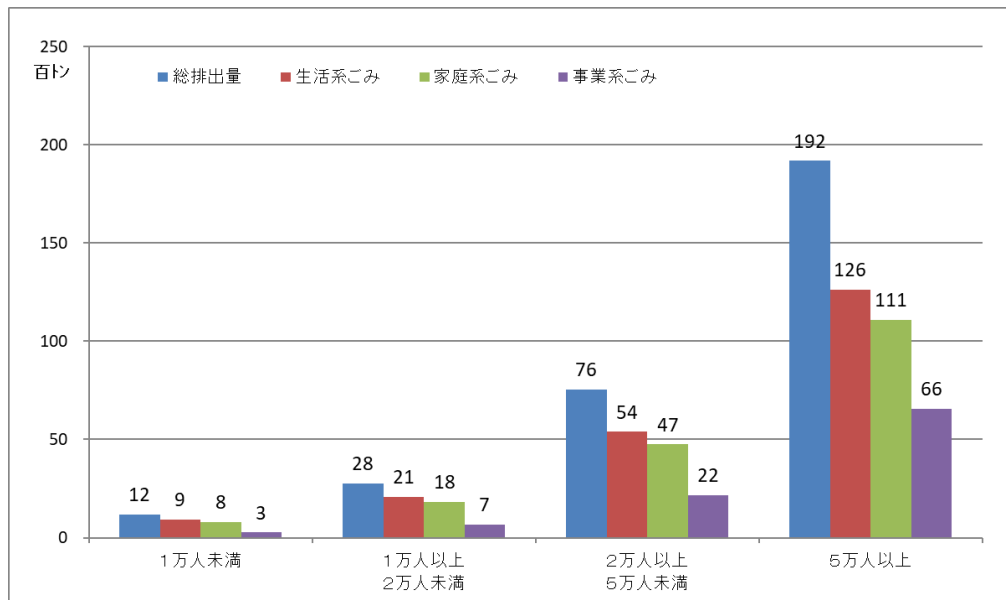
4 人口規模別のごみの排出状況

県内の市町村を、人口規模別に4つに分類した場合のごみの排出状況は次のとおりです。

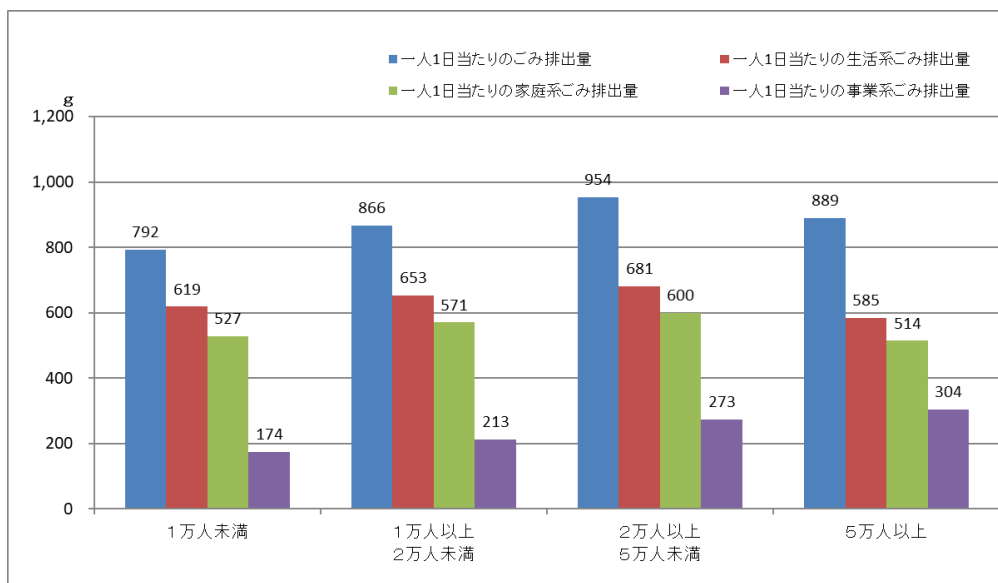
(1) 人口規模別のごみの排出状況

人口規模	総人口	ごみ総排出量(トン)			一人1日当たり排出量(g/日)			資源ごみの割合(%)		
		生活系ごみ	家庭系ごみ	事業系ごみ	生活系ごみ	家庭系ごみ	事業系ごみ			
1万人未満	50,109	1,191	930	793	261	792	619	527	174	14.8
1万人以上 2万人未満	106,649	2,771	2,088	1,825	682	866	653	571	213	12.6
2万人以上 5万人未満	263,831	7,552	5,387	4,747	2,165	954	681	600	273	11.9
5万人以上	719,263	19,176	12,620	11,098	6,556	889	585	514	304	12.1
県計・県平均	1,139,852	30,689	21,025	18,463	9,664	897	615	540	283	12.2

【人口規模別のごみ排出量】



【人口規模別の一人1日当たりごみ排出量】



(2) 人口規模別市町村のごみの排出状況

① 1万人未満

市町村名	総人口	ごみ総排出量(トン)			一人1日当たり排出量(g/日)			資源ごみの割合(%)		
		生活系ごみ	家庭系ごみ	事業系ごみ	生活系ごみ	家庭系ごみ	事業系ごみ			
普代村	2,257	62	45	40	16	913	671	591	242	11.9
田野畑村	2,821	71	54	47	16	837	643	558	194	13.2
野田村	3,824	100	75	66	25	873	652	577	221	11.5
住田町	4,584	87	87	80	0	630	630	584	0	7.3
西和賀町	4,518	126	82	69	44	927	604	510	323	15.5
九戸村	4,990	103	88	76	15	685	589	508	97	13.6
葛巻町	5,155	135	102	70	34	874	656	453	218	31.0
平泉町	6,573	160	116	103	44	811	588	523	223	11.0
軽米町	7,718	151	127	108	24	651	548	466	103	14.9
岩泉町	7,669	198	155	133	43	859	672	577	188	14.1
計	50,109	1,191	930	793	261	792	619	527	174	14.8

② 1万人以上2万人未満

市町村名	総人口	ごみ総排出量(トン)			一人1日当たり排出量(g/日)			資源ごみの割合(%)		
		生活系ごみ	家庭系ごみ	事業系ごみ	生活系ごみ	家庭系ごみ	事業系ごみ			
大槌町	10,265	282	207	160	75	914	672	519	242	22.8
一戸町	10,389	226	183	160	42	724	588	512	135	12.9
岩手町	11,303	301	241	202	60	887	711	596	176	16.2
山田町	13,560	361	262	241	99	887	644	593	243	7.8
金ヶ崎町	15,105	356	218	201	138	786	481	442	305	8.0
洋野町	14,421	369	291	261	78	854	673	603	181	10.4
雫石町	14,736	496	374	337	122	1,122	846	762	276	9.9
陸前高田市	16,870	380	312	264	69	752	616	521	136	15.4
計	106,649	2,771	2,088	1,825	682	866	653	571	213	12.6

③ 2万人以上5万人未満

市町村名	総人口	ごみ総排出量(トン)			一人1日当たり排出量(g/日)			資源ごみの割合(%)		
		生活系ごみ	家庭系ごみ	事業系ごみ	生活系ごみ	家庭系ごみ	事業系ごみ			
八幡平市	22,788	803	548	499	255	1,174	801	730	373	8.9
遠野市	23,412	632	461	379	171	900	657	540	243	17.8
二戸市	23,658	649	506	459	143	915	713	646	202	9.3
矢巾町	26,141	833	490	406	343	1,062	625	518	437	17.1
釜石市	28,277	859	547	464	312	1,012	645	547	367	15.2
紫波町	32,483	719	548	437	172	738	562	448	176	20.3
久慈市	30,703	918	671	609	247	997	728	661	268	9.2
大船渡市	31,574	714	626	611	88	754	661	645	92	2.5
宮古市	44,795	1,425	990	883	434	1,060	737	657	323	10.8
計	263,831	7,552	5,387	4,747	2,165	954	681	600	273	11.9

④ 5万人以上

市町村名	総人口	ごみ総排出量(トン)			一人1日当たり排出量(g/日)			資源ごみの割合(%)		
		生活系ごみ	家庭系ごみ	事業系ごみ	生活系ごみ	家庭系ごみ	事業系ごみ			
滝沢市	53,994	1,434	1,136	1,002	298	885	701	618	184	11.8
北上市	90,680	2,095	1,386	1,156	708	770	510	425	260	16.6
花巻市	88,906	2,359	1,454	1,358	905	884	545	509	339	6.6
一関市	103,917	2,455	1,800	1,630	655	788	577	523	210	9.4
奥州市	106,445	2,905	1,904	1,734	1,001	910	596	543	313	8.9
盛岡市	275,321	7,930	4,940	4,219	2,990	960	598	511	362	14.6
計	719,263	19,176	12,620	11,098	6,556	889	585	514	304	12.1